

あでやか旬のわがまち図鑑 6 2016 June

なごや咲楽NET. 第167号別冊  
千種区city版咲楽  
**全域版**  
千種区全75,000部  
無料戸別ポスティング  
毎月末より配布

# 千種区

city版

なごや ちくさくら

nagoya chikusa city sakura

# 咲楽®

**web版咲楽**  
サクラワールド 検索  
<http://sakura-world.net>  
ポータルサイト【咲楽ワールド】  
咲楽全誌の情報とクーポン特典は  
web版で!!

PCでも  
スマホでも  
LINEでも  
咲楽クーポン!

友だち追加で  
LINE限定  
クーポンGET!  
LINE@

はじめよう、**エコ&ロハスライフ!**

今月の市政情報  
**千種区 City News**  
発見! 咲楽人ストリート  
**名東の日・区民まつり**

元気100倍! 千種・名東チルドレン  
**名東区少年柔道教室**  
エンジョイ☆サークル  
**白井治・日本画教室**

今月のわがまち図鑑  
**徳川美術館**  
今月の元気日とお誕生日  
**Kids&Baby**

**LOVE MY HOME TOWN**  
結ぶ、育む、花開く、笑顔のまち

**ad-kit.**

笑顔の  
真剣勝負!

- 特集
- 市政
- 住まいと暮らし
- 子育て
- お稽古事
- イベント
- イベント
- ビューティ
- スタイル
- わがまちグルメ
- 求人



愛知淑徳大学 チアリーディング部

http://www.sakura-world.net/

名古屋市

名古屋市近郊

# 全30物件一挙公開



千種区東山元町 **マンション** 4DK

## 1,490万円

月々のご返済 39,340円

東山元町住宅3号棟  
■専有面積/78.83㎡(23.84坪)  
■築年月/1976(昭和51)年11月  
地下鉄東山線「東山公園」駅 徒歩14分

リフォーム済!  
緑豊かな  
落ち着いた住環境!

●見付小学校区 ●城山中学校区  
●所在地/名古屋市千種区東山元町4丁目 ●南向き  
●構造/鉄筋コンクリート造3階建の1層 ●建物現況/空室  
●管理費/5,000円 ●修繕積立金/10,000円  
●駐車場/有(5,000円) ●取引態様/仲介

名東区文教台 **マンション** 3LDK

## 1,680万円

月々のご返済 44,356円

三旺マンション第7上社  
■専有面積/78.81㎡(23.84坪)  
■築年月/1986(昭和61)年4月  
市バス「名東図書館」停 徒歩2分

南西角部屋  
の採光が  
ワンフロア2部!  
ペット飼育可!

●猪子石小学校区 ●猪高中学校区  
●所在地/名古屋市名東区文教台2丁目 ●南向き  
●構造/鉄筋コンクリート造7階建の5階 ●建物現況/空室  
●管理費/10,400円 ●修繕積立金/14,000円  
●駐車場/空なし ●取引態様/仲介

千種区星が丘元町 **マンション** 1SLDK

## 1,750万円

月々のご返済 46,205円

トーカンマンション星ヶ丘  
■専有面積/51.23㎡(15.49坪)  
■築年月/1979(昭和54)年11月  
地下鉄東山線「星ヶ丘」駅 徒歩5分

フルリノベーション済!  
多様用途に使用可能な  
土間収納!

●星ヶ丘小学校区 ●東星中学校区  
●所在地/名古屋市千種区星が丘元町 ●南向き  
●構造/鉄筋コンクリート造5階建の3階 ●建物現況/空室  
●管理費/5,200円 ●修繕積立金/7,200円  
●駐車場/空なし ●取引態様/仲介

名東区高柳町 **マンション** 4LDK

## 1,795万円

月々のご返済 47,393円

ジーオー第6藤ヶ丘マンション  
■専有面積/79.85㎡(24.15坪)  
■築年月/1984(昭和59)年6月  
地下鉄東山線「藤が丘」駅 徒歩10分

平成28年1月  
フルリフォーム済!  
3面バルコニー!

●豊が丘小学校区 ●藤森中学校区  
●所在地/名古屋市名東区高柳町 ●南向き  
●構造/鉄筋コンクリート造8階建の3階 ●建物現況/空室  
●管理費/9,700円 ●修繕積立金/17,300円  
●駐車場/有(10,000円) ●取引態様/仲介

千種区新西 **マンション** 4LDK

## Price Down 2,680万円

月々のご返済 70,759円

プリオール千種新西  
■専有面積/80.83㎡(24.45坪)  
■築年月/2012(平成24)年11月  
市バス・名鉄バス「香流橋東」停 徒歩2分

平成24年11月  
築浅物件!  
ペット飼育可!

●千代田橋小学校区 ●千種中学校区  
●所在地/名古屋市千種区新西1丁目 ●南向き  
●構造/鉄筋コンクリート造10階建の9階 ●建物現況/空室  
●管理費/9,790円 ●修繕積立金/6,080円  
●駐車場/有(5,000円) ●取引態様/仲介

名東区藤森西町 **中古戸建** 4LDK

## 2,780万円

月々のご返済 73,400円

■土地面積/119.00㎡(35.99坪)  
■延床面積/92.33㎡(27.92坪)  
地下鉄東山線「藤が丘」駅 徒歩15分

平成28年4月リフォーム済!  
全居室南向き!

●豊が丘小学校区 ●藤森中学校区  
●所在地/名古屋市名東区藤森西町 ●南向き  
●構造/木造2階建 ●駐車場/有(2台可)  
●築年月/1998年3月 ●土地権利/所有権  
●建物現況/空室 ●取引態様/仲介

千種区東千種台 **中古戸建** 3LDK

## 2,970万円

月々のご返済 78,416円

■土地面積/62.39㎡(18.87坪)  
■延床面積/109.98㎡(33.26坪)  
市バス・名鉄バス「香流橋東」停 徒歩3分

未入居戸建!栄・名駅まで基幹バス1本!

●千代田橋小学校区 ●千種中学校区  
●所在地/名古屋市千種区東千種台 ●南向き  
●構造/木造3階建 ●駐車場/有  
●築年月/2015年6月 ●土地権利/所有権  
●建物現況/空室 ●取引態様/仲介

日進市岩崎町 **中古戸建** 3LDK

## NEW 3,480万円

月々のご返済 91,882円

■土地面積/166.96㎡(50.50坪)  
■延床面積/104.00㎡(31.46坪)  
名鉄バス「石兼西」停 徒歩5分

ハウスメーカー注文住宅!  
並列駐車3台可!

●北小学校区 ●日進中学校区  
●所在地/日進市岩崎町石兼 ●南向き  
●構造/木造2階建 ●駐車場/有(3台可)  
●築年月/2010年3月 ●土地権利/所有権  
●建物現況/空室 ●取引態様/仲介

名東区高針原 **中古戸建** 4LDK

## 3,750万円

月々のご返済 99,010円

■土地面積/132.63㎡(40.12坪)  
■延床面積/117.43㎡(35.52坪)  
市バス「高針原」停 徒歩2分

ゆったりくつろげる広々リビング

●牧の原小学校区 ●牧の池中学校区  
●所在地/名古屋市名東区高針原1丁目 ●南向き  
●構造/木造2階建 ●駐車場/有(2台可)  
●築年月/1995年3月 ●土地権利/所有権  
●建物現況/居住中 ●取引態様/仲介

名東区高針 **中古戸建** 5SLDK

## 4,477万円

月々のご返済 118,211円

■土地面積/197.43㎡(59.72坪)  
■延床面積/151.08㎡(45.07坪)  
市バス「高針」停 徒歩3分

平成28年2月内装リフォーム済!  
ビルトインガレージ2台可!

●高針小学校区 ●高針台中学校区  
●所在地/名古屋市名東区高針2丁目 ●南向き  
●構造/木造2階建 ●駐車場/有(2台可)  
●築年月/1999年1月 ●土地権利/所有権  
●建物現況/空室 ●取引態様/仲介

日進市竹の山 **土地**

## 2,690万円

■土地面積/178.00㎡(53.84坪)  
■坪単価/50.0万円  
名鉄バス「岩崎野田」停 徒歩3分

小・中学校近く お子様の通学も安心!

●竹の山小学校区 ●日進北中学校区  
●所在地/日進市竹の山3丁目 ●東向き  
●用途地域/第一種住居地域 ●地目/宅地  
●都市計画/市街化区域 ●土地権利/所有権  
●建ぺい率/60% ●容積率/200%  
●接道状況/公道 南約16.0m-間口約12.8m  
●土地現況/更地 ●取引態様/仲介

名東区平和が丘 **土地**

## 2,850万円

■土地面積/207.00㎡(62.61坪)  
■坪単価/45.5万円  
地下鉄東山線「一社」駅 徒歩11分

解体更地済!  
コンビニ・公園近く!

●平和が丘小学校区 ●猪子石中学校区  
●所在地/名古屋市名東区平和が丘3丁目 ●南向き  
●用途地域/第二種住居地域 ●地目/宅地  
●都市計画/市街化区域 ●土地権利/所有権  
●建ぺい率/60% ●容積率/200%  
●接道状況/公道 東16.0m-間口9.3m  
●土地現況/上物有 ●取引態様/仲介

名東区大針 **土地**

## 3,500万円 @ 3,500万円

■土地面積/①195.19㎡(59.04坪)  
②195.18㎡(59.04坪)  
■坪単価/各59.3万円  
市バス「大針」停 徒歩6分

更地済! 閑静な住宅地でのびのび子育て!

●極楽小学校区 ●高針台中学校区  
●所在地/名古屋市名東区大針2丁目 ●南向き  
●用途地域/第一種低層住居専用地域 ●地目/宅地  
●都市計画/市街化区域 ●土地権利/所有権  
●建ぺい率/40% ●容積率/80%  
●接道状況/公道 南8.0m-間口8.1m  
●土地現況/上物有 ●取引態様/仲介

千種区南明町 **土地**

## 4,200万円

■土地面積/132.23㎡(39.99坪)  
■坪単価/105.0万円  
地下鉄桜通線「吹上」駅 徒歩9分

前面道路とフラットな敷地!

●田代小学校区 ●城山中学校区  
●所在地/名古屋市千種区南明町3丁目 ●南向き  
●用途地域/第二種中高層住居専用地域 ●地目/宅地  
●都市計画/市街化区域 ●土地権利/所有権  
●建ぺい率/60% ●容積率/200%  
●接道状況/公道 北5.5m-間口8.0m  
●土地現況/更地 ●取引態様/仲介

名東区高針 **土地**

## 4,230万円

■土地面積/304.28㎡(92.04坪)  
■坪単価/46.0万円  
市バス「新西」停 徒歩3分

交通量の少ない  
落ち着いた住環境!

●高針小学校区 ●高針台中学校区  
●所在地/名古屋市名東区高針5丁目 ●南向き  
●用途地域/第一種低層住居専用地域 ●地目/宅地  
●都市計画/市街化区域 ●土地権利/所有権  
●建ぺい率/50% ●容積率/150%  
●接道状況/公道 南東6.3m-間口16.5m  
●土地現況/更地 ●取引態様/仲介

フリーダイヤル **0120-582-001**

センチュリー21興和ホーム 愛知県知事免許(第)19932号

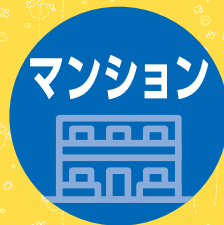
愛知県名古屋市名東区松井町354番地 営業時間/9:00~21:00 定休日/第1火曜日、水曜日  
TEL/052-705-1551 FAX/052-705-1550 URL/http://www.kouwahome.jp E-mail/info@kouwahome.jp

■仲介物件には、価格の他に規定の仲介料が必要です。  
■誌面の徒歩時間表記は、80m/分で計算しております。  
■面積及び方位は、実際と多少異なる場合がございますので、現況にてご確認ください。 ■掲載内容は、平成28年5月26日現在です。売却済みの場合もありますので、その際はご了承ください。 ■取引条件有効期間/平成28年6月30日  
※返済例は地方銀行提携ローン(借入額・元金・頭金0円・変動金利0.6%・35年返済・ボーナス返済なし)をご利用の場合です。金利は平成28年5月26日現在のものです。返済例は諸条件により異なり、保証するものではありません。

# 咲さくら楽誌上

## 新着

# 物件情報



**名東区猪子石 マンション 2DK**

## 395万円

月々のご返済 10,429円

猪子石第3コーポラス  
 ■専有面積/35.64㎡(10.78坪)  
 ■築年月/1976(昭和51)年10月  
 市バス「猪子石一丁目」停 徒歩2分

最上階につき見晴らし良好! 収納スペース有!

●猪子石小学校区 ●猪高中学校区  
 ●所在地/名古屋市中東区猪子石1丁目 ●南向き  
 ●構造/鉄骨造8階建の8階 ●建物現況/空室  
 ●管理費/6,500円 ●修繕積立金/3,500円  
 ●駐車場/空なし ●取引態様/仲介

**名東区平和が丘 マンション 3LDK**

## 980万円

月々のご返済 25,874円

平和ヶ丘サンハイツ  
 ■専有面積/80.09㎡(24.22坪)  
 ■築年月/1975(昭和50)年2月  
 地下鉄東山線「一社」駅 徒歩17分

平成27年7月改装済!  
 角部屋!専用庭付き!

●平和が丘小学校区 ●猪子石中学校区  
 ●所在地/名古屋市中東区平和が丘5丁目 ●南向き  
 ●構造/鉄筋コンクリート造6階建の1階 ●建物現況/空室  
 ●管理費/10,000円 ●修繕積立金/16,300円  
 ●駐車場/空なし ●取引態様/仲介

**名東区猪子石 マンション 4LDK**

## 1,000万円

月々のご返済 26,402円

三旺マンション藤森  
 ■専有面積/80.15㎡(24.24坪)  
 ■築年月/1984(昭和59)年6月  
 市バス「猪子石小学校」停 徒歩3分

専用庭付き!  
 ペット飼育可!

●猪子石小学校区 ●猪高中学校区  
 ●所在地/名古屋市中東区猪子石2丁目 ●南向き  
 ●構造/鉄筋コンクリート造5階建の1階 ●建物現況/居住中  
 ●管理費/8,500円 ●修繕積立金/10,500円  
 ●駐車場/空なし ●取引態様/仲介

**名東区野間町 マンション 3LDK**

## NEW 1,380万円

月々のご返済 36,435円

高針北住宅C棟  
 ■専有面積/75.89㎡(22.95坪)  
 ■築年月/1976(昭和51)年8月  
 市バス「町田橋」停 徒歩3分

フルリノベーション!  
 新しく生まれ変わりました!

●高針小学校区 ●高針台中学校区  
 ●所在地/名古屋市中東区野間町 ●南東向き  
 ●構造/鉄骨鉄筋コンクリート造10階建の6階 ●建物現況/空室  
 ●管理費/7,000円 ●修繕積立金/10,000円  
 ●駐車場/有(6,000円) ●取引態様/仲介

**千種区神田町 マンション 2LDK**

## 1,380万円

月々のご返済 36,435円

マンション今池アイリス  
 ■専有面積/65.88㎡(19.93坪)  
 ■築年月/1973(昭和48)年7月  
 地下鉄東山線「今池」駅 徒歩7分

平成28年9月リフォーム済!  
 最上階!南東角部屋!  
 地下鉄2路線利用可!

●大和小学校区 ●振甫中学校区  
 ●所在地/名古屋市中東区神田町 ●南西向き  
 ●構造/鉄骨鉄筋コンクリート造13階建の11階 ●建物現況/空室  
 ●管理費/9,900円 ●修繕積立金/5,800円  
 ●駐車場/空なし ●取引態様/仲介

**名東区神月町 新築戸建 4LDK**

## 3,290万円

月々のご返済 86,865円

■土地面積/121.50㎡(36.75坪)  
 ■延床面積/103.68㎡(31.36坪)  
 市バス・名鉄バス「猪子石原」停 徒歩1分

全5棟! 駐車スペース並列2台可!

●香流小学校区 ●香流中学校区  
 ●所在地/名古屋市中東区神月町  
 ●構造/木造2階建 ●駐車場/有(2台可)  
 ●築年月/2016年8月完成予定 ●土地権利/所有権  
 ●建物現況/建築中 ●取引態様/仲介

**名東区八前 新築戸建 4LDK**

## 3,580万円

月々のご返済 94,522円

■土地面積/136.40㎡(41.26坪)  
 ■延床面積/96.90㎡(29.31坪)  
 市バス「猪高車庫」停 徒歩2分

商業施設が多く、生活至便!  
 アオキスーパーまで徒歩3分!

●平和が丘小学校区 ●猪子石中学校区  
 ●所在地/名古屋市中東区八前3丁目  
 ●構造/木造2階建 ●駐車場/有  
 ●築年月/2016年6月完成予定 ●土地権利/所有権  
 ●建物現況/建築中 ●取引態様/仲介

**千種区春岡 新築戸建 4LDK**

## 3,655万円

月々のご返済 96,502円

■土地面積/63.73㎡(19.27坪)  
 ■延床面積/105.96㎡(32.05坪)  
 地下鉄東山線「地下」駅 徒歩12分

桜通線「吹上」駅まで徒歩12分!

●春岡小学校区 ●若水中学校区  
 ●所在地/名古屋市中東区春岡2丁目  
 ●構造/木造3階建 ●駐車場/有  
 ●築年月/2016年10月完成予定 ●土地権利/所有権  
 ●建物現況/建築中 ●取引態様/仲介

**千種区光が丘 新築戸建 4LDK**

## 3,980万円

月々のご返済 105,083円

■土地面積/159.89㎡(48.36坪)  
 ■延床面積/97.72㎡(29.56坪)  
 地下鉄名城線「茶屋ヶ坂」駅 徒歩18分

交通量の少ない閑静な住宅街!

●富士見台小学校区 ●千種台中学校区  
 ●所在地/名古屋市中東区光が丘2丁目  
 ●構造/木造2階建 ●駐車場/有(2台可)  
 ●築年月/2016年10月完成予定 ●土地権利/所有権  
 ●建物現況/建築中 ●取引態様/仲介

**名東区猪子石 新築戸建 4LDK**

## 4,280万円

月々のご返済 113,004円

■土地面積/155.10㎡(46.91坪)  
 ■延床面積/103.83㎡(31.40坪)  
 地下鉄東山線「上社」駅 徒歩18分

小学校まで徒歩4分!  
 敷地面積46坪以上!

●猪子石小学校区 ●猪高中学校区  
 ●所在地/名古屋市中東区猪子石3丁目  
 ●構造/木造2階建 ●駐車場/有(2台可)  
 ●築年月/2016年6月完成予定 ●土地権利/所有権  
 ●建物現況/建築中 ●取引態様/仲介

**千種区光が丘 土地**

## 1,780万円

■土地面積/69.26㎡(20.95坪)  
 ■坪単価/85.0万円  
 地下鉄名城線「茶屋ヶ坂」駅 徒歩15分

南向き高台!  
 建築条件なし!

●富士見台小学校区 ●千種台中学校区  
 ●所在地/名古屋市中東区光が丘1丁目  
 ●用途地域/第一種住居地域 ●地目/宅地  
 ●都市計画/市街化区域 ●土地権利/所有権  
 ●建ぺい率/60% ●容積率/200%  
 ●接道状況/公道 南8.0m・間口8.5m  
 ●土地現況/更地 ●取引態様/仲介

**名東区新宿 土地**

## 1,972万円

■土地面積/186.22㎡(56.33坪)  
 ■坪単価/35.0万円  
 市バス「新宿」停 徒歩2分

西友まで徒歩5分 買い物便利! 全3区画!

●前山小学校区 ●牧の池中学校区  
 ●所在地/名古屋市中東区新宿2丁目  
 ●用途地域/準工業地域 ●地目/宅地  
 ●都市計画/市街化区域 ●土地権利/所有権  
 ●建ぺい率/60% ●容積率/150%  
 ●接道状況/公道 北東6.5m・間口8.8m  
 ●土地現況/更地 ●取引態様/仲介

**千種区竹越 土地**

## Price Down 2,257万円

■土地面積/123.45㎡(37.34坪)  
 ■坪単価/60.5万円  
 市バス・名鉄バス「竹越」停 徒歩4分

建築条件なし!  
 道路との高低差なし!

●千代田橋小学校区 ●千種中学校区  
 ●所在地/名古屋市中東区竹越1丁目  
 ●用途地域/準工業地域 ●地目/宅地  
 ●都市計画/市街化区域 ●土地権利/所有権  
 ●建ぺい率/60% ●容積率/200%  
 ●接道状況/公道 西7.9m・間口13.5m  
 ●土地現況/更地 ●取引態様/仲介

**長久手市丁子田 土地**

## 2,376万円

■土地面積/165.33㎡(50.01坪)  
 ■坪単価/47.5万円  
 市バス「猪高緑地」停 徒歩3分

24時間営業のマックスバリュまで徒歩2分!  
 解体更地渡し!

●市が洞小学校区 ●南中学校区  
 ●所在地/長久手市丁子田  
 ●用途地域/第一種低層住居専用地域 ●地目/宅地  
 ●都市計画/市街化区域 ●土地権利/所有権  
 ●建ぺい率/60% ●容積率/150%  
 ●接道状況/公道 西6.0m・間口9.0m  
 ●土地現況/上物有 ●取引態様/仲介

**名東区高針原 土地**

## 2,680万円

■土地面積/221.57㎡(67.02坪)  
 ■坪単価/40.0万円  
 市バス「高針原」停 徒歩3分

名古屋高速「高針」IC近く! 交通便利!

●牧の原小学校区 ●牧の池中学校区  
 ●所在地/名古屋市中東区高針原2丁目  
 ●用途地域/第一種住居地域 ●地目/宅地  
 ●都市計画/市街化区域 ●土地権利/所有権  
 ●建ぺい率/60% ●容積率/200%  
 ●接道状況/公道 南東6.0m・間口2.8m  
 ●土地現況/上物有 ●取引態様/仲介

**お客様の声**

無理な要望にも、親切、丁寧に接して頂き、心より感謝しています。ありがとうございました。 **名東区:Tさん**

いつも自分たちの時間に合わせて家まで来て下さり本当に助かりました。長期間におんだ家選びですが、やっと決まり、アフターフォローもお世話になるつもりで安心して任せています。 **名東区:Aさん**

見に行った物件がまだリフォーム中でしたが、どのようなイメージになるのかわかりやすい様に似た物件も紹介してもらえて、よかったです。 **千種区:Kさん**

対応は迅速で、親身になって相談に応じてくださいました。本当に信頼できる方だと確信しております。 **千種区:Sさん**

多数の喜びの声をいただいております  
 「人生にとって一番、大きな買い物ですので、心配もありましたが、すぐに解決して頂いて安心して土地を購入する事ができました。ありがとうございました。」

HPIにてさらに掲載!  
 興和ホーム 検索

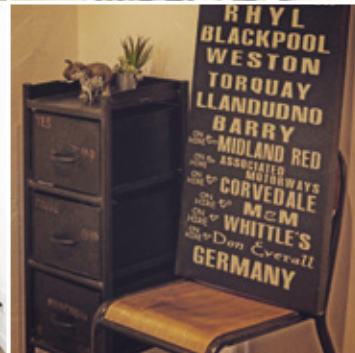
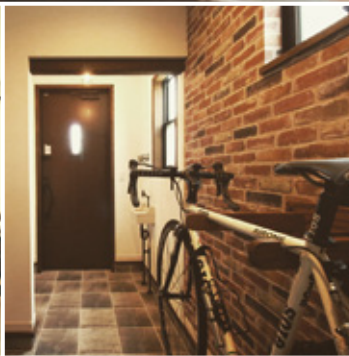
**★キッズスペース完備★**

小さなお子様連れの方でも安心!お気軽にお越しくださいませ!



# 「一緒に創った家」と 感じて欲しい。

お客様一人ひとりのライフスタイルに合った本当に満足できる家を、  
お客様とともに創っていききたい…それが「ジャストの家」の想いです。  
自由設計の注文住宅だから、一人ひとりのこだわりを細かくお応えして、  
個性的なセンスと手作り感あふれる住まいを実現します。  
家づくりの過程も一緒に楽しみながら、  
世界でたったひとつのマイホームを一緒に創ってみませんか？



買う / 建てる / リフォーム  
借りる / 売る / 貸す / 運用する

# 不動産のこと なんでも相談できる!

三井不動産グループの各専門家が、住まいのお悩みを解決します。

## すまいとくらしのフェア

6/19 日  
10:00~17:30

会場 ミッドランドホール

名駅 ミッドランドスクエア オフィスタワー 5F

オフィスタワーのエレベーターまたは、ショップ&レストラン4Fより専用エスカレーターでお越しください。

駐車場あり(B2F~B3F)※駐車場2時間分無料



聴く!

予約制 13:00~14:00  
定員100名様  
※定員になり次第、締め切ります。

中部大学教授 環境評論家 講演テーマ「日本の住宅と幸福な家庭」

### 武田邦彦さん 特別講演

予約制 リフォームプランナー  
10:30~11:30 女性建築士による

### リフォーム講座

予約制  
15:00~16:30

### 相続対策×家族信託セミナー

相談する!

### 個別無料相談

購入の相談

土地の有効活用

売却の相談 [予約制]

インテリアの相談

賃貸の相談 [予約制]

ライフプラン設計 [予約制]

新築・建て替え相談

税金の相談 [予約制]

リフォームの相談

法律の相談 [予約制]

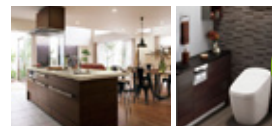
中古購入&リノベーション

風水・家相の相談 [予約制]

見る! 触れる!  
体感できる!

### 3つの展示コーナー

最新のキッチン・バスルームなど  
**住宅設備機器**



今年は  
たっぷり  
展示

ソファ・デザインファブリックなど  
**インテリア展示**



今年  
初登場

マンション・戸建・土地・ビル・賃貸 **物件情報200以上展示**

ご予約・お問い合わせは  
フリーコール・WEBから承ります

三井不動産グループ中部フェア事務局 (三井不動産リアルティ株式会社)

フリーコール **0120-559-531**

営業時間/  
10:00~18:00  
火・水曜日定休

〒450-0003 名古屋市中村区名駅南1-24-30 名古屋三井ビル本館 E-mail: chubu-fair@mf-realty.jp

www.31fair.com

31中部フェア

検索



ブライダル・シルバー・  
レザー・バッグ

ichi 名古屋店



Bridal Silver Leather Bag

名古屋市中区大須3-5-49第2ハセビル1F  
営/土・日・祝 11:00~20:00、平日 12:00~20:00

tel.052-252-0255 <http://www.ichi.gr.jp>

※他ブランドのコピーや修理、素材の持込み、材料販売はしておりません。

水曜定休



一心に想いを込めた一点物に一生刻んで行くふたりの歴史。時を重ね心に寄り添うリング。

拘りの手仕事、拘りの逸品。店の前を通ると聞こえてくる職人の仕事の音。創業以来一貫している手作業。一心一点一生の思いを掲げここ愛知県から始まり、今では5店舗(他に銀座、渋谷、大阪、なんばパークス店)を構え、どの店も落ち着いた和の空間に工房を兼ね備えています。皆様の想いを職人が直接伺うことで、大切な想いがものとして形になっていく様をお楽しみいただけます。



丸線叩き金埋め唐草

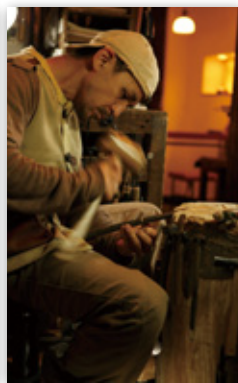
捻り



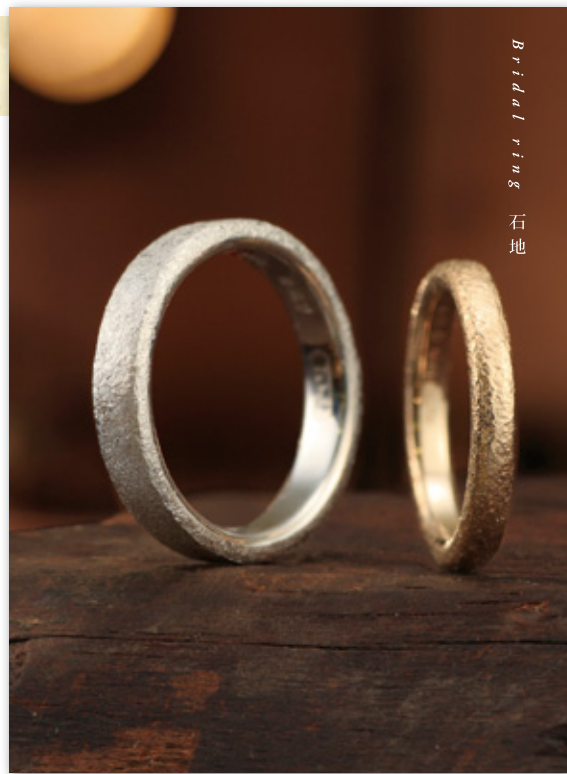
↑丁寧に造られた木の香りが心地よい桐の箱。ichiのブライダルリングは全てこの桐箱に納められる。



鍍目金抜き



**結**  
職人でもあるスタッフが、お二人の希望を聞くところからはじめ、イメージに合った理想のリングデザインに仕上げている。そのデザインを基に一つひとつ手作業で造られるブライダルリング。繊細な模様を彫り込む「彫金」や鍍で叩いて凹凸をつける「鍛金」など伝統の職人技を駆使したもの造り。華やかな装飾やモチーフに頼らない美しさは、時代に流される事無く、常に心に響く。二人の希望や価値観を投影したリングは、一生を共にするに相応しい。



Bridal rings 石地

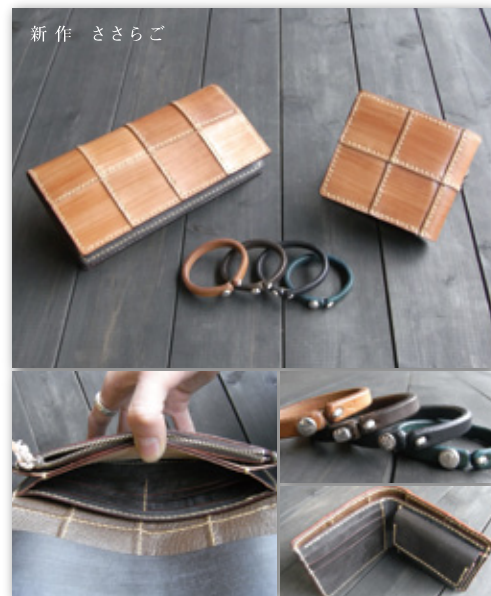


**銀**  
唐草や竹模様などの彫りや鍍目模様との組み合わせなど和テイストを組み込んだシルバーアクセサリーは、地金の切り出しから仕上げに至るまで一貫した手作業により生み出される。デザイン画を基に一つひとつ商品が造られるため、自分の好みに合わせたデザインへカスタムすることが可能。好きな場所へ宝石を配したり、鼈甲象眼を取り入れたりと、自分だけの拘りの一点ものが出来る。



新色 藍と柿茶

**鞆**  
日本に古くから伝わる柿渋染めが施されたichiの鞆。天然の柿を染料として用いる柿渋染めは、その出来栄えが天候や気温に左右される取り扱いの難しい技法。染めにより白地の帆布に様々な表情が宿り、一つとない風合いに。ichiは手間ひまかけて造られた貴重な素材をシンプルでデザインした鞆に仕立て上げる。流行に左右されず長く使用出来る柿渋鞆は、使い込む事でより一層深い味わいとなる。



新作 ささらご

**革**  
長年使用するために相応しい強度を持ち、使い込むほどに味わいが増すレザーアイテム。色やフォルムなど好みを職人がつぶさに拾い上げ納得のデザインが完成すると、革の選定からはじまり、裁断、漉き、仕上げの全ての工程が手作業で行われる。一つひとつ丹念に縫い上げ磨くことで堅牢なコバが生まれ、長きに渡り使用できるアイテムが完成する。入手後はじっくりと時間をかけて馴染んでいく様子を楽しんでほしい。



みんなで一緒に! はじめよう、

# エコ&ロハス ライフ!

6月5日が「世界環境デー」ということを知っていますか?  
1972年、ストックホルムで開催された「国際人間環境会議」を記念し、国連によって制定されたこの日。これをきっかけに6月は環境月間とされ、行政や企業、市民団体によって様々な行事が開催されるようになりました。

環境問題が少しずつ深刻化する今、大切になるのは一人ひとりの気付きとアクション。まずは小さいことから良いのです。人と地球にやさしい毎日をつくるヒントは、あなたのすぐ身近なところに転がっています。



Chikusa city SAKURA  
June 2016

特集 Topics

## なごや環境大学とは…

入学資格は<エコ・ゴコロ>! 市民・市民団体(NPO/NGO)・企業・教育機関・行政が協働で運営する、環境に関心のあるすべての人に開かれたネットワークです。講座・ゼミナールなどの運営やESD活動のサポート支援、関連団体などとの橋渡しを通して、環境に関心のあるすべての人を繋げています。

環境を楽しく学びましょう!



なごや環境大学スタッフの皆さん。(後列左から2番目が蒲事務局長)

## 名古屋の環境活動って、実際どうなの?

なごや環境大学・事務局長の蒲 和宏さんに伺ってみました。

**名古屋市の環境問題と聞いてまず思いつくことは何ですか?**  
名古屋市の人々にとって環境問題を考える大きなきっかけとなったのは、今から17年前。藤前干潟をきっかけに宣言された「ごみ非常事態」でした。ごみの分別とりサイクルが徹底的に取り組まれたことで、ごみ総量は従来より4割減、資源回収量は大幅な増加に成功。この出来事は、市民に「ごみ問題の解決策を提示しただけでなく、例え小さなことでも、やれば結果につながるんだ」という大きな自信をもたらしました。

**近年の環境活動に関する特徴的な変化はありますか?**  
なごや環境大学が開催する講座内容に関しては、この10年間で「座学型」から「体験・実習型」の講座が圧倒的に増えました。里山や田んぼ、水辺など、実際の自然とのふれあいの中で学ぼうとする意欲が高まっています。千種区、お隣の名東区を含む名古屋市内東

部丘陵地は森や緑地、公園が多いため、その機会に非常に恵まれているといえます。親子向けの内容も多く、特に30・40代の親御さんとお子さんが参加されているケースがとても多いです。頭ごなしに教え込む、覚えるのではなく、実際に見て、触って、感じて、楽しみながら学ぶことで環境問題の関心を高めようという工夫がなされています。

**環境活動に求められること大切なことは何でしょうか?**  
近年よく耳にする「ESD」という言葉。これは「持続可能な開発のための教育」を意味します。環境問題について知るのももちろん、問題解決のために具体的に行動できる人を育て、増やしていくアクションが重要というわけです。一人ひとりの意識が行動になり、それが継続性を伴えば、大きな変化が生まれるもの。行政や教育機関はもちろん、企業や市民市民団体の皆さんと手を取り合い、その実現を目指していきたいと思えます。

## エコロお店探検隊

### なごや環境大学講座に行ってみよう!

身近な暮らしの中で環境を意識しよう!  
~EPOCの環境教育講座~

売り場はもちろん、普段は見られないお店の裏側での環境の取り組み見学、飲み終わった牛乳パックのパルプを使って手すきはき作りをします。

6/25(土)  
14:00~16:00

場 所 アピタ千代田橋店  
(千種区千代田橋2丁目1-1)

定 員 先着16名(小学3~6年生)

費 用 無料

申 込 名前、学年(年齢)、性別、住所、電話番号、メールアドレスを下記の電話、FAX、メールのいずれかへ連絡

T e l 052-223-1223

F a x 052-223-1223

メール jim@n-kd.jp

問合せ EPOC 次世代交流分科会、「なごや環境大学」実行委員会



## エコパルなごやに行ってみよう!

身近な環境から地球環境まで幅広い視野で環境問題を考え、取り組んでいくための第一歩となる環境学習の拠点。バーチャルスタジオやワークショップなど楽しい参加型学習ができるコーナーと、分かりやすい資料が揃った展示室、知識豊富な館内スタッフとの対話を通して「環境にやさしい行動へのきっかけ」を学べます。

住所 中区栄1丁目23-13  
伏見ライフプラザ13階  
(なごや環境大学事務局併設)  
Tel 052-223-1066 開館 9:30~17:00  
休館 月曜(祝日の場合はその翌平日)、  
12月29日~1月3日  
交通 地下鉄「伏見駅」より徒歩5分



環境に関する3000冊もの書籍が揃う図書ライブラリー



自然や動物のビデオ映像を鑑賞できるクロマキースタジオ



楽しいエコクラフトや実験に挑戦できるワークショップ



テレビ番組の解答者になりながら環境を学ぶバーチャルスタジオ



# 名古屋市立 東星中学校



# 地元の環境活動を覗いてみよう

## 特定非営利活動法人 なごや東山の森づくりの会



**約20年継続する環境活動**  
週1回の資源回収は、平成7年より欠かさずことなく行われてきた環境活動。回収日になると、古紙や牛乳パック、アルミ缶などを袋いっぱい詰めて登校する生徒の姿が見られます。さらに「環境ウィーク」には、資源回収の強化に加えて、地域清掃活動を実施しています。一番身近なこれらの活動を通して、身の回りの環境に目を向けたいとの願いが込められています。

過去にはCOP10パートナー



シニア事業への参加や、裏山の自然保護活動にも取り組んできた同校。2011年には継続的な環境活動が評価され「環境美化教育最優秀校 農林水産大臣賞」を受賞しています。昨年の千種区民まつりでは、生徒がごみの分別活動に自主的に参加。先輩から後輩へ、環境活動に対する高い意識が代々受け継がれているようです。

**里山の自然を次世代へ守り継ぐ**  
「なごや東山の森」は、東山動物園と平和公園を含む約400haの広大な森。今から37年前、平和公園がオリンピックスタジアムの建設候補地となることに反対を唱え、市民が森の調査活動と観察会を始めます。これが「なごや東山の森づくりの会」の前身。現在は、東山の森を愛する市民が集まり、市民NPO・企業行政の協働による森づくりを行っています。

畑班や田んぼ班、炭焼班、東山そば班、平和公園里山班など、11の班に分かれて活動を行う同会。その一つ「子ども森づくり活動」では、ハイキングや自然観察を通して、地元の子どもたちに自然と触れ合うことの面白さや楽しさを伝えていきます。市街地に残る貴重な財産を守り育て、



東山の森にはどんな生き物が棲んでいるかな?  
問合せ/なごや東山の森づくりの会  
<http://higashiyama-mori.sakura.ne.jp/>

次世代に受け継いでいこうといういきいきと活動する彼らの姿は、名古屋市全体の緑づくりを支える大きな力となっています。



## 特定非営利活動法人 中部リサイクル運動市民の会

### リユース&リサイクルステーション開催情報

6月・7月  
10:00~12:00  
13:00~14:00

**リユース品**  
...そのまま再使用できる、未使用か使用感の少ないもの  
衣類、くつ、かばん、食器、キッチン用品、本

**リサイクル資源**  
新聞、段ボール、紙パック、本、雑誌、びん、缶、金属類、古着

**場 所** ・アピタ千代田橋店 毎週金曜  
・イオンタウン千種 第1・3木曜  
・ヤマナカアステイ店 第1・3土曜  
・タッチもとこい 第2・4火曜  
**T e l** 052-982-9079  
(平日10:00~17:00)  
**H P** <http://www.es-net.jp>  
**問合せ** 中部リサイクル運動市民の会

**日常生活にあるモノを人と自然のため循環させる**  
誰もが簡単にリユース&リサイクル活動に参加できる場を運営する同会。スーパーマーケットの駐車場で定期開催している



「リユース&リサイクルステーション」では、古紙、びん・缶、古着などリサイクル資源のほか、そのままリユースできる衣類、くつ・かばん、食器などの寄付を受け付けています。

選別されたリユース品は「エコロジセンターRe(り)☆創庫(そうこ)」や「Re(り)☆ショップ」で販売し、その利益を地域の環境活動などに活用。使わないけどもったいないモノを誰かのために、そして自然のために役立てる積極的な循環を作っているのです。

## 愛知県シェアリングネイチャー協会

**自然案内人たちと不思議いっぱいの世界へ**  
「ネイチャーゲーム」という言葉を知っていますか? 米国のあるナチュラリストによって発表された活動で、みる・きく・触るなどの感覚を使って自然を楽しみ、自然と仲よくなるプログラムです。

ネイチャー指導員であるメンバーは、身近な公園や森、水辺といった場所で、植物や野鳥観察、ガーデニングや木工クラフトを行ったり、ロックアートなどのシーンで、状況に応じたネイチャーゲームを通して、自然と人を結びつける自然案内人として活躍中。誰でも気軽に参加できる内容が多いため、親子やシニア層へも積極的にアプローチしています。彼らと一緒に、不思議と面白さがいっぱい自然の世界を遊び学んでみませんか。

### なごやネイチャーゲームの会「夏の会」

**自然は友だち、ネイチャーゲーム!**  
夏の緑地は不思議がいっぱい  
植物や花々の生命力が満ちあふれる夏の公園で、ネイチャーゲームを元気にいっぱい楽しもう!

**7/23(土)**  
10:00~12:00

**場 所** 庄内緑地 **定 員** 20名  
**費 用** 200円(4歳以上)  
**申 込** 名前・年齢・性別・住所・電話番号・代表者の連絡先を下記のFAXまたはメールにて連絡  
**F a x** 0561-74-5718 **メール** [terachan@mb.ccnw.ne.jp](mailto:terachan@mb.ccnw.ne.jp)  
**問合せ** なごやネイチャーゲームの会

どんな虫が隠れているかな? 詳しく覗き込んでみよう!  
普段は気にとめない、足もとのミクロな自然を観察

KENZAICHIBA KARIYA  
Vintage Item & Import Parts, Furniture Outlet

## 建材市場 刈谷

住/刈谷市高倉町6-210(P有り) 建材市場 刈谷 検索  
営/9:00~18:00 休/水曜

## ステンドグラスフェア

5/28(Sat) → 6/30(Thu)

- ビュースタンド入りフラッシュドア(ハイドアタイプ) 引違いドア(2本セット) ※給・金具は別途です  
21万円(税別) → 14万円(税別) ※送料別
- アウトレットビュースタンドグラス  
なんと! 送料別 40~60%OFF
- 人気のパナソニック  
21万円(税別) → 14万円(税別) ※送料別
- モザイクガラスラジエーター  
展示品全品 店頭価格より 10%OFF
- オールドステンド入りタモ無垢材ドア  
送料別 150,000円(税別) ※送料別

リフォーム工事も大好評承り中!  
0566-63-7601

有効期限 5/31(金)~6/30(木)

### 店内商品 さらに5%OFF

※セール品は除く  
\*コピー可 \*金券併用不可 \*クレジット不可

建材市場 刈谷店 ☎0566-63-7601

リフォーム工事も大好評承り中!  
0566-63-7601



## イベントに参加してみよう

6/10  
(金)

### チャリティ(環境)バザー

#### 千種区役所講堂

10:00~14:30

リユース(再利用)活動の輪を広げる環境バザー。物を大切に  
する意識を啓発します。



※9:00より入場整理券を配布、  
正午以降の入場は自由  
※品物がなくなり次第終了

問合 区役所地域力推進室 Tel 052-753-1825

6/5  
(日)

### 半日森づくり入門

#### 平和公園

10:00~12:00

ハンノキ湿地周辺・散策路周辺の竹伐採、雑木  
林整備・竹類の雑木林侵入防止整備を行います。



要予約

対象 子ども・一般 集合場所 平和公園ハンノキ湿地入口

問合 なごや東山の森づくりの会 費用 無料

Tel 052-781-2595 メール takikawa-m@mtg.biglobe.ne.jp

6/19  
(日)

### エコピープル・カフェ

#### ~意外!?!に役立つエコ検定知識~

市政資料館 10:00~12:00

「家庭の省エネ知ってみよう!快適な生活を送りながら、気軽に  
省エネを実践しよう!」がテーマの講座。先輩エコピープルの  
レクチャーのもと、今すぐ始められるエコな取り組み、「設備を  
入れ替えるならこんな所」といった役立つ知識を得られます。



費用 300円 申込 電話にて  
問合 なごやエコピープルネット Tel 090-8324-7254

6/10  
(金)

### チラシでかごづくり& エコライフキャンペーン

#### 千種区役所あじさいひろば

10:00~15:00

新聞の折り込みチラシを使ってかごづくりに挑戦。フェルト  
レードのピンコクイズや資源・ごみの分別の啓発キャンペーン  
も行います。



費用 無料  
問合 千種環境事業所 Tel 052-771-0424

① 6/25(土)  
② 7/23(土)

### 子どもも大人も樹木博士

#### ① 森の成り立ちと森の恵み

平和公園 10:00~12:30

東海地方の代表品種を中心に約15種の樹木を観察しながら  
豊かな自然の中で森の成り立ちや森の恵みについて学びます。



#### ② 樹木博士になろう!

東山動植物園(植物園) 10:30~13:00

ウォークラリー形式の樹木同定試験を行い、正解数に応じて樹  
木博士に認定。樹木の観察も実施します。

対象・定員 子ども・一般、各日30名(先着順)※小学生低学年は保護者同伴

費用 500円※②は別途入園料 申込 電話またはメールにて

問合 森林インストラクター会「愛」(担当:飯嶋)

Tel 090-4165-8602 メール yunen\_j@yahoo.co.jp

① 6/19(日)  
② 7/3(日)  
③ 7/10(日)

### 体験講座~ザ・田んぼ前編~ 要予約

#### 猪高緑地の棚田 各日9:50~15:00

#### ① 田植え後の田んぼの雑草取りと畦周辺の 生き物観察

田んぼ周辺にいるいろいろな生き物を探取して・田んぼと生  
き物のかかわりを、観察を通して考えます。



#### ② 田んぼの伝統行事・虫送り(おんか祭り) をやる

昔のくらしと田んぼが原点の「日本のお祭り」。「七夕まつり」  
用の竹材の切り出し作業を通して、里山の保全活動を体験  
します。



#### ③ 田んぼ内の雑草取り・田んぼ周辺や 里山の生き物観察

里山の自然を観察後、田んぼに入って田んぼ内に生えてい  
る雑草の抜き取り作業を体験します。

対象・定員 子ども・一般、各30名(先着順) 費用 各500円

問合 名東自然観察会 申込 電話またはメールにて

Tel 052-704-1196 メール hori-tamori@nifty.com

6/25(土)  
7/23(土)

### 身近な生活の中で、 「環境」にやさしい「折り紙」 の不思議を学ぼう!

#### 高見コミュニティセンター

各日13:30~15:00

ご自宅にある不要になった包装紙・空き箱などを再利用し、誰  
でも手軽に、折り紙を楽しみましょう。



対象・定員 子ども・一般、各日20名 費用 300円  
申込 電話にて Tel 090-8133-7055(担当:青山)

7/29  
(金)

### 夏休み特別企画

#### 東邦ガス 親子環境講座

#### 今池ガスビル

10:00~14:00

親子で参加できるエコ・クッキング教室。調理を通してエネ  
ルギーや資源を節約する秘訣を学び、作ったランチをその場  
でいただきます。最新ガス機器の環境性やその魅力について  
も知ることができます。



対象・定員 親子、25名程度 費用 一人500円

申込 下記ホームページより※応募者多数の場合は抽選

問合 <事務局>東邦ガス株式会社 環境部 なごや環境大学担当

HP <http://www.tohogas.co.jp/event-n/> (イベント情報)

7/16  
(土)

### 虫を採って調べよう

#### 平和公園

9:30~15:00(9:20集合)

平和公園の林は緑でいっぱい。どんな虫が  
隠れているか探して、見つけた虫について  
調べてみましょう。



対象 子ども・一般 集合場所 平和公園里山の家 費用 無料

問合 なごや東山の森づくりの会 ※詳細はお問い合わせください

Tel 052-781-2595 メール takikawa-m@mtg.biglobe.ne.jp

7/28  
(木)

### ペットボトルでおもしろ工作!

#### 千種区役所講堂

10:30~11:30 要予約

使用済みペットボトルを再利用した手  
作りのおもちゃ作りを通して、物の大切  
さや資源の再利用について学びます。



対象・定員 区内在住の小中学生とその保護者、30組(先着順)

費用 無料 申込 7月11日(月)9:00より電話にて

問合 名東保健所北東部公害対策担当 Tel 052-778-3109