

憧れの南欧風白壁の家

## トクトク大特価市

☆南欧風白壁の家  
1,800万円→**1,500万円**

☆水廻り4点セット  
**175万円**  
ユニットバス・洗面化粧台・システムキッチン・便器

☆水廻り機器大特価!!  
**最大55%OFF**

# 住まいのトクトク祭り

**6月11日(土)・12日(日) 午前10:00～午後5:00**

**12日(日) 午前10:00～午後5:00**  
**フリーマーケット開催!**  
手作りの可愛い商品がいっぱい!  
布小物・アクセサリー・アレンジメント・洋服・子どもグッズ・花の寄せ植え・ガラス雑貨・消しゴムはんこ・耳つば・パン・野菜など販売します!

**11日(土)・12日(日)**  
**同時イベント開催!**  
\*社長手作りのピザ窯で焼く手作りピザ食べ放題  
\*タイルアートに挑戦  
\*オリジナルコースター作り

毎年大好評! **夏休み親子木工教室参加者募集!**  
(7/30(土)開催予定)

新築・増改築・リフォーム・水まわり  
**新幸ホーム**  
0120-11-6296  
本社 千503-0102 大垣市墨俣町墨俣1052-1  
ショールーム 大垣市墨俣町さい川110  
http://www.shinkou-home.co.jp

July 2016  
gifu city sakura

# Life Style

住まいと暮らし

毎月、1日に情報更新!

今すぐケータイでもクーポンゲット!!  
www.sakura-world.net

雨とい工房

## 梅雨です。その雨といで、大丈夫?

「知らぬ間に壊れていた」  
それ、修理代倍増につながるかも…

落ち葉がたまっている      完全に落ちている      ゆがんでいる

壊れた雨といは  
雨もれ、外壁・庭木の傷みの原因となります。

見積り無料      **0120-288-4333**      雨とい工房      検索

創業57年 安心と信頼の実績  
**雨とい工房**

岐阜市本荘中ノ町8丁目68番地  
TEL (058) 242-9545 FAX (058) 242-9546  
ローンでのご返済もOK

国家資格一級技能士(有)大塚板金  
岐阜県知事許可(般-26) 第14937号屋根工事業・板金工事業  
屋根・外壁リフォームも承ります  
施工例など多数ご紹介… [HP amatoikoubou.jp](http://amatoikoubou.jp)

施工エリア  
岐阜市、各務原市、羽島市、瑞穂市、大垣市、山県市、関市、美濃市、及び近郊エリア

住まいと暮らし  
Life Style

# 新築分譲住宅ならライズワンにお任せ下さい!!



イメージキャラクターケインコスキ

## 売却相談・買取強化中

- 自宅がいくらで売れるのを知りたい!
- 不動産を早く現金にしたい! ●近所には内緒で売却したい!

相続・空家・住替・買取 何でもご相談ください!

- 豊富な広告量による早期売却。□地元に着した販売。
- 多くの販売実績に基づいた、信頼ある計画と適正な販売価格のご提案。

## 住宅ローン相談

経験豊富な住宅ローンアドバイザーが、お客様の生活設計を考えた上での確かなアドバイスをさせていただきます。

こんな方は・営業・他にローンが・転職したばかり・女性などけど  
ローンシミュレーションも可能!

## 住宅ローン 代行手数料

# 0円

他にも多数物件有  
詳しくは

[www.century21-gifu.com/](http://www.century21-gifu.com/)

スタッフブログ  
毎週更新中

経験豊富で岐阜に詳しい女性スタッフが  
きめ細やかに対応させていただきます。

## 相談は無料です!!

まずはお気軽に  
ご来店ください。  
皆様のご来店を心より  
お待ちしております。



宅地建物取引士 住宅ローンアドバイザー

私たちと一緒に、夢のマイホームを実現させましょう!!

## 新築分譲住宅

消費税も  
コミコミ!

### 建物+土地+外構+その他工事

## 内覧予約受付中! 058-215-7221

<p><b>1</b> 岐阜市 長良海用町</p> <p>人気校区!! 収納充実!!</p> <p>木造2階建・4LDK</p> <p>1,690万円 (税込)</p> <p>3台 土地 68坪</p> <p>頭金0円 月々返済 46,900円</p> <p>借入金額 / 1,690万円</p> <p>●土地面積/158.39(47.91坪) ●築/2015年11月 ●全2棟 ●用途地域/商業地域</p>	<p><b>2</b> 岐阜市 巨島中町</p> <p>全室南向き!! 収納充実!!</p> <p>木造2階建・4LDK</p> <p>1,690万円 (税込)</p> <p>2台 土地 60坪</p> <p>頭金0円 月々返済 46,900円</p> <p>借入金額 / 1,690万円</p> <p>●土地面積/173.73(52.55坪) ●築/2015年12月 ●全1棟 ●用途地域/第1種住居</p>	<p><b>3</b> 岐阜市 琴塚</p> <p>全室南向き!! 閑静な住宅街!!</p> <p>木造2階建・4LDK</p> <p>1,790万円 (税込)</p> <p>3台 土地 43坪</p> <p>頭金0円 月々返済 49,600円</p> <p>借入金額 / 1,790万円</p> <p>●土地面積/145.06(43.88坪) ●築/2016年3月 ●全2棟 ●用途地域/第2種中高層住居専用</p>	<p><b>4</b> 岐阜市 南鶉</p> <p>人気校区!! 日当良!!</p> <p>木造2階建・4LDK</p> <p>1,880万円 (税込)</p> <p>3台 土地 57坪</p> <p>頭金0円 月々返済 52,100円</p> <p>借入金額 / 1,880万円</p> <p>●土地面積/191.09(57.86坪) ●築/2016年1月 ●全4棟 ●用途地域/第1種住居地域</p>
<p><b>5</b> 岐阜市 西中島</p> <p>全室南向き!! 閑静な住宅街!!</p> <p>木造2階建・4LDK</p> <p>1,890万円 (税込)</p> <p>3台 土地 55坪</p> <p>頭金0円 月々返済 52,400円</p> <p>借入金額 / 1,890万円</p> <p>●土地面積/184.42(55.78坪) ●築/2016年3月 ●全3棟 ●用途地域/第2種中高層住居専用</p>	<p><b>6</b> 岐阜市 柳津町上佐波</p> <p>人気校区!! 全室南向き!!</p> <p>木造2階建・4LDK</p> <p>1,980万円 (税込)</p> <p>3台 土地 55坪</p> <p>頭金0円 月々返済 54,900円</p> <p>借入金額 / 1,980万円</p> <p>●土地面積/184.42(55.78坪) ●築/2016年5月 ●全3棟 ●用途地域/第1種住居</p>	<p><b>7</b> 岐阜市 高田</p> <p>敷地広々60坪!! 南道路路日当良!!</p> <p>木造2階建・4LDK</p> <p>1,990万円 (税込)</p> <p>3台 土地 49坪</p> <p>頭金0円 月々返済 55,200円</p> <p>借入金額 / 1,990万円</p> <p>●土地面積/199.13(60.23坪) ●築/2015年12月 ●全4棟 ●用途地域/第1種住居地域</p>	<p><b>8</b> 岐阜市 茜部寺屋敷</p> <p>人気校区!! 収納充実!!</p> <p>木造2階建・4LDK</p> <p>2,080万円 (税込)</p> <p>3台 土地 60坪</p> <p>頭金0円 月々返済 57,700円</p> <p>借入金額 / 2,080万円</p> <p>●土地面積/200.68(60.70坪) ●築/2016年7月完成予定 ●全5棟 ●用途地域/第1種住居地域</p>
<p><b>9</b> 岐阜市 柳津町南塚</p> <p>カラフルタタン</p> <p>木造2階建・4LDK</p> <p>2,090万円 (税込)</p> <p>2台 土地 43坪</p> <p>頭金0円 月々返済 58,000円</p> <p>借入金額 / 2,090万円</p> <p>●土地面積/143.02(43.26坪) ●築/2016年6月完成予定 ●全5棟 ●用途地域/第1種住居</p>	<p><b>10</b> 岐阜市 長森本町</p> <p>長森北小まで580m!! 全室南向き!!</p> <p>木造2階建・4LDK</p> <p>2,090万円 (税込)</p> <p>3台 土地 53坪</p> <p>頭金0円 月々返済 58,000円</p> <p>借入金額 / 2,090万円</p> <p>●土地面積/178.07(53.86坪) ●築/2016年6月完成予定 ●全5棟 ●用途地域/第2種中高層住居専用</p>	<p><b>11</b> 岐阜市 西川手</p> <p>広々リビング!! 収納充実!!</p> <p>木造2階建・4LDK</p> <p>2,150万円 (税込)</p> <p>2台 土地 48坪</p> <p>頭金0円 月々返済 59,600円</p> <p>借入金額 / 2,150万円</p> <p>●土地面積/161.46(48.84坪) ●築/2016年8月完成予定 ●全2棟 ●用途地域/商業地域</p>	<p><b>12</b> 岐阜市 中鶉</p> <p>人気校区!! 全室南向き!!</p> <p>木造2階建・4LDK</p> <p>2,190万円 (税込)</p> <p>4台 土地 51坪</p> <p>頭金0円 月々返済 60,800円</p> <p>借入金額 / 2,190万円</p> <p>●土地面積/171.64(51.92坪) ●築/2016年6月完成予定 ●全5棟 ●用途地域/準工業</p>
<p><b>13</b> 北方町 北方</p> <p>小中学校近い!! バス通り付き!!</p> <p>木造2階建・4LDK</p> <p>1,780万円 (税込)</p> <p>2台 土地 48坪</p> <p>頭金0円 月々返済 49,400円</p> <p>借入金額 / 1,780万円</p> <p>●土地面積/160.06(48.41坪) ●築/2016年3月 ●全5棟 ●用途地域/第1種住居</p>	<p><b>14</b> 瑞穂市 稲里</p> <p>アクセシブル!! 全室南向き!!</p> <p>木造2階建・4LDK</p> <p>2,080万円 (税込)</p> <p>3台 土地 70坪</p> <p>頭金0円 月々返済 57,700円</p> <p>借入金額 / 2,080万円</p> <p>●土地面積/232.58(70.35坪) ●築/2016年5月 ●全2棟 ●用途地域/第1種住居専用</p>	<p><b>15</b> 岐阜市 平島</p> <p>敷地広々81坪!! 全室南向き!!</p> <p>木造2階建・4LDK</p> <p>2,180万円 (税込)</p> <p>3台 土地 81坪</p> <p>頭金0円 月々返済 60,500円</p> <p>借入金額 / 2,180万円</p> <p>●土地面積/268.98(81.36坪) ●築/2016年6月完成予定 ●全2棟 ●用途地域/準工業</p>	<p><b>16</b> 岐阜市 徳田西</p> <p>笠松駅まで徒歩13分!! 全室南向き!!</p> <p>木造2階建・4LDK</p> <p>2,290万円 (税込)</p> <p>3台 土地 53坪</p> <p>頭金0円 月々返済 63,500円</p> <p>借入金額 / 2,290万円</p> <p>●土地面積/176.82(53.48坪) ●築/2016年7月完成予定 ●全5棟 ●用途地域/準工業</p>

**17** 羽島市 小熊町島

スーパータリ近!!  
日当たり良好!!

木造2階建・4LDK

1,880万円 (税込)

3台 土地 50坪

頭金0円 月々返済 52,100円

借入金額 / 1,880万円

●土地面積/167.01(50.52坪)  
●築/2016年7月完成予定 ●全5棟  
●用途地域/第1種中高層住居専用

**18** 各務原市 つつじが丘

昇降車椅子対応!!  
買の価値あり!!

木造2階建・5LDK

880万円 (税込)

1台 土地 59坪

頭金0円 月々返済 24,400円

借入金額 / 880万円

●土地面積/196.56(59.45坪)  
●築/1979年2月 ●全2棟  
●用途地域/第1種低層住居

**19** 岐阜市 八代

人気エリア!!  
閑静な住宅街!!

木造2階建・4LDK

600万円 (税込)

坪単価 19.2万円

●土地面積/103.32(31.25坪)  
●建ぺい/容積 / 60%/200%  
●用途地域/第2種住居  
●取引形態/仲介

参考セットプラン

セット価格 2,180万円 (税込)

建物面積:90㎡(27.22坪)

2台 ※外構工事別途

頭金0円 月々返済 43,000円

借入金額 / 1,550万円

国道21号より南 西川手【岐阜・西濃エリア販売実績トップクラスの不動産会社】

株式会社 ライズワン 岐阜店

岐阜市西川手8丁目9-1 営業時間 9:00~18:00 [水曜定休]

本店 大垣市桑田町2丁目1727-6

物件情報はQRコードよりご覧いただけます!

世界最大級の不動産ネットワーク  
世界78カ国:6,800店舗、国内896店舗 (平成28年4月末現在)

公益財団法人 日本盲導犬協会

岐阜ハイパス 21

西川手5 西川手8

センチュリー21 ライズワン岐阜店

西川手5 西川手8

西松屋 岐阜店

GS

# リフォーム住宅販売(仲介手数料なし)

山興住宅 株式会社  
☎0120-183-785

詳しくはお電話にてお問合せ下さい。

岐阜市 | 中古

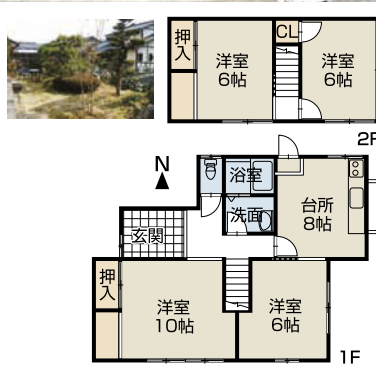
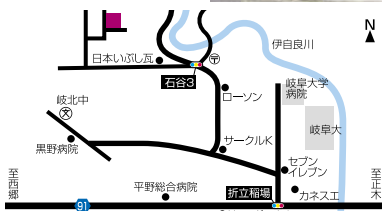
志良古団地・南西角地、土地66坪超、リフォーム住宅。キッチン・洗面化粧台等新設。バス停約2分、本格的な日本庭園の美邸。

**安食**  
4K  
± 218.94㎡ (66.22坪)  
建 81.67㎡ (24.70坪)  
**777万円(税込)**  
「志良古団地西口」  
コミュニティバス停 徒歩約2分  
方県小学校区  
岐北中学校区

駐車場1台  
リフォーム済  
南西角地

¥0  
仲介手数料  
不要

バス停徒歩  
2分以内



**Life information**

- 方県小学校 ..... 約1.75km (徒歩22分)
- ローソン岐阜石谷店 約1.5km (徒歩20分)
- 福富医院 ..... 約420m (徒歩 6分)
- 岐阜大学病院 ..... 約3.6km (車で9分)

**南西角地リフォーム住宅  
(仲介手数料不要・売主物件)**

- 住所 / 岐阜市大字安食字志良古26番地70 ●交通 / コミュニティバス「志良古団地西口」バス停徒歩約2分 ●土地面積 / 218.94㎡ (66.22坪) ●建物面積 / 81.67㎡ (24.70坪) ●価格 / 777万円 (税込) ●構造 / 木造瓦葺2階建 ●地目 / 宅地 ●建ぺい率 / 70% ●容積率 / 100% ●権利 / 所有権 ●接道 / 南側公道幅員6m間口9.41m、西側公道幅員9m間口11m接面 ●設備 / 上水道・LPガス・団地内集中浄化槽 (2,730円/月) <売主>

山興住宅 株式会社  
岐阜市早田東町9丁目12番地  
☎0120-183-785  
[WEB版] housing sakura の物件検索番号 21201YMK001F8001

一土地新築中古等ご案内します。

岐阜市 | 土地

加納神明町

101.97㎡ (30.84坪)

**1,172万円  
(38万円/坪)**

JR東海道線「岐阜」駅  
徒歩約9分

加納西小学校区  
陽南中学校区

小学校徒歩  
10分以内

バス停徒歩  
5分以内

スーパー徒歩  
10分以内

中学校徒歩  
10分以内

駅近

駅徒歩  
10分以内

有り  
建築条件有り

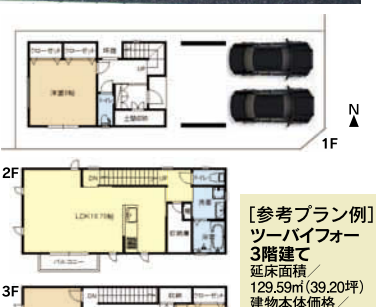
角地

¥0  
仲介手数料  
不要

名古屋通勤もラクラク、JR岐阜駅より徒歩約9分の好立地!  
南東角地、グランデシリーズ建築条件付き



交通・小学校・買い物物徒歩10分圏内  
案内します。



**Life information**

- 加納西小学校 ..... 約500m (徒歩約6分)
- 陽南中学校 ..... 約680m (徒歩約8分)
- アピタ岐阜店 ..... 約750m (徒歩約9分)
- 村上記念病院 ..... 約480m (徒歩約6分)

**グランデ白菊にて物件説明会開催**

- 所在地 / 岐阜市加納神明町1丁目17 ●交通 / JR東海道線「岐阜」駅徒歩約9分 ●用途地域 / 準工業地域(準防火地域) ●建ぺい率 / 60% ●容積率 / 200% ●地目 / 宅地 ●主要設備 / 上下水道、中部電力、都市ガス ●接道状況 / 南側幅員約6m、東側幅員約11m ●今回事業戸数 / 1戸 ●条件 / 建築条件付き (売主)

丸信住宅 株式会社  
岐阜市清住町2-1-2  
☎058-264-0008  
[WEB版] housing sakura の物件検索番号 21210MSJ001A8001

一丸信住宅 本社ビル

岐阜市加納神明町

希少性の高い好立地! 注文住宅承ります

丸信住宅 株式会社  
☎058-264-0008

July 2016

gifu city sakura

# Housing

ハウジング

WEB版  
お住まい情報

住まいに関するサイトの決定版! 物件情報公開中!

ハウジングサクラ

housing sakura  
http://housing.sakura-world.net

モバイル版『ハウジングサクラ』  
公開スタート! 今すぐチェック

**ポイント情報**

各物件の特徴・ポイントが一目で分かるから、こだわりに合わせて探せる!

**アクセス情報**

学区、交通アクセス情報が分かりやすいから安心!



sample

広告有効期限 / 1ヶ月  
※建築条件付きの物件は、土地売買契約後3ヶ月以内に指定業者と建築請負契約を結ぶことを条件とします。この期間内に、建築請負契約が締結できなかった場合、土地に対する手数料も含め、一切の預かり金を返還します。アクセス情報については、各施設への距離は地図上概測で徒歩80m/分、車は時速40km(信号待ちを除いた分)で概算しています。

**物件番号**

WEB版『ハウジングサクラ』からの検索も資料請求も簡単!

岐阜市 | 新築

白菊町

5LDK・土間収納・パントリー  
± 183.67㎡ (55.56坪)  
建 133.74㎡ (40.45坪)

**2,880万円**

岐阜バス「萱場口」停  
徒歩約1分

城西小学校区  
島中学校区

建物  
10年保証

10年保証

3  
駐車場3台

小学校徒歩  
10分以内

オール電化

パントリー

公園徒歩  
5分以内

中学校徒歩  
10分以内

スーパー徒歩  
10分以内

耐久性、居住性、デザイン性に拘ったワンランク上の邸宅。  
40坪越えの大型5LDKタイプ、収納も豊富でお勧めです。



一生活環境の整ったアクセス便利な好物件。



**Life information**

- 城西小学校 ..... 約820m (徒歩10分)
- 島中学校 ..... 約820m (徒歩10分)
- トミヤ大福店 ..... 約750m (徒歩10分)
- 岐阜バス「萱場口」停約100m (徒歩約1分)

**分譲住宅をお探しの方はこちらを  
検索して下さい**

- 住所 / 岐阜市白菊町4丁目44-1 ●岐阜バス「萱場口」徒歩約1分 ●土地 / 183.67㎡ (55.56坪) ●建物 / 133.74㎡ (40.45坪) ●地目 / 宅地 ●建ぺい率 / 60% ●容積率 / 200% ●用途地域 / 第1種住居地域 ●設備 / 中部電力(オール電化) 公共上下水道 (売主)

丸信住宅 株式会社  
岐阜市清住町2-1-2  
☎058-264-0008  
[WEB版] housing sakura の物件検索番号 21210MSJ001B8001

一丸信住宅 本社ビル

グランデ白菊町 内覧会開催

6/11(土)、12(日)、18(土)、6/19(日) AM10:00~PM5:00

丸信住宅 株式会社  
☎058-264-0008

# 岐阜市茜部新所 閑静な住宅地、造成済、建築条件なし

株式会社ワイエス・コーポレーション  
☎0120-504-831

# その他土地の売買や新築など お気軽にお問い合わせ下さい。

篠田建設不動産部  
☎058-248-5581

岐阜市 | 土地  
**茜部新所**

196.00㎡ (59.29坪)  
**1,350万円**  
(23万円/坪)

岐阜バス「茜部小学校」停  
徒歩約8分

茜部小学校区  
加納中学校区

バス停徒歩10分以内  
小学校徒歩10分以内  
建築条件なし

地形図

Life information  
コンビニ.....170m(徒歩約1分)  
茜部小学校.....700m(徒歩約8分)  
名鉄笠松駅.....1600m(徒歩約20分)

建築条件なし 土地の事は私にお任せください  
造成済み 担当:東山 ☎080-2637-6690

岐阜市茜部新所  
閑静な住宅地、造成済、建築条件なし

●住所 / 岐阜市茜部新所3丁目8番 ●価格 / 1,350万円 ●交通 / 岐阜バス「茜部小学校」停徒歩約8分 ●土地 / 196.00㎡ (59.29坪) ●地目 / 宅地 ●建ぺい率 / 80% ●容積率 / 400% ●用途地域 / 商業地域 ●都市計画 / 都市計画法・市街化区域 ●設備 / 上下水道、都市ガス上下水宅内取  
出工事費388,800円要>【売主】

住宅建売取引業 / 岐阜県知事(1)第4692号  
株式会社ワイエス・コーポレーション  
岐阜市茜部辰新1丁目73番地の1 ☎0120-504-831

【WEB版】housing sakuraの物件検索番号 21201YSC001A8002

岐阜市 | 土地  
**鏡島**

163.02㎡~214.09㎡  
**880万円~971万円**(税込)

JR「西岐阜駅」から  
徒歩19分

鏡島小学校区  
精華中学校区

建築条件なし  
日照あたり良  
小学校徒歩10分以内

地形図

Life information  
精華中学校.....約600m(徒歩 7分)  
鏡島小学校.....約700m(徒歩 8分)  
ハロー鏡島店.....約800m(徒歩10分)

●住所 / 岐阜県岐阜市鏡島1丁目11-24 ●交通 / JR「西岐阜駅」から徒歩19分 ●用途地域 / 第1種住居地域 ●総区画 / 2区画 ●販売戸数 / 2区画 ●建ぺい率 / 60% ●容積率 / 200% ●接道 / 西側道路幅員3m ●設備 / 上水道引渡 / 相談仲介>

岐阜県知事(3)第4329 (公社)全日本不動産協会 岐阜県知事(9)第2509号  
篠田建設不動産部  
岐阜市入舟町3丁目32-3篠田ビル2F ☎058-248-5581

【WEB版】housing sakuraの物件検索番号 21201SPK001A8001

笠松町 | 土地  
**笠松町北及**

180.17~208.27㎡  
**1,080万円~1,130万円**  
(54.50~63.00坪)

名鉄竹鼻・羽島線「柳津」駅  
より徒歩約25分

松枝小学校区  
笠松中学校区

建築条件なし  
仲介手数料不要  
公園徒歩10分以内  
小学校徒歩5分以内  
保育園徒歩10分以内

地形図

Life information  
サークルK.....約30m(徒歩約1分)  
松枝小学校.....約300m(徒歩約4分)  
笠松運動公園.....約500m(徒歩約6分)

土地の売却など不動産に関する事なら何でもご相談下さい

●住所 / 羽島郡笠松町北及1928番地 ●交通 / 名鉄竹鼻・羽島線「柳津」駅より徒歩約25分 ●地目 / 宅地 ●用途地域 / 準工業地域 ●区画数 / 4区画 ●販売数 / 2区画 ●都市計画 / ●建ぺい率 / 60% ●容積率 / 200% ●接道 / 北側公道約7m ●設備 / 公共上下水道、プロパン、上下水道引込工事負担金別達54万円、上水道加入金別達140,400円(売主)

岐阜県宅地建物取引業協会 岐阜県知事(9)第2509号  
(有)高橋地所  
岐阜市西野町7丁目17番地 ☎058-252-0052(代)

【WEB版】housing sakuraの物件検索番号 21210THJ001A8002

瑞穂市 | 土地  
**瑞穂市本田**

158.78~175.38㎡  
**750万円~820万円**  
(48.03~53.05坪)

JR東海道線「穂積」駅より  
徒歩約21分

本田小学校区  
穂積北中学校区

建築条件なし  
仲介手数料不要  
日照あたり良  
小学校徒歩10分以内  
中学校徒歩10分以内  
保育園徒歩10分以内

地形図

Life information  
本田小学校.....約400m(徒歩約5分)  
サークルK鶴店.....約500m(徒歩約6分)  
福田内科医院.....約600m(徒歩約7分)

土地の売却など不動産に関する事なら何でもご相談下さい

●住所 / 瑞穂市本田1411-1他 ●交通 / JR東海道線「穂積」駅より徒歩約21分 ●地目 / 宅地 ●用途地域 / 第一種低層住居専用地域 ●区画数 / 4区画 ●販売数 / 3区画 ●都市計画 / ●建ぺい率 / 50% ●容積率 / 80% ●接道 / 南側公道約9m、西側公道約3.27m ●設備 / 上水道・前面道路に有り引込可、個別浄化槽、プロパン ※壁面後退1m、高さ制限10m(売主)

岐阜県宅地建物取引業協会 岐阜県知事(9)第2509号  
(有)高橋地所  
岐阜市西野町7丁目17番地 ☎058-252-0052(代)

【WEB版】housing sakuraの物件検索番号 21210THJ001A8001

土地の売却など不動産に関する事なら何でもご相談下さい  
(有)高橋地所 ☎058-252-0052

土地の売却など不動産に関する事なら何でもご相談下さい  
(有)高橋地所 ☎058-252-0052