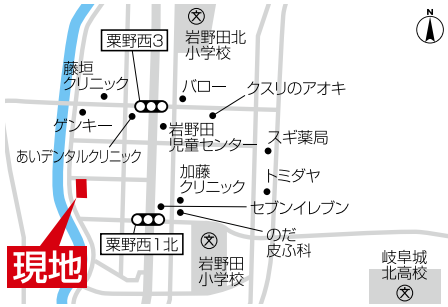


土地分譲 岐阜市 栗野西1丁目

土地 **919万円**~ 仲介手数料不要 建築条件なし 道路6m!
 上下水道完備 開発許可済み



A区画	55.68坪	992万円 (17.8万/坪)
B区画	55.68坪	919万円 (16.5万/坪)
C区画	55.68坪	919万円 (16.5万/坪)
D区画	55.68坪	919万円 (16.5万/坪)

●所在地/岐阜市栗野西1丁目439-1
 ●交通/岐阜バス「栗野西5丁目」徒歩7分 ●地目/宅地 ●用途地域/第1種低層住居専用地域 ●建ぺい率/50% ●容積率/80% ●総区画数/4区画 ●設備/上下水道・プロパン ●開発許可/岐阜市指令未開第1号の130 ●壁面後退1m、高さ制限10m【売主】※上下水道引込工事及び下水道受益者負担金:別途45万円

- ★岩野田北小学校…約750m ★岩野田中学校…約650m
- ★バス停徒歩7分 ★スーパー「バロー」…約600m
- ★内科・皮膚科・耳鼻科…徒歩6分以内

TKR 所不動産株式会社 岐阜県知事免許(9)第2474号
 岐阜市西野町6-21 ☎(058)251-6110
 おかげさまで創業37年 売却・購入・住替えなど何でもご相談下さい

September 2016
 gifu city sakura

Life Style

住まいと暮らし

毎月、1日に情報更新!

今すぐケータイでもクーポンゲット!!
www.sakura-world.net



ワイエス・コーポレーション
 社長 中尾 正邦

『日々、精進をモットーに』
 2000年5月に解体工事業者として創業し、2006年5月に株式会社へ。創業当時から会社の経営に携わり前社長でもある実父から、謙虚さと誠実さなど大きな気持ちを受け継ぎ、2012年5月に社長に就任。建物解体工事、外構工事、不動産売買、空き家問題の解決まで幅広く手掛ける。趣味は『極真カラテ』に通うこと。

私たちは未来の子どもたちの環境を守ります

建物解体もスマートへ!!

産業廃棄物のリサイクル100%の目標に向かって前進!!

We Love Ecology!

解体工事の流れ	
ご依頼・ご相談	解体についてのご相談・ご依頼はお電話・FAX・メールにてお気軽にお問合わせを。
お見積りご提出	お見積りは無料となります。
ご契約	役所へ提出書類を作成します。解体届けの作成...80平方メートル(約24坪)以上の建物解体時に提出する書類です。
近隣住民様への配慮	工事開始から2~3日前に弊社のスタッフが、ご近所様へ挨拶まわりをさせて頂きます。
工事着工	解体工事期間中は、現場の作業環境や状況により万全の対応を行います。
工事終了	解体工事が終了したら、発生した産業廃棄物を分別し、中間処理施設へ搬出します。お客様に立会いのもと現場の確認をしていただき完了となります。

不動産部

不動産売買・仲介・分譲 | 不動産全般 |
 宅地建物取引業免許/岐阜県知事(1)第4692号
 売りたい方、買いたい方、土地の有効利用をしたい方、ぜひ、お気軽にご相談下さい。
☎0120-504-831 土地売買もお任せ下さい。
 〒500-8264 岐阜市茜部辰新1-73-1
 TEL&FAX.058-216-5959

家屋解体工事、ビル解体工事、店舗解体工事、外構工事、外壁工事、不動産売買、駐車場工事、設計から施工・管理までトータルにサポート致します。

株式会社 **ワイエス・コーポレーション** FAX 058-277-8578

〒501-6014 岐阜県羽島郡岐南町薬師寺2-16-1 | 岐阜 | http://yscp.jp E-mail info@yscp.jp
 一般社団法人 岐阜県産業環境保全協会 岐阜県産業廃棄物収集運搬許可129431号 / 愛知県産業廃棄物収集運搬許可129431号 / とび土木事業許可(般-19)第101818号

まずは ご相談ください!

見積無料 365日対応 **0120-504-831**

住まいと暮らし Life Style

GOOOD home Gifu

グッドホームは注文住宅の専門会社です。

漆喰と無垢の家

光熱費

健康 +

0

これからの暮らしのスタンダードです。



岐南町



省エネ HEAT20 G1グレード仕様

エネルギー4収支

ZERO ゼロ

8月20日(土) 27日(土) 28日(日)

光熱費のいらない家づくり 見学会開催

開催時間 10:00~16:00

見学会のご参加はお待ちせずのことなくご対応できますので、ぜひご予約ください!

会場地図



MAPアプリでナビします!

ZEH ゼロエネルギーハウス

duolet ZERO ~デュコレットゼロ~

デュコレットは全部入り

- 内壁・天井漆喰塗り
- 無垢木フローリング
- 全建具フルハイトドア
- 2階勾配天井・ロフト
- ハイグレード設備 キッチン・バス・タンクレストイレ
- すぐに住める暮らし設備 LED照明・ドレープカーテン・レースカーテン・リビングエアコン カップボード

太陽光標準装備

8月21日(日) グッドホームの夏祭り

住んでからのお客様と毎年いっぱい遊びます!!

詳しい情報は facebook で!

スタッフ募集

互いが高め合う事業意識をもって、グッドホームにしかない価値を感じてください。

【勤務地】 羽島郡岐南町

【種類】 営業

【給与】 月給25万円+職能給

【時間】 9:00~18:00(休憩有)

【休日】 週休2日制 (水曜+月2~3回火曜日) (夏季、年末年始、有給)

【待遇】 交通費支給、社会保険完備、昇給年1回、賞与年2回、資格手当

【資格】 高卒以上 要普通自動車免許 経験一切不問

【応募】 まずはお電話ください。

安心・安全、長寿命の信頼。グッドホームが建てるお家は「iBASE」が基準です。

iBASE

木造住宅産業協会、日本住宅・木材技術センターなどの基準を上回る基準の安心と安全を標準仕様としています。

耐震等級 最高等級 3級

省令準耐火構造 火災保険が約半分!

HEAT20 G1グレード仕様

全邸品質統一規格 断熱・気密・耐震・耐火・SI構造

総合保証制度

全国のグッドホームグループを統括するグッド・アイ・ホールディングスが全ての役務・契約において履行保証いたします。万が一の場合もご安心ください。



株式会社 さつまホーム 岐南営業所

GOOOD i HOLDINGS GROUP

GOOOD home Gifu

〒501-6011 岐阜県羽島郡岐南町八剣北四丁目5番地1 TEL.058-214-2000 FAX.058-214-2088

営業時間 AM9:00~PM17:00 定休日 毎週 水曜日

資料の請求お問い合わせは、ホームページ、フリーダイヤルから

0120-222-897

グッドホーム岐阜

検索



※1) 当社推奨プランで可能。※内観・外観写真は当社施工オーナー様撮影。※広告有効期限：2016年8月末日。

草刈り・庭木の剪定・伐採 お手伝い全般・各種代行なら 急がず迷わず **Benry** で!!

ベンリーは信頼と実績の全国チェーン店です。

TOTAL CONVENIENCE SERVICE

他社との見積り比較大歓迎♪
ぎふ咲くら楽 配布エリアなら **出張見積り無料!**

基本料金(1時間/1名) **3,000円**(税別)
+出張費用 ぎふ咲楽配布エリアならどこでも伺います!

※岐阜県産業廃棄物収集運搬許可06100136798号
※特殊技術は別途料金いただきます。



WE'LL ALWAYS SAY "YES"

豊富なサービスで
お客様の様々なご要望にお応えします
どんな些細なことでもご相談ください。

ベンリーは信頼と実績の全国チェーン店です。

Benry

TOTAL CONVENIENCE SERVICE



不用品の片付けの お手伝い



こんな方ぜひご相談ください

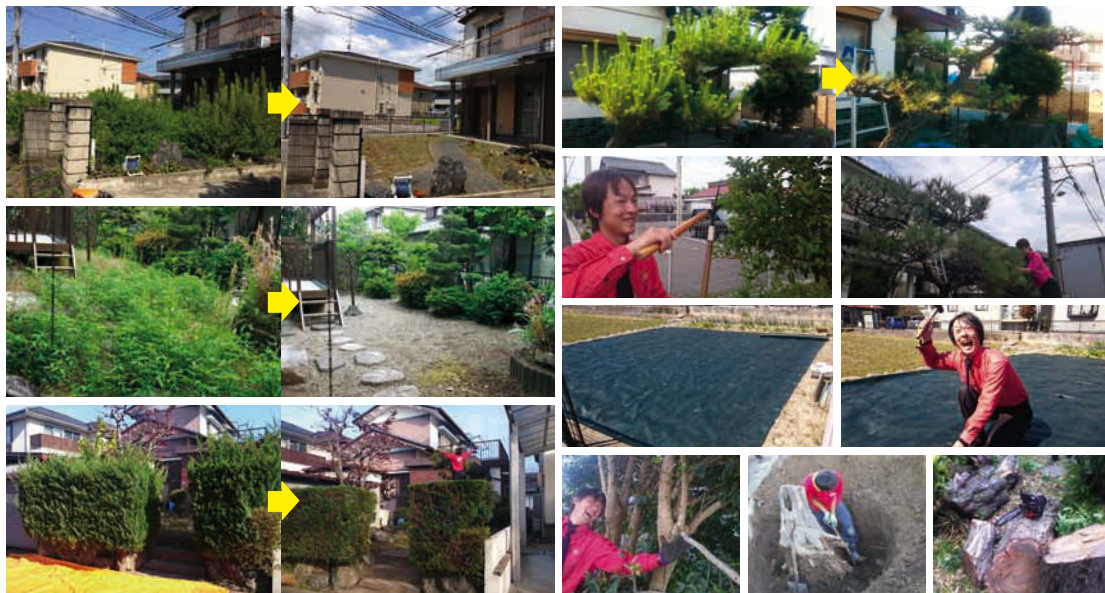
ケース1
ためてしまって
なかなか出せな
かった不用品

ケース2
重たくて
出せない
不用品

ケース3
思い出の
整理・
片付け

ケース4
家一軒
まるごと
不用品

庭木の剪定・草抜き・草刈り・伐採・枝落とし・根っこ掘り



ベンリーは信頼と実績の全国チェーン店です。
Benry
TOTAL CONVENIENCE SERVICE **岐阜東店**

岐阜エリアは **0120-708-714**

岐阜市城東通3-17-2
受付時間
8:00~20:00

総合リユースショップ
(関市平和通8-18-2)
岐阜県公安委員会許可
第531050001556号

リサイクルマーケット
岐阜開店 大好評営業中!!

作業風景を随時更新中!
より詳しくは **ベンリー岐阜東店** [検索](#)

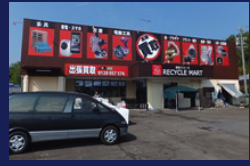
Twitterやっています!

■ベンリー 一宮東店
一宮市浅野正木山32 受付時間 8:00~20:00
☎ 0120-007-553

■ベンリー小牧北店
小牧市山北町17 受付時間 8:00~20:00
☎ 0120-558-988

■ベンリー 愛岐店
江南市宮後町船渡88 受付時間 8:00~20:00
☎ 0120-933-671

■リサイクルマーケット岐阜開店
関市平和通8-13-1 受付時間 10:00~20:00
☎ 0120-057-576



有効期限 8/5~8/31
全ての作業のお手伝い
1,000円OFF

*コピー可 *1組全員使用可 *他券併用不可
Benry 岐阜東店 ☎0120-708-714



gifu city sakura '16.09

開設 **10** 周年
おかげさまで
エサキホーム岐阜支店

全邸長期優良住宅・耐震等級3(最高等級)



広さと収納だ



NEW E's garden 岐阜市 西野町

全18区画 分譲価格 **3,190**万円(税込) ~

◆明郷小学校 約170m 徒歩約3分 ◆岐阜バス「西野町」停 約450m 徒歩約6分 NAVI 岐阜市西野町7丁目北町13 周辺



I期 B~H棟
分譲7棟
販売開始!



◎所在地/岐阜市西野町7丁目北町13の一部他 ◎総戸数/18戸◎販売戸数/7戸◎販売価格/3,190万円(税込) ~3,680万円(税込)◎敷地面積/158.10㎡(47.82坪) ~209.51㎡(63.37坪)◎延床面積/134.46㎡(40.67坪) ~135.82㎡(41.08坪)◎用途地域/第二種住居地域、商業地域◎施設/公営上下水道、都市ガス、中部電力◎完成時期/平成28年10月上旬より順次◎延長敷地部分/G棟66.08㎡(敷地面積に含む)◎取引態様/売主

ライフインフォメーション

- ◆岐阜中央中学校 約780m 徒歩約10分
- ◆スギ薬局 約550m 徒歩約7分
- ◆パロー 約530m 徒歩約7分
- ◆なかよし公園 約110m 徒歩約2分
- ◆本郷児童センター 約420m 徒歩約6分

5LDKの広さにプラスして住み心地も実現する設備仕様



掲載の参考写真は本物件の同仕様のものであり、実際の物件を撮影したものではありません。

E's garden 岐阜市 長良丘

B棟 5LDK
◆長良西小学校 約700m 徒歩約9分
◆岐阜バス「鷗飼屋」停 約150m 徒歩約2分

ウォークインクローゼット +パントリー+玄関収納

3,480万円(税込)

E's garden 岐阜市 北一色V

E棟 4LDK
◆長森西小学校 約170m 徒歩約3分
◆岐阜バス「東興町」停 約630m

ウォークインクローゼット +リビング収納+玄関収納 +コートクローカー+パントリー

3,220万円(税込)

E's garden 岐阜市 蔵前II

A棟 5LDK
◆長森南小学校 約680m 徒歩約9分
◆名鉄各務原線「手力」駅 約150m

ウォークインクローゼット +玄関収納+パントリー

3,095万円(税込)

E's garden 各務原市 那加新田町

D棟 5LDK
◆那加第一小学校 約750m 徒歩約10分
◆名鉄各務原線「新那加」駅 約790m

ウォークインクローゼット +コートクローカー +パントリー

3,090万円(税込)

オール電化+太陽光発電5.124kw搭載 羽島市 竹鼻町III

A棟 5LDK
◆竹鼻小学校 約900m 徒歩 約12分
◆名鉄竹鼻線「羽島市役所前」駅 約1,500m 徒歩約19分

ウォークインクローゼット +コートクローカー +パントリー

2,890万円(税込)

E's garden 各務原市 鷺沼三ツ池町

II-D棟 4LDK
◆鷺沼第二小学校 約800m 徒歩約10分
◆JR高山本線「各務ヶ原」駅 約700m 徒歩約9分

ウォークインクローゼット +リビング収納+玄関収納 +コートクローカー+パントリー

2,695万円(税込)

*所要時間は地図上の規則距離を80m=徒歩1分で計算したものです。*別途諸経費・申請が必要となる場合がございます。詳しくは係員までお問合せください。

エサキホーム 岐阜支店

お問合せは 0120-87-3325

岐阜市菊地町 2丁目3番地 営業時間 9:00~18:00
宅地建物取引業/国土交通大臣(3)第7260号 一般建設業/国土交通大臣 許可(股-26)第23233号

E-mail/hp_gifu@esakihome.co.jp

詳しくはホームページへ
ホームページより「見学予約」を頂いた方には
QUOカード1,000円分をプレゼント

宅地分譲地3区画販売(建築条件無)

山興住宅 株式会社
☎0120-183-785

詳しくはお電話にてお問合せ下さい。

岐阜市 | 土地
菫部寺屋敷

172.77㎡~215.35㎡
1,280万円~
建築条件無

岐阜バス「神清寺」バス停
徒歩5分

菫部小学校
加納中学校



ACランド ● 菫部大川 ● 菫部新所4

カーマ ● ホームセンター ● しまむら ● ファミリーマート ● マツヤ ● パロー菫部南店 ● ガスト ● スターバックス ● コーヒー ● W-drug ● まどか南 ● くら寿司 ● 幼稚園

曙昇スイングスクール ● リカー ● マンテン ● 珈琲屋らんぽ ● サークルK ●

Life information
菫部小学校約800m(徒歩11分)
まどか南幼稚園約350m(徒歩5分)
パロー菫部南店約150m(徒歩2分)
サークルK約400m(徒歩5分)

建築条件無/全4区画 3区画販売!
お気軽にお問合せ下さい。

●住所/岐阜市菫部寺屋敷2丁目19番 ●交通/岐阜バス「神清寺」バス停 徒歩5分
●土地価格/1,280万円~1,437万円 ●土地面積/172.77㎡~182.72㎡ ●地目/宅地 ●用途
●第1種住居地域 ●建ぺい率/60% ●容積率/200% ●接道状況/北側公道幅員5.6m間口
18.2m ●設備/土水道・下水道・LPガス ●権利/所有権 ●現況/造成済 ●5選/応相談 ●学区
●菫部小学校・加納中学校 ●上下水道負担金54万円別途要 ●売主>建築条件なし

山興住宅 株式会社
岐阜市早田東町9丁目12番地 ☎0120-183-785

[WEB版]housing sakuraの物件検索番号 21201YMK001A8001


大野町 | 新築
小衣斐宇藤ノ木

4LDK+ビルトインガレージ
土 294.06㎡ (89.13坪)
建 111.06㎡ (33.60坪)
2,980万円
名阪近鉄バス「小衣斐」停
徒歩5分

中小小学校区
揖東中学校区

駐車場4台
公園徒歩10分以内
小学校徒歩15分以内
スーパー徒歩10分以内

家の中心にテラスがどお〜ん!
毎日が遊びのある平屋建ての暮らし。



Life information
中小小学校約1,200m(徒歩13分)
揖東中学校約1,520m(徒歩19分)
平和堂約1,000m(徒歩12分)

ガレージと中庭のある平屋
品格を生み出す、黒い平屋建て。くっきり抜けた先にはテラスを中心とした笑顔が広がる、電動シャッターがついた贅沢な暮らし。

【けやき小町vol.2】●住所/揖斐郡大野町大字小衣斐宇藤ノ木187-3他 ●用途地域/無指定 ●地目/宅地 ●交通/名阪近鉄バス「小衣斐」停徒歩5分 ●総戸数/6区画 ●販売戸数/分譲住宅1戸(木造合全メッキ鋼板葺平屋建) ●土地4区画 ●建ぺい率/70% ●容積率/400% ●設備/土水道(加入金18万円) ●合併浄化槽・プロパンガス・中部電力 ●接道 ●(西側)幅員6m ●完成/平成28年4月完成 【売主】

●岐阜県知事免許(5)第3759号 ●設業許(般-23)第14350号

(株)チェックハウス 本社
揖斐郡大野町黒野1723-1 ☎0585-32-4535

[WEB版]housing sakuraの物件検索番号 21403CKH001B0001

平屋建てに住む幸せ
大野町小衣斐/けやき小町vol.2
掲載の分譲住宅の見学のご希望の際はお問合せください。

株式会社チェックハウス 本社
☎0585-32-4535

September 2016
gifu city sakura

Housing

ハウジング

WEB版 お住まい情報
住まいに関するサイトの決定版! 物件情報公開中!

ハウジングサクラ
housing sakura
http://housing.sakura-world.net

モバイル版『ハウジングサクラ』
公開スタート! 今すぐチェック

ポイント情報
各物件の特徴・ポイントが一目で分かるから、こだわりに合わせて探せる!

アクセス情報
学区、交通アクセス情報が分かりやすいから安心!

物件番号
WEB版「ハウジングサクラ」からの検索も資料請求も簡単!

sample

広告有効期限1ヶ月
※建築条件付の物件は、土地売買契約後3ヶ月以内に指定業者と建築請負契約を締結することを条件とします。この期間内に、建築請負契約が締結できなかった場合、土地に対する手数料も含め、一切の預かり金を返還します。アクセス情報については、各施設への距離は地図上概算で徒歩80m/分、車は時速40km(信号待ちを除いた分数)で概算しています。


岐阜市 | 新築
水海道1丁目

3LDK
土 171.17㎡ (51.78坪)
建 111.05㎡ (33.59坪)
3,420万円
岐阜バス「土山」停
徒歩2分

長森東小学校区
長森中学校区

ビルトインガレージ
バス停徒歩10分以内
ウォークインクローゼット
小学校徒歩5分以内
スーパー徒歩10分以内
仲介手数料不要

家族が集う開放感満点のリビング...
気取らず自由にTHE カリフォルニアスタイル!



ひとりの時間が満喫できるガレージ、ゆったりとしたライクタイムを...

Life information
長森東小学校350m(徒歩4分)
長森中学校1,270m(徒歩15分)
マックスバリュ670m(徒歩8分)

わくわくするような住まいをあなたに
岐阜市水海道 掲載の分譲住宅の見学をご希望の際はお問合せください。

●住所/岐阜市水海道1丁目3-15 ●交通/岐阜バス「土山」停徒歩2分 ●建物/111.05㎡ (33.59坪) ●ビルトインガレージ33.107㎡ (10.01坪) ●完成/平成28年2月(売主) ●構造/木造全メッキ鋼板葺2階建 ●地目/宅地 ●接道状況/(南側)幅員4.56m ●建ぺい率/60% ●容積率/200% ●用途地域/第二種住居地域 ●販売/分譲住宅1戸 ●設備/土水道・下水道(受益者負担金25,675円) ●プロパンガス・中部電力

(公社)岐阜県宅地建物取引業協会 東海不動産公正取引協議会加盟 岐阜県知事免許(5)第3759号 建設業許可(般-23)第14350号

株式会社チェックハウス 岐阜SR
岐阜県岐阜市水海道1丁目3-6 ☎058-214-8899

[WEB版]housing sakuraの物件検索番号 21201CKH001B0002

わくわくするような住まいをあなたに
岐阜市水海道 掲載の分譲住宅の見学をご希望の際はお問合せください。

株式会社チェックハウス 岐阜SR
☎058-214-8899

羽島市 | 新築
舟橋町
5LDK
±185.46㎡(56.10坪)
建119.71㎡(36.21坪)
C棟**2,488万円**
東海道新幹線「岐阜羽島駅」
徒歩約13分
中央小学校区
中央中学校区

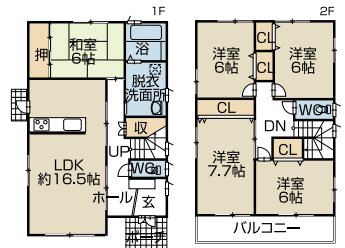
15分以内 10分以内 15分以上
15分以内 10分以内 15分以上
オール電化 太陽光パネル搭載 建物10年保証

Life information
中央小学校 約1.6km(徒歩約20分)
東海道新幹線「岐阜羽島駅」
約1.0km(徒歩約13分)
サークルK 約100m(徒歩約1分)
パロー 約800m(徒歩約10分)
羽島IC 約1.0km(車約3分)

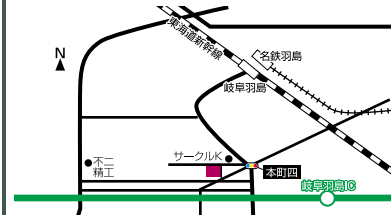
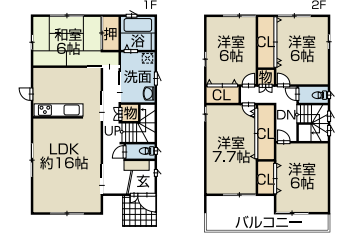


太陽光発電最大5.4Kw搭載で家計にも、環境にも優しい理想の住まい!
安心がいっぱいの長期優良住宅新発売!

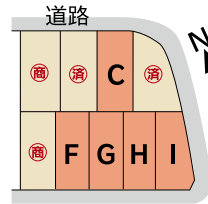
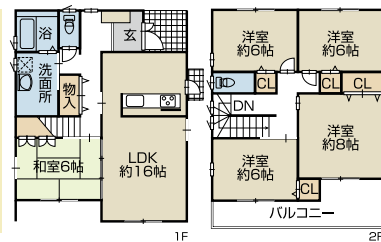
F棟 5LDK
2,588万円(税込)
【敷地面積】
170.47㎡(51.56坪)
【延床面積】
123.25㎡(37.20坪)



H棟 5LDK
2,588万円(税込)
【敷地面積】
170.45㎡(51.56坪)
【延床面積】
125.82㎡(38.00坪)



C棟 5LDK
2,488万円(税込)
【敷地面積】
185.46㎡(56.10坪)
【延床面積】
119.38㎡(36.11坪)



岐阜羽島ICや
東海道新幹線
岐阜羽島駅から
すぐ近く!

- 住所 / 羽島市舟橋町出須賀2丁目41-1他 ●交通 / 東海道新幹線「岐阜羽島」駅徒歩約13分
- 区画 / 9区画 ●販売 / 5戸 ●価格 / C棟2,488万円(税込) F-G-H棟2,588万円(税込)
- 地目 / 宅地 ●用途地域 / 第一種住居地域、近隣商業地域 ●建ぺい率 / 60% ●容積率 / 200%
- 土地 / 185.46㎡(56.10坪) [C棟]・170.45㎡(51.56坪) [F-G-H棟]・180.49㎡(54.6坪) [H棟]
- 延床面積 / 119.71㎡(36.2坪) [B棟]・119.38㎡(36.1坪) [C棟]・123.25㎡(37.2坪) [F棟]・125.29㎡(37.9坪) [G棟]・125.82㎡(38.0坪) [H棟]・120.78㎡(36.5坪) [I棟]
- 接道状況 / 北側公道約10.0mに約9.1m接する ●設備 / 上下水道 中部電力 ●完成済 [売主]

住宅建物取引業 愛知県知事(3)第20160号 愛知県知事(特-23)第50367号 ☎0587-97-0545
株式会社川合工務店
愛知県稲沢市祖父江町祖父江下川田35-13 ☎0120-75-0545
【WEB版】housing sakuraの物件検索番号 21209KW001B8001

岐阜市 | 土地
岐阜市中
229.00㎡~231.41㎡
790万円~890万円
(69.27坪~70.00坪)
岐阜バス「岐阜特別支援学校」
停下車 徒歩約11分
西郷小学校区
岐北中学校区

10K 建築条件無し 雨あたり良 仲介手数料不要
15分以内 15分以内 5分以内
10分以内 15分以内 10分以内

Life information
西郷小学校 約1.2km(徒歩約15分)
岐北中学校 約1.2km(徒歩約15分)
スーパー三心 約300m(徒歩約4分)

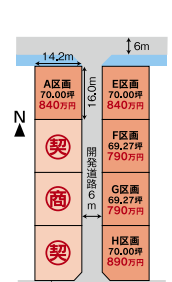
土地の売却など不動産に関することなら
何でもご相談下さい

●住所 / 岐阜市中1丁目76番1他 ●交通 / 岐阜バス「岐阜特別支援学校」停下車徒歩約21分 ●区画 / 8区画 ●販売 / 5区画 ●用途地域 / 第一種中高層住居地域 ●建ぺい率 / 60% ●容積率 / 200% ●接道状況 / 南側公道約5.6m、北側公道約6m ●設備 / 上下水道引込工事費432,000円要 ●開発許可 / 岐阜市指令第1号の21 ●取引態様 / 売主

岐阜県地建物取引業協会 岐阜県知事(9)第2509号
岐阜市西野町7丁目17番地
(有)高橋地所
☎058-252-0052(代)
【WEB版】housing sakuraの物件検索番号 21210THJ001A8003



自由設計可能な建築条件なしの8区画。スーパーやドラッグストアが近く生活環境の整った物件!



- A 70.00坪(231.41㎡) **840万円**
- E 70.00坪(231.41㎡) **840万円**
- F 69.27坪(229.00㎡) **790万円**
- G 69.27坪(229.01㎡) **790万円**
- H 70.00坪(231.41㎡) **890万円**

岐阜市 | 土地
鏡島中1丁目
154.01㎡~289.78㎡
838万円~922万円(税込)
JR「西岐阜駅」から
徒歩17分
鏡島小学校区
精華中学校区

有り 建築条件有り 雨あたり良 小学校徒歩10分以内

Life information
精華中学校 約600m(徒歩 7分)
鏡島小学校 約700m(徒歩 8分)
パロー鏡島店 約800m(徒歩10分)

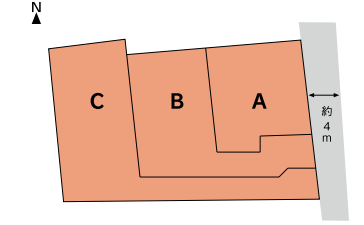
土地の売却など不動産に関することなら
何でもご相談下さい

●住所 / 岐阜県岐阜市鏡島中1丁目11-24 ●交通 / JR「西岐阜駅」から徒歩17分 ●用途地域 / 第一種住居地域 ●総区画 / 3区画 ●販売戸数 / 3区画 ●建ぺい率 / 60% ●容積率 / 200% ●接道 / 西側道路幅員3m ●設備 / 上下水道 ●引渡 / 仲介

岐阜県知事(3)第4329号 (公社)全日本不動産協会会員 (公社)不動産保証協会会員 東海不動産公正取引協議会加盟
篠田建設不動産部
岐阜市入舟町3丁目32-3篠田ビル2F
☎058-248-5581
【WEB版】housing sakuraの物件検索番号 21201SPK001A8001



建築条件付!人気の鏡島エリア。
スーパー、病院等、近くで快適な住環境!



- A 154.01㎡(46.59坪) **838万円**
- B 203.4㎡(61.53坪) **922万円**
- C 289.78㎡(87.66坪) **900万円**

土地の売却など 不動産に関することなら
何でもご相談下さい
(有)高橋地所
☎058-252-0052

土地の売却など 不動産に関することなら
何でもご相談下さい
篠田建設不動産部
☎058-248-5581