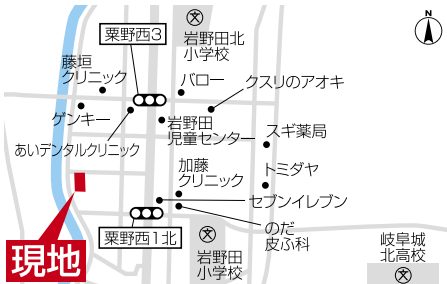


土地分譲 岐阜市 栗野西1丁目

土地 **919万円**~ 仲介手数料不要 建築条件なし 道路6m!
 上下水道完備 岐阜市開発許可適合宅地



A区画	55.68坪	992万円 (17.8万/坪)
B区画	55.68坪	919万円 (16.5万/坪)
C区画	55.68坪	919万円 (16.5万/坪)
D区画	55.68坪	919万円 (16.5万/坪)

●所在地/岐阜市栗野西1丁目439-1
 ●交通/岐阜バス「栗野西5丁目」徒歩7分
 ●地目/宅地 ●用途地域/第1種低層住居専用地域 ●建ぺい率/50% ●容積率/80% ●総区画数/4区画
 ●設備/上下水道・プロパン ●開発許可/岐阜市指令未開第1号の130 ●壁面後退1m、高さ制限10m【売主】※上下水道引込工事及び下水道受益者負担金別途45万円

- ★岩野田北小学校…約750m ★岩野田中学校…約650m
- ★バス停徒歩7分 ★スーパー「パロー」…約600m
- ★内科・皮膚科・耳鼻科…徒歩6分以内
- 鷺山小学校区 スーパー三心近く 宅地45坪(149㎡)あります

IKR 所不動産株式会社 岐阜県知事免許(9)第2474号
 岐阜市西野町6-21 ☎(058)251-6110
 おかげさまで創業37年 売却・購入・住替えなど何でもご相談下さい

November 2016
 gifu city sakura

Life Style

住まいと暮らし

毎月1日に情報更新!

今すぐケータイでもクーポンゲット!!
www.sakura-world.net



くわしくはホームページを Check!! →→→→ <http://www.iroha-j.net> イロハ祭 @ インテリアハウス IROHA

- 楽しいイベント目白押し!
- ◆苔テラリウム ◆リース作り
- ◆レザークラフト ◆フットケア
- ◆ハギレつめ放題

カーテン屋が始めた、ふれあいの祭典

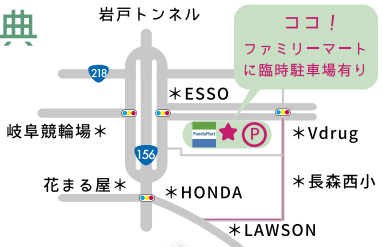
第7回 イロハ祭

おとなも子どもも楽しもう!

平成 28年
11月3日(祝)
 朝の9時30分 START!!

時間 9:30~16:00
 会場: インテリアハウス IROHA

今年もカーテン市場が登場!
創業20周年特典!!
 来場者された方に「特別優待券」をプレゼント!!



ポタニカルインテリアに挑戦!

苔 KOKE

予約のみ ※定員あり

「フットケア」
 お一人 500円

「レザークラフト」
 1回 500円

「リース作り」
 1回 500円

今年のメインイベント
「苔テラリウム」
 お一人 2,000円

カーテン市場
「ハギレつめ放題」 1回 100円

「反物」 ALL500円

「アウトレットカーテン」 ALL500円

雑貨屋
 「ハンドメイド雑貨 Panii(パニ)」が、1日限りの特別価格に! 2周年記念サプライズフェア開催

お食事
 大人気!!
「佐世保バーガー」
 がIROHAにやってくるよ!!
 (なくなり次第終了します。)

お問い合わせ **IROHA** インテリアハウス イロハ
 住所 岐阜市北一色2丁目10番3号 (岐阜競馬場から東に300M) ※駐車場が混雑する場合がございます。
 ☎ 058-249-1203 営業時間 (水曜定休) 10:00~19:00

住まいと暮らし Life Style

岐阜市早田 (金華橋北詰西200m) **駐車場あり**

医療法人 厚生労働省指定自立支援医療機関



河村歯科

院長 河村訓陸 (歯学博士・日本矯正歯科学会認定医)

診療科目

歯科一般・**矯正歯科**・小児歯科・口腔外科

診療時間

AM9:00~12:00
PM3:00~**8:00**

休診日

木曜・日曜・祝日



(非抜歯法推奨)



歯並び・噛み合せ・歯周病を一度に解決する
スピード矯正法・セラミッククラウン法
(日本矯正歯科学会認定医・インビザライン認定医)
最新の噛める入れ歯・インプラント

岐阜市早田栄町4丁目21番地 ☎(058)233-8825

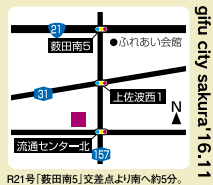
フリーダイヤル **(0120)648-713** 河村歯科 早田 検索



有効期限 10/5~11/30

お見積りされた方に
**素敵な
プレゼント進呈!**

*コピー可 *他催事との併用不可 *1枚につき1組様1回限り利用可
スーパービバホーム 岐阜柳津店 オーダーカーテン売場 ☎090-8546-0320



秋のスゴ得キャンペーン



国内メーカーアウトレット
カーテン最大~65%OFF
期間限定 **新築カーテンプラン**
通常20~30万円相当(当社調べ)が
ぜんぶそろった特別プラン
オーダーカーテンレールW付※色も多数 房掛け付 取付費込でお得

6窓パック 特別価格 **10万円+税**

[Size] 横200×高さ200cm程×3窓 / 横200×高さ135cm程×3窓
1Fリビング・2F主寝室はこだわってオーダーカーテン、
2Fの子ども部屋などは当店の既製カーテンで上手に節約!

フルオーダーにこだわりたい方には!
6窓プレミアムパック 特別価格 **13万円+税**

すべて国産生地で充実の100種類以上から選べ、
フルオーダーでもこの価格!当店専門スタッフがしっかり相談させていただきます。

スーパービバホーム 岐阜柳津店 **オーダーカーテン売場**
岐阜市柳津町流通センター1-52
営業/10:00~19:00 P/あり 休/火曜
090-8546-0320
☎058-270-1811

その状態で、越冬できますか? !さて、雨といチェック。

「壊れたまま放置」は **見積り無料**
修理代倍増かも!

0120-288-4333

雨とい工房

検索



雨・雪の重みで
被害拡大の恐れ!

創業57年 安心と信頼の実績

雨とい工房

岐阜市本荘中ノ町8丁目68番地
TEL (058) 242-9545
FAX (058) 242-9546

ローンでのご返済もOK

国家資格一級技能士(有)大塚板金
岐阜県知事許可(般-26) 第14937号屋根工事業・板金工事業

屋根・外壁リフォームも承ります

施工例など多数ご紹介... [HP amatoikoubou.jp](http://amatoikoubou.jp)

施工エリア

岐阜市、各務原市、
羽島市、瑞穂市、大垣市、
山県市、関市、美濃市、
及び近郊エリア

November 2016
gifu city sakura

Housing ハウジング

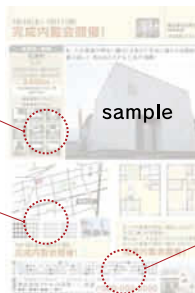
ポイント情報

各物件の特徴・ポイントが一目で分かるから、こだわりに合わせて探せる!

- 小学校.....約000m(徒歩00分)
- 中学校.....約000m(徒歩00分)

アクセス情報

学区、交通アクセス情報が分かりやすいから安心!



広告有効期限 / 1ヶ月
※建築条件付の物件は、土地売買契約後3ヶ月以内に指定業者と建築請負契約を締結することを条件とします。この期間内に建築請負契約が締結できなかった場合、土地に対する手数料も含め、一切の預かり金を返還します。アクセス情報について / 各施設への距離は地図上概測で徒歩80m/分、車は時速40km(信号待ちを除いた分数)で概算しています。

物件番号

WEB版「ハウジングサクラ」からの検索も資料請求も簡単!

WEB版
お住まい情報

住まいに関するサイトの決定版!
物件情報公開中!

ハウジングサクラ
housing sakura
http://housing.sakura-world.net

モバイル版「ハウジングサクラ」
公開スタート!

今すぐチェック



岐阜市 | 土地

鏡島中1丁目

154.01㎡~289.78㎡

838万円~922万円(税込)

JR「西岐阜駅」から
徒歩17分

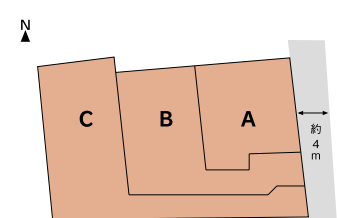
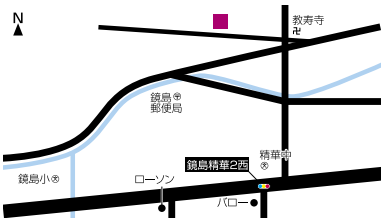
鏡島小学校区
精華中学校区



建築条件付!人気の鏡島エリア。
スーパー、病院等、近くて快適な住環境!



一 小・中学校 徒歩10分圏内!



Life information
精華中学校約600m(徒歩 7分)
鏡島小学校約700m(徒歩 8分)
パロ-鏡島店約800m(徒歩 10分)

A 154.01㎡ (46.59坪) (税込) 838万円
B 203.4㎡ (61.53坪) (税込) 922万円
C 289.78㎡ (87.66坪) (税込) 900万円

その他土地の売買や新築など
お気軽にお問い合わせ下さい。

●住所 / 岐阜県岐阜市鏡島中1丁目11-24 ●交通 / JR「西岐阜駅」から徒歩17分 ●用途地域 / 第1種住居地域 ●総区画 / 3区画 ●販売戸数 / 3区画 ●建ぺい率 / 60% ●容積率 / 200% ●接道 / 西側道路幅員3m ●設備 / 上下水道 ●引渡 / 仲介

岐阜県知事(3)第4329 (公社)全日本不動産協会会員 (公社)不動産保証協会会員 東海不動産公正取引協議会加盟
篠田建設不動産部
岐阜市入舟町3丁目32-3篠田ビル2F
【WEB版】housing sakuraの物件検索番号 21201SPK001A8001



一 お気軽に 058-248-5581 までご連絡下さい。

その他土地の売買や新築など
お気軽にお問い合わせ下さい。

篠田建設不動産部
058-248-5581

岐阜市 | 土地

岐阜市中

229.00㎡~231.41㎡

790万円~890万円
(69.27坪~70.00坪)

岐阜バス「岐阜特別支援学校」
停下車 徒歩約11分

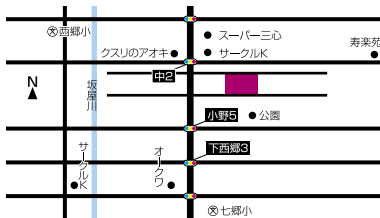
西郷小学校区
岐北中学校区



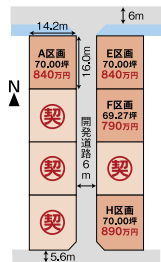
自由設計可能な建築条件なしの8区画。スーパーやドラッグストアが近く生活環境の整った物件!



一 あこがれのマイホームに最適!生活環境の整った好立地。



Life information
西郷小学校約1.2km(徒歩約15分)
岐北中学校約1.2km(徒歩約15分)
スーパー三心約300m(徒歩約4分)



A 70.00坪(231.41㎡) 840万円
E 70.00坪(231.41㎡) 840万円
F 69.27坪(229.00㎡) 790万円
H 70.00坪(231.41㎡) 890万円

土地の売却など不動産に関することなら
何でもご相談下さい

●住所 / 岐阜市中1丁目76番1他 ●交通 / 岐阜バス「岐阜特別支援学校」停下車徒歩約21分 ●総区画 / 8区画 ●販売 / 4区画 ●用途地域 / 第一種中高層住居地域 ●建ぺい率 / 60% ●容積率 / 200% ●接道状況 / 南側公道約5.6m、北側公道約6m ●設備 / 上下水道引込工事費432,000円要 ●開発許可 / 岐阜市指令第1号の21 ●取引態様 / 売主

岐阜県宅地建物取引業協会 岐阜県知事(9)第2509号
(有)高橋地所
岐阜市西野町7丁目17番地
【WEB版】housing sakuraの物件検索番号 21210THJ001A8003



一 土地のことならお任せ下さい。

土地の売却など 不動産に関することなら
何でもご相談下さい

(有)高橋地所
058-252-0052

**69.48坪、62.75坪広い土地南向き2区画販売
お気軽にご相談下さい。**

誠進住宅㈱

☎058-241-3155

加納新築 11月完成予定

トップランナー基準対応住宅!内覧随時受付中!

誠進住宅(株)

☎058-241-3155

岐阜市 | 土地

芥見

207.46㎡~229.69㎡

784万円~868万円

岐阜バス「下芥見」バス停
徒歩5分

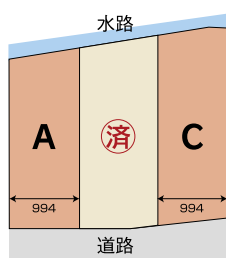
芥見小学校
藍川中学校



69坪超・62坪超の広い土地、南向きあと2区画。公園、バス停、コンビニが近く、小・中学校徒歩圏内。パローや156号線アクセス便利。



南向き3区画の広い土地。北側スグに公園があります。



Life information

- 芥見小学校約720m(徒歩9分)
- 藍川中学校約1km(徒歩13分)
- サークルK約330m(徒歩5分)
- パロー約1.2km(車で3分)

建築条件付き

**69.48坪、62.75坪広い土地南向き2区画販売
お気軽にご相談下さい。**

A区画
207.46㎡(62.75坪)
784万円

C区画
229.69㎡(69.48坪)
868万円

●住所 / 岐阜市芥見1丁目 ●交通 / 岐阜バス「下芥見」バス停徒歩5分 ●面積 / A207.46㎡(62.75坪)、C229.69㎡(69.48坪) ●価格 / A784万円、C868万円 ●用途地域 / 第二種住居地域 ●建ぺい率 / 60% ●容積率 / 200% ●地目 / 宅地 ●現況 / 更地 ●設備 / 上下水道 ●権利 / 所有権 ●上下水引込負担金50万円要<売主> ●建築条件付

岐阜県宅地建物取引業協会会員 東海不動産公正取引協議会加盟 岐阜県知事免許(8)第2879号
誠進住宅(株) 岐阜市芥見3丁目294 **☎058-241-3155**
[WEB版] housing sakura の物件検索番号 21201SSJ001A8001



新築不動産リフォーム
お任せ下さい。

岐阜市 | 新築

加納鉄砲町

3LDK+W.I.C
土 217.04㎡(65.65坪)
建 90.40㎡(27.34坪)
3,120万円

JR東海道本線
「加納」駅徒歩12分

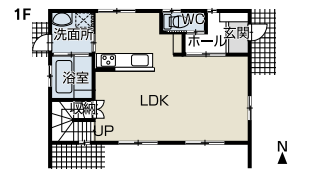
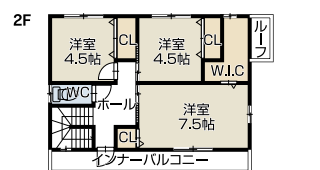
加納小学校区
加納中学校区



トップランナー基準対応、加納に新築販売。陽当りの良い南向きLDKに65坪超の広い敷地は駐車4台可。岐阜駅まで徒歩約12分。



今建築中 完成イメージパース。11月完成予定



Life information

- 「加納矢場町」バス停 約150m(徒歩2分)
- 加納小学校約750m(徒歩10分)
- 加納中学校約600m(徒歩8分)
- V-drug約250m(徒歩4分)

フラット35S(金利Aプラン)

トップランナー基準対応住宅!

お気軽にご相談ください

●住所 / 岐阜市加納鉄砲町4丁目15番7.8 ●交通 / 岐阜バス「矢場町」バス停徒歩2分 ●土地 / 217.04㎡(65.65坪) ●建物 / 90.40㎡(27.34坪) ●価格 / 3,120万円 ●地目 / 宅地 ●用途地域 / 第一種住居地域 ●建ぺい率 / 60% ●容積率 / 200% ●確認番号/き住セ第1161275号 ●完成 / 平成28年11月予定 ●設備 / 上下水道 ●接道 / 北側幅員4m公道に接面 ●権利 / 所有権<売主>

岐阜県宅地建物取引業協会会員 東海不動産公正取引協議会加盟 岐阜県知事免許(8)第2879号
誠進住宅(株) 岐阜市芥見3丁目294 **☎058-241-3155**
[WEB版] housing sakura の物件検索番号 21201SSJ002A8001



新築不動産リフォーム
お任せ下さい。

岐阜市 | 土地

茜部新所

196.00㎡(59.29坪)

1,350万円
(23万円/坪)

岐阜バス「茜部小学校」停
徒歩約8分

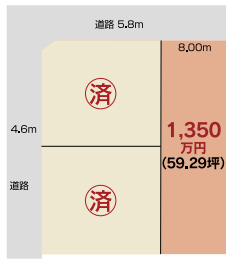
茜部小学校区
加納中学校区



売主につき仲介手数料はなし!
さらに建築条件なしのため、設計も自由。



すでに造成済みになっています。



Life information

- コンビニ170m(徒歩約1分)
- 茜部小学校700m(徒歩約8分)
- 名鉄笠松駅1600m(徒歩約20分)

建築条件なし 土地の事は私にお任せください
造成済み 担当: 東山 ☎080-2637-6690

**岐阜市茜部新所
閑静な住宅地、造成済、建築条件なし**

岐阜市茜部付近でお考えの方におすすめ!

●住所 / 岐阜市茜部新所3丁目8番 ●価格 / 1,350万円 ●交通 / 岐阜バス「茜部小学校」停徒歩約8分 ●土地 / 196.00㎡(59.29坪) ●地目 / 宅地 ●建ぺい率 / 80% ●容積率 / 400% ●用途地域 / 商業地 ●都市計画 / 都市計画法・市街化区域 ●設備 / 上下水道、都市ガス<上下水宅内取出し工事費388,800円要> ●売主

宅地建物取引業 / 岐阜県知事(1)第4692号
株式会社ワイエス・コーポレーション **☎0120-504-831**
岐阜市西部辰新1丁目73番地の1
[WEB版] housing sakura の物件検索番号 21201YSC001A8002



お気軽にご相談

岐阜市 | 新築

西鶉4丁目

5LDK
土 182.79㎡(55.29坪)
建 135.19㎡(40.89坪)
2,680万円(税込)

岐阜バス「中鶉」停より
徒歩約3分

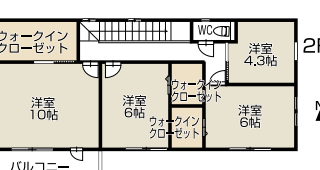
鶉小学校区
境川中学校区



鶉小学校、ピアゴ商店、コンビニが近く住環境良好です!
南東角地日当良好、駐車スペースらくらく3台可



一建物面積約40坪 お洒落なデザイン・6パハウス



Life information

- 鶉小学校約680m(徒歩約8分)
- ピアゴ商店約250m(徒歩約3分)
- セブンイレブン約360m(徒歩約4分)
- サークルK約460m(徒歩約6分)

新築分譲予定 グランデ加納神明町
JR岐阜駅徒歩9分!ツブバイフオー3階建

●住所 / 岐阜市西鶉4丁目 ●交通 / 岐阜バス「中鶉」停徒歩3分 ●地目 / 宅地 ●用途地域 / 第一種住居地域 ●建ぺい率 / 60% ●容積率 / 200% ●建物 / 木造2階建、5LDKタイプ ●主要設備 / 上下水道、中部電力(オール電化) ●設計施工 / 丸信住宅株式会社 ●取引態様 / 売主

宅建業 岐阜県知事(11)第1908号 建設業 岐阜県知事 許可(般-25)第101979号
丸信住宅 株式会社 **☎058-264-0008**
岐阜市清住町2-1-2
[WEB版] housing sakura の物件検索番号 21210MSJ001B8001



丸信住宅 本社ビル

**岐阜市茜部新所
閑静な住宅地、造成済、建築条件なし**

株式会社ワイエス・コーポレーション
☎0120-504-831

グランデ西鶉 完成内覧会開催
10/8(土)9(日)10(祝月)・15(土)16(日)10:00~17:00

丸信住宅 株式会社
☎058-264-0008