

あでやか旬のわがまち図鑑 7 2017 July

岐阜市

gifu city sakura

咲楽

city版

ぎふ咲楽NET 第195号別冊
岐阜city版咲楽
全域版
岐阜市内全172,000部
無料戸別ポスティング
毎月5日より配布



岐阜県 広報 岐阜県からのお知らせ
岐阜県で農業を
始めたい人を応援します!

今月の市政情報
GIFU City News

岐阜cityDNA咲楽ごっこ伝道師
岐阜お城研究会 代表 柴田 正義さん

わたしたちの学校へようこそ
岐阜市立城西小学校

キッズの夢のお仕事体験
手芸屋さんになりたい

今月のわがまち図鑑
正法寺・岐阜大仏

元気100倍!岐阜市チルドレン
岐阜市歴史博物館 子ども歴史講座
「信長の時代」
信長公おもてなし御膳給食

悠悠自適 季節遊び
松籟団地から百々ヶ峰山頂へ

今月の元気日和&お誕生日
KIDS&BABY

元気に外遊び!
緑を眺めてリフレッシュ!

岐阜ファミリーパーク

PCでもケータイでも咲楽クーポン
Qサクラワールド 検索 <http://sakura-world.net>

友だち追加で
LINE限定
クーポンGET!
LINE@

- 特集 Topics
- 県民からのお知らせ Pref News
- 住まいと暮らし Life Style
- 市政ニュース City News
- スクールがいっぱい Lesson
- フレンチヤス Precious
- ビューティー&ヘルシー Beauty&Healthy
- スタイルヘア Style Hair
- わがまちグルメ Gourmet
- 求人 Job



おいしい お豆腐 食べよう!

LOVE MY HOME TOWN
遊ぶ、育む、花開く、笑顔のまちへ

ad-kit.
撮影協力 / 岩田屋豆腐店

http://sakura-world.net 2017年6月5日発行(毎月5日発行) ぎふ咲楽NET 第195号別冊 発行・編集 / 藤本アキコ、山本アキコ

新築分譲住宅分譲中

ご希望の日時に
現地ご案内致します！
お気軽に
お問い合わせください!!
0120・394・204

イワタが誇る高い設計・施工力による個性的な住まい

New!! 新登場 岐阜市 南鶉
[鶉小学校区]

B棟 敷地面積/59.8坪(197.91㎡)
延床面積/37.8坪(125.04㎡)

便利な家事動線が嬉しい住まい

販売価格(土地+建物)
2,880 (税込) 万円

頭金200万円ボーナス返済あり
月々返済約 **70,163円**

■物件概要●所在地/岐阜市南鶉1丁目27番2●構造/木造2階建●完成年月日/H29.4月

New!! 新登場 岐阜市 南鶉
[鶉小学校区]

C棟 敷地面積/59.8坪(197.93㎡)
延床面積/40.2坪(133.03㎡)

造材所にたっぷり収納が嬉しい家

販売価格(土地+建物)
2,980 (税込) 万円

頭金200万円ボーナス返済あり
月々返済約 **72,780円**

■物件概要●所在地/岐阜市南鶉1丁目27番3●構造/木造2階建●完成年月日/H29.4月

岐阜市 木田
[木田小学校区]

B棟 敷地面積/57.5坪(190.32㎡)
延床面積/38.5坪(127.53㎡)

広々居室を叶えた快適住まい

販売価格(土地+建物)
2,360 (税込) 万円

頭金200万円ボーナス返済あり
月々返済約 **56,549円**

■物件概要●所在地/岐阜市木田一丁目161番3●構造/木造2階建●完成年月日/H28.6月

羽島郡 笠松町米野
[下羽葉小学校区]

A棟 敷地面積/53.9坪(178.22㎡)
延床面積/38.3坪(126.68㎡)

2階居室と繋がる南面全面バルコニー

販売価格(土地+建物)
2,740 (税込) 万円

頭金200万円ボーナス返済あり
月々返済約 **66,497円**

■物件概要●所在地/羽島郡笠松町米野字黍島509番●構造/木造2階建●完成年月日/H29.2月

岐阜県 羽島市 正木町須賀
[正木小学校区]

B棟 敷地面積/80.6坪(266.45㎡)
延床面積/37.9坪(125.45㎡)

たっぷり収納が嬉しい家

販売価格(土地+建物)
2,280 (税込) 万円

頭金200万円ボーナス返済あり
月々返済約 **54,454円**

■物件概要●所在地/羽島市正木町須賀小松177番3●構造/木造2階建●完成年月日/H28.3月

瑞穂市 稲里
[穂積小学校区]

F棟 敷地面積/57.2坪(189.16㎡)
延床面積/37.3坪(123.38㎡)

広々洗面と広々居室で快適空間!

販売価格(土地+建物)
2,640 (税込) 万円

頭金200万円ボーナス返済あり
月々返済約 **63,879円**

■物件概要●所在地/瑞穂市稲里字村前769番5●構造/木造2階建●完成年月日/H29.2月

New!! 新登場 大垣市 加賀野
[小野小学校区]

B棟 敷地面積/65.8坪(217.60㎡)
延床面積/40.5坪(134.14㎡)

食品庫やクローゼット、広々収納が嬉しい

販売価格(土地+建物)
3,050 (税込) 万円

頭金200万円ボーナス返済あり
月々返済約 **74,613円**

H29.10月完成予定

■物件概要●所在地/大垣市加賀野五丁目23番5●構造/木造2階建●建築確認番号/確認サービスキ117-1910-00465号(H29.5.19)●完成年月日/H29.10月予定

New!! 新登場 大垣市 長沢町
[安井小学校区]

D棟 敷地面積/60.3坪(199.50㎡)
延床面積/38.9坪(128.69㎡)

大空間を叶えた住まい

販売価格(土地+建物)
2,930 (税込) 万円

頭金200万円ボーナス返済あり
月々返済約 **71,472円**

■物件概要●所在地/大垣市長沢町4丁目26番5●構造/木造2階建●完成年月日/H29.4月

一宮市 古見町
[貴船小学校区]

C棟 敷地面積/50.0坪(165.30㎡)
延床面積/39.3坪(130.00㎡)

全居室7以上ののびのびと暮らす家

販売価格(土地+建物)
2,880 (税込) 万円

頭金200万円ボーナス返済あり
月々返済約 **70,163円**

■物件概要●所在地/一宮市古見町26番11●構造/木造2階建●完成年月日/H28.7月

■南鶉●所在地/岐阜市南鶉一丁目27番地2●交通/岐阜バス[東鶉7丁目]より徒歩約3分(0.2km)●総区画数/3区画●販売戸数/2戸●地目/宅地●建ぺい率/60%●容積率/200%●都市計画/市街化区域●用途地域/第一種住居地域●設備/上下水道・プロパンガス・中部電力●その他/給排水負担金として概算で20万円必要。

■木田●所在地/岐阜市木田1丁目161番3●交通/岐阜バス[上尻毛]まで徒歩約9分(0.7km)●総区画数/9区画●販売戸数/2戸●地目/宅地●建ぺい率/60%●容積率/200%●都市計画/市街化区域●用途地域/第一種中高層住居専用地域●設備/上下水道・プロパンガス・中部電力、給排水負担金として概算で20万円必要。

■笠松町米野●所在地/羽島郡笠松町米野字黍島509番の一部●交通/岐阜バス[米野]まで徒歩7分●総区画数/3区画●販売戸数/2戸●地目/宅地●都市計画/市街化区域●設備/中部電力、プロパンガス、上下水道、給排水負担金として概算で30万円必要。

■正木町須賀●所在地/羽島市正木町須賀小松177-3●交通/名鉄竹鼻線[須賀]駅より徒歩約3分(0.2km)●総区画数/3区画●販売戸数/1戸●地目/宅地●建ぺい率/50%●容積率/80%●都市計画/市街化区域●用途地域/第一種低層住居専用地域●設備/上下水道、個別浄化槽・プロパンガス・中部電力、給排水負担金として概算で20万円必要。

■瑞穂市稲里●所在地/瑞穂市稲里字村前769 他1●交通/名阪近鉄バス[総合体育館]停/徒歩5分(約400m)●総区画数/3区画●販売戸数/1戸●地目/宅地●建ぺい率/60%●容積率/200%●都市計画/市街化区域●用途地域/第一種住居地域●設備/中部電力、プロパンガス、水道、個別浄化槽、給排水負担金として概算で20万円必要。

■大垣市加賀野●所在地/一宮市宮西通七丁目4番1●交通/JR[尾張一宮]駅より徒歩約22分(約1.7km)●総区画数/6区画●販売戸数/1戸●構造/木造2階建●地目/宅地●建ぺい率/60%●容積率/200%●都市計画/市街化区域●用途地域/準工業地域●設備/上下水道・プロパンガス・中部電力●その他/給排水負担金として概算で20万円必要。通行地役権有。

■大垣市長沢町●所在地/大垣市長沢町4丁目26番5●交通/名阪近鉄バス[大ヶ淵]より徒歩約8分(約0.6km)●総区画数/10区画●販売戸数/1戸●地目/宅地●建ぺい率/60%●容積率/200%●都市計画/市街化区域●用途地域/第一種中高層住居専用地域●設備/上下水道・プロパンガス、給排水負担金として概算で20万円必要。●その他/法22条区域、河川法・景観法有り●取引態様/売主

■一宮市古見町●所在地/一宮市古見町26番11●交通/名鉄バス[出屋敷]より徒歩約6分(約480m)●総区画数/3区画●販売戸数/1戸●地目/宅地●建ぺい率/60%●容積率/200%●都市計画/市街化区域●用途地域/第一種住居地域●設備/上下水道・都市ガス・中部電力、給排水負担金として概算で20万円必要●その他/法22条区域、特定都市河川浸水被害対策法

※1.記載の返済例は各販売価格より頭金200万円を差し引いた借入金額で変動金利0.55%(金利優遇時)、返済期間35年間の場合の金額です。(平成29年5月現在)※銀行借入諸経費、火災保険料、保証・保険料、登記関係費用等は含まれません。

耐震等級3レベルの高品質住宅
住宅・アパート・介護施設に
さらなる安心・安全を追求する
イワタの構造技術

「ベースアジャスター工法※特許番号3073614号」と
コンクリートを一度に流し込む
イワタのオリジナル技術、
「一体式基礎工法」
品質と強度を大幅に向上!

土台には優れた素材
「ヒノキ」を採用
最も湿気にさらされる
可能性がある土台に高価な檜を、
その高い性能に注目し採用

二階の床根太には
「LVL」を採用
従来よりも
倍近い強度を持つ
「LVL」と呼ばれる、
エンジニアリングウッドを採用

イワタの住まいは全棟
「太陽光発電」
搭載が可能!!
家計にも環境にも優しい
未来を見据えたクリーンな
エネルギーシステム

今夏7月完成予定!

羽島市竹鼻町飯柄
Stylish×Smart×Simple 新コンセプトスタイルの家

販売価格(土地+建物) **1,850** (税込) 万円より

物件概要●所在地/羽島市竹鼻町飯柄字高田742 他4●交通/コミュニティバス[飯柄]より徒歩約8分(約0.6km)●総区画数/5区画●販売戸数/5戸●分譲価格/1,850~1,880万円●土地面積/126.00~128.69㎡(38.1~38.9坪)●地目/宅地●建ぺい率/40%●容積率/60%●都市計画/市街化区域●用途地域/第一種低層住居専用地域●設備/上下水道・個別浄化槽・プロパンガス・中部電力、給排水負担金として概算で20万円必要。●その他/地区区分有り●取引態様/売主

住宅から太陽光と介護施設の
売主 **イワタ建設(株)**
直接販売・豊かな設計力・直営工場、直営施工システム
本社/岐阜市金岡町5番地 TEL.058-264-8001 FAX.058-264-8397
羽島工場/羽島市正木町上大浦3-12 [イワタビルド株式会社]

建設業許可 岐阜県知事(般特-23)第4120号
一級建築士事務所 岐阜県知事 第10297号
宅建業者免許 岐阜県知事(9)第2699号
全日本不動産協会会員

お問い合わせはこちらまで!
0120-394-204
イワタ建設 検索

360°view
建物内観を360°公開!
ぜひホームページを
ご覧ください!

家賃並みの支払いで月々6万円以上お支払いの方必見!!

新築の家を買おう!!

- 全室照明カーテン
- 大型カーポート
- 駐車場3台 ●10年保証付
- 安心地盤調査・補強
- 耐震省令準耐火
- 外構設備標準

※一部含まれない物件もございます。

次世代省エネ基準対応住宅

新着情報満載!マイホームを考えるならホームページをCHECK!

大丸開発

検索

NEW 岐阜市栗野東4 D棟/5LDK 2x4工法

♀岐阜バス「高富大龍寺前」バス停 徒歩約6分

土地付分譲価格 **2,380万円** (税込)

敷地 221.41㎡ 施工床 135.81㎡
面積 (66.97坪) 面積 (41.08坪)

月々のご返済 **62,309円**
頭金・ボーナス払0円

パントリー・ユーティリティ

●所在地/岐阜市栗野東3丁目437-6●総区画/6区画●販売戸数/1区画●用途地域/第二種中高層住居専用地域●建ぺい率/60%●容積率/200%●建物構造/木造2x4工法●建築確認番号/ぎ建住セ第1163242号●完成/平成29年6月予定●学区/岩野田北小学校区●設備/公営水道・下水道・プロパンガス・中部電力

最終1棟 岐阜市水主町 B棟/5LDK 2x4工法

♀岐阜バス「上西部」バス停 徒歩約5分

土地付分譲価格 **2,680万円** (税込)

敷地 198.75㎡ 施工床 134.15㎡
面積 (60.12坪) 面積 (40.58坪)

月々のご返済 **70,163円**
頭金・ボーナス払0円

パントリー・W.I.C

●所在地/岐阜市水主町2丁目5-3●総区画/3区画●販売戸数/1区画●用途地域/第一種住居地域●建ぺい率/70%●容積率/160%●建物構造/木造2x4工法●建築確認番号/ぎ建住セ第1162969号●完成/平成29年6月予定●学区/西部小学校区●設備/公営水道・下水道・プロパンガス・中部電力

最終1棟 岐阜市太郎丸4 A棟/5LDK 2x4工法

♀岐阜バス「新屋敷」バス停 徒歩約11分

土地付分譲価格 **2,180万円** (税込)

敷地 290.26㎡ 施工床 135.80㎡
面積 (87.80坪) 面積 (41.07坪)

月々のご返済 **57,073円**
頭金・ボーナス払0円

パントリー・W.I.C

●所在地/岐阜市太郎丸中島66番2、3●総区画/6区画●販売戸数/1区画●用途地域/第一種低層住居専用地域●建ぺい率/50%●容積率/80%●建物構造/木造2x4工法●建築確認番号/ぎ建住セ第1161469号●完成/平成29年1月●学区/三輪南小学校区●設備/公営水道・下水道・プロパンガス

最終1棟 岐阜市中3 A棟/5LDK 2x4工法

♀岐阜バス「中2丁目」バス停 徒歩約9分

土地付分譲価格 **2,280万円** (税込)

敷地 223.64㎡ 施工床 129.19㎡
面積 (67.65坪) 面積 (39.08坪)

月々のご返済 **59,691円**
頭金・ボーナス払0円

南向LDK・大型バルコニー

●所在地/岐阜市中1丁目86-10●総区画/7区画●販売戸数/1区画●用途地域/第一種住居地域●建ぺい率/70%●容積率/200%●構造/木造2x4工法●建築確認番号/ぎ建住セ第1161678号●完成/平成29年1月●学区/西郷小学校区●設備/公営水道・下水道・プロパンガス

NEW 岐阜市下西郷3 A棟/5LDK 2x4工法

♀岐阜バス「小西郷」バス停 徒歩約16分

土地付分譲価格 **2,380万円** (税込)

敷地 342.16㎡ 施工床 135.81㎡
面積 (103.50坪) 面積 (41.08坪)

月々のご返済 **62,309円**
頭金・ボーナス払0円

パントリー・ユーティリティ

●所在地/岐阜市下西郷5丁目57-1の一部●総区画/4区画●販売戸数/1戸●用途地域/第一種住居地域●建ぺい率/60%●容積率/200%●建物構造/木造2x4工法●建築確認番号/ぎ建住セ第1162048号●完成/平成29年3月●学区/西郷小学校区●設備/公営水道・下水道・プロパンガス・中部電力

最終1棟 岐阜市西改田4 E棟/5LDK 2x4工法

♀岐阜バス「松ノ木」バス停 徒歩約7分

土地付分譲価格 **2,480万円** (税込)

敷地 200.00㎡ 施工床 128.36㎡
面積 (60.50坪) 面積 (38.83坪)

月々のご返済 **64,927円**
頭金・ボーナス払0円

各室収納有、ワイドバルコニー

●所在地/岐阜市西改田松の木27-3●総区画/6区画●販売戸数/1区画●用途地域/第一種低層住居専用地域●建ぺい率/60%●容積率/80%●建物構造/木造2x4工法●建築確認番号/ぎ建住セ第1162690号●完成/平成29年5月●学区/七郷小学校区●設備/公営水道・下水道・プロパンガス・中部電力

岐阜市萱場 A棟/5LDK 2x4工法

♀岐阜バス「島原宮アパート前」バス停 徒歩約4分

土地付分譲価格 **2,480万円** (税込)

敷地 216.94㎡ 施工床 134.15㎡
面積 (65.61坪) 面積 (40.58坪)

月々のご返済 **64,927円**
頭金・ボーナス払0円

パントリー・ユーティリティ

●所在地/岐阜市萱場東町1丁目24-1●総区画/1区画●販売戸数/1戸●用途地域/第一種低層住居専用地域●建ぺい率/60%●容積率/100%●建物構造/木造2x4工法●建築確認番号/ぎ建住セ第1162144号●完成/平成29年3月●学区/城西小学校区●設備/公営水道・下水道・プロパンガス・中部電力

最終1棟 岐阜市長良友瀬 B棟/5LDK 2x4工法

♀岐阜バス「長良高見」バス停 徒歩約4分

土地付分譲価格 **2,980万円** (税込)

敷地 257.49㎡ 施工床 135.81㎡
面積 (77.79坪) 面積 (41.08坪)

月々のご返済 **78,017円**
頭金・ボーナス払0円

パントリー、W.I.C、ワイドバルコニー

●所在地/岐阜市長良友瀬89-1●総区画/2区画●販売戸数/1区画●用途地域/第一種住居地域●建ぺい率/60%●容積率/171%●建物構造/木造2x4工法●建築確認番号/ぎ建住セ第1163332号●完成/平成29年6月予定●学区/長良小学校区●設備/公営水道・下水道・プロパンガス・中部電力

瑞穂市古橋16 A棟/4LDK+納戸 2x4工法

♀樽見鉄道「横屋」駅 徒歩約9分

土地付分譲価格 **2,280万円** (税込)

敷地 247.94㎡ 施工床 121.73㎡
面積 (75.00坪) 面積 (36.82坪)

月々のご返済 **59,691円**
頭金・ボーナス払0円

各室収納有、ワイドバルコニー

●所在地/瑞穂市古橋字土海道1440-1●総区画/3区画●販売戸数/1区画●用途地域/第一種中高層住居専用地域●建ぺい率/70%●容積率/200%●建物構造/木造2x4工法●建築確認番号/ぎ建住セ第1163120号●完成/平成29年6月予定●学区/南小学校区●設備/公営水道・下水道・プロパンガス・中部電力

表示の返済例は当社提携銀行住宅ローンを利用、物件価格を全額借入れた場合の返済例です。35年返済、当初3年間、年利0.55% (平成29年5月29日)、4年目以降の返済額は異なります。年収その他条件により融資金額は異なります。詳しくは金融機関の各種融資案内をご覧ください。 ※完成前物件の写真はイメージです。実際の外観とは異なります。 ※広告制作日/平成29年5月29日/有効期間 平成29年6月30日

ホームページで詳細をチェック!

特典いっぱい! 新規会員
会員登録無料 募集中

この他にも情報取り扱い規則上一般公開できない物件が多くあります

PC、スマホで
チェック!

第三者機関による
安心の10年保証住宅

10年間実績着工件数
No.1 ※

※岐阜県内企業【H17年4月~H27年3月】
岐阜県下着工件数/ (株)住宅産業研究所調べ

全国宅地建物取引業保証協会(社)岐阜県宅地建物取引業協会会員東海不動産公正取引協議会加盟事業者 岐阜県知事(7)3161号
一般建設業岐阜県知事許可(股-14)岐阜県知事登録第10894号

大丸開発(株) 大丸開発(株)一級建築事務所
http://www.daimaru-d.jp
〒501-6001 羽島郡岐南町上印食8丁目82番地

お問い合わせ・ご相談専用ダイヤル 携帯・PHS OK!

0120-259-678

不動産

土地・建物の売買 アパート・マンションの賃貸 建築の設計・請負・リフォーム 株式会社

本社 岐阜市西荘2丁目8番5号 (環状線沿い) 営業/9:00~19:00 **0120-001-033** **058-253-2223**

岐阜東店 岐阜市北一色3丁目9番1 (競輪場東・岐阜東バイパス156号沿い) 営業/9:00~18:00 **058-215-1122**

長良店 岐阜市長良西野前41-3 (環状線沿い) 営業/9:00~18:00 **058-215-1100**

駅前店 岐阜市神田町8丁目17 (名鉄岐阜駅徒歩2分) 営業/9:00~18:00 **058-265-2223**

南店 岐阜市柳津町本郷3丁目187-1 (イオン柳津店西側) 営業/9:00~18:00 **058-372-3333**

全店年中無休 (年末年始除く)



売地 瑞穂市穂積 490万円
324.36㎡ (98.11坪) 坪5万円

穂積小学校(1,640m)・穂積中学校(2,520m)
JR東海道本線「穂積」駅徒歩30分

●地目/宅地 ●用途地域/指定なし ●建ぺい率/60% ●容積率/200% ●接道/南側2.3m公道11m接面、西側2m公道23.6m接面 ●現況/更地 ●設備/公営水道・プロパンガス・浄化槽 ●都市計画法第43条建築許可要・セットバック要

◆No.45050【媒介】<94>

売地 岐阜市三田洞東 580万円
226.24㎡ (68.43坪) 坪8.5万円

岩野田小学校(2,090m)・岩野田中学校(2,840m)
岐阜バス「三田洞地」バス停徒歩1分

●地目/宅地 ●用途地域/第一種低層住居専用地域 ●建ぺい率/50% ●容積率/80% ●接道/北東側4m公道15.6m接面 ●現況/上物有(更地液) ●設備/公営水道・都市ガス・公共下水道

◆No.49090【媒介】<56>

売地 岐阜市楠町 700万円
109.09㎡ (33.00坪) 坪21.2万円

長良西小学校(400m)・長良中学校(610m)
岐阜バス「長良北町」バス停 徒歩3分

●地目/宅地 ●用途地域/商業地域 ●建ぺい率/80% ●容積率/400% ●接道/北側5.45m公道5m接面 ●現況/更地 ●設備/公営水道・都市ガス・公共下水道

◆No.37804【媒介】<251>

売地 岐阜市旦島6丁目 1,080万円
184.67㎡ (55.86坪) 坪19.3万円

島小学校(1,170m)・島中学校(1,620m)
岐阜バス「島消防署前」バス停 徒歩4分

●地目/宅地 ●用途地域/第二種中高層住居専用地域 ●建ぺい率/60% ●容積率/200% ●接道/東側6m公道10m接面、北側6m公道17m接面 ●現況/造成済 ●設備/公営水道・プロパンガス・公共下水道

◆No.50059【媒介】<195>

売地 大垣市本今3丁目 1,220万円
269.00㎡ (81.37坪) 坪15万円

西小学校(1,460m)・西中学校(1,200m)
養老鉄道「美濃青柳」駅徒歩12分

●地目/田 ●用途地域/第二種住居地域 ●建ぺい率/60% ●容積率/200% ●接道/南側3m公道11m接面 ●現況/畑 ●設備/公営水道・プロパンガス・公共下水道 ●セットバック有

南向き

◆No.49910【媒介】<87>

売地 岐阜市光町2丁目 1,280万円
181.58㎡ (54.92坪) 坪23.3万円

城西小学校(1,512m)・島中学校(1,574m)
岐阜バス「池の上」バス停 徒歩2分

●地目/宅地 ●雑種地 ●用途地域/商業地域 ●建ぺい率/80% ●容積率/400% ●接道/北側5.95m公道9.6m接面 ●現況/更地 ●設備/公営水道・都市ガス・公共下水道

◆No.50026【媒介】<94>

売地 各務原市蘇原希望町B 1,350万円
206.15㎡ (62.36坪) 坪21.6万円

蘇原第二小学校(650m)・蘇原中学校(1,270m)
名鉄各務原線「六軒」駅徒歩12分

●地目/宅地 ●用途地域/第一種住居地域 ●建ぺい率/60% ●容積率/200% ●接道/北側11m公道10.8m接面 ●現況/更地 ●設備/公営水道・プロパンガス・公共下水道 ●建築条件付

◆No.50057【媒介】<195>

売地 羽島郡岐南町伏屋 1,603万円
278.79㎡ (84.33坪) 坪19万円

東小学校(1,450m)・岐南中学校(2,440m)
岐阜バス「伏屋南」バス停 徒歩1分

●地目/宅地 ●用途地域/準工業地域 ●建ぺい率/60% ●容積率/200% ●接道/北側8.2m公道12.3m接面 ●現況/更地 ●設備/公営水道・プロパンガス・公共下水道

◆No.49983【媒介】<74>

売地 岐阜市六条片田 1,759万円
293.76㎡ (88.86坪) 坪19.8万円

三里小学校(1,040m)・陽南中学校(1,050m)
JR東海道本線「岐阜」駅徒歩27分

●地目/宅地 ●用途地域/準工業地域 ●建ぺい率/60% ●容積率/200% ●接道/北側4m公道12m接面 ●現況/上物有(更地液) ●設備/公営水道・プロパンガス・公共下水道

◆No.47423【媒介】<3>

売地 瑞穂市横屋 1,835万円
505.49㎡ (152.91坪) 坪12万円

南小学校(440m)・巣南中学校(2,390m)
樽見鉄道「横屋」駅徒歩2分

●地目/宅地 ●用途地域/第一種中高層住居専用地域 ●建ぺい率/60% ●容積率/200% ●接道/北側4m公道23.7m接面 ●現況/更地 ●設備/公営水道・プロパンガス・浄化槽

北側道路拡幅予定 約3.5m取用予定

◆No.49163【媒介】<185>

売地 岐阜市北一色 2,300万円
405.00㎡ (122.51坪) 坪18.8万円

長森西小学校(170m)・長森中学校(1,240m)
名鉄各務原線「細畑」駅徒歩18分

●地目/雑種地 ●用途地域/第一種住居地域 ●建ぺい率/60% ●容積率/200% ●接道/北側6.56m公道10.5m接面 ●現況/雑種地(現況液) ●設備/公営水道・プロパンガス・公共下水道

◆No.49941【媒介】<74>

売地 羽島市舟橋町 3,385万円
756.00㎡ (228.69坪) 坪14.8万円

中央小学校(1,900m)・中央中学校(2,940m)
名鉄羽島線「新羽島」駅徒歩4分

●地目/田 ●用途地域/準工業地域 ●建ぺい率/60% ●容積率/200% ●接道/南側10m公道23.3m接面 ●現況/田(現況液) ●設備/公営水道・都市ガス・公共下水道 ●下水道受益者負担金440円/㎡要

◆No.44667【媒介】<297>

賃貸物件 多数あります! ご希望にあった物件をご案内いたしますので、お気軽にご相談下さい。

羽島郡 岐南町 2DK
【山田ハイツB】
家賃 **39,000円**
敷金/2ヶ月
礼金/無
共益費/無
駐車場/1台込
名鉄名古屋本線「岐南」駅徒歩8分
*専用台所
*専用浴室
ペット(外犬)飼育相談可
●羽島郡岐南町みやまち ●専有面積/46.28㎡(14.00坪) ●構造/木造平家建 ●築/昭和52年 ●設備/公営水道・LPG・浄化槽 ●信販会社又は保証会社に加入要(初回20,000円)
No.8070【代理】
*全物件、住宅総合保険加入要

岐阜市 守口町 5DK
【貸家】
家賃 **55,000円**
敷金/2ヶ月
礼金/無
共益費/無
駐車場/1台可
岐阜バス「守口町4丁目」徒歩2分
*給湯(電気)
*シャワー
*IHクッキングヒーター
*専用浴室
*専用台所
*室内洗濯置場
*洗面化粧台
*洋式水洗トイレ
ペット飼育可(条件相談)
●岐阜市守口町 ●専有面積/102.37㎡(30.96坪) ●構造/木造2階建 ●築/昭和45年12月 ●設備/公営水道・オール電化・公共下水道 ●信販会社又は保証会社に加入要(初回22,000円) ●定期借家契約10年(期間相談可)
No.19558【代理】

羽島市 上中町 4LDK
【貸家】
家賃 **68,000円**
敷金/3ヶ月
礼金/1ヶ月
共益費/込
駐車場/込
名鉄竹鼻線「江吉良」駅徒歩16分
*給湯(ガス)
*シャワー
*専用浴室
*L型キッチン
*室内洗濯置場
*洗面化粧台
*洋式水洗トイレ
●羽島市上中町 ●専有面積/98.53㎡(29.8坪) ●構造/木造2階建 ●築/平成4年4月 ●設備/公営水道・LPG・公共下水道 ●信販会社又は保証会社に加入要(初回27,200円)
No.5527【代理】

岐阜市 加納栄町通 1LDK
【丸産ビル】
家賃 **75,000円**
敷金/2ヶ月
礼金/1ヶ月
共益費/5,000円
下水料金/2,100円
JR東海道本線「岐阜」駅徒歩1分
*給湯(ガス)
*シャワー
*専用浴室
*専用台所
*洗面化粧台
*洋式水洗トイレ
*温水洗浄暖房便座
*エアコン(1基)
*エレベーター
●岐阜市加納栄町通 ●専有面積/47.93㎡(14.49坪) ●構造/鉄骨鉄筋コンクリート造8階建 ●築/平成8年7月 ●設備/井戸・都市ガス・公共下水道 ●償却2ヶ月 ●信販会社又は保証会社に加入要(初回32,840円)
No.47【代理】

岐阜市 長良 2LDK
【YM FLAT】
家賃 **83,000円**
敷金/2ヶ月
礼金/無
共益費/3,000円
駐車場/2台込
岐阜バス「長良医療センター」駅徒歩4分
*給湯(ガス) ●追い焚き
*シャワー
*システムキッチン
*室内洗濯置場
*専用浴室
*シャンプードレッサー
*モニター付インターホン
*照明器具
デザイナーズテラスハウス
●岐阜市長良 ●専有面積/89.88㎡(27.18坪) ●構造/木造2階建 ●築/平成20年3月 ●設備/公営上水道・LPG・公共下水道 ●償却2ヶ月 ●信販会社又は保証会社に加入のこと(初回保証料34,400円)
No.12060【代理】

岐阜の住まい探しはお任せ下さい。

美濃善

(公社)全日本不動産協会会員・東海不動産公正取引協議会加盟岐阜県知事(11)第1918号
 新着情報をご覧ください。美濃善不動産 検索

7月 2017

土地 新築住宅 中古住宅 店舗付住宅 中古マンション 賃貸物件

中古マンション 岐阜市茜部大川

専有 / 47.85㎡ (14.47坪)
サンラザ岐阜

3DK 580万円

茜部小学校(1,300m)・加納中学校(2,610m)
 岐阜バス「茜部大川」バス停 徒歩4分

●構造 / 鉄筋コンクリート造3階建2階部分 ●築 / 昭和55年6月 ●設備 / 公営水道・都市ガス・公共下水道 ●現況 / 空 ●管理費・修繕積立金5,000円 / 月(管理費・修繕積立金分離徴収無)



◆No.49729【媒介】<44> 案内可

中古マンション 岐阜市長良子正賀

専有 / 67.50㎡ (20.42坪)
アメニティ長良

3LDK 870万円

長良小学校(1,150m)・東長良中学校(1,200m)
 岐阜バス「長良上天神」バス停 徒歩4分

●構造 / 鉄骨鉄筋コンクリート造10階建1階部分 ●築 / 平成5年1月 ●設備 / 公営水道・都市ガス・公共下水道 ●現況 / 居住中 ●管理費17,000円 / 月 ●修繕積立金10,850円 / 月 ●駐車場 / 5,000円 / 月



◆No.48516【媒介】<225> 案内可

中古マンション 岐阜市平和通

専有 / 92.64㎡ (28.02坪)
キャッスルハイツ長良平和通

3LDK 1,980万円

長良西小学校(380m)・長良中学校(340m)
 岐阜バス「平和通」バス停 徒歩1分

●構造 / 鉄筋コンクリート造11階建6階部分 ●築 / 平成11年1月 ●設備 / 公営水道・都市ガス・公共下水道 ●現況 / 空 ●管理費10,500円 / 月 ●修繕積立金6,200円 / 月 ●駐車場6,500円 / 月 ●CATV別途、トランクルーム500円 / 月



◆No.49970【媒介】<38> 案内可

定価中古マンション 岐阜市長良井田

専有 / 81.97㎡ (24.80坪)
メゾンシャルドネ長良東小前

2LDK 2,530万円

長良東小学校(380m)・東長良中学校(340m)
 岐阜バス「長良幸和町」バス停 徒歩5分

●構造 / 鉄筋コンクリート造3階建3階部分 ●築 / 平成26年1月 ●設備 / 公営水道・オール電化・公共下水道 ●現況 / 居住中 ●管理費4,648円 / 月 ●修繕積立金4,150円 / 月 ●駐車場2台分9,000円 / 月 ●借地料13,600円 / 月・自転車置場3台分600円 / 月・トランクルーム500円 / 月



◆No.48241【媒介】<56> 案内可

中古マンション 岐阜市本荘

専有 / 82.42㎡ (24.93坪)
フレスタルファ本荘

3LDK 2,980万円

本荘小学校(950m)・本荘中学校(630m)
 JR東海道本線「岐阜」駅

●構造 / 鉄筋コンクリート造9階建6階部分 ●築 / 平成17年11月 ●設備 / 公営水道・都市ガス・公共下水道 ●現況 / 居住中 ●管理費8,700円 / 月 ●修繕積立金3,900円 / 月 ●駐車場5,000円 / 月



ペット飼育可
オートロック 浴室乾燥機付 システムキッチン

◆No.49989【媒介】<297> 案内可

中古マンション 岐阜市蕨城町

専有 / 74.60㎡ (22.57坪)
プレサンスロジ岐阜金公園

3LDK 3,030万円

徹明さくら小学校(1,170m)・本荘中学校(2,850m)
 名鉄名古屋本線「名鉄岐阜」駅 徒歩7分

●構造 / 鉄筋コンクリート造15階建10階部分 ●築 / 平成26年7月 ●設備 / 公営水道・都市ガス・公共下水道 ●現況 / 空 ●管理費6,560円 / 月 ●修繕積立金3,730円 / 月



未入居 ペット飼育可

◆No.48542【媒介】<87> 案内可

中古住宅 岐阜市太郎丸

土地 / 140.53㎡ (42.51坪)
建物 / 58.75㎡ (17.77坪)

3DK 330万円

三輪南小学校(2,620m) / 三輪中学校(3,170m)
 岐阜バス「福丸南口」バス停 徒歩2分

●構造 / 木造平家建 ●築 / 昭和53年12月 ●設備 / 公営水道・プロパンガス・浄化槽 ●現況 / 空



◆No.49701【媒介】<297> 案内可

中古住宅 瑞穂市本田

土地 / 155.40㎡ (47.00坪)
建物 / 99.37㎡ (30.05坪)

5DK 680万円

本田小学校(350m)・穂積北中学校(1,250m)
 JR東海道本線「穂積」駅 徒歩31分

●構造 / 木造2階建 ●築 / 昭和57年9月 ●設備 / 公営水道・浄化槽・プロパンガス ●現況 / 空(荷物有)



◆No.49959【媒介】<266> 案内可

中古住宅 岐阜市須賀4丁目

土地 / 127.02㎡ (38.42坪)
建物 / 95.23㎡ (28.80坪)

5DK 860万円

市橋小学校(1,770m)・精華中学校(3,080m)
 岐阜バス「須賀4丁目」バス停 徒歩1分

●構造 / 木造2階建 ●築 / 昭和58年4月 ●設備 / 公営水道・井戸・プロパンガス・公共下水道 ●現況 / 空



◆No.49729【媒介】<266> 案内可

中古住宅 各務原市各務おがせ町

土地 / 421.22㎡ (127.41坪)
建物 / 84.34㎡ (25.51坪)

3LDK 1,298万円

各務小学校(800m)・鞆沼中学校(3,300m)
 岐阜バス「おがせ1丁目」バス停 徒歩5分

●構造 / 木造2階建 ●築 / 昭和51年1月 ●設備 / 公営水道・プロパンガス・浄化槽 ●現況 / 空

2017年2月リフォーム済
キッチン、ユニットバス、トイレ、洗面台新品交換
リビングの天井、壁、床張替
外壁塗装



◆No.49676【媒介】<46> 案内可


中古住宅 岐阜市花ノ木町

土地 / 105.84㎡ (32.01坪)
建物 / 101.85㎡ (30.80坪)

5DK 1,580万円

長良西小学校(560m)・長良中学校(750m)
 岐阜バス「長良北町」バス停 徒歩3分

●構造 / 木造2階建 ●築 / 平成12年10月 ●設備 / 公営水道・都市ガス・公共下水道 ●現況 / 空



小屋裏収納有り

◆No.49901【媒介】<56> 案内可

中古住宅 岐阜市天池

土地 / 213.87㎡ (64.69坪)
建物 / 120.44㎡ (36.43坪)

4LDK 1,830万円

長森東小学校(1,750m) / 長森中学校(2,660m)
 岐阜バス「日野橋」バス停 徒歩6分

●構造 / 木造2階建 ●築 / 平成14年5月 ●設備 / 公営水道・都市ガス・公共下水道 ●現況 / 空



◆No.49940【媒介】<74> 案内可

中古住宅 岐阜市日野北

土地 / 330.00㎡ (99.82坪)
建物 / 163.34㎡ (49.41坪)

6SDK 1,998万円

日野小学校(1,470m)・長森中学校(5,880m)
 岐阜バス「JA岐阜日野支店前」バス停 徒歩21分

●構造 / 軽量鉄骨造2階建 ●築 / 平成3年5月 ●設備 / 公営水道・プロパンガス・公共下水道 ●現況 / 空

積水ハウス
リフォーム済(平成29年5月)
トイレ・キッチン・クロス・フローリング交換
外壁塗装



◆No.49890【媒介】<195> 案内可

中古住宅 岐阜市忠節町1丁目

土地 / 259.53㎡ (78.50坪)
建物 / 200.74㎡ (60.72坪)

9DK 3,780万円

岐阜小学校(780m)・岐阜中央中学校(1,040m)
 岐阜バス「メディアコスモス前」バス停 徒歩4分

●構造 / 軽量鉄骨造2階建 ●築 / 平成19年6月 ●設備 / 公営水道・都市ガス・公共下水道 ●現況 / 空

二世帯住宅
積水ハウスの家



◆No.49073【媒介】<44> 案内可


店舗付住宅 岐阜市三田洞東

土地 / 165.55㎡ (50.07坪)
建物 / 150.30㎡ (45.46坪)

店舗付住宅 780万円

岩野田小学校(1,370m) / 岩野田中学校(2,120m)
 岐阜バス「岐阜城北高校」バス停 徒歩3分

●構造 / 木造2階建 ●築 / 平成4年9月 ●設備 / 公営水道・プロパンガス・公共下水道 ●現況 / 空



◆No.49897【媒介】<38> 案内可

店舗付住宅 岐阜市柳津町丸野

土地 / 186.42㎡ (56.39坪)
建物 / 101.65㎡ (30.74坪)

店舗付住宅 1,940万円

柳津小学校(800m) / 境川中学校(1,220m)
 名鉄竹鼻線「柳津」駅 徒歩11分

●構造 / 鉄骨造2階建 ●築 / 平成8年1月 ●設備 / 公営水道・プロパンガス・公共下水道 ●現況 / 賃貸中(2階の1室のみ空室)



◆No.49810【媒介】<251> 案内可

毎日お得なイベント実施中♪



～やさしいヨガ～ 未経験の方もお気軽に。
健美効炉×ヨガ教室
 毎週水曜12:00～ 毎週金曜16:00～
今なら参加無料
 (入浴料+健美効炉利用料のみで受講できます)
 ※お水は備え付け冷水機や自動販売機をご利用くださいませ。
 ※館内着で行いますのでウェアは必要ございません。

【コロナの湯営業時間】AM9:00～AM1:00 【岩盤浴営業時間】AM9:00～AM0:00

天然温泉**コロナの湯** 大垣店 **TEL 0584-75-5741**

月 ワンコインデー
 お食事処のオリジナルメニューをワンコインにて提供!
 肉まこ丼、からあげ、ハンバーグ、オムライス、カレー、うどん、そば、ラーメン、餃子、天ぷら、焼きそば、うどん、そば、ラーメン、餃子、天ぷら、焼きそば、うどん、そば、ラーメン、餃子、天ぷら、焼きそば
10 ALL500円!!
 ※各10食先売完売、終了となります。

火 生ビールの日
 お食事処の生ビールがお得に!
 ・生ビール(中) クリアアサヒ **390円**
水 500円かつの日
 こたわりの三元豚かつを
 使用した割額が
30 880円→500円
 ※30食先売完売、終了となります。

木 シニアサービスデー
 シニア65歳以上のお客様
 入浴料 **500円**
 入浴料+健美効炉+岩盤浴 **800円**
 ※ご入館前に年齢証明ができる身分証明書をご提示ください。

金 元祖! 健美効炉の日
 健美効炉+岩盤浴利用料
 レンタルタオルセット+館内着付き
500円→300円
 ※別途入浴料が必要となります。

毎週**土・日** 曜日開催
【キッズスマイルデー】
 小学生以下のお子様対象
お菓子のつかみ取りにチャレンジ!!
 ※小学生以下のお子様、1日1回限りとなります。

毎月第**三**日 曜日開催
【学生割引の日】
 入浴+健美効炉+岩盤浴
 中学生 高校生 **800円**
 レンタルタオルセット+館内着付き
 ※学生証もしくはご年齢のわかる物をご提示ください。

祝日・繁忙期はイベントをお休みさせていただきます。また、イベント内容は予告無く変更となる場合がございますので、予めご了承下さい。

学生なら放課後はコロナに集合!
ボウリング
学割
 ちびっ子もOK!
 小学生
 中学生
 高校生
 専門学生
 大学生
 お1人さま **3** 受付 15:00～19:00 まで **480円** 平日(月～金) 限定(祝日は除く)
 ゲームまで ※貸し靴代は別途がかかります。*学生着用でない場合は学生証の提示が必要となります。
コロナキャットボウル 大垣店 **TEL 0584-75-5690**
 【月～木】AM9:00～AM0:00 【金・祝前日】AM9:00～AM1:00
 【土】AM8:00～AM2:00 【日・祝】AM8:00～AM0:00

座席が動く!! 風・水・香りが出る!!
 3Dを超えた体感型アトラクションシアター **4DX**
映画の半券で「4DX」招待券が当たる 4DXキャンペーン実施中
大垣コロナシネマワールド 【営業時間】AM9:30～AM0:00
TEL 0584-73-0567 (上映時間案内)



大垣コロナワールド
 映画館・天然温泉・パチンコ・ボウリング・ゲーム・カラオケ・インターネットまんが喫茶
 岐阜県大垣市三塚町字西沼523-1 **TEL.0584-75-5684**
 コロナワールド最新情報が満載!!
www.korona.co.jp
無料駐車場完備
安心・便利なコロナワールドの無料シャトルバス大垣駅より運行中!

有効期限: 2017/6/30
ポップコーン100円OFF
 *ポップコーン(セットを含む)お一つにつき1枚ご利用頂けます。
 *マジカルポップコーンを含む全てのポップコーンにご利用頂けます。
 *コピー不可 *1回1枚のみ有効
 大垣コロナシネマワールド ☎0584-73-0567

有効期限: 2017/6/30
【映画鑑賞】一般 300円OFF 大学生以下 200円OFF
 *一部ご利用にならない作品もございます。*指定席券発着の変更、キャンセル不可 *団体予約・totalではご利用できません。*本券は現金との交換はできません。*コピー不可 *他の割引サービス併用不可 *本券1枚で1名様のみ有効
 大垣コロナシネマワールド ☎0584-73-0567

有効期限: 2017/6/30
【全日利用可】
入浴料+健美効炉+岩盤浴
通常1,150円～1,220円→800円
 *コピー不可 *1枚で4名様まで利用可 *タロー-到着の入浴不可
 *入館時にフロントにご提示下さい *他券併用不可 *大垣店のみの有効
 コロナの湯 大垣店 ☎0584-75-5741

有効期限: 2017/7/1～7/31
【全日利用可】
入浴料+健美効炉+岩盤浴
通常1,150円～1,220円→800円
 *コピー不可 *1枚で4名様まで利用可 *タロー-到着の入浴不可
 *入館時にフロントにご提示下さい *他券併用不可 *大垣店のみの有効
 コロナの湯 大垣店 ☎0584-75-5741

1st Anniversary

岐阜店誕生1周年記念特別イベント

憧れの暮らしを叶えるタイル貼りの家!

PREMIUM STAGE
FAIR

プレミアムステージフェア

限定3棟

特別価格で
ご提供いたします。



クレバリーホームの人気の間取りを今回のイベントでご用意させて頂きました



下記

すべて含めて総額 **1,698** (税抜) 万円でご提供致します!

プレミアム・
ハイブリッド構法



外壁総タイル張り



屋根陶器瓦



最新住宅設備
(キッチン・バス・洗面化粧台・トイレ)



地盤調査



カーテン工事



居室照明工事・
器具



デジタルテレビ
アンテナ工事

ご参考プラン

32坪プラン

4LDK+WIC

快適性・柔軟性・機能性・コスト面を考えた
家族の笑顔が溢れる「理想の住まい」を
実現するプラン 東・西・北向きの間取りもご用意しております。

1F床面積 50.10㎡ 2F床面積 46.78㎡ 延床面積 96.88㎡ 施工面積 105.99㎡



※諸条件を含め状況によって別途工事がかかる場合があります。詳しくはお問い合わせ下さい。



クレバリーホーム

サマーホーム株式会社

岐阜県岐阜市正木中2丁目4-10 TEL.058-215-5559

CLEVERLY HOME

岐阜店

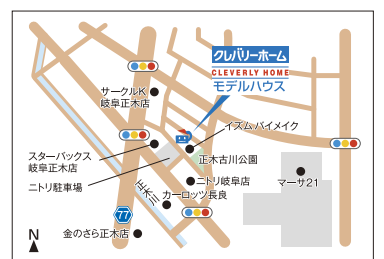
最新情報もチェック!! cleverlygifu.jp へアクセス!!

建築業許可 岐阜県知事(般-22)第200568号 二級建築士事務所 岐阜県知事 第11260号

新RXシリーズのモデルハウスが

— 近日 —
安八町にOPEN

見て感じて良さを体感する
内覧会は次号にて
詳しくご案内いたします。



相談会開催日時 各日10:00～17:00

水まわりリフォーム 6/10・11日

& エクステリア大商談会

お手軽お得! **1dayリフォーム** ちょっと取り替えて使い易さ格段にバージョンUP!

Panasonic

混合水栓 (泡沫水栓) QSKM5111,TEPC	ガスコンロ クリアカートップ (両面焼グリル) QSSW21K1P	換気扇 スマートフードII	食洗機 NP-45RD6S	4点全て セットで 標準工事費 (取替工事+処分費込)
商品定価30,300円	商品定価173,000円	商品定価108,900円	商品定価175,000円	38.0 万円

宅配ボックス「コンボ」 CTNR4020R(L)	「外でもドアホン」 VL-SWH705KL	2点 セットで 標準工事費 (取替工事+処分費込)
商品定価100,800円	参考価格64,000円	14.8 万円

今がチャンス! **Panasonic** 人気商品今だけ特別価格

Panasonic ・節水トイレ NEW アラウーノV 床:クッションフロア貼り替え含む	Panasonic ・節水トイレ 新型アラウーノ 床:クッションフロア貼り替え含む
商品定価194,000円 取替え工事 処分費込	商品定価320,000円 取替え工事 処分費込
14.8 万円	23.8 万円

Panasonic ・洗面化粧台 Cライン	Panasonic ・IHクッキングヒーター KZ-w163S	Panasonic ・エコキュート HE-X37HXS
商品定価255,500円 取替え工事 処分費込	商品定価300,000円 取替え工事 処分費込	商品定価925,300円 (本体808,000円 付属品117,300円) 取替え工事 処分費込
17.3 万円	15.0 万円	49.8 万円

無料特別イベント

マルチワイドIHで作るスイーツ試食会

6/10(土)・11(日) 14:00～15:00

先着各日10名様 予約受付中

ふわふわ **パンケーキ** & もっちり **フルーツ白玉ポンチ**

※写真はイメージです。 ※無くなり次第終了となります。

ご来場特典

先着50名様

アンケートご記入の方に
素敵なプレゼントをご用意しております!

※なくなり次第終了となります。 ※イラストはイメージです。

キッチンご成約の方に
食洗機サービス!

バスご成約の方に
浴室乾燥機サービス!

キッズコーナーもございます!
小学生以下のお子様にも
お菓子詰め合せプレゼント!

※なくなり次第終了となります。 ※写真はイメージです。

お見積り特典
お見積りご依頼の方に
QUOカード500円分プレゼント!

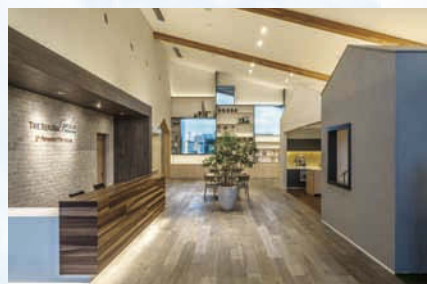
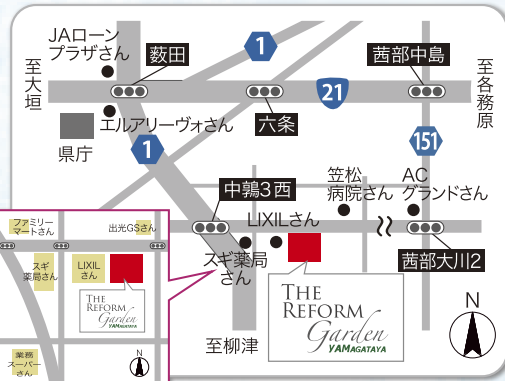
※お見積りご提示時にお渡しいたします。

サンプルルームテラスご成約の方に
屋根材質グレードアップ!

リフォーム、エクステリア工事ご成約の方に
さらにカタログギフトプレゼント!

※工事完了後のお渡しとなります。

創業100年目を迎える(株)ヤマガタヤがお届けする、岐阜県下最大級のエクステリア展示場 水廻りや内装リフォーム、カーポートなど、お家の中も外まわりもおまかせください。



光と緑あふれるガーデンルーム展示場は庭づくりや住まいづくりの最新スタイルをご体感いただける楽しいショールームです。ぜひお気軽にお越しください。



ドリンクサービス

ステキなカフェコーナーで
ほっとひと息・・・



イメージキャラクター
本多小百合アナウンサー出演のTVCM
岐阜放送にて放映中!

ON AIR 火曜20:54～「なんでも鑑定団」
木曜22:00～「カンパリア宮殿」

Panasonic リフォームClub

株式会社ヤマガタヤ REFORM Garden

〒500-8288 岐阜市中鶯3-44-1 (LIXILショールーム隣)

0120-271-085

TEL: 058-271-0085 FAX: 058-271-0086
建設業許可: 国土交通大臣許可(般-23)第22212号

【営業時間】10:00～17:00
【定休日】水曜・木曜

エクステリアサイト
<http://岐阜エクステリア.com>

リフォームサイト
<http://refine-gifu.com>

有効期限: 2017/6/30

咲楽特典アンケートご記入の方、
先着50名様に
ステキなプレゼント引換券

※コピー不可 ※1世帯様1枚限り
(株)ヤマガタヤ ☎0120-271-085



おいしい お豆腐 食べよう!



栄養豊富ですると食べられるお豆腐。食欲がなくなりそうな暑い日もさっぱりといただけます。厚揚げや豆腐田楽など、種類が多いので毎日、飽きずに食べられるのも嬉しいところ。おいしいお豆腐が食べたくなったら、さっそくお店へ買いに行きましょう!

岩田屋豆腐店

水の中の豆腐をひきあげて
お客さんに渡しています

まちなかにありながら、梅林公園や瑞龍寺山に近い、自然に恵まれた場所に店を構える豆腐店。井戸水で作られた豆腐はお客さんに手渡す直前まで、悠々と豊かな水の中で泳いでいるので、持ち帰つてからも生き生きとした豆腐を食べることができます。

今年から商品化された寄せ豆腐など種類が豊富。岐阜の夏の定番、からし豆腐のほかにオリジナルのしょうが豆腐は醤油をかけるだけでさわやかな風味を味わえます。

揚げ物も充実しており、最も人気のある芙蓉揚げのほか、人参ごま・きりこんぶが入った五目揚げ、厚みのある炬燵揚げなど、さまざまな料理に利用できそうです。

サラリーマンを辞めて、先代の父親から引き継いだ岩田勝治さんはおいしいものを、心を込めて時間をかけて作ることを大切にしています。そして、「今もこうして、たくさんのお客さんと接しながら仕事ができるのは幸せなこと」とのこと。早朝、開店を待つお客さんもいるように、たくさんの方が豆腐のおいしさと岩田さん夫妻の人柄に惹かれて、足を運ばれるのかもしれない。



1 気持ち良さそうに、水の中で並ぶからし豆腐。
2 からの代わりしょうがが入ったしょうが豆腐もおいしい! 3 岩田屋豆腐店の商品の一部。さまざまな食べ方で豆腐のおいしさを楽しめる。4 人気の芙蓉揚げ(150円)。レンジで1分温めて生姜醤油で食べたり、半分切って甘辛く煮付けたり。風味を変えて食べることができる。5 オリジナルの南京豆腐(400円)。ピーナッツと黒ごまが含まれており、香ばしさを味わえる。ごまドレッシングをかけてサラダ感覚で食べてもおいしい。6 同店を切り盛りする岩田さん夫婦。



住/岐阜市寺町18-2
時/7:00~12:00
休/日曜・祝日
P/あり
Tel.058-246-9515

松尾豆腐店

親しみやすい接客と
ほっとできるおいしいお豆腐

移動販売が中心の50年以上
続く豆腐店。2代目となる西
昌彦さんを中心に、家族で丁
寧な豆腐づくりをされています。
木綿豆腐をはじめ、焼き豆
腐や風味の良いごま豆腐、夏は
からし豆腐や寄せ豆腐に人気
があります。手作りの丸揚げ



1 できたてのお豆腐を車に乗せて販売。2 夏に食べたい寄せ豆腐や夏限定販売のからし豆腐も。3 おばあちゃん手作りの丸揚げなどの揚げ物も「おいしい!」と好評。4 岐阜ならではの昔ながらのからし豆腐もある。5 同店2代目の西夫婦。移動販売にもでかける。



住/岐阜市木田1448-2
時/店舗は午前中、
移動販売は夕方から
休/日曜日
P/なし
Tel.058-239-2754



は中身がぎつしりと詰まっ
るので、食べ応えがあります。
創業当初からは毎日、移
動販売で回っているとのこと。
水で冷やされた豆腐は見るか
らに涼しげでおいしそう。岐
阜市北部、瑞穂市、本巣市を、
ラッパの音を鳴らしながら移
動しているのも、もし、気がつい
て声をかければおいしいお豆
腐を買うことができます。店
先に車があれば、店頭販売も
可能。ひと味違う手作りの豆
腐を味わってみませんか。

尾関食品店

素材と昔ながらの製法を
大切にしてつくられる豆腐

尾関食品店の豆腐は全て新
潟県産の大豆と井戸水を使用
しており、揚げ物も厳選した
油を使用するなど、「豆の味、
風味が違う」と評判。30年続い
てきた父から最近、2代目と
なる尾関正芳さんに受け継が
れ、手作りならではの味を守っ
ています。

移動販売を主体としてお
り、3台の車で羽島市、岐阜市
南部、二宮市、大垣市と広範囲
を移動しています。車には豆腐
とおからなどのお惣菜はもち
ろん、生肉、生鮮品を含めた約
100品目の食品も一緒に販
売しています。要望に応じてい
くうちに品数が増加したそ
う。もめん豆腐(大)は、豆腐を
入れる鍋や器を持参すれば10
円引きに。お客さんを大切にさ
れている尾関さんの人柄もあ
り、なかなか買いたくなくて
ない方や近くに商店がない方
からも頼りにされています。



1 もめん豆腐とバックからはみ出してしまう1.5倍のもめん豆腐。大豆の風味をしっかり味わうことができる。2 揚げ物類も手作り。味がよく染みる。3 豆腐製品をメインに、その他の生鮮食品も一緒に販売しているのが最大の特徴。食料品店が遠い家に嬉しいサービス。4 家族経営のお豆腐店。ルートと日時が合えば、新規の場所も立ち寄ってくれるとのこと。5 引き上げ湯葉など、湯葉の商品が充実している。



住/岐阜県羽島市正木町南及8-50-1
時/店舗は午前中、移動販売は午後から
休/日曜
P/あり
Tel.058-392-0101



岐阜県信用保証協会は、地元岐阜で頑張る『熱い創業者』を応援します!

信用保証協会は、中小企業のパートナーとなり資金繰りをサポートする公的機関です。「創業するなら岐阜県信用保証協会へ!」を合言葉に、未来へのチャレンジを応援しています!

岐阜県信用保証協会

[お問い合わせ]
本店 企業支援課
岐阜市数田南五丁目
14番53号
県民ふれあい会館
11階



HPIにアクセス

詳しい情報はホームページへ/

岐阜県信用保証協会 創業 検索

058-276-6998



熱い創業者 No.2 海鮮丼専門店とつや 岐阜市今嶺2-96-26

おいしい魚をもっと気軽に、もっと身近に!

鮮魚小売で20年培った目利きで、名古屋市場まで仕入れに行く森さん。"海なし県、岐阜でも美味しい海洋を"をモットーに店作りをしています。開業にあたり、保証協会の的確なアドバイスとスピーディな対応で、大変助かりました。(森保徳さん)



熱い創業者 No.3 ドイツデリカテッセン クリンゲン 岐阜市西材木町26

ドイツ製法のハム&ソーセージを皆様へ!

岐阜市景観賞を受賞した店に並ぶのは、地元岐阜産豚肉とドイツ産スパイスが融合したハムやソーセージ。豊富な品数と本場ドイツ同様の味と食感にこだわる野村さんの力作ばかりです。協会を利用し、融資が受けやすくなったと感じられています。(野村 吉央さん)



豆腐家あだち

豆腐やおからの惣菜が充実!

昭和33年から豆腐を作り続けている足立商店が、豆腐製品を使用した惣菜の販売をしているお店。定番となっているおからサラダや白和えなど、すぐに食べられてヘルシーなお惣菜は、一人暮らしの高齢者やお昼や夕飯のおかずとして買い求める男性や主婦に喜ばれています。

豆腐自体は磁気プラスチックパウダーを使用し、程良い柔らかさがあります。同店の商品は訪問先のお土産に利用する人も多く、「もう一度食べたい」と、遠くから足を運ぶ人もいるそうです。デザート類も充実しており、夏は後味さっぱりな豆乳ソフトクリームが販売されます。



4

1 一番人気のソフト豆腐。木綿でも絹ごしでもない柔らかさを楽しめる。2 実家の食卓を思い出すようなお豆腐の惣菜は幅広い年齢層に喜ばれる。3 おから蒸しパンやおからコロッケパンもおいしい! 4 ポリューム満点、大きな豆腐ドーナツ。5 お惣菜は2代目の奥さんがお店で手作り。6 「豆腐家あだち」は豆腐製造の足立商店に隣接する直売所。



6



5



2



3



1



住/岐阜県各務原市蘇原旭町4-2-9
時/9:00~18:00
休/土・日曜、祝日
P/あり
Tel.058-382-1933

ギトー食品株式会社 直売所

とうふ処 雪花菜

直売店ならではの価格で種類も豊富

長良川の伏流水を地下から汲み上げた水を使用し、安全安心、確かな品質の豆腐を作り続けているギトー食品株式会社。お値打ちに購入できる直売所には、工場から直行されるたくさんの種類の商品が揃っています。豆腐類はもちろん、揚げ物も充実。中でも人気があるのは、おたま豆腐や国産大豆の豆腐、爽やかに食べられるからし豆腐などです。

店内で作られた豆腐ハンバーグや揚げ物の煮付けなどの惣菜は、家庭で食べられる馴染みある味付けになっています。



1

1 種類豊富で、買いやすい価格だからたくさんいろいろな味を楽しめる。2 揚げ物も充実。3 国産大豆を使用した木綿と絹ごし豆腐。4 おたま豆腐は職人が手で盛り込んだ半熟豆腐。口当たりが良い。5 店内で煮付けた揚げ物の煮物。6 「豆腐の日」にあたる毎月12日は感謝の気持ちを入れてポイント2倍になります! 7 工場内の敷地にある直売所。つくりたてを購入することができる。



6



4



2



住/岐阜県関市戸田竹島65
時/10:00~17:00
休/水曜(12日は営業、13日に振替休業)、年始
P/あり
Tel. 0575-28-6765
(受付10:00~16:00)



7



5



3

毎月第一月曜日は開催しています。

※祝日の場合は変更することがございます。

市民のための認知症勉強会

参加無料
※要予約

「認知症のご家族の関わり方で悩んでいる」「家族が認知症になった、どうしよう」「将来に備えて今のうちに知っておきたい」認知症に関する正しい知識や対応、相談窓口などについて学ぶ、専門家による勉強会です。

日時 7/30・8/7・9/4
13:30~15:30

場所 黒野病院
認知症疾患医療センター内
(問合せ:058-234-7038)

講師は、医師、精神保健福祉士、看護師が担当します。
※この勉強会は認知症サポーター養成講座受講にもなります。
※お申込みは随時受け付けております。



◆岐阜県認知症疾患医療センター指定病院

地区	医療機関名	所在地	相談電話番号(専用)
岐阜	岐阜市民病院	岐阜市鹿島町7丁目1番地	☎058-251-1111
岐阜	公益社団法人岐阜病院	岐阜市日野東3-13-6	☎058-247-2118
岐阜	医療法人香風会 黒野病院	岐阜市洞1020	☎058-234-7038
西濃	医療法人静風会 大垣病院	大垣市中野町1-307	☎0584-75-5031
中濃	医療法人清仁会 のぞみの丘ホスピタル	美濃加茂市蜂屋町上蜂屋3555	☎0574-27-7833
中濃	医療法人春陽会 慈恵中央病院	郡上市美並町大原1	☎0575-79-3038
東濃	医療法人仁誠会 大湫病院	瑞浪市大湫町121	☎0572-63-2397
飛騨	医療法人人生仁会 須田病院	高山市国府町村山235-5	☎0577-72-2213

住所・氏名ご連絡先をお書きの上、下記の方法でお申込みください。
勉強会内容に関する疑問などがある方は、お申込み時にお知らせ下さい。

FAX 058-234-0546

E-mail psw@kurono.or.jp

ハガキ

〒501-1128 岐阜市洞1020番地
黒野病院
岐阜県認知症疾患医療センター



名代 木の芽でんがく処 むらせ

こんがり焼かれた甘辛味噌だれ

水分を適度にきった少し固めの豆腐をしつかり焼いて、きつね色になったところへ赤味噌ペースの甘辛い田楽味噌をつけ、さらに焼いて仕上げる、香ばしい田楽。塩漬けた大根菜を使った菜めしとの相性が良く、二気に食べ進めてしまいます。明治35年、岐阜公園内に創業されてから多くの方に親しまれています。いも田楽や味噌おでんの定食もあり、神田町にある本店でも同じメニューが楽しめます。



1 とふ田楽定食(1,100円)は菜めし、小鉢、吸い物、漬物つき。2 3 木々に囲まれた店舗。涼しい風が店内を駆け抜けて心地良い。

【岐阜公園内】
住/岐阜市大宮町1-46
時/10:00~16:00
休/月曜(祝休日の場合営業)、天候により
Tel.058-264-1946
【本店】
住/岐阜市神田町2-11
時/11:00~13:30、17:00~22:00
休/日曜・祝日
Tel.058-265-2878



岐阜公園名物 木の芽でんがく 植木屋

昔のままの味を受け継ぐ田楽

「小さい頃に食べた味と同じ」と感じてもらえるようにと、創業当初の味を守り続けている田楽茶屋。注文を受けてから特注の豆腐をカットし、串に刺してじっくり焼いているため、大豆の風味を感じることが出来ます。手間と時間を惜しまないのは、田楽のおいしさを味わってもらうため。豆腐の固さ、豆味噌で作られた田楽味噌の味のバランスが絶妙です。



1 なめし田楽(950円)。お吸い物付きのセットもある。2 じっくり焼かれていく田楽。3 夏限定の心太(ところでん)を一本箸でいただくのは、中気(脳卒中)にならないという昔からのおまじない。



住/岐阜市大宮町1-7
時/9:30~17:00(変動あり)
休/不定休
Tel.058-264-8003

かさ神門前茶屋 かどや

じっくり感じられる
とっふの味

明治時代から、かさ神(岩井山 延算寺)の門前に店を構えるかどやのとうふでんがくは、素焼きをしてから先代の秘伝のたれにつけてじっくり焼かれています。じわじわと香ばしい香りを漂わしながら焼かれ、一口食べると、少し固めの豆腐の味をしつかり感じる事ができ、食べ応えがあります。喫茶メニューがあるため、食事の後にコーヒーを飲むのもおすすめです。



1 でんがく定食(630円)。でんがくと、かつやからあげ、刺身と合わせた定食もある。2 店先で焼かれるでんがく。フルーツや野菜も売られている。3 無添加の味噌を使ったたれで、つけ焼きされていく。4 店内は座敷を合わせると70席。ご近所さんの憩いの場にもなっている。



住/岐阜市
岩井3-3-22
時/9:30~15:00
休/月曜、毎月30・31日
P/あり
Tel.058-243-2334

岩井屋

とっふいもでんがく・五平餅
甘辛味噌だれがおいしい
でんがく専門店

岩井屋のでんがくが好きになつてしまった、遠くても足を運んで食べたい、というお客さんもいる、確かな味のでんがく。味噌だれの香ばし香りがでんがく豆腐にぴったり合います。手作りの菜めしと合わせて注文する人が多く、夏季限定のところ天や冬限定のおでんと茶碗蒸しも人気。広々とした落ち着いた店内で、ゆったり食べられます。



1 ずらりと並ぶとふでんがく(1箱330円)。2 店先で焼いているでんがくの香りに誘われて、食べに来るお客さんも多い。3 店内は中庭もあり、おばあちゃんちに来たように感じる。4 いもでんがくもおいしい!



住/岐阜市岩井3-3-23
時/10:00~15:00
休/月・火曜(8日は営業)
P/あり Tel.058-241-0264



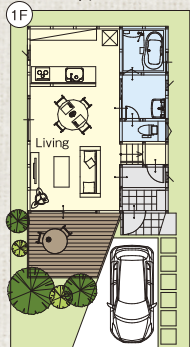
欲しいがいっぱい詰まったオーダーハウス

コスパ、カッコ良さ  級!!

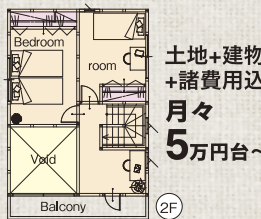
外観×プラン×カラー500通り以上! 分かりやすく選べるコンセプトハウス

参考プラン1

たく働く
ママへのプレゼント♡



トライアングル



土地+建物
+諸費用込
月々
5万円台~

こんな事も実現可能!

生活有効面積 (26.00坪)

建物 1,170万円
+土地 (羽島分譲地 55.49坪) 610万円

+諸費用 150万円

→諸費用も込!

合計1,930万円 (税込)

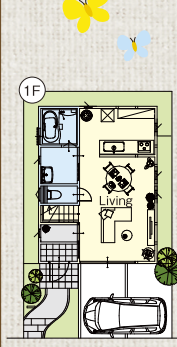
月々返済金額

52,427円

自己資金10万円・ボーナス返済なし
※(1,920万円借入れ・10年固定金利0.8%・35年払い)

参考プラン2

♪



アンダーテ

こんな事も実現可能!

生活有効面積 (29.05坪)

建物 1,264万円
+土地 (尻毛C区画) 710万円

+諸費用 150万円

→諸費用も込!

合計2,124万円 (税込)

月々返済金額

57,726円

自己資金10万円・ボーナス返済なし
※(2,114万円借入れ・10年固定金利0.8%・35年払い)

働く女性を
応援

未来の幹部候補大募集!

永井建設はこんな人達が働いています♡

求人の詳細は
本誌求人頁へ!

マイホームコーディネーター
岸田

「心のこもった『ありがとう』をこんなに頂けると思いませんでした。今、最高に幸せです。」



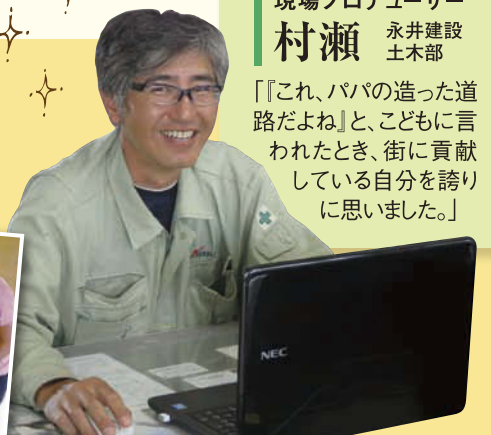
家づくりコンサルタント
木村

「お客様のお子様からありがとうのお手紙を頂きました。嬉しくて嬉しくて、感動です。」

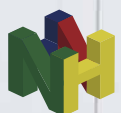


現場プロデューサー
村瀬

「『これ、パパの造った道路だね』と、こどもに言われたとき、街に貢献している自分を誇りに思いました。」



140年間積みあげた
実績と技術でお客様に安心をお届けします

 ナガイホーム®

(永井建設株式会社) 〒500-8434 岐阜市向陽町26

☎ 0120-33-1355



ナガイホーム
HPも検索!

■建設業許可 / 岐阜県知事(特-23)第876号
■一級建築士事務所 / 登録番号第12115号
■宅地建物取引業免許
岐阜県知事(1)第4845号

岐阜県で農業を 始めたい人を応援します!

清流の国ぎふ
マスコットキャラクター
ミナモ



清流の国ぎふ
三十七通信

「担い手育成プロジェクト2000」の展開

県では、今年度から5年間で2000の新たな農業の担い手を育成する「担い手育成プロジェクト2000」を展開しています。就農支援の総合窓口の開設や就農研修の実施、営農定着の支援など、関係団体と一丸となって就農希望者等を支援しています。

■問／県庁農業経営課 ☎058(272)8421

就農支援の総合窓口 ぎふアグリチャレンジ支援センターを開設

4月3日、農業関係団体や金融機関の協力のもと、「ぎふアグリチャレンジ支援センター」をオープンしました。これまで複数の機関に分かれていた窓口を一本化。多様化する就農・就業ニーズに、スムーズに対応するのが狙いです。個人の就農や農業法人への就業相談のほか、企業の農業参入相談など新たに農業へチャレンジする方々を支援していきます。

ぎふアグリチャレンジ支援センターへお気軽にご相談ください!



- ・農業の基礎を学びたい
- ・農業を始めるためのステップを知りたい
- ・農地を借りたい
- ・農業ビジネスを始めたい

■問／ぎふアグリチャレンジ支援センター（(一社)岐阜県農畜産公社内）
岐阜市藪田南5-14-12（県シンクタンク庁舎2階）☎058(276)4601

自立に向けた 実践的な就農研修を実施

県では、新規就農者の自立に向けて、農業経営開始に必要な技術や知識などを習得する研修体制の整備に取り組んでいます。その一つである県就農支援センターは、県が開発した「トマト独立ポット耕栽培システム」による冬春トマトの栽培研修施設で、農業簿記など、経営に必要な知識・技能も併せて学べます。平成26年の開所以来、毎年4人の研修者を募集し、これまでに修了した全員が独立してトマト農家として活躍しています。



県就農支援センターでのトマト栽培研修

就農相談から営農定着まで一貫して支援する「岐阜県方式」

就農相談

- ・ぎふアグリチャレンジ支援センターでの就農相談や相談会の開催

就農研修・支援

- ・農業体験や研修拠点での研修
- ・農地取得など就農に向けた支援

営農定着支援

- ・技術や経営改善の支援や仲間づくりのための交流会の開催

地域就農支援協議会・就農応援隊

私たちセンター職員が
一丸となって
就農希望者の皆さんを
サポートします



県からのお知らせ
P01 News

先輩就農者に聞く! 岐阜の農業の魅力



井関農園 井関貴文さん、美穂さん

豊かな自然の力を借り 環境に優しい栽培を

「高山市の農園で働いたことをきっかけに、就農に興味を持ちました。ノウハウを教わったほか、住居探しなども手伝ってもらい、今でも相談に乗ってもらっています。孫世代に農業を引き継げるよう、その土地の力を生かした自然栽培を目指したい」



田家一衡さん（県就農支援センター修了生）

就農への悩みを解決! 思いを共有する仲間を得る

「県就農支援センターが、農地や資金の確保、ハウスの設置などさまざまな情報を提示してくれたので、就農にあたって悩むことはほとんどありませんでした。同期生と週1回栽培に関する検討会を開くなど、貴重な仲間づくりの場にもなりました」



点字版・音声版をご希望の方は、県広報課へご連絡ください
音声版には、CD（デジ編集）での提供と
音声用のテキストデータの配信もあります

今月のピックアップイベント

「岐阜県福祉友愛プール」で遊ぼう！体験しよう！

障がいのある方や60歳以上の方などが一年を通じてご利用いただける屋内温水プールや、親子で遊べるサブプールなどを完備しています。初心者向けの水泳教室やトレーニング教室なども開催していますので、ぜひご来館ください。



屋内温水プール

- ◆ 場 所 / 岐阜市鷺山向井2563-18(ぎふ清流福祉エリア内)
- ◆ 開館時間 / 【5月～9月】9時～21時、【10月～4月】10時～21時
- ◆ 休 館 日 / 火曜日、祝日の翌日、年末年始
- ◆ 利用料金 / 【障がい者(一般)】200円、【障がい者(高校生以下)】100円、【介助者】100円、【60歳以上の方】400円

◆ 問 / 岐阜県福祉友愛プール
☎058(295)1100 FAX 058(295)1020

福祉友愛プール 検索

● 県の人口
2,018,356人(1,190人減)
男 / 977,926人(505人減)
女 / 1,040,430人(685人減)
※平成29年3月1日現在 ※()内は前月との比較
最新の情報は、県庁統計課ホームページをご覧ください。

県政広報テレビ番組
「ぎふ県政ほっとライン」
放送中

(放送日)木曜 18:53～18:57
(再放送)火曜 21:54～21:58

Facebook「清流の国ぎふ」
ミナモだよりで情報発信中!!

岐阜県 ミナモだより 検索

ぎふチャンネル(8ch)データ放送で
「岐阜県からのお知らせ」も配信中!

d ボタンを押して
地元情報をゲット!



ぎふ・富山交流バスツアー 参加者募集!

7月5日の「富山・岐阜交流の日」にちなみ、富山県の魅力に触れる日帰りバスツアーを行います。今年は富山市ガラス美術館や射水市の新湊漁港を訪れます。



新湊漁港周辺
(新湊大橋と帆船海丸)

- ◆ と き / ①富山コース(西濃および中濃総合庁舎発)7月14日(金)
②射水コース(恵那総合庁舎発)7月21日(金)
- ◆ 定 員 / 各40人(抽選、最少催行人員は20人、②は小学生以上のお子様連れ優先)
- ◆ 料 金 / ①2,400円(中学生以下2,200円)、②2,600円(中学生以下2,400円)
- ◆ 申込方法 / 希望コース(①富山コースの場合、発着地も記入)、住所、参加者全員の氏名、年齢、電話番号、参加人数を明記し、電子メール、FAXまたは往復はがきで申し込んでください
- ◆ 申込期限 / 6月22日(木)必着
- ◆ 旅行企画・実施 / 名鉄観光サービス(株)岐阜支店
(〒500-8833 岐阜市神田町7-1 MCビル2F)
- ◆ 問 / ☎058(265)8103 FAX 058(263)5059
✉gifu@mwt.co.jp
【平日9:00～18:00(土日祝日休業)】

情報ボックス

募集 平成29年度岐阜県登山講習会の参加者を募集します

山岳事故を防ぎ、楽しく安全な登山の普及を図る講習会を開催します。登山に関する知識や技術が修得できます。

- とき / 7月9日(日) 10:00～
- ところ / OKBふれあい会館(岐阜市)
- 定員 / 120人(先着順)
- 料金 / 無料
- 申込方法(申込書) / 下記、申込先へ郵送もしくはFAX(申込書は申込先へ請求、ウェブサイトから入手)
- 申込期限 / 6月30日(金)必着
- 申込先・問 / 県庁地域スポーツ課
☎058(272)8762 FAX 058(278)2604

岐阜県登山講習会 検索

案内 食中毒を予防しましょう

夏場に発生しやすい細菌による食中毒を防ぐため、次のことを心掛けましょう。

- ①食中毒菌をつけない
 - ・食品、手、調理器具をしっかりと洗う
 - ・食品の保存はふたやラップで覆う
 - ②食中毒菌を増やさない
 - ・冷蔵が必要な食品は、購入後すぐ冷蔵庫に入れる
 - ・できた料理は時間を置かず食べる
 - ③食中毒菌をやっつける
 - ・食品を十分に加熱して食べる
 - ・調理器具を定期的に消毒する
- ◆ 問 / 県庁生活衛生課 ☎058(272)8280

案内 福祉の仕事就職総合フェアを開催します

福祉・介護や保育の仕事に就きたい人を対象に、「就職セミナー」および「就職合同説明会」(事業者との面談会・就職相談など)を開催します。

- とき / 7月2日(日)
- 【就職セミナー】11:30～13:00
- 【就職合同説明会】13:00～16:00
- ところ / 岐阜産業会館(岐阜市)
- 定員 / 就職セミナーは80人(当日先着順)
- 料金 / 無料
- 申込 / 不要
- 問 / 岐阜県福祉人材総合対策センター
(県社会福祉協議会) ☎058(276)2510

募集 ぎふ水土里の魅力写真コンクール 出品作品を募集します

岐阜県の農業や農村の様々な魅力を捉えた写真コンクールを開催します。今回は「農村地域の助け合い」をテーマに、出品作品を募集します。

- 応募締切 / 11月30日(木)消印有効
- 応募資格 / 県内在住、在勤、在学中で職業写真家以外の方
- 応募方法 / 作品に応募票を添付し、郵送または持参により提出
- 作品規格 / 四つ切り(ワイド含む)のカラープリント。デジカメの場合はA4判もしくはB4判にカラー出力したもの
- 賞 / 知事賞1点、農政部長賞2点ほか
- 応募先・問 / 県庁農村振興課 ☎058(272)8460

ぎふ水土里の魅力ナビ 検索

募集 清流の国ぎふ水環境イベントの参加者を募集します

川を題材とした体験型のイベントをアクア・トトぎふで開催します。クラフト体験のほか、治水について学ぶことができる模型を使った実験や川での生き物調査を行います。

- とき / 7月28日(金)
- ところ / アクア・トトぎふ(各務原市)
- 定員 / 小学生とその保護者30組程度(先着順)
- 料金 / 無料
- 申込方法(申込書) / 下記、申込先へ郵送、FAXまたはメール(申込書は県ウェブサイトから入手)
- 申込期限 / 7月14日(金)必着
- 申込先・問 / 県庁河川課 ☎058(272)8593 FAX 058(278)2753
✉c11652@pref.gifu.lg.jp

水環境イベント 検索

募集 「清流の国ぎふ・おすすめの1冊コンクール」の作品を募集します

今までに読んで感動した本、人生を変えた本、役に立った本など、おすすめた本について紹介する「清流の国ぎふ・おすすめの1冊コンクール」を開催します。「紹介文」「POP」「イラストPOP」の3部門で募集し、入賞者には、賞状と図書カードを贈呈します。

- 応募資格 / 県内在住、在学、在勤の15歳以上(中学生を除く)の方
- 対象資料 / 図書(漫画を除く)
- 応募方法 / 郵送またはウェブサイトから
- 募集期間 / 7月15日(土)～9月15日(金)消印有効
- 応募先・問 / 県図書館
☎058(275)5111 FAX 058(275)5115

岐阜県図書館 検索



今、日本のお城が世界の人々を魅了しています。岐阜には観光シンボルとして岐阜城があり、信長が築いた石垣が現存していることが分かっています。整備すると大きな城郭の姿を観ることができるようになり、たくさんの方が岐阜を訪れるようになるでしょう。柴田さんは世界遺産級の山上石垣を、岐阜にお土産屋さんや飲食店が並び、新しく賑やかな城下町ができることを期待しています。

>>柴田 正義さん

昭和47年、岐阜市生まれ。幼い頃から城郭に興味を持ち、今までに日本全国、200箇所以上のお城を訪問している。2014年「岐阜お城研究会」立ち上げ、2016年に「岐阜城山上石垣整備推進協議会」を発足させ、「岐阜城を中心とした岐阜の観光を考える」を目的に活動中。本職は「菓子工房みのひだ屋」の店主。

岐阜城には魅力がいっぱい
山上石垣を見てほしい

岐阜お城研究会 代表
岐阜城山上石垣整備推進協議会 代表

柴田 正義さん

Shibata MASAYOSHI

岐

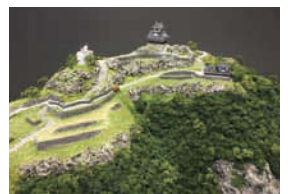
「岐阜城は、幼い頃から城郭に興味があった柴田さん。小学校低学年の頃には、旅行先では必ず近くのお城を見学し、高学年になるとお小遣いをもたせて、電車で行くお城を訪れていたというほどです。」

しばらく岐阜を離れていたことがあり、12年ぶりに戻ってきた時、「人がいない……」と感じたことがきっかけとなり、柴田さんは岐阜城の魅力を追求め、たくさんの方に発信するようになり、柴田さんには3人のお子さんがいらっしやいますが、地域全体で子どもの減少が目立ちます。彼らが大人になった時にも、この場所で子育てができるのか、どんな人が少なくなってしまうのではないかと、危惧するようになり、どうすれば良いか考えるようになったそうです。「このまちがずっと存続するためには、人が入ってこないといけない。岐阜市といえは岐阜城、もっと岐阜城の魅力を伝えることができたらもっと観光客が増えるのではないかと考えています。お城好きの柴田さんから見ると、今は岐阜城の魅力の10%くらいしか伝わっていないこと。本当はもっとすごい魅力があることを知ってもらいたいと考え、岐阜城に興味をもつ

今

「今」は森林に覆われていますが、信長が作った石垣が現存しています。岐阜城は廃城しましたが、石垣は残されていたのです。お城は天守閣を指すだけでなく、石垣も含めた山全体が城郭です。信長が築いた山上石垣を誰もが観られるように整備すれば、もっと岐阜城を知ってもらうことができ、人も集まってくるのではないのでしょうか。」

次に柴田さんは「岐阜城山上石垣整備推進協議会」を立ち上げました。山上部の城郭遺構を独自で調査して、石垣が現存することを確認。石垣を覆う木々を伐採して整備した姿をイメージできるように、クラウドファンディングで「岐阜城山上石垣模写」を平成28年11月に完成させました。立体的なので、いろいろな方向から見ることで、「頂天の城岐阜城」をひと目でイメージすることができます。通常は金華山ロープウェイ乗り場の待合室に設置されているので、一度、見てみると、岐阜城の大きさが分かります。岐阜城は信長の権力の象徴だったので、柴田さんがなぜ、山上石垣の整備を推進しているのかも納得できます。7月に『岐阜城築城450年記念〜ぎふ「信長の城」サミット』を



岐阜城山上石垣模写。現在は森林に覆われて見えにくい。が当時のままの石垣が崩れた状態で埋まっている。

～岐阜城築城450年記念～
ぎふ「信長の城」サミット
■第1部 7月29日(土) 13時～16時
■第2部 7月30日(日) 13時～17時
場所／ホテルグランヴェール岐山 カルチャーホール
(岐阜市柳ヶ瀬通6-14)
入場料／2,000円 ※前売り1,700円
チケットおよび販売中

開催します」。岐阜城山上石垣整備推進協議会では、信長が石垣で城郭をつくったことから、あえて「岐阜築城」として、柴田さんは過去に2回のシンポジウムを開催し、岐阜城の魅力を伝えてきました。今年はサミットとして、幅広い出演者を招き、城郭研究の第一人者、滋賀県立大学教授の中井均さんをはじめ、お城好きで知られるプロレスラーの藤波辰爾さん、タレントでラジオDJのクリス・グリーンさんなど、錚々たるスペシャリストが集結します。当日は中井教授が4月に行った、最新の岐阜城調査報告のほか、全国のお城の整備事業例の紹介、岐阜城小牧城、安土城といった信長ゆかりの城を信長目線で検証するなど、岐阜城と信長の歴史が語り尽くされる予定です。「地道な活動ですが、賑やかなまちをつくるために、まだまだやらなければいけないことがあると思っています」と、柴田さん。サミットのプレイベントとして7月2日(日)に子どもから高齢者まで参加できる「岐阜城トレイルじゃんけん合戦」を予定するなど、楽しみながらたくさんの方に岐阜城の魅力を知らせていこうと。市民の声を大きくし、岐阜城山上石垣整備の実現に向けて活動しています。

岐阜市早田 (金華橋北詰西200m) **駐車場あり**

医療法人 厚生労働省指定自立支援医療機関



河村歯科

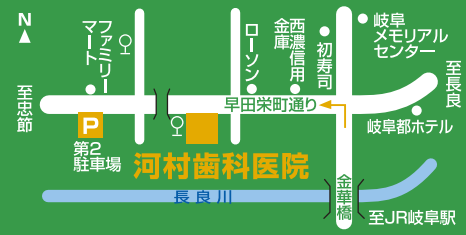
院長 河村訓陸 (歯学博士・日本矯正歯科学会認定医)



(非抜歯法推奨)

最新審美治療

- ・プレミアム ホワイトニング法
- ・オールセラミッククラウン法
- ・スピード矯正法 (小児・成人)
- ・よく噛める入れ歯など多数
- ・一流のインプラント法



岐阜市早田栄町4丁目21番地

診療科目: 一般歯科・矯正歯科 (小児・成人)
 審美歯科・口腔外科 (インプラント)・小児歯科
 休診日: 木曜・祝日・日曜
 診療時間: 9:00~12:00, 15:00~**20:00**

☎ (058) 233-8825

フリーダイヤル **(0120)648-713**

詳しくは、[河村歯科 岐阜](#) [検索](#)

私たちは未来の子どもたちの
環境を守ります

We Love Ecology!

建物解体もスマートへ!!

産業廃棄物のリサイクル100%の目標に向かって前進!!

解体工事の流れ

ご依頼・ご相談	解体についてのご相談・ご依頼はお電話・FAX・メールにてお気軽にお問合わせを。
お見積りご提出	お見積りは無料となります。
ご契約	役所へ提出書類を作成します。解体届けの作成・・・80平方メートル(約24坪)以上の建物解体時に提出する書類です。
近隣住民様への配慮	工事開始から2~3日前に弊社のスタッフが、ご近所様へ挨拶まわりをさせていただきます。
工事着工	解体工事期間中は、現場の作業環境や状況により万全の対応を行います。
工事終了	解体工事が終了したら、発生した産業廃棄物を分別し、中間処理施設へ搬出します。お客様に立会いのもと現場の確認をしていただき完了となります。

不動産部

不動産売買・仲介・分譲 | 不動産全般 |
 宅地建物取引業免許 /
 岐阜県知事 (1) 第4692号

売りたい方、買いたい方、
 土地の有効利用をしたい方、
 ぜひ、お気軽にご相談下さい。

土地売買も
お任せ下さい。

☎ **0120-504-831**

〒500-8264 岐阜市茜部辰新1-73-1
 TEL&FAX. 058-216-5959

まずは **ご相談ください!**

見積無料 365日対応 **0120-504-831**

家屋解体工事、ビル解体工事、店舗解体工事、外構工事、外壁工事、不動産売買、駐車場工事、
 設計から施工・管理までトータルにサポート致します。

株式会社 **ワイエス・コーポレーション** 〒501-6014 岐阜県羽島郡岐南町薬師寺2-16-1

ワイエス・コーポレーション 岐阜 <http://yscp.jp> E-mail info@yscp.jp ☎ **058-277-8578**

一般社団法人 岐阜県産業環境保全協会会員 岐阜県産業廃棄物収集運搬許可129431号 / 愛知県産業廃棄物収集運搬許可129431号 / 七ひ土木事業許可(般-19)第101818号



最も人気のある
スタンダードタイプ

オススメ **カーポート**
 定価より最大 **60%OFF**
LIXIL
ネスカR ワイド 基本
 奥行4980×間口3624 H22
 定価381,000円~(税別) →
152,400円~ (税別)
 ※施工費別途 60,000円~(税別)



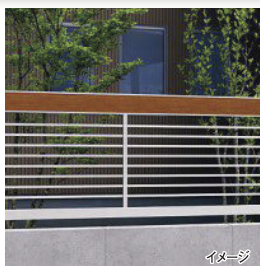
オススメ **テラス**
 定価より **半額以下!**
三協アルミ
レボリューA
 出幅1470×間口2754
 定価119,300円~(税別) →
57,000円~ (税別)
 ※施工費別途 20,000円~(税別)

平成29年6月より、清水左官店から
株式会社シミケンへ社名変更致しました。
新築外構 & エクステリア

他社よりもお見積りが
1円でも高い場合
 はご相談下さい

出張見積 プラン作成
 ご納得頂けるまで
何度でも無料

その他ご希望の予算でお見積もり致します。



フェンス
3,000円~ (税別) /m
 各メーカー
大特価
 ※施工費別途



樹脂ウッドデッキ
 定価より最大 **60%OFF**
三協アルミ
ひとと木2
 出幅1860×間口2760
 定価186,600円~(税別) → ※写真はイメージ
89,000円~ (税別)
 ※施工費別途 40,000円~(税別)

LOGOS

アウトドアで有名なLOGOSの
 商品を扱い始めました。これからの
 季節にピッタリな商品をどうぞ。

**正規品
 販売店**

信頼と実績 **株式会社シミケン**

TEL : **0585-77-1075** (担当:清水)
 代表直通 : **090-5616-7178**
 FAX : **0585-45-7623**

揖斐郡池田町田畑335
 不定休 (電話受付は可)
 営業時間 / 8:00~17:00
 お問合せ / 8:00~21:00

