

**竹鼻町 丸の内**  
建築条件付き  
土地分譲

**Life Information**

- ・名鉄竹鼻線「市役所前駅」  
…徒歩約6分(約450m)
- ・竹鼻小学校  
…徒歩約5分(約350m)
- ・竹鼻中学校  
…徒歩約12分(約1.0km)
- ・ドラッグストア  
…徒歩約2分(約150m)

**竹鼻町丸の内 残り2区画**

A区画	<b>931.0万円</b> 238.50㎡(72.14坪)
B区画	<b>931.0万円</b> 238.50㎡(72.14坪)

所/羽島市竹鼻町丸の内2丁目35番 地/宅地 用途地域/近隣商業地域 建ぺ/60%  
容/200% 接/南側公道約8m、東側公道約7m 設/上下水道<売主>

**浅野建設 不動産部** 岐阜県羽島市上中町一色998-1  
☎058-391-0326(夜間 058-398-2671)  
宅地建物取引業 岐阜県知事(7)第3359号 東海不動産公正取引協議会加盟

July 2017  
gifu city sakura

# Life Style

住まいと暮らし

Web版 咲楽NET。サクラワールド  
地域の暮らし情報盛りだくさん!

咲楽NET。LINE@友だち限定  
咲楽サブライズクーポン無料配信中!

sakura world.net  
サクラワールド

LINE@ 友だち追加  
ID: @sakanet

いつでも、どこでもスマホからクーポンGET!  
http://www.sakura-world.net

LINEの「友だち追加」から「ID検索」  
または「QRコード」で登録してね♪

瑞穂市生津 Plus one

## 等身大の モデルハウス誕生

シンプルは美しい

東海で10000棟の実績  
**GOOD Living**  
～since 1981～

**グッドリビング株式会社 岐阜営業所**  
〒501-0454 本巣郡北方町高屋白木3-98-1  
営業時間10:00～19:30/水曜定休  
Tel. **058-323-6821** Mail. BCH04324@nifty.com

## 生津小学校徒歩6分 オープンハウス 見学会

毎週土日10:00～17:00  
平日でもご予約頂ければ見学可能です。

天然乾燥の最高級無垢材  
**モミの木の家**

ミネラルストリーク ●調湿性能 ●消臭能力抜群

モミの木のパワーの代表格はその消臭能力。家の中で気になるタバコや生ゴミ、運動靴などの臭いをモミの木のパワーで臭いを消します。またモミの木が化学物質のホルムアルデヒドを分解することでいつもお部屋の空気を爽やかに保つことができます。アトピーやぜんそくにも効果があったとの報告もあります。

会場地図

会場 マグドナルド

グッドリビング株式会社  
国土交通大臣許可(般-25)18084号  
国土交通大臣(1)第8489号

グッドリビング 検索

住まいと暮らし  
Life Style

# センチュリー21 ライズワンで新築分譲住宅を契約すると

**特典1 電気代が安くなる!?**

**太陽光発電がタダ!?** 初期費用0円の太陽光発電システムを導入。



じぶん電力3つのポイント

1.環境にやさしい 2.停電時も安心 3.生活をおトクに

ライズワンではご購入されたお客様のご自宅に無料(150万円相当)で太陽光発電を設置するじぶん電力を提供させていただきます。詳しくはお問い合わせください。

**特典2**

光テレビ + 光ネット1G の月額基本料金が **97,000円** お得に

**最大1年間無料!!**

加入初期費用 **通常53,000円** が **無料!!**

2年目以降もおトク

地デジ BS + 光ネット 1G + 固定電話 = 月額 **4,100円**~

毎週土日 オープンハウス開催中!! 10:00-17:00

岐阜市日野西  
「日野西」バス停 徒歩2分

日野小学校/長森中学校 4号棟  
木造2階建・4LDK  
P4台・土地70坪  
**1,780万円** (税込) ボーナス時 **0円**  
月々返済 **46,600円**

\*広々敷地! 全棟全南向き!  
\*ペランダから岐阜城がみえる! やしの風景



- 土地面積/232.43㎡(70.43坪)
- 築/2017年2月
- 取引形態/仲介
- 建物面積/106.00㎡(32.12坪)
- 建べい/容積/60%/200%
- 用途地域/第2種中高層住居地域



ライズワン岐阜店は気軽に相談できる不動産会社です

女性スタッフがキメ細やかに対応させていただきます。女性ならではの目線でお客様をサポート!! 安心してお任せください。

**塩谷 佳寿美**  
● 宅地建物取引士  
● 住宅ローンアドバイザー  
● 整理収納アドバイザー



他にも物件多数あり! **ライズワン 岐阜** 役立つ情報有るかも! スタッフブログ毎週更新!!

おすすめ 新築分譲住宅

## 土地・建物・外構・消費税もコミコミ 内覧予約受付中!!

- |  |  |  |  |
|--|--|--|--|
| <p><b>1 岐阜市 北一色</b> 「細畑」駅徒歩24分</p> <p>2号棟 <b>1,930万円</b> (税込)<br/>2台 土地35坪<br/>頭金0円/ボーナス時0円<br/>月々返済 <b>50,500円</b></p> <p>木造2階建・4LDK<br/>● 土地面積/118.08㎡(35.71坪)<br/>● 築/2017年1月<br/>● 用途地域/第1種住居地域</p>      | <p><b>2 岐阜市 島栄町</b> 「池ノ上」駅徒歩1分</p> <p>3号棟 <b>1,980万円</b> (税込)<br/>2台 土地60坪<br/>頭金0円/ボーナス時0円<br/>月々返済 <b>51,800円</b></p> <p>木造2階建・4LDK<br/>● 土地面積/178.85㎡(54.10坪)<br/>● 築/2017年2月<br/>● 用途地域/商業地域</p>               | <p><b>3 岐阜市 梅園町</b> 「梅園町」バス停徒歩4分</p> <p>2号棟 <b>1,980万円</b> (税込)<br/>3台 土地51坪<br/>頭金0円/ボーナス時0円<br/>月々返済 <b>51,800円</b></p> <p>木造2階建・4LDK<br/>● 土地面積/171.47㎡(51.86坪)<br/>● 築/2017年1月<br/>● 用途地域/第2種住居地域</p>  | <p><b>4 岐阜市 粟野東町</b> 「高富大蔵寺前」バス停徒歩5分</p> <p>3号棟 <b>2,170万円</b> (税込)<br/>3台 土地65坪<br/>頭金0円/ボーナス時0円<br/>月々返済 <b>59,800円</b></p> <p>木造2階建・4LDK<br/>● 土地面積/217.09㎡(65.66坪)<br/>● 築/2017年4月<br/>● 用途地域/第2種中高層住居専用地域</p> |
| <p><b>5 岐阜市 水海道</b> 「長森」駅徒歩14分</p> <p>2号棟 <b>2,180万円</b> (税込)<br/>2台 土地50坪<br/>頭金0円/ボーナス時0円<br/>月々返済 <b>57,000円</b></p> <p>木造2階建・4LDK<br/>● 土地面積/167.45㎡(50.65坪)<br/>● 築/2017年2月<br/>● 用途地域/第2種中高層住居専用地域</p> | <p><b>6 岐阜市 芋島</b> 「手力」駅徒歩11分</p> <p>4号棟 <b>2,180万円</b> (税込)<br/>3台 土地60坪<br/>頭金0円/ボーナス時0円<br/>月々返済 <b>57,000円</b></p> <p>木造2階建・4LDK<br/>● 土地面積/133.07(60.21坪)<br/>● 築/2017年4月<br/>● 用途地域/準工業地域</p>                | <p><b>7 岐阜市 宇佐南</b> 「西岐阜」駅徒歩32分</p> <p>2号棟 <b>2,190万円</b> (税込)<br/>3台 土地61坪<br/>頭金0円/ボーナス時0円<br/>月々返済 <b>57,300円</b></p> <p>木造2階建・4LDK<br/>● 土地面積/204.10㎡(61.74坪)<br/>● 築/2017年7月完成予定<br/>● 用途地域/準工業地域</p> | <p><b>8 岐阜市 則武西</b> 「則武西」駅徒歩3分</p> <p>4号棟 <b>2,290万円</b> (税込)<br/>2台 土地46坪<br/>頭金0円/ボーナス時0円<br/>月々返済 <b>59,900円</b></p> <p>木造2階建・4LDK<br/>● 土地面積/155.24㎡(46.96坪)<br/>● 築/2017年5月<br/>● 用途地域/第2種中高層住居専用地域</p>       |
| <p><b>9 岐阜市 柳津町</b> 「柳津町」駅徒歩30分</p> <p>1号棟 <b>2,480万円</b> (税込)<br/>4台 土地74坪<br/>頭金0円/ボーナス時0円<br/>月々返済 <b>64,900円</b></p> <p>木造2階建・4LDK<br/>● 土地面積/247.37㎡(74.83坪)<br/>● 築/2017年5月<br/>● 用途地域/第1種住居地域</p>     | <p><b>10 岐阜市 鷺山</b> 「さぎやま東」駅徒歩8分</p> <p>2号棟 <b>2,780万円</b> (税込)<br/>6台 土地63坪<br/>頭金0円/ボーナス時0円<br/>月々返済 <b>73,000円</b></p> <p>木造2階建・4LDK<br/>● 土地面積/208.89㎡(63.18坪)<br/>● 築/2017年6月完成予定<br/>● 用途地域/第2種中高層住居専用地域</p> | <p><b>11 岐南町下印食</b> 「岐南」駅徒歩7分</p> <p>2号棟 <b>2,090万円</b> (税込)<br/>3台 土地57坪<br/>頭金0円/ボーナス時0円<br/>月々返済 <b>59,600円</b></p> <p>木造2階建・4LDK<br/>● 土地面積/188.82㎡(57.11坪)<br/>● 築/2017年5月<br/>● 用途地域/第2種中高層住居地域</p>  | <p><b>12 羽島市 江吉良町</b> 「江吉良」駅徒歩8分</p> <p>2号棟 <b>1,570万円</b> (税込)<br/>3台 土地56坪<br/>頭金0円/ボーナス時0円<br/>月々返済 <b>41,100円</b></p> <p>木造2階建・4LDK<br/>● 土地面積/186.24㎡(56.34坪)<br/>● 築/2017年2月<br/>● 用途地域/第1種住居地域</p>          |

※月々返済金額は35年返済、金利0.55%、3年固定、借入金額は物件価格で算出しております。※お客様の審査状況により借入金額、条件等は異なります。詳しくはお問い合わせください。

**Century 21 ライズワン**  
センチュリー21 ライズワン 岐阜店  
☎058-215-7221  
岐阜市西川手8丁目9-1 営業時間 9:00~18:00 [水曜定休]  
本店 大垣市桑田町2丁目1727-6  
建設業 岐阜県知事許可(般-23)第200889号 宅建業 岐阜県知事免許(3)第4357号  
(社)岐阜県宅地建物取引業協会会員 東海不動産公正取引協議会加盟  
建築士事務所登録番号/岐阜県知事登録第11245号 広告制作年月日/2017年6月5日 広告有効期限2017年6月30日

**売却物件大募集!**  
土地・一戸建て・マンション  
安心の**無料3点サポート**にてお手伝い  
相談 査定 広告  
特に西部・鶏・西川手・笠松エリアの物件急募!



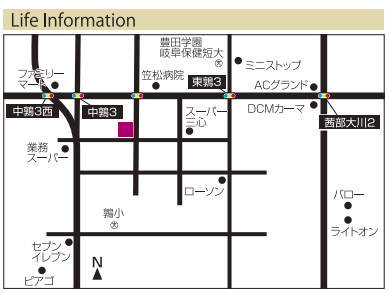
**土地** **中鶉**  
岐阜市  
**1,252万円～1,352万円**

50.10～50.11坪 / 165.64～165.67㎡



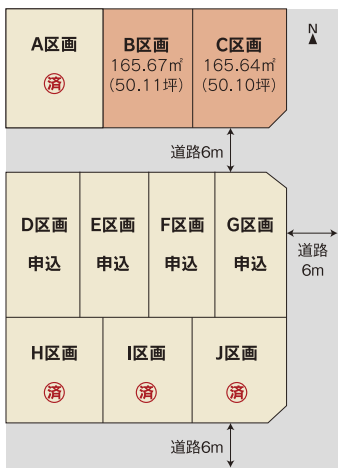
**中鶉全10区画、最終2区画建築条件なし!**  
アクセス便利、医療・商業施設近く

笠松病院すぐ南、鶉小学校5分以内、スギ薬局やコンビニ、スーパーなど商業施設も近く便利な生活環境が整った50坪超の南向き。現在造成工事中、引渡しは10月未予定。お気軽にお問合せ下さい。



- 鶉小学校 .....約370m (徒歩5分)
- 鶉保育園 .....約600m (徒歩8分)
- 笠松病院 .....約200m (徒歩3分)
- スギ薬局中鶉店 .....約300m (徒歩4分)
- スーパー三心うずら店 .....約600m (徒歩8分)
- 岐阜バス「鶉小学校前」バス停 .....約500m (徒歩7分)
- ファミリーマート .....約380m (徒歩5分)

図 岐阜市中鶉3丁目71番1地 図 岐阜バス「鶉小学校前」バス停徒歩約7分 図 10区画 図 2区画 図 B:1,252万円、C:1,352万円 図 B:165.67㎡、C:165.64㎡ 図 60% 図 200% 図 宅地 図 第一種住居地域 図 南側公道幅員約6m、東側公道幅員約6m、開発道路6m 図 上水道・下水道・LPガス 上下水道負担金54万円 (税込別途要)【専任】



**建築条件無2区画販売**  
B区画 165.67㎡ (50.11坪) **1,252万円**  
C区画 165.64㎡ (50.10坪) **1,352万円**

岐阜 (12) 第1778 岐阜 (般-27) 5207号  
http://www.yamakou2212.com  
**山興住宅 株式会社**  
岐阜市早田東町9丁目12番地  
**0120-183-785**

July 2017  
gifu city sakura  
**Housing**  
ハウジング

咲楽NET®. LINE@友だち限定  
咲楽サプライズクーポン無料配信中!

LINE@ 友だち追加  
ID: @sakanet  
LINEの「友だち追加」からID検索  
または「QRコード」で登録してね♪

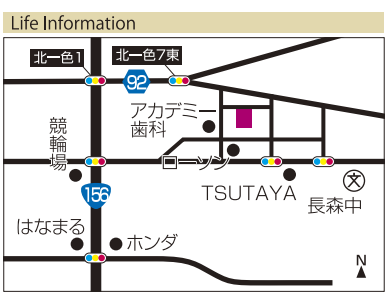
**新築** **北一色9丁目**  
岐阜市  
**B棟2,480万円(税込)**

土地: 60.14坪 建物: 29.97坪 3LDK  
198.84㎡ 99.09㎡



**低炭素住宅&オール電化!!**  
対面キッチンで明るい家庭を

今話題の低炭素住宅!! 二酸化炭素の排出を減らし、断熱・省エネも実現。減税のメリットも。火を使わないオール電化でエコな暮らし。全室照明・カーテン付きで即入居可能です。

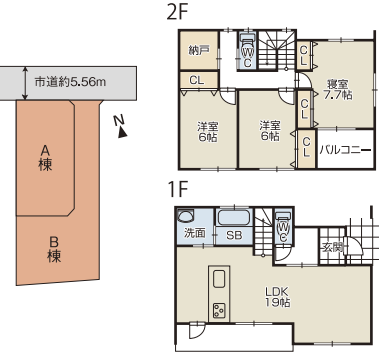


- 長森西小学校 .....約1.0km (徒歩12分)
- 長森中学校 .....約650m (徒歩8分)
- ハロー北一色 .....約600m (徒歩7分)

図 岐阜市北一色9丁目6番33 図 岐阜バス「岐阜県総合医療センター」停 約230m 図 2区画 図 2戸 図 B棟2,480万円(税込) 図 B棟198.84㎡(60.14坪) 図 B棟99.09㎡(29.97坪) 図 60% 図 200% 図 宅地 図 第二種中高層住居専用地域 図 北側5.56mの公道(岐阜市道)に約5.5m接する 図 上下水道負担金25万円別途要 図 公共上下水道、中部電力、LPガス、オール電化 図 H29年4月【売主】



小窓がいっぱい♪たくさんの光が差し込むから明るい家!



**【同区画】A棟もご覧ください**  
価格 2,860万円(税込)  
土地 168.42㎡(50.94坪)  
建物 103.68㎡(31.36坪)

岐阜県知事免許(5)第3785号 岐阜県知事免許(般-26)第16980号 岐阜県宅地建物取引業協会会員  
**株式会社フクタハウス**  
関市栄町5-17-1  
**0575-24-8422**  
**0120-23-8422**

**新築** **菅生4丁目**  
岐阜市  
**A棟2,930万円(税込)**

土地: 63.82坪 建物: 30.56坪 3LDK  
210.99㎡ 101.03㎡



**広々20帖のLDK♪**  
低炭素住宅&オール電化!!

今話題の低炭素住宅!! 二酸化炭素の排出を減らし、断熱・省エネも実現。減税のメリットも。火を使わないオール電化でエコな暮らし。全室照明・カーテン付き。南向きで、陽当たり良好!!

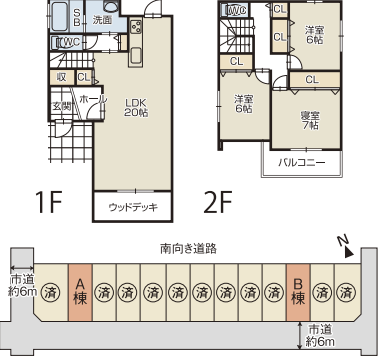


- 島小学校 .....約1.2km (徒歩約15分)
- 島中学校 .....約2.4km (徒歩約30分)
- スーパーミダヤ .....約1.0km (車約2分)

図 岐阜市菅生4丁目3番17 図 岐阜市「菅生4丁目」停 徒歩1分 図 13戸 図 2戸 図 2,930万円(税込) 図 A棟 210.99㎡(63.82坪) 図 A棟 101.03㎡(30.56坪) 図 60% 図 200% 図 宅地 図 第二種中高層住居専用地域 図 南側幅員6mの公道(岐阜市道)に9m接する 図 上下水道負担金25万円別途要 図 公共上下水道・中部電力・都市ガス・オール電化 図 平成29年5月下旬【売主】



白黒トーンのシンプルモダンな可愛らしい外観。



**【同区画】B棟もご覧ください**  
価格 2,980万円(税込)  
土地 224.15㎡(67.80坪)  
建物 100.56㎡(30.41坪)

岐阜県知事免許(5)第3785号 岐阜県知事免許(般-26)第16980号 岐阜県宅地建物取引業協会会員  
**株式会社フクタハウス**  
関市栄町5-17-1  
**0575-24-8422**  
**0120-23-8422**

**新築** **坂下町**  
 大垣市 名阪近鉄バス「領家」駅徒歩約12分  
**4,280万円**

土地: 110.00坪 建物: 41.26坪 3LDK  
 363.64㎡ 136.40㎡

中川小学校区 星和中学校区

パントリー 10分以内 中学校徒歩 10分以内 ウッドデッキ 省エネ住宅 駐車場3台

**京町家をイメージした家が完成!**  
 ぬくもりの土間。人が集まる家

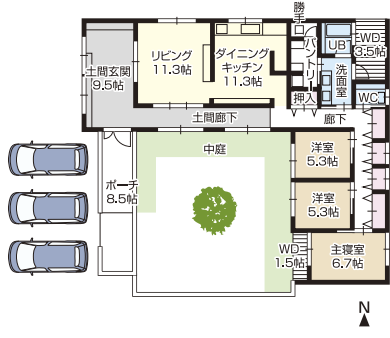
京の歴史が息づく京都の町家「京町家」。繊細で奥ゆかしい工夫に彩られ、多くの人を惹きつけてやまない魅力。人が集まり温かみのある時間を過ごす事ができるそんな住まいが完成です。

**Life Information**

中川小学校 .....約1.2km(徒歩約15分)  
 星和中学校 .....約450m(徒歩約6分)  
 コンビニ .....約210m(徒歩約3分)  
 アクアウォーク大垣 .....約2.7km(車約8分)



土間カフェでおもてなしの一品を...



**全館空調システムMirai搭載**

完成見学会  
 4/29(土・祝)・30(日)  
 10:00~17:00  
 平屋の贅沢な作りを是非体感してみてください。

住宅建設 岐阜県知事(5)第3759号  
 建設業 岐阜県知事(般-28)第14350号

**(株)チェックハウス 北方店(ショールーム)**  
 本巣郡北方町高屋白木2丁目44-2  
**☎058-322-3030**

**新築** **長松町**  
 大垣市 JR美濃赤坂線「荒尾」駅徒歩18分  
**D棟3,580万円**

土地: 93.95坪 建物: 53.69坪 3LDK  
 310.61㎡ 177.52㎡

荒崎小学校区 西部中学校区

バス駅徒歩10分以内 押入可 仲介手数料不要 ビルトインガレージ

**野遊びをたのしむリゾートハウス**  
**CHECK HOUSE x snow peak**  
 スノーピークが認定した「スノーピークマイスター」のチェックハウスならではのアウトドアリゾートハウスが誕生。ビルトインガレージから続く広々とした中庭で野遊びを楽しめます!

**Life Information**

カネス .....約2.0km(車で5分)  
 コンビニ .....約1.6km(車で4分)

住宅建設 岐阜県知事(5)第3759号  
 建設業 岐阜県知事(般-28)第14350号

**(株)チェックハウス 北方店(ショールーム)**  
 本巣郡北方町高屋白木2丁目44-2  
**☎058-322-3030**



風を感じるプライベート空間。



**薪ストーブとスノーピークが似合う**  
 遊び心満載のリゾートハウス!

住宅建設 岐阜県知事(5)第3759号  
 建設業 岐阜県知事(般-28)第14350号

**(株)チェックハウス 北方店(ショールーム)**  
 本巣郡北方町高屋白木2丁目44-2  
**☎058-322-3030**

**新築** **北方町**  
 本巣郡 岐阜バス「高屋伊勢田」駅徒歩約7分  
**B棟3,180万円**

土地: 57.55坪 建物: 35.86坪 3LDK  
 190.28㎡ 118.57㎡

北方南小学校区 北方中学校区

LDK 15帖以上 ¥0 仲介手数料不要 省エネ住宅 駐車場2台 オークインクローゼット

**北方町は、土地と家屋の固定資産税が5年間実質無料に!**

屋外給気口から花粉除去率99.8%、PM2.5除去率98%の高性能フィルターでキレイな空気にして室内に送ります。全熱交換機は、冷暖房で快適な温度に保たれた室温と湿度を回収しながら空気を入れ替えます。

**Life Information**

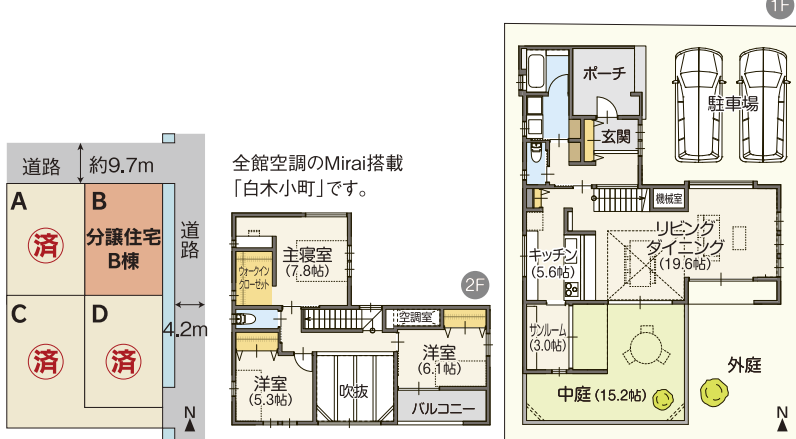
北方南小学校 .....約880m(徒歩約11分)  
 コンビニ .....約320m(徒歩約4分)  
 カネス .....約880m(徒歩約11分)

住宅建設 岐阜県知事(5)第3759号  
 建設業 岐阜県知事(般-28)第14350号

**(株)チェックハウス 北方店(ショールーム)**  
 本巣郡北方町高屋白木2丁目44-2  
**☎058-322-3030**



ナチュラルな雰囲気です。仕上げたLDKがくつろぎを演出する。



住宅建設 岐阜県知事(5)第3759号  
 建設業 岐阜県知事(般-28)第14350号

**(株)チェックハウス 北方店(ショールーム)**  
 本巣郡北方町高屋白木2丁目44-2  
**☎058-322-3030**

**全館空調システムにより、エアコン1台で部屋の空気を均等にし、年間光熱費(冷暖房費)を5万円程度に抑えます※1**

**【Miraiのやさしいところ】**  
 家族みんなにやさしい「全館空調」  
 各部屋の温度差をなくしてヒートショック対策

**いつでもキレイな空気を**  
 家族の健康をサポートします  
 発がん性が心配されるPM2.5を98%カット!花粉を99.8%カット!

**冷暖房費を約1/3に節約**  
 年間約9万円の差額(弊社シミュレーションにて)  
 ※1 白木小町B棟にて、弊社シミュレーション結果



住宅建設 岐阜県知事(5)第3759号  
 建設業 岐阜県知事(般-28)第14350号

**(株)チェックハウス 北方店(ショールーム)**  
 本巣郡北方町高屋白木2丁目44-2  
**☎058-322-3030**