

健康保険による診療が認められています

もしかしてこれって...!?

足の痛み・かゆみ 足のむくみ 血管のほこほこ

「下肢静脈瘤」かもしれない...?
足の血管がコブになる病気です。
妊娠、出産を契機に出現したり、
立ち仕事が多い方に多くみられます。

か し じ ょ う み ゃ く り ゅ う

下肢静脈瘤 レーザー治療

下肢静脈瘤受付時間

	月	火	水	木	金	土	日
8:30~12:00	●	●	●	△	●	●	△
15:00~17:00	●	●	●	●	●	●	△

※月・水のみ18:00まで診療

【休診日】木曜午前、土曜午後、日曜・祝日

詳しい内容はホームページにて掲載しております。

千手堂病院

医療法人 慶睦会 **千手堂病院**

至大橋場大橋 至忠節橋

●餃子の王将 ●千手堂

●岐東東西通り ●十六銀行

●北野公園 ●ホワイト餃子 岐阜店

●サークル ●千手堂病院

●徹明通り

●徹明5 ●光明町1

●徹明さくら小学校 ●真砂町11

岐州市千手堂中町1-25

☎058-251-3218

循環器内科・外科 内科

整形外科 リハビリ科

QRコード モバイル検索

April 2018

gifu city sakura

Life Style

住まいと暮らし

Web版 咲楽NET。サクラワールド 地域の暮らし情報盛りだくさん!

咲楽NET。LINE@友だち限定 咲楽サブライズクーポン無料配信中!

sakura world.net
サクラワールド

いつでも、どこでもスマホからクーポンGET!
http://www.sakura-world.net

LINE@ 友だち追加
ID: @sakanet

LINEの「友だち追加」から「ID検索」または「QRコード」で登録してね♪

新車の軽自動車が 月々定額 1万円

頭金なし (税込10,800円~)

オールメーカーオールカラー 何でも選べる!!

ご成約特典 ETC or CDデッキ プレゼント!! ※工費別途

7年間の車の基本料金が全部コミ!!
カーナビ、ETC等カスタマイズOK!!

※別途、年2回ボーナス払い併用が必要となります。

7年間の維持費を軽減!
ローンと比べるとその差は最大 約40万円

リース期間満了後は選べる4つの選択肢!

- 1 新しい車に乗り換え
- 2 同じ車に乗り続ける
- 3 車を買取り取る
- 4 車を返却する

こんな方にオススメです。
 これから子どもの教育費にお金がかかる...
 今まで車に高い修理費をかけていた!
 これから車検代を気にせず乗りたい!
 毎年の自動車税も気にしたくない!
 メンテナンスをして、大事に長く乗りたい!

※詳細はHP、又は電話にてお問い合わせ下さい。

国枝自動車工業株式会社

岐阜中央 年中無休

☎058-213-2020

岐阜市石長町3-5 ☎AM9:30~PM7:00

フラット7 岐阜中央

有効期限: 2018/4/30

【ご成約特典】 ETC or CDデッキ プレゼント ※工費別途月々100円(税抜)

*コピー可 *他券併用不可

国枝自動車工業株式会社 ☎058-213-2020

gifu city sakura 18.04

住まいと暮らし Life Style

岐阜市早田 (金華橋北詰西200m) 駐車場あり

医療法人 厚生労働省指定自立支援医療機関



河村歯科

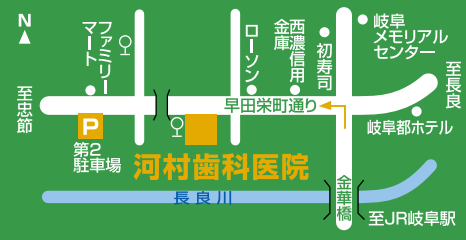
院長 河村訓陸 (歯学博士・日本矯正歯科学会認定医)



(非抜歯法推奨)

最新審美治療

- ・プレミアム ホワイトニング法
- ・オールセラミッククラウン法
- ・スピード矯正法 (小児・成人)
- ・よく噛める入れ歯など多数
- ・一流のインプラント法



岐阜市早田栄町4丁目21番地

診療科目: 一般歯科・矯正歯科 (小児・成人)
 審美歯科・口腔外科 (インプラント)・小児歯科
 休診日: 木曜・祝日・日曜
 診療時間: 9:00~12:00, 15:00~20:00

☎ (058) 233-8825

フリーダイヤル ☎ (0120) 648-713

詳しくは、河村歯科 岐阜 検索

竹鼻町 丸の内 建築条件付き 土地分譲



Life Information

- ・名鉄竹鼻線「市役所前駅」
…徒歩約6分 (約450m)
- ・竹鼻小学校
…徒歩約5分 (約350m)
- ・竹鼻中学校
…徒歩約12分 (約1.0km)
- ・ドラッグストア
…徒歩約2分 (約150m)

竹鼻町丸の内 残り2区画

A区画	931.0万円 238.50m ² (72.14坪)
B区画	931.0万円 238.50m ² (72.14坪)

所/羽島市竹鼻町丸の内2丁目35番 地/宅地 用途地域/近隣商業地域 建ぺ/60%
 容/200% 接/南側公道約8m、東側公道約7m 設/上下水道<売主>

浅野建設 不動産部 岐阜県羽島市上中町一色998-1
 ☎ 058-391-0326 (夜間 058-398-2671)

宅地建物取引業 岐阜県知事 (7) 第3359号 東海不動産公正取引協議会加盟

住まいの暮らし Life style

リフォーム&リノベーション祭

3/SUN 25

~タカラスタダード×村瀬産業×ひだまりほーむ~

10:00~16:00 会場:タカラスタダード岐阜ショールーム&ひだまりの森 岐阜展示場

当日目玉商品多数
どなたでも参加OK

まずはタカラ会場へ
会場1 タカラスタダード岐阜ショールーム会場

はずれなし! 福引

会場2 モデルハウス会場

無料



福引

1等 JTB旅行券 2万円分
 2等 飛騨牛グルメ
 3等 Hidamari cafe コーヒー豆
 4等 Hidamari cafe ベーグル

こどもも家族 わなげ&しゃまてき

①木の家探検ツアー
12年目を迎えたモデルハウス。無垢の木の味わいを体感できます!



②デザインリフォーム 設計士相談コーナー

日頃思っている「こうしたいな」をお聞かせください! プロの視点でアドバイスします。

家田真世 水廻りの提案が得意です!

倉地祐輔 構造を診るのが得意です!

会場3 Hidamari cafe 会場

中古住宅×リノベーション損しない買い方勉強会

いま話題の ①11:00~ ②13:00~ ③15:00~

購入した中古住宅を自分らしくリノベーションして住むという暮らし方。新築よりもお値打ちに、エリアをしばらくしやすい、などメリットもたくさん!でも中古ってどうなの?と不安なことも...中古住宅を購入するときの「見極め方」を学びましょう!



こんな方は必見です!

- 実家に戻り二世帯で住むことを考えている
- 中古リノベって建て替えより費用を抑えられるの?
- キッチンや洗面を新しくしたい!
- 家の健康診断に興味がある!
- こだわり空間で自分らしく暮らしたい!

もちろん保証もたっぷり!

6つの保証

1. 不安な一式見積もりはしません
2. チーム設計
3. 10項目の社内検査
4. 住宅診断の実施
5. 住宅ローンの賢い借りをアドバイス
6. 工事に入る「人」がわかる安心

6つの安心

1. リフォーム瑕疵保険・既存住宅瑕疵保険保証
2. 工事中の火災や事故などによる損害補償
3. 自社責任設計施工
4. R5住宅基準に則った社内検査および保証書発行
5. 住宅設備機器保証
6. 想定外出費の事前相談保証

事例 岐阜市

旧宅をフルリフォーム・子世帯の住まいへ



ひだまりほーむ

お問い合わせはこちら

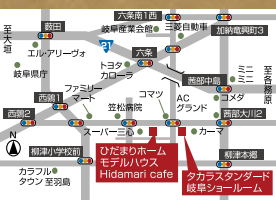
☎ 0120-79-5517

ひだまりほーむ (株) 鷺見製材

【本社/ひだまりの森岐阜展示場】
 〒500-8281 岐阜市東鷺3-59
 TEL:058-278-7783
 FAX:058-273-2274

ほかの日程もイベントやっています。

ひだまりほーむ リフォーム



春の住みかえ
キャンペーン
期間中

当社指定
新築分譲住宅

仲介手数料半額!!

ライズワン岐阜店は安心して任せられる不動産会社です

経験豊富な女性スタッフがキメ細やかに対応させていただきます。
女性ならではの目線でお客様を完全サポート!!



春の住みかえキャンペーン!! 3/31迄

頭金なくても…ボーナス払いができなくても…
諸費用込みで借入可能! 毎月支払いのみでOK!
すまい給付金最大30万円、住宅ローン控除10年…メリットいろいろ!



店長 塩谷 佳寿美
● 宅地建物取引士
● 住宅ローンアドバイザー
● 整理収納アドバイザー

他にも多数物件あり!
ライズワン 岐阜
役立つ情報あるかも!
スタッフブログ毎週更新中!!

おすすめ新築分譲住宅 ▶ 土地・建物・外構・消費税もコミコミ ▶ 内覧予約受付中!!

1 岐阜市柳津町高桑 | 「高桑」駅徒歩7分

2号棟 **1,490万円** (税込)
3台 土地71坪
頭金0円 / ボーナス時0円
月々返済 **39,000円**

木造2階建・4LDK
● 土地面積/236.59㎡(71.56坪)
● 築/2017年12月
● 用途地域/第1種住居地域

● 建物面積103.52㎡(31.31坪)
● 築/2017年11月
● 建ぺい・容積/60%/200%
● 取引形態/仲介

2 岐阜市西改田 | 「松ノ木」駅徒歩6分

2号棟 **1,790万円** (税込)
2台 土地50坪
頭金0円 / ボーナス時0円
月々返済 **46,800円**

木造2階建・4LDK
● 土地面積/167.33㎡(50.61坪)
● 築/2017年11月
● 用途地域/第1種低層住居専用地域

● 七郷小学校/岐阜西中学校
● 建物面積104.15㎡(31.50坪)
● 建ぺい・容積/60%/100%
● 取引形態/仲介

3 岐阜市東鶉 | 「西部大川」駅徒歩5分

3号棟 **1,790万円** (税込)
3台 土地46坪
頭金0円 / ボーナス時0円
月々返済 **46,800円**

木造2階建・4LDK
● 土地面積/155.11㎡(46.92坪)
● 築/2018年2月
● 用途地域/第1種住居地域

● 鶏小學校/境川中学校
● 建物面積/98.82㎡(29.89坪)
● 築/2017年11月
● 建ぺい・容積/60%/200%
● 取引形態/仲介

4 岐阜市折立 | 「繰舟橋」駅徒歩3分

3号棟 **1,980万円** (税込)
3台 土地64坪
頭金0円 / ボーナス時0円
月々返済 **51,800円**

木造2階建・4LDK
● 土地面積/213.80㎡(64.67坪)
● 築/2017年11月
● 用途地域/無指定

● 黒野小学校/岐北中学校
● 建物面積105.79㎡(32.00坪)
● 築/2017年11月
● 建ぺい・容積/60%/200%
● 取引形態/仲介

5 岐阜市守口町 | 「守口町4丁目」駅徒歩2分

3号棟 **1,980万円** (税込)
2台 土地49坪
頭金0円 / ボーナス時0円
月々返済 **51,800円**

木造2階建・4LDK
● 土地面積/165.13㎡(49.55坪)
● 築/2018年2月
● 用途地域/第1種低層住居専用地域

● 城西小学校/島中学校
● 建物面積/106.00㎡(32.06坪)
● 築/2018年2月
● 建ぺい・容積/60%/100%
● 取引形態/仲介

6 岐阜市東川手 | 「岐南」駅徒歩10分

1号棟 **1,990万円** (税込)
3台 土地45坪
頭金0円 / ボーナス時0円
月々返済 **52,000円**

木造2階建・4LDK
● 土地面積/150.39㎡(45.49坪)
● 築/2018年2月
● 用途地域/準工業地域

● 厚見小学校/厚見中学校
● 建物面積/104.76㎡(31.68坪)
● 築/2018年2月
● 建ぺい・容積/60%/200%
● 取引形態/仲介

7 岐阜市野一色 | 「東野一色」駅徒歩2分

2号棟 **1,990万円** (税込)
4台 土地49坪
頭金0円 / ボーナス時0円
月々返済 **52,000円**

木造2階建・4LDK
● 土地面積/164.99㎡(49.90坪)
● 築/2018年1月
● 用途地域/第2種住居地域

● 長森北小学校/長森中学校
● 建物面積/104.35㎡(31.56坪)
● 築/2018年1月
● 建ぺい・容積/60%/200%
● 取引形態/仲介

8 岐阜市福光東 | 「長良天神」駅徒歩2分

1号棟 **2,040万円** (税込)
2台 土地37坪
頭金0円 / ボーナス時0円
月々返済 **53,400円**

木造2階建・4LDK
● 土地面積/125.32㎡(37.90坪)
● 築/2017年10月
● 用途地域/第2種住居地域

● 長良西小学校/長良中学校
● 建物面積/120.47㎡(36.51坪)
● 築/2017年10月
● 建ぺい・容積/60%/400%
● 取引形態/仲介

9 岐阜市一日市場北町 | 「鳥大橋東」駅徒歩4分

4号棟 **2,080万円** (税込)
3台 土地54坪
頭金0円 / ボーナス時0円
月々返済 **54,500円**

木造2階建・4LDK
● 土地面積/181.16㎡(54.80坪)
● 築/2018年2月
● 用途地域/第1種住宅地

● 合渡小学校/岐阜西中学校
● 建物面積/96.90㎡(29.31坪)
● 築/2018年2月
● 建ぺい・容積/60%/200%
● 取引形態/仲介

10 岐阜市日野南 | 「日野本郷」駅徒歩3分

2号棟 **2,080万円** (税込)
3台 土地66坪
頭金0円 / ボーナス時0円
月々返済 **54,400円**

木造2階建・4LDK
● 土地面積/221.06㎡(66.87坪)
● 築/2018年2月
● 用途地域/第2種中高層住居専用地域

● 日野小学校/長森中学校
● 建物面積/111.79㎡(33.81坪)
● 築/2018年2月
● 建ぺい・容積/60%/200%
● 取引形態/仲介

11 岐阜市琴塚 | 「佐兵衛新田」駅徒歩2分

3号棟 **2,150万円** (税込)
3台 土地52坪
頭金0円 / ボーナス時0円
月々返済 **56,200円**

木造2階建・4LDK
● 土地面積/170.88㎡(51.69坪)
● 築/2018年1月
● 用途地域/第2種中高層住居専用地域

● 長森東小学校/長森中学校
● 建物面積/174.88㎡(52.90坪)
● 築/2018年1月
● 建ぺい・容積/60%/200%
● 取引形態/仲介

12 岐阜市菅生 | 「菅生」駅徒歩3分

1号棟 **2,190万円** (税込)
3台 土地54坪
頭金0円 / ボーナス時0円
月々返済 **57,300円**

木造2階建・4LDK
● 土地面積/180.27㎡(54.53坪)
● 築/2017年12月
● 用途地域/第2種中高層住居専用地域

● 島小学校/島中学校
● 建物面積97.19㎡(29.39坪)
● 築/2017年12月
● 建ぺい・容積/60%/200%
● 取引形態/仲介

13 岐阜市六条南 | 「JR岐阜」駅徒歩31分

2号棟 **2,390万円** (税込)
3台 土地53坪
頭金0円 / ボーナス時0円
月々返済 **62,500円**

木造2階建・4LDK
● 土地面積/176.90㎡(53.51坪)
● 築/2018年1月
● 用途地域/準工業地域

● 三里小学校/瑞南中学校
● 建物面積/104.36㎡(31.56坪)
● 築/2018年1月
● 建ぺい・容積/60%/200%
● 取引形態/仲介

14 岐阜市鍵屋西町 | 「桜通4丁目」駅徒歩3分

2号棟 **2,490万円** (税込)
4台 土地51坪
頭金0円 / ボーナス時0円
月々返済 **65,100円**

木造2階建・4LDK
● 土地面積/171.16㎡(51.77坪)
● 築/2018年1月
● 用途地域/第2種住居地域

● 徹明小学校/本荘中学校
● 建物面積/100.84㎡(30.50坪)
● 築/2018年1月
● 建ぺい・容積/60%/160%
● 取引形態/仲介

15 岐阜市柳川町 | 「JR岐阜」駅徒歩17分

2号棟 **2,690万円** (税込)
2台 土地50坪
頭金0円 / ボーナス時0円
月々返済 **70,400円**

木造2階建・4LDK
● 土地面積/166.97㎡(50.50坪)
● 築/2018年1月
● 用途地域/商業地域

● 胡蝶小学校/岐阜中央中学校
● 建物面積/98.81㎡(29.89坪)
● 築/2018年1月
● 建ぺい・容積/80%/500%
● 取引形態/仲介

16 瑞穂市古橋 第九 | 「横屋」駅徒歩3分

1号棟 **1,780万円** (税込)
3台 土地75坪
頭金0円 / ボーナス時0円
月々返済 **46,600円**

木造2階建・4LDK
● 土地面積/250.95㎡(75.91坪)
● 築/2018年2月
● 用途地域/第1種中高層住居専用地域

● 南小学校/奥南中学校
● 建物面積/105.79㎡(32.00坪)
● 築/2018年2月
● 建ぺい・容積/60%/200%
● 取引形態/仲介

17 北方町柱本南 | 「北方真桑」駅徒歩37分

2号棟 **1,790万円** (税込)
2台 土地44坪
頭金0円 / ボーナス時0円
月々返済 **46,800円**

木造2階建・4LDK
● 土地面積/117.28㎡(44.55坪)
● 築/2018年1月
● 用途地域/第2種住居地域

● 北方南小学校/北方中学校
● 建物面積/103.53㎡(31.31坪)
● 築/2018年3月
● 建ぺい・容積/60%/200%
● 取引形態/仲介

18 本巣市政田 | 「みつば」駅徒歩2分

2号棟 **1,890万円** (税込)
4台 土地90坪
頭金0円 / ボーナス時0円
月々返済 **49,400円**

木造2階建・4LDK
● 土地面積/297.79㎡(90.08坪)
● 築/2018年3月
● 用途地域/無指定

● 瑞正小学校/真正中学校
● 建物面積/106.00㎡(32.06坪)
● 築/2018年3月
● 建ぺい・容積/60%/200%
● 取引形態/仲介

おすすめ土地情報
岐阜市西川手 名鉄名古屋本線「笠松駅」徒歩17分

日当たり良好、二方道路!! 厚見小学校/厚見中学校
土地面積/195.00㎡(58.98坪) 4.4m公道
坪単価16.63万円

販売価格 **980万円** (税込)
● 土地現況/土物あり ● 建築条件/解体更地渡し(建築条件なし)
● 建ぺい・容積/60%/200% ● 地目/畑 ● 建ぺい・容積/60%/200%
● 用途地域/準工業地域 ● 引渡時期/相談 ● 取引形態/仲介

おすすめ土地情報
岐阜市上川手 名鉄名古屋本線「茶所駅」徒歩10分
名鉄各務原線「田神駅」徒歩11分

日当たり良好、南向き!! 厚見小学校/厚見中学校
土地面積/207.48㎡(62.76坪) 207.48㎡(62.76坪)
坪単価20.4万円

販売価格 **1,280万円** (税込)
● 土地現況/更地 ● 建築条件/現況渡し(建築条件なし)
● 建ぺい・容積/60%/200% ● 地目/宅地 ● 建ぺい・容積/60%/200%
● 用途地域/準工業地域 ● 引渡時期/相談 ● 取引形態/仲介

※月々返済金額は35年返済、金利0.55%、3年固定、借入金額は物件価格で算出しております。
※お客様の審査状況により借入金額、条件等は異なります。詳しくはお問い合わせ下さい。※仲介手数料半額キャンペーンについて、取引価格の3%+6万円に消費税を課した金額に対するの半額となります。諸条件がございます。詳しくはスタッフにお問い合わせください。

Century 21 ライズワン
センチュリー21 ライズワン 岐阜店
☎058-215-7221
岐阜市西川手8丁目9-1 営業時間 9:00~18:00 [水曜定休]
本店 大垣市楽田町2丁目1727-6
建設業 岐阜県知事許可(設-28)第200889号 宅建業 岐阜県知事免許(第)第4357号
(社)岐阜県宅地建物取引業協会会員、東海不動産公正取引協議会加盟
建築士事務所登録番号 / 岐阜県知事登録第11245号 広告制作年月日 / 2017年9月5日 広告有効期限2017年9月30日

売却物件大募集!
土地・一戸建て・マンション
安心の無料3点サポートにてお手伝い
相談 査定 広告
特に茜部・鶉・西川手・笠松エリアの物件急募!



DESIGN-BUILD YOUR COMFORTS

住まい手それぞれの居心地を実現する 設計力と技術力



公式ホームページより
資料請求を承っております。



ファーストプラン
(図面・CG・お見積り)
を無料でご提案いたします。

ご質問・ご相談もお気軽にお問合せ下さい。



DESIGN-BUILD YOUR COMFORTS

MORIGAMI

森上建設株式会社

注文住宅・リフォーム

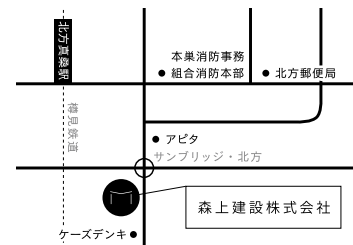
501-0438 岐阜県本巣郡北方町平成6-15

T 058-372-5051 F 058-372-5052

森上建設 検索



https://morigami-db.com



住まい暮らし
Life style

ジモトDEおトク

電気料金 県内最安値 岐阜電力 誕生!

(中部電力管内に籍を持つ企業の約款料金比較による/
2017年5月23日 現在)

岐阜県に特化することで営業コスト、広告コスト、設備コスト等を
大幅に削減し電気代で岐阜の皆様へ還元します。

県内最安値の電気料金
※当社調べ

毎日使うものだから...比べてみてください!

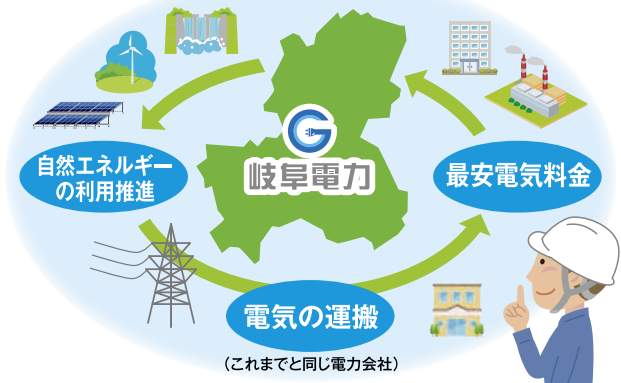
家族構成	想定 使用量	電力会社 (A社)	岐阜電力	割引率	削減額 (月間)	削減額 (年間)
2人世帯	350kWh	9,517円	8,940円	6.07%	577円	6,928円
4人世帯	440kWh	12,035円	11,231円	6.68%	804円	9,646円
6人世帯	520kWh	14,272円	13,256円	7.12%	1,016円	12,197円
事業所等①	800kWh	22,104円	20,226円	8.50%	1,878円	22,535円
事業所等②	1,500kWh	43,368円	38,999円	10.08%	4,369円	52,433円
事業所等③	2,000kWh	57,353円	51,375円	10.42%	5,978円	71,732円
事業所等④	2,500kWh	71,338円	63,752円	10.63%	7,586円	91,032円
事業所等⑤	4,000kWh	113,293円	100,882円	10.95%	12,411円	148,929円
事業所等⑥	8,000kWh	225,173円	199,896円	11.23%	25,277円	303,324円

* 総務省統計局家計調査結果の2013年~2015年平均電気料金と弊社スタッフの実態と比較し世帯別人数を算出
* (A社) 従量電灯Bプランから(ぎふでんBプラン)へ、又は、従量電灯Cプランから(ぎふでんCプラン)へと切り替えた場合のシミュレーションとなります * 世帯人数別の使用量にはご利用状況や環境により変動します

工事不要! 安定供給! 切替無料!

電気を通して岐阜県をもっと豊かに!!

「岐阜電力」が目指す電気の地産地消



法人の大口需要家様は別途見積り致します
【☎058-264-3006 受付:平日9時~18時】

電気の「地産地消」を推進し、岐阜県の活性化に貢献します!
岐阜電力
岐阜電力株式会社 岐阜県岐阜市金町6丁目21番地



岐阜電力 検索

土地 **北方町朝日町**
 岐阜バス「加茂若宮」駅徒歩約4分
本巣郡 **759万円※応相談**

土地:151.53~151.65㎡(45.83~45.87坪)

北方小学校区 北方中学校学区

OK 建築条件無し 陽あたり良 6 バス駅徒歩5分以内

売主の為、仲介手数料無料!
建築条件無しなので好きな家を!

全2区画!人気の北方エリア。徒歩5分圏内にバス停あり。近くにドラッグストア、コンビニなど生活利便施設が充実!詳しくはお気軽にご相談ください。

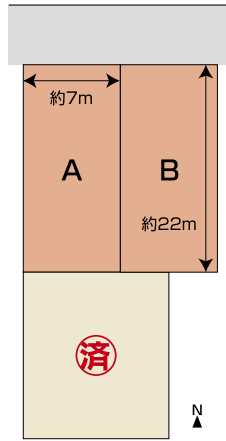


- 北方小学校約1.3km(徒歩14分)
- 北方中学校約1.3km(徒歩13分)
- サークルK約630m(徒歩8分)
- 大垣共立銀行約340m(徒歩4分)
- 芝原東公園約220m(徒歩3分)

画 本巣郡北方町朝日町2丁目22-1,22-3 図 岐阜バス「加茂若宮」駅徒歩約4分 画 3区画 画 2区画 画 759万円(税込) 画 上下水道引込工事費別途要 田 [A区画]151.65㎡(45.87坪)、[B区画]151.53㎡(45.83坪) 画 60% 画 200% 画 田 都市街化区域 画 第2種住居地域 画 北側町道約12.0m 画 上下水道 中部電力【売主】



陽当たり良好!人気エリア!



(社) 全日本不動産保証協会一般建設業
 宅地建物取引業 岐阜県知事(3)第4266号
 岐阜県知事許可(般-18)第10082

株式会社サン・メイト
 岐阜市宇佐南3丁目8番1

☎0120-783-537

April 2018
 gifu city sakura

Housing
 ハウジング

咲楽NET® LINE@友だち限定
 咲楽サプライズクーポン無料配信中!



LINE@ 友だち追加
 ID: @sakuranet

LINEの「友だち追加」からID検索
 または「QRコード」で登録してね!

新築 **中川原4丁目**
 岐阜バス「中川原」停約170m
岐阜市 **2,580万円(税込)**

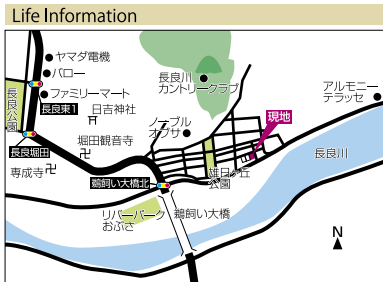
土地: 50.96坪 建物: 33.56坪 4LDK
 168.47㎡ 110.97㎡

長良東小学校区 東長良中学校学区

10 建物10年保証 10 地盤10年保証 15 LDK15帖以上 全室カーテン付 全室照明付 仲介手数料不要

認定低炭素住宅でメリットいろいろ!
人気の長良東小学校区です!

長良川のせせらぎが聞こえてくるような、水と緑が豊富なこの街。鵜飼大橋が近く、堤防からは岐阜市中心地、大垣方面へ。156線から岐南・名古屋方面へのアクセスも◎。スーパーへも車で5分圏内です!!

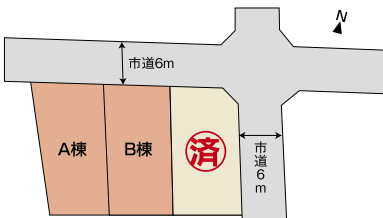
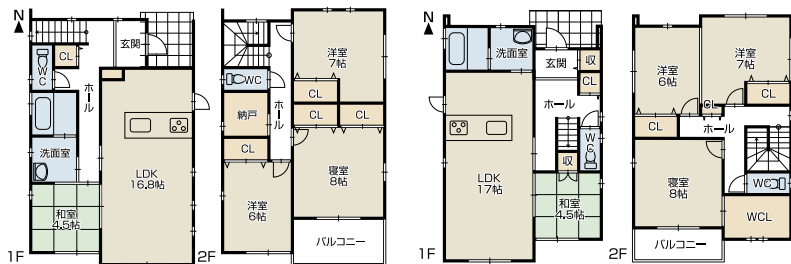


- 長良東小学校約2.3km(徒歩30分)
- 東長良中学校約2.3km(徒歩30分)
- 公園約270m(徒歩4分)
- パロー(スーパー)約2.0km(車で5分)
- 長良医療センター約2.7km(車で7分)

画 岐阜市中川原4丁目31番3-4 図 岐阜バス「中川原」停から約170m 画 3区画 画 2区画 画 A・B棟 各2,580万円(税込) 画 上下水道負担金25万円別途要 田 168.47㎡(50.96坪) 画 110.97㎡(33.56坪) 画 60% 画 200% 画 木造ガルバリウム鋼板2F建 画 宅地 画 第一種住居地域 画 A棟北側6mの公道に約9.95m、B棟北側6mの公道に約9m接する 画 公共上下水道、中部電力(オール電化) 画 平成29年11月【売主】



シックでモダンな雰囲気、おしゃれな外観。(左/B棟)(右/A棟)

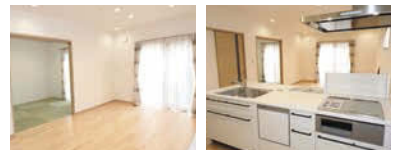


A棟・B棟ともに充実の設備!!
(即入居可能)

- ・エコキュート(Panasonic370Lフルオート)
- ・1Fトイレ(トイレアラウーノ2)
- ・エアコン(4.0kw)1台
- ・外構工事込
- ・全室照明器具・全室カーテン付



木のぬくもりを感じる、開放感のあるリビング。



太陽光がたくさん差し込む大きな窓。 機能的で洗練されたデザインのキッチン。

認定低炭素住宅のメリットとは!?

- ① 所得税の住宅ローン減税の拡充
 - ② 所得税の投資型減税 (住宅ローンが無い場合)
 - ③ 登録免許税の引き下げ
 - ④ 住宅資金贈与非課税枠の拡大
 - ⑤ フラット35s金利Aプランの適用
- 健康で快適に暮らせ光熱費が少なく済む家。この2つを同時に実現する低炭素住宅。

岐阜県宅地建物取引業協会会員
 岐阜県知事免許(5)第3785号
 岐阜県知事免許(般-26)第16980号

株式会社フクタハウス
 関市栄町5-17-1

☎0575-24-8422
 ☎0120-23-8422

土地 **粟野西**
 岐阜市
 岐阜バス「粟野西5丁目」バス停まで徒歩4分
858万~980万円

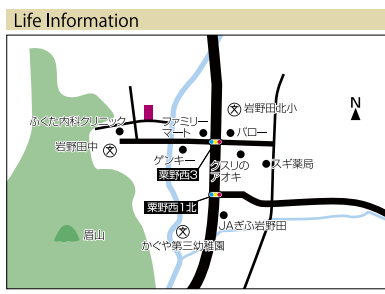
土地:211.06㎡~231.43㎡

岩野田北小学校区 岩野田中学校区

¥0 仲介手数料不要
 OK 建築条件無し
 太陽 南あたり良
 67坪以上 整形地
 6 バス停徒歩5分以内

岩野田中学校、パロー、コンビニ、国道256号線近く生活便利

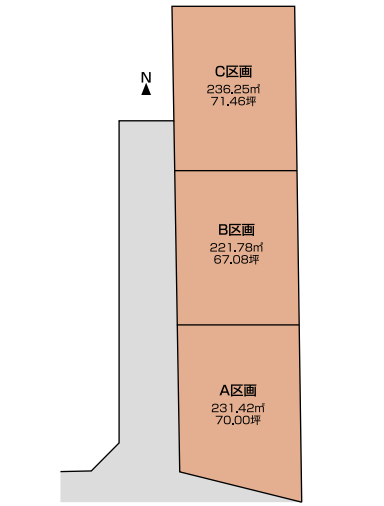
総区画3区画建築条件なし宅地分譲地。日当りの良い67~71.46坪の広い土地、仲介手数料不要の売主物件。小・中学校、バス停、スーパー、コンビニ徒歩圏内。アクセス便利な住宅用地。新分譲用宅地3区画。



- 岩野田北小学校約850m(徒歩11分)
 岩野田中学校約340m(徒歩5分)
 ゲンキー岩野田店.....約340m(徒歩5分)
 パロー.....約650m(徒歩9分)
 ふくた内科クリニック約260m(徒歩4分)
 岐阜バス「粟野西5丁目」バス停 約280m(徒歩4分)
- 副 岐阜市粟野西6丁目335番地 副 岐阜バス「粟野西」バス停 徒歩約4分 副 3区画 副 3区画 副 858万~980万円 副 上下水道引込工事負担金別途、壁面後退1m/高さ制限10m 副 221.78~236.25㎡ 副 50% 副 80% 副 宅地 副 第一種低層住居専用地域 副 西側指定道路接面 副 公営上水道、プロパンガス、公共下水道【売主】



新分譲地3区画日当りの良い広い土地。



(公社)岐阜県宅地建物取引業協会会員
 岐阜県知事免許(4)第4162号
 岐阜県知事(般-28)第102743号

株式会社サイトウ
 岐阜市西改田東改田入会地2-1
☎058-239-4911

新築 **坂下町(平屋)**
 大垣市
 名阪近鉄バス「坂下」停徒歩1分
3,980万円

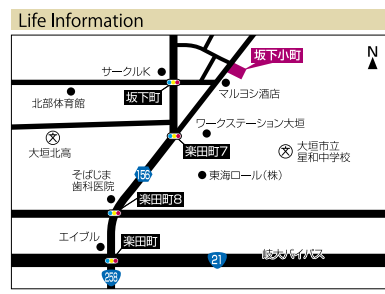
土地:110.00坪 建物:41.26坪 3LDK
 363.64㎡ 136.40㎡

中川小学校区 星和中学校区

10 10 10
 ハンドリー 中学校徒歩10分以内 ウッドデッキ 省エネ住宅 駐車場3台

京町家をイメージした平屋が完成! ぬくもりの土間。人が集まる家

京の歴史が息づく京都の町家「京町家」。繊細で奥ゆかしい工夫に彩られ、多くの人を惹きつけてやまない魅力。人が集まり温かみのある時間を過ごす事ができるそんな住まいが完成です。



中川小学校約1.2km(徒歩約15分)
 星和中学校約450m(徒歩約6分)
 コンビニ約210m(徒歩約3分)
 アクアウォーク大垣約2.7km(車約8分)

副 大垣市坂下町90-3 副 名阪近鉄バス「坂下」停徒歩1分 副 新価格3,980万円(税込) 副 田363.64㎡(110.00坪) 副 建136.40㎡(41.26坪) 副 床60% 副 窓200% 副 木造瓦葺平屋建 副 宅地 副 第一種住居地域 副 西側6.5m 副 上水道・下水道・中電・プロパンガス 副 平成29年4月【売主】 副 広告有効期限 平成30年3月31日まで



量カフェでもてなしの服を...



全館空調システムMirai搭載
 内覧希望の方は
 下記番号までお問合せ下さい。

(公社)岐阜県宅地建物取引業協会会員
 東海不動産公正取引協議会事業者
 宅建業 岐阜県知事(5)第3759号
 建設業 岐阜県知事(般-28)第14350号

(株)チェックハウス北方店(ショールーム)
 本巣郡北方町高屋白木2丁目44-2
☎058-322-3030

土地 **美島町**
 岐阜市
 岐阜バス「忠節①」バス停まで徒歩約3分
1,590万円

土地:211.06㎡~231.43㎡

早田小学校区 岐阜清流中学校区

OK 建築条件無し
 太陽 南あたり良
 73坪以上 整形地
 3 バス停徒歩3分以内

徒歩圏内に小・中学校、忠節フランチ館、医療施設、近く生活便利

忠節橋通り73坪超の建築条件なし宅地分譲地販売。小・中学校徒歩圏内、バス停まで約3分、医療施設、スーパー等商業施設も近く充実した便利な住宅用地。お気軽にお問合せ下さい。

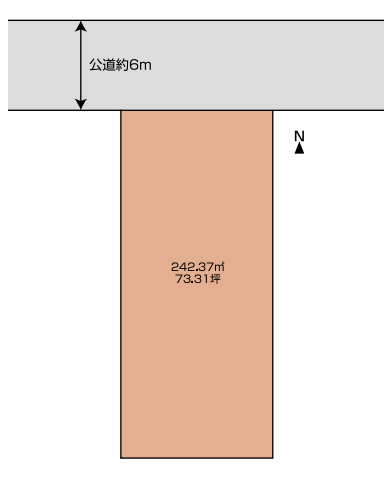


早田小学校約1,015m(徒歩15分)
 岐阜清流中学校約680m(徒歩9分)
 セブンイレブン約230m(徒歩3分)
 忠節フランチ館約470m(徒歩5分)
 近石病院約300m(徒歩4分)
 いづみ第二幼稚園約200m(徒歩3分)
 岐阜バス「忠節①」バス停約200m(徒歩3分)

副 岐阜市美島町1丁目13番1 副 岐阜バス「忠節①」バス停 徒歩約3分 副 1,590万円 副 上下水道引込工事負担金別途 副 田242.37㎡(73.31坪) 副 建80% 副 窓400% 副 宅地 副 商業地域 副 北側約6m公道接面 副 公営上水道、都市ガス、公共下水道【専任】



北向き73.31坪日当りの良い広い土地。



(公社)岐阜県宅地建物取引業協会会員
 岐阜県知事免許(4)第4162号
 岐阜県知事(般-28)第102743号

株式会社サイトウ
 岐阜市西改田東改田入会地2-1
☎058-239-4911

土地 **小西郷**
 岐阜市
 岐阜バス「小西郷」バス停まで徒歩約5分
766万~996万円

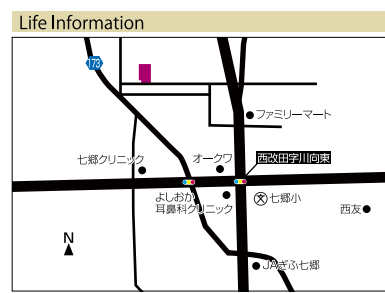
土地:211.06㎡~231.43㎡

七郷小学校区 岐阜西中学校区

¥0 仲介手数料不要
 OK 建築条件無し
 太陽 南あたり良
 60坪以上 整形地
 6 バス停徒歩5分以内

七郷小学校、オークワ、コンビニ買物便利住みやすい生活環境

総区画8区画建築条件なしの宅地分譲地。日当りの良い63.84~70坪の広い土地、仲介手数料不要の売主物件。小学校、バス停、スーパー、コンビニも近く、アクセス便利、生活環境の整った住宅用地。お気軽にお問合せ下さい。

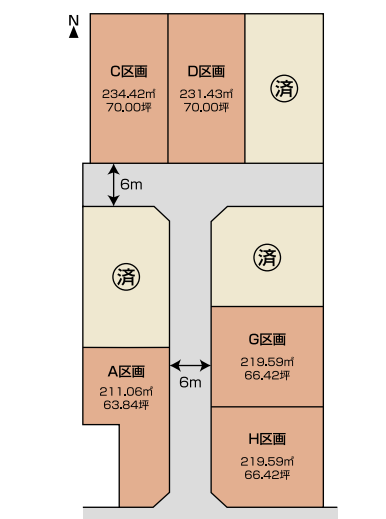


七郷小学校約620m(徒歩8分)
 ファミリーマート約400m(徒歩5分)
 オークワ約500m(徒歩7分)
 七郷クリニック約400m(徒歩5分)
 西友約970m(徒歩13分)
 岐阜バス「小西郷」バス停約350m(徒歩5分)

副 岐阜市小西郷1丁目30番地 副 岐阜バス「小西郷」バス停 徒歩約5分 副 8区画 副 5区画 副 766万~996万円 副 上下水道引込工事負担金別途 副 田211.06~231.43㎡ 副 床60% 副 窓200% 副 宅地 副 第一種中高層住居専用地域 副 A東側6m、C-D南側6m、G-H西側6m公道接面 副 公営上水道、プロパンガス、公共下水道【売主】



総区画8区画日当りの良い広い土地。



(公社)岐阜県宅地建物取引業協会会員
 岐阜県知事免許(4)第4162号
 岐阜県知事(般-28)第102743号

株式会社サイトウ
 岐阜市西改田東改田入会地2-1
☎058-239-4911