

# 川と魚に親しむ体験型施設 / 清流長良川あゆパークへ遊びに行こう!

清流の国ぎふ  
マスコットキャラクター  
ミナモ



清流の国ぎふ  
ミナモ通信

6月2日(土)に、「清流長良川あゆパーク」がオープンしました。長良川流域における人々の暮らしを伝える展示やアユなどについて学べる学習会のほか、魚釣り、魚のつかみ取りといった体験メニューが充実しています。夏休みには、家族そろって出かけてみませんか。

■問 / 県庁里川振興課  
☎058(272)8293



## 清流長良川あゆパークのご案内

- ところ / 郡上市白鳥町長滝420-10
- 利用時間 / 9:00~17:00
- 休館日 / 火曜日(火曜日が祝日の場合、翌平日)、12月31日、1月1日
- 入場料 / 無料 (ただし、体験プログラムは有料)
- 問 / 清流長良川あゆパーク ☎0575(85)2115



里川あゆハウス

入場  
無料

## あゆパークの見どころをチェック!



### ●魚釣り広場

経験のない方でも安心して釣りを楽しめます。(道具のレンタルあり/有料)  
釣り堀体験/1,000円



### ●あじわい広場

体験で捕まえた魚をその場で調理して味わえます。「自分で捕まえた魚は格別!」と好評です。



### ●魚つかみどり広場

魚のつかみ取りが安全に体験できます。里川あゆハウスには更衣室も完備しています。  
鮎つかみ体験/1,000円



施設内にはアユと地元食材を使った料理を楽しめるレストランがあります。



多面シアターでは、臨場感ある映像で人とアユのつながりについて学ぶことができます。

## 体験コーナーで待ってます

あゆパークは体験・食・学習の3つの機能をあわせ持つ施設です。アユとの触れ合いを楽しめる体験メニューは、手ぶらでも参加可能です。また、数多くのメニューを用意していますので、何度来ていただいても楽しむことができます。お子様から大人まで、幅広く楽しんでいただけるよう、魅力ある施設づくりに取り組んでいますので、夏休みにぜひお越しください。



スタッフ  
麦島洋介さん

## Event News

### 「GIAHS鮎の日」イベントを開催します

アユや清流に親しむことで、世界農業遺産や長良川システムへの理解を深めるイベントです。

- とき / 7月22日(日) 10:00~16:00
- ところ / メイン会場: 清流長良川あゆパーク  
サテライト会場: 河川環境楽園 他
- 内容 / 鮎つかみ取り体験 など

## Topics

### 「世界農業遺産国際フォーラム」で古田肇知事が基調講演を行いました

古田肇知事は4月19日(木)、イタリア・ローマで開催された「世界農業遺産国際フォーラム」に出席。2015年に認定を受けた「清流長良川の鮎」について、「清流」「交流」「協働」「貢献」をキーワードに基調講演を行い、「世界農業遺産認定後何をするべきかが大切」と参加者に訴えました。





点字版・音声版をご希望の方は、県庁広報課へご連絡ください  
音声版には、CD（デジター編集）での提供と  
音声用のテキストデータの配信もあります

### 今月のピックアップ情報

#### 8月は「ぎふの山に親しむ月間」です



山の日フェスタぎふのワークショップ  
(アクティブG)



ぎふ木育キャラバン  
(ぎふ清流文化プラザ)

8月第2週を「ぎふ木育WEEK」として、8月5日(日)からぎふの山や自然を知り、味わい、楽しんでいただくためのイベントを開催します。

#### ●山の日フェスタぎふ2018

- ◆と き / 8月5日(日)～9日(木) 10:00～16:00
- ◆内 容 / ぎふの木や森の恵みを利用したワークショップ、ぎふの木のおもちゃ広場、森林に関するさまざまな展示など
- ◆と ころ / アクティブG(岐阜市) ◆料 金 / 無料(一部体験有料)

#### ●ぎふ木育キャラバン

- ◆と き / 8月10日(金)～11日(土・祝) 10:00～16:00
- ◆内 容 / 木のおもちゃで遊ぶ(ぎふの木のおもちゃ、木のプール、世界つみぼぼ選手権、木のおもちゃづくりなど)
- ◆と ころ / ぎふ清流文化プラザ(岐阜市) ◆料 金 / 無料(一部体験有料)
- ◆問 / 県庁恵みの森づくり推進課 ☎058(272)8821

#### ●県の人口

2,001,230人(4,703人減)  
男 / 969,788人(2,411人減)  
女 / 1,031,442人(2,292人減)  
※平成30年4月1日現在 ※( )内は前月との比較  
最新の情報は、県庁統計課ホームページをご覧ください。

県政広報テレビ番組  
「ぎふ県政ほっとライン」  
放送中

(放送日)木曜 18:53～18:57  
(再放送)火曜 21:54～21:58

Facebook「清流の国ぎふ」  
ミナモトにより情報発信中!!

岐阜県 ミナモトより

検索

ぎふチャンネル(8ch)データ放送で  
「岐阜県からのお知らせ」も配信!

d ボタンを押して  
地元情報をゲット!



#### 清流の国ぎふ芸術祭「アート体験プログラム - アートラボぎふ -」を開催します

県民の皆さんがアートに身近に感じ、参加するきっかけとなるような岐阜県ならではの体験型プログラム「アートラボぎふ」をスタートしました。年間を通して、「面白そう」「ちょっと覗いてみたい」と思っていたいただけるようなプログラムを県内各地で展開します。



岐阜市川原町の街並み

7月は、岐阜市出身の写真家杉山宣嗣先生による「プロが教えるSNS映え写真術」を開催します。

- ◆と き / 7月14日(土)
- ◆場 所 / 岐阜市川原町周辺
- ◆料 金 / 有料
- ◆定 員 / 20人程度(抽選、要事前申し込み)
- ◆申込方法 / メールまたはFAX
- ◆問 / アートラボぎふ事務局

☎058(264)1171 FAX 058(266)6300

✉artlabgifu@prad.co.jp

アート体験プログラム アートラボぎふ

検索

### 情報ボックス

#### 案内 県職員採用試験(短大・高校卒程度等)の受験者を募集します

- 試験日 / 第1次試験 9月23日(日・祝)
- 試験場所 / 各務原市、多治見市、高山市
- 申込書 / 人事委員会事務局、各県事務所、東京事務所などで7月6日(金)から配布。郵便での請求やウェブサイトからも入手可
- 受付 / 7月23日(月)～8月14日(火)当日消印有効  
※詳細は必ず試験案内で確認してください
- 申込先・問 / 人事委員会事務局  
☎058(272)8796

岐阜県職員採用

検索

#### 案内 7月14日～16日は小学生以下の入館料金が無料です

世界淡水魚園水族館アクア・トトぎふでは、開館記念日特別企画として、7月14日～16日の3日間、小学生と幼児の入館料金が無料になります。

- と き / 7月14日(土)～16日(月・祝) 9:30～18:00(最終入館17:00)
- と ころ / 世界淡水魚園水族館アクア・トトぎふ(各務原市)
- 料 金 / 小学生以下無料  
(通常料金:小学生750円、幼児370円)
- 問 / 世界淡水魚園水族館 アクア・トトぎふ  
☎0586(89)8200

アクアトト

検索

#### 案内 「夏休みこどもけいさつフェスティバル」を開催します

県警では、警察官と一緒にさまざまな警察活動を体験できる「夏休みこどもけいさつフェスティバル」を開催します。

- と き / 7月21日(土) 13:00～16:00
- と ころ / 県警察本部(岐阜市)
- 内 容 / 指紋採取体験、警察車両の展示、警察犬の訓練見学、こども用警察官制服の試着、警察音楽隊コンサートなど
- 問 / 県警察本部広報県民課  
☎058(271)2424 内線2172-2174

こどもけいさつ岐阜

検索

#### 募集 「消防団員雇用貢献企業報奨金制度」の締切迫る

県では、消防団員の確保が困難な過疎地域の対策のため、「消防団員雇用貢献企業報奨金制度」を創設しました。団員を雇用する事業者が認定要件を満たす場合、県が認定を行い、報奨金を交付するものです。ぜひご活用ください。

- ※認定要件などの詳細は、ウェブサイトを確認してください
- 対象 / 認定要件を満たす法人または個人
- 内容 / 申請年度の4月1日と前年度4月1日を比較して、過疎地域の消防団員が純増している場合に、純増者1人につき10万円を交付
- 申請期限 / 7月31日(火)まで
- 問 / 県庁消防課 ☎058(272)1122

消防団 報奨金

検索

#### 相談 難病医療電話相談を実施します

専門医による電話相談を実施します。

- と き / 8月31日(金)
- 相談内容 / 脳下垂体機能障害、バセドウ病、橋本病など、内分泌内科の病気に関すること
- 相談方法 / 電話
- 料金 / 無料
- 予約方法 / 事前に電話で申込み
- 申込時間 / 月～金 10:00～17:00
- 申込先・問 / 難病生きがいサポートセンター  
☎058(214)8733

岐阜県難病相談

検索

#### 案内 「岐阜と薩摩の絆」展を開催します

県図書館では、明治150年記念展示として、鹿児島県との連携・交流事業「岐阜と薩摩の絆」展を開催します。明治維新に大きな功績を遺した西郷隆盛を中心に、宝暦治水での薩摩義士の偉業や、関ヶ原合戦に出陣した島津義弘のほか、鹿児島県と岐阜県の交流の歴史をパネル等で紹介します。

- と き / 7月8日(日)～9月30日(日)
- と ころ / 県図書館(岐阜市)
- 料 金 / 無料
- 問 / 県図書館  
☎058(275)5111

岐阜県図書館

検索

# 戦争を目の当たりにしてきたからこそ 伝えていきたい平和の大切さ



【岐阜市平和資料室】  
岐阜空襲当時を色濃く残す品々を展示。平和への願いを新たにす  
るきっかけになるでしょう。岐阜空襲を記録する会は「岐阜市平和資  
料室」展示企画・運営団体の指定を受けている。  
所／岐阜市橋本町1-10-23 ハートフルスクエアG(2階)  
時／9時～21時  
休／毎月最終火曜日、年末年始



小学生の「岐阜市  
平和資料室」見学  
で、平和講座をす  
る篠崎さん。

## Profile

### 篠崎 喜樹さん

1935年東京生まれ。4歳の時、両親に連れられて岐阜市へ。小学5年生の時に終戦を迎える。大学進学のため広島へ行き、岐阜へ戻り、高校の歴史の教師となる。1974年、「岐阜空襲を記録する会」を発足、事務局長となる。2017年、同会の代表となる。

## Information

### 平成30年度

「子どもたちに伝える平和のための資料展」

とき／7月5日(木)～12日

場所／メディアコスモス ドキドキテラス

◆戦争中のお母さんは大いそがし!

一戦時の婦人会活動を記録した『梅林文書』より一  
岐阜に残っている。戦時のお母さんたちの貴重な記録  
から紹介します。

◆岐阜空襲

岐阜空襲の実物資料や写真パネルを展示します。



## 岐阜空襲を記録する会 代表 篠崎 喜樹さん

Shinozaki Yoshiki

## 「食」

料不足を補うために、長良川の河川敷で学校の仲間と畑仕事をしました。防空壕も掘りましたよ」と、戦争中の体験を交えながら平和講座をする、岐阜空襲を記録する会の代表、篠崎喜樹さん。篠崎さんは生まれてから小学5年生まで戦中を生き、終戦後、新しい憲法によって平和が訪れた転換期を多感な子ども時代に経験しました。

1974年、それまでに全国で広がっていた「戦災空襲を記録する会」が岐阜にも「岐阜空襲を記録する会」として発足し、篠崎さんは「記憶が鮮明で戦時遺産も多いこの時期に、貴重な記録や資料を収集しないと」という思いで事務局長を務めました。当時の会員は約200名。集まった記録や資料は岐阜市史・県史の戦時記述の主要な出典元にもなりました。

1988年、岐阜市は「岐阜市平和都市宣言」をします。2002年にはハートフルスクエアG内に「岐阜市平和資料室」が開設されました。

「岐阜市平和資料室」には岐阜空襲を色濃く残す品々が展示され、市内外の小学校や福祉団体、県外の研究者や自治体など、多くの人々が見学や視察に訪れています。篠崎さんは同資料室で冒頭のような、体験談を交えた平和講座を開いたり、市内外の中学校の招きを受けてお話しするなど、戦争の実情と平和への願いを伝えていきます。講座の参加者

## 「近」

からは「こういうお話が聞きたかった」と喜んでいただくことが多いそうです。岐阜市平和資料室と同会の平和講座は、岐阜市周辺で「平和発信拠点」のような形になっているのです。

年の活動としては、資料収集調査のほか、この平和講座と平和資料展の展示づくりを行っています。これまでに収集した記録と資料をまとめて、伝えていく活動です。展示づくりはものづくりに長けたスタッフが手伝ってくれています。このまま会は続いて欲しいと考えています。

平和資料展とは、岐阜市平和資料室の常設展と年ごとの企画展、また、岐阜市主催の「子どもたちに伝える平和のための資料展」のことです。展示にはイラストも描かれ、とても分かりやすくまとめられており、戦時中の人々の思いまでがひしひしと伝わってきます。「市民のみなさん、市政、そのほか大勢の方が協力してくれたからこそ、これまでの活動ができています。感謝でいっぱいです」。

現在、同会の代表となった篠崎さん。同会では、今までの展示パネルをまとめた書籍『欲しがりません、勝つまでは』の時代に『戦中の少年少女たち』を編集集中のこと。篠崎さんをはじめ、協力者さんからの生の体験談も含んだ、貴重な資料となるでしょう。

今年度の平和資料展と合わせて「平和の大切さ」を感じてみませんか。

健康保険による診療が認められています

もしかしてこれって...!?

足の痛み・かゆみ    足のむくみ    血管のぼこぼこ

「下肢静脈瘤」かもしれない...?  
足の血管がコブになる病気です。  
妊娠、出産を契機に出現したり、  
立ち仕事が多い方に多くみられます。

か し じょう みやく りゅう  
**下肢静脈瘤**  
**レーザー治療**

下肢静脈瘤受付時間

	月	火	水	木	金	土	日
8:30~12:00	●	●	●	△	●	●	△
15:00~17:00 ※月・水のみ18:00まで診療	●	●	●	●	●	△	△

[休診日]木曜午前、土曜午後、日曜・祝日

詳しい内容はホームページにて掲載しております。  
千手堂病院    検索

医療法人 慶 睦 会 **千手堂病院**

至大縄場大橋    至忠節橋

●餃子の王将    ●千手堂  
●北野公園    ●ホワイト餃子 岐阜店  
●サークルK    ●千手堂病院  
●徹明さくら小学校

岐阜市千手堂中町1-25  
☎058-251-3218

循環器内科・外科    内 科  
整形外科    リハビリ科

QRコード  
モバイル検索

August 2018  
gifu city sakura

**Life Style**

住まいと暮らし

Web版 咲楽NET® サクラワールド  
地域の暮らし情報盛りだくさん!

咲楽NET® LINE@友だち限定  
咲楽サプライズクーポン 無料配信中!

sakura world.net  
サクラワールド Q  
いつでも、どこでもスマホからクーポンGET!  
http://www.sakura-world.net

LINE@ 友だち追加  
ID: @sakuranet  
LINEの「友だち追加」から「ID検索」  
または「QRコード」で登録してね♪

QRコード  
モバイル検索

「苦痛の少ない」  
**内視鏡検査**

早期発見・早期治療を

青木内科・眼科 岐阜    検索

麻酔下内視鏡    胃カメラ  
大腸カメラ    日帰りポリープ切除

青友会の介護  
居宅介護支援事業所  
通所リハビリテーション  
小規模多機能型居宅介護  
グループホーム

ケア  
マネージャー  
募集  
求人ページにて  
掲載あり

早期に発見できればほとんどのがんは治ります。  
40歳を過ぎたらがん検診を受けましょう。

医療法人社団 青友会  
**青木内科・眼科**  
AOKI NAIKA GANKA  
岐阜市則武中3-5-15  
TEL.058-232-5131    f    YouTube

診察時間 ●15:00~18:00(眼科休診)

時間	月	火	水	木	金	土
8:30~12:00	○	○	○	○	○	○
16:00~19:00	○	○	○	△	○	●

[休診日] 木曜午後、日曜・祝日、眼科のみ土曜午後

QRコード  
モバイル検索



あなただけの輝く「素敵ライフ」は  
エクステリアから

## 新築外構・お庭のリフォームフェア

何でも  
ご相談  
ください!

- ✓車の台数が増えるので、お庭の一部を駐車場へ。
- ✓垣根の手入れは手間が掛かるからフェンスに変えたい。
- ✓オープンな庭なので、道路に子供が飛びだして行きそうで…。
- ✓天然ウッドデッキが劣化・腐食し害虫の発生原因に…。
- ✓年々増えていく雑草、もう処理ができな〜い!

創業20年、信頼の提案力と施工力

# Rural cottage

(株)ルーラルコテージ

Instagram  
フェイスブック  
随時更新中  
HPにて施工例を公開中!  
ルーラルコテージ

国道22号線側道沿い  
本曾川(大橋) 北方(大橋)  
赤坂 びまわり  
GS  
黒田西 東海北陸自動車道  
アピタ 木曾川店 大毛田  
コナミ GS

「プロの庭照明」認定店  
エクステリア・外構工事・お庭づくり  
☎0120-25-1282  
〒491-0134 一宮市更屋敷五反畑21-1  
【営】10:00~18:00 【休】水曜、第1火曜



見積もり  
現場調査  
無料

住まいのこと、いろいろ。



- 価格一例 ◆ オーダーキッチン 80万円〜 ◆ トイレ……………4万円〜  
メーカー保証付 ◆ キッチン……………30万円〜 ◆ バス(1坪用) 40万円〜 ※施工費別途

給排水衛生設備工事・住宅・店舗メンテナンス 各種、リフォーム  
HJグループ  
株式会社 廣瀬住建 Tel.058-322-8954  
【住所】岐阜市柳津本郷4-62-205 【休日】日・祝 【時間】9:00~18:00

施工例詳細はこちら

### ジモトDEおトク

【供給実績】  
**2,500世帯相当の電力を供給中!!**

おかげさまで1周年!!

岐阜県に特化することで営業コスト、広告コスト、設備コスト等を大幅に削減し電気代で岐阜の皆様へ還元します。

家族構成	想定使用量	電力会社(A社)	岐阜電力	割引率	削減額(月間)	削減額(年間)
2人世帯	350kWh	9,517円	8,940円	6.07%	577円	6,928円
4人世帯	440kWh	12,035円	11,231円	6.68%	804円	9,646円
6人世帯	520kWh	14,272円	13,256円	7.12%	1,016円	12,197円
事業所等①	800kWh	22,104円	20,226円	8.50%	1,878円	22,535円
事業所等②	1,500kWh	43,368円	38,999円	10.08%	4,369円	52,433円
事業所等③	2,000kWh	57,353円	51,375円	10.42%	5,978円	71,732円
事業所等④	2,500kWh	71,338円	63,752円	10.63%	7,586円	91,032円
事業所等⑤	4,000kWh	113,293円	100,882円	10.95%	12,411円	148,929円
事業所等⑥	8,000kWh	225,173円	199,896円	11.23%	25,277円	303,324円

※総務省統計局家計調査結果の2013年~2015年平均電気料金と弊社スタッフの実感と比較し世帯別人数を算出  
※(A社)従量電灯Bプランから(ぎふでんBプラン)へ、又は、従量電灯Cプランから(ぎふでんCプラン)へと切り替えた場合のシミュレーションとなります※世帯人数別の使用量にはご利用状況や環境により変動します

# 岐阜電力

岐阜電力【ぎふでん】の実績 ※削減率/削減額(年額)

食品製造小売業 工場1箇所/店舗1箇所/事務所1箇所 5.06%/206,360円	ゴルフ場 6.34%/1,018,649円
製造業(金属) 工場1箇所 10.64%/350,493円	福祉施設 施設3箇所 9.08%/439,844円
製造業(木材) 工場1箇所 4.77%/1,442,250円	物流業 倉庫1箇所 15.22%/249,844円
印刷業 工場1箇所 12.36%/1,002,793円	ホテル 施設1箇所 4.00%/598,916円

**工事不要! 安定供給! 切替無料!**

電気の「地産地消」を推進し、岐阜県の活性化に貢献します!

## 岐阜電力

岐阜電力株式会社 岐阜県岐阜市金町6丁目21番地

毎日使っものだから…比べてみてください!

### 県内最安値の電気料金

大口需要家様は別途見積り致します  
【☎058-264-3006 受付:平日9時~18時】

住まいと暮らし  
Life Style



by Malinda Rathnayake



by Johnny Ainsworth

その雨といで、大丈夫？

雨とい工房



by BobOwen

壊れた雨といは  
雨もれ、外壁・  
庭木の傷みの  
原因となります。



落ち葉がたまっている

完全に落ちている

ゆがんでいる

見積り無料



0120-288-4333

雨とい工房

検索

創業59年 安心と信頼の実績  
**雨とい工房**

岐阜市本荘中ノ町8丁目68番地  
TEL (058) 242-9545 FAX (058) 242-9546  
ローンでのご返済もOK

国家資格一級技能士(有)大塚板金  
岐阜県知事許可(般-26) 第14937号屋根工事業・板金工事業  
屋根・外壁リフォームも承ります  
施工例など多数ご紹介… [HP amatoikoubou.jp](http://HP.amatoikoubou.jp)

施工エリア  
岐阜市、各務原市、羽島市、瑞穂市、大垣市、  
山県市、関市、美濃市、及び近郊エリア

住まい暮らし  
Life style

**HONDA** 新型車  
N-BOX Custom G-L パッケージ  
燃料消費率 (国土交通省審査値) **27.0 km/L**  
頭金 **0円**  
月々 **1.4万円** ×84回 (税抜)  
■月々1.4万円(税抜)×84回  
■ボーナス3万円(税抜)×14回  
■頭金0円 ■7年リース

**SUZUKI** 新型車  
Spacia スペースシア G  
燃料消費率 (国土交通省審査値) **30.0 km/L**  
頭金 **0円**  
月々 **1万円** ×84回 (税抜)  
■月々1万円(税抜)×84回  
■ボーナス3万円(税抜)×14回  
■頭金0円 ■7年リース

新車の軽自動車が **月々1万円** から (税抜)  
オールメーカーオールカラー何でも選べる!!

**DAIHATSU**  
ダイハツ タントL  
燃料消費率 (国土交通省審査値) **28.0 km/L**  
頭金 **0円**  
月々 **1万円** ×84回 (税抜)  
ボーナス3万円(税抜)×14回 (7年リース)

**SUZUKI**  
スズキ ハスラーA  
燃料消費率 (国土交通省審査値) **26.6 km/L**  
頭金 **0円**  
月々 **1万円** ×84回 (税抜)  
ボーナス3万円(税抜)×14回 (7年リース)

ご成約特典 楽しみました! ETCやCDデッキプレゼント!  
※工賃別途月々100円(税抜) ※他割引・他サービス併用不可

車両代諸費用込

7年分の税金

車検代2回分

車の基本料金が全部コミ!!

オイル交換13回分

ドアバイザー

フロアマット

カーナビ、ETC等カスタマイズOK!!

月々1万円から乗れる **フラット7** とは

**車輦代** 購入時にかかる登録費用・マット・バイザーの備品込み

**メンテナンステ** 7年間分の車検代・オイル交換が込み

**税金** 7年間分の自動車にかかる税金込み

7年間の維持費を軽減!  
174.3万円 ローン 136.1万円 リース  
最大差 **約40万円**

リース期間満了後は選べる4つの選択肢!

- 1 新しい車に乗り換え
- 2 同じ車に乗り続ける
- 3 車を買取る
- 4 車を返却する

よくあるご質問!!

Q 「リース=借りる」というイメージに抵抗があるけど...

A 「分割払い」という点ではオートローンと同じです。さらに、オートローンには含まれない必要経費まで一度に分割できます。リース中は買った場合と全く同じように使用できますし、希望ナンバーでも登録できます。

※別途、年2回ボーナス払い併用が必要となります。 ※詳細はHP、又は電話にてお問い合わせ下さい。

サマー  
キャンペーン  
7/31まで

当社指定  
新築分譲住宅

# 仲介手数料半額!!



ライズワン岐阜店は安心して任せられる不動産会社です

随時受付中!!

## 予約制住宅ローン相談

明るく気さくな女性スタッフがキメ細やかに対応させていただきます。  
女性ならではの目線でお客様を完全サポート!!

シングル女性 転職したばかり 他にローンが 自営業 なんだけど...

経験豊富な住宅ローンアドバイザーが  
お客様の生活設計を考慮した上で  
的確なアドバイスをさせていただきます。



塩谷 佳寿美

- 宅地建物取引士
- 住宅ローンアドバイザー
- 整理収納アドバイザー

他にも多数物件あり!

ライズワン 岐阜

役立つ情報あるかも!  
スタッフブログ毎週更新中!!

内覧予約・お問い合わせは  
☎058-215-7221

### おすすめ新築分譲住宅 ▶ 土地・建物・外構・消費税もコミコミ 内覧予約受付中!!

<p><b>1 岐阜市一日市場</b> 「大木橋東」バス徒歩4分</p> <p>1号棟 <b>1,680</b>万円 (税込) 3台 土地45坪 頭金0円 / ボーナスタイム0円 月々返済 <b>43,900円</b></p> <p>木造2階建・4LDK ● 土地面積/149.17㎡(45.17坪) ● 築/2018年5月 ● 用途地域/第1種住居地域</p> <p>合渡小学校/岐阜西中学校 ● 建物面積98.14㎡(29.68坪) ● 建ぺい・容積/60%/200% ● 取引形態/仲介</p>	<p><b>2 岐阜市岩地</b> 「長森」駅徒歩7分</p> <p>3号棟 <b>1,690</b>万円 (税込) 3台 土地52坪 頭金0円 / ボーナスタイム0円 月々返済 <b>44,200円</b></p> <p>木造2階建・4LDK ● 土地面積/174.01㎡(52.63坪) ● 築/2018年3月 ● 用途地域/第1種住居地域</p> <p>長森東小学校/長森中学校 ● 建物面積/104.35㎡(31.56坪) ● 建ぺい・容積/60%/200% ● 取引形態/仲介</p>	<p><b>3 岐阜市大菅北</b> 「西岐阜」駅徒歩20分</p> <p>3号棟 <b>1,790</b>万円 (税込) 2台 土地48坪 頭金0円 / ボーナスタイム0円 月々返済 <b>46,800円</b></p> <p>木造2階建・4LDK ● 土地面積/161.41㎡(48.82坪) ● 築/2018年2月 ● 用途地域/第1種住居地域</p> <p>鏡島小学校/精華中学校 ● 建物面積/104.35㎡(31.56坪) ● 建ぺい・容積/60%/200% ● 取引形態/仲介</p>	<p><b>4 岐阜市東中島</b> 「手力」駅徒歩16分</p> <p>2号棟 <b>1,890</b>万円 (税込) 2台 土地58坪 頭金0円 / ボーナスタイム0円 月々返済 <b>49,400円</b></p> <p>木造2階建・4LDK ● 土地面積/193.96㎡(58.06坪) ● 築/2018年4月 ● 用途地域/準工業地域</p> <p>長森南小学校/長森南中学校 ● 建物面積102.69㎡(31.06坪) ● 建ぺい・容積/60%/200% ● 取引形態/仲介</p>
<p><b>5 岐阜市長良雄総</b> 「おぶき公民館前」バス徒歩3分</p> <p>1号棟 <b>1,980</b>万円 (税込) 4台 土地67坪 頭金0円 / ボーナスタイム0円 月々返済 <b>51,800円</b></p> <p>木造2階建・4LDK ● 土地面積/224.70㎡(67.97坪) ● 築/2018年5月 ● 用途地域/第1種中高層住居専用地域</p> <p>長良東小学校/東長良中学校 ● 建物面積105.17㎡(31.81坪) ● 建ぺい・容積/60%/200% ● 取引形態/仲介</p>	<p><b>6 岐阜市永楽町</b> 「長森」駅徒歩21分</p> <p>1号棟 <b>1,990</b>万円 (税込) 3台 土地41坪 頭金0円 / ボーナスタイム0円 月々返済 <b>52,000円</b></p> <p>木造2階建・4LDK ● 土地面積/138.63㎡(41.93坪) ● 築/2018年3月 ● 用途地域/第1種住居地域</p> <p>長森西小学校/長森中学校 ● 建物面積/93.96㎡(28.42坪) ● 建ぺい・容積/60%/200% ● 取引形態/仲介</p>	<p><b>7 岐阜市西中島</b> 「西中島」バス徒歩3分</p> <p>3号棟 <b>1,990</b>万円 (税込) 2台 土地84坪 頭金0円 / ボーナスタイム0円 月々返済 <b>52,000円</b></p> <p>木造2階建・4LDK ● 土地面積/273.69㎡(84.60坪) ● 築/2018年4月 ● 用途地域/第2種中高層住居専用地域</p> <p>島小学校/島中学校 ● 建物面積/103.52㎡(31.31坪) ● 建ぺい・容積/60%/150% ● 取引形態/仲介</p>	<p><b>8 岐阜市岩地</b> 「長森」駅徒歩10分</p> <p>1号棟 <b>2,180</b>万円 (税込) 3台 土地52坪 頭金0円 / ボーナスタイム0円 月々返済 <b>57,000円</b></p> <p>木造2階建・4LDK ● 土地面積/175.07㎡(52.95坪) ● 築/2018年5月 ● 用途地域/第2種住居地域</p> <p>長森東小学校/長森中学校 ● 建物面積105.99㎡(32.06坪) ● 建ぺい・容積/60%/200% ● 取引形態/仲介</p>
<p><b>9 岐阜市塩町</b> 「塩町」バス徒歩1分</p> <p>2号棟 <b>2,190</b>万円 (税込) 3台 土地41坪 頭金0円 / ボーナスタイム0円 月々返済 <b>57,300円</b></p> <p>木造2階建・4LDK ● 土地面積/135.70㎡(41.04坪) ● 築/2018年5月 ● 用途地域/第2種中高層住居専用地域</p> <p>本荘小学校/長森中学校 ● 建物面積103.52㎡(31.31坪) ● 建ぺい・容積/60%/200% ● 取引形態/仲介</p>	<p><b>10 岐阜市水主町</b> 「城南郵便局前」バス徒歩4分</p> <p>1号棟 <b>2,280</b>万円 (税込) 3台 土地45坪 頭金0円 / ボーナスタイム0円 月々返済 <b>59,600円</b></p> <p>木造2階建・4LDK ● 土地面積/150.33㎡(45.47坪) ● 築/2018年7月 ● 用途地域/第1種住居地域</p> <p>苗部小学校/加納中学校 ● 建物面積106.00㎡(32.06坪) ● 建ぺい・容積/60%/200% ● 取引形態/仲介</p>	<p><b>11 岐阜市柳津町南塚</b> 「柳津」駅徒歩10分</p> <p>2号棟 <b>2,280</b>万円 (税込) 3台 土地74坪 頭金0円 / ボーナスタイム0円 月々返済 <b>59,600円</b></p> <p>木造2階建・4LDK ● 土地面積/247.89㎡(74.98坪) ● 築/2018年5月 ● 用途地域/第1種住居地域</p> <p>柳津小学校/境川中学校 ● 建物面積105.58㎡(31.93坪) ● 建ぺい・容積/60%/200% ● 取引形態/仲介</p>	<p><b>12 岐阜市西鶉</b> 「中鶉」駅徒歩5分</p> <p>3号棟 <b>2,280</b>万円 (税込) 2台 土地60坪 頭金0円 / ボーナスタイム0円 月々返済 <b>59,600円</b></p> <p>木造2階建・4LDK ● 土地面積/200.86㎡(60.76坪) ● 築/2018年7月 ● 用途地域/第1種住居地域</p> <p>鶉小学校/境川中学校 ● 建物面積106.00㎡(32.06坪) ● 建ぺい・容積/60%/200% ● 取引形態/仲介</p>
<p><b>13 岐阜市本荘中ノ町</b> 「西岐阜」駅徒歩14分</p> <p>1号棟 <b>2,290</b>万円 (税込) 2台 土地37坪 頭金0円 / ボーナスタイム0円 月々返済 <b>59,900円</b></p> <p>木造2階建・4LDK ● 土地面積/122.65㎡(37.10坪) ● 築/2018年5月 ● 用途地域/工業地域</p> <p>本荘小学校/本荘中学校 ● 建物面積99.22㎡(30.01坪) ● 建ぺい・容積/90%/272% ● 取引形態/仲介</p>	<p><b>14 岐阜市則武西</b> 「則武」バス徒歩3分</p> <p>1号棟 <b>2,290</b>万円 (税込) 3台 土地40坪 頭金0円 / ボーナスタイム0円 月々返済 <b>59,900円</b></p> <p>木造2階建・4LDK ● 土地面積/134.65㎡(40.73坪) ● 築/2018年6月 ● 用途地域/第2種中高層住居専用地域</p> <p>則武小学校/岐阜清流中学校 ● 建物面積93.96㎡(28.42坪) ● 建ぺい・容積/60%/200% ● 取引形態/仲介</p>	<p><b>15 岐阜市北一色</b> 「細細」駅徒歩16分</p> <p>4号棟 <b>2,290</b>万円 (税込) 2台 土地40坪 頭金0円 / ボーナスタイム0円 月々返済 <b>59,900円</b></p> <p>木造2階建・4LDK ● 土地面積/133.29㎡(40.82坪) ● 築/2018年3月 ● 用途地域/第1種住居地域</p> <p>長森西小学校/長森中学校 ● 建物面積106.00㎡(32.06坪) ● 建ぺい・容積/60%/200% ● 取引形態/仲介</p>	<p><b>16 岐阜市下土居</b> 「青山中学校南」バス徒歩3分</p> <p>1号棟 <b>2,480</b>万円 (税込) 3台 土地44坪 頭金0円 / ボーナスタイム0円 月々返済 <b>64,900円</b></p> <p>木造2階建・4LDK ● 土地面積/147.76㎡(44.69坪) ● 築/2018年6月 ● 用途地域/第2種中高層住居専用地域</p> <p>下土居小学校/青山中学校 ● 建物面積104.77㎡(31.69坪) ● 建ぺい・容積/60%/200% ● 取引形態/仲介</p>
<p><b>17 岐阜市金竜町</b> 「名鉄岐阜」駅徒歩13分</p> <p>1号棟 <b>2,490</b>万円 (税込) 3台 土地42坪 頭金0円 / ボーナスタイム0円 月々返済 <b>65,100円</b></p> <p>木造2階建・4LDK ● 土地面積/139.87㎡(42.31坪) ● 築/2018年5月 ● 用途地域/商業地域</p> <p>梅林小学校/梅林中学校 ● 建物面積99.22㎡(30.01坪) ● 建ぺい・容積/90%/272% ● 取引形態/仲介</p>	<p><b>18 岐阜市鷺山東</b> 「せみ」バス徒歩2分</p> <p>1号棟 <b>2,780</b>万円 (税込) 3台 土地43坪 頭金0円 / ボーナスタイム0円 月々返済 <b>72,700円</b></p> <p>木造2階建・4LDK ● 土地面積/142.99㎡(43.25坪) ● 築/2018年6月 ● 用途地域/第2種中高層住居専用地域</p> <p>鷺山小学校/青山中学校 ● 建物面積104.35㎡(31.56坪) ● 建ぺい・容積/60%/200% ● 取引形態/仲介</p>	<p><b>19 岐阜市領下</b> 「加納」駅徒歩17分</p> <p>1号棟 <b>2,880</b>万円 (税込) 3台 土地49坪 頭金0円 / ボーナスタイム0円 月々返済 <b>75,300円</b></p> <p>木造2階建・4LDK ● 土地面積/163.60㎡(49.48坪) ● 築/2018年5月 ● 用途地域/準工業地域</p> <p>原見小学校/原見中学校 ● 建物面積103.53㎡(31.31坪) ● 建ぺい・容積/60%/200% ● 取引形態/仲介</p>	<p><b>20 各務原市那加苜原</b> 「土山」バス徒歩5分</p> <p>1号棟 <b>1,980</b>万円 (税込) 2台 土地72坪 頭金0円 / ボーナスタイム0円 月々返済 <b>51,800円</b></p> <p>木造2階建・4LDK ● 土地面積/239.45㎡(72.43坪) ● 築/2018年5月 ● 用途地域/第1種住居地域</p> <p>那加苜原小学校/那加苜原中学校 ● 建物面積106.00㎡(32.06坪) ● 建ぺい・容積/60%/200% ● 取引形態/仲介</p>

\*月々返済金額は35年返済、金利0.55%、3年固定、借入金額は物件価格で算出しております。  
※お客様の審査状況により借入金額、条件等は異なります。詳しくはお問い合わせ下さい。※仲介手数料半額キャンペーンについて、取引価格の3%+6万円に消費税を課した金額に対するの半額となります。諸条件がございます。詳しくはスタッフにお問い合わせください。

## 売却物件大募集!

土地・一戸建て・マンション  
安心の無料3点サポートにてお手伝い

相談 査定 広告

特に茜部・鶉・西川手・笠松エリアの物件急募!



## センチュリー21 ライズワン 岐阜店

☎058-215-7221

岐阜市西川手8丁目9-1 営業時間 9:00~18:00 [水曜定休]

本店 大垣市楽田町2丁目1727-6

建設業/岐阜県知事許可(般-28)第200889号 宅建業/岐阜県知事免許(3)第4357号

(社)岐阜県宅地建物取引業協会会員/東海不動産公正取引協議会加盟

建築士事務所登録番号/岐阜県知事登録第11245号 広告制作年月日/2018年6月5日 広告有効期限2018年6月30日



August 2018

gifu city sakura

# Housing

ハウジング

楽天NET。LINE@友だち限定  
楽天サプライズクーポン無料配信中!



LINE@ 友だち追加

ID: @sakuranet

LINEの「友だち追加」からID検索!  
または「QRコード」で登録してね!

## 新築 粟野西8丁目

岐阜市 岐阜バス「粟野西6丁目」停約110m  
**A棟2,430万円**

土地: 70.03坪 建物: 35.57坪 4LDK  
231.51㎡ 117.59㎡ +WIC

岩野田北小学校区 岩野田中学校区

小学校徒歩10分以内  
 中学校徒歩10分以内  
 即入居可  
 クローゼット  
 仲介手数料不要  
 オール電化

認定低炭素住宅&オール電化!  
近隣にはVdrug・パロートミダヤ

長良エリアから車で少し北上した粟野地区。緑に囲まれた閑静な住宅街。心地よい空気と温かな陽ざしを感じる♪健康で、光熱費が少なく済む認定低炭素住宅で暮らませんか?

### Life Information

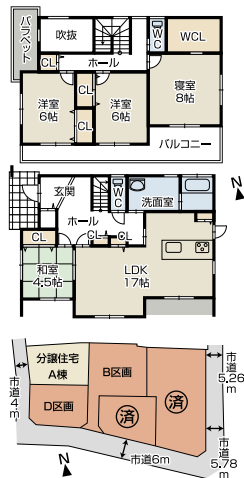


- 岩野田北小学校 .....約810m(徒歩約10分)
- 岩野田中学校 .....約650m(徒歩約8分)
- パロートミダヤ .....約1.0km(車約2分)
- セブンイレブン .....約1.3km(車約3分)

〒岐阜市粟野西8丁目1番1 岐阜バス「粟野西6丁目」停約110m 敷6区画 画1区画 価2,430万円(税込) 諸上下水道取負担金25万円別途 田231.51㎡(70.03坪) 建117.59㎡(35.57坪) 窓50% 窓80% 障木造ガルバリウム鋼板葺2階建 宅地 団第一種低層住居専用地域 西側幅員約4mの市道に約11.7m接する 園公共上下水道、中部電力(オール電化) 園平成30年3月【売主】



シンプルで上品な佇まい。おしゃれな小窓が明るい家を演出。



岐阜県宅地建物取引業協会会員  
岐阜県知事免許(5)第3785号  
岐阜県知事免許(般-26)第16980号

株式会社フクタハウス  
関市栄町5-17-1

☎0575-24-8422  
☎0120-23-8422

## 土地 岐阜市中1丁目

岐阜市 岐阜バス「中2丁目」停車徒歩3分  
**680万円~750万円**

土地: 214.06~214.89㎡ / 64.75~65.00坪

西郷小学校区 岐北中学校区

仲介手数料不要  
 OK  
 50坪以上整形地  
 公園徒歩5分以内  
 晴あたり良

自由設計可能な建築条件なし&  
売主物件につき仲介手数料不要!!

スーパーや公園、薬局も近く生活環境の整った好物件。のどかな住宅地で、周囲には図書館もありファミリーや新婚さんにもオススメ。建築条件なしにつき自由な設計で憧れのマイホームを。

### Life Information

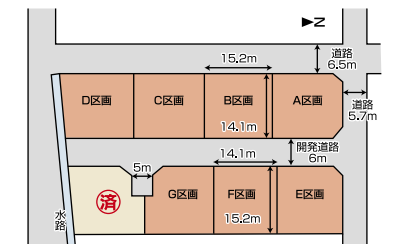


- 西郷小学校 .....約1.3km(徒歩約16分)
- 岐北中学校 .....約1.2km(徒歩約15分)
- スーパー三心 .....約600m(徒歩約8分)
- クスリのアオキ .....約470m(徒歩約6分)
- 谷村クリニック .....約950m(徒歩約12分)
- 西郷中公園 .....約90m(徒歩約1分)

〒岐阜市中1丁目41番地1他 岐阜バス「中2丁目」停車徒歩3分 敷8区画 画8区画 価680万~750万円 諸上下水道引込工事432,000円(受益者負担金230/㎡) 田214.06㎡(64.75坪)~214.89㎡(65.00坪) 窓50% 窓60% 窓200% 園宅地 団第一種中高層住宅地域 園西側公道6.5m、北側公道5.7m 園岐阜市指定ま開第1号の145【売主】



建築条件無し!生活環境の整った好物件。



A区画	65.00坪 / 214.89㎡	730万円
B区画	65.00坪 / 214.88㎡	730万円
C区画	65.00坪 / 214.88㎡	730万円
D区画	65.00坪 / 214.89㎡	750万円
E区画	65.00坪 / 214.89㎡	730万円
F区画	65.00坪 / 214.89㎡	700万円
G区画	64.75坪 / 214.07㎡	680万円

岐阜県宅地建物取引業協会  
岐阜県知事(10)第2509号

(有)高橋地所

岐阜市西野町7丁目17番地

☎058-252-0052(代)