

SAKURA

Gifu City - Lots of "Likes♡"

岐阜市咲楽

岐阜市内全172,000部
無料戸別ポストイン

2018
October

10

TAKE FREE

http://sakura-world.net 2018年9月5日発行(毎月5日発行) ぎふ咲楽NET 第210号別冊 岐阜市版咲楽 発行・編集 ㈱アドキット インフォメーション

リノベーション、エクステリアとガーデニングで 秋を感じる心地いい暮らし

この秋、食とイベントで おいしい「と」ハッピーを 体感するー!

岐阜県 広報 岐阜県からのお知らせ

連続テレビ小説
「半分、青い。」の舞台として
話題の東美濃エリア

魅力満載の東美濃を
楽しくお得に巡ろう!

今月の市政情報

GIFU City News

岐阜cityDNA咲楽ごっこ伝道師
岐阜大学 特任教授
清流の国ぎふ 防災・減災センター長
杉戸 真太さん

わたしたちの学校へようこそ
岐阜市立方県小学校

キッズのお仕事体験
雑誌の記者&編集者になりたい!

今月のわがまち図鑑
岐阜県図書館

元気100倍!岐阜市チルドレン
ぎふ木育キャラバン
段ボールでおもしろ自販機をつくろう

悠悠自適 季と遊び
夏の終わりの長良川

中腹にある石垣発見で見えてきた歴史もあり
金華山の
新しい魅力を発見!

LOVE
MY
HOME
TOWN

結ぶ、育む、花開く笑顔のまち

ad-kit.

岐阜市咲楽 × Instagram

本誌掲載情報とその場で使える
sakura×Instagramクーポンをゲット!
ぎふ咲楽公式アカウント
gifu_sakura
インスタアプリ内上部(検索) 右横の「@」マークを
タップして読み込んでね→



スマホでもPCでも
咲楽クーポン!
Q サクラワールド (検索)
http://sakura-world.net



LINE@
sakanet
友だち追加で
LINE限定
クーポンGET!



特集
Special Features

県民のお知らせ
Pref. News

住まい・暮らし
Life Style

市政ニュース
City News

スクール・園い事
Schools

イベント
Events

健康
Body Care Salon

ビューティーサロン
Beauty Salon

わがまちグルメ
Delicious Foods

求人
Career



注文住宅
だからできる
選べる
ライフスタイル

注文住宅
実績2,600棟超
イワタが誇る
自由設計



- ✓ 新築・建替えをご検討の方、
- ✓ 注文住宅をお考えの方、
- ✓ 分譲住宅をお探しの方、
- ✓ 土地からお探しの方、

住まいのことはイワタ建設へ
お気軽にご相談ください!

New!! 新分譲地 **岐阜市 茜部菱野** 茜部小校区
Gifu city ryouse

全5棟着工開始!! **10月** 完成予定

C棟 適材適所の収納が揃う家 敷地面積 / 59.6坪 (197.20㎡)
延床面積 / 34.9坪 (115.65㎡)

分譲価格 (土地+建物) **2,990万円** (税込) 頭金200万円、ボーナス返済0円 月々返済 **約73,042円** ※1

キッチン横にあると助かる食品庫。保存食などストックができて安心!

クローゼットは4帖の広さがあり、使い勝手が良く重宝します。

■物件概要 ●所在地 / 岐阜市茜部菱野4丁目68番 他4筆 ●交通 / コミュニティバス「菱野4丁目」停より徒歩約3分(0.2km) ●総区画数 / 5区画 ●今回販売戸数 / 5戸 ●構造 / 木造2階建 ●建築確認番号 / A棟確認サービス第KS118-1910-573号(H30.7.11)、B棟確認サービス第KS118-1910-574号(H30.7.11)、C棟確認サービス第KS118-1910-575号(H30.7.11) ●完成年月日 / H30.10月予定 ●建ぺい率 / 60% ●容積率 / 200% ●都市計画 / 市街化区域 ●用途地域 / 第一種住居地域 ●開発許可番号 / 岐阜市指令ま開第1号の7 ●設備 / 上下水道・中部電力・プロパンガス、給排水負担金として概算で20万円必要。 ●取引態様 / 売主

岐阜市 領下 厚見小校区
Gifu city ryouse

全3棟

新築分譲住宅 **販売価格** **2,920万円** (税込) 敷地面積 / 50.2坪 (166.24㎡) 延床面積 / 36.6坪 (121.17㎡)

A棟 分譲価格 **2,920万円** (税込) (土地+建物) 頭金200万円、ボーナス返済0円 月々返済 **約71,209円** ※1

リビングダイニングの両方と繋がる和室がポイント。より広く快適な家族団圓の空間!

3帖の広さがある納戸収納! 家族共有で使えて便利です。

■物件概要 ●所在地 / 岐阜県岐阜市領下1696番1 他2筆 ●交通 / 岐阜バス「厚見中学校前」停徒歩約8分(0.6km) ●総区画数 / 3区画 ●今回販売戸数 / 3戸 ●構造 / 木造2階 ●建築確認番号 / A棟確認サービス第KS118-1910-00486号(H30.6.13)、B棟確認サービス第KS118-1910-00499号(H30.6.15)、C棟確認サービス第KS118-1910-00490号(H30.6.13) ●完成年月日 / H30.9月予定 ●建ぺい率 / 60% ●容積率 / 200% ●都市計画 / 市街化区域 ●用途地域 / 第二種中高層住居専用地域 ●設備 / 上下水道・プロパンガス・中部電力。給排水負担金として概算で20万円必要。 ●取引態様 / 売主

毎週土・日販売会開催中!

岐阜/西濃/中濃/東濃/愛知
新築分譲件数拡大中!

お探しの
地域を
お問合せ
下さい!

無理のない
ご返済で
実現する
“マイホーム”



大丸開発の家づくりは

- ✓ 快適な広さを求めた建坪を展開
- ✓ 3帖のランドリースペースで収納便利
- ✓ 間口を広く、開放的な外構設計
- ✓ 人気の玄関収納やパントリーなど収納上手
- ✓ 汚れに強いセルフクリーニングの外壁
- ✓ 剛性の高い面パネル構造躯体2×4工法
- ✓ 10年保証のメンテナンス充実 …など

たくさんの想いを込めた家づくりをご覧ください
※分譲物件によって内容は異なります

低価格なのに高品質・充実した標準装備! 大丸開発の分譲住宅

岐阜市 岩崎13 B棟/5LDK
パントリー・インナーバルコニー
♀岐阜バス[三田洞] 敷地面積 244.86㎡(74.07坪)
バス停徒歩約5分 施工床面積 135.81㎡(41.08坪)

土地付分譲価格 **2,280万円** (税込) 月々の返済 **59,387円**
頭金・ボーナス払0円

●所在地/岐阜市大字岩崎河渡829番1の一部●総区画/4区画●販売戸数/1区画●用途地域/第二種中高層住居専用地域●建ぺい率/60%●容積率/160%●建物構造/木造2×4工法●建築確認番号/ぎ建住セ第1171852号●完成/平成30年6月予定●学区/若野田小学校区(約350m)●設備/公営水道・公共下水道・プロパンガス

岐阜市 琴塚11 B棟/4LDK
パントリー・シューズクローク
♀岐阜バス[佐兵衛新田] 敷地面積 226.61㎡(68.55坪)
バス停徒歩約4分 施工床面積 129.18㎡(39.08坪)

土地付分譲価格 **2,780万円** (税込) 月々の返済 **72,411円**
頭金・ボーナス払0円

●所在地/岐阜市琴塚11丁目20番17●総区画/4区画●販売戸数/1区画●用途地域/第二種中高層住居専用地域●建ぺい率/60%●容積率/200%●建物構造/木造2×4工法●建築確認番号/ぎ建住セ第11801465号●完成/平成30年9月●学区/長森東小学校区(約650m)●設備/公営水道・公共下水道・プロパンガス

岐阜市 蔵前1 D棟/4LDK
ワイドバルコニー、LDK・和室続間
♀373バス[高田西] 敷地面積 187.49㎡(56.71坪)
バス停徒歩約3分 施工床面積 110.97㎡(33.57坪)

土地付分譲価格 **2,480万円** (税込) 月々の返済 **64,597円**
頭金・ボーナス払0円

●所在地/岐阜市蔵前6丁目21-3の一部●総区画/5区画●販売戸数/1区画●用途地域/第一種住居地域●建ぺい率/60%●容積率/189.44%●建物構造/木造2×4工法●建築確認番号/ぎ建住セ第KS117-1910-01151号●完成/平成30年4月●学区/長森南小学校区(約1km)●設備/公営水道・公共下水道・プロパンガス

岐阜市 中4 A棟/5LDK
全居室収納、南東角地
♀岐阜バス[中2丁目] 敷地面積 260.95㎡(78.94坪)
バス停徒歩約3分 施工床面積 129.18㎡(39.08坪)

土地付分譲価格 **2,380万円** (税込) 月々の返済 **61,992円**
頭金・ボーナス払0円

●所在地/岐阜市中2丁目44番1●総区画/4区画●販売戸数/1区画●用途地域/第一種中高層住居専用地域●建ぺい率/70%●容積率/200%●建物構造/木造2×4工法●建築確認番号/ぎ建住セ第1173434号●完成/平成30年8月●学区/西郷小学校区(約1.2km)●設備/公営水道・公共下水道・プロパンガス

岐阜市 東鶉11 C棟/5LDK
パントリー・インナーバルコニー
♀岐阜バス[東鶉7丁目] 敷地面積 244.45㎡(73.94坪)
バス停徒歩約4分 施工床面積 130.84㎡(39.58坪)

土地付分譲価格 **2,580万円** (税込) 月々の返済 **67,201円**
頭金・ボーナス払0円

●所在地/岐阜市東鶉5丁目15番3●総区画/4区画●販売戸数/1区画●用途地域/第一種住居地域●建ぺい率/60%●容積率/200%●建物構造/木造2×4工法●建築確認番号/ぎ建住セ第1173085号●完成/平成30年6月●学区/鶉小学校区(約950m)●設備/公営水道・公共下水道・プロパンガス

岐阜市 西鶉1 西棟/4LDK
ウォークインクローゼット、インナーバルコニー
♀岐阜バス[中鶉] 敷地面積 254.73㎡(77.06坪)
バス停徒歩約2分 施工床面積 112.62㎡(34.07坪)

土地付分譲価格 **2,280万円** (税込) 月々の返済 **59,387円**
頭金・ボーナス払0円

●所在地/岐阜市西鶉3丁目125番●総区画/2区画●販売戸数/1区画●用途地域/第一種住居地域●建ぺい率/60%●容積率/160%●建物構造/木造2×4工法●建築確認番号/ぎ建住セ第1172448号●完成/平成30年4月●学区/鶉小学校区(約700m)●設備/公営水道・浄化槽・プロパンガス

岐阜市 西改田3 E棟/4LDK
和室続間、フリースペース2帖
♀岐阜バス[松ノ木] 敷地面積 159.80㎡(48.34坪)
バス停徒歩約4分 施工床面積 107.24㎡(32.44坪)

土地付分譲価格 **2,080万円** (税込) 月々の返済 **54,178円**
頭金・ボーナス払0円

●所在地/岐阜市西改田先道44番7●総区画/5区画●販売戸数/1区画●用途地域/第一種低層住居専用地域●建ぺい率/50%●容積率/80%●建物構造/木造2×4工法●建築確認番号/ぎ建住セ第1180044号●完成/平成30年8月●学区/七郷小学校区(約1km)●設備/公営水道・公共下水道・プロパンガス

瑞穂市 古橋17 D棟/5LDK
シューズクローク、パントリー
♀みずほバス[南小学校] 敷地面積 266.77㎡(80.70坪)
バス停徒歩約5分 施工床面積 134.57㎡(40.71坪)

土地付分譲価格 **2,480万円** (税込) 月々の返済 **64,597円**
頭金・ボーナス払0円

●所在地/瑞穂市古橋宇土海道1477番9●総区画/5区画●販売戸数/1区画●用途地域/第一種中高層住居専用地域●建ぺい率/60%●容積率/200%●建物構造/木造2×4工法●建築確認番号/ぎ建住セ第1173352号●完成/平成30年7月●学区/南小学校区(約230m)●設備/公営水道・浄化槽・プロパンガス

岐阜市 北一色 B棟/5LDK
シューズクローク、パントリー
♀岐阜バス[長森本町] 敷地面積 260.74㎡(78.87坪)
バス停徒歩約3分 施工床面積 135.81㎡(41.08坪)

土地付分譲価格 **2,930万円** (税込) 月々の返済 **76,317円**
頭金・ボーナス払0円

●所在地/岐阜市北一色8丁目5番5の一部●総区画/2区画●販売戸数/1区画●用途地域/第一種中高層住居専用地域●建ぺい率/60%●容積率/200%●建物構造/木造2×4工法●建築確認番号/ぎ建住セ第1180394号●完成/平成30年10月●学区/長森西小学校区(約1.2km)●設備/公営水道・公共下水道・プロパンガス

ホームページで詳細をチェック!

週末の販売会・イベント情報配信中!
最新物件情報! 物件周辺環境など、比較検討できます

他にも
情報取り扱い規則上
一般公開できない
物件が多くあります



第3者機関による安心の10年保証住宅

岐阜エリア10年連続
着工件数
No.1

※岐阜県内企業 [H17年4月~H27年3月]
岐阜県下着工件数 (棟) 住宅産業研究所調べ

表示の返済例は当社提携銀行住宅ローンを利用、物件価格を全額借入れた場合の返済例です。35年返済、変動金利0.52%(平成30年8月28日)、6年目以降の返済額は異なります。年取その他条件により融資金額は異なります。詳しくは金融機関の各種融資案内をご覧ください。 ※完成前物件の写真はイメージです。実際の外観とは異なります。 ※広告制作日/平成30年8月28日/有効期間 平成30年9月30日

全国宅地建物取引業保証協会(社)岐阜県宅地建物取引業協会会員東海不動産公正取引協議会加盟事業者 岐阜県知事(8)3161号
一般建設業岐阜県知事許可(般-14)岐阜県知事登録第10894号

大丸開発(株) 大丸開発(株)一級建築事務所
http://www.daimaru-d.jp

〒501-6001 羽島郡岐南町上印食8丁目82番地 大丸開発

お問い合わせ・ご相談専用ダイヤル 携帯・PHS OK!

0120-259-678



3世代に住み継がれる
塗り壁と無垢と外張りW断熱+全館空調の家

モデルハウス大好評公開中

瑞穂市の
MODEL HOUSE 売却予約受付中



賢い家づくり相談会

私たちハウスペランナーが家づくりのお手伝いをいたします。

- 一級建築士 宅地建物取引士
- 2級ファイナンシャルプランニング技能士

予約制



30年度 補助金事業開始

平成30年度地域型住宅グリーン化事業

長寿命型	長期優良住宅	100万円
高度省エネ型	認定低炭素住宅	100万円
	性能向上計画認定住宅	100万円
	ゼロ・エネルギー住宅	140万円

※補助金申請には枠に限りがあります。お早目にお問い合わせ下さい。

土地+建物+家具一式+外構+消費税

販売価格 **3,790万円** (税込)
価格は引き渡し
条件により応相談

※ご予約いただければ平日も見学可能です。ご希望の方は下記までご連絡ください。

穂積駅すぐの人気区画!

ACCESS MAP 現地案内図



会場 | 瑞穂市生津外宮前町1丁目48番
ナビ検索時は「瑞穂市生津外宮前町1丁目81-1」と入力して下さい。



来場者特典 (※限定20冊)
複雑な不動産税制をわかりやすく解説!
「あなたの不動産税金は」進呈!

●所在地: 岐阜県瑞穂市生津外宮前町1丁目48番 ●交通: JR東海道本線「穂積」駅徒歩約11分 ●地目: 宅地
●都市計画: 市街化区域 ●用途地域: 第1種住居地域 ●建蔽率: 60% ●容積率: 160% ●総区画数: 2戸 ●
販売戸数: 分譲住宅1戸、土地1区 ●接面道路: 南側道路4.0m ●私道負担面積: なし ●主要設備: 中部電力、公
営上水道、合併浄化槽 ●取得に伴う費用: 印紙代、登記費用、保険料、借入諸費用など別途必要。 ●取引形態:
売主 ●所属団体名: (公社) 岐阜県宅地建物取引業協会会員 ●広告有効期限: 平成30年10月31日 ※この土地
は土地売買契約後3ヶ月以内に、当社と建物の建築請負契約を締結することを条件に販売します。この期間内に建築
請負契約を締結されなかった場合は、土地売買契約は白紙となり、受領した手付金等の土地代金は全てお返します。



美濃善不動産株式会社

土地・建物の売買 アパート・マンションの賃貸 建築の設計・請負・リフォーム

(公社)全日本不動産協会会員・東海不動産公正取引協議会加盟岐阜県知事(第12)第1918号

本社 岐阜市西荘2丁目8番5号 (環状線沿い)
営業/9:00~19:00 年中無休(年末年始を除く)
☎0120-001-033 ☎058-253-2223

岐阜東店 岐阜市北一色3丁目9番1号 (環状線沿い、岐阜東バイパス156号沿い)
営業/9:00~18:00 水曜定休
☎058-215-1122

長良店 岐阜市長良西野前41-3 (環状線沿い)
営業/9:00~18:00 水曜定休
☎058-215-1100

駅前店 岐阜市神田町8丁目17 (名鉄岐阜駅徒歩2分)
営業/9:00~18:00 水曜定休
☎058-265-2223

南店 岐阜市柳津町本郷3丁目187-1 (イオン柳津店西側)
営業/9:00~18:00 水曜定休
☎058-372-3333

土地(売主) 岐阜市福富笠街道 全5区画 【建築条件なし】

58.14坪~63.16坪 569万円~618万円

岐阜バス「福富」駅 徒歩約1分
三輪南小学校(1,110m)
三輪中学校(1,950m)

A区画 192.22㎡ (58.14坪) 坪9.8万円
B区画 569万円 N50783
C区画 194.82㎡ (58.93坪) 坪9.8万円
D区画 197.95㎡ (59.87坪) 坪9.8万円
E区画 208.80㎡ (63.16坪) 坪9.8万円 618万円 N50786

●所在地/岐阜市福富笠街道171番1●総区画/5区画
●販売区画/4区画●用途地域/第一種中高層住居専用地域●建ぺい率/60%●容積率/160%●地目/宅地●現況/造成済(上下水道宅地内引込済)●設備/公営水道・プロパンガス・公共下水道●引渡/相談【売主】

中古住宅 岐阜市中川原

土地/70.69㎡(21.38坪)
建物/122.23㎡(36.97坪)
5DK 400万円

長良東小学校(2,220m)・東長良中学校(2,240m)
岐阜バス「中川原」バス停 徒歩5分

- 構造/鉄骨造3階建●築/昭和55年6月●設備/公営水道・都市ガス・公共下水道●現況/居住中

◆No.48836【媒介】<225> 案内可

中古住宅 損斐郡大野町稲富

土地/715.14㎡(216.32坪)
建物/260.48㎡(78.79坪)
6DK 500万円

北小学校(1,060m)・大野中学校(2,860m)
岐阜バス「上更地集合所前」バス停 徒歩7分

- 構造/木造平家建●築/昭和45年12月●設備/公営水道・浄化槽●現況/空

◆No.49255【媒介】<297> 案内可

中古住宅 本巣市根尾高尾

土地/427.00㎡(129.16坪)
建物/141.18㎡(42.70坪)
2LDK 900万円

根尾小学校(6,260m)/根尾中学校(7,180m)
樽見鉄道「高尾」駅 徒歩21分

- 構造/木造鉄骨造2階建●築/平成15年11月●設備/公営水道・プロパンガス・浄化槽●現況/居住中

◆No.47886【媒介】<87> 案内可

中古住宅 岐阜市雲雀ヶ丘

土地/150.11㎡(45.40坪)
建物/105.99㎡(32.06坪)
5DK 1,400万円

本荘小学校(780m)・本荘中学校(200m)
岐阜バス「森屋」バス停 徒歩5分

- 構造/木造2階建●築/昭和62年6月●設備/井戸・プロパンガス・公共下水道●現況/空

◆No.51664【媒介】<46> 案内可

中古住宅 美濃加茂市加茂野町

土地/193.41㎡(58.50坪)
建物/81.98㎡(24.79坪)
2LDK 1,498万円

加茂野小学校(910m)/西中学校(2,900m)
長良川鉄道「加茂野」駅 徒歩11分

- 構造/木造平家建●築/平成12年2月●設備/公営水道・オール電化・浄化槽●現況/空

外壁塗装、屋根塗装、駐車場拡張工事、システムキッチン・システムバス・洗面化粧台・洗浄便器付トイレ新品交換、天井・壁クロス張替、畳表替、白蟻防蟻工事、給湯器新品

◆No.51896【媒介】<210> 案内可

中古住宅 岐阜市鷺山

土地/179.16㎡(54.19坪)
建物/134.70㎡(40.74坪)
4SLDK 1,600万円

鷺山小学校(980m)・青山中学校(910m)
岐阜バス「簡易保険前」バス停 徒歩2分

- 構造/鉄骨造2階建●築/平成3年10月●設備/公営水道・都市ガス・公共下水道●現況/空

◆No.51915【媒介】<266> 案内可

中古住宅 各務原市蘇原原亜町

土地/160.00㎡(48.40坪)
建物/122.50㎡(37.05坪)
4LDK 1,680万円

中央小学校(1,710m)・中央中学校(1,860m)
JR高山本線 蘇原駅より徒歩1分

- 構造/木造2階建●築/平成7年12月●設備/公営水道・都市ガス・公共下水道●現況/空

◆No.47891【媒介】<56> 案内可

中古住宅 岐阜市大菅南

土地/155.96㎡(47.17坪)
建物/131.65㎡(39.82坪)
5SDK 1,780万円

鏡島小学校(1,460m)・精華中学校(2,040m)
JR東海道本線「西岐阜」駅 徒歩19分

- 構造/木造2階建●築/平成8年9月●設備/井戸・都市ガス・公共下水道●現況/居住中

◆No.41007【媒介】<252> 案内可

中古住宅 各務原市蘇原緑町

土地/154.14㎡(46.62坪)
建物/103.63㎡(31.34坪)
3LDK 1,998万円

蘇原第二小学校(480m)・蘇原中学校(1,360m)
名鉄各務原線「六軒」駅 徒歩6分

- 構造/木造2階建●築/平成14年12月●設備/公営水道・プロパンガス・公共下水道●現況/空

H30年5月リフォーム済/屋根カバー、バルコニー防水、サッシガラス、コンセントプレート、モニターホン、ハウスクリーニング、システムキッチン、シャワー水栓、鏡交換、便座、全室クロス張替、一部ウッドタイル、一部クッションフロア

◆No.51428【媒介】<38> 案内可

中古住宅 岐阜市旦島中

土地/253.25㎡(76.60坪)
建物/144.69㎡(43.76坪)
6SDK 2,380万円

城西小学校(1,310m)・島中学校(1,370m)
岐阜バス「守口町」バス停 徒歩5分

- 構造/軽量鉄骨造2階建●築/平成6年4月●設備/公営水道・都市ガス・公共下水道●現況/空

パナホームの注文住宅

◆No.51337【媒介】<94> 案内可

中古住宅 岐阜市北一色5丁目

土地/204.98㎡(62.00坪)
建物/110.96㎡(40.74坪)
4SLDK 3,180万円

長森西小学校(410m)・長森中学校(810m)
名鉄各務原線「細畑」駅 徒歩22分

- 構造/木造2階建●築/平成25年11月●設備/公営水道・プロパンガス・公共下水道●現況/居住中

オール電化

◆No.50522【媒介】<74> 案内可

中古住宅 岐阜市西改田松の木

土地/161.00㎡(48.70坪)
建物/85.46㎡(25.85坪)
店舗付住宅 1,300万円

七郷小学校(1,260m)・岐阜西中学校(1,970m)
岐阜バス「松ノ木」バス停 徒歩9分

- 構造/木造2階建●築/平成16年1月●設備/井戸・プロパンガス・公共下水道●現況/空

◆No.50376【媒介】<281> 案内可

新着売買物件・賃貸そくそく更新中!
お探しの物件をご案内いたします

ホームページからのお問合せも受付中!
みのぜん 検索
スマホでも物件多数ご覧頂けます。

ミサワホーム 特別分譲フェア

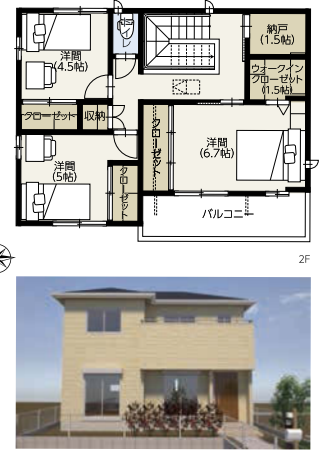
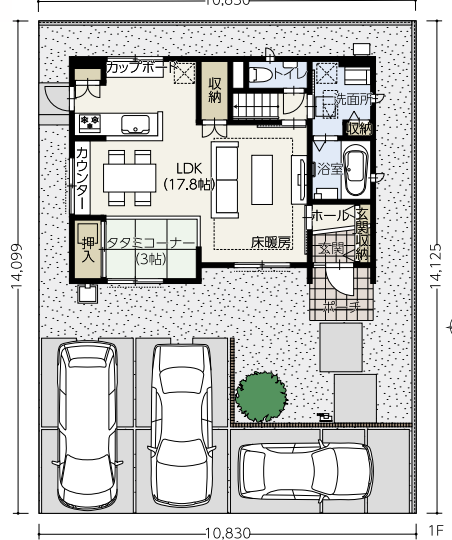
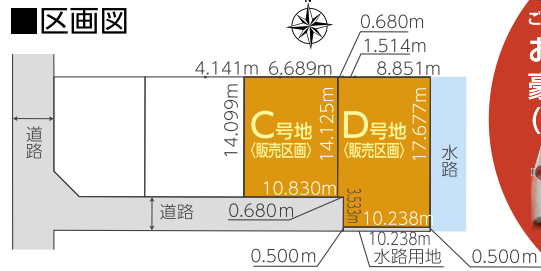
ご成約特典
掲載物件に9月までに成約されたお客様に
50万円分の家電プレゼント!
※詳しくはお問い合わせください

9/15(土) 16(日) 17(月) 祝 22(土) 23(日) 24(月) 祝
10:00 ▶ 17:00 皆様のご来場、お待ちしております。*外構工事中につきご容赦下さい

岐阜市 茜部 アルビオコート 茜部 C号地

●敷地面積/152.81㎡(46.22坪) ●延床面積/103.32㎡(31.25坪)
●1階床面積/52.80㎡(15.97坪) ●2階床面積/50.52㎡(15.28坪)
●建築確認番号/ぎ建住セ第1180469号(平成30年5月23日)

販売価格 **3,490万円** (税込)



※図面を基にした完成予想図です。

- 次世代省エネ
- エコジョーズ
- 大型バルコニー
- パントリー
- ウォークインクローゼット
- タタミコーナー
- 浴室乾燥機
- センターリビング
- 床暖房(ガス温水式)
- 照明

ご来場予約特典 限定20名様
ご見学の上、アンケートにお答えいただくと
お洒落な人気カフェの豪華ランチセット引換券を(1,500円相当)プレゼント!

※写真はバスタランチです
※事前予約していただいた方に限りです
※ご予約は下記フリーコールまで

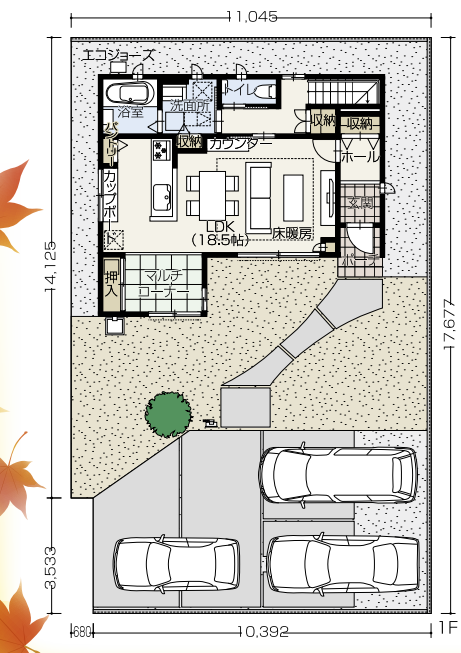
ご来場プレゼント
「クオカード」500円分プレゼント!
★各日限定5組
※1家族につき1枚とさせていただきます

Life Information

- JR「岐阜」駅.....3,800m(自転車約16分)
 - 岐阜バス「西部大川」停.....400m(徒歩約5分)
 - 西部小学校.....1,230m(徒歩約16分)
 - 加納中学校.....2,540m(徒歩約32分)
 - あかなベキッズクリニック.....1,270m(徒歩約16分)
 - 佐伯クリニック.....520m(徒歩約7分)
 - こいし整形外科リウマチ科クリニック.....260m(徒歩約4分)
 - 平松デンタルクリニック.....560m(徒歩約7分)
 - パロー.....970m(徒歩約13分)
 - カーマ.....530m(徒歩約7分)
 - スーパー三心.....1,060m(徒歩約14分)
- ※距離は地図上の計測です。
※徒歩分数は80mを1分、自転車は250mを1分で計算しています。

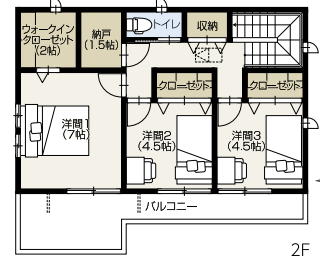


カーナビ▶岐阜市茜部大川一丁目 マップコード▶28 464 803 *28



D号地

●敷地面積/192.77㎡(58.31坪) ●延床面積/98.97㎡(29.93坪)
●1階床面積/51.76㎡(15.65坪) ●2階床面積/47.21㎡(14.28坪)
●建築確認番号/ぎ建住セ第1180470号(平成30年5月23日)



※図面を基にした完成予想図です。

- 次世代省エネ
- エコジョーズ
- ワイドバルコニー
- 浴室乾燥機
- センターリビング
- 床暖房(ガス温水式)
- 照明・カーテン
- ダイニングセット
- リビングセット
- エアコン2台

■「アルビオコート茜部」全体概要 ●所在地/岐阜県岐阜市西部大川一丁目42番の一部 ●交通/岐阜バス「西部大川」停徒歩約5分 ●地区画数/4区画 ●地目/宅地 ●都市計画/市街化区域 ●用途地域/準工業地域 ●建ぺい率/60% ●容積率/200% ●道路幅員/位置指定道路 幅員約4m ●設備/公共上下水道、都市ガス、中部電力 ●その他/景観法 ●取引態様/[売主]ミサワホーム株式会社 ●分譲住宅概要 ●所在地/岐阜県岐阜市西部大川一丁目42番2,3の一部 ●販売戸数/2戸 ●土地面積/152.81㎡(46.22坪)・192.77㎡(58.31坪) ●建物面積/103.32㎡(31.25坪)・98.97㎡(29.93坪) ●販売価格/税込3,490万円(C号地)・3,700万円(D号地) ●建物構造/木造2階建 ●建物完成/平成30年9月完成予定

広告制作日/平成30年9月7日現在 広告有効期限/平成30年9月末日
※先着順申込受付とさせていただきますので、売却済の場合はご容赦ください。

CLEVERLY HOME

あなたの暮らしに
フィットする住まい

SuFiT's 【スフィッツ】 誕生!

誕生キャンペーン&イベント開催!



クレバリーホーム岐阜店イベント

無料!!

※アンケートにご協力いただいた方

9/15 土 16 日 17 祝 22 土 23 日 24 月

AM10:00-PM18:00

<p>イベント 1</p> <p>限定50名様 お子さまも よろこぶ キャラクター抽選会</p> 	<p>イベント 2</p> <p>ドキドキ! ワクワク! ヨーヨー釣り</p> 
<p>イベント 3</p> <p>みんな大好き! 焼きそば</p>  <p><small>※お1人様1回、なくなり次第終了となります</small></p>	<p>イベント 4</p> <p>焼きたて美味しい! フランクフルト</p>  <p><small>※お1人様1回、なくなり次第終了となります</small></p>

※掲載のイラストはイメージです

SuFiT's 誕生フェア

豪華特典 **1**

SuFiT's 特別仕様にグレードアップ

+

豪華特典 **2**

ハイグレード設備にグレードアップ

+

豪華特典 **3**

人気家電パックプレゼント



全国限定

400棟

2018年
10月31日(水)
まで

※9月、10月の各月で
先着200棟となります。

※ご成約特典の内容はプランにより多少変更になる場合がございます。また、商品の製造中止等により、同等機種へ変更させていただく場合がございます。予めご了承ください。



岐阜店

クレバリーホーム

最新情報もチェック!!

cleverlygifu.jp



サマーホーム株式会社

岐阜県岐阜市正木中2丁目4-10 TEL.058-215-5559

建築業許可 岐阜県知事(般-22)第200568号
二級建築士事務所 岐阜県知事 第11260号



秀光ビルド
岐阜支店

常設
モデルハウス

9/1^土

リニューアル!!

イメージ
石塚 英彦

秀光ビルド岐阜店では、
店舗常設のモデルハウスが一部リニューアル。
建具や内装など最新設備を
新たにお披露目致します。
ぜひ一度ご来店下さい。

モデルハウスご来店の方
素敵なプレゼント
進呈!!

実際に見て触れて体感してください!

岐阜支店は常設モデルハウス2棟あります。

秀光ビルド
岐阜店

おすすめ物件

厳選3棟!!

NEW

岐阜市 岩田坂

4LDK+WIC

販売価格 (税込) **1,950万円**

■敷地面積/347.00㎡(約104.96坪) ■延床面積/106.00㎡(約32.06坪)

●所在地/岐阜市岩田坂三丁目 ●交通/岐阜バス「神池」駅徒歩約5分
●敷地面積/347.00㎡(約104.96坪) ●延床面積/106.00㎡(約32.06坪)
●土地権利/所有権 ●地目/宅地 ●用途地域/第一種中高層 ●建ぺい率/60% ●容積率/200% ●構造/木造2階建 ●完成時期/完成/平成30年5月完成済 ●他の法令上の制限/法22条区域、がけ条例 ●設備/タカラスタンダード ●接道/接道/西南側 幅員約4.6mに接道 ●引渡/相談 ●現況/建築中 ●学区/岩小学校・藍川中学要 ●建築確認番号/確認サービスKS118-1910-00082号 ●取引態様/仲介 ●売主/高富不動産有限公司 ●図面と現況が異なる場合は現状優先となります。

岐阜市 大洞緑山

4SLDK+書斎

販売価格 (税込) **2,180万円**

■敷地面積/184.77㎡(約55.89坪) ■延床面積/118.41㎡(約35.81坪)
■1F面積/62.10㎡(約18.78坪) ■2F面積/56.31㎡(約17.03坪)

●所在地/岐阜市大洞緑山一丁目3373番96 ●交通/岐阜バス「大洞団地口」駅徒歩約4分 ●敷地面積/184.77㎡(約55.89坪) ●延床面積/118.41㎡(約35.81坪)
●土地権利/所有権 ●地目/宅地 ●用途地域/無指定 ●都市計画/市街化調整区域 ●建ぺい率/50% ●容積率/80% ●構造/木造2階建 ●完成時期/平成30年8月末完成予定 ●駐車場/3台 ●設備/上下水道・オール電化 ●接道/北側幅員約6.0mに間口約12.0m接道 ●引渡/完成後 ●現況/建築中 ●学区/芥見東小学校(約1,000m)、藍川東中学校(約1,800m) ●備考/土砂災害警戒区域 ●建築確認番号/KS118-1910-00403号 ●取引態様/仲介 ●図面と現況が異なる場合は現状優先となります。

関市 上白金

4SLDK+WIC

販売価格 (税込) **2,380万円**

■敷地面積/198.36㎡(約60.00坪) ■延床面積/130.00㎡(約39.32坪)

●所在地/関市上白金新屋敷前925 ●交通/関市バス「あずま整形外科」駅徒歩約2分 ●敷地面積/198.36㎡(約60.00坪) ●延床面積/130.00㎡(約39.32坪)
●土地権利/所有権 ●地目/宅地 ●用途地域/無指定 ●都市計画/非線引き区域 ●建ぺい率/60% ●容積率/200% ●構造/木造2階建 ●完成時期/平成30年3月末完成済 ●設備/上下水道・プロパン ●接道/西側 幅員約4.0mに接道 ●備考/上下水道負担金 378,000円要 ●引渡/相談 ●現況/建築中 ●学区/金竜小学校・小田田中学校 ●備考/水道負担金432,000円が別途必要 ●KS117-1910-01189号(平成29年12月15日) ●取引態様/仲介 ●取引態様/売主((株)ドリームホーム) ●図面と現況が異なる場合は現状優先となります。

コミコミ価格 秀光ビルドなら **すべて標準装備** **703万円** (税抜) 万円~

コミコミ 建物以外の諸経費等

- 地盤調査
- 仮設工事
- 給排水工事
- 確認申請
- アフターメンテナンス
- 図面作成
- 瑕疵担保

コミコミ こだわり仕様

- LED照明
- 吹付断熱
- オール電化
- LowEガラス
- 玄関収納

選べる水回り設備 充実の一流メーカー

7+7 NORITZ Takara standard LIXIL TOTO

Shuko build
株式会社秀光ビルド
ホームページでは商品ラインナップや施工例写真がご覧いただけます。内覧会などイベント情報も随時更新

受付時間 10:00~18:30
秀光ビルド 検索
www.shukobuild.com

夢のマイホームへの第1歩、まずはお電話から
0120-333-289
一級建築士事務所・建築士事務所/国土交通大臣許可(般-23)第21945号
設計室/石川県知事 第12619号

住まいづくり館
~岐阜~
岐阜市西部大川1丁目61番1
TEL 058-242-9241



この秋、食とイベントで
おいしいとハッピー
 を体感する！

食欲の秋、芸術の秋、レジャーに楽しい秋がやってきます。
 秋晴れの下、家族や仲間でおでかけしてみませんか。
 少し先取りして、おいしい秋の味覚やイベントを紹介します。



長良ぶどう狩り

農園の中で自分で採ったぶどうをその場で食べよう！団体の場合は予約が必要ですが、個人は予約なしで利用できます。9月末まで(ただし、ぶどうの状態により変動あり)、ぶどう狩りを楽しめます。

受付場所／鵜飼大橋北詰の高架下
 (岐阜市雄総柳町5)

駐車場／あり

時間／10:00～16:00

料金／大人(中学生以上)
 1,600円(お土産つき)
 1,100円(お土産なし)
 小人(3歳～小学生)
 850円(お土産なし)

問合せ／長良川畔観光園芸組合
 Tel.058-231-3623
 またはTel.058-231-0497



直売所

雄総地区は各農園の直売所、志多見地区は長良川右岸道路沿いにに並ぶ直売所で、新鮮なぶどうを購入することができます。



長良果樹振興会 ぶどう部会 部会長
 坂井忠雄さん ご夫妻
 直売所を訪れるお客さん、1人ひとりに対応されている。

長良川右岸の
ぶどう園

生産者が丁寧に栽培した
おいしいぶどう

岐阜市長良地区は砂地で水はけが長く、おいしいぶどうが育つ地区。歴史が長く、経験豊富な生産者が丁寧にぶどうづくりをしています。

雨よけや病害虫予防のための傘かけや袋かけなど、収穫までほとんどが手作業で行なわれています。自然相手の仕事のため、納得のいくぶどうを収穫するために難しさをやたいへんな努力もあるとのことですが、「おいしいぶどうを食べたい」との思いから、生産者は毎年、一年かけて作業をしています。

9月はスチューベンやベリーAを中心に、新鮮なぶどうを販売しています。

スケジュール	
9:00	JKCドッグショー (同じ会場で22・23・24日の 3日間同時開催)
10:00	犬の運動会 (50m走、イス取りゲームなど 自由参加) 中日本訓練士会 アジリティ競技会
13:00	無料しつけ教室
14:00	JKC公認 災害救助犬実演



ブースもいろいろ

- ・広々ドッグラン
- ・災害時動物救助車両展示
- ・犬猫用品バザー
- ・犬猫譲渡会

「わんだフルまでい大使」
の災害救助犬
「じゃがいも」も来る!



動物フェスティバル in 長良川 2018

入場
無料

9/23日祝 9:00~16:00

会場 / リバーパークおぶさ
(岐阜グラウンドホテル前~河川芝生広場)
問合 / NPO法人日本動物介護センター
Tel.058-264-4454

ワンちゃん、動物好きさん、
集まろう!
愛犬と一緒にあでかけすること
ができるフェスティバル。広々とし
た芝生広場で毎年、開催されてい
ます。さまざまな犬種の技を見る
ことができるドッグショーや愛犬を
走らせることができるドッグラン
など、楽しいイベントがもりだくさ
ん。災害時に活躍する動物救助
車両の見学や、犬と猫の譲渡会
も行われます。



市民スタッフ
山本さんが推薦!

今回の企画を計画するにあたり、事前に岐阜
大学落語研究会を見学しました。
見学に行った日は講談のネタ見せでした。江
戸時代の大横綱「谷風」の人情噺を、活舌
のよい語り口で張扇を叩きながら語る姿に、全身
で引き込まれ、土俵上で苦戦する大横綱の風
貌が浮かびました。
一席が終わると他の部員が感想を伝え、先輩
による指導を受けて話芸を練り上げています。
県内外の近郊イベントへの参加依頼が多いこ
と(時には100件以上!)を知り、驚きました。

※市民スタッフは岐阜市民会館・岐阜市文化センターで実施する
イベントの企画や運営などの活動をするボランティアです。



市民スタッフが実際に見学して感動した「講談」ネタを
ながら家景郎くんが、
今回のチャレンジ企画で披露していただけます。
迫力のある臨場感あふれるネタをご堪能ください。

岐阜大学落語研究会から4名が出演
舞台芸術の世界でがんばる岐阜の個人や団
体を応援するチャレンジ企画の第4弾。市民ス
タッフが実際に聞いて、目にして、感動した。未
来の星を紹介する企画。
出前寄席を中心に、岐阜市や近郊の定期寄
席、学生落語の大会への参加、他大学との合同
寄席など、大活躍の「岐阜大学落語研究会」を
紹介します。



ながら家景郎くん



繪詞家もみじ



ながら家景郎くん



ながら家景郎くん

岐阜大学
落語研究会

市民スタッフチャレンジ企画 がんばれ若鮎 第4弾

入場
無料

9/29土 開場 13:30
開演 14:00 (15:00終了予定)

会場 / 岐阜市文化センター4F 舞台付和室
問合 / 岐阜市文化センター Tel.058-262-6200



岐阜駅前中央商店街はBORN!

ココからはじまる岐阜のマチ



What's
ココマチ?

名鉄岐阜駅とJR岐阜駅を
結ぶ岐阜駅前中央商店街。
岐阜の玄関口として
岐阜の街はここからはじまる
ことから愛称「ココマチ」と
名付けました。

ココマチ商店街

「信長公騎馬武者行列」の織田信長公役は『MAGIC☆PRINCE (マジックプリンス)』の永田薫(ながたかおる)さんに決定!

2015年に結成され、東海地方を拠点に活動するアイドルグループ『MAGIC☆PRINCE(マジックプリンス)』のメンバー、永田薫さんは岐阜市出身。「信長公騎馬武者行列」の織田信長公役として、パレードや出発式に参加します。



第60回ぎふ信長まつり

第62回 ぎふ信長まつり

入場無料

10/6^土・7^日

10:00~ ※一部のイベントを除き、雨天決行

会場/岐阜市中心市街地一帯(若宮町・金公園・柳ヶ瀬・神田町・玉宮町・信長ゆめ広場ほか)

問合せ/ぎふ信長まつり実行委員会事務局
(岐阜市商工観光部内) Tel.058-265-3980
まつり本部(当日2日間のみ) Tel.058-264-2002

町中でイベントいっぱい!
秋の岐阜市が盛りあがる2日間

岐阜のまちづくりに貢献した織田信長公を称える、秋のまつり。メインイベント「信長公騎馬武者行列」をはじめ、自由なおどり文化を発信する「市民勝手カーニバル」や「音楽隊パレード」などによる中心市街地一帯でのパレードは必見。「若宮町歩行者天国」など、各団体の協賛イベントも市内各所で開催されます。

主なイベント

●6日

- 10:00~11:00 信長公追悼式
場所/崇福寺
内容/信長公の追悼式及び崇福寺住職による講話。
※6・7日の両日ともに10:00~17:00は崇福寺を無料解放
- 10:00~16:00 若宮町歩行者天国
場所/若宮町4・5丁目
- 10:00~16:00 わく☆わくフリーマーケット
場所/金公園・金公園噴水前広場
- 11:30~12:00 TVアニメ「信長の忍び〜姉川・石山篇〜」トークショー
場所/JR岐阜駅前信長ゆめ広場
(雨天の場合、ぎふメディアコスモス)
内容/TVアニメ「信長の忍び〜姉川・石山篇〜」の出演声優・スタッフ陣より、立花慎之介さんほかが登場するトークショーを開催。
- 12:50~14:00 音楽隊パレード
場所/岐阜中警察署前〜金華橋通り〜岐阜市文化センター前
内容/吹奏楽団、マーチングバンド、パトワラ、児童・園児鼓笛隊によるパレード。
- 13:30~15:40 市民勝手カーニバル
場所/岐阜中警察署前〜金華橋通り〜岐阜市文化センター前
内容/勝手おどりを中心にした市民参加型パレード。
- 13:00~13:30 信長公騎馬武者行列発表会
場所/JR岐阜駅前信長ゆめ広場
内容/一般公募により選ばれた戦国武将、姫(一部の役柄)などの発表会。

●7日

- 10:00~16:00 若宮町歩行者天国
場所/若宮町4・5丁目
- 10:00~16:00 わく☆わくフリーマーケット
場所/金公園・金公園噴水前広場
- 11:30~11:40 信長公騎馬武者行列出発式
場所/JR岐阜駅前信長ゆめ広場
- 12:30~14:20 信長公騎馬武者行列
場所/JR岐阜駅南〜加納上本町〜加納桜道〜長良橋通り〜若宮町交差点〜岐阜市役所 岐阜公園(信長公居館跡)
※中止の場合、JR岐阜駅北口歩行者用デッキ〜アクティブG内
内容/火縄銃鉄砲隊、少年少女時代行列も行われます。
- 12:55~13:25 岐阜市消防音楽隊パレード
- 13:00~13:30 友好姉妹都市国国旗パレード
場所/JR岐阜駅北口〜岐阜市役所
- 15:30~15:45 MAGIC☆PRINCEトークショー in ぎふ信長まつり
場所/JR岐阜駅前信長ゆめ広場

- そのほか 2日間開催
ぎふ楽市・楽座 エコショップわくわく市、わんぱく祭り、柳ぶら楽市スペシャル、玉宮まつり、美殿町秋祭 など
- 6日のみ開催 小さなクラフト展、信長音頭おどり流し
- 7日のみ開催 秋のせんい祭り、ぎふ・きものがたり2018 など



信長公騎馬武者行列(火縄銃鉄砲隊)



音楽隊パレード



市民勝手カーニバル(勝手おどり)



信長公追悼式

毎月第一月曜日は開催しています。

※祝日の場合は変更することがございます。

市民のための認知症勉強会

参加無料 ※要予約

「認知症のご家族の関わり方で悩んでいる」「家族が認知症になった、どうしよう!」「将来に備えて今のうちに知っておきたい!」認知症に関する正しい知識や対応、相談窓口などについて学ぶ、専門家による勉強会です。

日時 10/1^月・11/5^月・12/3^月
13:30~15:30

場所 黒野病院
認知症疾患医療センター内
(問合せ:058-234-7038)

講師は、医師、看護師、精神保健福祉士が担当します。
※この勉強会は認知症サポーター養成講座受講にもなります。
※お申込みは随時受け付けております。



◆岐阜県認知症疾患医療センター指定病院

地区	医療機関名	所在地	相談電話番号(専用)
岐阜	岐阜市民病院	岐阜市鹿島町7丁目1番地	☎058-251-1111
岐阜	公益社団法人岐阜病院	岐阜市日野東3-13-6	☎058-247-2118
岐阜	医療法人香風会 黒野病院	岐阜市洞1020	☎058-234-7038
西濃	医療法人静風会 大垣病院	大垣市中野町1-307	☎0584-75-5031
中濃	医療法人清仁会 のぞみの丘ホスピタル	美濃加茂市蜂屋町上蜂屋3555	☎0574-27-7833
中濃	医療法人春陽会 慈恵中央病院	郡上市美並町大原1	☎0575-79-3038
東濃	医療法人仁誠会 大湫病院	瑞浪市大湫町121	☎0572-63-2397
飛騨	医療法人人生仁会 須田病院	高山市国府町村山235-5	☎0577-72-2213

住所・氏名・連絡先をお書きの上、下記の方法でお申込みください。勉強会内容に関する疑問などがある方は、お申込み時にお知らせ下さい。

FAX 058-234-0546

E-mail psuw@kurono.or.jp

〒501-1128 岐阜市洞1020番地

黒野病院

岐阜県認知症疾患医療センター





スケジュール

- 17:30 妙照寺(岐阜市梶川町)に集合。
 →新しいマップを開いて「まちを知る質問タイム」
 →妙照寺の鐘を、ついてスタート
 →井の口まちづくり会の会員がまち案内します。
 ・ススキ飾りの町並みと金華山にかかる十三夜のビュースポット巡り。
 ・夕刻の岐阜大仏 特別拝観
 ・般若寺の庚申堂、特別公開
 ・ふくろう絵工房にて、ぜんざいの振る舞い



会場

- 11月1日(木)・2日(金)・3日(土祝) ランチコンサート
 - ・みんなの森 ぎふメディアコスモス ドキドキテラス (岐阜市司町40-5)
- 11月4日(日) 一般公募アーティストLIVE
 - ・みんなの森 ぎふメディアコスモス
 - ・みんなの広場 カオカオ(岐阜市司町40-5)
 - ※雨天の場合は「みんなのホール」
 - ・ドリームシアター岐阜(岐阜市明徳町6)
 - ・岐阜高島屋前わくわくステージ(岐阜市日ノ出町2-25)
 - ・金公園 時計台広場(岐阜市金町5)
 - ※雨天の場合は岐阜市文化センター 舞台付和室
 - ・じゅうろくてつめいギャラリー(岐阜市徹明通1-3)
 - ・円徳寺(岐阜市神田町6-24)
 - ・柳ヶ瀬 pannonica パノニカ(岐阜市神田町5-17 杉山ビルB1)
 - ・柳ヶ瀬 M's Cafe エムスカフェ(岐阜市柳ヶ瀬通3-9)

ストリート演奏で、
 まちなかが音楽であふれる！
 一般公募のアーティストがランチコンサートと、4日にはさまざまな場所でライブを行います。弾き語りやバンド、ジャンルもさまざま、たくさんのお客を聴くことができます。また、FC岐阜オフィシャルサポーターソング「HYPER CHANT」を演奏するcinema staff(シネマスタッフ)のスペシャルライブも予定しています。



まちなか お月見アート

10/21 17:30~19:00
 ※小雨決行、お子様歓迎(保護者同伴)

会場/金華・井の口界限
 参加費/無料(特別拝観、ぜんざいの振る舞い付き)
 定員/50名程度
 申込/井の口まちづくり会 Tel.080-2638-6876(伊藤)

入場無料

ススキ飾りの町並みと十三夜
 旧暦九月の十三夜に、岐阜大仏周辺の金華・井の口界限を歩きます。井の口まちづくり会の会員が用意したススキがまちの家々に飾られ、町並みもお月見の雰囲気。新しくなった「金華・井の口マップ」のお披露目と、そのマップを使って、まちを歩きます。また、第2部として、般若寺にて、アコースティックギターによる音楽と歌のライブも行われる予定です。

さんぽde野外ライブ toスペシャルライブ

11/1 12:00~13:00
 一般公募アーティスト
 ~ランチコンサート~

11/2 10:30~15:00 一般公募アーティストLIVE
 18:00~20:00 cinema staff スペシャルライブ

11/4 10:30~15:00 一般公募アーティストLIVE
 18:00~20:00 cinema staff スペシャルライブ

問合せ/せせらぎの並木ミュージックコンサート実行委員会事務局
 (岐阜市市民参画部文化芸術課内)
 Tel.058-214-4973

スペシャルライブ ~two strike to (2)night さんぽ編~

11月4日(日)18:00~20:00
 岐阜市民会館 大ホール(岐阜市美江寺町2-6)
 全席指定1,000円(別途手数料がかかります。)
 ※9月8日(土)からチケットぴあ(Pコード125-271)で発売予定。

出演/ **cinema staff**
 2012年ポニーキャニオンからメジャーデビュー。翌年、テレビアニメ「進撃の巨人」後期エンディングテーマとなる「great escape」をリリース。2017年5月通算6枚目のアルバム「熱源」をリリース。同年10月、自身初となる日比谷野外大音楽堂でのワンマン公演を開催し、自身最多のワンマン公演動員数を記録。

**スマートウェルネスきふ
健康ウォーク2018**

11/4

会場/JR岐阜駅前、金公園、みんなの森きふぎふメディアコスモスなど

まちなかのチェックポイントを巡りながらウォーキングを楽しみ、健康づくりのきっかけにしましょう。

**第39回 きふ市民
健康まつり**

11/4

会場/岐阜市文化センター

簡単な検査や測定を体験し、専門家に相談ができるイベント。健康に関する知識を深め、健康づくりを進めることができます。

**第29回 美濃中山道
ふるさとまつり**

11/10

会場/JR岐阜駅南口広場一帯

中山道の500人パレード、太鼓や吹奏楽などのステージ、フリーマーケットや産地生産者が直売する「楽市楽座」など、イベント盛りだくさんの1日になります。

**祭 いこまい
中山道河渡宿**

10/28

会場/杵築(きつき)神社

300人による時代絵巻や各種イベントが行われるほか、地元特産品販売や飲食店などが、旅籠や店が立ち並んでいた中山道河渡宿の当時のような賑わいがみられます。



特集
Special Features



桃の節句に誕生した
姫たちだけの戯れ宿

西浦の豊かな自然に囲まれた女性専用の特別旅館
和モダン スタンダード プラン オールインクルーシブ 1泊2食付
【大人おひとり様】 **23,000円** (税別) (入湯税別)

とっておきの姫時間 始まります。

姫宿花かざしの **オールインクルーシブシステム** なら、下記のもの全てを追加料金なしで堪能出来ます。お友達同士で、親子水入らずで、女子だけの特別な空間を思う存分お楽しみ下さい。

- *宿泊 *朝夕のお食事 *お食事時の飲み物 *ティーラウンジ利用
- *バーラウンジ利用(夜のみ) *お部屋備え付け飲み物
- *2種の大浴場と露天風呂利用 *写真館での記念撮影(貸衣装有)
- *プチ観光ツアーやリラクゼーションなどの日替わり体験アクティビティ (内容はお問い合わせください。) ※季節・仕入れにより料理内容・器が異なります。

花かざしでの過ごし方を少しだけご紹介!

15:00 CHECKIN



ポップで明るいロビーラウンジにてウェルカムスイーツのおもてなし。



18:00 DINNER

地元の食材をふんだんに使った豪華絢爛なディナータイム。色浴衣を着て気分も華やかに。

20:00 NIGHT

ディナーに満足したら、旅館自慢の温泉やバーで寛ぎタイム。非日常のゆったりとした時間を楽しんで。

他にも魅力的な施設やサービスが沢山!詳しくは是非HPの方もご覧ください。

西浦の海に囲まれた最良の空間と刻を演出する2つの贅沢宿



西浦名物「家康鍋」にイセエビ
これぞ「しあわせの天下泰平鍋」



西浦半島の最先端から三河湾を望む天下泰平の宿
ご昼食 & 温泉入浴プラン 咲楽特別 優待プラン
天下泰平の膳(コーヒー付) + 温泉入浴(タオル付) 全プラン予約制
通常価格5,800円 → **4,320円** (税込) お子様ランチ **2,160円** (税込)
■ 御食事11:30~13:00 ■ ご入浴11:00~14:00 [ご予約はこちら](#)



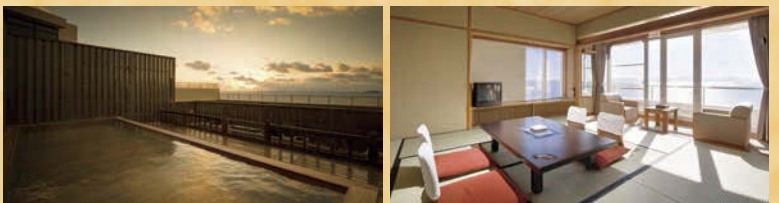
最良の刻、最高の浪漫で思い出を彩る場所

すぐ目の前に広がる三河湾の絶景を一望できるホテル龍城。八丁味噌仕立ての西浦名物「家康鍋」や更に季節の前菜やデザートに至る全十三品の会席コース **天下泰平の膳**をお気軽に味わっていただける日帰りコース等、ゆったりとした非日常の空間を堪能して頂けるお宿です。

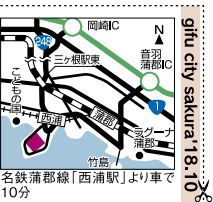
※季節・仕入れにより料理内容・器が異なります。

活鮑躍り焼きとみかわ牛、
2つの陶板焼き
ご昼食 & 温泉入浴プラン
季節仕入れにより料理内容が変更になる場合がございます。

蒼海の膳 + 温泉入浴
通常価格 8,640円 → **7,560円** (税込) お子様ランチ **2,160円** (税込)
■ 御食事11:30~13:00 ■ ご入浴11:00~14:00 **予約制**



有効期限: 2018/10/31
【ご昼食 & 温泉入浴プラン】
① 天下泰平の膳 + 温泉入浴
通常5,800円 → **4,320円** (税込)
② 蒼海の膳 + 温泉入浴
通常8,640円 → **7,560円** (税込)
*コピー可 *カード可 *他券併用不可
西浦温泉ホテルたつき ☎0533-57-5111



女性専用のお宿
姫宿 **花かざし**
☎0533-57-5721
蒲郡市西浦町大山17-1
※男性の方、12歳未満のお子様のご宿泊はお受けしておりません。
<http://www.himeyado.com/>

女性専用のお宿
姫宿 **花かざし**
☎0533-57-5721
蒲郡市西浦町大山17-1
※男性の方、12歳未満のお子様のご宿泊はお受けしておりません。
<http://www.himeyado.com/>



絶景、雄大、三河湾旬の味覚を味わう絶景宿
西浦温泉 **ホテルたつき**
☎0533-57-5111
蒲郡市西浦町大山25
<http://www.tatsuki-aoi.com/>



産まれて初めての記念日

お宮参り&
ニューボーン
撮影



レンタル衣装パック

レンタル衣装+写真1枚(台紙付)

8,000円~ (税別)

撮影プラン

●スタンダードプラン (税別)

2面4カット
アルバム **30,000円**

●人気プラン (税別)

3面7カット
アルバム **38,000円**



●オススメプラン (税別)

55,000円

3面7カットアルバム+2冊のプリント台紙+全データ

三五七

お写真代だけで残せます!

撮影キャンペーン

衣装 撮影 着付 ヘアメイク 洋服お着替え

撮影料 通常3,000円(税別)▶

咲楽クーポン特典

※1枚目は一人写し ※お着替えは一人1着まで

0円

9月末まで限定

キャビネデザインフォト
1枚プレゼント

※ご購入カットよりお作りいたします。
※3カット以上ご購入の方に限る

- ケタイ待受画像2枚プレゼント
 - お楽しみおもちゃプレゼント
 - おでかけレンタル衣装30%OFF券プレゼント
 - 平日の撮影&平日のお写真選びで1,000円OFF
- ※1家庭1回限り
※3万円以上ご購入の方に限る

七五三
テレビCM放送中!

九重
×
中村里砂



晴れの日には家族みんなの記念日!

ファミリー特典

パパ・ママの
撮影時
衣装レンタル

0円!

平日は
着付も
0円!

※ヘアセットは別途3,000円(税別)で承ります。
※着付代4,000円(税別)が必要となります。
※最終受付は16:00までとなります。



ご兄弟サマご姉妹サマ

撮影用衣装
+着付

0円!

※ご兄弟サマご姉妹サマの
衣装は130cmまで
ご利用しております。



詳しい
七五三
情報は
コチラへ!



お参り用レンタル衣装をお考えの方へ

衣舞の/ お出掛けプラン

2泊3日 9,800円~(税別)

※当日のお支払は女児2,000円+税、男児1,000円+税が必要となります。

1 2泊3日レンタルだから
翌日ゆっくりご返却OK

2 新作ブランド
衣装 レンタルOK!

2 土日祝
お出掛けも
追加料金0円

平日のおでかけはお支度無料!

記念日の着物・美容・着付はやっぱり衣舞だね♪

新作振袖大量入荷中!!

成人式振袖

なんでも無料相談会

詳しい成人式振袖
情報はコチラへ!



全店
毎日振袖展
開催中

レンタルでも購入でも特典満載!

レンタル特典1 振袖レンタル\ずっと/ **無料**

成人式 卒業式 結婚式お呼ばれ お正月 結納

毎回違う柄でもOK

※ご本人様がご結婚されるまで何度でも振袖レンタルは無料です。(成人式に振袖をレンタルいただいたご本人に限る)※クリーニング代別途15,000円(税別)

レンタル・購入特典2 成人式当日
ヘア・メイク・着付け **無料**

※レンタルの方はご優待

レンタル・購入特典3 前撮り記念写真
ヘア・メイク・着付・
六切写真1ポーズ(台紙付) **無料**

レンタル・購入特典4 卒業式の袴 レンタル **無料** or
髪飾り3,000円分(税別)サービス

レンタル・購入特典5 シミ・汚れの責任は
問いません!

購入特典5 お手入れ **無料**
※10年間保証付

振袖フォトコース【9、10月に撮影の方限定】

持込フォトコース..... 18,000円(税別)→
ヘアメイク+着付+撮影+六つ切1枚台紙付き **咲楽クーポン特典 10,000円(税別)**

撮影着物レンタルコース..... 28,000円(税別)→
ヘアメイク+撮影時着物レンタル+着付+撮影 **咲楽クーポン特典 20,000円(税別)**
+六つ切1枚台紙付き



ママ振安心パック お持ちの振袖を今ドキコーディネートで
50,000円(税別)→ **咲楽クーポン特典 45,000円(税別)**
5大特典 前撮り撮影無料+当日お支度無料+袴レンタル+丸洗い2点(着物+長襦袢)+振袖小物ALL20%OFF

大切な日はぜひお着物で。
結婚式に必要なお衣装も!

お宮参り・ 入園入学・ 卒業式など 訪問着

レンタル6点セット

着物+袋帯+帯揚げ+帯締め+長襦袢
+重ね衿 ※ヘア着付のご予約承ります

15,000円(税別)~



特別な日は
お母様も
お着物で **黒留袖・色留袖**

レンタル6点セット

着物+袋帯+帯揚げ+帯締め+長襦袢
+未広 ※ヘア着付のご予約承ります

15,000円(税別)~



お父様の 正礼装 **モーニング**

セット内容

ジャケット+ベスト+スラックス+綿縮
タイ+ポケットチーフ+手袋+未広
※ウィングシャツご希望の方は
別途料金でレンタルあります。

11,000円(税別)



スタジオ常設 駐車場完備 衣舞 検索

有効期限: 2018/9/30

①初回ご利用時のご入会金

2,000円→ **入会無料**

②咲楽特別価格ご利用券

※1組様使用可 ※コピー可 ※他券・サービス併用不可 ※①②併用可

衣舞 全店共通



【共通】
AM10:00~
PM7:00
休/水曜日・
第2木曜日
webクーポン



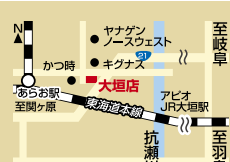
衣舞 岐阜六条店
岐阜市六条南2-20-13
☎058-214-2520



衣舞 岐阜長良店
岐阜市福光東1-25-13
☎058-296-5520



衣舞 各務原店
各務原市那加不動丘2丁目8-1
☎058-371-0200



衣舞 大垣店
大垣市熊野町字兵下1071-1
☎0584-91-6901