



gifu city sakura October 2018

# リノベーション、エクステリアやガーデニングで 秋を感じる心地いい暮らし

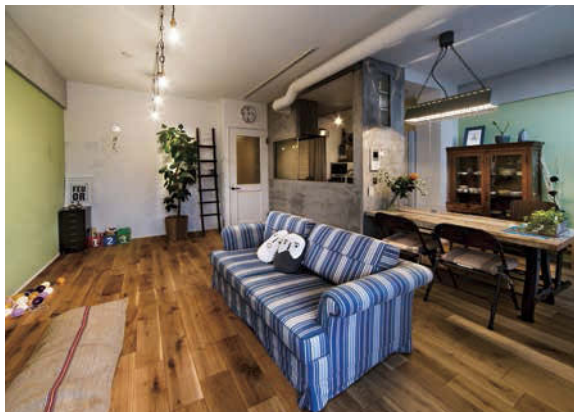
## Autumn Style



**Sakura** × Instagram  
ぎふ咲楽 × Instagram  
本誌掲載情報とその場で使える sakura×Instagramクーポンをゲット!  
ぎふ咲楽公式アカウント **gifu\_sakura**

**Follow me!!**  
Instagram  
アプリ内上部  
🔍検索欄右横の  
📌マークをタップ  
して読み込んでね

**GIFU.SAKURA**



### NEWS

ライフスタイルに合わせた快適空間を  
リノベならではの低コスト+高品質で  
中古住宅+リノベーションという新しい住ま  
い探しの形を提案。希望の物件探しから住宅  
ローン、内装デザイン、設計施工まで一貫して  
ご提案。毎月、各種相談会を開催しています。  
9月も2回開催予定。



## 人それぞれ価値観や住まいに対する想いは十人十色 いままでにないワクワクを!



1. 魅せる収納を楽しめるオープン棚でカフェ風キッチンに。 2. 大きなシューズインクローゼットで大好きな靴が並べて置ける。 3. マグカップやグラスやグリーンなどのアイテムを並べてあなただけの空間に。毎日のお料理が楽しくなります。

### スタッフ VOICE

事務所内にはリノベーション事例を多数展示  
しております。こんな家が、空間が欲しかった!あな  
たの声にお応えします。キッズコーナー完備でお  
子様も安心してご来場頂けます。



### リフォーム・リノベーション



### T.D. Dream Factory

#### こだわりPOINT!

- ☑️ オンリーワンの家づくり
- ☑️ 暮らす人に合わせた住まい
- ☑️ 「自分だけの空間」をプロデュース
- ☑️ リノベーションでの感動と驚きを提供
- ☑️ 丁寧な対応と確かな実績



☎️0120-150-336

[(有)タナハシ大福建築]瑞穂市穂積2029-1  
 www.td-d-factory.com  
 info@td-d-factory.com

建築業許可番号 岐阜県知事許可(般-30)  
103385号



住まいと暮らし  
Life Styles

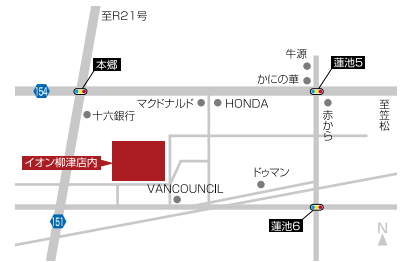
外構・エクステリア



エクステリアプロ岐阜

こだわりPOINT!

- ✓ 20年先を見据えたプランをご提案
- ✓ ライフスタイルに合わせたお庭づくり
- ✓ ご予算に合わせて柔軟に対応
- ✓ デザインと使い勝手のバランスを重視
- ✓ メリット・デメリットをしっかりとご説明!



☎0120-14-2778

岐阜市柳津町本郷4丁目1-1

🕒 10:00~19:00 🚰 水曜

🌐 www.exterior-pro.jp/gifu

建設業確認番号 岐阜県知事許可(般-29)第15099号



モバイル販売



1. 割栗石を大胆に敷き詰め、下は防草シート施工でお手入れも楽々。



2. 一段低く、細だった場所をお庭とフラットにし、芝を張ることで広々とした緑のお庭に生まれ変わりました。

NEWS

創業して半世紀。LIXILのFCが提供する安心の施工と充実のアフターサービス

住まいの専門ショップとして地域にお住まいの方達の住まいに関するお悩み、ご相談に真剣に対応し、1人の担当が現調からアフターサービスまで専任で担当。地域密着店だからその安心と保障をお約束します。

毎日使うからこそ考え抜かれた機能性と匂を取り入れつつも飽きのこないデザインでオンリーワンの外構を

外構・エクステリア



Ground-Art Style

こだわりPOINT!

- ✓ 自由自在に加工できる優れたデザイン性
- ✓ オーダーメイド仕上げで魅せる壁・塀
- ✓ 特殊圧縮発泡パネルを採用した軽量化
- ✓ 安全面を確立した耐久性・耐震性
- ✓ 独自の外壁構造で規格外の高さを実現



☎0120-766-844

大垣市墨俣町さい川117

🕒 10:00~17:00 (※来店時は予めご予約下さい) 🚰 木曜

🌐 グラウンドアートスタイル 岐阜

建設業/岐阜県知事許可(般-29)第201179号



モバイル販売

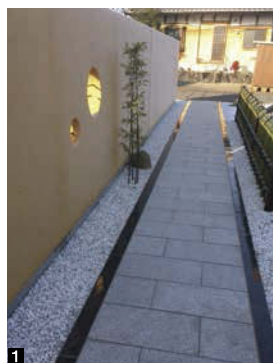


業界注目!特殊発泡パネルが外壁の歴史を変える。快適な生活空間を創る理想の塀「Ground Art Wall®」

NEWS

展示場で特殊素材と加工技術を大公開♪聞いて・見て・触ってこそわかる仕組み!

隣地との境界、外からの視線などのプライベート空間を守る「ブロック塀」や「境界フェンス」。新発想から生まれた特殊素材で、心地良い暮らしを叶える実用性、建物外観と調和した可能性溢れるデザイン展開を実現!



1. 竹材と円形の切り抜きで和をモチーフにしたデザイン。 2. ナチュラルな色合いの天然石で仕上げた石張りの塀。さまざまなカラーや素材をご用意。 3. 外からの視線を隠すクロス外構ですが、圧迫感を感じさせない小窓や天然石のアレンジ。





NEWS

住まいをリノベーションする!ワクワクをプラス。自分らしく暮らしをリメイク。

DIYを愉しむ輸入壁紙やモザイクタイル、塗料などや空間を創る雑貨・家具・照明などのアイテムも豊富。材料が手軽に購入でき、DIY相談も気軽にできる暮らしを愉しむコミュニティスペース。リフォーム相談もOK!



## リノベーションスタジオ「WAKU+」ワクタス! はる、ぬる、あそぶ、暮らしを創造するワークショップ



店内にはお洒落なアイアン、かわいいモザイクタイル、テープや輸入壁紙、雑貨コーナーなど楽しく選べ、家具インテリアから本格的なリノベーションへの相談ができます。また住まいに関する様々な相談も気軽にできる住まいの総合ショップ。



1. 気軽に立ち寄りやすいリノベーションルームでは、スタッフが選んだソファ、照明、雑貨など展示、コーディネート資料等、具体的な相談もできます。



2. 水性ペイントやタイルコーナーなど、DIYや簡単にポイント使いの相談、施工事例も併せてわかりやすく参考になります。

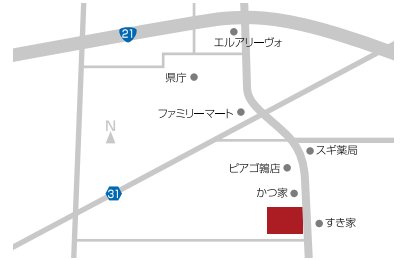
リフォーム・リノベーション



### 株式会社 エコストック

こだわりPOINT!

- ✓ 選りすぐりの家具・雑貨・照明あります
- ✓ DIY愉しめるアイテムが豊富
- ✓ 暮らしの楽しみ方シェアします
- ✓ 土地・中古住宅などの住宅情報も有り
- ✓ リノベ、保険・保証、住まい相談OK!



☎0120-214-350

岐阜市南鷺6丁目12番地2

🕒 10:00~18:00 水曜

🌐 www.a-sumai.com

建築業/岐阜県知事許可(般-24)第200111号  
宅地建物取引業/岐阜県知事(3)4533号



NEWS

レンガや植栽、自然の風合いが活かされたデザイン、家庭菜園と薔薇が素敵なお庭

明るいアンティークレンガを円形にデザイン、セラミックのスクリーンにアイロンの門扉、統一されたクローズタイプの駐車場と門廻り、アプローチ。施主様が研究を重ねこだわり抜いた外構に仕上がりました。



1. 葡萄と薔薇が左右に広がり、とてもキレイで素敵なお庭へ。 2. 開放的で明るいカーポート、圧迫感のないスクリーンにおしゃれな植栽がポイント。 3. リビングから人工デッキ、白砂利でスッキリとしたプライベートなお庭の楽しみ。

## 緑やレンガの自然な風合いを大切にコーディネート、畑や菜園へ、プライバシーを守られた特別な外構設計

外構・エクステリア



### 北川産業(株)

こだわりPOINT!

- ✓ 昭和47年創業、門扉庭の専門店
- ✓ 安心して任せられる多くの施工事例
- ✓ ご家族の声を大切にご要望にお応え
- ✓ 様々な想いをわかりやすく提案!
- ✓ ブロック塀診断士が在籍しています



☎058-233-3005

岐阜市近島4-3-3(各務原店:各務原市那加住吉町4-46[Tel.058-380-2087])

🕒 平日9:00~17:30、日・祝9:30~17:30 水曜 有

建設業確認番号 岐阜県知事許可(般-30)第103387号



住まい暮らし Life Styles

リフォーム・リノベーション

CoatingPro  
コーティングプロ

Let's株式会社

こだわりPOINT!

- ✓ 室内の匂いやウイルスを分解・除去!
- ✓ 屋根・外壁の汚れ・色褪せを防止!
- ✓ 外構(床タイル等)汚れ・劣化防止!
- ✓ 駐車場の劣化・汚れ・タイヤ痕付着防止!
- ✓ 玄関、ポーチの泥汚れを防止!



☎058-214-4910

岐阜市東明見町14-1

🕒 9:00~18:00 @ coating\_pro1  
✉ info@coatingpro.co.jp



モバイル映象



1.コンクリートの汚れ、タイヤ痕も補修し新築時の状態に戻します!滑り止め施工もできます。



2. 汚れがつかない独自のコーティングで、施工後、汚れから守ります!劣化してしまった家・外構でも新築時の様にキレイな状態に戻せます。

NEWS

外構までコーティング、劣化や汚れを防止  
コンクリート面の効果は、20年以上!

室内をコーティングするとインフルエンザ、O-157、ペット臭など、空気中の様々な菌や臭気を分解・除去し、ニオイの無い空気を作ります。屋外は、経年劣化や・汚れ・雨だれ・カビ・藻等を防止し、20年以上効果が持続します。

お家コーティングで新築の輝きをずっとキープ!  
只今モニター募集中!施工価格最大70%OFF

リフォーム・リノベーション



株式会社 ワイズ

こだわりPOINT!

- ✓ 認定防犯住宅の新築
- ✓ 防犯的視点で考える土地選び相談
- ✓ 防犯診断→防犯リフォーム
- ✓ 防犯の専門家常駐
- ✓ 予知防犯についてアドバイス



☎0120-224405

一宮市大毛上川田2

🕒 8:00~17:00 不定休 📞 有  
🌐 http://wise70.com

建築業許可 / 愛知県知事許可(般-25) 第61140号



モバイル映象

泥棒から大切な家族の暮らしを守る  
防犯住宅リフォームはワイズにおまかせ!



1. TVモニターにより24時間監視でき、外部からの侵入をすばやく察知するので安心。



2. 死角になりやすい場所、どこにでも防犯カメラを設置可能。

NEWS

高性能防犯住宅で  
スマートかつ強固な防犯の実現へ

ワイズの「高性能防犯住宅」は、防犯ガラスや面格子、警報・通報システムの設置など「ハード面」を強化。また、プロの防犯設備士や防犯アドバイザーなど専門家もあり、防犯に対する意識や知識などソフト面も的確なアドバイスをいたします。

# 外構

門まわり  
駐車場  
フェンス  
デッキ  
Exterior



当社施工例



ガーデン雑貨  
ナチュラル  
ガーデン

Garden

# お庭

## 新築外構・お庭のリフォームフェア

何でも  
ご相談  
ください!

- ✓車の台数が増えるので、お庭の一部を駐車場へ。
- ✓垣根の手入れは手間が掛かるからフェンスに変えたい。
- ✓オープンな庭なので、道路に子供が飛びだして行きそうで…。
- ✓天然木ウッドデッキが劣化・腐食し害虫の発生原因に…。
- ✓年々増えていく雑草、もう処理ができな〜い!

創業20年、信頼の提案力と施工力

## Rural cottage

㈱ルーラルコテージ

Instagram  
フェイスブック  
HPにて施工例を公開中!

国道22号線側道沿い  
本曾川大橋  
[北方風城]  
[GS]  
[GS]  
[GS]

「プロの庭照明」認定店  
エクステリア・外構工事・お庭づくり  
☎0120-25-1282  
〒491-0134一宮市更屋敷五反畑21-1  
[営] 10:00~18:00 [休] 水曜、第1火曜

gifu sakura net.® October 2018

## Life Style

住まいと暮らし

Sakura × Instagram  
本誌掲載情報とその場で使える  
sakura×Instagramクーポンをゲット!  
ぎふ咲楽公式アカウント  
gifu\_sakura

sakura  
world.net  
http://sakura-world.net  
Web版 咲楽NET  
サクラワールド(モバイル)

咲楽NET  
LINE@友だち限定  
咲楽サプライズクーポン  
無料配信中!  
LINE@ 友だち追加



フォローしてね!  
Instagram  
アプリ内上部  
[Q検索] 右横の  
[Q]マークを  
タップして  
読み込んでね



サクラワールド  
スマホでもPCでも  
咲楽クーポン!



ID: @sakuranet  
LINEの「友だち追加」から「ID検索」  
または「QRコード」で登録してね!

## 「知らぬ間に壊れていた」は修理代倍増かも…/ おうちの雨とい、大丈夫?



落ち葉がたまっている

完全に落ちている

ゆがんでいる

こわれた雨とい =  
雨もれ、外壁・庭木の傷みにつながります。

見積り 無料

☎0120-288-4333

雨とい工房

検索

創業59年 安心と信頼の実績

## 雨とい工房

岐阜市本荘中/町8丁目68番地  
TEL (058) 242-9545  
FAX (058) 242-9546  
ローンでのご返済もOK

国家資格一級技能士(有)大塚板金  
岐阜県知事許可(般-26) 第14937号屋根工事業・板金工事業  
屋根・外壁リフォームも承ります  
施工例など多数ご紹介… HP amatoikoubou.jp

施工エリア  
岐阜市、各務原市、  
羽島市、瑞穂市、大垣市、  
山県市、関市、美濃市、  
及び近郊エリア



モバイル版

# 軽

**HONDA**

**N-BOX (Custom)**  
G-L パッケージ

頭金 **0円**

**1.4万円** ×84回 (税抜)

月々コミコミ

**SUZUKI**

**Spacia**  
スペースア G

頭金 **0円**

**1万円** ×84回 (税抜)

月々コミコミ

新車の軽自動車が **月々1万円から** オールメーカーオールカラー何でも選べる!!

**DAIHATSU**

**ダイハツ**  
タントL

頭金 **0円**

**1万円** ×84回 (税抜)

ボーナス3万円(税抜)×14回(7年リース)

**SUZUKI**

**スズキ**  
ハスラ=A

頭金 **0円**

**1万円** ×84回 (税抜)

7年間

ご契約特典 映画見放題 ETC・CDデッキプレゼント!

車両代諸費用込 7年分の税金 車検代2回分 車の基本料金が全部コミ!!  
 オイル交換13回分 ドアバイザー フロアマット カーナビ、ETC等カスタマイズOK!!

## フラット7とは

**車両代** 購入時にかかる登録費用・マット・バイザーの備品込み

**メンテナンステ** 7年間の車検代・オイル交換が込み

**税金** 7年間の自動車にかかる税金込み

**7年間の維持費を軽減!**

174.3万円 (ローン) vs 136.1万円 (リース) → **約40万円** の差

リース期間満了後は選べる4つの選択肢!

- 新しい車に乗り換え
- 同じ車に乗り続ける
- 車を買取る
- 車を返却する

**よくあるご質問!!**

Q 「リース=借りる」というイメージに抵抗があるけど...

A 「分割払い」という点ではオートローンと同じです。さらに、オートローンには含まれない必要経費まで一度に分割できます。リース中は買った場合と全く同じように使用できますし、希望ナンバーでも登録できます。

月々1万円から乗れる **フラット7**

岐阜中央 岐阜市石長町3-5

年中無休 朝9:30~夜7:00

058-213-2020 フラット7 岐阜中央

## ジモトDEおトク

**【供給実績】**

# おかげさまで1周年!!

## 2,500世帯相当の電力を供給中!!

岐阜県に特化することで営業コスト、広告コスト、設備コスト等を大幅に削減し電気代で岐阜の皆様へ還元します。

# 岐阜電力

### 県内最安値の電気料金

毎日使っものだから...比べてみてください!

家族構成	想定 使用量	電力会社 (A社)	岐阜電力	割引率	削減額 (月間)	削減額 (年間)
2人世帯	350kWh	9,517円	8,940円	6.07%	577円	6,928円
4人世帯	440kWh	12,035円	11,231円	6.68%	804円	9,646円
6人世帯	520kWh	14,272円	13,256円	7.12%	1,016円	12,197円
事業所等①	800kWh	22,104円	20,226円	8.50%	1,878円	22,535円
事業所等②	1,500kWh	43,368円	38,999円	10.08%	4,369円	52,433円
事業所等③	2,000kWh	57,353円	51,375円	10.42%	5,978円	71,732円
事業所等④	2,500kWh	71,338円	63,752円	10.63%	7,586円	91,032円
事業所等⑤	4,000kWh	113,293円	100,882円	10.95%	12,411円	148,929円
事業所等⑥	8,000kWh	225,173円	199,896円	11.23%	25,277円	303,324円

\* 総務省統計局家計調査結果の2013年~2015年平均電気料金と弊社スタッフの実態と比較し世帯別人数を算出  
 \*(A社)従量電灯Bプランから(ぎふでんBプラン)へ、又は、従量電灯Cプランから(ぎふでんCプラン)へと切り替えた場合のシミュレーションとなります \* 世帯人数別の使用量にはご利用状況や環境により変動します

### 岐阜電力[ぎふでん]の実績

食品製造小売業	工場1箇所/店舗1箇所/事務所1箇所	5.06%/206,360円
製造業(金属)	工場1箇所	10.64%/350,493円
製造業(木材)	工場1箇所	4.77%/1,442,250円
印刷業	工場1箇所	12.36%/1,002,793円
ゴルフ場		6.34%/1,018,649円
福祉施設	施設3箇所	9.08%/439,844円
物流業	倉庫1箇所	15.22%/249,844円
ホテル	施設1箇所	4.00%/598,916円

工事不要! 安定供給! 切替無料!

電気の「地産地消」を推進し、岐阜県の活性化に貢献します!

# 岐阜電力

岐阜電力株式会社 岐阜県岐阜市金町6丁目21番地

大口需要家様は別途見積り致します  
【058-264-3006 受付:平日9時~18時】

検索

住まいの暮らし Life Styles



**先着1,000名  
売主様に!**  
専属専任・専任媒介契約の方に、  
商品券2万円分プレゼント!

**ご来店いただいたお客様の中から  
抽選で150名様に9種類の  
選べる人気商品をプレゼント!**

**仲介手数料半額!!**  
センチュリー21  
ライズワンだけの特典  
フェア  
期間中

ライズワン岐阜店は安心して任せられる不動産会社です  
経験豊富な女性スタッフがキメ細やかに対応させていただきます。  
女性ならではの目線でお客様を完全サポート!!

**塩谷 佳寿美**  
●宅地建物取引士  
●住宅ローンアドバイザー  
●整理収納アドバイザー

他にも多数物件あり!  
ライズワン 岐阜  
役立つ情報あるかも!  
スタッフブログ毎週更新中!!

内覧予約・お問い合わせは  
☎058-215-7221

**おすすめ新築分譲住宅 ▶ 土地・建物・外構・消費税もコミコミ 内覧予約受付中!!**

**1 岐阜市大菅北** 「西岐阜」駅徒歩20分  
3号棟 **1,590万円** (税込)  
2台 土地48坪  
頭金0円 / ポーナス時0円  
月々返済 **41,600円**  
木造2階建・4LDK  
●土地面積/161.41㎡(48.82坪)  
●築/2018年2月  
●用途地域/第1種住居地域  
●建物面積/104.35㎡(31.56坪)  
●建ぺい・容積/60%/200%  
●取引形態/仲介

**2 岐阜市永楽町** 「田神」駅徒歩21分  
2号棟 **1,690万円** (税込)  
3台 土地47坪  
頭金0円 / ポーナス時0円  
月々返済 **44,200円**  
木造2階建・4LDK  
●土地面積/157.57㎡(47.66坪)  
●築/2018年3月  
●用途地域/第1種住居地域  
●建物面積/97.19㎡(29.39坪)  
●建ぺい・容積/60%/200%  
●取引形態/仲介

**3 岐阜市東中島** 「手力」駅徒歩16分  
1号棟 **1,790万円** (税込)  
3台 土地58坪  
頭金0円 / ポーナス時0円  
月々返済 **46,800円**  
木造2階建・4LDK  
●土地面積/131.16㎡(39.97坪)  
●築/2018年4月  
●用途地域/準工業地域  
●建物面積/103.53㎡(31.31坪)  
●建ぺい・容積/60%/200%  
●取引形態/仲介

**4 岐阜市西中島** 「西中島」バス停徒歩3分  
3号棟 **1,790万円** (税込)  
2台 土地84坪  
頭金0円 / ポーナス時0円  
月々返済 **46,800円**  
木造2階建・4LDK  
●土地面積/273.69㎡(84.6坪)  
●築/2018年4月  
●用途地域/第2種中高層住居専用地域  
●建物面積/103.52㎡(31.31坪)  
●建ぺい・容積/60%/150%  
●取引形態/仲介

**5 岐阜市岩地** 「長森」駅徒歩10分  
2号棟 **1,880万円** (税込)  
3台 土地54坪  
頭金0円 / ポーナス時0円  
月々返済 **49,200円**  
木造2階建・4LDK  
●土地面積/181.18㎡(54.81坪)  
●築/2018年5月  
●用途地域/第2種住居地域  
●建物面積/105.99㎡(32.06坪)  
●建ぺい・容積/60%/200%  
●取引形態/仲介

**6 岐阜市琴塚** 「土山」バス停徒歩6分  
2号棟 **1,890万円** (税込)  
2台 土地44坪  
頭金0円 / ポーナス時0円  
月々返済 **49,400円**  
木造2階建・4LDK  
●土地面積/146.95㎡(44.45坪)  
●築/2018年7月  
●用途地域/第2種中高層住居専用地域  
●建物面積/103.52㎡(31.31坪)  
●建ぺい・容積/60%/200%  
●取引形態/仲介

**7 岐阜市栗野東** 「栗野」バス停徒歩8分  
1号棟 **1,890万円** (税込)  
3台 土地57坪  
頭金0円 / ポーナス時0円  
月々返済 **49,400円**  
木造2階建・4LDK  
●土地面積/190.77㎡(57.70坪)  
●築/2018年9月  
●用途地域/第1種住居地域  
●建物面積/113.45㎡(34.31坪)  
●建ぺい・容積/60%/200%  
●取引形態/仲介

**8 岐阜市塩町** 「塩町」バス停徒歩1分  
2号棟 **1,990万円** (税込)  
3台 土地41坪  
頭金0円 / ポーナス時0円  
月々返済 **52,000円**  
木造2階建・4LDK  
●土地面積/135.70㎡(41.04坪)  
●築/2018年5月  
●用途地域/第2種中高層住居専用地域  
●建物面積/103.52㎡(31.31坪)  
●建ぺい・容積/60%/200%  
●取引形態/仲介

**9 岐阜市則武西** 「則武」バス停徒歩3分  
2号棟 **1,990万円** (税込)  
3台 土地40坪  
頭金0円 / ポーナス時0円  
月々返済 **52,000円**  
木造2階建・4LDK  
●土地面積/153.17㎡(46.33坪)  
●築/2018年6月  
●用途地域/第2種中高層住居専用地域  
●建物面積/98.82㎡(29.89坪)  
●建ぺい・容積/60%/200%  
●取引形態/仲介

**10 岐阜市水主町** 「城南郵便局前」バス停徒歩4分  
1号棟 **2,080万円** (税込)  
3台 土地45坪  
頭金0円 / ポーナス時0円  
月々返済 **54,400円**  
木造2階建・4LDK  
●土地面積/150.33㎡(45.47坪)  
●築/2018年7月  
●用途地域/第1種住居地域  
●建物面積/106.00㎡(32.06坪)  
●建ぺい・容積/60%/200%  
●取引形態/仲介

**11 岐阜市西鶉** 「中鶉」バス停徒歩5分  
2号棟 **2,080万円** (税込)  
2台 土地55坪  
頭金0円 / ポーナス時0円  
月々返済 **54,400円**  
木造2階建・4LDK  
●土地面積/184.15㎡(55.70坪)  
●築/2018年7月  
●用途地域/第1種住居地域  
●建物面積/106.00㎡(32.06坪)  
●建ぺい・容積/60%/200%  
●取引形態/仲介

**12 岐阜市東鶉** 「東鶉7丁目」バス停徒歩4分  
2号棟 **2,180万円** (税込)  
2台 土地62坪  
頭金0円 / ポーナス時0円  
月々返済 **57,000円**  
木造2階建・4SLDK  
●土地面積/207.74㎡(62.84坪)  
●築/2018年7月  
●用途地域/第1種住居地域  
●建物面積/106.00㎡(32.06坪)  
●建ぺい・容積/60%/200%  
●取引形態/仲介

**13 岐阜市金竜町** 「名鉄岐阜」駅徒歩13分  
1号棟 **2,190万円** (税込)  
3台 土地42坪  
頭金0円 / ポーナス時0円  
月々返済 **57,300円**  
木造2階建・4LDK  
●土地面積/139.87㎡(42.31坪)  
●築/2018年5月  
●用途地域/商業地域  
●建物面積/99.22㎡(30.01坪)  
●建ぺい・容積/90%/272%  
●取引形態/仲介

**14 岐阜市下土居** 「青山中学校南」バス停徒歩3分  
1号棟 **2,190万円** (税込)  
3台 土地44坪  
頭金0円 / ポーナス時0円  
月々返済 **57,300円**  
木造2階建・4LDK  
●土地面積/147.76㎡(44.69坪)  
●築/2018年6月  
●用途地域/第2種中高層住居専用地域  
●建物面積/104.77㎡(31.69坪)  
●建ぺい・容積/60%/200%  
●取引形態/仲介

**15 岐阜市柳津町栄町** 「西笠松」駅徒歩7分  
1号棟 **2,190万円** (税込)  
3台 土地42坪  
頭金0円 / ポーナス時0円  
月々返済 **57,300円**  
木造2階建・4LDK  
●土地面積/140.99㎡(42.65坪)  
●築/2018年8月  
●用途地域/準工業地域  
●建物面積/104.76㎡(31.69坪)  
●建ぺい・容積/60%/200%  
●取引形態/仲介

**16 岐阜市旦島** 「高消防署前」バス停徒歩4分  
1号棟 **2,280万円** (税込)  
4台 土地64坪  
頭金0円 / ポーナス時0円  
月々返済 **59,600円**  
木造2階建・4LDK  
●土地面積/213.81㎡(64.67坪)  
●築/2018年7月  
●用途地域/第2種中高層住居専用地域  
●建物面積/106.00㎡(32.06坪)  
●建ぺい・容積/60%/200%  
●取引形態/仲介

**17 岐阜市領下** 「加納」駅徒歩17分  
1号棟 **2,490万円** (税込)  
3台 土地49坪  
頭金0円 / ポーナス時0円  
月々返済 **65,100円**  
木造2階建・4LDK  
●土地面積/163.60㎡(49.48坪)  
●築/2018年5月  
●用途地域/準工業地域  
●建物面積/103.53㎡(31.31坪)  
●建ぺい・容積/60%/200%  
●取引形態/仲介

**18 岐阜市鷺山東** 「せみ」バス停徒歩2分  
1号棟 **2,490万円** (税込)  
3台 土地43坪  
頭金0円 / ポーナス時0円  
月々返済 **65,100円**  
木造2階建・4LDK  
●土地面積/142.99㎡(43.25坪)  
●築/2018年6月  
●用途地域/第2種中高層住居専用地域  
●建物面積/104.35㎡(31.56坪)  
●建ぺい・容積/60%/200%  
●取引形態/仲介

**19 岐阜市木ノ本町** 「岐阜」駅徒歩15分  
1号棟 **2,690万円** (税込)  
3台 土地32坪  
頭金0円 / ポーナス時0円  
月々返済 **70,400円**  
木造2階建・4SLDK  
●土地面積/109.09㎡(32.99坪)  
●築/2018年7月  
●用途地域/商業地域  
●建物面積/97.20㎡(29.40坪)  
●建ぺい・容積/90%/381%  
●取引形態/仲介

**20 岐阜市長良子正賀** 「長良上天神」徒歩3分  
1号棟 **2,790万円** (税込)  
2台 土地67坪  
頭金0円 / ポーナス時0円  
月々返済 **73,000円**  
木造2階建・4LDK  
●土地面積/150.94㎡(60.28坪)  
●築/2018年8月  
●用途地域/第1種住居地域  
●建物面積/100.84㎡(30.57坪)  
●建ぺい・容積/60%/160%  
●取引形態/仲介

\*月々返済金額は35年返済、金利0.55%、3年固定、借入金額は物件価格で算出しております。  
\*お客様の審査状況により借入金額、条件等は異なります、詳しくはお問い合わせ下さい。\*仲介手数料半額キャンペーンについて、取引価格の3%+6万円に消費税を課した金額に対しての半額となります。諸条件がございます。詳しくはスタッフにお問い合わせください。

**売却物件大募集!**  
土地・一戸建て・マンション  
安心の**無料3点サポート**にてお手伝い  
相談 査定 広告  
特に茜部・鶉・西川手・笠松エリアの物件急募!

**Century 21 ライズワン 岐阜店**  
☎058-215-7221  
岐阜市西川手8丁目9-1 営業時間 9:00~18:00 [水曜定休]  
本店 大垣市楽田町2丁目1727-6  
建設業/岐阜県知事許可(般-28)第200889号 宅建業/岐阜県知事免許(3)第4357号  
(社)岐阜県宅地建物取引業協会会員、東海不動産公正取引協議会加盟  
建築士事務所登録番号/岐阜県知事登録第11245号 広告制作年月日/2018年9月5日 広告有効期限2018年9月30日

gifu sakura net.® October 2018

# Housing

## ハウジング

**Sakura** × Instagram

本誌掲載情報とそ場で使える sakura×Instagramクーポンをゲット!

ぎふ咲楽公式アカウント **gifu\_sakura**

フォローしてね!

Instagram アプリ内上部  
検索欄右横の  
マークをタップして  
読み込んでね

**sakura world.net**

http://www.sakura-world.net

Web版 咲楽NET®  
サクラワールド【モバイル】

サクラワールド

スマホでもPCでも  
咲楽クーポン!

咲楽NET  
LINE@友だち限定  
咲楽サプライズクーポン  
無料配信中!

LINE@ 友だち追加

ID: @sakuranet

LINEの「友だち追加」から「ID検索」  
または「QRコード」で登録してね!

**土地** 岐阜市中1丁目  
岐阜市 岐阜バス「中2丁目」下車徒歩3分  
**680万円~750万円**

土地:64.75~65.00坪 / 214.06~214.89㎡

西郷小学校区 岐阜北中学校区

¥0 仲介手数料不要  
OK 建築条件無し  
50坪以上 整形地  
公園徒歩5分以内  
閑静な環境

**自由設計可能な建築条件なし&売主物件につき仲介手数料不要!!**

スーパーや公園、薬局も近く生活環境の整った好物件。のどかな住宅地で、周囲には図書館もありファミリーや新婚さんにもオススメ。建築条件なしにつき自由な設計で憧れのマイホームを。まずはお気軽にお電話ください。

**Life Information**

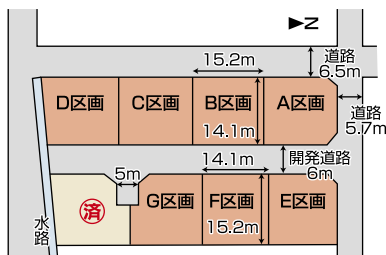


- 西郷小学校 .....約1.3km(徒歩約16分)
- 岐阜北中学校 .....約1.2km(徒歩約15分)
- スーパー三心 .....約600m(徒歩約8分)
- クスのアオキ .....約470m(徒歩約6分)
- 谷村クリニック .....約950m(徒歩約12分)
- 西郷公園 .....約90m(徒歩約1分)

〒岐阜市中1丁目41番地1他 図 岐阜バス「中2丁目」下車徒歩3分 図 8区画 図 7区画 価 680万~750万円 諸 上下水道引込工事432,000円(受益者負担金230円) 田 214.06㎡(64.75坪)~214.89㎡(65.00坪) 建 60% 密 200% 宅 地 地 団 第1種中高層住宅地域 西側公道6.5m、北側公道5.7m 諸 岐阜市指定ま開第1号の145【売主】



建築条件無し!生活環境の整った好物件。



A区画	214.89㎡ (65.00坪)	730万円
B区画	214.88㎡ (65.00坪)	690万円
C区画	214.88㎡ (65.00坪)	690万円
D区画	214.89㎡ (65.00坪)	750万円
E区画	214.89㎡ (65.00坪)	730万円
F区画	214.89㎡ (65.00坪)	690万円
G区画	214.07㎡ (64.75坪)	680万円

岐阜県宅地建物取引業協会  
岐阜県知事(10)第2509号

**(有)高橋地所**  
岐阜市西野町7丁目17番地

☎058-252-0052(代)

**土地** 須賀3丁目  
岐阜市 JR東海道線「西岐阜」駅徒歩約29分  
**1,060万円~1,120万円**

土地:50.21~66.09坪 / 166.01~218.50㎡

市橋小学校区 精華中学校区

OK 建築条件無し  
¥0 仲介手数料不要  
50坪以上 整形地

**建築条件なし!閑静な住宅街 仲介手数料0円!南向き好物件☆**

岐阜県庁よりすぐ南に位置する「須賀」。21号へのアクセス、羽島方面へのアクセスも良好。コンビニ・薬局・スーパー・家電量販店・病院なども揃い、生活圏として好立地。

**Life Information**

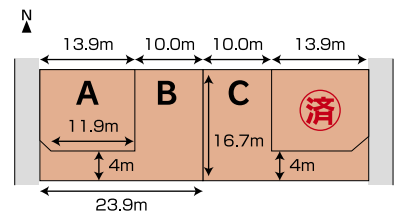


- クスのアオキ .....約480m(車1分)
- 森耳鼻咽喉科 .....約600m(車2分)
- セブンイレブン .....約400m(車1分)
- やぶたこどもクリニック .....約720m(車2分)

図 岐阜市須賀3丁目2番11他 図 JR東海道線「西岐阜」駅徒歩約29分 図 3区画 価 1,060万~1,120万円 諸 上下水道宅内引込工事等500,000円(税込)必要 田 166.01㎡~218.50㎡(50.21坪~66.09坪) 建 60% 密 200% 宅 地 地 団 第一種住居地域 西側幅員約7.5mに2-11約10m、2-19約6m接道、東側幅員約4mに2-20約6m、2-21約10m接道 諸 中部電力、公共上下水道、都市ガス、プロパン【売主】



総区画4区画の日当たりの良い土地です。



A区画	50.21坪 / 166.01㎡	1,060万円
B区画	66.07坪 / 218.43㎡	1,110万円
C区画	66.09坪 / 218.50㎡	1,120万円

宅地建物取引業 岐阜県知事(2)第4692号  
**株式会社ワイエス・コーポレーション**  
岐阜市西部辰新1丁目73番地の1

☎0120-504-831

ハウジング