

SAKÜRA

Gifu City - Lots of "Likes♡"

岐阜市咲楽

岐阜市内全172,000部
無料戸別ポスティング

2019
January

1

TAKE FREE

http://sakura-world.net

2018年12月5日発行(毎月5日発行) ぎふ咲楽NET 第213号別冊 岐阜出版咲楽 発行・編集 ㈱アドキットインフォオケーション

岐阜の
冬のほっこりを
紹介します



岐阜県 広報 岐阜県からのお知らせ

「もったいない」を減らしませんか?
「ぎふ食べきり運動」を推進しています

ご利益 開運 幸せスポット

今月の市政情報
GIFU City News

岐阜cityDNA咲楽ごっこ伝道師
NPO法人 長良・自然とくらし楽校
理事長 市原 弘生さん

わたしたちの学校へようこそ
岐阜市立華陽小学校

キッズのお仕事体験
エステセラピストになりたい!

今月のわがまち図鑑
マーサ21 ショッピングセンター

元気100倍!岐阜市チルドレン
第17回岐阜市まるごと環境フェア
第30年度夢プロジェクト夢inモンゴル

悠悠自適 季とき遊び
冬の里山で発見!

地域・人とつながりながら元気に活動
岐阜市老人クラブ

岐阜市咲楽 × Instagram

本誌掲載情報とその場で使える
sakura×Instagramクーポンをゲット!
ぎふ咲楽公式アカウント
gifu_sakura
インスタアプリ内上部(検索) 右横のマークを
タップして読み込んでね



スマホでもPCでも
咲楽クーポン!
Q サクラワールド 検索
http://sakura-world.net



LINE@
sakanet
友だち追加で
LINE限定
クーポンGET!



- 特集 Special Features
- 県からのお知らせ Pref. News
- 住まい・暮らし Life style
- 市政ニュース City News
- スクール・園いっしょ Schools
- アジアン Precious
- 健康 Body Care Salon
- おいしい Delicious foods
- 求人 Career

LOVE MY HOME TOWN
遊ぶ・育む・花開く・笑顔のまち

ad-kit.

撮影協力 / 花串庵

岐阜市 若福町 A棟 / 4LDK
シューズクローク、パントリー

♀ 岐阜バス「長良八代公園前」 敷地面積 254.23㎡(76.90坪)
バス停徒歩約4分 施工床面積 118.42㎡(35.82坪)

土地付 **2,680万円** (税込) 月々の返済 **69,806円**
分譲価格 頭金・ボーナス払0円

●所在地 / 岐阜市若福町17番15、17番16、17番17の一部 ●総区画 / 3区画 ●販売戸数 / 1区画 ●用途地域 / 第一種低層住居専用地域 ●建ぺい率 / 60% ●容積率 / 100% ●建物構造 / 木造2×4工法 ●建築確認番号 / ぎ建住せ第7号 ●完成 / 平成30年11月 ●学区 / 長良西小学校 2,100m ●設備 / 公営水道・公共下水道・プロパンガス

岐阜市 中B1 D棟 / 4LDK
インナーバルコニー、納戸

♀ 岐阜バス「中2丁目」 敷地面積 224.34㎡(67.89坪)
バス停徒歩約3分 施工床面積 104.34㎡(31.56坪)

土地付 **2,080万円** (税込) 月々の返済 **54,178円**
分譲価格 頭金・ボーナス払0円

●所在地 / 岐阜市中1丁目75-1 ●総区画 / 6区画 ●販売戸数 / 1区画 ●用途地域 / 第一種中高層住居専用地域 ●建ぺい率 / 70% ●容積率 / 200% ●建物構造 / 木造2×4工法 ●建築確認番号 / ぎ建住せ第1180876号 ●完成 / 平成30年11月 ●学区 / 西郷小学校 1,200m ●設備 / 公営水道・公共下水道・プロパンガス

山県市 高木3 B棟 / 5LDK
シューズクローク、パントリー

♀ 岐阜バス「中2丁目」 敷地面積 268.73㎡(81.29坪)
バス停徒歩約3分 施工床面積 131.26㎡(39.71坪)

土地付 **2,330万円** (税込) 月々の返済 **60,690円**
分譲価格 頭金・ボーナス払0円

●所在地 / 山県市大字高木字八幡1080-3 ●総区画 / 3区画 ●販売戸数 / 1区画 ●用途地域 / 第一種中高層住居専用地域 ●建ぺい率 / 60% ●容積率 / 200% ●建物構造 / 木造2×4工法 ●建築確認番号 / ぎ建住せ第1180358号 ●完成 / 平成30年9月 ●学区 / 富岡小学校 1,300m ●設備 / 公営水道・公共下水道・プロパンガス

岐阜市 西鶉B1 西棟 / 4LDK
広大敷地、インナーバルコニー

♀ 岐阜バス「中鶉」 敷地面積 254.73㎡(77.06坪)
バス停徒歩約2分 施工床面積 112.62㎡(34.07坪)

土地付 **2,080万円** (税込) 月々の返済 **54,178円**
分譲価格 頭金・ボーナス払0円

●所在地 / 岐阜市西鶉3丁目125番 ●総区画 / 2区画 ●販売戸数 / 1区画 ●用途地域 / 第一種住居地域 ●建ぺい率 / 60% ●容積率 / 160% ●建物構造 / 木造2×4工法 ●建築確認番号 / ぎ建住せ第1172448号 ●完成 / 平成30年4月 ●学区 / 鶉小学校 700m ●設備 / 公営水道・公共下水道・プロパンガス

岐阜市 北一色 西棟 / 5LDK
大型カーポート、パントリー

♀ 岐阜バス「長森本町」 敷地面積 260.74㎡(78.87坪)
バス停徒歩約3分 施工床面積 135.81㎡(41.08坪)

土地付 **2,930万円** (税込) 月々の返済 **76,318円**
分譲価格 頭金・ボーナス払0円

●所在地 / 岐阜市北一色8丁目5番5の一部 ●総区画 / 2区画 ●販売戸数 / 1区画 ●用途地域 / 第一種中高層住居専用地域 ●建ぺい率 / 60% ●容積率 / 200% ●建物構造 / 木造2×4工法 ●建築確認番号 / ぎ建住せ第1180394号 ●完成 / 平成30年10月 ●学区 / 長森西小学校 1,200m ●設備 / 公営水道・公共下水道・プロパンガス

大垣市 池尻2 F棟 / 5LDK
大型カーポート、パントリー

♀ 近鉄バス「河間」 敷地面積 340.36㎡(102.96坪)
バス停徒歩約8分 施工床面積 135.81㎡(41.08坪)

土地付 **2,280万円** (税込) 月々の返済 **59,387円**
分譲価格 頭金・ボーナス払0円

●所在地 / 大垣市池尻町字大下1108番13 ●総区画 / 6区画 ●販売戸数 / 1区画 ●用途地域 / 第一種中高層住居専用地域 ●建ぺい率 / 60% ●容積率 / 200% ●建物構造 / 木造2×4工法 ●建築確認番号 / ぎ建住せ第1172925号 ●完成 / 平成30年7月 ●学区 / 北小学校 2,000m ●赤坂小学校 2,100m ●設備 / 公営水道・公共下水道・プロパンガス

瑞穂市 十九条4 C棟 / 5LDK
大型カーポート、広々バルコニー

♀ みずほバス「十九条西」 敷地面積 276.88㎡(83.76坪)
バス停徒歩約7分 施工床面積 129.19㎡(39.08坪)

土地付 **2,280万円** (税込) 月々の返済 **59,387円**
分譲価格 頭金・ボーナス払0円

●所在地 / 瑞穂市十九条字河原128番5 ●総区画 / 6区画 ●販売戸数 / 1区画 ●用途地域 / 第一種住居地域 ●建ぺい率 / 60% ●容積率 / 200% ●建物構造 / 木造2×4工法 ●建築確認番号 / ぎ建住せ第1180551号 ●完成 / 平成30年11月 ●学区 / 牛牧小学校 2,400m ●設備 / 公営水道・下水道浄化槽・プロパンガス

北方町 大牧 A棟 / 5LDK
パントリー、インナーバルコニー

♀ 岐阜バス「北方柱本」 敷地面積 236.49㎡(71.54坪)
バス停より徒歩約10分 施工床面積 129.18㎡(39.08坪)

土地付 **2,580万円** (税込) 月々の返済 **67,201円**
分譲価格 頭金・ボーナス払0円

●所在地 / 本巣郡北方町北方字大牧3168番の一部 ●総区画 / 3区画 ●販売戸数 / 1区画 ●用途地域 / 準工業地域 ●建ぺい率 / 200% ●容積率 / 60% ●建物構造 / 木造2×4工法 ●建築確認番号 / ぎ建住せ第1181165号 ●完成 / 平成30年12月 ●学区 / 北方西小学校 1,500m ●設備 / 公営水道・公共下水道・プロパンガス

瑞穂市 古橋17 E棟 / 5LDK
パントリー、広大バルコニー、大型カーポート

♀ みずほバス「南小学校」 敷地面積 266.76㎡(80.69坪)
バス停徒歩約5分 施工床面積 135.84㎡(41.08坪)

土地付 **2,280万円** (税込) 月々の返済 **59,387円**
分譲価格 頭金・ボーナス払0円

●所在地 / 瑞穂市古橋字土海道1477番13 ●総区画 / 6区画 ●販売戸数 / 1区画 ●用途地域 / 第一種中高層住居専用地域 ●建ぺい率 / 60% ●容積率 / 200% ●建物構造 / 木造2×4工法 ●建築確認番号 / ぎ建住せ第1173353号 ●完成 / 平成30年7月 ●学区 / 南小学校 230m ●設備 / 公営水道・下水道浄化槽・プロパンガス

私たちは、住んでからの暮らしにも寄り添います。

新しい住居で日々を過ごしていくと、少なからず不安がうまれていくものです。わざわざ電話で聞くのも...
とためらってしまうと小さな心配のたねはふくらみ、大きな不安になってしまいます。
私たちは、なんでも相談できる存在であり続けたいと思っています。

アフターメンテナンススタッフ募集

未経験者
歓迎

アルバイト
パート

正社員

3ヶ月に1回訪問
3ヶ月に一度、オーナー様宅に訪問します。電話するほどではないことや気になることなどを伺います。オーナー様からお話をお聞きして、トラブルなどを早急に解決します。

暮らしのアイデアをお伝えします
さまざまな暮らしのアイデアをお伝えしに、すべてのオーナー様のもとにお伺いしています。その時、暮らしに役立つアイデアもたくさんお伝えします。

お手入れ方法の説明
暖房や換気システムの使用方法やお手入れの仕方など、住宅にはわからないことがいっぱいあります。長く暮らすために、季節ごとに適切なお手入れをオーナー様にお伝えします。

外構やガーデニング相談も受けます
オーナー様から外構・ガーデニングのご相談も受けます。外構をもっとオシャレにしたい、素敵なガーデンをつくりたいなどご要望を伺います。

1日のタイムスケジュール(一例)

| | | | | | | | | | |
|----------|--------|-------|-------|-------|--------|-------|---------|---------|-------|
| 9:00 | 10:00 | 11:00 | 12:00 | 13:00 | 14:00 | 15:00 | 16:00 | 17:00 | 18:00 |
| 本日のお客様確認 | 定期点検業務 | | 休憩 | | 定期点検業務 | | 営業終了の準備 | お客様への挨拶 | |
| 出社 | | | ランチ | | | | | 退社 | |

この他の業務として、引き渡し後の取扱い説明、5年点検(シロアリ点検のサポート)、既存客周りなどがあります。

募集概要

| | |
|------|--|
| 仕事内容 | 引き渡し済みのお客様への定期訪問をし、ご要望を聞いて頂いたり、大丸開発からの情報発信をして頂く業務内容です。 |
| 応募資格 | 家好きな方であれば未経験者も大歓迎! |
| 募集人数 | 6名 |
| 勤務時間 | 正社員 / 9:00~18:00、アルバイト・パート / 左記時間で応相談 |
| 休日 | 正社員 / 日曜・土曜隔週、アルバイト・パート / 勤務日応相談 |
| 給与 | 正社員 / 月給22万円~、アルバイト・パート / 時給1,000円~(研修期間3ヶ月有り) |

実際に働いているスタッフの声

お客様の「ありがとう」が最大のご褒美です。点検が終わったあと、点検後の結果を伝えると「ありがとう」と言われます。そのお客様の笑顔が、私たちの喜びでもありややかいです。
スタッフA

仕事を行う上で何よりも大切にしているのは、お客様からの信頼を得ることです。どこかに不具合はないか?気になる点はないか?など、住宅の点検だけでなく、お客様からも直接不安点を伺っています。1回きりで終わりではなく、安心して当社の住宅に住んで頂けるよう心掛けています。
スタッフB

定期訪問の仕事は、お住み頂いているお客様の安全を保障するためにも必ず必要となる仕事だと思えます。プロの立場から住居を厳しく目でチェックしてください。そのチェックがあることでお客様は快適に住み続けられます。
スタッフC

お探しの地域をお問合せ下さい!

岐阜 / 西濃 / 中濃 / 東濃 / 愛知
新築分譲件数拡大中!

おかげさまで建築実績
3,000棟突破!

毎週土・日
販売会
開催中!

無理のないご返済で実現する“マイホーム”



たくさん
の想いを
込めた家づくりを
ご覧ください

大丸開発の家づくりは...

- ・快適な広さを求めた建坪を展開
 - ・3帖のランドリースペースで収納便利
 - ・間口を広く、開放的な外構設計
 - ・人気の玄関収納やパントリーなど収納上手
 - ・汚れに強いセルフクリーニングの外壁
 - ・剛性の高い面パネル構造躯体2×4工法
 - ・10年保証のメンテナンス充実 ...など
- ※分譲物件によって内容は異なります

低価格なのに高品質・
充実した標準装備!

大丸開発の分譲住宅

岐阜市 岩崎13 B棟/5LDK
パントリー・インナーバルコニー

♀ 岐阜バス「三田洞」 敷地面積 244.86㎡(74.07坪)
バス停徒歩約5分 施工床面積 135.81㎡(41.08坪)

土地付 月々の
分譲価格 **2,180万円** (税込) ご返済 **56,783円**
頭金・ボーナス払0円

●所在地/岐阜市大字岩崎宇河崎829番1の一部●総区画/4区画●販売戸数/1区画●用途地域/第二種中高層住居専用地域●建ぺい率/60%●容積率/160%●建物構造/木造2×4工法●建築確認番号/ぎ建住セ第1171852号●完成/平成30年6月●学区/岩野田小学校区(約350m)●設備/公営水道・公共下水道・プロパンガス

岐阜市 琴塚 D棟/3LDK
パントリー・シューズクローク

♀ 岐阜バス「佐兵衛新田」 敷地面積 226.56㎡(68.53坪)
バス停徒歩約4分 施工床面積 130.84㎡(39.58坪)

土地付 月々の
分譲価格 **2,780万円** (税込) ご返済 **72,411円**
頭金・ボーナス払0円

●所在地/岐阜市琴塚1丁目20番19●総区画/4区画●販売戸数/1区画●用途地域/第二種中高層住居専用地域●建ぺい率/60%●容積率/200%●建物構造/木造2×4工法●建築確認番号/ぎ建住セ第1180147号●完成/平成30年9月●学区/長森小学校区(約650m)●設備/公営水道・公共下水道・プロパンガス

山県市 東深瀬6 C棟/5LDK
シューズクローク、パントリー

♀ 岐阜バス「富岡」 敷地面積 249.90㎡(75.44坪)
小学校前「停徒歩5分」 施工床面積 131.26㎡(39.71坪)

土地付 月々の
分譲価格 **2,280万円** (税込) ご返済 **59,387円**
頭金・ボーナス払0円

●所在地/山県市大字鴻ヶ池760-4●総区画/4区画●販売戸数/1区画●用途地域/無指定●建ぺい率/60%●容積率/200%●建物構造/木造2×4工法●建築確認番号/ぎ建住セ第KS118-1910-00315号●完成/平成30年8月●学区/高富小学校(約600m)●設備/公営水道・公共下水道・プロパンガス

岐阜南町 八剣北3 C棟/5LDK
パントリー、大型カーポート

♀ ふれあいバス「野畑南」 敷地面積 207.31㎡(62.71坪)
バス停徒歩約9分 施工床面積 125.04㎡(37.82坪)

土地付 月々の
分譲価格 **2,580万円** (税込) ご返済 **67,201円**
頭金・ボーナス払0円

●所在地/岐阜郡岐阜南町八剣北3丁目195番1●総区画/4区画●販売戸数/1区画●用途地域/第二種中高層住居専用地域●建ぺい率/60%●容積率/200%●建物構造/木造2×4工法●建築確認番号/ぎ建住セ第1180533号●完成/平成30年10月●学区/北小学校区(約700m)●設備/公営水道・公共下水道・プロパンガス

一宮市 三条3 A棟/5LDK
シューズクローク、大型カーポート

♀ i-バス「板倉北」停より 敷地面積 171.71㎡(51.94坪)
徒歩約2分 施工床面積 130.84㎡(39.58坪)

土地付 月々の
分譲価格 **3,030万円** (税込) ご返済 **78,922円**
頭金・ボーナス払0円

●所在地/愛知県一宮市三条字郷内西64-1●総区画/3区画●販売戸数/1区画●用途地域/第一種住居地域●建ぺい率/60%●容積率/160%●建物構造/木造2×4工法●建築確認番号/ぎ建住セ第1180263号●完成/平成30年9月●学区/三条小学校区(約600m)●設備/公営水道・公共下水道・プロパンガス

岐阜市 大菅南 A棟/5LDK
パントリー、シューズクローク

♀ 岐阜バス「西鏡島」停 敷地面積 247.66㎡(74.91坪)
より徒歩約8分 施工床面積 130.84㎡(39.58坪)

土地付 月々の
分譲価格 **2,530万円** (税込) ご返済 **65,899円**
頭金・ボーナス払0円

●所在地/岐阜市大菅南18-43●総区画/3区画●販売戸数/1区画●用途地域/第一種住居地域●建ぺい率/60%●容積率/160%●建物構造/木造2×4工法●建築確認番号/ぎ建住セ第1180729号●完成/平成30年10月●学区/鏡島小学校1,400m●設備/公営水道・公共下水道・プロパンガス

岐阜市 西改田3 D棟/4LDK
和室続間、インナーバルコニー

♀ 岐阜バス「松ノ木」 敷地面積 159.80㎡(48.34坪)
バス停徒歩約4分 施工床面積 104.34㎡(31.56坪)

土地付 月々の
分譲価格 **1,980万円** (税込) ご返済 **51,573円**
頭金・ボーナス払0円

●所在地/岐阜市西改田先道44番6●総区画/5区画●販売戸数/1区画●用途地域/第一種低層住居専用地域●建ぺい率/50%●容積率/80%●建物構造/木造2×4工法●建築確認番号/ぎ建住セ第1180043号●完成/平成30年8月●学区/七郷小学校(約1km)●設備/公営水道・公共下水道・プロパンガス

各務原市 熊田B1 C棟/4LDK
ウォークインクローゼット、広々バルコニー

♀ 各務原ふれあいバス「蘇原野口町東」バス停 敷地面積 173.76㎡(52.56坪)
徒歩約4分 施工床面積 112.62㎡(34.07坪)

土地付 月々の
分譲価格 **2,280万円** (税込) ご返済 **59,387円**
頭金・ボーナス払0円

●所在地/各務原市蘇原熊田町2丁目52-2●総区画/6区画●販売戸数/1区画●用途地域/第一種中高層住居専用地域●建ぺい率/60%●容積率/160%●建物構造/木造2×4工法●建築確認番号/ぎ建住セ第1171579号●完成/平成30年3月●学区/蘇原第一小学校区(約700m)●設備/公営水道・公共下水道・プロパンガス

岐阜市 上土居2 C棟/4LDK
ウォークインクローゼット、各居室収納有

♀ 岐阜バス「北警察署前」 敷地面積 211.65㎡(64.02坪)
バス停徒歩約5分 施工床面積 101.86㎡(30.81坪)

土地付 月々の
分譲価格 **2,380万円** (税込) ご返済 **61,992円**
頭金・ボーナス払0円

●所在地/岐阜市上土居1丁目12-4の一部●総区画/4区画●販売戸数/1区画●用途地域/第一種低層住居専用地域●建ぺい率/60%●容積率/100%●建物構造/木造2×4工法●建築確認番号/確認サービス第KS118-1910-00206号●完成/平成30年7月●学区/常盤小学校(約900m)●設備/公営水道・公共下水道・プロパンガス

ホームページで詳細をチェック!

週末の販売会・イベント情報配信中!
最新物件情報! 物件周辺環境など、比較検討できます

この他にも
情報取り扱い規則上
一般公開できない
物件が多くあります



第3者機関による安心の10年保証住宅

岐阜エリア11年連続
No.1
着工件数

※岐阜県内企業 [H17年4月~H28年3月]
岐阜県下着工件数 / (株) 住宅産業研究所調べ

表示の返済例は当社提携銀行住宅ローンを利用、物件価格を全額借入れた場合の返済例です。35年返済、変動金利0.52%(平成30年10月12日)、6年目以降の返済額は異なります。年取その他条件により融資金額は異なります。詳しくは金融機関の各種融資案内をご覧ください。 ※完成前物件の写真はイメージです。実際の外観とは異なります。 ※広告制作日/平成30年11月29日/有効期間 平成30年12月31日

大丸開発(株) 大丸開発(株)一級建築事務所
http://www.daimaru-d.jp

お問い合わせ・ご相談専用ダイヤル 携帯・PHS OK!
0120-259-678

〒501-6001 羽島郡岐阜南町上印食8丁目82番地 大丸開発 検索

全国宅地建物取引業保証協会(社)岐阜県宅地建物取引業協会会員 東海不動産公正取引協議会加盟事業者 岐阜県知事(8)3161号 一般建設業岐阜県知事許可(般-14)岐阜県知事登録第10894号



西浦名物「家康鍋」にイセエビ
これぞ「しあわせの天下泰平鍋」

「天下泰平の膳」

咲楽特別優待プラン

全プラン予約制

西浦名物「家康鍋」は八丁味噌仕立て。贅沢にイセエビを入れました。
季節の前菜からデザートに至る全十三品の会席コースをゆったりとお楽しみください。

ご昼食&温泉入浴プラン

天下泰平の膳 + 温泉入浴
(コーヒー付) (タオル付)

お子様ランチ

咲楽特別
価格

通常価格
5,800円→

4,320円 (税込)

2,160円 (税込)



■御食事11:30~13:00 ■ご入浴11:00~14:00 [ご予約はこちら](#)

季節、仕入れにより料理内容が変更になる場合がございます。

デユースプラン(客室休憩付) ■客室利用時間11時~17時

平日限定 天下泰平の膳(コーヒー付) + 温泉入浴(タオル付) + 客室休憩

咲楽特別
価格

通常価格
10,260円→ 9,180円 (税込)

◆アメニティ、お茶菓子をお部屋にご用意
◆浴衣貸出有りー女性の方は色浴衣をお選びいただけます

※大浴場14時~15時は清掃のため入浴できません。

1泊2食付プラン [大人] 14,580円 (税込)

※休前日は+3,000円(税別)
※入湯税別

朝食は広間にて和洋バイキング ※予約状況により和定食
になる場合がございます。

御食事会場は全て食事処「料亭街 凧小路」又は広間



あわび
活鮑躍り焼きとみかわ牛、
2つの陶板焼き

ご昼食&温泉入浴プラン [予約制](#)

蒼海の膳 + 温泉入浴

通常価格 8,640円→ 7,560円 (税込) お子様ランチ 2,160円 (税込)

■御食事11:30~13:00 ■ご入浴11:00~14:00

冬の味覚 トラフグの「てっさ」付きご宿泊プラン

10月1日~3月31日までの期間限定 1泊2食 16,740円 (税込) ※表記は平日料金
※12月25日~1月10日は除く 2名1室 ※入湯税別

西浦の豊かな自然に囲まれた女性専用の特別旅館

オールインクルーシブ、女性専用ならではの圧倒的なリラクゼーション・ステイをお楽しみください。

1泊2食付 平日 29,160円 (税込) 休前日 32,400円 (税込)

【大人おひとり様 入湯税別】

※オールインクルーシブ / 表示価格には飲料、部屋冷蔵庫、ナイトパー等、館内で利用可能な
すべてのサービス代金が含まれています。(スーベニアショップのご利用を除く)
※女性専用のお宿につき、男性の方のご宿泊はお受けしていません。
※12歳未満のお子様のご宿泊はお受けしていません。

女性専用のお宿 姫宿 花かざし
蒲郡市西浦町大山17-1 tel.0533-57-5721

[ご予約はこちら](#)



有効期限: 2019/2/28

①ご昼食&温泉入浴プラン 通常5,800円→4,320円(税込)

②デユースプラン 通常10,260円→9,180円(税込)

③蒼海の膳+温泉入浴 通常8,640円→7,560円(税込)

*コピー可 *カード可 *他券用不可

西浦温泉ホテルたつき ☎0533-57-5111



絶景、雄大、三河湾甸の
味覚を味わう絶景宿

西浦温泉
ホテル たつき

蒲郡市西浦町大山25
<http://www.tatsuki-aoi.com>
たつき 西浦 検索

☎0533-57-5111



美濃善不動産

土地・建物の 売買 アパート・ マンションの賃貸 建築の設計・ 請負・リフォーム 株式会社

(公社)全日本不動産協会会員・東海不動産公正取引協議会加盟岐阜県知事(第12)第1918号

本社 岐阜市西荘2丁目8番5号 (環状線沿い)
営業/9:00~19:00
年中無休(年末年始を除く)
☎0120-001-033
☎058-253-2223

岐阜東店 岐阜市北一色3丁目9番1号 (龍輪場東、岐阜東ハイパス156号沿い)
営業/9:00~18:00 水曜定休
☎058-215-1122

長良店 岐阜市長良西野前41-3号 (環状線沿い)
営業/9:00~18:00 水曜定休
☎058-215-1100

駅前店 岐阜市神田町8丁目17号 (名鉄岐阜駅徒歩2分)
営業/9:00~18:00 水曜定休
☎058-265-2223

南店 岐阜市柳津町本郷3丁目187-1号 (イオン柳津店西側)
営業/9:00~18:00 水曜定休
☎058-372-3333

土地 岐阜市世保 全4区画【建築条件なし分譲地】

100.01坪~105.76坪 550万円~740万円

岐阜バス「厳美郵便局前」バス停 徒歩約15分
三輪南小学校(1,700m)・三輪中学校(2,090m)

A区画 330.64㎡ (100.01坪) 坪6.0万円 600万円 N52383

B区画 330.66㎡ (100.02坪) 坪5.5万円 550万円 N52384

C区画 349.61㎡ (105.75坪) 坪6.8万円 719万円 N52385

D区画 349.62㎡ (105.76坪) 坪7.0万円 740万円 N52386

- 所在地/岐阜市世保626番1 地
- 総区画/4区画 ●販売区画/4区画
- 用途地域/第一種低層住居専用地域
- 建ぺい率/50% ●容積率/80%
- 地目/宅地・雑種地 ●現況/更地
- 設備/公営水道・公共下水道・プロパンガス
- 引渡/現況渡し
- 法令の制限等/
- ・高さ制限10mあり・河川法の許可を要します(B・Dのみ)

【媒介】

中古 岐阜市須賀

専有/94.73㎡(28.65坪) 3LDK 1,580万円

メゾンシャルドネ県庁前 西棟

市橋小学校(1,720m)・精華中学校(3,030m)

JR東海道本線「西岐阜」駅 徒歩29分

- 構造/鉄筋コンクリート造4階建1階部分●築/平成25年6月●設備/公営水道・オール電化・公共下水道
- 管理費3,510円/月●修繕積立金4,170円/月●借地利2,900円/月●現況/空

◆No.52316【媒介】<195> 案内可

中古 損妻郡損妻川町北方

土地/132.90㎡(40.20坪) 4LDK 450万円

建物/91.91㎡(27.80坪)

北方小学校(1,700m)・北和中学校(760m)

損妻川町コミュニティバス「北和中前」バス停 徒歩7分

- 構造/木造2階建●築/平成4年1月●設備/公営水道・プロパンガス・公共下水道●現況/空

◆No.50600【媒介】<297> 案内可

中古 岐阜市大洞桐が丘

土地/230.96㎡(69.86坪) 4LDK+倉庫 590万円

建物/101.02㎡(30.55坪)

芥見東小学校(820m)・藍川東中学校(900m)

岐阜バス「桐が丘」バス停 徒歩3分

- 構造/木造2階建●築/昭和50年3月●設備/公営水道・都市ガス・公共下水道●現況/空

◆No.52380【媒介】<210> 案内可

中古 瑞穂市別府

土地/206.53㎡(62.47坪) 8DK 930万円

建物/160.30㎡(48.49坪)

穂積小学校(3,050m)・穂積中学校(1,410m)

JR東海道本線「穂積」駅 徒歩27分

- 構造/木造2階建
- 築/昭和49年1月
- 設備/井戸・プロパンガス・浄化槽
- 現況/空

◆No.50412【媒介】<252> 案内可

中古 岐阜市大洞緑山

土地/420.86㎡(127.31坪) 4LDK 980万円

建物/112.71㎡(34.09坪)

芥見東小学校(830m)・藍川東中学校(1,600m)

岐阜バス「大洞団地口」バス停 徒歩5分

- 構造/木造2階建●築/昭和45年●設備/公営水道・都市ガス・公共下水道●現況/空

◆No.52423【媒介】<3> 案内可

中古 岐阜市上土居

土地/165.42㎡(50.03坪) 5LDK 1,280万円

建物/123.98㎡(37.50坪)

常盤小学校(430m)・青山中学校(1,620m)

岐阜バス「上土居」バス停 徒歩6分

- 構造/木造2階建●築/平成3年12月●設備/公営水道・都市ガス・公共下水道●現況/空

◆No.52056【媒介】<56> 案内可

中古 岐阜市稲荷町

土地/98.87㎡(29.90坪) 5LDK 1,500万円

建物/89.84㎡(27.17坪)

本荘小学校(450m)・本荘中学校(1,090m)

岐阜バス「清」バス停 徒歩4分

- 構造/木造2階建
- 築/平成14年2月
- 設備/公営水道・公共下水道●現況/空

◆No.51622【媒介】<281> 案内可

中古 岐阜市初日町2丁目

土地/132.26㎡(40.00坪) 7LDK 1,830万円

建物/208.51㎡(63.07坪)

長良西小学校(420m)・長良中学校(620m)

岐阜バス「長良北町」バス停 徒歩4分

- 構造/鉄骨造3階建●築/平成7年5月●設備/公営水道・都市ガス・公共下水道●現況/居住中

◆No.51316【媒介】<74> 案内可

中古 岐阜市長良西山前

土地/247.82㎡(74.96坪) 4LDK 2,290万円

建物/130.83㎡(39.57坪)

長良東小学校(960m)・東長良中学校(1,000m)

岐阜バス「長良上天神」バス停 徒歩6分

- 構造/木造2階建●築/平成3年5月●設備/公営水道・都市ガス・公共下水道●現況/空

◆No.52088【媒介】<38> 案内可

中古 岐阜市長良福光

土地/242.36㎡(73.31坪) 3LDK 2,580万円

建物/115.80㎡(35.02坪)

長良小学校(1,800m)・東長良中学校(1,750m)

岐阜バス「下岩崎」バス停 徒歩3分

- 構造/鉄筋コンクリート造2階建●築/昭和60年2月●設備/公営水道・都市ガス・公共下水道●現況/空

◆No.52409【媒介】<266> 案内可

中古 本巣郡北方町高屋

土地/115.34㎡(34.89坪) 事業用貸家 800万円

建物/98.82㎡(29.89坪)

北方南小学校(1,280m)・北方中学校(2,530m)

岐阜バス「馬場西」バス停 徒歩6分

- 構造/木造2階建●築/平成13年3月●設備/公営水道・都市ガス・公共下水道●現況/賃貸中

◆No.51591【媒介】<251> 案内可

中古 岐阜市北島1丁目

土地/154.69㎡(46.79坪) 事務所 1,800万円

建物/48.96㎡(14.81坪)

島小学校(560m)・島中学校(1,910m)

岐阜バス「営生6丁目」バス停 徒歩2分

- 構造/軽量鉄骨造平家建●築/平成20年5月●設備/公営水道・公共下水道●現況/空

◆No.51395【媒介】<94> 案内可

新着売買物件・賃貸そくそく更新中!
お探しの物件をご案内いたします

ホームページからのお問合せも受付中!
みのぜん 検索
スマホでも物件多数ご覧頂けます。

3世代に住み継がれる 塗り壁と無垢と外張りW断熱の家

N town



会場

瑞穂市生津外宮前町1丁目48番

ナビ検索時は[瑞穂市生津外宮前町1丁目81-1]と入力して下さい。

MODEL HOUSE 公開中

※スタッフは常駐しておりません。
見学ご希望の方は事前にお問合せ下さい。



LIFE INFORMATION

- 平和堂穂積店 936m/徒歩約11分
- ピアゴ穂積店 1,204m/徒歩約15分
- マックスバリュース穂積店 1,780m/徒歩約22分
- ミニストップ瑞穂只越店 510m/徒歩約6分
- 瑞穂市立穂積北中学校 679m/徒歩約8分
- 瑞穂市立生津小学校 1,313m/徒歩約16分
- 瑞穂市役所穂積庁舎 1,237m/徒歩約15分

●所在地: 岐阜県瑞穂市生津外宮前町1丁目80番 ●交通: JR東海道本線「穂積」駅徒歩約12分 ●地目: 宅地 ●都市計画: 市街化区域 ●用途地域: 第1種住居地域 ●建蔽率: 60% ●容積率: 160% ●総区画数: 3戸 ●販売戸数: 土地1区 ●接面道路: 西側道路4.0m 北側道路4.0m ●私道負担面積: なし ●主要設備: 中部電力、公営上水道、合併浄化槽 ●取得に伴う費用: 印紙代、登記費用、保険料、借入諸費用など別途必要。 ●取引形態: 売主 ●所属団体名: (公社) 岐阜県宅地建物取引業協会会員 ●広告有効期限: 平成30年12月31日
※この土地は土地売買契約後3ヶ月以内に、当社と建物の建築請負契約を締結することを条件に販売します。この期間内に建築請負契約を締結されなかった場合は、土地売買契約は白紙となり、受領した手付金等の土地代金は全てお返しします。

NEW 分譲中

瑞穂市生津

C区画 **690万円**

建築条件付 247.96㎡(75.14坪)



ナチュラホームの **こだわり**

- 長期優良住宅
- ガーディアン防水塗装
- 外張りW断熱工法
- 大空間
- 省令準耐火仕様住宅
- 地震に強い
- 長持ち
- 省エネ、創エネに最適
- 自然素材

インスタはじめました!

インスタアプリ内上部 検索 右横のマークをタップして読み込んで下さい

NATURAH OMEGIFU

naturahomegifu



総タイトルの住まい CLEVERLY HOME

世代を越えた家族の絆
みんなが仲良く気兼ねなく暮らせる
それがクレバリーホームの
二世帯住宅です



HIGH GRADE MODEL V SERIES

V SERIESの真髄。
住まう人の個性や感性に合わせて、デザインが選べること。
強さと美しさを持つタイル貼りであること。
ハイレベルな性能であなたの期待を超える住まいづくりへ。



来場予約
特典 **QUOカード**

1,000円分 **QUO**
カード
プレゼント!

各店のQRコードからご予約ください

プラン作成・お見積もり作成を
ご依頼いただいたお客様に

さらに **QUOカード**
1,000円分プレゼント!

ご家族そろって、モデルハウスへ遊びに来て下さい。

QRコードからの
ご来場予約で
プレゼントをもらおう

岐阜店への
ご予約は
こちらから



クレバリーホーム

サマーホーム株式会社

TEL.058-215-5559

岐阜県岐阜市正木中2丁目4-10
建築業許可 岐阜県知事(般-22)第200568号
二級建築士事務所 岐阜県知事 第11260号



貸 ① FULL HOUSE 235
3LDK 61.02㎡ **5.9万円**
共 5,000円 駐 5,000円

JR東海道本線 岐阜駅 徒歩22分
お財布にやさしい都市ガス物件!
エレベータ付きマンション!

- 住所 / 岐阜市加納城南通2丁目
- 建築 / 1994年9月
- 構造 / RC造6階建
- トラブルサポート24 / 648円
- リフォーム負担金 / 61,000円
- 設備 / バス、トイレ別・シャンドレ・温水洗浄便座・エアコン
- エレベータ・都市ガス・TVドアホン



仲介手数料無料!

貸 ② セレスト21
1K 30.96㎡ **4.7万円**
共 3,000円 駐 3,240円

JR東海道本線 岐阜駅 岐阜バス乗車16分
大縄場大橋西 徒歩1分
オートロック付き! インターネット無料!
スーパー、コンビニまですぐの好立地!

- 住所 / 岐阜市東島2丁目
- 建築 / 2004年6月
- 構造 / 重量鉄骨造3階建
- トラブルサポート24 / 648円
- CATV代 / 1,080円
- 設備 / バス、トイレ別・シャンドレ・エアコン
- オートロック・CATV・照明
- 敷金 / 2ヶ月



仲介手数料無料!

貸 ③ ベーシックハウスC
3DK 52.99㎡ **3.4万円**
共 3,000円 駐 3,000円

JR東海道本線 岐阜駅 岐阜バス乗車41分
東改田 徒歩6分
TVドアホン、エアコン、追焚き、LED照明
付き! お買い物に便利な立地!

- 住所 / 岐阜市東改田再勝
- 建築 / 1989年3月
- 構造 / 軽量鉄骨造2階建
- トラブルサポート24 / 648円
- 町内会費 / 500円
- ハウスクリーニング費用 / 45,000円(退去時)
- 設備 / バス、トイレ別・追焚き・シャンドレ・温水洗浄便座・エアコン・井戸・照明・TVドアホン



仲介手数料無料!

貸 ④ ア・ドリームさぎ山
3LDK 61.56㎡ **6.0万円**
共 6,000円 駐 4,000円

JR東海道本線 岐阜駅 岐阜バス乗車27分
さぎ山小学校北徒歩2分
全室角部屋! エレベータ付マンション!
公園が目の前! 小学校も近くにあり
通学に便利な立地!

- 住所 / 岐阜市鷺山新町
- 建築 / 1998年10月
- 構造 / RC造6階建
- トラブルサポート24 / 648円
- 設備 / バス、トイレ別・エアコン・シャンドレ・追焚き・TVドアホン・エレベータ
- 敷金 / 1ヶ月



仲介手数料無料!

貸 ⑤ セジュール平安
2LDK 50.39㎡ **4.0万円**
共 3,000円 駐 3,000円

名鉄竹鼻線 柳津駅 徒歩30分
専用庭付きの2LDK! 松枝小学校まで
550m! LED照明・TVドアホン・
エアコン付き!

- 住所 / 羽島郡笠松町長池
- 建築 / 1994年11月
- 構造 / 軽量鉄骨造2階建
- トラブルサポート24 / 648円
- 町内会費 / 250円
- 設備 / バス、トイレ別・シャンドレ・エアコン・TVドアホン・都市ガス・倉庫・照明・専用庭



仲介手数料無料!

貸 ⑥ アスティ西鶴
3LDK 83.62㎡ **7.0万円**
共 5,000円 駐 3,240円

JR東海道本線 岐阜駅 岐阜バス乗車18分
鞆ターミナル徒歩3分
分譲マンション仕様! ロフト付きの
開放感のあるお部屋!
インターネット無料!

- 住所 / 岐阜市西鶴6丁目
- 建築 / 2002年2月
- 構造 / SRC造10階建
- トラブルサポート24 / 648円
- 設備 / バス、トイレ別・追焚き・シャンドレ・温水洗浄便座・エアコン
- オートロック・エレベータ・コンロ3口・一坪風呂



仲介手数料無料!

**売 ⑦ キャッスルハイブ西島町
中古マンション**
3LDK 82.61㎡ **830万円**

岐阜バス 西島町 停 徒歩6分
6階部分眺望良好!
全居室6帖以上! カウンターキッチン!

- 住所 / 岐阜市西島町
- 建築 / 1997年8月
- 構造 / RC造9階建
- 6階部分
- 設備 / 公営水道・公共下水・都市ガス・現状 / 空
- 管理費 / 8,320円
- 修繕積立金 / 10,600円
- 借地料 / 12,600円
- トランクルーム / 300円
- 駐車場 / 4,000円
- ※定期借地期限 / 2047年6月27日
- ※売買価格に定期借地権保証料159万円含む※ペット不可



売 ⑧ 岐阜市東鶴 中古戸建
土地297.45㎡(89.97坪)
建物132.76㎡(40.15坪)
5LDK 2,100万円

名鉄竹鼻線西笠松駅 徒歩34分
土地89坪の広い敷地! 西南角地

[物件概要] ●住所 / 岐阜市東鶴1丁目 ●建築 / 1983年1月 ●構造 / 軽量鉄骨造2階建 ●設備 / 井戸・浄化槽・都市ガス ●現状 / 空き ●駐車場有 ●その他 / 作業場付き(軽量鉄骨造、50.60㎡、1983年築)

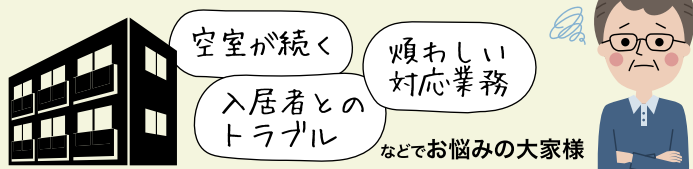


※図面と現況が異なる場合は、現況が優先されますので予めご了承下さい。※配布前に契約済及び条件変更等になる場合もございます。取引態様:媒介 広告有効期限:発刊より1ヶ月

物件のお問合せ先はこちら → **tel.058-296-5320**

※1~6は弊社管理物件につき、仲介手数料無料です!

大家さん注目!!
賃貸管理物件大募集!!!



「賃貸管理を任せてみませんか?」

- ✓ 改装や賃料の見直しのご提案、空室対策、退去立会い
- ✓ 入居者募集、クレーム、修繕対応、家賃集金、滞納督促業務
- ✓ リフォーム、建物保守点検、定期清掃(別途、お見積り)

管理料:
集金家賃の**2.5~3.0%**(税別)にて承ります。

大家様、一人一人のご要望に合ったプランを提供し、地域密着のシンシアホームが賃貸経営をサポートします!

空室借上げます!

株式会社シンシアホーム
JPMC 日本管理センター株式会社
シンシアホームでは「日本管理センター株式会社」のサプリース商品を取り扱っております。
新築・中古アパート・マンションの
一括借上げ(家賃保証) SuperSubLease

次のようなお悩みをお持ちではありませんか?

- 最近空室が増えてきた
- 競合物件の増加で空室リスクに怯えている
- 他社のサプリースを受けているが借上げ賃料の値下げを迫られている。

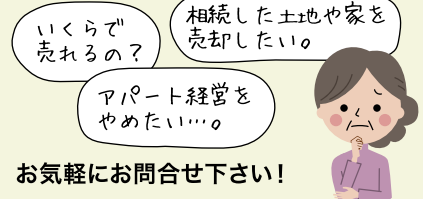
サブリース(一括借上げ)で解決!

※他社サブリースからの切替もご相談下さい!
サブリース管理戸数74,000戸以上、東証一部上場の日本管理センター株式会社による一括借上げで安心・安全な賃貸経営が可能に!

求む 売却物件大募集!!

- マンション
- 土地
- 戸建
- アパート・事業用

売却相談、査定無料



お気軽にお問合せ下さい!

売却の流れ
査定のご相談 ▶ 売却価格の提示 ▶
売却方法の打ち合せ ▶ 売却活動の開始 ▶
売買契約

管理・借上げ・売却の
お問合せ先はこちら → **tel.058-296-5317**

お気軽にお問合せ下さい!



岐阜島店

T502-0912 岐阜県岐阜市西島町3-9
e-mail:sincere-home@tuba.ocn.ne.jp
http://www.pita-gifu.net/
営業時間/10:00~19:00 定休日/水曜日

岐阜県知事免許(1)第4816号(公社)全日本不動産協会会員
株式会社シンシアホーム
※ピタットハウスの加盟店は独立自営であり、各店舗の責任のもと運営しております。



ご利益 開運 幸せスポット

新しい年を迎えるにあたり、祈願におすすめの寺社、お守りや開運グッズ等を受けることができるスポットを紹介。日頃の平穩に感謝したり、運気をあげたり、手を合わせてみんなの無事を願いましょう。

伊奈波神社

所／岐阜市伊奈波通1-1 Tel.058-262-5151

1900余年の歴史がある岐阜市の守り神。家内安全、商売繁盛、安産、交通安全などのご神徳があります。揖斐川、長良川、木曾川の三川に恵まれていることから、かつては水を防ぐ神としても崇められていました。あらゆるご神徳があるのは、主祭神の五十瓊敷入彦命の活躍があったからです。

金華山の麓にあることから、パワースポットとしても知られています。何かくじけそうになった時、五十瓊敷入彦命が力になってくださいます。

また、摂社である黒龍社や楓稻荷神社も合わせてお詣りする方も多くみえます。(詳細は次頁で)



開運、健康などおまもりも豊富。十月からおまもりが新デザインに！



木々に囲まれた静かな境内。身が引き締まります。

榎森神社

所／岐阜市若宮町1-8 Tel.058-246-0125

夫婦円満の証となるこどもの神様。子どもの成長、学業成就、安産などのご神徳があります。

本殿の裏には市牟雄命が天馬にまたがり、旅の途中で休憩した「駒爪岩」、神社の西には楽市楽座まつわる「美園の榎」など、みどころもたくさんあります。



←入口(赤い鳥居の前)にある「美園の榎」は、織田信長との関わりが深い。

毎月最終金曜日は御朱印の社名が金(こがね)色に！この日限定の「こがね守り」もオリジナルの御朱印帳も人気がある。



金神社

所／岐阜市金町5-3 Tel.058-262-1316

岐阜市の中心部に位置し、古来より産業繁栄、財宝・金運招福、商売繁盛の神として信仰を集めている神社。主祭神である淳熨斗姫命は母のように温かく、私財で町を開拓し、産業・農業の発展に寄与されたと伝えられています。

「金」の名がつく神社として全国的にも知られ、金運、金賞の意味を込めた勝運にあやかる人が参拝に訪れます。



勝運・金運、招福の「こがね守り」

三社まいる

岐阜市を代表する三社は親子関係にあたり、それぞれ、主祭神が五十瓊敷入彦命(いにしきりひこのみこと)の「伊奈波神社」、その妃にあたる淳熨斗姫命(ぬのしひめのみこと)が主祭神の「金神社」、二人の間に生まれた子にあたる市牟雄命(いちはやのみこと)が主祭神の「榎森神社」となっています。家族揃って三社をお詣りすることで、夫婦円満、家内繁栄、子宝・良縁のご利益があるとされています。

合格率の高さや、子玉安産を祈願するおまもりがわいらしい絵が描かれている。

金色の鳥居をくぐって、さらに金運アップ！



かえで いな り 楓稲荷神社

所／岐阜市伊奈波通1-1(伊奈波神社境内) Tel.058-262-5151

フォトスポットにもなる朱塗りの鳥居が印象的な楓稲荷神社の御祭神は宇迦之御魂神。健康増進の祈願をする人が集まります。



鳥居をくぐると、参拝するまでに、気持ちを徐々に整えることができる。



黒龍社には、「あらゆる悩みを除いて、これを福と化す除災招福諸願成就に靈験顕著な御社である」とあり、強いご利益があることがわかる。



黒龍社の隣に祀られて居る龍頭岩。合わせてお詣りしよう。



こく りゅう 黒龍社

所／岐阜市伊奈波通1-1(伊奈波神社境内) Tel.058-262-5151

伊奈波神社が現在の地に移る前から祀られていたとされています。ご祭神の黒龍大神はご神光を以って厄除け、病氣回復したという靈験あらたかな御神威があり、多くの信仰を集めています。



おまもりで、黒龍様のご利益を身につけよう。



岐阜護國神社はおまもり袋を自由に選ぶことができます。もともとのおまもりは、神社で授けられたお札を思いの袋に入れて持ち歩いていたもの。この由来にあやかり、色、素材、形が異なるおまもりを揃えています。祈願礼(内符)は10種類。平穏無事・災難守護・交通安全などがある。



ぎ ふ こ こく 岐阜護國神社

所／岐阜市御手洗393 Tel.058-264-4321

郷土出身の御英霊約3万8千余柱が祀られ、平和、家内安全、災難除けの神として信仰されています。結婚式や七五三など、人生儀礼の参拝に、家族で訪れる人も多くいます。

金華山と長良川に挟まれた地にあることからエネルギーをたくさん受けることができるパワースポットとしても知られています。自然に囲まれた厳かな境内で、気持ち良い参拝ができます。

かわらけ

くだら くだら 愚多羅愚多羅のかわらけ割り。取り除きたい悩みをかわらけに移し、御神石にて割ろう。

岐阜県信用保証協会は、地元岐阜で頑張る『熱い創業者』を応援します!

信用保証協会は、中小企業のパートナーとなり資金繰りをサポートする公的機関です。「創業するなら岐阜県信用保証協会へ!」を合言葉に、未来へのチャレンジを応援しています!



熱い創業者 No.19

家系ラーメン 稲葉家

岐阜市上土居1-5-2
プラズマビル1階



地元の方々に、本場仕込みの家系ラーメンをとの想いで創業しました。豚骨と鶏ガラの旨みが凝縮した風味とコクを味わうこだわりのスープと、直火焼き自家製焼製チャーシューが絶品のラーメンです。ぜひご賞味ください。保証協会には創業の機会を与えてもらって感謝しています。(林 孝宏さん)



熱い創業者 No.20

(株) ZENSHIN

岐阜市金町6-21
岐阜ステーションビル8階



長年、業界で培ったノウハウを活かし、地元貢献したく創業しました。出版・Webの事業を主とし、「想いを注ぐ」ことを大切に邁進中です。新郎新婦の幸せなストーリーを小説にまとめた、世界に1つだけのプロフィールブック「ARIGATO」を展開しています。保証協会の迅速な対応とその後のフォローには感謝しています。(中村 匡さん)

岐阜県信用保証協会

[お問い合わせ] 本店 経営支援課

岐阜市数田南五丁目14番53号
県民ふれあい会館11階



HPにアクセス



モバイル検索

詳しい情報はホームページへ

岐阜県信用保証協会 創業 検索

058-276-6998

特集 Special Features

みぞはた 溝旗神社

所／岐阜市溝旗町3-1 Tel.058-262-9437

およそ1400年前、地域の人々が疫病を鎮めるために建立されたとされる神社。岐阜町と上加納村の境目(溝)を示すために旗が立っていたことから名付けられたとされています。

岐阜陸軍航空整備学校第二教育隊(現各務原航空自衛隊基地内)にあった「肇國神社」が戦後、溝旗神社の境内に移り、今も祀られています。当時、航空技術を学ぶ学生の守り神として祀られていたことにちなみ、航空機が描かれた御朱印を授かることができます。

航空機にちなんだ御朱印は3種類、それぞれ各務原市で作られていた「飛燕」各務原市で初飛行された「零戦」、最新鋭国産ステルス機「先進技術実証機(X-2)」が描かれている。正月(1月中)は新しい年を祝い、3機種が描かれた特別な御朱印を授かることができます。



身につけたくなる、素敵なおまもり。



お月夜参り

運氣、人、物事を引き寄せる力などがある満月の刻に自身の願いを満月から満月の間に少しずつ満ちるよう月ごとにお伝え、祈念します。19:30から祭典が斎行され、参列は自由です。新年は1月20日(日)が初満月になります。



満月の夜はお月夜限定の御朱印を授かることができます。17:00~20:00に行われる「お月夜参り」に参拝しよう。満月の夜のみ授かることのできる「満守」は紙作りの工程ごとに神事を斎行し、職人がお守りのために満き上げた美濃手漉き和紙による特別な内符をおさめたお守りである。また、常時授かることのできる通常のお守りも、同じ工程で奉製した内符がおさまっている。

だいりゅう 大龍寺

所／岐阜市栗野2339 Tel.058-237-3837

ご本尊は後白河天皇が胎児安泰の勅使願所として安置された観音さまです。お腹に帯を結んでおり、子授け、安産、子育て、虫封じなどで祈願する人が多くいます。500年以上前、本尊の横に達磨大師像を祀ったことで「だるま観音」として親しまれてきました。だるまにまつわるお守りもあります。

祈願だるまは大小さまざま。七転び八起きの縁起物として贈り物にもなる。



だるま堂には願いが叶っただるまが奉納されている。

だるま供養

1月13日(日)9:00~17:00
奉納されただるまを積み上げ、「福竹」と呼ばれる青竹で点火し、参拝客が見守ります。



目(芽)が出る「だるま守」と「八面だるま」。

毎月第一月曜日は開催しています。

※祝日の場合は変更することができます。

市民のための認知症勉強会

参加無料 ※要予約

「認知症のご家族の関わり方で悩んでいる」「家族が認知症になった、どうしよう」「将来に備えて今のうちを知っておきたい」「認知症に関する正しい知識や対応、相談窓口などについて学ぶ、専門家による勉強会です。」

日時 1/7月・2/4月・3/4月
13:30~15:30

場所 黒野病院
認知症疾患医療センター内
(問合せ:058-234-7038)

講師は、医師、看護師、精神保健福祉士が担当します。
※この勉強会は認知症サポーター養成講座受講にもなります。
※お申込みは随時受け付けております。



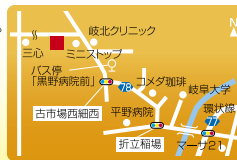
◆岐阜県認知症疾患医療センター指定病院

| 地区 | 医療機関名 | 所在地 | 相談電話番号(専用) |
|----|--------------------|-----------------|---------------|
| 岐阜 | 岐阜市民病院 | 岐阜市鹿島町7丁目1番地 | ☎058-251-1111 |
| 岐阜 | 公益社団法人岐阜病院 | 岐阜市日野東3-13-6 | ☎058-247-2118 |
| 岐阜 | 医療法人香風会 黒野病院 | 岐阜市洞1020 | ☎058-234-7038 |
| 西濃 | 医療法人静風会 大垣病院 | 大垣市中野町1-307 | ☎0584-75-5031 |
| 中濃 | 医療法人清仁会 のぞみの丘ホスピタル | 美濃加茂市蜂屋町上蜂屋3555 | ☎0574-27-7833 |
| 中濃 | 医療法人春陽会 慈恵中央病院 | 郡上市美並町大原1 | ☎0575-79-3038 |
| 東濃 | 医療法人仁誠会 大湫病院 | 瑞浪市大湫町121 | ☎0572-63-2397 |
| 飛騨 | 医療法人人生仁会 須田病院 | 高山市国府町村山235-5 | ☎0577-72-2213 |

住所・氏名・連絡先をお書きの上、下記の方法でお申込みください。勉強会内容に関しての疑問などがある方は、お申込み時にお知らせ下さい。

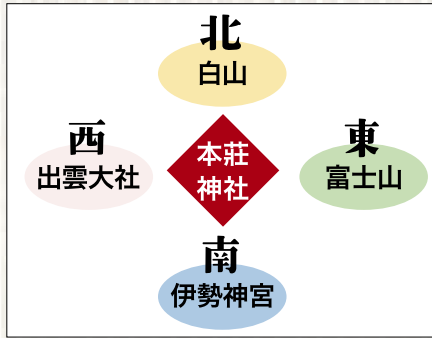
FAX 058-234-0546
E-mail psw@kurono.or.jp
ハガキ 〒501-1128 岐阜市洞1020番地 黒野病院 岐阜県認知症疾患医療センター

申込方法





境内は地域の方のボランティアによって美しく保たれている。



四方拜

東に富士山、西に出雲大社、南に伊勢神宮、北に白山。富士山と白山は信仰の山、出雲大社と伊勢神宮は由緒ある神々が祀られている神社です。四方拜所でお参りすれば、一度に四箇所をお参りしたことになります。

本莊神社

所／岐阜市敷島町9-24

伝統的な年中行事や神事を復活させるなど、地域に親しまれている神社。「しあわせ祈願宮」とされているのは、本莊神社が富士山と出雲大社を結ぶ東西の線と、伊勢神宮と白山を結ぶ南北の線が交わる位置に祀られているため。



本殿の前にある四方拜所。

四方の神々を結ぶ本殿の前に、四方拜所が設けられ、ここでお参りすると、一度に四箇所をお参りしたことになります。感謝の気持ちをこめて、本莊神社に祀られている素戔嗚尊(すさのおのみこと)と合わせて参拝しよう。



庚申堂への入り口。猿は庚申堂の使い。



左の受け皿石がきれいなハートになっている。手で撫られたのか、自然にこの形になったのかは謎。



美濃六庚申堂

所／岐阜市川原町

川原町の通りから細い道を入ったところにある庚申堂。猿にゆかりがあり、「猿(縁)結び」のお堂として知られています。

この地はもともと、1560年に斎藤義龍が建てた護国寺跡で、しばらく廃寺となっていた場所。

以前、伸び放題だった草をきれいにしたところ、ハート型にくりぬかれた石の水受けが見つかったとのこと。「縁」がある庚申堂にもつながり、恋愛成就、家庭円満にご縁がありそうです。もしかしたら「桃」なのでは、という推測もでき、想像を膨らませることができません。

特集
Special Features

ぎふ七福神めぐり

新春夢めぐりにあたる1月3日(土)～10日(土)の間中は秘仏が特別にご開帳されます。半日～1日で回ることができるので、全6ヶ寺を回り、新しい1年の福をたくさん授かってみませんか。

- ◆寿老人・福祿寿
大覚寺 岐阜市長良2550
- ◆弁財天
吉祥寺 岐阜市太郎丸2120
- ◆毘沙門天
龍雲寺 岐阜市芥見大船1-151
- ◆布袋尊
林陽寺 岐阜市岩田西3-402
- ◆恵比寿
智照院 岐阜市岩田西3-476
- ◆大黒天
瑞巖寺 各務原市那加北洞町1-325



七福神が勢ぞろいするのは龍雲寺のみ。本七福神は各寺でお参りしよう。



ぎふ七福神めぐりでは、絵馬や色紙、お守りも集められる!



かつてより、地域の厚い信仰を受けてきたお寺。「美濃新四国第五七番霊場」もある。

龍雲寺

所／岐阜市芥見大船1-151
Tel.058-243-2054

幸運や金運などの福の神として信仰されている七福神をめぐり、福を授かる「ぎふ七福神めぐり」6ヶ寺の一つ、龍雲寺は毘沙門天を祀り、知恵と勝利の福神として願いを叶えてくれます。

本堂の前には七福神の石像が並び、フォトスポットになります。



お済みですか？

自己負担
510円

歯周病は30歳代から
進行していく傾向にあります。
手遅れになる前に
ぜひ健診を。

岐阜市節目歯科健診

平成31年2月28日まで!

※休診日を除く



対象年齢

岐阜市に
住民票のある方で

昭和
62年
生まれ

昭和
57年
生まれ

昭和
52年
生まれ

昭和
47年
生まれ

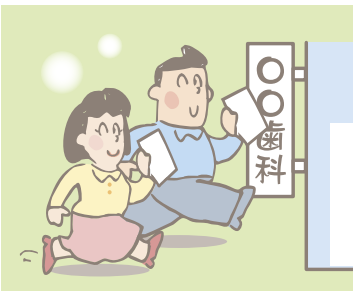
昭和
42年
生まれ

昭和
37年
生まれ

昭和
32年
生まれ

昭和
27年
生まれ

昭和
22年
生まれ



岐阜市歯科医師会の各歯科医院では、
節目歯科健康診査を実施しています。

30・35・40・45・50・55・60・65・70歳の節目年齢になった機会に、
一度お口の健康状態をチェックしてみましょう。対象の方に6月下旬に
郵送された「お知らせハガキ」をご持参の上、岐阜市歯科医師会会員
の各歯科医院へご来院ください。

節目歯科健康診査のお知らせ
この機会にぜひ歯科健康診査を受けましょう。

| | |
|-------|--|
| 対象者 | 昭和62年生まれ・昭和57年生まれ 昭和52年生まれ・昭和47年生まれ 昭和42年生まれ・昭和37年生まれ 昭和32年生まれ・昭和27年生まれ 昭和22年生まれ |
| 実施期間 | 平成30年7月1日～ 平成31年2月28日 (休診日は除く) |
| 実施場所 | 「節目歯科健診」のホスターが 掲示してある岐阜市内の歯科医院 ※ホームページでご確認ください。 |
| 申込方法 | 歯科医院に電話などで予約 |
| 持ち物 | このはがき |
| 自己負担金 | 510円 ただし、生活保護世帯の人は無料です。 受診される前に「健康増進課・各市民健康 センター」にお問い合わせください。 |
| 診査内容 | ・むし歯や歯周病の有無 ・口腔粘膜の状況など |

問い合わせ先 健康増進課 電話 252-7193
(口腔保健支援センター)
中市民健康センター 電話 252-0632
南市民健康センター 電話 271-8010
北市民健康センター 電話 232-7681

▲ お知らせハガキ

75歳以上の方へ 健康は 歯から 口から 笑顔から

ぎふ・さわやか口腔健診

自己負担
200円

平成31年1月31日まで!

対象 岐阜市の後期高齢者医療制度に加入している人

「ぎふ・さわやか口腔健診」を受診しましょう!

この健診は、歯・歯肉の状態や、かむ、飲み込む、唾液の分泌などのチェックを行い、口腔機能の低下や誤嚥性肺炎等の疾病を予防し、高齢者の健康増進を図ることを目的としています。岐阜市役所福祉医療課から封筒で送られた「ぎふ・さわやか口腔健診受診券」と「後期高齢者医療被保険者証」をご持参の上、岐阜市歯科医師会会員の各歯科医院へご来院ください。

歯科
見本
ぎふ・さわやか口腔健診受診券

| | | |
|--------------|--|------|
| 氏名 | 性別 | 生年月日 |
| 住所 | 〒 | 市町 |
| 電話番号 | | |
| 健康保険種別 | 健診内容 | 健診料 |
| 健康保険証番号 | ぎふ・さわやか口腔健診 | 200円 |
| 医師氏名 | 岐阜市役所福祉医療課(岐阜市) | |
| 医師電話番号 | 2023944 | |
| 健診日時(予約)のせしめ | 岐阜市役所 福祉医療課 後期高齢者医療課 電話: 058-214-2129(直通) | |
| 健康増進課(印) | 健康増進課 | |
| 健康増進課(印) | ぎふ・さわやか口腔健診受診券 | |
| 受付済 | 受付済 | |
| 健康増進課(印) | 健康増進課 | |
| 健康増進課(印) | 健康増進課 | |

▲ A4サイズの黄色い用紙です

一般社団法人 岐阜市歯科医師会

詳しくはホームページをご覧ください。

岐阜市歯科医師会 検索
http://www.gcda.jp/



「もったいない」を減らしませんか？ 「ぎふ食べきり運動」を推進しています

清流の国ぎふ
マスコットキャラクター
ミナモ



清流の国ぎふ
ミナモ通信

まだ食べられるのに廃棄されてしまう食品廃棄物の国内年間排出量は約646万トン。このうち289万トンは家庭からのものです。国民一人当たりになると、1日約139グラム(茶碗約1杯分)になると言われています。

岐阜県では「ぎふ食べきり運動」を推進し、食品廃棄物の削減を目指しています。食品廃棄物は、県民のみなさん一人ひとりの心がけで減らすことができます。みなさんのご協力をお願いします。

■問／県庁廃棄物対策課 ☎058(272)8214

1日約**139**グラム

||



茶碗約**1**杯分の食べ物がゴミに！

\\ 今日から実践! \\

食品廃棄物を減らす**3**つのポイント!

家庭編

1 食品の期限を こまめにチェック

賞味期限と消費期限の違いを正しく理解して、食品の在庫を適切に管理しましょう。



2 買い物前に 冷蔵庫を確認

食べられる分だけを買うなど、計画的な買い物をしましょう。買いすぎたときは、冷凍保存を活用しましょう。

3 食材を無駄なく使い切り

捨ててしまいがちな野菜の皮や茎も上手に活用して、食材を無駄なく使う調理を心がけましょう。



外食編

1 宴会時は食べきり運動 (30・10運動)を呼びかけ

乾杯後30分、お開き前10分は席で料理を楽しみましょう。幹事の方が中心となって呼びかけにご協力ください。



2 適切な量を注文

小盛りメニューなど、食べきれない量を注文しましょう。注文時に食べられない食材が入っていないか、取り除けるか確認してください。

3 食べきれない料理は 仲間でシェア

仲間で量と味を共有して、料理を楽しみましょう。持ち帰るときは、食中毒に十分注意してください。



ぎふ食べきり運動協力店・協力企業を募集しています

食品廃棄物削減を実践する飲食店や企業などを、「ぎふ食べきり運動協力店・協力企業」として県のウェブサイトで紹介しています。店のイメージアップにもつながる取り組みをPRしませんか。

どんな取り組みが必要？

- 料理の量の調整や小盛りメニューの導入
- 食べられない食材への対応
- 食べ残しを減らすための呼びかけ など



このステッカーやのぼりが目印!
県のウェブサイトでも紹介します



ホテル グランヴェール岐山
川島達也さん

環境活動に役立ってます!

バイキングを提供する際に、さまざまな大きさの食器の用意や、啓発用のポップを配置する工夫をしています。食べ残しが減ると、ごみ処理費用の削減や、無駄のない食材の仕入れにつながるなど、事業者にもメリットがあります。協力店・企業の取り組みをきっかけに、食べ残しに対する意識が高まればいいですね。



点字版・音声版をご希望の方は、県庁広報課へご連絡ください
音声版には、CD（デジ編集）での提供と
音声用のテキストデータの配信もあります

今月のピックアップ情報

杉原千畝物語 オペラ「人道の桜」を開催します



昨年度の公演の様子

「頼ってきた何千人もの人々を見殺しにすることはできなかった」
命のピザで6,000人ものユダヤ人の命を救った日本のシンドラ
ー「杉原千畝」。彼が救ったユダヤ人の子孫は今では数万人
になり、世界中から感謝の意が表されています。その感動の
実話を再現したオペラをぜひご覧ください。

- ◆と き／平成31年1月26日(土)、27日(日)
- ◆と ころ／ぎふ清流文化プラザ(岐阜市学園町3-42)
- ◆料 金／4,000円
- ◆問／県教育文化財団 ☎058(233)8164

ぎふ清流文化プラザ 文化振興事業

●県の人口
1,999,839人(379人減)
 男/969,640人(55人減)
 女/1,030,199人(324人減)
※平成30年9月1日現在 ※()内は前月との比較
 最新の情報は、県庁統計課ホームページをご覧ください。

県政広報テレビ番組
「ぎふ県政ほっとライン」
放送中
 (放送日)木曜 18:53~18:57
 (再放送)火曜 21:54~21:58

Facebook「清流の国ぎふ」
ミナモだよりで情報発信中!!

岐阜県 ミナモだより

ぎふちゃん(8ch)データ放送で
「岐阜県からのお知らせ」も配信!

ボタンを押して
 地元情報をゲット!



「フィンランド陶芸 芸術家たちのユートピア」を開催します



ミハエル・シルキン《彫像(鳥)》1950年代 アラビア製陶所
コレクション・カッコネン
©KUVASTO, Helsinki & JASPAR, Tokyo, 2018 C2428

19世紀末、ロシアからの
独立の気運が高まる中
で誕生した独創的なフィン
ランドの陶磁器は、20
世紀中期には世界的な
潮流を生み出すまでに
成長しました。本展では、
19世紀末の黎明期から
最盛期の1950、60年代
までの作品をとおして、
フィンランド陶芸の魅力
を紹介します。

- ◆と き／平成31年2月24日(日)まで
- ◆と ころ／県現代陶芸美術館(多治見市東町4-2-5)
- ◆料 金／一般1,000円・大学生800円・高校生以下無料
- ◆問／県現代陶芸美術館 ☎0572(28)3100

岐阜県現代陶芸美術館

情報ボックス



ウェブサイトでも「岐阜県からのお知らせ」「清流の国ぎふミナモ通信」が見られます。バックナンバーも公開中! 上記の二次元コードを読み込んでアクセスしてください。

試験 県農業大学校入学試験の受験者を募集します

- 試験日/平成31年1月18日(金)
- 試験区分/一般入試
- 試験場所/県農業大学校(可児市)
- 願書/県農業大学校で配布(郵送での請求可)
- 問/県農業大学校 ☎0574(62)1226

岐阜県農業大学校

案内 あん摩マッサージ指圧などを 受ける方へ

あん摩マッサージ指圧師やはり師、きゆう師は国家資格であり、これらの行為を無免許で業として行うと処罰の対象になります。あん摩マッサージ指圧などの施術を受けようとする方は、施術者の資格の有無を確認してください。資格を有する施術所は県ウェブサイトで公開しています。

- 問/県庁医療整備課または最寄りの保健所 ☎058(272)8265

岐阜県 施術所開設届一覧

案内 航空機秘蔵映像上映会を 開催します

飛燕誕生時を含む貴重な映像の上映会と、戦後初の国産旅客機「YS-11」の設計に携わった鳥養鶴雄氏による講演会を開催します。(講演会は要申込)

- とき/12月8日(土)~27日(木)
- と ころ/岐阜かかみがはら航空宇宙博物館(各務原市)
- 定員/上映会:各回140人(先着順)
講演会(12月8日のみ):130人(申込順)
- 料金/無料(別途入館料が必要)
- 申込先・問/岐阜かかみがはら航空宇宙博物館 ☎058(386)8500

そらはく

相談 多重債務無料相談会を 実施します

- とき/12月8日(土) 13:00~16:00
- と ころ/県民生活相談センター(岐阜市)
※2日前までに要予約・無料
- 定員/各6人(先着順)
- 相談方法/面接(一人30分)
- 申込先・問/県民生活相談センター ☎058(277)1003

岐阜県 多重債務相談

案内 年末ジャンボ宝くじの 購入は県内!

みなさんに県内で購入していただいた宝くじの販売額のうち、約40%が県の収入となり、市町村振興や高齢化・少子化対策など、身近なところで役立てられています。宝くじはぜひ県内の売り場でご購入ください。

- 発売期間/11月21日(水)~12月21日(金)
- 問/県庁財政課 ☎058(272)1130

募集 消防団協力事業所を 支援しています

消防団員が消防団活動に参加しやすい環境づくりに取り組む事業所等を支援するため、事業税の優遇を行っています。

- 対象/認定要件を満たす法人または個人
- 適用税目と期間/法人事業税:
平成28年4月1日~32年3月31日の各事業年度
個人事業税:
平成28~31年の所得に対する課税
- 問/県庁消防課 ☎058(272)1122

岐阜県消防団協力事業所支援減税制度

昔から繋がってきた自然と命を 子どもたちへ繋げていきたい



1 長良東にある「とんぼの里」は日本最小のハッチョウトンボのすみかだった。現在も保全活動を行い、トンボの姿が戻るのを願っている。
2 天神川を考える会の要望で、川底に土が残る天神川。子どもたちが川で遊べるように階段をつけている。今も多種多様ないきものがすんでいる。
3 「岐阜市まるごと環境フェア」での展示風景。子どもも大人も興味深く見学していた。



Profile

市原 弘生さん

1940年 岐阜市長良に生まれ、育つ。大学で生物を学び、教師へ。1993年天神川を考える会発足。1996年エコクラブに加入。2007年NPO法人 長良・自然とくらし楽校として活動を始め。環境カウンセラー、岐阜県地球温暖化防止活動推進員、自然観察指導員、日本ネイチャーゲーム協会会員などを務める。

Information

NPO法人 長良・自然とくらし楽校
Tel.058-294-3135(事務局:清水さん)

NPO法人 長良・自然とくらし楽校
理事長

市原 弘生さん

Ichihara Hiromu

「長

良には今も豊かな自然が残っています。天神川は岡口

谷(長良川水系松嶺谷)を水源とした長良川水系。小さな川ですが、岐阜市の中でも魚や水生生物の種類が多く、サワガニ、ウズムシ、ヘビトンボなど、きれいな水に棲むいきものも生息しています」と、子どものような気持ちで語る市原弘生さん。子どもの頃に岡口谷で遊び、自然を相手にして遊んでいるうちに、環境を学んでいた兄の友人の影響もあり、自身も大学で生物学を学び、教師の道へと進みました。

現在は「NPO法人 長良・自然とくらし楽校」で、地域の子どもたちと一緒に自然体験をしています。活動のきっかけは天神川が都市

化計画により、川底を深く掘り下げ、コンクリートの三面工法にする工事が進められることを知った頃です。完成すると川で遊ぶことができなくなるばかりか、生物の生息も危ぶまれることを心配した市原さんたちは、1993年に「天神川を考える会」を立ち上げました。「人と水」「自然と生活」をテーマに環境保全活動に取り組みながら、専門家の話を聞いたり、何度も行政に掛け合ったり、地域の自治連合会や学校にも呼びかけたことにより、天神川は、川底をそのまま土を残す二面工法になり、子どもたちが川に安全に入れるような階段を設置することになりました。

天神川で生息が確認された2枚貝(マツカサガイ、イシガイ、トンガリササノハガイ)を移動させ、工事終了

後に元に戻す取り組みも行い、天神川の自然を残しました。

1

1995年に環境省が提唱した「子どもエコクラブ」に加入していた「長良のゴミを考える会」と協力し、「NPO法人 長良・自然とくらし楽校」を発足。エコクラブとして、「しぜん、生きものクラブ天神川」と「花と野菜のエコクラブ」を結成し、今に至ります。

現在は40名ほどの子どもとその親が毎月1回、天神川での魚捕りや昆虫採集、長良川でボート下りなど、自然とふれあう企画で楽しんでいます。今まで捕まえたことがない昆虫に興味をもち、川に入っても水の冷たさや苔のぬめりに触れるなど、かつての子どもたちにとっては当たり前だった体験を積み重ねています。

普段はおとなしいけれども、いきいきとした姿を見せてくれる子、友達を増やす子、この活動がきっかけとなり、家族で自然の中にかけるようになった子もいます。自然を大切にすることでなく、家族や仲間を大切にすることも育っているようです。

「私たちの身の回りには、目には見えなくても土の下や葉の裏で生きている生物が何億、何兆といる。昔から繋がってきた自然と命を子どもたちに繋げていくことはとても大切なことだと思っています」と、市原さん。今後は自然と共生する町や人づくりも目指していきます。

岐阜市早田 (金華橋北詰西200m) **駐車場あり**



厚生労働省指定自立支援医療機関

河村歯科

院長 河村訓陸 (歯学博士・日本矯正歯科学会認定医)



(非抜歯法推奨)

最新審美治療

- ・最新の目立たない矯正治療法
- ・オールセラミッククラウン法
- ・スピード矯正法 (小児・成人)
- ・よく噛める入れ歯など多数
- ・一流のインプラント法



岐阜市早田栄町4丁目21番地
 診療科目: 一般歯科・矯正歯科 (小児・成人)
 審美歯科・口腔外科 (インプラント)・小児歯科
 休診日: 木曜・祝日・日曜
 診療時間: 9:00~12:00, 15:00~20:00

☎ (058) 233-8825
 フリーダイヤル ☎ (0120) 648-713
 詳しくは、河村歯科 岐阜 検索

有効期限: 2019/1/31

【わんちゃんお買い上げの方】
ワンチャンススターセット

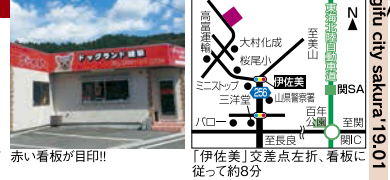
20,736円 → **14,688円** (税込)

*コピー可 *他券併用不可 *カード不可 *目玉犬除外

ドッグランド 岐阜

☎ 0581-27-2234

赤い看板が目印!!



ボメラニアン 柴犬 ちわわ
ミニチュアダックス トイプードル

見学大歓迎!

dog Land 岐阜で

HAPPY LIFEをPRODUCE

「充実保証」を含む 最初の1か月目は最大医療費100%補償
 ※任意保険 (体調不良、皮膚炎、ケガなど)
コミコミ価格! 分割払いOK 医療保障プランあり ほぼトイレしつけ済み

0581-27-2234

岐阜県山県市大桑3115
 11:00~17:00 水曜・木曜・12/31~1/4
 販売 岐阜県第250号-020013/杉山 理紗 登録年月日: 2006年10月20日/登録の有効期限の末日: 2021年9月19日/動物取扱責任者: 杉山 成一

業販価格! 仔犬・仔猫 料金など

| 日 | 月 | 火 | 水 | 木 | 金 | 土 |
|-------|----|----|----|----|----|----|
| ●はお休み | | | | | | 1 |
| 2 | 3 | 4 | 5 | 6 | 7 | 8 |
| 9 | 10 | 11 | 12 | 13 | 14 | 15 |
| 16 | 17 | 18 | 19 | 20 | 21 | 22 |
| 23 | 24 | 25 | 26 | 27 | 28 | 29 |
| 30 | 31 | | | | | |

webクーポン

五感で感じる和菓子

素材本来の「食感、香りを楽しんでいただきたい」そんな思いで寿紗では毎朝もち米を蒸し、杵でついて餅を作り、小豆は独自の製法で「ふっくら、しっとり」炊き上げています。素材の食感、香り、色にこだわった心に響く幸福の味をお届けします。



人参乃大福

各務原にんじんを餅に練り込んだ色鮮やかな大福です。



お手土産

ご購入品も多数取り揃えております。カラフルでかわいいひとくちサイズの最中など、贈りものにも◎。

塩豆乃大福

ほのか塩味の富良野産 赤えんどう豆を餅にたっぷり練り込みました。



扇最中

パリパリの食感を楽しめるようご注文をいただいてから皮にあんを挟みます。もち米の香ばしさと特製あんの豊かな風味がお口に広がります。



有効期限: 2018/12/31

商品ご購入の方
人参乃大福 (税抜111円)
お一人様1つ無料

*コピー可 *1枚1名様使用可 *他券併用不可

菓匠 寿紗

☎ 058-201-7018



上質な国産小豆のこしあんを包んだ大福です。

gifu city sakura 19.01

かしよう かずき
寿紗 菓匠 寿紗

058-201-7018

■営業時間 10:00~19:00
 ■定休日 月曜日
 岐阜県各務原市鷺沼各務原町5丁目167-1

ホームページ

名鉄「学ヶ瀬駅」より徒歩7分

名鉄「学ヶ瀬駅」 JR高山本線 名鉄各務原線
 三ツ塚 三ツ塚
 寿紗 寿紗
 カミヤマ 寿紗 第二駐車場 寿紗

webクーポン