

# SAKURA

Gifu City - Lots of "Likes♡"

岐阜市咲楽

岐阜市内全172,000部  
無料戸別ポストイン

2019  
March

3

TAKE FREE

http://sakura-world.net 2019年3月5日発行 (毎月5日発行) ぎふ咲楽NET 第215号別冊 岐阜の出版 発行・編集 株式会社アドキットインフォケーション



岐阜県 広報 岐阜県からのお知らせ  
地域防災力を高め、  
災害に強い岐阜県へ

メディアコスモス  
新春美術館2019 ~色即是芸~

今月の市政情報  
GIFU City News

Premium Key Player  
ひだまりほむ  
代表取締役社長 石橋 常行さん  
常務取締役 石橋 明世さん

キッズのお仕事レポート  
いちご農家

わたしたちの学校へようこそ  
岐阜市立市橋小学校

今月のわがまち図鑑  
岐阜市歴史博物館

Go!Go!ぎふしチルドレン  
森林教室  
木の実と布のひな人形作り

Go!Go!ぎふしスチューデント  
岐阜聖徳学園大学 柳

さあ、でかけよう公園さんぽ  
本荘公園

さきどり  
春スイーツ

一足お先に  
春を感じて♡

岐阜のものづくり文化に根づく  
模型の世界にふれる

- Special Features 特集
- 県民のお知らせ Pref News
- 住まい・暮らし Life Style
- 市政ニュース City News
- スクール・園い事 Schools
- イベント Events
- ビューティーサロン Beauty Salon
- Body Care Salon 健康
- わがまちグルメ Delicious Foods
- 求人 Career



スマホでもPCでも  
咲楽クーポン!  
Q サクラワールド (検索)  
http://sakura-world.net

LINE@ sakuranet  
友だち追加で  
LINE限定  
クーポンGET!

sakura×InstagramクーポンGET! @ gifu\_sakura

ad-kit.

撮影協力 RUBETTA, cheese cake mania!, HIKO HAYASHI, 福○屋, MON RÊVE

**岐阜町 八剣北3 C棟 / 5LDK**  
パントリー、大型カーポート

♀ふれあいバス[野畑南] 敷地面積 207.31㎡(62.71坪)  
バス停徒歩約9分 施工床面積 125.04㎡(37.82坪)

土地付 分譲価格 **2,580万円** (税込) 月々の返済 **67,201円**  
頭金・ボーナス払0円

●所在地/羽島郡岐阜町八剣北3丁目195番1 ●総区画/4区画 ●販売戸数/1区画 ●用途地域/第2種中高層住居専用地域 ●建ぺい率/60% ●容積率/200% ●建物構造/木造2×4工法 ●建築確認番号/ぎ建住七第1180533号 ●完成/平成30年10月 ●学区/北小学校約700m ●設備/公営水道・公共下水道・プロパンガス

**岐阜町 八剣北2 A棟 / 5LDK**  
パントリー、シューズクローブ

♀ふれあいバス[野畑南] 敷地面積 219.42㎡(66.37坪)  
バス停徒歩約5分 施工床面積 131.66㎡(39.83坪)

土地付 分譲価格 **2,630万円** (税込) 月々の返済 **68,504円**  
頭金・ボーナス払0円

●所在地/羽島郡岐阜町八剣北2丁目20番、一部 ●総区画/2区画 ●販売戸数/1区画 ●用途地域/第2種中高層住居専用地域 ●建ぺい率/60% ●容積率/200% ●建物構造/木造2×4工法 ●建築確認番号/ぎ建住七第1180446号 ●完成/平成30年9月 ●学区/北小学校950m ●設備/公営水道・公共下水道・プロパンガス

**北方町 大牧 A棟 / 5LDK**  
パントリー、大型カーポート

♀岐阜バス[北方柱本] 敷地面積 236.49㎡(71.54坪)  
バス停徒歩約10分 施工床面積 129.18㎡(39.08坪)

土地付 分譲価格 **2,580万円** (税込) 月々の返済 **67,201円**  
頭金・ボーナス払0円

●所在地/本巣郡北方町北方大牧3168番の一部 ●総区画/3区画 ●販売区画/1区画 ●用途地域/準工業地域 ●建ぺい率/200% ●容積率/60% ●建物構造/木造2×4工法 ●建築確認番号/ぎ建住七第1181165号 ●完成/平成30年12月 ●学区/北方西小学校1,500m ●設備/公営水道・公共下水道・プロパンガス

**瑞穂市 十九条4 C棟 / 5LDK**  
大型カーポート、広々バルコニー

♀みずほバス[十九条西] 敷地面積 276.88㎡(83.76坪)  
バス停徒歩約7分 施工床面積 129.19㎡(39.08坪)

土地付 分譲価格 **2,280万円** (税込) 月々の返済 **59,387円**  
頭金・ボーナス払0円

●所在地/瑞穂市十九条宇河原128番5 ●総区画/6区画 ●販売戸数/1区画 ●用途地域/第一種中高層住居専用地域 ●建ぺい率/60% ●容積率/200% ●建物構造/木造2×4工法 ●建築確認番号/ぎ建住七第1180551号 ●完成/平成30年11月 ●学区/牛牧小学校2,400m ●設備/公営水道・下水道浄化槽・プロパンガス

**瑞穂市 横屋6 A棟 / 5LDK**  
和室続間、パントリー

♀みずほバス[横屋] 敷地面積 240.16㎡(72.65坪)  
バス停徒歩約2分 施工床面積 128.35㎡(38.83坪)

土地付 分譲価格 **2,480万円** (税込) 月々の返済 **64,597円**  
頭金・ボーナス払0円

●所在地/瑞穂市横屋中吹397番1の一部 ●総区画/2区画 ●販売区画/1区画 ●用途地域/第一種中高層住居専用地域 ●建ぺい率/60% ●容積率/200% ●建物構造/木造2×4工法 ●建築確認番号/ぎ建住七第1181360号 ●完成/平成31年1月 ●学区/南小学校750m ●設備/公営水道・下水道浄化槽・プロパンガス

**瑞穂市 本田18 B棟 / 5LDK**  
パントリー、大型カーポート

♀みずほバス[本田団地北] 敷地面積 308.67㎡(93.37坪)  
バス停徒歩約4分 施工床面積 133.33㎡(40.33坪)

土地付 分譲価格 **2,580万円** (税込) 月々の返済 **67,201円**  
頭金・ボーナス払0円

●所在地/瑞穂市本田宇野立595番1の一部 ●総区画/3区画 ●販売区画/1区画 ●用途地域/第一種住居地域 ●建ぺい率/60% ●容積率/200% ●建物構造/木造2×4工法 ●建築確認番号/ぎ建住七第1180749号 ●完成/平成30年11月 ●学区/本田小学校700m ●設備/公営水道・下水道浄化槽・プロパンガス

**各務原市 熊田B1 C棟 / 4LDK**  
ウォークインクローゼット、広々バルコニー

♀各務原ふれあいバス[蘇原野口町東] 敷地面積 173.76㎡(52.56坪)  
バス停徒歩約4分 施工床面積 112.62㎡(34.07坪)

土地付 分譲価格 **2,180万円** (税込) 月々の返済 **56,783円**  
頭金・ボーナス払0円

●所在地/各務原市蘇原熊田町2丁目52-2 ●総区画/6区画 ●販売戸数/1区画 ●用途地域/第一種中高層住居専用地域 ●建ぺい率/60% ●容積率/160% ●建物構造/木造2×4工法 ●建築確認番号/ぎ建住七第1171579号 ●完成/平成30年3月 ●学区/蘇原第一小学校700m ●設備/公営水道・公共下水道・プロパンガス

**大垣市 池尻2 I棟 / 5LDK**  
パントリー、大型カーポート

♀近鉄バス[河間] 敷地面積 248.75㎡(75.25坪)  
バス停徒歩約8分 施工床面積 133.33㎡(40.33坪)

土地付 分譲価格 **2,280万円** (税込) 月々の返済 **59,387円**  
頭金・ボーナス払0円

●所在地/大垣市池尻町字大下1108番10 ●総区画/9区画 ●販売戸数/1区画 ●用途地域/第一種中高層住居専用地域 ●建ぺい率/60% ●容積率/200% ●建物構造/木造2×4工法 ●建築確認番号/ぎ建住七第1172928号 ●完成/平成30年7月 ●学区/北小学校2,000m、赤坂小学校2,100m ●設備/公営水道・公共下水道・プロパンガス

**犬山市 塔野地 東棟 / 5LDK**  
パントリー、シューズクローブ

♀犬山市コミュニティバス[城東小学校西] 敷地面積 300.73㎡(90.97坪)  
バス停徒歩約3分 施工床面積 134.16㎡(40.58坪)

土地付 分譲価格 **2,780万円** (税込) 月々の返済 **72,411円**  
頭金・ボーナス払0円

●所在地/犬山市大字塔野地字田洞39-195 ●総区画/2区画 ●販売戸数/1区画 ●用途地域/無指定 ●建ぺい率/60% ●容積率/200% ●建物構造/木造2×4工法 ●建築確認番号/確認サービス第KS118-1910-00369号 ●完成/平成30年9月 ●学区/城東小学校86m(徒歩約1分) ●設備/公営水道・下水道浄化槽・プロパンガス

## 私たちは、住んでからの暮らしにも寄り添います。

新しい住居で日々を過ごしていくと、少なからず不安がうまれていくものです。わざわざ電話で聞くのも...とためらってしまうと小さな心配のたねはふくらみ、大きな不安になってしまいうでしょう。私たちは、なんでも相談できる存在であり続けたいと思っています。

# アフターメンテナンススタッフ募集

未経験者 歓迎  
アルバイト パート  
正社員

### 3ヶ月に1回訪問

3ヶ月に一度、オーナー様宅に訪問します。電話するほどではないことや気になることなどを伺います。オーナー様からお話を伺いながら、トラブルなどを早急に解決します。

### 暮らしのアイデアをお伝えします

さまざまな暮らしのアイデアをお伝えし、すべてのオーナー様のもとにお伺いしています。その時、暮らしに役立つアイデアもたくさんお伝えします。

### お手入れ方法の説明

暖房や換気システムの使用方法やお手入れの仕方など、住宅にはわからないことがいっぱいあります。長く暮らすために、季節ごとに適切なお手入れをオーナー様にお伝えします。

### 外構やガーデニング相談も受けます

オーナー様から外構・ガーデニングのご相談も受けます。外構をもっとオシャレにしたい、素敵なガーデンをつくりたいなどご要望を伺います。

### 1日のタイムスケジュール(一例)

9:00	10:00	11:00	12:00	13:00	14:00	15:00	16:00	17:00	18:00
本日のお客様のご確認	定期点検業務	休憩	ランチ	定期点検業務	定期点検業務	営業の合わせ	点検結果の集計	お客様へのアポ取り・確認	退社

その他の業務として、引き渡し後の取扱い説明、5年点検(シロアリ点検のサポート)、既存客周りなどがあります。

### 募集概要

仕事内容	引き渡し済みのお客様への定期訪問をし、ご要望を聞いて頂いたり、大丸開発からの情報発信をして頂く業務内容です。
応募資格	家好きならであれば未経験者も大歓迎!
募集人数	6名
勤務時間	正社員/9:00~18:00、アルバイト・パート/左記時間で応相談
休日	正社員/日曜・土曜隔週、アルバイト・パート/勤務日応相談
給与	正社員/月給22万円~、アルバイト・パート/時給1,000円~(研修期間3ヶ月有り)

### 実際に働いているスタッフの声

お客様の「ありがとう」が最大のご褒美です。点検が終わったあと、点検後の結果を伝えると「ありがとう」と言われます。そのお客様の笑顔が、私たちの喜びでもあります。  
スタッフA

仕事を行う上で何よりも大切にしているのは、お客様からの信頼を得ることです。どこかに不具合はないか?気になる点はないか?など、住宅の点検だけでなく、お客様からも直接不安点を伺っています。1回きりで終わりではなく、安心して当社の住宅に住んで頂けるよう心掛けています。  
スタッフB

定期訪問の仕事は、お住み頂いているお客様の安全を保障するためにも必ず必要となる仕事だと思えます。プロの立場から住居を厳しい目でチェックしてください。そのチェックがあることでお客様は快適に住み続けられます。  
スタッフC

お探しの地域をお問合せ下さい!

岐阜 / 西濃 / 中濃 / 東濃 / 愛知  
新築分譲件数拡大中!

おかげさまで建築実績  
3,000棟突破!



皆さんの想いを  
込めた家づくりを  
ご覧下さい

大丸開発の家づくりは...

- ・快適な広さを求めた建坪を展開
  - ・3帖のランドリースペースで収納便利
  - ・間口を広く、開放的な外構設計
  - ・人気の玄関収納やパントリーなど収納上手
  - ・汚れに強いセルフクリーニングの外壁
  - ・剛性の高い面パネル構造躯体2×4工法
  - ・10年保証のメンテナンス充実...など
- ※分譲物件によって内容は異なります

低価格なのに高品質・充実した標準装備!

# 大丸開発の分譲住宅

**岐阜市 西改田B3 B棟/4LDK**  
和室続間、インナーバルコニー

♀ 岐阜バス「松ノ木」 敷地面積 191.79㎡(58.02坪)  
バス停徒歩約4分 施工床面積 106.00㎡(32.06坪)

土地付 **2,180万円** (税込) 月々のご返済 **56,783円**  
分譲価格 頭金・ボーナス払0円

●所在地/岐阜市西改田先道44番3 ●総区画/5区画 ●販売区画/1区画 ●用途地域/第一種低層住居専用地域 ●建ぺい率/50% ●容積率/80% ●建物構造/木造2×4工法 ●建築確認番号/ぎ建住セ第1180041号 ●完成/平成30年8月 ●学区/七郷小学校(約1km) ●設備/公営水道・公共下水道・プロパンガス

**岐阜市 上土居B2 C棟/4LDK**  
ウォークインクローゼット、各居室収納有

♀ 岐阜バス「北警察署前」 敷地面積 211.65㎡(64.02坪)  
バス停徒歩約5分 施工床面積 101.86㎡(30.81坪)

土地付 **2,380万円** (税込) 月々のご返済 **61,992円**  
分譲価格 頭金・ボーナス払0円

●所在地/岐阜市上土居1丁目12-4の一部 ●総区画/4区画 ●販売戸数/1区画 ●用途地域/第一種低層住居専用地域 ●建ぺい率/60% ●容積率/100% ●建物構造/木造2×4工法 ●建築確認番号/確認サービス第KS118-1910-00206号 ●完成/平成30年7月 ●学区/常盤小学校(約900m) ●設備/公営水道・公共下水道・プロパンガス

**岐阜市 大菅南 A棟/5LDK**  
パントリー、シューズクローク

♀ 岐阜バス「西鏡島」 敷地面積 247.66㎡(74.91坪)  
より徒歩約8分 施工床面積 130.84㎡(39.58坪)

土地付 **2,530万円** (税込) 月々のご返済 **65,899円**  
分譲価格 頭金・ボーナス払0円

●所在地/岐阜市大菅南18-43 ●総区画/3区画 ●販売戸数/1区画 ●用途地域/第一種住居地域 ●建ぺい率/60% ●容積率/160% ●建物構造/木造2×4工法 ●建築確認番号/ぎ建住セ第1180729号 ●完成/平成30年10月 ●学区/鏡島小学校1,400m ●設備/公営水道・公共下水道・プロパンガス

**岐阜市 琴塚 D棟/3LDK**  
将来2部屋にも出来る12帖の子供部屋!

♀ 岐阜バス「佐兵衛新田」 敷地面積 226.56㎡(68.53坪)  
バス停徒歩約4分 施工床面積 130.84㎡(39.58坪)

土地付 **2,780万円** (税込) 月々のご返済 **72,411円**  
分譲価格 頭金・ボーナス払0円

●所在地/岐阜市琴塚1丁目20番19 ●総区画/4区画 ●販売戸数/1区画 ●用途地域/第二種中高層住居専用地域 ●建ぺい率/60% ●容積率/200% ●建物構造/木造2×4工法 ●建築確認番号/ぎ建住セ第1180147号 ●完成/平成30年9月 ●学区/長森東小学校区(約650m) ●設備/公営水道・公共下水道・プロパンガス

**岐阜市 西鶉B2 B棟/4LDK**  
和室続間、インナーバルコニー

♀ 岐阜バス「北鶉」 敷地面積 195.27㎡(59.07坪)  
バス停徒歩約7分 施工床面積 106.82㎡(32.31坪)

土地付 **2,280万円** (税込) 月々のご返済 **59,387円**  
分譲価格 頭金・ボーナス払0円

●所在地/岐阜市西鶉2丁目55の一部 ●総区画/2区画 ●販売区画/1区画 ●用途地域/第一種住居地域 ●建ぺい率/60% ●容積率/160% ●建物構造/木造2×4工法 ●建築確認番号/ぎ建住セ第1181325号 ●完成/平成31年1月下旬 ●学区/境川小学校750m ●設備/公営水道・公共下水道・プロパンガス

**岐阜市 石原 A棟/5LDK**  
パントリー、シューズクローク

♀ 岐阜バス「福富団地口」 敷地面積 225.48㎡(68.21坪)  
バス停徒歩約7分 施工床面積 133.74㎡(40.46坪)

土地付 **2,280万円** (税込) 月々のご返済 **59,387円**  
分譲価格 頭金・ボーナス払0円

●所在地/岐阜市石原3丁目230-1の一部 ●総区画/4区画 ●販売戸数/1区画 ●用途地域/第一種中高層住居専用地域 ●建ぺい率/70% ●容積率/200% ●建物構造/木造2×4工法 ●建築確認番号/ぎ建住セ第1182312号 ●完成/平成31年4月 ●学区/三輪南小学校500m ●設備/公営水道・公共下水道・プロパンガス

**岐阜市 石原 C棟/5LDK**  
パントリー、シューズクローク

♀ 岐阜バス「福富団地口」 敷地面積 214.00㎡(64.74坪)  
バス停徒歩約7分 施工床面積 131.67㎡(39.83坪)

土地付 **2,280万円** (税込) 月々のご返済 **59,387円**  
分譲価格 頭金・ボーナス払0円

●所在地/岐阜市石原3丁目230-1の一部 ●総区画/4区画 ●販売戸数/1区画 ●用途地域/第一種中高層住居専用地域 ●建ぺい率/60% ●容積率/200% ●建物構造/木造2×4工法 ●建築確認番号/ぎ建住セ第1182314号 ●完成/平成31年4月 ●学区/三輪南小学校500m ●設備/公営水道・公共下水道・プロパンガス

**岐阜市 栗野西B3 A棟/4LDK**  
パントリー、ウォークインクローゼット

♀ 岐阜バス「栗野口」 敷地面積 219.34㎡(66.35坪)  
バス停徒歩約6分 施工床面積 110.97㎡(33.56坪)

土地付 **2,280万円** (税込) 月々のご返済 **59,387円**  
分譲価格 頭金・ボーナス払0円

●所在地/岐阜市栗野西1丁目474番1、475番の一部、他 ●総区画/4区画 ●販売戸数/1区画 ●用途地域/第二種中高層住居専用地域 ●建ぺい率/70% ●容積率/200% ●建物構造/木造2×4工法 ●建築確認番号/ぎ建住セ第1181534号 ●完成/平成31年2月下旬 ●学区/岩野田北小学校850m ●設備/公営水道・公共下水道・プロパンガス

**岐阜市 栗野西B3 B棟/4LDK**  
ウォークインクローゼット、対面キッチン

♀ 岐阜バス「栗野口」 敷地面積 228.27㎡(69.05坪)  
バス停徒歩約6分 施工床面積 106.82㎡(32.31坪)

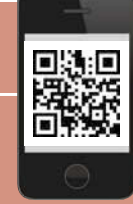
土地付 **2,280万円** (税込) 月々のご返済 **59,387円**  
分譲価格 頭金・ボーナス払0円

●所在地/岐阜市栗野西1丁目474番1の一部 ●総区画/4区画 ●販売区画/1区画 ●用途地域/第二種中高層住居専用地域 ●建ぺい率/60% ●容積率/200% ●建物構造/木造2×4工法 ●建築確認番号/ぎ建住セ第1181535号 ●完成/平成31年2月下旬 ●学区/岩野田北小学校850m ●設備/公営水道・公共下水道・プロパンガス

**ホームページで詳細をチェック!**

週末の販売会・イベント情報配信中!  
最新物件情報! 物件周辺環境など、比較検討できます

この他にも  
情報取り扱い規則上  
一般公開できない  
物件が多くあります



第3者機関による安心の10年保証住宅

岐阜エリア11年連続  
**No.1**  
着工件数

※岐阜県内企業 [H17年4月~H26年3月]  
岐阜県下着工件数 (株)住宅産業研究所調べ

表示の返済例は当社提携銀行住宅ローンを利用、物件価格を全額借入れた場合の返済例です。35年返済、変動金利0.52%(平成30年10月12日)、6年目以降の返済額は異なります。年取その他条件により融資金額は異なります。詳しくは金融機関の各種融資案内をご覧ください。 ※完成前物件の写真はイメージです。実際の外観とは異なります。 ※広告制作日/平成31年1月29日/有効期間 平成31年2月28日

大丸開発(株) 大丸開発(株)一級建築事務所  
http://www.daimaru-d.jp

〒501-6001 羽島郡岐南町上印食8丁目82番地 大丸開発 検索

お問い合わせ・ご相談専用ダイヤル 携帯・PHS OK!

0120-259-678

GOOOD  
home  
Gifu

グッドホームは  
注文住宅の専門会社です。

# 無添加住宅®

カラダよろこぶ。  
ココロほころぶ。

心と体が健康になる  
完成見学会

岐阜市 開催時間  
八代 10:00~16:00

2月9日(土) 10日(日) 11日(祝) 16日(土) 17日(日)

ご予約はコチラ! ☎0120-222-897 平日や時間外のご案内もできます。

**豪華プレゼントがもらえる! スタンプラリー実施中!!**

詳しくはWEBで



体がほしかる  
空気

体がよろこぶ  
素材

体にやさしい  
温度

地図  
は  
コチラ!

岐阜市八代



dcolet

新しい住宅の価格表示

All in ONE  
iPRICE

2,000万円 (税別)

金額が変わらない!!  
間取り自由!  
デザインフリー

エアコン  
カーテン  
も  
ついてます!

【施工面積】4~7LDK / 136㎡ (41.14坪)

本体 付帯工事 諸経費 気密・断熱・耐震・耐火・SH構造

HEAT20 G1 耐震等級 最高等級 3級 省令準耐火構造

GOOOD i HOLDINGS GROUP

つなげる、  
つなげる。  
**GOOOD home Gifu**

株式会社 さつまホーム  
~岐阜営業所~  
〒501-6011 岐阜県羽島郡岐南町八剣北四丁目5番地1  
TEL.058-214-2000 FAX.058-214-2088

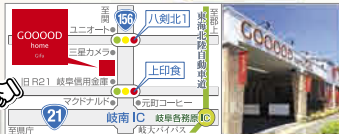
■建設業許可/国土交通大臣 許可(般-30)第27144号  
■一級建築士事務所/大阪府知事(八)第21845号  
■宅地建物取引業免許/大阪府知事(3)第53740号

営業時間 AMS:00~PM17:00 定休日 毎週 水曜日

資料の請求お問い合わせは、ホームページ、フリーダイヤルから

ガウディア ☎0120-222-897

お問い合わせも  
お気軽にどうぞ  
Q ゴッドホーム岐阜 検索



\*1) 当社推奨プランで可能。性能表示については条件により変更になる場合がございます。数値はあくまで推奨モデルプランの実施値です。\*2) キャンペーンには期限、条件等がございます。詳しくはお問い合わせください。\*写真はグループ会社施工例撮影。\*広告有効期限：2019年2月末日。

# 美濃善不動産株式会社

**本社** 岐阜市西荘2丁目8番5号 (環状線沿い)  
 営業 / 9:00~19:00  
 年中無休(年末年始を除く)

**岐阜東店** 岐阜市北一色3丁目9番1号 (龍輪橋東、岐阜東バイパス156号沿い)  
 営業 / 9:00~18:00 水曜日休

**駅前店** 岐阜市神田町8丁目17号 (名鉄岐阜駅徒歩2分)  
 営業 / 9:00~18:00 水曜日休

**長良店** 岐阜市長良西野前41-3号 (環状線沿い)  
 営業 / 9:00~18:00 水曜日休

**南店** 岐阜市柳津町本郷3丁目187-1号 (イオン柳津店西側)  
 営業 / 9:00~18:00 水曜日休

**0120-001-033**  
**058-253-2223**  
**058-215-1122**  
**058-215-1100**  
**058-265-2223**  
**058-372-3333**

土地・建物の売買    アパート・マンションの賃貸    建築の設計・請負・リフォーム

(公社)全日本不動産協会会員・東海不動産公正取引協議会加盟岐阜県知事(第12)第1918号

**中古マンション** 岐阜市五坪

専有 / 98.45㎡ (29.78坪)  
 コーポ田神F棟

**4LDK 1,280万円**

華陽小学校(340m)・梅林中学校(1,120m)  
 名鉄各務原線「田神」駅 徒歩5分

●構造 / 鉄筋コンクリート  
 ●造5階建1階部分 ●築 / 昭和59年10月 ●設備 / 公営水道・都市ガス・公共下水道 ●管理費20,000円 / 月 ●修繕積立金0円 / 月 ●現況 / 空



◆No.52590【媒介】<210> 案内可

**中古マンション** 岐阜市福住町

専有 / 67.20㎡ (20.32坪)  
 ファミール岐阜

**3LDK 1,650万円**

徹明さくら小学校(530m)・本荘中学校(2,190m)  
 JR東海道本線「岐阜」駅 徒歩10分

●構造 / 鉄骨鉄筋コンクリート造15階建7階部分 ●築 / 平成11年1月 ●設備 / 公営水道・都市ガス・公共下水道 ●管理費6,600円 / 月 ●修繕積立金7,100円 / 月 ●現況 / 空



◆No.52310【媒介】<225> 案内可

**中古住宅** 岐阜市近島

土地 / 113.89㎡ (34.45坪)  
 建物 / 93.57㎡ (28.30坪)

**5DK 250万円**

島小学校(600m) / 島中学校(1,550m)  
 岐阜バス「島柴町」バス停 徒歩5分

●構造 / 木造2階建 ●築 / 昭和51年6月 ●設備 / 公営水道・都市ガス・公共下水道 ●現況 / 空



◆No.51165【媒介】<252> 案内可

**中古住宅** 岐阜市木田

土地 / 215.94㎡ (65.32坪)  
 建物 / 114.29㎡ (34.57坪)

**7DK 498万円**

木田小学校(340m)・島中学校(2,130m)  
 岐阜バス「下尻木」バス停 徒歩10分

●構造 / 木造2階建 ●築 / 昭和55年4月 ●設備 / 公営水道・井戸・浄化槽 ●現況 / 空



◆No.52583【媒介】<251> 案内可

**中古住宅** 岐阜市今嶺

土地 / 96.87㎡ (29.30坪)  
 建物 / 78.57㎡ (23.76坪)

**4DK 500万円**

市橋小学校(1,200m)・精華中学校(1,970m)  
 JR東海道本線「西岐阜」駅 徒歩22分

●構造 / 木造2階建 ●築 / 昭和52年3月 ●設備 / 井戸・オール電化・公共下水道 ●現況 / 空



◆No.52464【媒介】<297> 案内可

**中古住宅** 瑞穂市只越

土地 / 80.26㎡ (24.27坪)  
 建物 / 117.42㎡ (35.51坪)

**4K 800万円**

穂積小学校(980m)・穂積北中学校(1,090m)  
 JR東海道本線「穂積」駅 徒歩5分

●構造 / 木造2階建 ●築 / 昭和49年4月 ●設備 / 公営水道・浄化槽 ●現況 / 空



◆No.52446【媒介】<87> 案内可

**中古住宅** 岐阜市岩井

土地 / 234.62㎡ (70.97坪)  
 建物 / 147.67㎡ (44.67坪)

**7DK 930万円**

藍川小学校(1,750m)・藍川北中学校(1,590m)  
 岐阜バス「岩井山かさ神口」バス停 徒歩5分

●構造 / 木造2階建 ●築 / 平成6年3月 ●設備 / 公営水道・都市ガス・公共下水道 ●現況 / 空



◆No.52315【媒介】<266> 案内可

**中古住宅** 岐阜市西荘3丁目

土地 / 165.35㎡ (50.01坪)  
 建物 / 102.26㎡ (30.93坪)

**4SLDK 1,680万円**

市橋小学校(880m)・精華中学校(650m)  
 JR東海道本線「西岐阜」駅 徒歩5分

●構造 / 木造2階建 ●築 / 平成7年11月 ●設備 / 公営水道・プロパンガス・公共下水道 ●現況 / 空



◆No.51181【媒介】<94> 案内可

**中古住宅** 岐阜市八代

土地 / 81.87㎡ (24.76坪)  
 建物 / 142.24㎡ (43.02坪)

**5LDK 1,700万円**

長良西小学校(2,000m)・長良中学校(1,930m)  
 岐阜バス「長良八代公園前」バス停 徒歩1分

●構造 / 軽量鉄骨造3階建 ●築 / 平成15年2月 ●設備 / 公営水道・公共下水道 ●現況 / 空



◆No.52532【媒介】<38> 案内可


**中古住宅** 瑞穂市十九条

土地 / 244.15㎡ (73.85坪)  
 建物 / 130.00㎡ (39.32坪)

**4LDK 2,180万円**

牛牧小学校(2,100m)・穂積中学校(2,530m)  
 樽見鉄道「十九条」駅 徒歩12分

●構造 / 木造2階建 ●築 / 平成28年10月 ●設備 / 公営水道・プロパンガス・浄化槽 ●現況 / 居住中



◆No.52680【媒介】<266> 案内可

**中古住宅** 各務原市那加新加納町

土地 / 247.93㎡ (74.99坪)  
 建物 / 105.99㎡ (32.06坪)

**3LDK 2,900万円**

那加第一小学校(1,530m)・那加中学校(2,210m)  
 名鉄各務原線「新加納」駅 徒歩4分

●構造 / 木造1階建 ●築 / 平成26年7月 ●設備 / 公営水道・都市ガス・公共下水道 ●現況 / 空



◆No.52116【媒介】<74> 案内可

**中古住宅** 岐阜市長良

土地 / 327.82㎡ (99.16坪)  
 建物 / 108.47㎡ (32.81坪)

**3LDK 2,980万円**

長良東小学校(1,130m)・東長良中学校(1,150m)  
 岐阜バス「おぶさ」バス停 徒歩5分

●構造 / 木造2階建 ●築 / 平成16年11月 ●設備 / 公営水道・オール電化・公共下水道 ●現況 / 空



◆No.52124【媒介】<56> 案内可

**中古住宅** 岐阜市宇佐南

土地 / 284.69㎡ (86.11坪)  
 建物 / 111.01㎡ (33.58坪)

**3LDK 3,980万円**

三里小学校(1,030m)・陽南中学校(1,530m)  
 岐阜バス「宇佐」バス停 徒歩4分

●構造 / 軽量鉄骨造2階建 ●築 / 平成24年12月 ●設備 / 公営水道・都市ガス・公共下水道 ●現況 / 空



◆No.51624【媒介】<195> 案内可

**事業用** 岐阜市茜部大野

専有 / 232.60㎡ (70.36坪)

**1LDK 500万円**

茜部小学校(2,000m)・岐南中学校(3,170m)  
 岐阜バス「大野2丁目西」バス停 徒歩2分

●構造 / 木造2階建 ●築 / 昭和41年2月 ●設備 / 公営水道・浄化槽 / 月 ●現況 / 居住中



◆No.52274【媒介】<297> 案内可

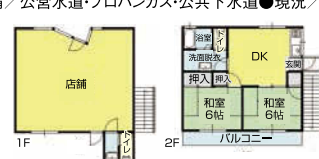
**中古売店舗付住宅** 本巣郡北方町天狗堂

土地 / 233.85㎡ (70.73坪)  
 建物 / 96.05㎡ (29.05坪)

**店舗付住宅 1,300万円**

北方小学校(890m)・北方中学校(780m)  
 岐阜バス「曲路」バス停 徒歩5分

●構造 / 軽量鉄骨造2階建 ●築 / 平成元年12月 ●設備 / 公営水道・プロパンガス・公共下水道 ●現況 / 空



◆No.52110【媒介】<281> 案内可

**中古売店舗付住宅** 岐阜市福富町田

土地 / 802.36㎡ (242.71坪)  
 建物 / 253.22㎡ (76.59坪)

**店舗+5K 2,000万円**

三輪南小学校(2,046m)・三輪中学校(2,833m)  
 岐阜バス「福富口」バス停 徒歩14分

●構造 / 鉄骨造2階建 ●築 / 昭和60年11月 ●設備 / 公営水道・浄化槽・井戸 ●現況 / 居住中



◆No.42877【媒介】<251> 案内可

**新着売買物件・賃貸そくそく更新中!**  
**お探しの物件をご案内いたします**

ホームページからのお問合せも受付中!  
 みのぜん 検索  
 スマホでも物件多数ご覧頂けます。

# 横山ランドセル 注目 3つのPOINT!

その  
1

高学年になっても  
背負いやすい!

## スライドフィット背カン

スライドロック機構で成長に  
合わせて8段階調整ができるので、  
高学年になっても楽に背負えます。



フィットフォルダーを採用していますので  
肩ベルトが上向きの取り付けになります。  
肩ベルトは背中に沿うように立ち上がり自然に肩周りを通って本体に固定されます。

その  
2

体にフィット!

## 凹凸フィット加工

ランドセルの重さを背中全体に分散する  
形状で、体にフィットします。通気性・  
抗菌性に優れた素材を採用しました。



クッション性があり  
背中に適度なフィット感!

素材:バイオアルファ(キトサン配合)

その  
3

収納力バツグン!

## 大容量マチ幅13cm

A4フラットファイル対応&内寸マチ幅13cm  
の最大クラスの大マチで収納力抜群です。



### 横山オリジナルランドセル

イタリア製牛革

G3



ハートクローバー  
全4色 税込63,000円

G4



ベーシック  
全9色 税込62,000円

フィルウェル人工皮革

L6



リーフ  
全5色 税込53,000円

L7



ハートクローバー  
全4色 税込53,000円

L8



ベーシック  
全5色 税込52,000円

### フィットちゃんランドセル

F93



タフロックエンブレム  
全5色 税込40,000円

F99



ランパントエンブレム  
全3色 税込43,000円

F91



ナチュラルフラワー  
全4色 税込42,000円

# 横山鞆

岐阜県岐阜市元町5-15

☎ 0120-02-4580

http://www.yokoyamakaban.com

横山鞆

検索



# 住まいづくり応援キャンペーン

クレバリーホーム  
岐阜店・大垣店  
からの

**BIG**な  
特典!!

建物本体価格(税込)

1,850万円が

**金賞** クレバリーホーム住宅建築資金  
500万円  
当選の場合

1,350万円

建物本体価格  
(税込)

※掲載のCGはイメージです。

気持ち良さを、デザインした家  
**RXシリーズ**



2/28<sup>木</sup>まで

岐阜店・大垣店限定企画

抽選で総額1,200万円分の住宅資金が当たる

**大チャンス!!**

金賞

銀賞

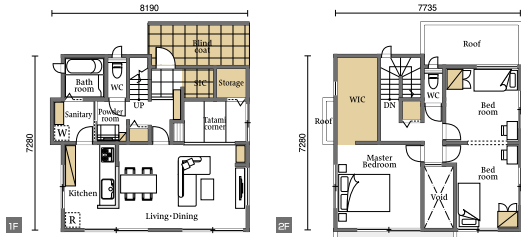
銅賞

500万円…1本 200万円…2本 100万円…3本

【応募条件】ご来店にてお見積り・プランニングされた方、及びホームページのご来場予約フォームのその他・ご要望欄に、住宅建築資金キャンペーン申込と記載しご応募下さい。抽選日、細かい諸条件等は店頭にてご確認ください。

**RX-32N** 3LDK+WIC

- ポーチ壁を立ててセミオープンな空間の「ブラインドコート」
- キッチンから見渡せるリビング・ダイニングとタタミコーナー
- 「洗面所」と「脱衣所」が分かれた使い勝手の良い水まわり
- ポーチ壁を立ててセミオープンな空間の「ブラインドコート」



あなたの暮らしにフィットする住まい  
**SuFit's**

**Ft-34S-1**

3LDK+WIC

- 天気を気にせずお洗濯できるスペース(HOSUピット)
- 自然と会話が生まれる「リビング階段」
- 家族の顔を見ながら料理ができる「対面キッチン」

※掲載のCGはイメージです。

気持ち良さを、デザインした家  
**RXシリーズ**

**RX-32EW**

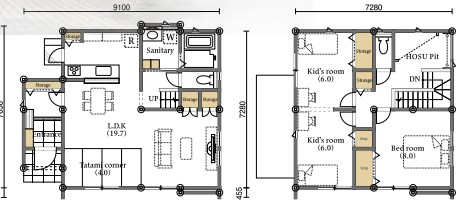
3LDK+WIC

- ポーチ壁を立ててセミオープンな空間の「ブラインドコート」
- 自然と会話が生まれる「リビング階段」
- リビング階段の前に設けた「デスクスペース」

※掲載のCGはイメージです。

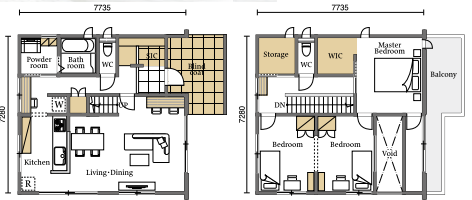
**金賞** クレバリーホーム住宅建築資金  
500万円 当選の場合

1,390万円



**金賞** クレバリーホーム住宅建築資金  
500万円 当選の場合

1,350万円



来場予約  
特典 **QUO**カード

1,000円分 **QUO**  
プレゼント!

各店のQRコードからご予約ください

プラン作成・お見積りも作成を  
ご依頼いただいたお客様に

さらに **QUO**カード  
1,000円分プレゼント!

ご家族そろって、モデルハウスへ遊びに来て下さい。

QRコードからの  
ご来場予約で  
プレゼントをもらおう

岐阜店への  
ご予約は  
こちらから



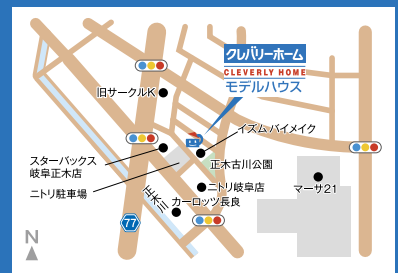
**クレバリーホーム**

サマーホーム株式会社

TEL.058-215-5559

岐阜県岐阜市正木中2丁目4-10

建築業許可 岐阜県知事(般-22)第200568号  
二級建築士事務所 岐阜県知事 第11260号



2019年春 新生活スタート!!

# 岐阜のお部屋探しはピタットハウスにお任せください。

全国  
600店舗の  
ネットワーク

**貸 ①Glanz**  
2LDK 62.3㎡ 4.9万円  
共 5,000円 駐 4,320円

名鉄名古屋本線 岐南駅 徒歩13分  
広いLDK13.7帖! リノベーション物件!  
宅配BOX完備!

●住所/羽島郡岐南町八剣6丁目●建築/1989年3月●構造/RC造4階建●トラルサポート24/648円●設備/バス、トイレ別●シャンドレ・温水洗浄便座・エアコン・TVドアホン・コンロ2口・ネット無料・井戸(上水)・宅配BOX●入居時期/即

**貸 ②スカイハイツ高橋V**  
2LDK 50.32㎡ 4.0万円  
共 3,000円 駐 込

JR東海道本線 岐阜駅 岐阜バス乗車36分  
松ノ木 徒歩4分  
お値打ち2LDK! 物置付き!  
追い炊き機能付き!

●住所/岐阜市西改田宮西●建築/1996年4月●構造/軽量鉄骨造2階建●トラルサポート24/648円●設備/バス、トイレ別●シャンドレ・温水洗浄便座・TVドアホン・井戸(上水)●物置付き●入居時期/即

**貸 ③豊田ビル**  
1LDK 36.72㎡ 3.9万円  
共 5,000円 駐 3,240円

JR東海道本線 穂積駅  
岐阜バス乗車9分 高屋太子 徒歩4分  
水道代無料! インターネット無料! (近Wi-Fi導入予定)  
リノベーション物件! ペット可!

●住所/本巣郡北方町高屋太子3丁目●建築/1980年10月●構造/RC造5階建●トラルサポート24/648円●定額清掃費/50,000円●設備/バス、トイレ別●シャンドレ・温水洗浄便座・エアコン・井戸(上水)・TVドアホン・ネット無料・居室照明・ペット可(ペット飼育時、条件変更有)●入居時期/相談

**貸 ④スカイハイツヨダ**  
3DK 62.68㎡ 4.8万円  
共 5,000円 駐 3,240円

JR東海道本線 穂積駅 岐阜バス乗車9分  
高屋太子 徒歩4分  
水道代無料! インターネット無料!  
(2019年4月Wi-Fi導入予定)リノベーション物件!

●住所/本巣郡北方町高屋太子3丁目●建築/1990年7月●構造/RC造4階建●トラルサポート24/648円●定額清掃費/60,000円●設備/バス、トイレ別●エアコン・シャンドレ・TVドアホン・ネット無料・居室照明・エレベーター・温水洗浄便座・井戸(上水)●入居時期/相談

**貸 ⑤プリリアントヒルズ西中島**  
2DK 41.1㎡ 5.0万円  
共 3,000円 駐 3,000円

JR東海道本線 岐阜駅 岐阜バス乗車18分  
島大橋東 徒歩2分  
初期費用を抑えるならココ!  
フリーレント1ヶ月付き! 全居室洋室!  
隣コンビニで便利な立地!

●住所/岐阜市西中島3丁目●建築/1988年11月●構造/重量鉄骨造2階建●トラルサポート24/648円●設備/バス、トイレ別●追い炊き・シャンドレ・温水洗浄便座・IH調理器・エアコン・TVドアホン●入居時期/即

**貸 ⑥セレスト21**  
1K 30.96㎡ 4.7万円  
共 3,000円 駐 3,240円

JR東海道本線 岐阜駅 岐阜バス乗車16分  
大縄場大橋西 徒歩1分  
安心のオートロック付き! インターネット  
無料! コンビニ、スーパー、  
近くで便利な立地!

●住所/岐阜市東島2丁目●建築/2004年6月●構造/重量鉄骨造3階建●トラルサポート24/648円●定額清掃費/32,400円●CATV代/1080円●設備/バス、トイレ別・シャンドレ・エアコン・CATV・オートロック・ネット無料・居室照明●入居時期/即

**貸 ⑦コミーテ六条**  
1LDK 38.22㎡ 4.8万円  
共 3,000円 駐 3,000円

JR東海道本線 岐阜駅 岐阜バス乗車14分  
六条大町 徒歩3分  
オール電化! IHコンロ2口付き!  
インターネット無料! コンビニ近くで便利!

●住所/岐阜市六条大町3丁目●建築/2007年10月●構造/木造2階建●トラルサポート24/648円●リフォーム負担金/50,000円●インターネット初期設定費用/3240円●設備/バス、トイレ別●オール電化・カウンターキッチン・エアコン・温水洗浄便座・シャンドレ・IH調理器・ネット無料・居室照明・ウォークインクローゼット●入居時期/即

**貸 ⑧アワノビル**  
1K 18㎡ 1.98万円  
共 3,000円 駐 3,000円

JR東海道本線 岐阜駅 岐阜バス乗車29分  
上岩崎 徒歩4分  
水道代、インターネット無料!  
敷金、礼金、仲介手数料も  
無料! コンビニまで240m!

●住所/岐阜市岩崎●建築/1990年4月●構造/重量鉄骨造3階建●トラルサポート24/648円●設備/バス、トイレ別●洗濯機置場ベランダ・エアコン・ネット無料・井戸(上水)●入居時期/即

**貸 ⑨ガーデン山内3**  
2LDK 53.46㎡ 5.0万円  
共 3,000円 駐 なし

JR高山本線 長森駅 徒歩13分  
ご入居後3ヶ月、  
家賃+共益費が500円!  
ペット飼育可物件!

[物件概要]●住所/岐阜市岩地1丁目●建築/1980年4月●構造/RC造3階建●トラルサポート24/648円●定額水道代/2,000円●設備/バス、トイレ別・シャンドレ・温水洗浄便座・エアコン・井戸(上水)●ペット飼育時敷金2ヶ月要●入居時期/即

**貸 ⑩セレス日野**  
1K 20㎡ 2.3万円  
共 2,000円 駐 4,000円

JR東海道本線 岐阜駅 岐阜バス乗車20分  
日野坂 徒歩5分  
家電(電子レンジ、冷蔵庫、  
エアコン)付き! 敷金・礼金・  
手数料トリプルゼロ!

[物件概要]●住所/岐阜市日野東6丁目●建築/1991年3月●構造/重量鉄骨造4階建●トラルサポート24/648円●定額水道代/2,000円●設備/バス、トイレ別・洗濯機置場ベランダ・エアコン・家電付き●入居時期/即

**貸 ⑪'s Villa Annex**  
1K 30.9㎡ 4.6万円  
共 3,000円 駐 3,240円

JR東海道本線 岐阜駅  
岐阜バス乗車16分  
島南公園前徒歩3分  
オートロック付マンション!  
洋室9帖で広々!

[物件概要]●住所/岐阜市菅生1丁目●建築/2005年3月●構造/RC造4階建●トラルサポート24/648円●CATV/1,080円●設備/バス、トイレ別・シャンドレ・エアコン・オートロック●敷金/1ヶ月●入居時期/相談

**貸 ⑫セジュールNA**  
2LDK 50㎡ 4.1万円  
共 3,000円 駐 3,240円

JR東海道本線 岐阜駅 岐阜バス乗車26分  
川部 徒歩5分  
追い炊き給湯付き!  
物置あり

[物件概要]●住所/岐阜市川部1丁目●建築/2001年1月●構造/軽量鉄骨造2階建●トラルサポート24/648円●設備/バス、トイレ別●追い炊き・独立洗面台・エアコン・TVドアホン・倉庫・井戸(上水)●リフォーム負担金/70,000円●入居時期/即

**貸 ⑬エステート島**  
1K 23.14㎡ 2.9万円  
共 3,000円 駐 3,000円

JR東海道本線 岐阜駅乗車27分  
且の島 徒歩5分  
1km圏内にコンビニ、  
スーパーあり!  
洋室8畳、独立洗面台!

[物件概要]●住所/岐阜市且島4丁目●建築/1995年10月●構造/重量鉄骨造2階建●トラルサポート24/648円●設備/バス、トイレ別・独立洗面台・エアコン・TVドアホン●入居時期/即

**貸 ⑭FULL HOUSE235**  
3LDK 61.02㎡ 5.8万円  
共 5,000円 駐 5,000円

JR東海道本線 岐阜駅 徒歩22分  
お財布にやさしい  
都市ガス物件!  
エレベーター付きマンション!

●住所/岐阜市加納城南通2丁目●建築/1994年9月●構造/RC造6階建●トラルサポート24/648円●定額清掃費/58,000円●設備/バス、トイレ別・シャンドレ・温水洗浄便座・エアコン・エレベーター・都市ガス・TVドアホン●入居時期/即

**貸 ⑮KANOハイツ**  
1R 21.87㎡ 1.9万円  
共 2,000円 駐 3,000円

名鉄竹鼻線 南宿駅 徒歩26分  
敷金、礼金、仲介手数料  
トリプルゼロ! 全室角部屋、  
オール電化物件!

●住所/岐阜市柳津町高桑1丁目●建築/1994年3月●構造/RC造3階建●トラルサポート24/648円●定額水道代/1,080円●設備/バス、トイレ別同室・オール電化・IH調理器・エアコン●入居時期/即

**貸 ⑯グランツ杉山川**  
3LDK 70.2㎡ 5.3万円  
共 5,000円 駐 3,240円

名鉄各務原線 手力駅 徒歩22分  
人気のカウンターキッチンLDK12帖!  
エレベーター付マンション!  
廊下に収納あり!

●住所/羽島郡岐南町平島8丁目●建築/1998年7月●構造/RC造7階建●トラルサポート24/648円●町内会費250円/月●設備/バス、トイレ別・シャンドレ・カウンターキッチン・TVドアホン・エレベーター●入居時期/即

※図面と現況が異なる場合は、現況が優先されますので予めご了承下さい。※配布前に契約済及び条件変更等なる場合もございます。取引態様:媒介 広告有効期限:発刊より1ヶ月

物件のお問合せ先はこちら → tel.058-296-5320 ※掲載物件すべて弊社管理物件につき 仲介手数料無料 です!



## 岐阜島店

〒502-0912 岐阜県岐阜市西島町3-9  
e-mail:sincere-home@tuba.ocn.ne.jp  
http://www.pitatto-house.net/  
営業時間/10:00~19:00 定休日/水曜日



岐阜県知事免許(1)第4816号(公社)全日本不動産協会会員  
株式会社シンシアホーム  
※ピタットハウスの加盟店は独立自営であり、各店舗の責任のもと運営しております。



# 買う

どのタイプの模型を買いますか？完成品を買ってすぐ家で楽しむのもよし、キットを買って自宅で組み立てるのもよし。豊富な商品からお気に入りのキットを発掘しましょう。



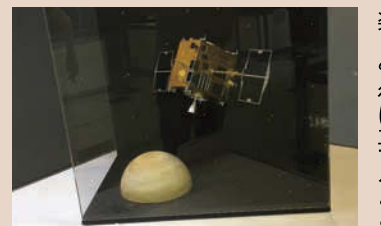
# 眺める・動かす

お気に入りの部分を愛でながら眺めることも、ジャンルによっては臨場感あるように動かすこともできる模型。自分好みにアレンジする人も大勢います。



# メーカー

岐阜には模型を製造するメーカーもあります。頭に描いているイメージを形にしたり、巨大な機械の姿をそのまま小さくしたり。図面をひき、部品をつくり、色をつけて組み立てて…。製造メーカーがあるからこそ、私たちは模型を楽しみ、役に立てることができるのです。



# 岐阜のものづくり文化に根づく 模型の世界にふれる

買う楽しみ、作る楽しみ、眺める楽しみ、動かす楽しみなど、模型にはその人好みの楽しみ方があります。その楽しみを提供するショップが岐阜市に点在し、伝統的なものづくりとは異なる、趣味の視点からのものづくりの世界を知ることができます。

## 自分の好きな世界を目の前で楽しめて、 人、社会、仕事で役に立つ模型

岐阜には良質な水、竹、美濃和紙といった地域の資源を使った和傘、提灯、うちわなどの伝統工芸品が職人の技によって受け継がれています。大正時代以降は各務原市に飛行場が開設され、航空機や宇宙機器の開発・製造も行われてきました。

昭和時代にはラジコンブームが巻き起こり、時には江崎模型（柳ヶ瀬）が岐阜高島屋のバラの広場にラジコンサーキットを設置したこともあったとか。江崎模型は夏休みの模型づくり教室の講師も長年、続けています。

ものづくりへの理解があり、模型を楽しむ土壌のある岐阜

では、小さな子どもから年配の方まで幅広い年齢の方たちが模型の楽しさにふれています。買うことも、動かしたり眺めたりして楽しむこともできるショップがあるほか、製造メーカーもあります。

鉄道、飛行機、車などの場合、スモールサイズの模型はいつでも目の前で楽しむことができるコンテンツの一つです。立体的に眺めたり、動かしたりしながら、趣味の世界をいつでも楽しむことができるのが模型です。

今ある姿をそのまま小さくした模型もありますが、反対に、まだ未完成の建物や風景、または想像の世界を形にするこ

ともあります。模型は見えなかったものを見せてくれることがあり、例えば、設計段階でのマンシヨンの模型を見た建築家が全体像を見て設計の微調整をすることもあるようです。

そして、解体やデザインのリニューアルなどで、失ってしまう前の建築物や車両などを立体的に残すために、模型にすることもあります。

いずれにせよ、そのもの世界観を損なわないようにするために、高い観察力や精巧な技術でつくられる模型。見る人、使う人の思いをのせながら、さまざまなシーンでさまざまな役割を担っています。

# 総合ホビーショップ TamTam 岐阜店

タムタム

岐阜県羽島郡岐南町三宅8-7-1  
平日 11:00~22:00  
土日祝 10:00~22:00  
年中無休  
Tel.058-240-1212

**EVENT**  
冬の模型展  
2月24日(日)まで開催中

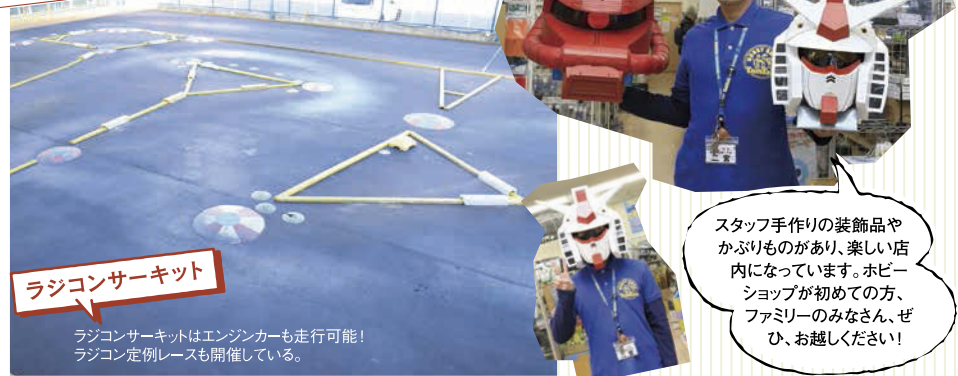
お客さんの自分の手を加えたプラモデルやジオラマを展示。個性豊かな作品を観賞できます。今後も季節ごとに展示会を予定しており、エントリーの募集もしています。

## 総合的なホビーショップだから 女性もキッズも、ファミリーで満足!

プラモデル、ラジコン、ミリタリー、ミニカー、フィギュア、鉄道模型といったホビーをコレクションしたり、作ったりすることができ、総合ホビーショップ。一見すると、大人の男性をイメージするホビーが揃いますが、店内は明るく、遊び心があり、ミニ四駆のサーキットや食玩コーナーなどで女性や子どもの姿も多く見かけます。プラモデル用の塗装カラーや工具が種類豊富に揃っているため、女性がネイル塗装用にエアブラシを求めに来ることもあるそうです。

二宮信介店長は「初心者も気兼ねなく店内まで入ってきて欲しい。今は全国展開していますが、もともとは岐阜市の個人店でスタートしたショップです。タムタム発祥の地ということもあり、当時から通ってきてくださるベテランさんがいて、とてもありがたい。」と話します。

もう少し詳しいことを知りたくなったら、各ジャンルの専属スタッフがいますので、しっかりとまるごとできます。多方面に強いタムタムは店内を歩くだけで、楽しくなります。



**ラジコンサーキット**

ラジコンサーキットはエンジンカーも走行可能! ラジコン定例レースも開催している。

スタッフ手作りの装飾品やかぶりものがあり、楽しい店内になっています。ホビーショップが初めての方、ファミリーのみなさん、ぜひ、お越しください!



**ミニ四駆コース**

店内にミニ四駆コースを設置。子どもたちも気軽に楽しむことができます。



かぶれます!

店内の手づくり装飾品にも注目!



**幅広い品揃え**

- 1.ガンブラコーナー。棚にぎっしり!
- 2.初心者キットがあるので、鉄道模型に興味がある人も気兼ねなく商品を見ることが出来る。
- 3.モデルガンやミリタリーグッズも揃う。
- 4.多種類のカラーインクが揃っているので、プラモデルなどを好みの色に着色することが出来る。
- 5.フィギュアコーナー。

## 岐阜県信用保証協会は、地元岐阜で頑張る『熱い創業者』を応援します!

創業者向け融資制度「**県創業支援資金**」のご紹介

【事業歴5年未満の方まで対象となります。】

保証協会、取引金融機関、最寄りの商工会議所・商工会へご相談下さい!

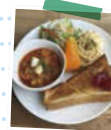
対象者	①創業をお考えの方	②県内事業歴1年未満の方	③事業歴1年以上5年未満の方
金利	返済期間10年まで年1.2%(固定金利)		
信用保証料	0%(平成31年3月融資実行分まで)		

信用保証協会は、中小企業のパートナーとなり資金繰りをサポートする公的機関です。「創業するなら岐阜県信用保証協会へ!」を合言葉に、未来へのチャレンジを応援しています!

熱い創業者 No.21 LIFE's CAFE レッヒェルン 岐阜市茜部菱野3丁目112-4

オリジナルの料理を多くの方に食べていただきたいと思い創業。開放的な大きな窓、オシャレな店内、スタッフのあったかい雰囲気や癒されに、幅広い層の方が来店しています。和洋選べるモーニングと、野菜たっぷりの8種のデリランチがリーズナブルで美味しいと人気!保証協会の協力により、無事に起業でき感謝していますと話されました。

(堀野 由美さん)



岐阜県信用保証協会

【お問い合わせ】本店 経営支援課

岐阜市数田南五丁目14番53号  
県民ふれあい会館11階



HPIにアクセス



モバイル検索

詳しい情報はホームページへ!

岐阜県信用保証協会 創業 検索

058-276-6998

# 鉄道カフェ はるか

岐阜市徹明通 1-19  
日～木曜日 11:00～22:00  
土曜日 14:30～22:00  
不定休(お問い合わせください)  
Tel.058-265-7281  
http://traincafe-haruka.com

EVENT

## 石黒義章 写真展「鉄道日記」

2月2日(土)～28日(木) 店内にて展示、見学無料

- 写真展トーク会 2月24日(日) 19時  
参加費 / 2,500円(特製「ブ〜太郎弁当」  
& 飲み物1杯付)  
鉄道撮影の脱線話が聞けるかも。

## 好きな席で眺めたり、走らせたり 鉄道模型好きが集まるカフェ

店内にはNゲージ鉄道模型を9路線で走らせることができるジオラマが広がり、おいしいコーヒーや軽食を飲んだり食べたりしながら、鉄道模型の走る姿を眺めることができます。

持参した車両を走らせることができるほか、レンタル車両も用意されています。ワイヤレスコントローラーを使うため、好きな席で走らせることができるところが特徴です。



同店の店主、新宮正紀さんも鉄道模型を趣味にしています。そのため、気軽に鉄道を楽しんでもらいたいと、席はジオラマを囲むように配置され、車両を走らせるお客さんも、眺めて楽

しむお客さんも自由に着席できます。

「自宅ではこんなに広いレイアウトで走らせることができないから」と週一回、気分転換に訪れるお客さんも。レイアウトは山あり、城あり、自由の女神あり、想像の世界で組まれているので、車両が限定されず、さまざま

な国、年代の模型を走らせることができます。中には、トーマスやレゴの車両を持参してくるお客さんもいるそうです。

また、子どもたちには、鉄道おもちゃが充実しているキッズコーナーも人気。お子様メニューもあり、家族で楽しむことができる鉄道カフェです。



有機コーヒーをはじめ、チキンカツカレーなどのカフェメニューも充実しています!



鉄道好きで、初めて訪れたという兄弟。目が模型に釘付け!お店のお兄さんが優しく教えてくれた。



持参したカメラで撮影するお客さんも。

様々な楽しみ方



キッズスペース

鉄道おもちゃで遊べるキッズスペース。お得なママ友プランを利用して、ゆっくり過ごそう!



→以前は鉄道写真も手がけていた新宮店長。壁に飾られている写真は鉄道ファンからの作品がメイン。



→子どもも大人も欲しくなる鉄道グッズがずらり。



ジオラマにも注目。架線のまじやターミナルで楽しみの幅を広げる。



目線を下げると、ジオラマの世界に入り込めるのが、興味深いところ。



鉄道模型

特集  
Special Features

運転免許がいらない!

## スズキセニアカー



Photp:ET4D

**日本製** セニアカーは、日本で開発・設計し、日本国内の工場生産しています。

- コンセントで充電可能
- 歩道を走行できます
- 運転免許は不要です
- 歩く速さと同じです

使いやすい快適装備とゆとりある走行

**ET40** 本体価格 368,000円

ご自宅で「お試し運転」しませんか?

シンプル＆標準モデルの**ET4E**もご紹介します。 本体価格 308,000円

免許の自主返納が近づいたらご相談ください



◆看板の街のクルマ屋さん、または下記のショールームへ!

- 〈営業時間〉9:45～19:00 / 〈ショールーム定休日〉月曜日
- 長良店 岐阜市長良西野前53-1 ☎058-296-4016
  - 岐阜南店 岐阜市北鷺2-50 ☎058-272-4433
  - 岐阜店 羽島郡岐南町三宅3-294 ☎058-247-3747
  - 穂積店 瑞穂市馬場小城町1-21 ☎058-327-6776
  - 関店 関市稲口530-1 ☎0575-21-7131

**SUZUKI**

岐阜スズキ販売(株) 電動車いす課

〈営業時間〉 9:00～17:30 TEL 058-215-0338

電車いす課 定休日 / 土曜・日曜・祝日

# 株式会社 和模型工房

岐阜市北鵜2-9-1 北鵜アサヒビル1F  
9:00~18:00  
日曜日・祝日定休  
Tel.058-213-4111  
<http://www.wamokei.com/#works>

## イメージを立体的に伝えるための 機械・プラント・建築模型などを製造

子どもの頃からプラモデルやラジコンづくりが大好きだった小山周さんが模型製作の経験を積み、平成17年に独立した模型工房。企業や行政などから依頼を受けて、機械、プラント、工場ライン等の模型製作を得意としています。

模型は展示会などに置かれ、写真では伝わらない立体的なイメージを目で確認してもらうために活用されています。研修用として、あまりにも大きな工場をひと目で把握するために必要となる工場模型もあります。

過去には産廃の埋め立て断面模型で埋め立てゴミの表現に苦労したこともあるとか。新しいことにもチャレンジしながら「魅せる模型」づくりに取り組んでいます。

子ども頃からプラモデルやラジコンづくりが大好きだった小山周さんが模型製作の経験を積み、平成17年に独立した模型工房。企業や行政などから依頼を受けて、機械、プラント、工場ライン等の模型製作を得意としています。



機械模型

機械模型は企業の展示用として活躍している。中には実際に動く装置をつけることもある。



依頼の多い機械・プラント模型。全体を把握した中身を知らずに活用されている。



建築模型を手がけることも。明かりを入れて夜の雰囲気。



人工衛星「いぶき2号」

環境省の依頼により、2018年度打ち上げの人工衛星「いぶき2号」の模型を大小200機製作。G7環境大臣会合の場等における各国要人への配付のほか、ドイツにて開催されたCOP23（気候変動枠組条約締約国会議）においても活用されたとのこと。



依頼を受けての模型づくりはプラモデルをーから（図面をひくところから）つくるイメージです。

↓模型づくりに必要な道具類。丁寧な製作で全国からの依頼に応えている。



↑タイルの色一つとってもベタ塗り（右）とひと手間加えた仕上げ（左）ではイメージが異なる。このような技術を組み合わせて、模型を製作している。

特集  
Special Features

## 鉄道ファンの心をくすぐる オリジナル額縁とペーパー模型

これまで培ってきた緻密さを取り入れ、せっかくの鉄道模型を箱に入れたままにせず、好みの場所です飾ることができるように、「鉄道模型ポータブル額縁」を開発しました。長良川鉄道の鉄橋と背景を組み合わせ、車両を飾るだけで、ミニジオラマ風になります。

第2弾となる高架下の店舗シリーズは昭和30〜40年の昭和ノスタルジーを感じることができ、当時の車両を飾れば、ぴったりと馴染むでしょう。同店の商品で、模型の楽しみ方がさらに広がります。

## YAMA模型

美濃市泉町1585-12  
Tel.090-4447-8148  
✉ [yama.mokei@sepia.ocn.ne.jp](mailto:yama.mokei@sepia.ocn.ne.jp)



懐かしい車両の完成品やペーパーキットの試作品。パンタグラフや台車等の部品と合わせると、完成度が高い。



←額縁の鉄橋は紙から作られている。今までのノウハウとアイデアで誕生した商品。



鉄道模型ポータブル額縁

Nゲージサイズを飾り、好きな場所で眺められる「鉄道模型ポータブル額縁」。現在、数に限りはあるが、高架下の店舗シリーズ（左）と鉄橋シリーズ（右）を取り扱い模型店などで販売している。

家計大助かり

未来リッチの家づくり



— 分譲住宅 — 見学予約受付中

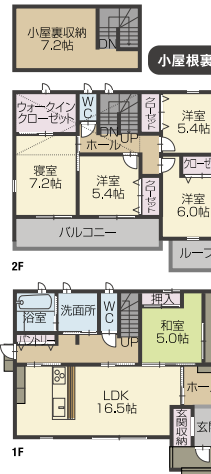
岐阜市近島 島小学校:徒歩6分

広々敷地面積 170.32㎡(51.53坪)  
5LDK 建物面積 130.75㎡(39.56坪)

販売価格 **2,980万円** (税込)

■物件概要 ○所在地/岐阜県岐阜市近島2丁目2-16 ○交通/岐阜バス「島栄町」停より徒歩3分 ○構造/木造2階建+屋根裏収納 ○都市計画/市街化区域 ○地目/宅地 ○用途地域/第二種住居地域 ○建蔽率/60% ○容積率/200% ○設備/上水道、下水道 ○完成年月日/2015年11月 ○構築確認番号/第KS115-1910-00190号 ○取引形態/売主 ○広告有効期限/1ヵ月

対面式の広々キッチンリビングの梁が、インテリアのアクセントに♪



玄関横収納への開口もオシャレに♡



10kw越えのソーラーパネルで売電  
月々**38,216円**(仮想)

- 長期優良住宅認定
- 太陽光発電
- 省令準耐火構造対応
- オール電化
- 耐震等級3相当
- 10年点検システム



来客もしっかりおもてなしできる和室は魅力的!



岐阜市 水海道 建築条件付

1区画 敷地 約67.47坪 (223.00㎡)

土地価格 (税込) **1,200万円**



□地目/山林 □用途地域/第2種中高層住居専用地域 □建ぺい率/60% □容積率/200% □建築基準法第22条区域 □設備/上水道・下水道・都市ガス □岐阜バス水海道公民館前 徒歩1分 □取引形態/売主  
土地契約3ヶ月以内にアイ建コーポレーション株式会社との住宅請負契約を締結していただくことを条件に販売致します。

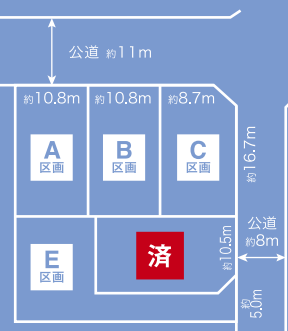
各務原市 蘇原希望町 建築条件付

5区画

区画	敷地	価格
A	62.37坪(206.15㎡)	1,100万円
B	62.37坪(206.15㎡)	1,100万円
C	62.59坪(206.87㎡)	1,300万円
E	75.14坪(248.14㎡)	1,000万円

土地価格 **1,000万円~**

- イオンタウン各務原.....車で約5分
- パロー各務原中央店.....車で約4分
- 学びの森.....徒歩約6分
- ファミリーマート.....徒歩約6分



□地目/宅地 □用途地域/第1種住居地域 □建ぺい率/60% □容積率/200% □建築基準法第22条区域  
□名鉄各務原線 六軒駅徒歩10分 □設備/上水道・下水道・都市ガス  
□取引形態/売主 土地契約3ヶ月以内にアイ建コーポレーション株式会社との住宅請負契約を締結していただくことを条件に販売致します。

限定 3組様

2/1.金 ~ 3/31.日 解体無料キャンペーン

※建て替えの際の解体工事費、最大30坪まで無料!木造建築物に限る。※他のキャンペーンとの併用はできません。※詳しくは店頭まで

LIXIL 住宅研究所 アイフルホーム

アイ建コーポレーション(株)

TEL.058-245-3372

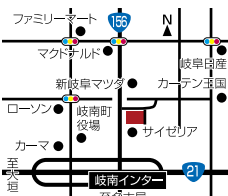
http://www.eyefulhome.jp/

羽島郡岐南町上印食9丁目88

営/9:00~18:00

休/水曜(不定で火・水曜)

アイフルホーム 検索



ショールームも見に来てね!

楽チンな楽しい暮らしをご提案!



心和む和室スペース



優しい光と暮らす寝室



家事効率を考えた導線



家族が過ごす、快適空間

地産有限会社 TEL.058-247-8750

(公社)岐阜県宅地建物取引業協会会員 免許番号 岐阜県知事(5)第3891号

岐阜県各務原市 那加信長町2丁目89 FAX/058-371-1150