

SAKÜRA

岐阜市咲楽

Gifu City - Lots of "Likes♡"

岐阜市内全172,000部
無料戸別ポストイン

2019
July

7

TAKE FREE

http://sakura-world.net 2019年6月5日発行(毎月5日発行) ぎふ咲楽NET 第219号別冊 岐阜県版咲楽 発行・編集 ㈱アドキットインフォケーション

岐阜県 広報 岐阜県からのお知らせ
大切な命を守るために
知っておきたい風水害への備え



そばうどん特集



今月の市政情報
GIFU City News

Premium Key Player
FCみかんフットサルスクール コーチ
村松 裕樹さん・山崎 拳伍さん

キッズのお仕事レポート
鵜飼観覧船・鵜舟の船頭さん

わたしたちの学校へようこそ
岐阜市立長森中学校

今月のわがまち図鑑
岐阜天文台

Go!Go!ぎふしチルドレン
境川緑道公園 どんとこいこい祭り2019

Go!Go!ぎふしスチューデント
Möbius band(メビウス バンド)

さあ、でかけよう公園さんぽ
木ノ下公園・陣屋公園・野土島公園

みんなでできる、エコチャレンジ!

無限に遊ぼう!元気に外遊び

- Special Features 特集
- Local News 県民のお知らせ
- Life Style 住まい・暮らし
- City News 市政ニュース
- Schools スクール・園いっしょ
- Precious ツルシヤス
- Beauty Salon ビューティーサロン
- Body Care Salon ボディケアサロン
- Health 健康
- Delicious Foods わがまちグルメ
- Career 求人

スマホでもPCでも
咲楽クーポン!
Q サクラワールド 検索
http://sakura-world.net

LINE@
sakanet
友だち追加で
LINE限定
クーポンGET!

sakura×InstagramクーポンGET! @gifu_sakura



観光、育む、花開く、笑顔のまち

ad-kit.

瑞穂市 横屋6

A棟 / 5LDK 土地付分譲価格 **2,480万円** (税込)
 月々のご返済 64,597円
 頭金・ボーナス払 0円

和室続間、パントリー

【南小学校校区】
 小学校まで徒歩約10分
 敷地面積 240.16㎡(72.65坪)
 施工床面積 128.35㎡(38.83坪)

◎「横屋」バス停 …… 150m
 ◎クスのアキ …… 1,200m
 ◎パロー …… 1,800m

◎所在地 / 瑞穂市横屋字中吹397番1 ●総区画 / 2区画 ●販売区画 / 1区画 ●用途地域 / 第一種中高層住居地域 ●建ぺい率 / 60% ●容積率 / 200% ●建物構造 / 木造2×4工法 ●建築確認番号 / ぎ建住せ第1181360号 ●完成 / 平成31年1月 ●設備 / 公営水道・下水道浄化槽・プロパンガス




瑞穂市 本田18

B棟 / 5LDK 土地付分譲価格 **2,580万円** (税込)
 月々のご返済 67,201円
 頭金・ボーナス払 0円

パントリー、大型カーポート

【本田小学校校区】
 小学校まで徒歩約9分
 敷地面積 308.67㎡(93.37坪)
 施工床面積 133.33㎡(40.33坪)

◎「本田団地北」バス停 …… 250m
 ◎本田第一保育所 …… 1,000m
 ◎Vドラッグ …… 300m

◎所在地 / 瑞穂市本田字御野1595番3、595番6 ●総区画 / 3区画 ●販売区画 / 1区画 ●用途地域 / 第一種住居地域 ●建ぺい率 / 60% ●容積率 / 200% ●建物構造 / 木造2×4工法 ●建築確認番号 / ぎ建住せ第1180749号 ●完成 / 平成30年11月 ●設備 / 公営水道・下水道浄化槽・プロパンガス




瑞穂市 古橋18

C棟 / 4LDK 土地付分譲価格 **2,480万円** (税込)
 月々のご返済 64,597円
 頭金・ボーナス払 0円

和室続間・対面キッチンLDK18帖

【南小学校校区】
 小学校まで徒歩約7分
 敷地面積 322.50㎡(118.73坪)
 施工床面積 127.53㎡(38.57坪)

◎「南小学校」バス停 …… 500m
 ◎Vドラッグ …… 1,900m
 ◎パロー …… 1,900m

◎所在地 / 瑞穂市古橋字長刀1734番5、1734番7 ●総区画 / 3区画 ●販売区画 / 1区画 ●用途地域 / 第一種中高層住居地域 ●建ぺい率 / 60% ●容積率 / 200% ●建物構造 / 木造2×4工法 ●建築確認番号 / ぎ建住せ第1182161号 ●完成 / 平成31年3月 ●設備 / 公営水道・下水道浄化槽・プロパンガス




瑞穂市 本田19

B棟 / 3LDK+6帖納戸 土地付分譲価格 **2,680万円** (税込)
 月々のご返済 69,806円
 頭金・ボーナス払 0円

対面キッチン広々LDK18帖、納戸

【本田小学校校区】
 小学校まで徒歩約10分
 敷地面積 266.17㎡(80.52坪)
 施工床面積 129.19㎡(39.08坪)

◎「本田コミュニティセンター」バス停 350m
 ◎みずほクリニック …… 1,200m
 ◎平和堂 …… 1,700m

◎所在地 / 瑞穂市本田字丸竹2048番3 ●総区画 / 6区画 ●販売区画 / 1区画 ●用途地域 / 第一種低層住居専用地域 ●建ぺい率 / 50% ●容積率 / 80% ●建物構造 / 木造2×4工法 ●建築確認番号 / ぎ建住せ第1183060号 ●完成 / 令和元年8月 ●設備 / 公営水道・下水道浄化槽・プロパンガス




本巣市 宗慶

E棟 / 4LDK+6帖納戸 土地付分譲価格 **2,380万円** (税込)
 月々のご返済 61,992円
 頭金・ボーナス払 0円

パントリー、納戸6帖

【真桑小学校校区】
 小学校まで徒歩約19分
 敷地面積 221.71㎡(67.06坪)
 施工床面積 135.80㎡(41.07坪)

◎「宗慶東」バス停 …… 250m
 ◎アビタ …… 350m
 ◎セブンイレブン …… 200m

◎所在地 / 本巣市宗慶字田中572番7 ●総区画 / 6区画 ●販売区画 / 1区画 ●用途地域 / 指定なし ●建ぺい率 / 60% ●容積率 / 200% ●建物構造 / 木造2×4工法 ●建築確認番号 / ぎ建住せ第1182859号 ●完成 / 2019年7月 ●設備 / 公営水道・公共下水道・プロパンガス




北方町 大牧

B棟 / 5LDK 土地付分譲価格 **2,580万円** (税込)
 月々のご返済 67,201円
 頭金・ボーナス払 0円

パントリー・対面キッチンLDK18帖

【北方西小学校校区】
 小学校まで徒歩約19分
 敷地面積 236.72㎡(71.61坪)
 施工床面積 130.01㎡(39.33坪)

◎「北方柱本」バス停 …… 750m
 ◎ゲンキョー …… 400m
 ◎パロー …… 400m

◎所在地 / 本巣郡北方町北方字大牧3168番2 ●総区画 / 3区画 ●販売区画 / 1区画 ●用途地域 / 準工業地域 ●建ぺい率 / 60% ●容積率 / 200% ●建物構造 / 木造2×4工法 ●建築確認番号 / ぎ建住せ第1181166号 ●完成 / 平成30年12月 ●設備 / 公営水道・公共下水道・プロパンガス




私たちは、住んでからの暮らしにも寄り添います。

新しい住居で日々を過ごしていくと、少なからず不安がうまれていくものです。わざわざ電話で聞くのも…とためらってしまうと小さな心配のたねはふくらみ、大きな不安になってしまいます。私たちは、なんでも相談できる存在であり続けたいと思っています。

アフターメンテナンススタッフ募集

数ヶ月に1回定期的に訪問します
 数ヶ月に一度、オーナー様宅に訪問します。電話するほどではないことや気になることを伺います。オーナー様からお話をお聞きして、トラブルなどを早急に解決します。

お手入れ方法の説明
 暖房や換気システムの使用方法やお手入れの仕方など、住宅にはわからないことがいっぱいあります。長く暮らすために、季節ごとに適切なお手入れをオーナー様にお伝えします。

暮らしのアイデアをお伝えします
 ささまざまな暮らしのアイデアをお伝えし、すべてのオーナー様のもとにお伺いしています。その時、暮らしに役立つアイデアもたくさんお伝えします。

外構やガーデニング相談も受けます
 オーナー様から外構・ガーデニングのご相談もお受けします。外構をもっとオシャレにしたい、素敵なガーデンをつくりたいなどご要望を伺います。

実際に働いているスタッフの声

お客様の「ありがとう」が最大の褒めです。点検が終わったあと、点検後の結果を伝えると「ありがとう」と言われます。そのお客様の笑顔が、私たちの喜びでもありやりがいです。 **スタッフA**

仕事を行う上で何よりも大切にしているのは、お客様からの信頼を得ることです。どこかに不具合はないか?気になる点はないか?など、住宅の点検だけでなく、お客様からも直接不安点をお伺いしています。1回きりで終わりはなく、安心して当社の住宅に住んで頂けるよう心掛けています。 **スタッフB**

定期訪問の仕事は、お住み頂いているお客様の安全を保障するためにも必ず必要となる仕事だと思えます。プロの立場から住居を厳しい目でチェックしてください。そのチェックがあることでお客様は快適に住み続けられます。 **スタッフC**

働く女性を応援したい!

未経験者歓迎 アルバイトパート 正社員

1日のタイムスケジュール(一例)

9:00	10:00	11:00	12:00	13:00	14:00	15:00	16:00	17:00	18:00
本日のお客様の確認	定期点検業務		休憩		定期点検業務		営業終了のチェック	お客様へのアポ取り・確認	お客様へのお礼
出社			ランチ						退社

この他の業務として、引き渡し後の取扱い説明、5年点検(シロアリ点検のサポート)、既存客周りなどがあります。

募集概要

【仕事内容】 引き渡し済みのお客様への定期訪問をし、ご要望を聞いて頂いたり、大丸開発からの情報発信をして頂く業務内容です。

【応募資格】 家好きの方であれば未経験者も大歓迎!


【募集人数】 6名

【勤務時間】 正社員 / 9:00~18:00、アルバイト・パート / 左記時間で応相談

【休日】 正社員 / 日曜・土曜隔週、アルバイト・パート / 勤務日応相談

【給与】 正社員 / 月給22万円~、アルバイト・パート / 時給1,000円~(研修期間3ヶ月有り)

応募エントリーはこちら



ホームページで詳細をチェック!

週末の販売会・イベント情報配信中!
 最新物件情報! 物件周辺環境など、比較検討できます

他にも情報取り扱い規則上一般公開できない物件が多くあります



おかげさまで建築実績 **3,200棟突破!**

第3者機関による安心の10年保証住宅

岐阜エリア12年連続

No.1
着工件数

※岐阜県内企業 [H17年4月~H28年3月]
岐阜県下着工件数 (株)住宅産業研究所調べ



たくさんの想いを
込めた家づくりを
ご覧ください

大丸開発の家づくりは...

- ・快適な広さを求めた建坪を展開
- ・3帖のランドリースペースで収納便利
- ・間口を広く、開放的な外構設計
- ・人気の玄関収納やパントリーなど収納上手
- ・汚れに強いセルフクリーニングの外壁
- ・剛性の高いパネル構造躯体2×4工法
- ・10年保証のメンテナンス充実 ...など

※分譲物件によって内容は異なります

無理のない返済&豊かな暮らしを応援

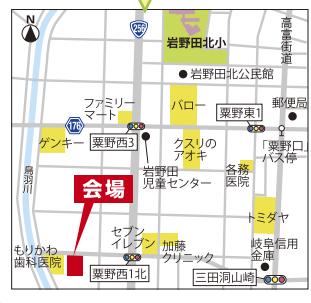
分譲住宅
のことなら

大丸開発にお任せ!

岐阜市 栗野西2

D棟/5LDK 土地付分譲価格 **2,480万円** (税込)
月々のご返済 **64,597円**
頭金・ボーナス払 **0円**

広々LDK18.5帖、パントリー



【栗野北小学校区】
小学校まで徒歩約10分
敷地面積 247.84㎡(74.97坪)
施工床面積 132.50㎡(40.08坪)

- ◎「栗野警察アパート前」バス停 550m
- ◎加藤クリニック 300m
- ◎パロー 600m

●所在地/岐阜市栗野西一丁目336番3 ●総区画/6区画 ●販売区画/1区画 ●用途地域/第一種低層住居 ●建ぺい率/50% ●容積率/80% ●建物構造/木造2×4工法 ●建築確認番号/ぎ建住宅第1182798号 ●完成/令和元年7月 ●設備/公営水道・公共下水道・プロパンガス



岐阜市 上土居B2

C棟/4LDK 土地付分譲価格 **2,280万円** (税込)
月々のご返済 **59,387円**
頭金・ボーナス払 **0円**

ウォークインクローゼット、各居室収納有



【常盤小学校区】
小学校まで徒歩約12分
敷地面積 211.65㎡(64.02坪)
施工床面積 101.86㎡(30.81坪)

- ◎「北警察署前」バス停 400m
- ◎青山中学校 900m
- ◎ドラッグスギヤマ 300m

●所在地/岐阜市上土居1丁目12-4の一部 ●総区画/4区画 ●販売戸数/1区画 ●用途地域/第一種低層住居専用地区 ●建ぺい率/60% ●容積率/100% ●建物構造/木造2×4工法 ●建築確認番号/ぎ建住宅第K118-1910-00206号 ●完成/平成30年7月 ●設備/公営水道・公共下水道・プロパンガス



岐阜市 西鶉B2

B棟/4LDK 土地付分譲価格 **2,280万円** (税込)
月々のご返済 **59,387円**
頭金・ボーナス払 **0円**

和室2間、インナーバルコニー



【鶉小学校区】
小学校まで徒歩約10分
敷地面積 195.27㎡(59.07坪)
施工床面積 106.82㎡(32.31坪)

- ◎「北鶉」バス停 550m
- ◎笠松病院 650m
- ◎ゲンキー 300m

●所在地/岐阜市西鶉2丁目55の一部 ●総区画/2区画 ●販売区画/1区画 ●用途地域/第一種住居地域 ●建ぺい率/60% ●容積率/160% ●建物構造/木造2×4工法 ●建築確認番号/ぎ建住宅第1181325号 ●完成/平成31年1月下旬 ●設備/公営水道・公共下水道・プロパンガス



岐阜市 巨島B1

B棟/4LDK 土地付分譲価格 **2,380万円** (税込)
月々のご返済 **61,992円**
頭金・ボーナス払 **0円**

太陽光7kw設置



【島小学校区】
小学校まで徒歩約23分
敷地面積 190.33㎡(57.57坪)
施工床面積 105.44㎡(31.90坪)

- ◎「島消防署前」バス停 600m
- ◎こじま内科クリニック 550m
- ◎パロー 900m

●所在地/岐阜市巨島3丁目11番24 ●総区画/3区画 ●販売区画/1区画 ●用途地域/第二種中高層住居専用地区 ●建ぺい率/60% ●容積率/200% ●建物構造/木造2×4工法 ●建築確認番号/ぎ建住宅第1182306号 ●完成/平成31年4月下旬予定 ●設備/公営水道・公共下水道・プロパンガス



安八町 東結3

G棟/5LDK 土地付分譲価格 **2,380万円** (税込)
月々のご返済 **61,992円**
頭金・ボーナス払 **0円**

対面キッチン広々LDK18帖



【結小学校区】
小学校まで徒歩約10分
敷地面積 215.00㎡(65.03坪)
施工床面積 135.81㎡(41.08坪)

- ◎「東安中前」バス停 200m
- ◎トミダヤ 300m
- ◎ドラッグユタカ 500m

●所在地/安八郡安八町東結字多賀田608番11 ●総区画/7区画 ●販売区画/1区画 ●用途地域/第二種住居地域 ●建ぺい率/60% ●容積率/200% ●建物構造/木造2×4工法 ●建築確認番号/ぎ建住宅第1181779号 ●完成/平成31年3月 ●設備/公営水道・公共下水道・プロパンガス



神戸町 神戸町5

H棟/4LDK 土地付分譲価格 **2,380万円** (税込)
月々のご返済 **61,992円**
頭金・ボーナス払 **0円**

対面キッチン広々LDK21.5帖、土間収納



【北小学校区】
小学校まで徒歩約10分
敷地面積 236.79㎡(71.62坪)
施工床面積 132.09㎡(39.96坪)

- ◎「井田」バス停 900m
- ◎大垣北クリニック 900m
- ◎ドラッグユタカ 650m

●所在地/安八郡神戸町大字末森字中島587番9 ●総区画/8区画 ●販売区画/1区画 ●用途地域/指定なし ●建ぺい率/70% ●容積率/200% ●建物構造/木造2×4工法 ●建築確認番号/ぎ建住宅第1182600号 ●完成/令和元年5月 ●設備/公営水道・公共下水道・プロパンガス



表示の返済例は当社提携銀行住宅ローンを利用、物件価格を全額借入れた場合の返済例です。35年返済、変動金利0.52%(平成31年3月5日)、6年目以降の返済額は異なります。 ※金利は毎月変動します。年収その他条件により融資金額は異なります。詳しくは金融機関の各種融資案内をご覧ください。 ※完成前物件の写真はイメージです。実際の外観とは異なります。 ※広告制作日 令和元年5月26日 / 有効期間 令和元年6月30日

大丸開発(株) 大丸開発(株)一級建築事務所
http://www.daimaru-d.jp

お問い合わせ・ご相談専用ダイヤル 携帯・PHS OK!
0120-259-678

〒501-6001 羽島郡岐南町上印食8丁目82番地 大丸開発 検索
全国宅地建物取引業保証協会(社)岐阜県宅地建物取引業協会会員 東海不動産公正取引協議会加盟事業者 岐阜県知事(8)3161号 一般建設業岐阜県知事許可(般-14)岐阜県知事登録第10894号



規格住宅 [定額制]

コレデコ デビュー

coredeco Debut



コレデコは、1,000万円台で建てられる高気密・高断熱の省エネ規格住宅です。

規格住宅なのに性能にこだわる

長期優良住宅認定書付き・耐震性能3等級(最高等級)・断熱等性能4等級(最高等級)・省令準耐火仕様



「規格住宅」 HOUSE WITH YOUR TASTE 「こだわり」

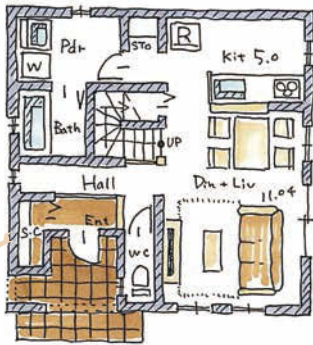
注文住宅「ナチュラルシリーズ」を基に誕生した規格住宅です。基本のコンセプトは、リーズナブルな高性能住宅。安易に基本性能や設備仕様を下げて、コストを落とすことはせず、あくまで規格化することでコストを削減することに注力しました。

規格住宅なのに素材にこだわる

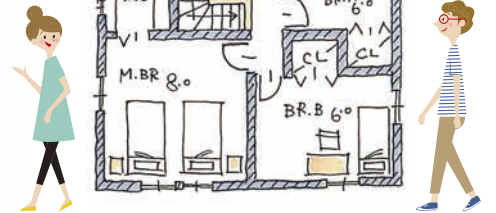
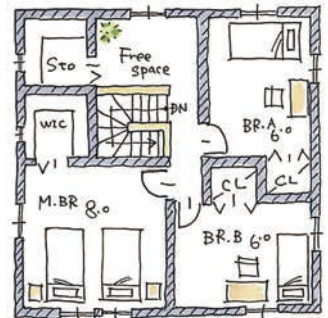
外壁は湿式外張り断熱工法(塗り壁)。内装は天井・壁を漆喰塗り壁、床や造作材には無垢材を使用しています。



1F



2F



28坪プラン~1,450万円~(税別)

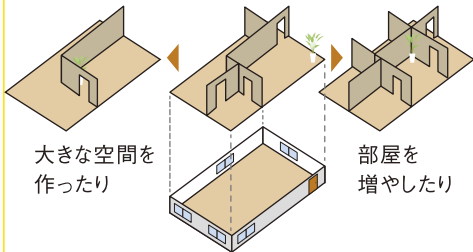


床面積
1F / 46.58㎡~
2F / 46.58㎡~
合計 / 93.16㎡~(28.18坪)

※他にもプランは豊富にご覧いただけます。詳しくはお問合せ下さい。
※イラストは30坪南玄関プランです。

規格住宅なのに可変にこだわる

外周の大きさ・形が同じであれば各プランの設定価格で自由に間取りを変えられます。



大きな空間を作ったり

部屋を増やしたり

規格住宅なのに装備にこだわる

オール電化仕様。照明(LED)とカーテンも標準装備のオールインワン住宅です。



家づくり無料相談会

資金計画から設計まで、すべてのご相談にお応えします。

予約制 押し売り、強引な営業活動は一切致しません。どうぞお気軽にご連絡ください。

場所 N-townショールーム

時間 10:00-17:00 電話 058-214-8661

ORDER HOUSE

オーダーハウス施工例

ナチュラルで可愛い家から
シンプルモダンな家まで



ナチュラルホームの
こだわり



長期優良住宅



ガーディアン
防水塗装



外張り
W断熱工法



大空間



省令準耐火
仕様住宅



地震に強い



長持ち



省エネ、
創エネに最適



自然素材

インスタ
はじめました!

インスタアプリ内上部
検索 右横の
マークをタップして
読み込んで下さい



ナチュラルホーム | 株式会社 N-town | エヌタウン | TEL.058-214-8661

□ 一級建築士事務所 □ 岐阜市江添2丁目7-13 □ FAX.058-214-8662 □ HP/リニューアル http://www.n-town.jp □ ナチュラルホーム 検索、f



naturahomegifu

CLEVERLY HOME

これからの家は、タイルで選ぶ。

新基準 家はタイル。

おかげさまで **3冠達成**



※調査対象: 日本マーケティングリサーチ機構 / 調査期間: 2019年3月既、ブランドイメージ調査
※購入者の実態: 建設現場集約に從事する人ら

風格を漂わせる至高の邸宅



クレバリーホーム岐阜店 新商品誕生記念!!

限定
5棟
残りわずか!

令和元年6月30日までご成約特典

住宅建築資金

200万円

プレゼント!!

※掲載のCGは図面をもとに描き起こしたものです。一部オプションなどを含まず。
※1,2015年度注文住宅販売棟数1,000棟以上の主要住宅FC・VC9社において、外壁一部分でもタイルを採用した建物の割合 (住宅産業研究所調べ)

ありがとう平成

3つの新商品が誕生!

ようこそ令和

NEW MODEL DEBUT

NEW **inumo** (イヌモ)

ペット共生住宅 /

大切な愛犬との毎日をもっと楽しむために、人と犬がお互いに心地よく暮らせる住まいを考えました。

犬にやさしい家は、人にもやさしい家に。

1,680万円(税別)~

NEW **CLVERCO** **コル × パコ**

間取り・自由・組み合わせ /

ライフスタイルや好みに合わせて、自分らしい間取りやカラーを組み合わせる新感覚の住まいです。

自分らしさは、自分で見つける。

1,480万円(税別)~

来場予約 特典 **QUOカード**

1,000円分 **QUO** **プレゼント!**

各店のQRコードからご予約ください

プラン作成・お見積りも作成を
ご依頼いただいたお客様に

さらば **QUOカード**
1,000円分 **プレゼント!**

ご家族そろって、モデルハウスへ遊びに来て下さい。

QRコードからの
ご来場予約で
プレゼントをもらおう

岐阜店への
ご予約は
こちらから



クレバリーホーム

サマーホーム株式会社

TEL.058-215-5559

岐阜県岐阜市正木中2丁目4-10

建築業許可 岐阜県知事(般-22)第200568号
二級建築士事務所 岐阜県知事 第11260号



大勢の大人たちの中で愛情を注ぐ
ふれあいのキッズスペース



働くお父さん・お母さんの味方

おひさまの ゆりかご 2号館 オープン!

見学会は
随時開催中!

定員若干名募集

対象年齢 **0歳(生後8カ月)~6歳迄**

※定員になり次第終了致しますのでご了承下さいませ。

人間形成の基盤・方向性作りが行われる大切な時期に、
たっぷりの愛情を注ぎ思いやりあるお子様へ。
「プラス・マイナス」二極の感情から
中間の精神へ行きつく為の
ふれあいの練習場がおひさまのゆりかごです。

ご利用料金

月額利用 新料金

0歳~6歳(未就学児)

※1号館・2号館共通料金

週4日コース...28,000円

週5日コース...30,000円

週6日コース...32,000円

保育利用条件

1. 両親とも一般事業主に雇用されていること。
2. 子ども・子育て支援法第20条に定める認定を受けていること。

1時間単位利用・延長料金

標準.....500円

ぎふっカード提示.....400円

ぎふっカードプラス提示...300円

定員

おひさまのゆりかご 1号館...14名

おひさまのゆりかご 2号館...12名

育ち盛りのお子様がゆっくり寝れる珪藻土の壁

木のおもちゃでいっぱい遊んでいきます

木のほら穴の中には何がいるかな?

2階には抜け穴も!まるで秘密基地のよう



施設全体に楽しい
仕掛け満載です。

おじいさん・おばあさんとも
交流し、優しい心を
育みます



お問い合わせ

おひさまのゆりかご

☎ 058-276-1366

岐阜市茜部寺屋敷2丁目44 P/有
http://ohisamanoegao.com



モバイル联系



スタッフ募集 【P】時給850円~【正】184,800円~

託児【正社員】...1名 ケアマネージャー【正社員】(男性未経験可)...1名
掃除スタッフ【パート】...1名 訪問介護【パートも可】...2名

- 【正】保育士8:00~20:30(実働8hシフト制)
- 【正】ケアマネージャー9:00~18:00(実働8h)
- 【P】清掃スタッフ9:00~16:00、3h以上(シフト制)
- 【正】訪問介護8:00~18:00(実働8h)
- 【P】訪問介護8:00~18:00(3h~フレット制)
- ※通勤手当、雇用保険、健康保険、育児休暇制度、厚生年金保険
- ※お気軽にご相談下さい 訪問介護サービス 採用担当
- 【正】保育士 月額184,800円~
- 【正】ケアマネージャー 月額230,000円~
- 【P】清掃スタッフ 時給850円~
- 【正】訪問介護 月額218,000円~
- 【P】訪問介護 時給900円~

充実の環境で
一緒に
働きませんか?

無限に遊ぼう！

元気に外遊び

岐阜市内や近郊には、気軽に訪れることができる自然いっぱいのスポットがあります。

自然の中に身を置いた子どもはいろんな発見をして、いきものと出会い、たくさんの体験を楽しんでくれるはず。大人も一緒に自然の中に溶け込みながら、元気に遊びましょう！

特集
Special Features



この日は特別にブランコを設置！



いろいろな子どもたちが手を加えていった秘密基地のような遊び場も。



大きなカナヘビを見つけたよ！



未就園児はおさんぽ組で参加。緑の中を走っているだけで楽しい！



いきものを見つけて子ども大人も夢中！



小川の水に足をつけて、冷たさを感じる。鳥の声もたくさん聞こえて、自然に五感を刺激できる。

おもちゃがなくても、遊具がなくても子どもたちは遊びを見つけます

自然豊かな環境の中で子どもの保育や活動をするスタイルの「森のようちえん」や「プレーパーク」が近年、増えていきます。今回、岐阜市内で活動する団体の一つ「ぎふ☆森のようちえん」の様子を取材しました。

活動内容はクラスごと、その日に子どもたちがやりたいこと。そのため、水遊びをしたり、いきものを追いかけたり、おしゃべりしたり、思い思いに遊んでいる姿が印象的でした。

代表の鈴木悦子さんは「子どもたちは目を輝かせながらずっと遊んでいます。すぐ影響となつて出てくるわけではありませんが、森の中の経験が将来きつと、何らかの形になって現れるはず」と。豊かな感受性、自発的な力、安全性の見極め、相手への思いやりなど、自然の力で人間力を高めてくれる感じがしました。

木の下でお弁当。おいしさは格別！



ぎふ☆森のようちえん

ボランティアの任意団体として活動している行事型の森のようちえん。2歳～小学2年生まで「ながら川ふれあいの森」をフィールドにして、1か月に1回、活動を行っています。指導には元職・現職の幼稚園教諭や保育士さん、大学教員などが多くあたっています。活動への参加は年度始めの登録制。詳細やクラスの空きなどは下記ブログをご参考ください。

<https://ameblo.jp/wald-kindergarten/>



池の中でイモリ発見！池の上にはモリアオガエルの巣があり、オタマジャクシが落ちてくるのを待っている……。

ながら川ふれあいの森



📍 岐阜市三田洞字日向平211
📍 有り

《四季の森センター》
☎ 058-237-6677
🕒 9:00~17:00
🗓 月曜(祝祭日は翌日)、年末年始

自然観察・森林浴におすすめ
岐阜市中心地から近い里山

岐阜市最高峰の百々ヶ峰を含む、233ヘクタール(管理区域)もの広大なフィールド。遊歩道と管理道が整備されているので、気軽に散策できる場所です。

さまざまな野鳥の声や風の音など、周囲に聞こえるのは自然の音のみ。森林の中を歩くだけでも気分をリフレッシュさせることができます。

「四季の森広場」や「薬木の広場」など、広場になっている場所では、きっと子どもたちがいきもの探しを始めるでしょう。池や小川もあるので、涼みながら遊ぶことができます。

体力があれば百々ヶ峰登山もお勧め。三田洞地域が見渡せる「三田洞展望広場」や白山が望める「白山展望広場」など、途中にも見どころがいっぱい。

「四季の森センター」にはふれあいの森の情報やシャワールーム(有料)があり、利用できます。



1. テントサイトのあるキャンプ場。事前予約で利用できる。(有料)
2. 小川が流れているので、暑い日に足をつけて遊ぶと気持ちがいい!
3. 大きな木に囲まれているので、まちなかと比べると気温が低い感覚になる。
4. 足元にいるいきものを発見しやすいフィールド。子どもの目線になっているな花や虫を探してみよう。

外遊びスポットへ でかけよう!!

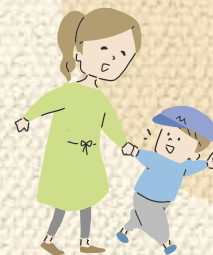
自然に囲まれながら遊べるスポットを紹介。それぞれ地形や環境が異なるので、そのスポットの環境に合った多種多様ないきものにも出会うことができます。ぜひ、飲み物とお弁当も持ってゆっくり過ごしてみてください。



どうして、 外遊びがいいの?

かつては自然の中で遊ぶことが当たり前でした。子どもたちは自然の中で遊びながらいきものを知ったり、豊かな感情をもったり、また、仲間と協力し合うなど生きる力を身につけていたのです。

ぜひ、自然環境の中でかけて、さまざまな学びと体験をしてみませんか。豊かな感性や思考力、自己有用感など、さまざまな力を育むことができるでしょう。



外遊びをする時は短時間でも必ず、帽子をかぶり、水分を持ち歩きましょう。森林の中に入る時はケガや虫さされの予防のために、長ズボン長袖の服を着ていくことをお勧めします。

特集
Special Features

運転免許がいらない



Photo : ET4D

スズキセニアカー

免許の自主返納が近づいたら ご検討ください

電気で動く
手軽に操作
歩道を走れます

使いやすい快適装備とゆとりある走行

ET4D 本体価格 **368,000円**

シンプル&標準モデルもございます。 **ET4E** 本体価格 **308,000円**

◆看板の街のクルマ屋さん、または下記のショールームへ!

(営業時間) 9:45~19:00 (ショールーム定休日) 月曜日・6/16(日)・19(水)

長良店	岐阜市長良西野前53-1	TEL 058-296-4016
岐阜南店	岐阜市北鷺2-50	TEL 058-272-4433
岐南店	羽島郡岐南町三宅3-294	TEL 058-247-3747
穂積店	瑞穂市馬場小城町1-21	TEL 058-327-6776
関店	関市堀口530-1	TEL 0575-21-7131

ご自宅で「お試し運転」しませんか?



岐阜スズキ販売(株) 電動車いす課

(営業時間) 9:00~17:40 TEL 058-215-0338

モバイクル倶楽部

電動車いす課 定休日 / 土曜・日曜・祝日

岐阜県百年公園



関市小屋名1966
 有り
 0575-28-2166
 9:00~17:00
 月曜、年末年始

**自然と一体となった広大な公園
 遊具のある広場や見所も点在**

サイクリングコース、遊具、恐竜の全身骨格標本がある「岐阜県博物館」などがあり、子どもから大人までさまざまな楽しみ方ができる公園です。山のアップダウンを利用した散策道があり、園内を歩いているだけで体力がつきそうです。園内のあるところろに木製遊具や複合遊具があるので、「歩いては遊び」の繰り返しで、飽きずに1日を過ごせるでしょう。岐阜県中濃地域の里山が広がっているため、岐阜市内とは少し異なるいさもに出会えるかもしれません。6月は花苧蒲園で、100種2万株の花苧蒲が見頃を迎えます。



3



1



2



4

1. 児童園・巨大遊具広場があり、思い切り体を動かすこともできる。夏は徒渉池もオープン。
 2. 北入口を入ると、噴水広場が見えてくる。ここにいるだけでも気持ちがいい。
 3. 園の中央にある展望台。高さ10mの最上階まで上ると、北アルプスが見える。
 4. 散策道がいくつも整備されている。展望台へは少し山道を登る。

岐阜ファミリーパーク



岐阜市山県北野
 有り
 058-229-3922
 9:30~16:30(季節により異なる)
 火曜(祝祭日は翌日)、年末年始

**里山に広がる大芝生広場と
 バリエーション豊かな遊具が特徴**

大型アスレチックや楽しい遊具で遊べる「こどもゾーン」と野球場や大芝生広場がある「スポレクゾーン」がある公園。周囲は北野の里山に囲まれており、季節を感じる事ができます。大芝生広場を駆け回ったり、小川で遊んだり、シンプルな遊びが楽しめるほか、キャンプ場のログハウスに設置されている「季節の散策マップ」を利用して、パーク内を探索するのもお勧めです。パーク内には大型遊具や有料遊具(ゴーカート、サイクルモノレール、ボブスレーなど)もあります。緑に囲まれた気持ちのよい風景を見ながら、みんなで体を動かすことができます。



1



4



3



2



5

1. おにごっこや軽スポーツ、広さをいかした遊びが楽しめる「大芝生広場」。
 2. 木陰や小川があるので、休憩しながら遊ぼう。
 3. こどもゾーンにあるアスレチック。海賊になった気分で遊べる！
 4. スポレクゾーンの奥にある「ミワクル広場」は子どもたちに人気。
 5. 池のボートから見る景色もおススメ。

毎月第一月曜日は開催しています。

※祝日の場合は変更することがございます。

市民のための認知症勉強会

「認知症のご家族の関わり方で悩んでいる」
 「家族が認知症になった、どうしよう」
 「将来に備えて今のうちに知っておきたい」
 認知症に関する正しい知識や対応、相談窓口などについて学ぶ、専門家による勉強会です。

日時 7/1日・8/5日・9/2日
13:30~15:30

場所 黒野病院
 認知症疾患医療センター内
 (問合せ:058-234-7038)

講師は、医師、看護師、精神保健福祉士が担当します。
 ※この勉強会は認知症サポーター養成講座受講にもなります。
 ※お申込みは随時受け付けております。

参加無料
 ※要予約

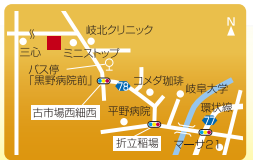


岐阜県認知症疾患医療センター指定病院

地区	医療機関名	所在地	相談電話番号(専用)
岐阜	岐阜市民病院	岐阜市鹿島町7丁目1番地	058-251-1111
岐阜	公益社団法人岐阜病院	岐阜市日野東3-13-6	058-247-2118
岐阜	医療法人香風会 黒野病院	岐阜市洞1020	058-234-7038
西濃	医療法人静風会 大垣病院	大垣市中野町1-307	0584-75-5031
中濃	医療法人清仁会 のぞみの丘ホスピタル	美濃加茂市蜂屋町上蜂屋3555	0574-27-7833
中濃	医療法人春陽会 慈恵中央病院	郡上市美並町大原1	0575-79-3038
東濃	医療法人仁誠会 大湫病院	瑞浪市大湫町121	0572-63-2397
飛騨	医療法人人生仁会 須田病院	高山市国府町村山235-5	0577-72-2213

住所・氏名・連絡先をお書きの上、下記の方法でお申込みください。
 勉強会内容に関する疑問などがある方は、お申込み時にお知らせ下さい。

FAX 058-234-0546
E-mail psw@kurono.or.jp
ハガキ 〒501-1128 岐阜市洞1020番地
 黒野病院
 岐阜県認知症疾患医療センター



かせきこ 河跡湖公園



各務原市川島河田町295
 有り(4~9月は9:00~19:00、
 10~3月は9:00~17:00)
 公園は終日開放

幻想的な霧囲気の中で
散策ができる



1. 鉄砲川や柞下池(ほうもといけ)に沿って散策路が整備されている。
 2. 広場になっている「森の遊び場」には遊具がある。

鉄砲川に沿った、東西に細長い公園で、散策路が整備されている河畔林には貴重な自然が残っています。鉄砲川の中にある2つの池が「河跡湖」。河跡湖はかつての洪水の足跡とされ、ほぼ当時の姿のまま残っています。
 野鳥の声が常に聞こえ、散策路を歩いていると、幻想的な風景に迷い込んだような気持ちになります。釣りは禁止されています。

夕べが池自然公園



岐阜市曾我屋4-138
 有り
 公園は終日開放

伝説が残る夕べが池を
中心にした公園



1. シロツメクサで遊べる!
 2. 夕べが池にかかる赤い橋は撮影スポットにオススメ。周囲では釣りをする人の姿がある。

夕べが池には、池の主として白蛇が奉られ、いくつもの伝説が残されています。池の水は底から湧き上がっており、釣りを楽しむ人の姿もみられます。
 池の周辺は自然が広がり、広場や休憩できる場所があるので、空き時間などのちょっとした時間に立ち寄ることができます。公園は田園に囲まれており、金華山や伊吹山まで見られるところもポイントです。

Special Features
特集

谷汲緑地公園

豊かな自然にあふれる
山の中の遊び場

1. 岐阜県産材で作られた木製遊具。開放的な気分が遊べる。
 2. 芝生広場で自由な遊びを!



ほど良い広さの芝生広場が2つある公園。山に近いので、広場の周囲では昆虫や花などのいきものと出会えます。
 「道の駅 夢さんさん谷汲」や「ベキュー場」が隣接しているので、お腹を満たしながら遊びたい方にもお勧めできます。
 また、「いび森のようちえん こだぬき」の開催や、毎週金曜日には「親子おさんぽ会」が開催されており、自然とふれあいがたくさんできる経験が積むことができます。

揖斐川町谷汲名札
 1766-27
 有り
 公園は終日開放



岐阜県信用保証協会は、地元岐阜で頑張る『熱い創業者』を応援します!

信用保証協会は、中小企業のパートナーとなり資金繰りをサポートする公的機関です。「創業するなら岐阜県信用保証協会へ!」を合言葉に、未来へのチャレンジを応援しています!

岐阜県信用保証協会

[お問い合わせ] 本店 経営支援課

岐阜市数田南五丁目14番53号
県民ふれあい会館11階



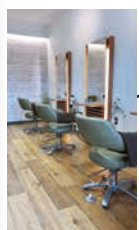
HPにアクセス

モバイル連携

詳しい情報はホームページへ!

岐阜県信用保証協会 創業 検索

058-276-6998



熱い創業者
No.23

grow(グロー)
本巣郡北方町
高屋白木2-81-2

13年間美容業に従事し、自分スタイルのお店を思い創業しました。居心地がよくリラックス&リフレッシュできるお店で、お客様が過ごす時間を大切にしています。デトックスサポートができる弱酸性美容法により髪だけでなく身体も健康でキレイにするお手伝いをしたいです。保証協会はしっかりしたところで安心して創業することができました。(今井さん)



ムスピ接骨院
岐阜市柳津町北塚5-38

熱い創業者
No.24

接骨院を営む父の様に、皆様を健康にしたいと柔道整復師となり創業しました。自らの手で原因を見極めることをモットーとし、骨格のずれにより生じた筋肉バランスを整えるストレッチを教えています。学生さんから主婦の方まで健康に過ごしたい方のサポートをしています。保証協会を利用し、創業できたことに感謝しています。(牛丸聡さん)





emika debut

エミカ

高性能 ×
低価格住宅

規格住宅

限定 350棟

1,100万円台~

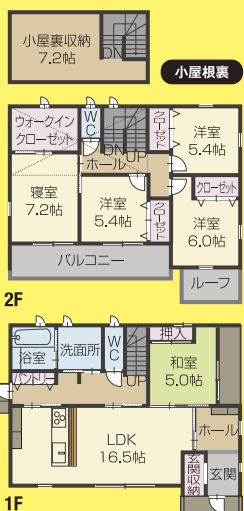
※お申込みは6月30日まで



ライフスタイルに
合わせて選べる
特別ラインナップ!

家計大助かり未来リッチの家づくり

岐阜市 近島 広々5LDK 見学予約受付中



分譲住宅
敷地面積 170.32㎡(51.53坪)
建物面積 130.75㎡(39.56坪)

●島小学校徒歩6分
販売価格 **2,980万円** (税込)

10kw越えのソーラーパネルで売電

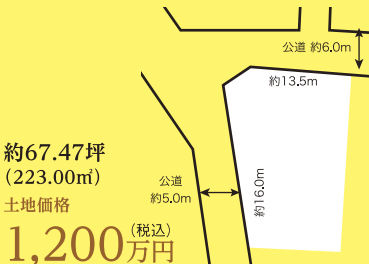
月々**38,216円** (仮想)

- 長期優良住宅認定
- 太陽光発電・オール電化
- 省令準耐火構造対応
- オール電化
- 耐震等級3相当
- 10年点検システム

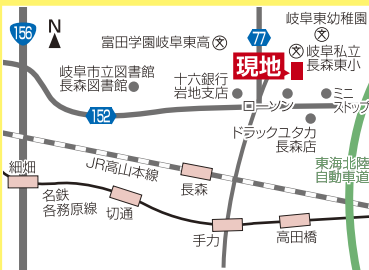


□所在地/岐阜県岐阜市近島2丁目2-16 □交通/岐阜バス「島栄町」停より徒歩3分 □構造/木造2階建+屋根裏収納 □都市計画/市街化区域 □地目/宅地 □用途地域/第二種住居地域 □建蔽率/60% □容積率/200% □設備/上水道、下水道 □完成年月日/2015年11月 □構築確認番号/第KS115-1910-00190号 □取引形態/売主 □広告有効期限/1ヵ月

岐阜市 水海道 建築条件付



約67.47坪
(223.00㎡)
土地価格
1,200万円 (税込)



□地目/山林 □用途地域/第2種中高層住居専用地域 □建ぺい率/60% □容積率/200% □建築基準法第22条区域 □設備/上水道・下水道・都市ガス □岐阜バス水海道公民館前 徒歩1分 □取引形態/売主 土地契約3ヶ月以内にアイ建コーポレーション株式会社との住宅請負契約を締結していただくことを条件に販売致します。

各務原市 蘇原希望町 建築条件付



A 62.37坪 (206.15㎡) 1,100万円
C 62.59坪 (206.87㎡) 1,300万円
E 79.81坪 (263.81㎡) 1,000万円

土地価格
1,000万円~

- イオンタウン各務原... 車で約5分
- 学びの森... 徒歩約6分
- パロー各務原中央店 車で約4分
- ファミリーマート 徒歩約6分



□地目/宅地 □用途地域/第1種住居地域 □建ぺい率/60% □容積率/200% □建築基準法第22条区域 □名鉄各務原線 六軒駅徒歩10分 □設備/上水道・下水道・都市ガス □取引形態/売主 土地契約3ヶ月以内にアイ建コーポレーション株式会社との住宅請負契約を締結していただくことを条件に販売致します。

LIXIL 住宅研究所 アイフルホーム

TEL.058-245-3372 <http://www.eyefulhome.jp/> アイフルホーム 検索

アイ建コーポレーション(株) 羽島郡岐南町上印食9丁目88 営/9:00~18:00 休/水曜(不定で火・水曜)

[売主]地産有限公司(公社)岐阜県宅地建物取引業協会会員 免許番号 岐阜県知事(5)第3891号 TEL.058-247-8750 岐阜県各務原市那加信長町2丁目89 FAX/058-371-1150



ショールームも見に来てね!

楽しい暮らしをご提案!



心と和室スペース 優しい光と暮らす寝室

サービス付
高齢者向け住宅
笑顔を育む家庭的な生活の場

ベスト

笠松 他、各務原

さくらの里 入居者募集中



入居一時金なし

家賃 共益費 基本サービス費 食事付

毎月負担金
100,000円~

1日体験入居受付中
見学もOK!お気軽にお電話ください。
「入居希望」「見学希望」とお伝えください。

見学予約 お問合せ **090-3388-1124** 株式会社アック 担当:長沼

[笠松]〒501-6051 岐阜県羽島郡笠松町上本町62番 [各務原]〒504-0909 岐阜県各務原市那加信長町2丁目89
【施設概要】●交通/名鉄竹鼻線「西笠松」駅 徒歩12分 ●戸数/34戸 ●構造/木造2階建 ●入居一時金/なし ●住居の権利形態/賃貸 ●居住部分の規模(占有面積)/18㎡ ●建物/所有、土地/定期借借50年 ●建築年月日/平成24年12月 ●事業主体/株式会社アック ●取引形態/賃主 ●取引条件の有無/1ヵ月

