

岐阜市SAKURA

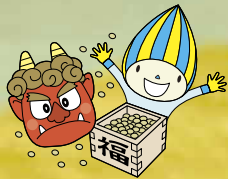
Gifu City - Lots of "Likes♡"

咲くら楽

3
2020
March

TAKE FREE

岐阜市内全172,000部
無料戸別ポスティング



岐阜県 広報 岐阜県からのお知らせ

岐阜県ゆかりの武将「明智光秀」を知る旅
～光秀ゆかりの地に出かけよう!～

スマホでもPCでも
咲くら楽クーポン!
Q サクラワールド (検索)
http://sakura-world.net

LINE公式アカウント
sakanet
友だち追加で
LINE限定
クーポンGET!

sakura×InstagramクーポンGET! @gifu_sakura

国内有数の資料を所蔵するスポットへ行ってみよう!

今月の市政情報 GIFU City News

咲楽編集部のLikesレポート!

長良川観光ホテル 石金

Medical Terrace
女性に多い 甲状腺の病気

今月のわがまち図鑑 柳津町 カラフルタウン エミノワ界隈

今月のグルメ特集

スイーツCollection

選べるLunch特集
and MORE!

特集
Special Features

県からのお知らせ
Pref News

住みたい暮らし
Life Styles

ニューリリース
New release

市政ニュース
City News

わがまちのグルメ
Delicious Foods

ビューティーサロン
Beauty Salon

健康
Body Care Salon

スクール・習い事
Schools

プレゼント
Presents

求人
Career

歴史をたどり、
食であそぶ
春、文化、岐阜を味わう



ad-kit.

取材協力 / 緑水庵

http://sakura-world.net

2020年2月5日発行 (毎月5日発行) ぎふ咲楽NET 第227号別冊 岐阜県版咲楽 発行・編集 / 株式会社インフォケーション

注文住宅仕様

最新パナソニック
住宅設備

パナソニック耐震住宅工法
「テクノストラクチャー」

快適エコライフ

太陽光発電で
光熱費「0」生活！

高気密×高断熱の
「ZEH仕様」

ソーラーエコタウン江崎北 新築建売分譲内覧会開催！



日当たり良好！駐車3台
ゆとりの敷地56坪。
便利な収納、家事動線
光熱費ゼロの究極省エネ仕様



5号地 4LDK+W.I.C+納戸 太陽光発電 7.560kw

日当たりのよいLDK&
便利な2階ホール

3,030万円 (税込)
敷地面積 56.63坪 (187.22㎡)
延床面積 36.82坪 (121.72㎡)

6号地 4LDK+W.I.C+納戸 太陽光発電 7.560kw

便利な家事動線&
2階各室ウォークインクローゼット

3,080万円 (税込)
敷地面積 56.63坪 (187.22㎡)
延床面積 38.57坪 (127.52㎡)

10号地 3LDK+W.I.C 太陽光発電 6.615kw

広々20帖LDK！
2Fホールは
家族共用スペースや
4室目の部屋としても◎

2,840万円 (税込)
敷地面積 56.65坪 (187.29㎡)
延床面積 36.06坪 (119.23㎡)

12号地 3LDK+W.I.C 太陽光発電 6.615kw

アイランドキッチンで
便利な家事動線
ゆとりの19.8帖LDK

2,690万円 (税込)
敷地面積 56.66坪 (187.31㎡)
延床面積 33.06坪 (109.30㎡)

子育て世代に優しい
生活しやすい周辺環境

- ・JR「西岐阜駅」…約1,820m(徒歩約23分)
- ・鏡島小学校 …… 約1,350m(徒歩約17分)
- ・精華中学校 …… 約1,780m(徒歩約23分)
- ・こぼと西幼稚園 …… 約480m(徒歩約6分)
- ・鏡島保育園 …… 約1,550m(徒歩約20分)



土地情報 自由設計建築条件付き土地分譲

1号地 940万円 (税込)	土地面積 56.63坪 (187.22㎡)	3号地 920万円 (税込)	土地面積 56.63坪 (187.22㎡)
2号地 920万円 (税込)	土地面積 56.63坪 (187.22㎡)	4号地 920万円 (税込)	土地面積 56.63坪 (187.22㎡)

8号地・9号地 第二期建売分譲 3月下旬完成予定

【物件概要】●所在地/岐阜市江崎北7番81～87、7番91、93●都市計画/市街化区域●用途地域/第一種住居地域●防火/準防火地域●道路/西側市道5.1～5.6m分譲地内開発道路6m●容積率/200%●建ぺい率 ①70%②～⑥、⑩⑪60%●土水/市水道●下水/市下水道●電気/中部電力●地目/宅地●交通/JR東海道線「西岐阜」駅徒歩23分(約1,820m)、岐阜バス「西鏡島」駅徒歩7分(約490m)●総区画数/13区画●今回販売区画数/建売4、土地4区画●建物構造/在来木造(一部鉄骨)●パナソニック耐震住宅工法テクノストラクチャー●建築確認番号/ぎ建住セ第1183133、1183134、1183232、1183234●建物完成年月日/令和1年⑧8月、その他9月●開発許可番号/岐阜市指令ま開第1号の86●売主/岡本住建株式会社

※建築条件付き分譲とは、土地売買契約後3ヶ月以内に当社との住宅の建築請負契約を締結していただくことを条件といたします。なお、この期間内に住宅の建築をしないことが確定したとき、または住宅の建築請負契約が成立しなかった場合は、土地売買契約は白紙となり、受領した土地代金は全額無利息でお返しいたします。



リフォーム・注文住宅・不動産情報などなんでもお気軽にご相談ください。
TEL 058-276-8586 岡本住建 検索
〒500-8367 岐阜市宇佐南4丁目20-1 http://okjk.co.jp



売却不動産大募集!

買取も致します!
マルヤスホームズへ
お気軽にご相談ください

一戸建て

マンション

土地

収益物件
etc...



新築住宅 岐阜市 下土居2丁目 C棟

鷺山小学校 | 青山中学校

5LDK

土地面積 / 245.91㎡ (74.38坪)
延床面積 / 125.04㎡ (37.82坪)

3,420万円

✓フラット35S対応 ✓敷地70坪以上

●交通・岐阜バス「さき山小学校北」バス停徒歩約6分 ●地目・宅地 ●用途地域・変更予定 ●用途地域・第2種中高層住居専用地域 ●建蔽率・60% ●容積率・200% ●道路・北向き約6.0m ●埋蔵文化財包蔵地(正明城之前遺跡) ●設備・上下・下水・プロパンガス・中部電力 ●構造・木造枠組壁工法 2階建 ●付帯設備・システムキッチン・ユニットバス ●完成・令和2年3月完成予定 ※別途給排水工事負担金330,000円要 ●取引態様・仲介

新築住宅 岐阜市 藪田西1丁目

市橋小学校 | 精華中学校

4LDK

土地面積 / 261.39㎡ (79.07坪)
延床面積 / 115.11㎡ (34.82坪)

3,130万円

✓食器洗浄乾燥機付 ✓スマホカードキーレス玄関ドア

●交通・コミュニティバス「藪田西公民館」バス停徒歩約2分 ●地目・宅地 ●用途地域・変更予定 ●用途地域・第1種住居地域 ●建蔽率・60% ●容積率・200% ●道路・南向き約10.0m ●上下・下水・プロパンガス ●構造・木造枠組壁工法 2階建 ●付帯設備・システムキッチン・ユニットバス ●完成・令和2年4月完成予定 ※別途給排水工事負担金330,000円要 ●取引態様・仲介

新築住宅 岐阜市 水主町2丁目 C棟

西部小学校 | 加納中学校

4LDK

土地面積 / 240.36㎡ (72.70坪)
延床面積 / 112.20㎡ (33.94坪)

2,180万円

✓フラット35S対応 ✓敷地70坪以上

●交通・岐阜バス「水主町」バス停徒歩約5分 ●地目・宅地 ●用途地域・第1種住居地域 ●建蔽率・60% ●容積率・200% ●道路・西向き約6.6m ●設備・上下・下水・プロパンガス ●構造・木造枠組壁工法 2階建 ●付帯設備・システムキッチン・ユニットバス ●完成・令和2年3月完成予定 ※別途給排水工事負担金330,000円要 ●取引態様・仲介

未入居住宅 岐阜市 野一色7丁目 東棟

長森北小学校 | 長森中学校

3LDK + 納戸

土地面積 / 186.48㎡ (56.41坪)
延床面積 / 114.28㎡ (34.56坪)

2,380万円

✓浴室暖房乾燥機付 ✓Low-e複層ガラス

●交通・岐阜バス「東野一色」バス停徒歩約2分 ●「富田学園前」バス停徒歩約3分 ●地目・宅地 ●用途地域・第2種中高層住居専用地域 ●建蔽率・60% ●容積率・200% ●道路・北向き約4.0m ●設備・上下・下水・プロパンガス ●構造・木造枠組壁工法 2階建 ●付帯設備・システムキッチン・ユニットバス ●完成・平成30年8月完成 ※別途給排水工事負担金330,000円要 ●取引態様・仲介

中古物件 岐阜市 元宮町3丁目

徹明さくら小学校 | 本荘中学校

土地面積 / 26.55㎡ (8.03坪)
延床面積 / 56.84㎡ (17.19坪)

570万円

2K + 納戸 + ロフト

✓JR岐阜駅 徒歩約15分

●地目・宅地 ●用途地域・商業 ●建蔽率・400% ●接道状況・西側4m公道に接道 ●構造・鉄骨3階建 ●築年月・昭和53年 ●現況・空家 ●取引態様・仲介

中古物件 岐阜市 琴塚3丁目

長森東小学校 | 長森中学校

土地面積 / 144.09㎡ (43.58坪)
延床面積 / 106.82㎡ (32.31坪)

980万円

5LDK

●交通・岐阜バス「琴塚」バス停徒歩約7分 ●地目・宅地 ●用途地域・第1種住居 ●建蔽率・60% ●容積率・200% ●接道状況・北側5.5m公道に接道 ●構造・木造2階建 ●埋蔵文化財包蔵地(琴塚跡) ●設備・上下・下水 ●完成・平成2年10月 ●現況・空家 ●取引態様・仲介

中古住宅 岐阜市 中鶉5丁目

鶉小学校 | 境川中学校

土地面積 / 149.37㎡ (45.18坪)
延床面積 / 110.13㎡ (33.31坪)

1,980万円

3LDK

●交通・「鶉小学校前」バス停徒歩約7分 ●地目・宅地 ●用途地域・第1種住居 ●建蔽率・60% ●容積率・200% ●接道状況・北側3.65m公道に接道 ●構造・木造2階建 ●築年月・平成15年5月 ●フォーム浴(システムキッチン・ユニットバス)洗面台・トイレ・フローリング(クロス等) ●現況・空家 ●取引態様・仲介

中古マンション 岐阜市 鶴舞町2丁目

藤和シティコープ岐阜
梅林小学校 | 梅林中学校

占有面積 / 74.10㎡ (22.41坪)
土地面積 / 110.13㎡ (33.31坪)

1,330万円

4LDK

●交通・名鉄各務原線「田中」駅徒歩約7分 ●地目・宅地 ●用途地域・商業 ●建蔽率・80% ●容積率・400% ●接道状況・北側14m公道に接道 ●構造・鉄骨鉄筋コンクリート4階建 ●築年月・平成7年3月 ●14階建の9階部分管理費8,100円/月 ●修繕積立金16,900円/月 ●防犯カメラ利用料380円/月 ●入浴(湯沸かし) ●バス交換(クリーニング) ●現況・空家 ●取引態様・仲介

土地 岐阜市 則武東1丁目

則武小学校 | 清流中学校

土地面積 / 176.07㎡ (53.26坪)
坪単価 / 20.0万円

1,066万円

●希望が丘子ども医療福祉センター前 ●バス停徒歩約1分 ●建蔽率・60% ●容積率・200% ●地目・宅地 ●用途地域・第2種中高層 ●接道・南側10m ●埋蔵文化財包蔵地 ●設備・上下・下水・都市ガス ●取引態様・仲介

土地 岐阜市 則武東2丁目

則武小学校 | 清流中学校

土地面積 / 226.60㎡ (68.54坪)
坪単価 / 21.89万円

1,500万円

●「則武」バス停徒歩約3分 ●建蔽率・60% ●容積率・200% ●地目・宅地 ●用途地域・第2種住居 ●接道・西側6m ●設備・上下・下水 ●都市ガス ●取引態様・仲介

土地 岐阜市 則武西1丁目

則武小学校 | 清流中学校

土地面積 / 385㎡ (116.46坪)
坪単価 / 19.0万円

2,213万円

●「則武」バス停徒歩約3分 ●建蔽率・60% ●容積率・200% ●用途地域・第2種中高層 ●接道・西側6m ●設備・上下・下水 ●都市ガス ●取引態様・仲介

土地 岐阜市 則武東2丁目

則武小学校 | 清流中学校

土地面積 / 356㎡ (107.69坪)
坪単価 / 21.0万円

2,262万円

●「則武」バス停徒歩約3分 ●建蔽率・60% ●容積率・200% ●用途地域・第2種住居 ●接道・北側18m ●設備・上下・下水 ●都市ガス ●取引態様・仲介

土地 岐阜市 正木北町

鷺山小学校 | 青山中学校

土地面積 / 277.11㎡ (83.82坪)
坪単価 / 20.0万円

1,677万円

●「正木」バス停徒歩約1分 ●建蔽率60% ●容積率200% ●地目・宅地 ●用途地域・第2種中高層 ●接道・南側10m ●埋蔵文化財包蔵地 ●設備・上下・下水 ●現況・更地 ●取引態様・仲介

土地 岐阜市 美島町5丁目

早田小学校 | 清流中学校

土地面積 / 192.36㎡ (58.18坪)
坪単価 / 20.6万円

1,200万円

●「北高前」バス停徒歩約5分 ●建蔽率60% ●容積率200% ●地目・宅地 ●用途地域・第1種住居 ●接道・北側公道5.9m ●埋蔵文化財包蔵地 ●設備・上下・下水 ●都市ガス ●現況・更地 ●取引態様・仲介

土地 岐阜市 萱場北町2丁目

城西小学校 | 島中学校

土地面積 / 141㎡ (42.65坪)
坪単価 / 17.5万円

748万円

●「萱場」バス停徒歩約3分 ●建蔽率60% ●容積率100% ●用途地域・第1種低層 ●接道・北側公道6.35m ●埋蔵文化財包蔵地 ●設備・上下・下水 ●都市ガス ●取引態様・仲介

土地 岐阜市 萱場東町5丁目

城西小学校 | 島中学校

土地面積 / 165㎡ (49.91坪)
坪単価 / 18.7万円

899万円

●「萱場」バス停徒歩約4分 ●建蔽率60% ●容積率100% ●用途地域・第1種低層 ●接道・南側公道6m ●埋蔵文化財包蔵地 ●設備・上下・下水 ●都市ガス ●取引態様・仲介

土地 岐阜市 福光東2丁目

長良西小学校 | 長良中学校

土地面積 / 186㎡ (56.26坪)
坪単価 / 29.0万円

1,632万円

●「福光」バス停徒歩約1分 ●建蔽率60% ●容積率200% ●地目・宅地 ●用途地域・第2種住居 ●接道・西側10m ●埋蔵文化財包蔵地 ●設備・上下 ●河川法(一級河川:天神川) ●埋蔵文化財包蔵地内(福光東B遺跡) ●現在、月極駐車場として賃貸中 ●取引態様・仲介

土地 岐阜市 雄総桜町3丁目

長良東小学校 | 東長良中学校

土地面積 / 226㎡ (68.36坪)
坪単価 / 14.6万円

1,000万円

●「おぶさ桜町」バス停徒歩約3分 ●建蔽率60% ●容積率200% ●用途地域・第1種住居 ●接道・北側公道6m ●現況・倉庫あり ●更地 ●埋蔵文化財包蔵地 ●設備・上下 ●都市ガス ●取引態様・仲介

土地 岐阜市 西改田村前

七郷小学校 | 岐阜西中学校

土地面積 / 214.90㎡ (65.00坪)
坪単価 / 12.3万円

800万円

●岐阜バス「松の木」バス停徒歩約4分 ●建蔽率60% ●容積率200% ●地目・宅地 ●用途地域・第1種中高層 ●接道・北側公道6.6m ●埋蔵文化財包蔵地 ●設備・上下 ●都市ガス ●取引態様・仲介

土地 北方町 芝原東町4丁目

北方小学校 | 北方中学校

土地面積 / 175.22㎡ (53.00坪)
坪単価 / 15.0万円

795万円

●「芝原」バス停徒歩約6分 ●建蔽率・60% ●容積率・100% ●地目・宅地 ●用途地域・変更予定 ●用途地域・第1種低層 ●接道・南側公道6m ●埋蔵文化財包蔵地 ●設備・上下 ●都市ガス ●高制限10m ●取引態様・売主



不動産仲介専門ショップ

マルヤスホームズ

058-232-6616

宅地建物取引業者 / 岐阜県知事免許(第)24207号

物件の内覧希望については当スタッフが事務所よりご案内致します!
土地売買仲介も行っておりますのでお気軽にお越し下さい。

岐阜市則武中1-19-26
受付時間 / 9:00~18:00
Fax.058-231-6752

その他にも多数物件があります!!
マルヤスホームズ 検索

駐車場20台以上有

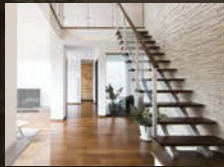
QRコードからHPにアクセス!

あなたのニーズに応える自由設計&タイルの家



最高級モデル
豪邸に住みたい
あなたに

~ Vシリーズ ~



平屋でワンフロア
に憧れを持つ
あなたに

~ Granshare ~



二世帯で
絆を深めたい
あなたに

~ madoi ~



女性目線の家
子育てを重視したい
あなたに

~ Shufule ~



勝手にキレイで
家事ラクしたい
あなたに

~ Kirara ~



省エネ設計で
お得に暮らしたい
あなたに

~ スマートエブリ ZERO ~



愛犬との暮らしを
大切にしたい
あなたに

~ inumo ~




クレバリーホーム 岐阜店

岐阜店へのご予約はこちら

サマーホーム株式会社

岐阜県岐阜市正木中2丁目4-10

TEL.058-215-5559



ご家族そろって、モデルハウスへ遊びに来て下さい。



クレバリーホーム CLEVERLY HOME モデルハウス

イヌムバイメイク

スターバックス 岐阜正木店

ニトリ駐車場

正木古川公園

ニトリ岐阜店

カーボッツ長良

マール21

N

TRETTIO GRAD ×

トレッティオグラード



imi home

イマイホーム

北欧のシンプルなデザインと暮らし方をベースにした「子育てしやすい家」「自分らしく暮らせる家」というコンセプトに、自然に寄り添い、時の流れに美しさをプラスする「和」のテイストを融合させた新しい商品化住宅です。



イマイホーム展示場にて 2月毎週土曜・日曜

新築相談会開催!

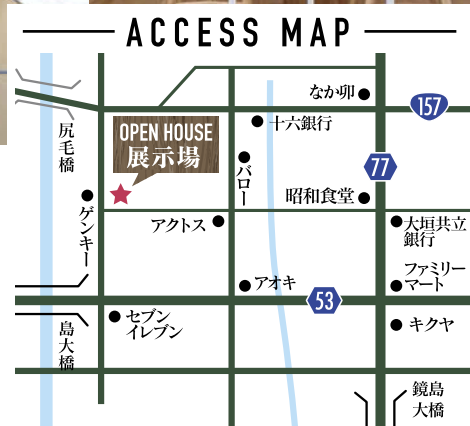
OPEN 10:00 ▶ CLOSE 17:00

和菓子・紅茶セットを
ご用意しております♪
喫茶店気分でご来場ください

ご来場された方に

2,000円分のQUOカードプレゼント!

※ご来場後、マイホームのご相談、お見積もりをさせていただいた方に限ります。



展示場住所：岐阜市旦島 2-2-3

ご来場いただく際は、TELで予約を入れていただくと助かります。お電話 058-216-3775 でのご予約、または @LINE@ からのご予約→

ご見学可能な建築中物件も多数ございます! お気軽にお問合わせください!!



憧れ、スタイル、暮らしを「kiconas」キコナス。

imi home 株式会社 imi

営業所：岐阜市旦島 ☎058-216-3775

本社：本巣市文殊 [担当] 080-1618-6558


WEB Instagram



決算
につき

月々6万円からのマイホーム♪
価格改定! 優良物件多数掲載!

岐阜市 六条南I 同区画残り1棟! 人気の三里小学校徒歩8分! 希少の六条エリア!



4LDK
土地・建物・外構
販売価格
ポーンズ払い無し
3,140万円 (税込)

年収目安 **320万円** 月々の返済 **77,774円** (税込)

- 所在地/岐阜市六条南11番14
- 土地面積/150.01m²(45.37坪)
- 建物面積/107.65m²(32.56坪)
- 構造/木造2階建て
- 交通/岐阜バス
- 「岐阜精機前」駅 徒歩4分
- 設備/オール電化・上下水道
- 駐車/3台可
- 完成/2019年12月
- 引渡し時期/即時
- 建築確認番号/ぎ建住セ第1191069号

※実際ご覧いただく外観です。

エアコン4台・全室カーテン・家具
総額120万円相当プレゼント! **Natur-ie**
人気の高級モデルハウス「ナチュリエ」

岐阜市福光東 人気の長良西小、長良中学校区!
好立地のナチュリエモデルハウス!



3LDK
土地・建物・外構
販売価格
ポーンズ払い無し
2,880万円 (税込)

年収目安 **300万円** 月々の返済 **71,334円** (税込)

- 所在地/岐阜市福光東3丁目8番18
- 土地面積/174.24m²(52.70坪)
- 建物面積/99.37m²(30.05坪)
- 構造/木造2階建て
- 交通/岐阜バス
- 「福光3丁目」駅 徒歩4分
- 設備/オール電化・上下水道
- 駐車/3台可
- 完成/2019年6月
- 引渡し時期/応相談
- 建築確認番号/ぎ建住セ第1182688号

※実際ご覧いただく外観です。

岐阜市 柳津町丸野I 柳津小学校徒歩5分! カラフルタウンが目の前の好立地!



4LDK
土地・建物・外構
販売価格
ポーンズ払い無し
2,280万円 (税込)

年収目安 **300万円** 月々の返済 **56,473円** (税込)

- 所在地/岐阜市柳津町丸野2丁目104番1
- 土地面積/131.56m²(39.80坪)
- 建物面積/107.65m²(32.56坪)
- 構造/木造2階建て
- 交通/名鉄竹鼻線
- 「柳津」駅 徒歩13分
- 設備/オール電化・上下水道
- 駐車/2台可
- 完成予定/2020年5月
- 引渡し時期/応相談
- 建築確認番号/ぎ建住セ第1192597号

※外観パースはイメージです。

羽島郡 笠松町北及II 人気の松枝小学校徒歩8分! 南向きの好立地物件!



4LDK
土地・建物・外構
販売価格
ポーンズ払い無し
2,680万円 (税込)

年収目安 **300万円** 月々の返済 **66,380円** (税込)

- 所在地/羽島郡笠松町北及1565-2
- 土地面積/181.82m²(55.00坪)
- 建物面積/110.55m²(33.44坪)
- 構造/木造2階建て
- 交通/名鉄竹鼻線
- 「柳津」駅 徒歩17分
- 設備/オール電化・上下水道
- 駐車/3台可
- 完成予定/未定
- 引渡し時期/応相談
- 建築確認番号/ぎ建住セ第1192746号

※外観パースはイメージです。

岐阜市 加納鉄砲町I 価格改定! 100万円ダウン! 人気の加納小学校まで徒歩10分! 「JR岐阜」駅徒歩12分の希少物件!



3LDK
土地・建物・外構
販売価格
ポーンズ払い無し
3,380万円 (税込)

年収目安 **330万円** 月々の返済 **81,241円** (税込)

- 所在地/岐阜市加納鉄砲町3丁目
- 土地面積/127.22m²(38.48坪)
- 建物面積/101.3m²(30.56坪)
- 構造/木造2階建て
- 交通/JR東海道本線
- 「岐阜」駅 徒歩12分
- 設備/オール電化・上下水道
- 駐車/2台可
- 完成/2019年9月
- 引渡し時期/即時
- 建築確認番号/ぎ建住セ第1183336号

※実際ご覧いただく外観です。

瑞穂市 馬場光町I 価格改定! 150万円ダウン! 人気の生津小学校徒歩5分! 閑静な住宅街の南向き物件!



4LDK
土地・建物・外構
販売価格
ポーンズ払い無し
2,630万円 (税込)

年収目安 **300万円** 月々の返済 **61,426円** (税込)

- 所在地/瑞穂市馬場光町1丁目35
- 土地面積/172.34m²(52.13坪)
- 建物面積/110.95m²(33.56坪)
- 構造/木造2階建て
- 交通/岐阜バス
- 「馬場光町」駅 徒歩5分
- 設備/オール電化・水道・浄化槽
- 駐車/3台可
- 完成/2019年10月
- 引渡し時期/即時
- 建築確認番号/ぎ建住セ第1190163号

※実際ご覧いただく外観です。

岐阜市 加納矢場町I 価格改定! 200万円ダウン! 人気の加納小学校まで徒歩10分! 「JR岐阜」駅徒歩17分の好立地物件!



4LDK
土地・建物・外構
販売価格
ポーンズ払い無し
3,480万円 (税込)

年収目安 **330万円** 月々の返済 **81,241円** (税込)

- 所在地/岐阜市加納矢場町1丁目
- 土地面積/149.24m²(45.14坪)
- 建物面積/110.55m²(33.44坪)
- 構造/木造2階建て
- 交通/JR東海道本線
- 「岐阜」駅 徒歩17分
- 設備/オール電化・上下水道
- 駐車/3台可
- 完成/2019年8月
- 引渡し時期/即時
- 建築確認番号/ぎ建住セ第1183183号

※実際ご覧いただく外観です。

瑞穂市 穂積字東原I 価格改定! 200万円ダウン! 穂積小学校まで徒歩3分! 「JR穂積」駅まで徒歩13分!



3LDK
土地・建物・外構
販売価格
ポーンズ払い無し
3,180万円 (税込)

年収目安 **300万円** 月々の返済 **73,811円** (税込)

- 所在地/瑞穂市穂積字東原543-1
- 土地面積/182.16m²(55.10坪)
- 建物面積/110.14m²(33.31坪)
- 構造/木造2階建て
- 交通/JR東海道本線
- 「穂積」駅 徒歩13分
- 設備/オール電化・水道・浄化槽
- 駐車/3台可
- 完成/2019年12月
- 引渡し時期/即時
- 建築確認番号/ぎ建住セ第1190538号

※実際ご覧いただく外観です。

※表示の返済額は、「40年返済」、「変動金利0.89%」、「ポーンズ払い無し」で算出しております。※上記金額に「ローン諸経費」「上下水道負担金55万円(税込)」が必要となります。※上記物件の取引形態は全て「売主」です。※広告有効期限:2020年2月末日

安い 便利 安心
を追求した

2月
ショールーム
OPEN!

ヤマカグループ
Simple Home
シンプルホーム

住所:岐阜市加納城南通2丁目4

見学希望・お問い合わせ 上記物件が気になる方は

0120-947-742

株式会社ヤマカ木材 岐阜市城東通2丁目44-2
建設業許可番号 岐阜県知事(般-27)第1964号 宅地建物取引業者許可番号 岐阜県知事(10)第2480号 二級建築士事務所 岐阜県知事登録第11002号
所属団体:(公社)岐阜県宅地建物取引業協会 東海不動産公正取引協議会

初めての方限定!
WEB来場予約
ご予約はコチラ

ホームページ
ご予約で特典

前日までのご予約で
QUOカード
プレゼント!



期間限定開催

日島 OPEN HOUSE

無料

予約制



2×6工法で造る北海道基準の断熱住宅

自然呼吸する住宅で、人も身体も快適に包まれて健康に暮らす

遮熱瓦

セルロースファイバー断熱

樹脂サッシ

珪藻土

熱交換換気システム

パッシブデザイン

夏は涼しく 冬は暖かい 快適な住まい

夏はジメジメした湿度をおさえ、木かげのような涼しさ。

冬は適度な加湿でひだまりのような心地よさ。



OPEN HOUSE 会場



〒502-0926 岐阜市旦島2丁目10-22



[昭和37年 木材業として創業]

フロンティアホーム株式会社

フロンティアホーム 岐阜

検索

〒502-0911 岐阜市北島1丁目4-10 TEL 058-295-I766

新築・建替え・リフォームは
お気軽にご相談下さい。

建設業許可(般-29)第1567号 宅地建物取引業:岐阜県知事免許(3)第4519号

<http://www.frontier-home.com>





国内有数の 資料を所蔵する スポットへ 行ってみよう!



岐阜が全国に誇れる、貴重な資料、コレクション、気づきができるスポットへ足を運んでみませんか。文化や歴史にまつわる知識が広がります。



地図・地理関連の図書。観光や街道歩き、登山のために閲覧されることもある。



世界の主要な都市の地図も。



国土地理院が作製した地形図を閲覧できる。

日本の県立図書館の中で
地図が最大の所蔵数

岐阜県図書館 地図・地理関連資料コーナー

岐阜県図書館では、岐阜県を中心に、国内外の地図・地理関連の資料を収集しています。最新の2万5千分の1地形図や地図に関連する書籍など、自由に閲覧できる資料のほか、収蔵庫にはさまざまな目的で作製され

収蔵庫に収容されている地図

※2階カウンターでの閲覧の申請が必要です。



官板実測日本地図「伊能小図」をもとに幕末に幕府が編集・刊行した日本地図。明治3年に南校(現:東京大学)から修正刊行されたもの。



岐阜町絵図
江戸後期



岐阜県管内地図
明治13(1880)年



国土地理院発行地図をはじめ、土地利用図、土地条件図、外邦図(日本軍が戦略目的などのために作製した地図)、旧ソ連製地図など貴重な地図が所蔵されている。今では手に入らない地域の貴重な地図もある。

た地図など、合計約15万点が所蔵されています。
江戸・明治期を中心とした日本・世界の古地図は約1万1千点あり、過去の土地利用や街道について知ることが出来ます。毎年、「地図講座」や「ふるさと岐阜古地図散歩」が開催されており、地図から歴史や文化を読み解く楽しさも提供しています。



吉田初三郎の鳥瞰図「岐阜」 昭和11(1936)年



濃州関ヶ原合戦図
関ヶ原合戦の時間の流れが分かるように描かれている。岐阜城も大垣城もある。

● 岐阜市宇佐4-2-1
● 平日10:00~20:00
 土日祝日10:00~18:00
● 月曜日(祝日の場合は翌火曜日)、
 毎月最終金曜日、年末年始、臨時休館あり
☎ Tel.058-275-5111

岐阜県信用保証協会は、地元岐阜で頑張る「熱い創業者」を応援します!

創業者向け融資制度「県創業支援資金」のご紹介

事業歴5年未満の方まで対象となります。

保証協会、取引金融機関、最寄りの商工会議所・商工会へご相談下さい!

対象者	①創業をお考えの方	②県内事業歴1年未満の方	③事業歴1年以上5年未満の方
金利	返済期間10年まで年1.2%(固定金利)		
信用保証料	0%(2020年3月融資実行分まで)		

信用保証協会は、中小企業のパートナーとなり資金繰りをサポートする公的機関です。「創業するなら岐阜県信用保証協会へ!」を合言葉に、未来へのチャレンジを応援しています!

● 熱い創業者 No.31 牛とひまわり 岐阜市数田南5-16-27 ふれあい会館前

- 焼肉店で修業を経て、自分のお店を持つという小さい頃からの夢を実現するために創業しました。厳選したヘルシーな赤身肉と野菜の惣菜が当店の自慢です。美味しさと健康のバランスを考え、お客様が満足する一品を提供しています。店内は明るさを重視したつくりで、30名ほど入れます。また駐車場も完備していますので、家族連れの方も、女性の方も気兼ねなくお越しください。保証協会のおかげで夢の実現ができ、大変感謝しています。(本田 文明さん)



岐阜県信用保証協会

[お問い合わせ] 本店 経営支援課

● 岐阜市数田南五丁目14番53号 県民ふれあい会館11階



HPIにアクセス



モバイル検索

詳しい情報はホームページへ!

岐阜県信用保証協会 創業 検索

☎ 058-276-6998

Special Features
特集

名和昆虫博物館

身近な昆虫の魅力に
気づかせてくれる博物館

農作物の害虫駆除の啓蒙普及を目的に開館し、現在は身近な昆虫を中心に約1000種、3500頭を展示している博物館。昆虫の魅力を引き出すよう工夫を凝らした展示を見てみると、美しい、すごい、力強い、など、今まで気がつかなかった「昆虫の不思議」に気がつくことができます。

ドキドキやワクワク感が得られる蓋付きの展示やクイズコーナーもある。昆虫が苦手な人もいつの間にか昆虫と向き合うことができるかもしれません。昆虫の姿をじっくり眺めたり、見比べたり、疑問に思ったり、貴重な経験をすることが出来ます。



大正8(1919)年開館の建物も貴重。登録有形文化財(岐阜県第1号)

- 岐阜市大宮町2-18
- 10:00~17:00
- 水・木曜日(祝日の場合は開館、夏休み期間は無休) 12・1・2月は火・水・木曜日休み
- 大人600円、子ども400円
- Tel.058-263-0038

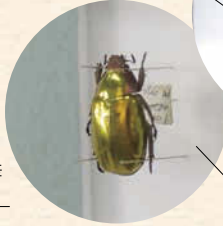
初代館長 名和氏が発見したチヨウヨウのゴナテで3月頃には羽化したギフチヨウが見れるかも!



身近な昆虫を展示。美しいはねをもつもの、不思議な形をしているものなどじっくり見ると気づくことがたくさんある。



プリモシーダルマクワガタ。南アフリカ、ケープ地方の断崖絶壁にしか生息していないとされている。



モーレンカンブオオカブト。全て同種なのに個体差があることが分かる。

オウゴンウグイスコガネ。金色に輝くコガネムシ。中央アメリカを中心に分布。まるで甲虫界の宝石!



羽島市歴史民俗資料館

貴重な映画資料は必見

歴史民俗資料館と映画資料館を併設した施設。大型映写機や新旧の映画ポスターを多数所有し、一部を展示しています。懐かしさを感じることや羽島市の歴史を知ることができます。



3/15(日)まで企画展「昔の暮らしと道具展」を開催。昔の電話機やわらざり体験もできる。



謎に包まれている竹ヶ鼻城に関する資料を展示。



懐かしい家電も多数。



全国から収集された多数の映写機の展示は圧巻。火花が光源だった当時の仕組みも知ることができる。

- 羽島市竹鼻町2624-1
- 9:00~17:00(入館は16:30まで)
- 月曜日、祝日の翌日、年末年始
- 大人300円、中学生以下無料
- Tel.058-391-2234

フェザーミュージアム

世界初の刃物の総合博物館

カミソリと精密刃物を展示し、「切る」に焦点を当てた博物館です。運営をするフェザー安全剃刀株式会社は高い技術力と開発力で世界中から愛される精密刃物のトップメーカー。貴重な資料や体験型の展示で、カミソリの歴史や文化を知ることができます。



「切る」をさまざまな角度から知ることができる体験型展示コーナー。



外科用メス国内シェア1位のフェザー安全剃刀ならではの「精密刃物展示」。



理美容や医療現場で使用されていた貴重な資料が展示されている。収蔵点数は1万以上。



フェザーの歴代製品を展示。

- 関市日ノ出町1-17
- 9:30~16:00(最終入館)
- 火曜日(夏期休館、年末年始など臨時休館あり)
- 無料
- Tel.0575-22-1923

飲みたい時に、**安心の運転代行サービス!!**

代行保険完備なので万が一の事故でも安心!
お迎え料金無料(20km以内)
とっても利用しやすい安い料金体系!
求人募集

有効期限: 2020/3/31
咲くら楽読者限定
運行料金**5%OFF**
※「咲楽(さくら)見た」でもOK
*コピー可 *他券併用不可
ハッピー代行 0584-82-2213

初乗り(2.0kmまで)
1,200円 1kmごとに200円加算
代行スタッフ募集!
【種類】アルバイト【給与】完全歩合制(日払い3,000円~)【時間】平日19:00~翌1:30(土日祝/~翌2:30)【休日】シフト制【資格】要普通免許(二種は優遇)【待遇】最低保証給有り【応募】お気軽にお電話下さい。担当/小川 0120-832-862

咲くら楽読者限定
運行料金
5%OFF!
※咲楽(さくら)見たでもOK

ハッピー代行 大垣での運転代行のご予約・ご用命は
0584-82-2213
岐阜県公安委員会認定 第163号 代行保険完備
住所・大垣市中川町1-16 営業時間・19:00~翌3:00
webクーポン

特集 Special Features



[株式会社 長良川観光ホテル石金]



長良川観光ホテル 石金

巷で噂の「長良川観光ホテル 石金」の魅力に迫ります！



3階に新設された「華の階」。2020年に「和モダンルーム」が誕生した。

長良川のほとりに佇む
純和風、料理旅館

目の前に清流長良川と金華山を望む、料理と長良川温泉を堪能できる旅館。玄関で靴を脱ぐアットホームなスタイルで、ゆつくりくつろぐことができます。

戦前より長良川沿いで営業をしてきた旅館で、小説「長良川・スタンドバイミー・1950」にも「石金」が登場します。時代に合わせて宴会棟、長良川温泉の湯上がり処と増設したことにより、さまざまなシチュエーションでの利用が増え、地域の方を中心に多くの人から親しまれています。

オンライン予約を整備した頃からは全国各地から旅行者が訪れ、岐阜の魅力を発信する役割も担っています。

Special Features
特集

知
り
たい
01

石金さんの
魅力を教えて！

料理、お部屋、温泉、 どれも満足していただける 施設です

宴会場が充実している料理旅館のため、親睦会、歓送迎会、忘年会、同窓会、研修会など、地域の方に多く利用していただいています。宴会場は和と洋、どちらにも対応でき、また、120名様まで可能なステージ付きの大宴会場もあります。料理は夏に鮎の塩焼きをお出しするなど、季節に合わせて変化をつけ、定期的なご利用の方にも満足していただいています。

「につぼんの温泉100選」に選ばれた「長良川温泉」をひいた露天風呂は金華山と岐阜城を眺めて入っていただけます。日帰り入浴も可能です。今年は客室を新設し、宿泊プランも充実させています。



金華山の見える露天風呂。

石金の魅力は料理のおいしさ。地元の味を大切に、季節を感じる事ができる会席料理などがいただける。

旅館の目の前に長良川が流れる風景は県外の旅行者に好評。観光客にとっては非日常を味わえる旅館。



石金の若旦那、永瀬洋平さん。さまざまなアイデアで楽しい旅行の提案をしています。



知りたい 02

戦国好きの人に
オススメの
お部屋があると
聞きましたが

撮影を楽しめること間違い無し!



「戦国コンセプトルーム」の
ご利用はいかがでしょうか
タイムスリップしたかのような
お写真が撮影できます

壁いっぱいに描かれた古地図、文様が刺繍された陣羽織、本美濃紙で作られたオリジナルの灯り、美濃焼の市の茶碗、火縄銃のレプリカ、信長が光秀に贈ったとされる「大俱利伽羅」の模造刀などが置かれたインパクトのあるお部屋です。道具類は実際に手にすることができ、宿泊しながらゆっくり、戦国時代を堪能していただけます。

もともと歴史が好きで、小学校の夏の自由研究に「お城めぐり」をテーマにしたこともある私(永瀬洋平さん)が考案しました。ぜひ、楽しんで、戦国時代と岐阜の魅力にふれて欲しいと思います。

もともと「桔梗」と名のついた客室を改装。明智家紋天幕と茶器、明智、織田、道三の3家紋の陣羽織などが用意されている。戦国コンセプトルームの利用は今年いっぱい予定。

壁一面に描かれた織田信長公時代の岐阜城と城下町。旅館の目の前に広がるリアルな岐阜城と金華山と合わせて楽しめる。



特集
Special Features

知りたい 03

気軽に
温泉やお昼を
楽しめるプランは?

日帰り入浴のプランがあり、
いまなら期間限定の
「光秀ランチ」をご用意できます

当館では日帰り入浴が可能なランチプランをご案内しており、ママ会やサークルの親睦会などにご利用いただいています。新しく、期間限定で「光秀ランチ」もご用意しました。光秀が好んで食べていたと伝えられているお料理も入れました。自慢できるおいしいランチをぜひご堪能ください。



「光秀ランチ」
3,300円(税込)

「光秀ランチセット」
4,500円(税込)
温泉入浴、「麒麟がくる 岐阜大河ドラマ館」チケット付き

光秀ランチは10名様以上でのご案内になります(要予約)。その他、「温泉入浴付きランチ」2,800円(税込)もあります。

今月のLikesに応じてくれたのはこちら!

長良川観光ホテル 石金



モバイル版

—80年以上前、「石金旅館」としてスタートした旅館。平成7年に宴会棟を増設し、宴会中心のスタイルが続いている。現在はニーズに合わせ、客室の増設やきめ細かなサービスやプランによってお客様にから親しまれている。



岐阜市長良112 Tel.058-231-8156

- ◎宴会プラン、歓送迎会プラン、会議プランなど、宿泊以外のプランもご用意しています。
- ◎「鶺鴒日帰りプラン〜鶺鴒絵巻〜」
10,000円(税込)、12,000円(飲み放題付・税込)
長良川鶺鴒と料理を楽しむプラン。お客様のおもてなしや特別な日にいかが?

知りたい 04

ほかにも
楽しいプランは
ありますか?

誰もが無料で利用できる、鶺鴒舟の足湯。観光客や地域の方をはじめ、ジョギング途中に立ち寄る人もいます。お湯は長良川温泉。



「同窓会」プランがオススメ!

旅行や宴会は仲間コミュニケーションをとったり、生活を豊かにしたりするきっかけになると考えています。今年はオリンピックイヤーであり、2020年というキリの良い年回りになるため、同窓会を計画されている方が多くいらっしゃいますので、「同窓会」プランを用意しました。ほかにも、10名様以上のご宿泊の方には、宿泊の翌日に岐阜観光をご案内するプランも用意しており(曜日限定)、岐阜を楽しんでいただいています!

◎同窓会プラン
料理 4,840円(税込)
飲み放題付 7,000円(税込)

同窓会の案内状の作成、発送のサービスや恩師の先生への土産のサービス、集合写真の当日撮影・持ち帰り、飲み放題1時間延長サービス、といったサービスもっており、幹事さんも楽しんで参加していただけるプランになっています。