

# あなたの街の ハウジング&暮らし特集

物件売買・リフォーム・エクステリア・インテリアなど、  
あなたの街の暮らしに役立つ情報が満載!  
気になる会社のページをこの機会にチェックしてみて。

咲楽NET掲載各社の資料を  
いち早くご希望の方は  
携帯で下記へアクセス!!



QRコードを読み込んで、  
資料請求画面に  
アクセスしてください。

※ご請求された資料は掲載各社より直接送付されます。

新築分譲 岐阜市 1頁	自社一貫体制だから安心・安全・高品質・かつ手に入れやすい価格を実現。まずは広さをご体感下さい。 <b>エサキホーム</b> ☎0120-87-3325	完全見学会など 土日に開催中		物件売買 岐阜市 41頁	あなたの地域の建売分譲から不動産の買取まで。任せて安心の咲楽不動産までお気軽にご連絡ください。 <b>咲楽不動産</b> ☎058-215-5725	口コミ物件情報 多数掲載	
物件売買 岐阜市 2頁	新築・建て替え・リフォーム、見積り無料! 信頼の直営施工システムだからお任せして安心。 <b>イワタ建設(株)</b> ☎0120-394-204	お気軽にお問い合わせ下さい!		エクステリア 岐阜市他 42頁	外構・お庭のデザイン〜リフォーム工事まで、 専任デザイナーがお洒落にコーディネートします。 <b>北川産業(株)</b> ☎058-233-3005	キャンペーン無 料相談開催中	
物件売買 羽島郡 3頁	新築注文住宅〜建売分譲住宅、リフォーム等、 マイホーム造りに貢献します。 <b>大丸開発(株)</b> ☎0120-259-678	家づくりの事は お任せ下さい!		注文住宅 本巣市 42頁	限られた予算の中でクオリティの高い家をご提案します。 <b>グッドリビング 岐阜店</b> ☎0120-276-240	モデルハウス随 時見学開催中	
注文住宅 岐阜市 4頁	自然素材の注文住宅。高品質で安心・安全な長期優良住宅をご提案致します。 <b>株式会社エヌタウン</b> ☎058-214-8661	お気軽にお問い合わせ下さい!		分譲・注文住宅 各務原市 43頁	注文住宅・一戸建てなら岐阜の工務店 ユーハウスへ ご相談ください。 <b>ユーハウス</b> ☎0120-022-209	まずはお気軽に お電話下さい!	
注文住宅 岐阜市 6・7頁	国産天然木と羊毛断熱材で建てる注文住宅。木のぬくもりに包まれる安らぎの住空間をご提案致します。 <b>國六 株式会社</b> ☎0120-055-926	住宅展示場随 時案内中です!		その他 岐阜市他 44頁	お近くの県庁前展示場、各務原展示場へ。 展示場にて楽しいイベント実施中! <b>岐阜ハウジングギャラリー</b>	随時ご案内受 付中です!	
注文住宅 岐阜市 8頁	住まい空間から、オーダー家具、インテリアまで トータルに居心地をデザインします。 <b>住生活空間株式会社</b> (旧アルモニーホーム) ☎058-296-5622	個別相談会も ご予約受付中!		注文住宅 岐阜市他 44頁	自由設計で叶えるあなたのためのオンリーワンを。130 年間積み上げた実績と技術で安心をお届けします。 <b>永井建設(株)</b> ☎0120-33-1355	随時ご案内受 付中です!	
注文住宅 一宮市 10・11頁	マイホーム応援キャンペーン開催中!太陽光発電付。 「パワーMAXスペシャル」1,540万円(税別)発売中。 <b>(株)日建ホームズ</b> ☎0120-24-9292	毎週土曜無料 相談開催中!		エクステリア 羽島郡 45頁	創業40年の実績と自社施工の安心、安全をもって理 想のエクステリアを提案します。 <b>エクステリアプロ岐阜</b> ☎0120-14-2778	お近くの展示 場にて!	
分譲・注文住宅 岐阜市 12・47頁	岐阜市や大垣市を中心にくつろぎと癒しをもたらすリ ゾートのような自然素材住宅をご提案しております。 <b>チェックハウス</b> ☎058-322-3030	お気軽にお問い合わせ下さい!		物件売買 岐阜市 46頁	岐阜市を中心に、注文住宅・分譲住宅などデザイン 性・耐久性・機能性に優れた物件をご提案致します。 <b>丸信住宅</b> ☎058-264-0008	見学会等定期 開催中!	
その他 岐阜市他 37頁	家づくり、無料相談窓口。 あなたにぴったりの工務店をマッチングします! <b>住もNAVI 岐南店 長良店 岐阜店 大垣店</b>	無料相談会随 時開催!		注文住宅 稲沢市 46頁	創業54年。家計にも環境にも優しい太陽と暮らす家 発売中。設計・施工はお任せ下さい。 <b>株式会社 川合工務店</b> ☎0120-75-0545	新築分譲目 録随時随時付 き!	
注文住宅 岐阜市 38頁	価格、性能、安心をすべて叶えてくれる家をお探 ください。 <b>株式会社秀光ビルド</b> 住まいづくり部 岐阜 ☎0120-333-289	随時ご案内受 付中です!		物件売買 羽島市 47頁	羽島市を中心に土地分譲・中古物件紹介など不動産 のことならお任せ下さい。ご相談承ります。 <b>浅野建設 不動産部</b> ☎058-391-0326	お気軽にお問 合わせ下さい!	
注文住宅 岐阜市 39頁	自然素材・天然素材の注文住宅、家具・キッチンをト ータルプロデュース。 <b>シャルドネ 岐阜本店</b> ☎0120-981-570	お気軽にお問 合わせ下さい!		物件売買 岐阜市 47頁	分譲地や中古物件売買、仲介など不動産に関するこ となら何でもお任せ下さい。 <b>巧和不動産</b> ☎058-265-9038	お気軽にお問 合わせ下さい!	
注文住宅 岐阜市 40頁	ゆったり過ごせるモデルハウスOPEN! 塗り壁と無垢材の家を子育て世代へご提案します。 <b>株式会社エムズアソシエイツ</b> ☎0120-40-6613	お気軽にお問 合わせ下さい!		注文住宅 岐阜南町 188頁	当り前の「良い」にドキドキワクワクを+した 新しい住宅会社です。 <b>G0000D home Gifu</b> ☎0120-222-893	お気軽にお問 合わせ下さい!	

新築をお考えの方

計画中だけど次へなかなか進めない方

土地探しから始めたい方

# 家づくり **無料** 相談窓口

住宅ローン  
シミュレーション

住みたい家の  
イメージ具体化

建築会社の  
選び方・比較



建築のプロ達に依頼をする紹介でしか知り得ない工務店!  
お値打ちでオシャレな家を実現してくれる一級建築士事務所! などなど

## あなたにぴったりの工務店を マッチングします!

住もNAVI  
提携工務店

# 60社

## 無料相談 随時受付

事前にご予約いただくと  
スムーズにご案内できます!

「何から始めていいのかわからない…」  
「家づくりに疲れてしまった…」

そんな方は

## 「家の相談をしたいんですけど…」

と、お近くの「住もNAVI」へお電話ください!

ホームページからもご予約いただけます。▶

住もナビ



### 住もNAVI 大垣店



大垣市墨俣町さい川117  
エルベガーデン内 **P**あり  
営業時間/10:00~18:00  
定休日/水・木曜日

☎ 0584-47-5611

### 住もNAVI 岐阜店



岐阜市藪田南4-12-16 ぎふ婚navi内 **P**あり  
営業時間/10:00~18:00  
定休日/火・水曜日

☎ 0120-184-677

### 住もNAVI 長良店

2/4全  
11~16時  
長良店駐車場に  
石窯ピザ  
移動販売イルソーレが  
やってくる!  
ピザ6種・ポップコーン・  
カプチャーノ販売予定!



岐阜市長良187-2 YSビル1F  
**P**あり(駐車場までご案内いたします)  
営業時間/10:00~18:00  
定休日/月曜日※月曜日の場合は振替

☎ 058-216-1230

### 住もNAVI 岐南店



羽島郡岐南町上印食9-50-1  
イタリアンレストランマンマミーアビル1F **P**あり  
営業時間/平日 10:00~18:00  
土日祝日 10:00~20:00  
定休日/火曜日

☎ 058-214-3399

新発表から大好評!  
問合せ多数の  
新商品!!

全棟標準

# 地震に負けない家を体感しよう!

地震に強い!  
その理由は?

1 想定外の巨大地震に備える  
制震構造「X-WALL」

**制震力**  
揺れにブレーキをかけ、変形を抑えます。

**復元力**  
変形しても損傷せず、元に戻ろうとする効果。

**耐震力**  
ガッチリした強さと固さを併せ持ち、  
変形を抑えます。  
国土交通大臣認定・壁倍率**2.8倍!**

2 軽くて地震に強い  
軽量瓦「ROOGA」

建物は重量が重く重心が高いほど、  
地震時の揺れが増大します。  
ROOGAは厚さ25ミリで、  
重量が陶器瓦の**1/2以下**。  
更に色あせしにくく、  
美しさ長持ち。

3 超耐久・低汚染シーリング材「スーパーKMEWシール」

秀光ビルドの家は  
地震にも強い家に  
パワーアップ  
しました!

岐阜支店に常設モデルハウス2棟あります! 実際に見て触れて体感してください!

2/11 (祝)、12 (日) 完成現場見学会開催!

※詳しい詳細はお問い合わせください。

## コミコミ価格

例えば・・・他社メーカー 様見積もり

本体価格  
[坪単価28万×20坪  
=560万]

付帯工事・  
諸経費  
(約300万円)

総工事価格  
**860万円**  
程度

SL20坪 / 66.00㎡の場合

秀光ビルド  
なら **698万円** (税抜)

※地盤改良工事費、給排水引込工事費、外構費、銀行諸経費等は別途になります。

すべて標準装備

建物以外の諸経費等		
地盤調査 地盤保証	仮設工事	給排水工事 確認申請
アップター メンテナンス	図面作成	瑕疵担保 保険

こだわり仕様		
LED照明	吹付断熱	オール電化
エコクラット	Low-eガラス	大型玄関収納

コミコミ  
選べる  
水回り  
設備  
充実の一流メーカー  
LIXIL  
Takara standard  
TOTO

土地情報 土地探しからお手伝いします! 毎月返済3万円代~

①60.17坪 198.94㎡ 則武小・清流中  
所/岐阜市則武 交/則武西/停  
徒歩5分 地/宅地 用/第1種低  
層 建/60% 容/80% 接/  
西側5.6m公道に開口15.0m 設  
/下水道 仲介  
土地代金 1,083万円  
+SLシリーズ 698万円  
総額 1,781万円  
月々返済額 50,275円

②53.43坪 176.65㎡ 長良東小・東長良中  
所/岐阜市権雄緑野2丁目 交/「  
おきさ口」停徒歩3分 地/宅地  
用/第1種住居 建/60%  
容/200% 接/公道北向き6m幅  
員・道路間口8.5m 設/上下水  
道 仲介  
土地代金 1,050万円  
+SLシリーズ 698万円  
総額 1,748万円  
月々返済額 49,343円

③85.89坪 283.96㎡ 西小・大野中  
所/揖斐郡大野町中之元 交/  
中之元/停徒歩2分 地/宅地  
用/無指定 建/70% 容/  
400% 接/北側幅員5m、西側  
幅員公道5m、中央開発道路6m  
設/下水道 仲介  
土地代金 730万円  
+SLシリーズ 698万円  
総額 1,428万円  
月々返済額 40,310円

④50.03坪 165.42㎡ 厚見小・厚見中  
所/岐阜市上川手 交/上川  
手/停徒歩6分 地/田 用/準工  
業地域 建/60% 容/200%  
接/北側6m公道に8.7m接面  
設/下水道 仲介  
土地代金 1,101万円  
+SLシリーズ 698万円  
総額 1,799万円  
月々返済額 50,783円

⑤61.97坪 204.89㎡ 長良西小・長良中  
所/岐阜市福光西2丁目 交/福  
光西/停徒歩2分 地/宅地 用/  
第2種住居 建/60% 容/  
200% 接/西側6m公道に約  
12m接面 設/下水道 仲介  
土地代金 1,227万円  
+SLシリーズ 698万円  
総額 1,925万円  
月々返済額 54,339円

⑥70.17坪 231.98㎡ 合渡小・岐阜西中  
所/岐阜市曾我屋 交/曾我屋/  
停徒歩2分 地/宅地 用/無指  
定 建/60% 容/200% 接/  
西側3.99m公道に11.10m 設  
/下水道 仲介  
土地代金 842万円  
+SLシリーズ 698万円  
総額 1,540万円  
月々返済額 43,471円

⑦58.68坪 194.00㎡ 鶯小・境川中  
所/岐阜市南郷4丁目59-1 交/「  
鶯小学校前」停徒歩7分 地/畑  
建/60% 容/200% 接/南  
側幅員4.4m公道開口7.7m 北  
側水路有0.86m 設/上下水道  
道 仲介  
土地代金1,056.24万円  
+SLシリーズ 698万円  
総額 1,754.24万円  
月々返済額 49,512円

⑧66.15坪 218.70㎡ 西郷小・岐北中  
所/岐阜市中西郷5丁目 「学ヶ  
丘」停徒歩5分 地/宅地 用/第  
1種住居 建/60% 容/200%  
接/北側6m公道に11.5m接面  
設/下水道 仲介  
土地代金 695万円  
+SLシリーズ 698万円  
総額 1,393万円  
月々返済額 39,322円

⑨70.00坪 231.42㎡ 島小・島中  
所/岐阜市北島7丁目 交/「島小  
小学校前」停徒歩1分 地/宅地  
用/第2種住居 建/60% 容/  
200% 接/東側12m公道、南  
側6m公道 設/上下水道 仲介  
土地代金 1,680万円  
+SLシリーズ 698万円  
総額 2,378万円  
月々返済額 67,127円

Shuko build  
株式会社秀光ビルド

受付時間 10:00~18:30

夢のマイホームへの第1歩。まずはお電話から

0120-333-289

ホームページでは商品ラインナップや  
施工例写真がご覧いただけます。  
内覧会などイベント情報も随時更新

秀光ビルド 検索  
www.shukobuild.com

住まいづくり館  
~岐阜~

岐阜市善部大川1丁目61番1  
TEL 058-242-9241



一級建築工事業 建築工事業 / 国土交通大臣許可(般-23)第21945号  
設計室 / 石川県知事 第12619号



モデルハウスを見に行こう!

モデルハウス見学は**毎日開催**しています



### シエスタ

テーマは『くつろぎカフェ』。オリジナルキッチン、薪ストーブ、テラスなどこだわりを盛り込みました。家事動線抜群の間取りも必見です。

### 和モダン

心やすらぐ『和モダンスタイル』。家具やキッチンにはウォールナットを使用し、落ち着いた空間に。小上がり和室と、吹き抜けが見どころです。

岐阜県岐阜市菅生6-1-3 10:00~18:00(定休日 火曜日)

シャルドネ モデルハウス見学予約

検索

見学は予約制となっております。HPまたはお電話にてご予約下さい。

自然素材の家具・キッチン・注文住宅をトータルコーディネート

# CHARDONNAY

シャルドネ

検索

> シャルドネ 岐阜本店

岐阜県岐阜市菅生8-2-10 ☎10:00~18:00 火曜定休(祝日の場合は営業)

お問い合わせ・資料請求はこちら

## TEL.0120-981-570

support@chardonnay.co.jp

取扱/株式会社シャルドネスタイル  
 宅建業免許/岐阜県知事(2)第4467号(社)岐阜県宅地建物取引業協会会員  
 東海不動産公正取引協議会加盟 特定建築業 岐阜県知事(特-24)第102598号



2/25(土) 2/26(日) in 山県市高富  
10:00 ~ 16:00

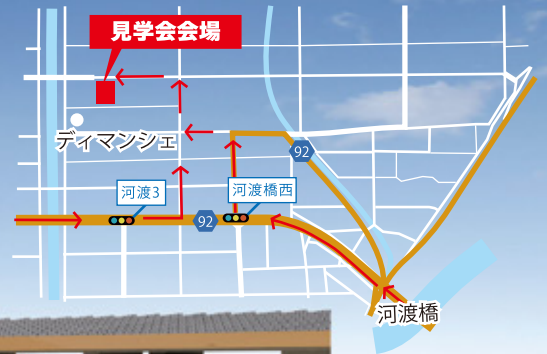


予約不要

住まいの現場見学会～完成編～

# OPENHOUSE

3/4(土) 3/5(日) in 岐阜市河渡  
10:00 ~ 16:00



**M** 株式会社エムズアソシエイツ

ご予約・ご相談・お問い合わせはこちら

☎0120-40-6613 ✉info@ms-as.jp

岐阜県岐阜市羊島2-5-2 サークルK羊島店のすぐ南



# あなたのお家お売りください! 高額買取致します!

- ❑ 不動産を早急に現金化したい
- ❑ 不動産を売却したいが、誰にも知られたくない
- ❑ 他社に頼んでいるがなかなか売却できない
- ❑ 安心できる買取業者を探している
- ❑ ローン返済に困っている
- ❑ 老後や相続の対策を考えたい

**即現金の  
買取も  
可能!!**

不動産の買取、査定は、栄楽不動産にお任せください  
お客様の大切な不動産を、  
**高く!早く!確実に!査定・買取します!**

物件種類は問いません 土地・戸建て・マンション・工場・ビル・店舗・駐車場・マンション1棟売り  
**無料相談 無料広告 査定無料 即金買取 秘密厳守**

ボロボロの戸建も  
**大歓迎!**

## 新築分譲住宅情報

月々**4**万円台、**5**万円台の物件多数!!

土地・建物・外構工事込  
**頭金0**  
**ボーナス返済0**でも



<p><b>新築 岐阜市尻毛 4LDK</b></p> <p>「尻毛」駅徒歩7分 土地52坪 3台 <b>1,380</b> (税込) 万円 頭金0円 月々返済 <b>37,100</b> 円</p> <p>●土地/172.24㎡(52.10坪) ●建物/104.76㎡(31.68坪) ●築/2016年10月 ●木造2階建 ●全戸数/全5戸 ●用途地域/一中高 ●建蔽・容積/60%・200% ●取引態様/媒介</p> <p>木田小学校</p>	<p><b>新築 岐阜市琴塚 4LDK</b></p> <p>「土山」駅徒歩6分 土地39坪 2台 <b>1,680</b> (税込) 万円 頭金0円 月々返済 <b>45,100</b> 円</p> <p>●土地/131.66㎡(39.82坪) ●建物/104.13㎡(31.49坪) ●築/2016年12月 ●木造2階建 ●全戸数/4戸 ●用途地域/一住 ●建蔽・容積/60%・200% ●取引態様/媒介</p> <p>長森東小学校</p>	<p><b>新築 岐阜市中川原 4LDK</b></p> <p>「中川原」駅徒歩2分 土地48坪 2台 <b>1,680</b> (税込) 万円 頭金0円 月々返済 <b>45,100</b> 円</p> <p>●土地/158.75㎡(48.02坪) ●建物/105.17㎡(31.81坪) ●築/2016年9月 ●木造2階建 ●全戸数/5戸 ●用途地域/一中高 ●建蔽・容積/60%・200% ●取引態様/媒介</p> <p>長良東小学校</p>	<p><b>新築 岐阜市西改田夏梅 4LDK</b></p> <p>「芝原六丁目」駅徒歩4分 土地48坪 3台 <b>1,780</b> (税込) 万円 頭金0円 月々返済 <b>47,800</b> 円</p> <p>●土地/161.27㎡(48.78坪) ●建物/106.00㎡(32.06坪) ●築/2016年10月 ●木造2階建 ●全戸数/2戸 ●用途地域/一低 ●建蔽・容積/60%・80% ●取引態様/媒介</p> <p>七郷小学校</p>
<p><b>新築 大垣市墨俣町二ツ木 4LDK</b></p> <p>「墨俣」駅徒歩11分 土地54坪 3台 <b>1,780</b> (税込) 万円 頭金0円 月々返済 <b>47,800</b> 円</p> <p>●土地/180.36㎡(54.55坪) ●建物/104.32㎡(31.55坪) ●築/2016年12月 ●木造2階建 ●全戸数/3戸 ●用途地域/一住 ●建蔽・容積/60%・200% ●取引態様/媒介</p> <p>墨俣小学校</p>	<p><b>新築 羽島市江吉良 4LDK</b></p> <p>江吉良駅 徒歩8分 土地60坪 3台 <b>1,790</b> (税込) 万円 頭金0円 月々返済 <b>48,100</b> 円</p> <p>●土地/198.77㎡(60.12坪) ●建物/106.00㎡(32.06坪) ●築/2016年9月 ●木造2階建 ●全戸数/4戸 ●用途地域/一住 ●建蔽・容積/60%・200% ●取引態様/媒介</p> <p>中央小学校</p>	<p><b>新築 岐阜市西川手 4LDK</b></p> <p>「中央市場前」駅徒歩12分 土地38坪 2台 <b>1,980</b> (税込) 万円 頭金0円 月々返済 <b>53,200</b> 円</p> <p>●土地/127.66㎡(38.61坪) ●建物/105.00㎡(31.76坪) ●築/2016年11月 ●木造2階建 ●全戸数/5戸 ●用途地域/商業 ●建蔽・容積/80%・400% ●取引態様/媒介</p> <p>厚見小学校</p>	<p><b>新築 岐阜市西中島 4LDK</b></p> <p>「島大橋東」駅徒歩3分 土地46坪 3台 <b>1,980</b> (税込) 万円 頭金0円 月々返済 <b>53,200</b> 円</p> <p>●土地/152.65㎡(46.17坪) ●建物/104.76㎡(31.68坪) ●築/2017年1月 ●木造2階建 ●全戸数/4戸 ●用途地域/一住 ●建蔽・容積/60%・200% ●取引態様/媒介</p> <p>島小学校</p>
<p><b>新築 瑞穂市生津滝坪町 4LDK</b></p> <p>「穂積」駅徒歩32分 土地48坪 2台 <b>1,980</b> (税込) 万円 頭金0円 月々返済 <b>53,200</b> 円</p> <p>●土地/159.57㎡(48.26坪) ●建物/98.97㎡(29.93坪) ●築/2017年2月 ●木造2階建 ●全戸数/3戸 ●用途地域/一低 ●建蔽・容積/50%・80% ●取引態様/媒介</p> <p>生津小学校</p>	<p><b>新築 北方町春來町 4LDK</b></p> <p>「北方真桑」駅徒歩24分 土地66坪 3台 <b>1,980</b> (税込) 万円 頭金0円 月々返済 <b>53,200</b> 円</p> <p>●土地/219.91㎡(66.52坪) ●建物/103.11㎡(31.19坪) ●築/2016年11月 ●木造2階建 ●全戸数/4戸 ●用途地域/二中高 ●建蔽・容積/60%・200% ●取引態様/媒介</p> <p>北方小学校</p>	<p><b>新築 岐阜市東鶉 4LDK</b></p> <p>「東鶉七丁目」駅徒歩3分 土地40坪 3台 <b>2,140</b> (税込) 万円 頭金0円 月々返済 <b>57,500</b> 円</p> <p>●土地/133.20㎡(40.29坪) ●建物/105.17㎡(31.81坪) ●築/2017年1月 ●木造2階建 ●全戸数/2戸 ●用途地域/一住 ●建蔽・容積/60%・200% ●取引態様/専任</p> <p>鶉小学校</p>	<p><b>新築 岐南町野中 4LDK</b></p> <p>「手力」駅徒歩20分 土地64坪 3台 <b>2,170</b> (税込) 万円 頭金0円 月々返済 <b>58,300</b> 円</p> <p>●土地/214.55㎡(64.90坪) ●建物/106.00㎡(32.06坪) ●築/2016年11月 ●木造2階建 ●全戸数/5戸 ●用途地域/一住 ●建蔽・容積/60%・200% ●取引態様/媒介</p> <p>岐南東小学校</p>
<p><b>新築 北方町高屋条里 4LDK</b></p> <p>「高屋太子」駅徒歩3分 土地57坪 3台 <b>2,180</b> (税込) 万円 頭金0円 月々返済 <b>58,500</b> 円</p> <p>●土地/190.89㎡(57.74坪) ●建物/103.52㎡(31.31坪) ●築/2017年3月 ●木造2階建 ●全戸数/2戸 ●用途地域/二中高 ●建蔽・容積/60%・200% ●取引態様/媒介</p> <p>北方南小学校</p>	<p><b>新築 岐阜市茜部本郷 4LDK</b></p> <p>「茜部大野」駅徒歩5分 土地39坪 2台 <b>2,380</b> (税込) 万円 頭金0円 月々返済 <b>63,900</b> 円</p> <p>●土地/129.45㎡(39.15坪) ●建物/105.79㎡(32.00坪) ●築/2016年11月 ●木造2階建 ●全戸数/全2戸 ●用途地域/一住 ●建蔽・容積/60%・200% ●取引態様/媒介</p> <p>茜部小学校</p>	<p><b>新築 岐阜市梅園町 4LDK</b></p> <p>「梅園町」駅徒歩4分 土地50坪 3台 <b>2,490</b> (税込) 万円 頭金0円 月々返済 <b>66,900</b> 円</p> <p>●土地/167.04㎡(50.52坪) ●建物/105.17㎡(31.81坪) ●築/2017年1月 ●木造2階建 ●全戸数/2戸 ●用途地域/二住 ●建蔽・容積/60%・200% ●取引態様/専任</p> <p>本荘小学校</p>	<p><b>新築 岐阜市福光西 4LDK</b></p> <p>「福光二丁目」駅徒歩10分 土地42坪 3台 <b>2,680</b> (税込) 万円 頭金0円 月々返済 <b>72,000</b> 円</p> <p>●土地/土地139.43㎡(42.17坪) ●建物/104.35㎡(31.56坪) ●築/2017年2月 ●木造2階建 ●全戸数/1戸 ●用途地域/一低 ●建蔽・容積/60%・100% ●取引態様/媒介</p> <p>長良西小学校</p>



ココ住もさぽーと  
**栄楽不動産**

内覧のご予約はコチラ  
**058-215-5725**

お気軽にお問い合わせください  
9:30~18:30 水曜定休

※月々返済額は10年固定、35年返済、金利0.7%で算出しております。※別途諸費用が必要となります。※ローンの借入には審査がございます。※広告有効期限1ヵ月 ●取引態様/媒介

栄楽不動産 岐阜

# Exterior&Garden エクステリア & ガーデン 春の特別感謝SALE

使い勝手の良い門・塀・庭にリフォームしてみませんか？

キッズコーナー 完備  
お子さまに 風船・おもちゃプレゼント!

お見積りのお客様に インテリアプランツ プレゼント! ※数に限りがございます。

様々なお悩みを解決します

- ◆ 生垣を撤去してフェンスに替えたい
- ◆ 門まわりをキレイにしたい
- ◆ 駐車場を広くしたい
- ◆ 庭木や芝生を取って腐らないデッキやサークルにしたい
- ◆ メンテナンスのかからない使えるお庭や目隠し板塀を使ったプライベートの空間が欲しい
- ◆ 自転車や車いす用に段差のないスロープや、手すりを付けたい

お気軽にお電話、ご来店をお待ちしております。

## LIXILサニージュ

2.0間×6尺 (網戸付) サニージュR型

定価 931,300円↓

### 390,000円

サンプルーム

Y様邸  
A様邸  
M様邸  
S様邸

M様からのコメント  
最初に図面を見た時、かなり満足できる内容でした。度重なる変更にも親切に対応して頂きました。現場担当の対応、仕上りもとても満足しています。友人など外構をする機会を紹介したいと思います。

S様からのコメント  
ありがとうございました。大変満足しております。住む側の立場になり、素人の私にいろいろなお提案いただき、大変ありがたかったです。家がシンプルでしたが外構が華やかになりました。

ハウジング&暮らし

## Garden Life

平日/AM9:00~PM5:30  
日・祝/AM9:30~PM5:30  
定休日/水曜

岐阜県知事 許可(般-8)  
第100024号

ブログもご覧ください

北川産業 (株) 検索

ホームページには、お洒落で素敵な小物などから当店施工例までご覧いただけます。

岐阜店 058-233-3005  
各務原店 058-380-2087

# Gラボ 使い勝手の良い 63PLAN

## G Lavie Beaute (Gラボ)

Gラボはプロのノウハウを凝縮した規格型住宅。価格はそのままに上質な住まいを実現した長く住み継いでいく家です。

### Gラボ5つのポイント

- 1 風を通す天井いっぱいの大きな窓
- 2 無垢の床
- 3 家族のライフスタイルに合わせて成長する家
- 4 天井いっぱいのハイドア
- 5 オープン階段

Gラボの魅力をもっと知りたい方はぜひご来店ください!

### イベントニュース

## 完成見学会開催!

2/3~6 各務原市 | 2/17~20 山県市

↑ イベント予約はこちらから。

グッドリビングの家を体感できるチャンス!ぜひご来店ください!  
ご予約は下記TELよりご連絡ください。

東海で10000棟の実績

## GOOD Living

~since 1981~

グッドリビング株式会社 岐阜営業所  
〒501-0454 本巣郡北方町高屋白木3-98-1  
営業時間10:00~19:30/水曜定休  
☎058-323-6821 ✉ BCH04324@nifty.com

グッドリビング株式会社  
国土交通大臣許可(般-25)18084号  
国土交通大臣(1)第8489号  
☎058-323-6821 ✉ BCH04324@nifty.com

市橋  
小学校区に  
分譲開始!

# 全14区画!内建築条件なし10区画!

仲介手数料不要

## ～静寂都市空間～ Felicità フェリチタ 岐阜西



No.1 177.10㎡ 53.57坪 1320万	No.2 182.55㎡ 55.22坪 1310万	No.3 182.55㎡ 55.22坪 1310万	No.4 182.55㎡ 55.22坪 1310万
No.5 176.43㎡ 53.97坪 1300万	No.6 179.84㎡ 54.40坪 1280万	No.7 179.84㎡ 54.40坪 1280万	No.8 177.59㎡ 53.72坪 1300万
No.9 238.47㎡ 72.13坪 1200万	No.10 166.19㎡ 50.27坪 1230万	No.11 173.97㎡ 52.62坪 1340万	No.12 183.91㎡ 55.63坪 1260万
No.13 183.91㎡ 55.63坪 1260万	No.14 183.92㎡ 55.63坪 1450万		



■「フェリチタ岐阜西」物件概要 ●所在地/岐阜市下奈良二丁目11番6他 ●交通/岐阜バス「ふれあい福祉会館」より徒歩約4分(約260m)※No.14区画 ●都市計画/市街化区域 ●地目/宅地 ●用途地域/第一種住居地域(防火指定:22条区域) ●建築率/60% ●容積率/200% ●開発面積/3615.72㎡ ●総販売区画数/14区画(内、建築条件付4区画) ●開発許可番号/岐阜市指令第1号118(平成28年12月8日) ●分譲負担/なし ●道路幅員/開発道路6m、北側公道6m、西側公道7.5m、南側公道7.5m ●設備/電気・中留電力、ガス都市ガス、水道・公営水道、排水・雑排水下水道、雨水・雨水貯留 ●造成工事完了予定/平成29年3月末 ●その他の費用/制限/下水道受益者負担金(㎡あたり150円)、景观法(岐阜市景観計画「一般住宅地景観」高さの制限20m) ●売主/株式会社大雄 岐阜県知事(4)第4188号  
■建築条件付宅地分譲概要 ●建築条件付販売区画数/4区画(No.1～No.4区画)※建築条件付とは、土地売買契約締結後3ヶ月以内に株式会社大雄と住宅の建築請負契約を締結いただくことを条件に販売いたします。この期間内に建築しないことが確定した時、または住宅建築請負契約が成立しなかった場合は白紙となり、受領した金金は、全額無利息でご返金いたします。※掲載情報は平成29年1月20日現在のものです。先着順受付につき、ご希望の区画が先約済みの場合があります。予めご了承ください。 ●広告作成日/平成29年1月20日 ●広告有効期限/3ヶ月

総合窓口 地域の皆様に必要なとされる住空間創造会社

**株式会社 大雄**

058-216-3777 <http://www.daiyuu.co> <http://daiyuu-fudousan.co>

住宅建物取引業免許/岐阜県知事(4)第4188号 建設業の許可/岐阜県知事(特26)450号 品質マネージメントシステム/ISO9001:2008の認証取得

株式会社 岐阜県各務原市錦沼西町4-69  
ショールーム 岐阜県各務原市錦沼西町1-613-1  
岐阜営業所 岐阜県各務原市藤原新栄町3-16-1

**YOU HOUSE ユーハウス**

10120-022209

**2/4<sup>+</sup> 不動産フェア開催!**  
場所:ショールーム[左記記載]  
フェリチタ岐阜西の詳しい情報やその他おすすめ物件情報多数紹介!

サン・メイトに

# リフォームならお任せください!

無料

空き家相談受付

無料

見積り相談

家のお悩み  
ございましたら、なんでも  
ご連絡ください。  
すぐに駆け付けます!

左記はほんの一例です。  
新しくリフォーム  
したいなど、詳しくは  
お問い合わせください。

当社施工例

トイレ

キッチン

リビング

お風呂

株式会社サン・メイト 岐阜県岐阜市宇佐南3丁目8番1

0120-783537 詳しくはHPから



# 2月イベント情報

楽しいイベントが盛りだくさん! 岐阜ハウジングギャラリーへぜひご来場ください!

HOUSING GALLERY

**2月5日(土) 11時** 各務原  
**2月5日(土) 11時 12日(木)** 県庁前

## バレンタインフェア

ご来場のお客様に  
抽選でチョコレートをプレゼント!

**2月5日(土)** 県庁前  
バレンタイン  
ギフトBOXをつくろう!

**2月11日(土)** 各務原

## バレンタインおひるねアート撮影会

参加無料

タイトル「ハッピーバレンタイン♡」  
開催時間/11:00~16:00  
(途中休憩が入ります)  
対象年齢/未就学児のお子様

※無料撮影会です。衣装はありませんのでお気に入りの服をご用意ください。  
※当日受付のみとなります。待ち時間が生じることがあります。ご了承ください。

バレンタイン緑日

**2月12日(木)** 各務原

## 仮面ライダーエグゼイド & ゴーストショー

ショー終了後に握手会もあるよ!

①10:30~  
②14:30~

観覧無料

©石森プロテレビ朝日・ADK・東映

**2月11日(土) 12日(木)** 県庁前

## マジックパフォーマンスショー

リバーチェの  
ハンドメイド  
体験レッスン

- 親子でカードクロスをつくろう
- 親子でカップケーキキーホルダーをつくろう

マジシャン **11日 TAKE** マジシャン **12日 山下 翔吾**

**2月19日(日)** 各務原

## ワンワン動物園

可愛いわんちゃん達が大量!  
一緒にふれあっちゃおう!

【動物取扱登録】 ■事業所の名称/ 有限会社ベストフレンド  
■事業所の所在地/ 名古屋市中千種区竹越2-9-3マリオン竹越ビル1F  
■動物取扱業の種別/ 展示登録番号 第0701043号  
■登録年月日/ 平成19年6月1日  
■有効期間の末日/ 平成29年5月31日 ■動物取扱責任者/ 青木 育恵

県庁前

## のんびり あったか動物大集合

大人気のアルパカをはじめ、ウサギなどの  
ふわふわの毛をもった動物たちが大量!

【動物取扱登録】 ■事業所の名称/ 株式会社 青空  
■事業所の所在地/ 愛知県新城市一柳田中44番1  
■動物取扱業の種別/ 展示登録番号 動東第407号  
■登録年月日/ 平成27年2月9日  
■有効期間の末日/ 平成32年2月8日 ■動物取扱責任者/ 竹内 勝貴

**岐阜ハウジングギャラリー**  
運営: 岐阜新聞岐阜放送ハウジングギャラリー株式会社 岐阜ハウジングギャラリー

県庁前 ☎058-214-8464  
岐阜市数田東1-2-17  
(国道21号線 数田南交差点北スク)

各務原 ☎058-389-7617  
各務原市蘇原青雲町3-41-1  
(パロ各務原中央店北)

※10時~18時は、各展示場にて  
素敵な景品が当たる抽選会開催  
ご来場のお客様一家族一回、事務局前にて抽選できます。  
時間/10:00~18:00

※イベント、ショー、開催時間等は変更する場合があります。詳しくは岐阜新聞をご覧ください。

# 「キッズ建築家 コンテスト」参加者募集!

参加者全員 わくわく、お楽しみプレゼント  
優秀作品 子どもも大人も笑顔になれる♡  
Specialプレゼント

2/18(土)19(日) 10:00~17:00 場所/岐阜産業会館

「住まいと暮らしの総合フェア」会場にて展示発表

応募方法/A4用紙の表に絵を描いてください。裏面に住所・氏名・年齢・連絡先・理想の家の題名を記入して下さい  
応募資格/未就学児~小学校に通学する児童  
募集作品/思い描く理想の家の外観の絵画  
画材は、水彩絵具・クレヨン・色鉛筆等、自由  
応募締切/2月11(土)当日消印有効で下記までご応募下さい  
※プレゼントは来場した方に限りです 担当:木村まで

私たちの家づくりとは  
「家づくりを通して家族の絆を深め、安心な未来を創造する事」

- 家族の将来も見据えた安心資金計画
  - 家族が安心して暮らしていける建物
  - 住む人の五感を満足させる家づくり
- メリット、デメリットを正確にお伝えした上で、お客様にとって必要な物だけを取り入れていきます。お客様の目線に立ち、理屈では測れないご要望もお聴きし実現していきます。

139年間積み重ねた  
実績と技術でお客様に安心をお届けします  
**ナガイホーム**

(永井建設株式会社) ☎500-8434 岐阜市向陽町26  
お問い合わせは **ナガイホーム**  
☎0120-33-1355

■建設業許可/岐阜県知事(特-23)第876号  
■一級建築士事務所/登録番号第12115号  
■宅地建物取引業免許 岐阜県知事(1)第4845号



外観×プラン×カラー自由に選べる!!  
※下記プランは一例です。  
※バスは一部オプションを含む。

# 選べるコンセプトハウス

<p>広いインナーバルコニーで洗濯が楽な家</p> <p>カルテット 1,429万円~</p> <p>生活有効面積 32.88坪</p>	<p>吹き抜けのある広く明るいリビングの家</p> <p>エネルギーコ 1,262万円~</p> <p>生活有効面積 26.50坪</p>
<p>コンパクトで家事動線が楽な家</p> <p>トライアングル 1,203万円~</p> <p>生活有効面積 26.00坪</p>	<p>スキップフロアで大収納のある家</p> <p>フラット-D- 1,273万円~</p> <p>生活有効面積 29.00坪</p>
<p>屋上庭園ができる家</p> <p>アンダンテ 1,278万円~</p> <p>生活有効面積 29.00坪</p>	<p>くつろげるスタイリッシュな家</p> <p>メノ 1,272万円~</p> <p>生活有効面積 27.50坪</p>

ハウジング&暮らし

開催期間

2/4(土)・12(日)

立春特別相談会開催  
エクステリア&ガーデン



施工主様の希望していた和と洋を匠の技で掛け合わせた和モダン外構。玄関、ガレージ共にプライバシーを確保しながらも閉鎖的になりすぎない作りを意識しました。



施工主様の個性と機能が融合したお庭

ガーデンテラスのあるお庭



個性を活かしたオンリーワンの家の顔

異素材ミックスのお庭

石床・砂利・芝生などそれぞれの個性を活かしつつ三位一体となって個性溢れる玄関周りを作りました。一辺倒になりがちな門廻りを施工主様のご希望を取り入れつつ、他に二つとないデザインを提案しました。



エクステリアプロ岐阜は(株)LIXILが応援するチェーン店なので、安心の施工と保証、アフターサービスをお約束します

エクステリアプロ岐阜

岐阜市柳津町本郷4丁目1-1 定休日:水曜日 受付時間:10:00~19:00  
出張見積もり伺います  
ご相談~お見積~ご提案までは無料です。お気軽にお電話下さい。

0120-14-2778

LIXIL T-POINT

www.exterior-pro.jp/gifu/

LINE@友達登録で嬉しいポイント還元!

@zke2875o



最長60回分割払い!!お施主様の金利をLIXILが全額負担!  
オールLIXIL無金利リフォームローンキャンペーン

2017年2月28日まで延長

※詳細は店舗にお問い合わせください

当社施行デザイン

- 1 駐車場から、門壁、植栽まで住まいに合ったデザインをトータルコーディネート。
- 2 「プロの庭照明」認定店ならではのセンスで、ライティングの構成によって見違えるほど素敵に。
- 3 人気のウッドデッキ+植栽のコーディネート。個性溢れるお庭へ。
- 4 アイアンや石材を配置して、ナチュラルな雰囲気にも、まるでカフェのように素敵に変身!



個性溢れるエクステリア

新築リフォームガーデンなど、自社施工による高品質・低コストの実現。設計から施工まで、括管理の安心・信頼を大事にしています。ちょっと個性的な、こだわりの強い理想を持つているお客様も、当店には沢山★他とは違う!と思われたいエクステリアなら「ルーラルコテージ」へ。

ナチュラル雑貨  
ジャンクアイテム入荷!



お庭造りに欠かせない雑貨や飾り。一点モノ・オリジナル溢れるアイテムが素に向けて続々入荷中!ガーデンニング作り、始めてみませんか?

NATURAL & JUNK GARDEN

Rural cottage

(株)ルーラルコテージ

Rural cottage

エクステリア・外構工事・お庭づくり「プロの庭照明」認定店

0120-25-1282

〒491-0134 一宮市更屋敷五反畑21-1  
営/10:00~18:00 休/水曜、第1火曜

HPにて  
施工例を公開中!

ルーラルコテージ  
フェイスブック・インスタも随時更新中!



**新築** **西鶉4丁目**  
岐阜市  
岐阜バス「中鶉」より徒歩約3分  
**2,580万円(税込)**

土地: 55.56坪 建物: 40.45坪 5LDK  
182.79m 135.19m

鶉小学校区 境川中学校区

環境あり良 駐車場3台 20畳以上 小学校徒歩10分以内 スーパー徒歩10分以内 50坪以上 車庫付

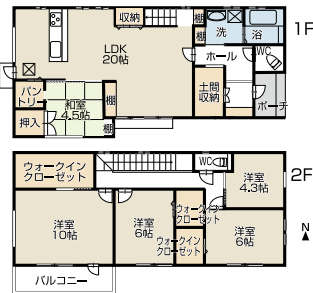
**グランデ西鶉デザイナーズ分譲住宅  
モデルハウス売却します!**

環状線が近くアクセス便利な人気エリアの物件。大型商業施設やコンビニ、ドラッグストア、ホームセンターも近く生活環境の整った好立地です。建物面積約40坪、収納も豊富な5LDKタイプのお洒落なデザイナーズハウスです。

鶉小学校、ピアゴ鶉店、コンビニが近く住環境良好です。  
南東角地日当良好、駐車3台可。



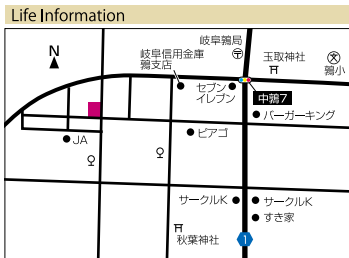
耐久性、機能性、デザイン性を追求しました。



**グランデ西鶉 内覧会開催**  
1/28(土)29(日)2/4(土)5(日)10時~17時  
宅建業 岐阜県知事(11)第1908号 建設業 岐阜県知事 許可(般-25)第101979号

**丸信住宅 株式会社**  
岐阜市清住町2-1-2

☎058-264-0008



- 鶉小学校 .....約680m(徒歩約8分)
- ピアゴ鶉店 .....約250m(徒歩約3分)
- セブンイレブン .....約360m(徒歩約4分)
- サークルK .....約460m(徒歩約6分)

〒岐阜市西鶉4丁目 岐阜バス「中鶉」徒歩約3分  
価 2,580万円(税込) 第1種住居地域 積木2階建、5LDKタイプ 田 55.56坪(182.79m) 建 40.45坪(135.19m) 壁360% 窓200% 隣地 地 第一種住居地域 丸信住宅株式会社 設 上下水道、中部電力(オール電化) 販 売 主 仲 介 手 数 料 不 要

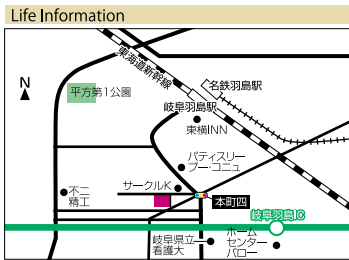
**新築** **舟橋町**  
羽島市  
東海道新幹線「岐阜羽島駅」徒歩約13分  
**C棟2,388万円**

土地: 56.10坪 建物: 36.10坪 5LDK  
185.46m 119.38m



**家計にも、環境にも優しい理想の住まい!  
安心の長期優良住宅!10年保証付!**

岐阜羽島I.Cや東海道新幹線岐阜羽島駅からすぐ近くアクセス便利な好立地。太陽光発電最大5.4kw搭載で家計にも環境にも優しいお家。相性のいいオール電化をはじめ快適な暮らしを支える充実の設備。



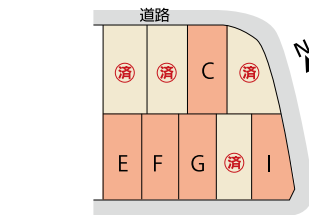
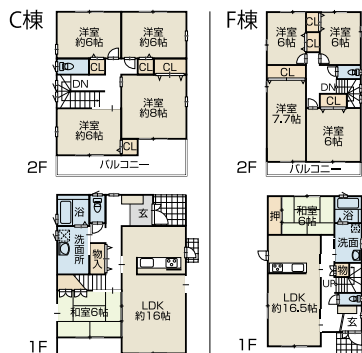
- 中央小学校 .....約1,600m(徒歩20分)
- サークルK .....約100m(徒歩1分)

〒羽島市舟橋町出須賀2丁目41-1他 東海道新幹線「岐阜羽島駅」徒歩約13分 建 9区画 積木5戸 価 C棟2,388万円(税込) E-F-G棟2,588万円(税込) 田 185.46m(56.10坪) [C棟]170.45m(51.56坪) [E-F-G棟]180.49m(54.6坪) [H棟] 119.38m(36.1坪) [C棟]126.17m(38.1坪) [E棟]123.25m(37.2坪) [F棟]125.29m(37.9坪) [G棟]120.78m(36.5坪) [H棟] 壁360% 窓200% 隣地 地 第一種住居地域、近隣商業地域 隣 北側公道約10.0mに約9.1m接する 設 上下水道 中部電力 設備完成済 [売主]

**全室南向き、日当たり良好な好物件!毎週土日現地見学会開催中!**



太陽光発電最大5.4kw搭載(E棟・G棟)!オール電化で快適な新生活を。



**C棟** 敷地面積 185.46㎡(56.10坪) 2,388万円  
延床面積 119.38㎡(36.11坪)

**F棟** 敷地面積 170.47㎡(51.56坪) 2,588万円  
延床面積 123.25㎡(37.20坪)



パロ〜まで約800m(徒歩約10分)



【近隣施設】中央小学校まで約1.6km(徒歩約20分) 【近隣施設】岐阜羽島駅まで約1.0km(徒歩約13分)

**充実の設備!**

オール電化/エコキュート/IHクッキングヒーター/太陽光発電システム/キッチン/バルコニー/複層ガラス窓/システムバス/洗面化粧台  
**毎週土日、AM10:00~PM5:00現地見学会開催!!お気軽にご連絡下さい。**  
全区画駐車4台可。  
全棟まもりすまい保険・10年保証・住宅住宅瑕疵担保・責任保険加入。

宅地建物取引業 愛知県知事(3)第20160号  
愛知県知事(特-23)第50367号

**株式会社川合工務店**

愛知県稲沢市祖父江町祖父江下川田35-13

☎0587-97-0545

☎0120-75-0545

[Gifu sakura net®]

**ハウジングサクラ**

Sakura Housing

土地 新築 中古

**Housing**

-2017 February-

sakura world.net  
http://www.sakura-world.net  
Web版 咲楽NET®  
サクラワールド【モバイル】



サクラワールド

いつでも、どこでも  
スマホからクーポンGET!

咲楽NET  
LINE@友だち限定  
咲楽サブライズクーポン  
無料配信中!

LINE@ 友だち追加



ID: @sakananet

LINEの「友だち追加」から「ID検索」  
または「QRコード」で登録してね♪

**土地** **正木町曲利字東区**  
 羽島市  
 名鉄竹鼻・羽島線「不破一色」駅徒歩約9分  
**836.3万円**

230.0㎡ (69.69坪)  
 正木小学校区 羽島中学校区

- 10分以内  
徒歩  
10分以内
- OK  
建築条件なし
- ☀️  
南向き
- 10分以内  
スーパー・徒歩
- 5分以内  
公園・徒歩
- 50坪以上  
整形地

**建築条件なしだから思い通りの自由設計が可能!夢を叶えるチャンス!**

スーパーやコンビニ、ドラッグストアが近く生活環境の整った好立地。主要幹線道路にも近くアクセスも◎。近隣には医療機関や幼稚園、小学校、中学校もありこれからの住まいを考えられる方にぜひおすすめ。詳しくはお気軽にお電話下さい。

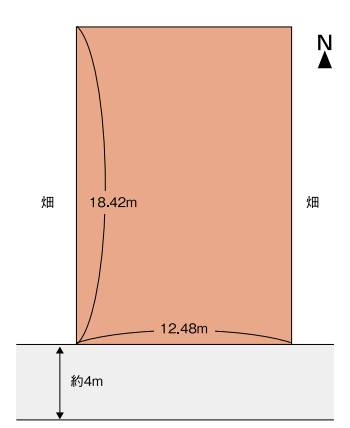
**Life Information**



- 正木小学校 .....約1.3km (徒歩約16分)
- 羽島中学校 .....約1.2km (徒歩約15分)
- ローソン .....約150m (徒歩約2分)
- スーパー三心 .....約700m (徒歩約9分)

〒 羽島市正木町曲利字東区72番1 図 名鉄竹鼻・羽島線「不破一色」駅徒歩約9分 区 1区画 地 地 地 第一種中高層住居専用地域 図 60% 図 200% 西側公道約4m [売主]

**ドラッグストアやコンビニが近く生活環境の整った好物件! 憧れのマイホームにぜひどうぞ。**



**建築条件なし 230.0㎡ (69.69坪) 836.3万円**



生活環境の整った物件 コンビニまで徒歩約2分

宅地建物取引業 岐阜県知事(4)第3359号  
 東海不動産公正取引協議会加盟

**浅野建設 不動産部**

岐阜県羽島市上中町一色998-1  
 (夜間)☎058-398-2671

☎058-391-0326

**土地** **羽島郡岐南町三宅5丁目**  
 岐阜バス「上印食」駅徒歩約5分  
**1,200万円~1,210万円**

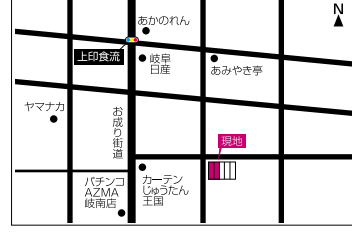
198.01㎡ (59.89坪) ~ 200.04㎡ (60.51坪)  
 岐南東小学校区 岐南中学校区

- OK  
建築条件なし
- ☀️  
南向き
- 角地
- 10分以内  
スーパー・徒歩
- 5分以内  
バス・徒歩
- 50坪以上  
整形地

**環状線やインターも近く移動便利! 建築条件なしにつき思い通りの我家を!**

アクセスがとても便利な人気エリアの好物件。スーパーやコンビニ、ドラッグストア、ホームセンターも近く、金融機関、飲食店も多く生活環境良好な立地です。建築条件なしにつき憧れのマイホームを自由設計でどうぞ。詳しくはお気軽にお問い合わせ下さい。

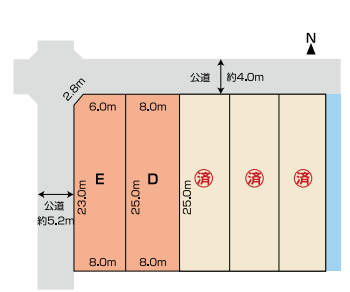
**Life Information**



- 岐南東小学校 .....約1.0km (徒歩約12分)
- 岐南中学校 .....約2.0km (徒歩約25分)
- パルコ .....約250m (徒歩約3分)
- コンビニ .....約600m (徒歩約8分)

〒 羽島郡岐南町三宅5丁目 図 岐阜バス「上印食」駅徒歩約5分 区 5区画 岐南2区画 地 地 地 第一種住居地域 図 60% 図 200% 図 北側約4.0m 西側約5.2m 舗 上水メーター代140,400円 引込工事費用 270,000円必要 取引形態 仲介

**残り2区画!アクセス抜群の好立地 商業施設も充実。生活環境が整った人気のエリア!**



**D区画 200.04㎡ (60.51坪) 1,210万円**  
 (199,966円/坪単価)

**E区画 198.01㎡ (59.89坪) 1,200万円**  
 (200,367円/坪単価)



[D区画]北側開口駐車も 北西角地 [E区画]日当たり良好な 築々な8m

宅地建物取引業 岐阜県知事(2)第4578号  
 社団法人全国宅地建物取引業協会  
 岐阜県宅地建物取引業協会

**巧和不動産株式会社**

岐阜市吉津町2丁目2,4番地  
 ☎058-265-9038

**本巣郡 新築** **北方町高屋白木B棟**  
 岐阜バス「高屋伊勢田」停 徒歩約7分  
**B棟3,480万円**

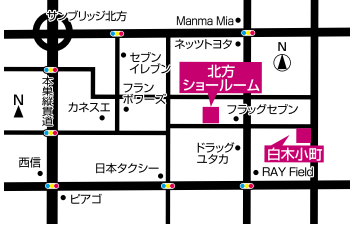
土地: 57.56坪 建物: 34.26坪 3LDK  
 190.28㎡ 113.24㎡

- 15  
LDK  
15以上
- ¥0  
仲介手数料  
不要
- 🏠  
新築一住宅
- 🚗  
駐車場2台
- 🚿  
カーウォッシュ  
クローゼット

**北方町は、土地と家屋の固定資産税が5年間実質無料!**

屋外給気口から花粉除去率99.8%、PM2.5除去率98%の高性能フィルターでキレイな空気にして室内に送ります。全熱交換機は、冷暖房で快適な温度に保たれた室温と湿度を回収しながら空気を入れ替えます。

**Life Information**

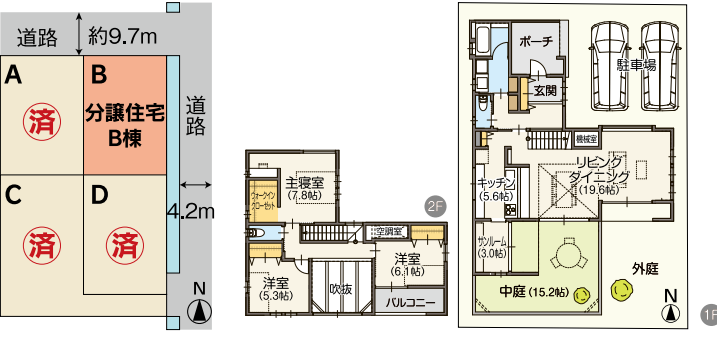


- 北方南小学校 .....約880m (徒歩約11分)
  - コンビニ .....約320m (徒歩約4分)
  - カネスエ .....約880m (徒歩約11分)
- 〒 本巣郡北方町高屋白木三丁目108-3 図 第一種中高層住居専用地域 図 岐阜バス「高屋伊勢田」駅徒歩7分 区 3,480万円 舗 上下水道負担金54万円別途要 田 190.28㎡ 舗 113.24㎡ 舗 60% 舗 200% 舗 宅地 舗 B棟 木造ガレージ付 舗 2階建 舗 第一種住居地域 舗 (北側)約9.7m (東側)4.2m 舗 上水道(加入金61,560円)・下水道(受益者負担金43円/㎡)・中電(オール電化) 舗 平成28年8月完成 [売主]

**全館空調のMirai搭載「白木小町」です。**



↑ナチュラルな雰囲気です仕上げたLDKがつろぎを演出する。



**全館空調システムにより、エアコン1台で部屋の空気を均等にし、年間光熱費を5万円程度に抑えます※1**

**[Miraiのやさしいところ]**

**家族みんなにやさしい「全館空調」**  
 各部屋の温度差をなくしてヒートショック対策  
**いつでもキレイな空気を**  
 家族の健康をサポートします  
 発がん性が心配される  
 PM2.5を98%カット!花粉を99.8%カット!

**冷暖房を約1/3に節約**  
 年間約9万円の差額  
 (弊社シミュレーションにて)

※1 白木小町B棟にて、弊社シミュレーション結果



宅建業 岐阜県知事(5)第3759号  
 建設業 岐阜県知事(概-23)第14350号

**(株)チェックハウス 北方ジョールーム**

本巣郡北方町高屋白木2丁目44-2  
 ☎058-322-3030