

名東区が誇りたい  
特産物や文化、技術・産業を  
ご紹介します。

## 名東区ブランド 59

ふるさとの魅力を発信

### 老舗喫茶店の オリジナルがっつ

極楽から日進方面へ歩くと目に飛び込んでくる。お茶かつの店の看板。「お茶？かつ？一体これは何？」と首を傾げたことがある人は多いでしょう。お茶かつは、老舗喫茶店『ごはんカフェベニ』の名物メニューで、誕生以来30年以上愛され続ける、名東区きつてのB級グルメ。関東や関西など県外から食べに来る人も多く、もはや名東区名物と言っても過言ではありません。

揚げたてのカツレツがのった皿に、ハーブティーをブレンドした醤油ベースの温かいかつお出汁スープをそそぎ、その上に湯がきキャベツと切り海苔をトッピング。出汁が染み込んだ柔らかなカツレツは、余分な油がほどよく落ちてさっぱり。一口頬張れば、出汁がジューツと染み出て、そのうま味が国産豚のやさしい甘さとともに口いっぱいに広がります。

「もともとカツレツや味噌カ

もはや名東区名物！

# 老舗喫茶店の愛され料理 お茶かつ

創業は41年前。老舗喫茶店のオリジナルメニュー、お茶かつは、地域のファンに支えられ、今や遠方からも人が絶えない看板メニューになりました。愛され続ける理由とは――。店主・伊藤孝之さんにうかがいました。

ツはメニューにありました。昭和59年頃かな、先代の時に何か名物を作ろうと試行錯誤する中で、当時のシェフが考案したのが、このお茶かつ。出汁がお茶漬けのように見えることから、こう呼ばれるようになったようです」と店主の伊藤孝之さんは振り返ります。自身が店を切り盛りするようになった10年ほど前から、「名前に合うようにお茶をブレンドしてみようとなり、味が変わりすぎない程度にハーブティーを使うようになりました」。

### 長年愛される理由は 素材の追求と 真心を込めたサービス

約30年愛され続けた理由は、もの珍しさだけではありません。最大のごたわりは、良質な国産豚肉。愛知産こだわりの霜降豚と鹿児島産豚を仕入れに合わせ使用しています。「肉のうまさ、脂身のうまさ」で決ま



↑揚げたてのカツレツを、温めた皿(冬場のみ)に盛り、温かいかつお出汁スープを注ぐ。食欲をそそる出汁の香りが一気に立ち込める。

ベニ名物  
お茶かつの店

ごはんカフェベニ





↑ごはん、味噌汁、お新香が付いた「お茶かつ定食(980円)」。余分な油がスープへ染み出て、さっぱりいただける。最後は出汁をごはんにかけて「お茶漬け」としていただくのが、ツウな食べ方。



↑山荘風の温かい雰囲気の魅力の同店は、老若男女問わず愛される。「ちょっと一息」から「しっかりごはん」まで、使い勝手の良い喫茶店。



←いつも穏やかな笑顔で出迎えてくれる店主の伊藤孝之さん。「いつもご利用いただきましてありがとうございます。地域のみなさまの拠り所となれるよう今後も頑張っております」。

→「最高の抽出方法」と呼ばれるほど愛好家が多い手淹れのネルドリップコーヒー。その深い味わいに「やっぱりベニのコーヒーはおいしい」と、常連さん多数。

### ごはんカフェ ベニ

住 / 名東区梅森坂5-217  
Tel. / 052-801-8108  
営 / 7:30~16:00 (LO15:30)  
モーニングタイム7:30~11:00  
ランチタイム11:00~16:00  
休 / 月曜、第2・4日曜  
(第5日曜は営業)  
P / 20台  
http://www.mitoku.jp



有効期限 4/30(土)~5/31(火)  
ランチ 定食メニューご注文の方  
ドリンク1杯サービス

コーヒー、紅茶、メロンソーダ、烏龍茶、コーラ、オレンジジュース、オレンジスカッシュ

\*他券・他サービス併用不可 \*1組全員使用可

ごはんカフェベニ 052-801-8108



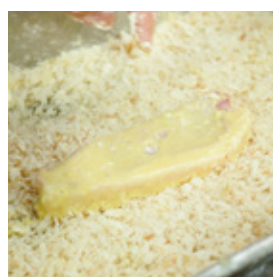
る。もっと言えば、何を食べて育ったかで決まる。だからこそ、ただおいしいだけでなく、どんな場所で育ったかまでを把握した上で厳選しています。まるで専門店のような追求こそが、また食べたいと思ってもらえる理由につながっているのです。

素材には一切妥協しないからこそ、昨年4月の消費税増税には苦しんだと言います。「うちがコーヒー一杯から楽しめる喫茶店である以上、高価なものを出せない。でも肉質は譲れませんでした。悩んだ末、店がダメになっても仕方がないことを覚悟で、質は落とさないというスタイルを貫くことを決めました」。

の。さらに、冬場はお皿を温めるひと手間も。「冷たい皿では、すぐに冷めてしまう。手間ではなくて、少しでもおいしく食べて頂くための工夫です」と、伊藤さんは笑顔をみせます。「おいしい料理はもちろん、寛げる空間やサービスも提供したい」。チェーン店がひしめき合う今だからこそ、個人店にしかできないおもてなしを大切にしたいと言います。

一昨年、店名を「喫茶ベニ」から「ごはんカフェベニ」へ一新。内装もリニューアルしました。「今夏は、大葉や大根おろしを使用した、さっぱり系のお茶かつを考えています。常に自分がお客様の立場なら何が嬉しいかを考え、お客様に喜んで頂けるように頑張ります。楽しみにしててください」。お茶かつの一皿には、こだわりと真心が詰まっています。

### 厨房に潜入!



↑サクサクの仕上がりになるよう、粗めのパン粉を使用。



↑厚切りにした愛知産こだわり霜降り豚または鹿児島産豚に、軽く塩を振って下味を付ける。「脂までうまい」と、伊藤さんは太鼓判を押す。



↑180度の植物油で約5分揚げ、油をよく切る。室温や湿気、肉の厚さによって揚げ時間を調整しながら、一枚一枚丁寧に調理。



↑かつを揚げる傍らで、ガウォーターでハーブの女王ノニリーフティーを沸かし、これをベースにかつお出汁スープを作る。キャベツを湯がく。

### \*お茶かつ定食 980円

愛知産こだわり霜降り豚  
または鹿児島産豚  
\*お茶かつ(お肉85g) \*赤だし  
\*ライス(100g~230g) \*お新香

### \*桃お茶かつ定食 890円

(小ぶりサイズ)

### \*ささみお茶かつ定食 870円



→切り海苔をたっぷりトッピングして完成。「ささみお茶かつ」は、よりヘルシーで女性におすすめ。



### 緑のカーテンづくり講習会

※当日、ゴーヤの苗を配布  
 日時/5月24日(火)  
 14時~15時30分  
 場所/区役所講堂  
 対象/一般、70人  
 申込/5月10日(火)  
 9時から電話で受け付け  
 (先着順)  
 問:公害対策担当  
 Tel.052-778-3108

### ゴキブリ用毒エサ作り講習会

市では、5月・6月をゴキブリ防除運動期間としてゴキブリ防除を呼びかけています。ゴキブリの習性を知って効果的な防除をしましょう。  
 日時/5月24日(火)  
 14時~15時  
 対象/一般、20人  
 申込/先着順  
 問:環境衛生担当  
 Tel.052-778-3106

### ◆名東保健所 名東区上社2丁目50

※下記の記事は全て保健所が実施するものです。  
 ※場所指定がないものは保健所で行います。  
 ※今月以降の予定を市公式ウェブサイトからご覧頂けます。  
 名東区トップページ>名東保健所からのお知らせ

### ◆その他関係機関のご案内

- 子育て総合相談窓口  
 名東区上社2丁目50 Tel.052-769-6288
- 救急医療情報センター  
 中区栄4丁目14-28 Tel.052-263-1133
- 名東区休日急病診療所(内科・小児科)  
 名東区丁田町35 Tel.052-774-6631
- 北歯科保健医療センター  
 北区清水4丁目17-1 Tel.052-915-8844

### 毎日の健康、名東区が支えます。

乳幼児の健康診査、がん検診のほか、名東区が行う健(検)診、相談情報はここでCHECK!

## HEALTHY

わがまち健康ガイドンス 情報提供/名東区役所地域力推進室

### ○乳がん検診<予約制>

日時/6月25日(土) 午前(予約した方に個別通知)  
 場所/北一社小学校  
 対象/市内在住の40歳以上の女性、60人  
 費用/500円 ※費用免除制度参照  
 申込/5月23日(月)~6月10日(金)に受け付け、先着順

### ○市の各種がん検診

市内協力医療機関において、胃がん・大腸がん・肺がん(結核)・子宮がん・乳がん・前立腺がんの各種がん検診がそれぞれ500円で受診できます。

費用免除制度 以下の方は無料になります。

- 70歳以上の方(本年度中に70歳になる方を含む)
- 市民税非課税世帯(事前にお問い合わせください。Tel.052-778-3102 企画調査係)  
 印鑑および免許証など本人確認ができるものが必要。
- 生活保護世帯(証明書必要)
- 市医療費助成制度・福祉給付金支給制度対象の方(医療証必要)

### ○こころの健康相談<予約制・秘密厳守>

日時/第1を除く木曜日 14時~15時30分  
 対象/心の健康に関することでお困りの方

### ○うつ病家族相談<予約制・秘密厳守>

日時/第1木曜日 14時~15時30分  
 対象/うつ病、またはうつ病の疑いのある方の家族  
 問:保健感染係 Tel.052-778-3113

### ○高齢者向け健康教室<予約制>

~地域のご協力をいただいて実施します~  
 骨折や認知症・閉じこもりなどにより要介護状態になることを防ぐための教室です。

教室名	実施日	場所
はりきり	5月10日(火)	引山コミュニティセンター
極楽	5月11日(水)	極楽コミュニティセンター
やっとかめ	5月12日(木)	藤が丘住宅集会所
もりもり	5月17日(火)	梅森坂コミュニティセンター
よもぎ	5月17日(火)	蓬来コミュニティセンター
牧の原	5月18日(水)	牧の原コミュニティセンター
かるやか	5月19日(木)	西山コミュニティセンター
ほんわか	5月24日(火)	高針住宅1棟集会所
ふれあい	5月25日(水)	香流コミュニティセンター
はつらつ	5月26日(木)	保健所集団指導室
極楽	6月8日(水)	極楽コミュニティセンター
げんき	6月8日(水)	北一社コミュニティセンター

時間/13時30分~15時30分

※極楽・牧の原は10時~11時30分

対象/原則65歳以上の方  
 内容/健康体操、交流会、レクリエーション  
 問:保健看護担当 Tel.052-778-3115

### ○ウォーキング講座<予約制・2日間コース>

日時/6月20日、8月1日(月) 13時30分~15時30分  
 場所/区役所講堂  
 対象/運動に支障のない65歳以上の方、30人  
 内容/ウォーキングの効用に関する講話、運動指導、参加者交流など  
 申込/先着順  
 問:健康づくり担当 Tel.052-778-3114

内容/幼児期の食生活についての簡単な実習・試食・交流会

持物/母子健康手帳、スプーン・フォークなど  
 申込/5月20日(金)から先着順  
 問:保健感染係 Tel.052-778-3113

### ○いやいや期の子育て教室<予約制>

日時/6月6日(月) 10時~11時30分  
 対象/平成26年4月~7月に生まれたお子さんと保護者、20組  
 内容/講話「子どもの発達(いやいや期)について」など  
 申込/5月23日(月)9時から先着順

### ○ふたごみつごの集い<予約制>

日時/6月8日(水) 10時~11時30分  
 対象/未就園の多胎児と保護者、15組  
 内容/講話「多胎児の育児のヒント」、交流会  
 申込/5月25日(水)9時から先着順

### ○子どもの事故予防教室<予約制>

日時/6月23日(木) 10時~11時30分  
 対象/1歳未満のお子さんと保護者、20組  
 内容/講話「事故予防と日常生活における急病時の対応について」など  
 申込/5月24日(火)9時から先着順  
 問:保健看護担当 Tel.052-778-3115

### ○母乳相談<予約制>

日時/5月17日(火) <受付>9時~10時30分  
 対象/母乳不足などで困りの方  
 問:保健看護担当 Tel.052-778-3115

### ○歯と口の1日健康センター<予約不要・無料>

日時/5月26日(木)13時30分~15時50分  
 場所/区役所講堂  
 対象/就学前の幼児と保護者  
 内容/歯科検診、歯の健康相談、フッ化物塗布  
 ※公共交通機関をご利用ください  
 問:保健感染係 Tel.052-778-3112

### ○子育て総合相談窓口

子育ての悩みごと、心配ごとなどを気軽に相談ください。保健師などが問題解決の糸口を一緒に考えます。  
 問:(相談専用) Tel.052-769-6288

### 保健所で受ける予防接種

#### ○BCG接種

日時/5月24日(火)・6月7日(火)  
 <受付>13時~13時15分  
 対象/3(4)カ月児健康診査が終了している生後1歳未満のBCG接種未実施の方  
 問:健康づくり担当 Tel.052-778-3114

#### ◆一般の方

#### ○エイズ相談と検査・梅毒検査

- エイズ検査(匿名可・無料)  
 エイズ相談は随時受け付け(電話相談可)
- 梅毒検査(費用1,725円)  
 日時/毎週月曜日 <受付>9時30分~10時30分  
 問:健康づくり担当 Tel.052-778-3114

### ◆子どもと親

#### 乳幼児の健康診査

##### ○3(4)カ月児健康診査

対象/(1)平成28年1月15日~1月25日生まれの子  
 (2)平成28年1月26日~2月6日生まれの子  
 日時/(1)5月24日(火) (2)6月7日(火)  
 <受付>13時~13時15分  
 ※BCG接種も実施

##### ○1歳6カ月児健康診査

対象/(1)平成26年10月19日~10月28日生まれの子  
 (2)平成26年10月29日~11月8日生まれの子  
 (3)平成26年11月9日~11月19日生まれの子  
 (4)平成26年11月20日~11月29日生まれの子  
 (5)平成26年11月30日~12月9日生まれの子  
 日時/(1)5月13日(金) (2)5月20日(金)  
 (3)5月27日(金) (4)6月3日(金)  
 (5)6月10日(金)  
 <受付>13時~14時

##### ○3歳児健康診査

対象/(1)平成25年4月22日~5月7日生まれの子  
 (2)平成25年5月8日~5月19日生まれの子  
 (3)平成25年5月20日~6月2日生まれの子  
 日時/(1)5月12日(木) (2)5月19日(木)  
 (3)6月2日(木)  
 <受付>13時~14時 ※検尿も実施  
 持物/母子健康手帳・筆記用具  
 (1歳6カ月児・3歳児健診でフッ化物塗布希望の方は、歯ブラシ・タール・720円も)  
 問:保健感染係 Tel.052-778-3112

#### 歯の教室<予約制>

##### ○むし歯予防教室

日時/5月18日(水) <受付>13時~14時  
 対象/2歳児  
 内容/歯科検診・指導・フッ化物塗布(720円)  
 持物/母子健康手帳・歯ブラシ・タール

##### ○歯ッピー教室

日時/6月1日(水) <受付>13時~14時  
 対象/1歳~3歳6ヶ月児  
 内容/歯科検診・指導・フッ化物塗布(720円)  
 持物/母子健康手帳・歯ブラシ・タール  
 問:保健感染係 Tel.052-778-3113

#### ○子どものアレルギーとぜん息相談<予約制>

日時/5月17日(火) <受付>9時~10時30分  
 内容/専門医による相談

#### ○パパママ教室<予約制・3日間コース>

日時/6月1日・8日・15日(水)  
 13時15分~15時30分  
 対象/初めてお母さんになる方、お父さんも参加可  
 内容/お産の準備や赤ちゃんの育て方など  
 問:保健感染係 Tel.052-778-3112

#### ○幼児食教室<予約制>

日時/6月9日(木) 10時~11時30分  
 対象/1歳6カ月~2歳未満の子を持つ親で、食事に関して困りごとのある方、10人

## 名東区文化協会が設立20周年をむかえました!

名東区文化協会は、名東区内の文化活動の振興、地域の文化水準の向上、会員相互の親和をはかることを目的に平成8年3月に設立され、平成28年3月25日をもって設立20周年をむかえることができました。今後も名東区の文化活動の発展に努力し、盛り上げてまいります。



### 名東区文化協会設立20周年記念公演

名東区芸術文化フォーラムの協力による日本舞踊や子どもたちによる舞踊の発表など、晴れやかで力強い舞台を演出します。  
 日時/5月21日(土)  
 10時30分～11時20分頃  
 場所/文化小劇場  
 入場無料/どなたでもご覧いただけます。  
 ※手話通訳つき ※開場はいずれも開演の30分前  
 ●詳しくは区ウェブサイトをご覧ください。  
 ◆問:区役所地域力推進室  
 Tel.052-778-3025

### 第21回総合芸術・芸能祭

名東区文化協会会員による芸術・芸能の発表と文化交流。フラダンス、バレエ、舞踊、民謡、民謡、箏曲、カラオケなど盛りだくさんの演目です。  
 日時/5月21日(土) 13時～17時30分頃  
 22日(日) 10時～11時20分頃、  
 13時～15時45分頃  
 場所/文化小劇場  
 入場無料/どなたでもご覧いただけます。  
 ※手話通訳つき ※開場はいずれも開演の30分前  
 ●詳しくは区ウェブサイトをご覧ください。  
 ◆問:区役所地域力推進室 Tel.052-778-3025

### 第21回総合美術展

名東区文化協会会員による作品展。  
 日時/5月20日(金)～22日(日)  
 10時～16時  
 場所/区役所講堂  
 入場無料/どなたでもご覧いただけます。  
 ◆問:区役所総務課 Tel.052-778-3018

## 区内の様々なNEWS.

催しや募集、気をつけたい事など、いろんな情報を皆さんにお知らせします。

## 名東区民NEWS

メイトウクミン ニュース 情報提供/名東区役所地域力推進室

### 自転車は子どもものるけど車だよ～自転車も車であることを忘れずに～

区では、今年に入り自転車が出会い頭に自動車と衝突して亡くなるという交通事故がすでに1件発生しています。  
 ☆守りましょう!自転車安全利用五則☆  
 ①自転車は、車道が原則、歩道は例外  
 ②歩道は歩行者優先で、車道寄りを徐行  
 ③車道では左側を通行  
 ④安全ルールを守る  
 飲酒運転・2人乗り・並進の禁止、夜間のライト点灯、交差点での信号遵守など  
 ⑤子どもはヘルメットを着用  
 ◆問:警察署 Tel.052-778-0110

### 危険物 決める無事故のストライク

6月5日(日)～11日(土)は危険物安全週間です。てんぷら油、灯油など、危険物の取り扱いには十分注意してください。  
 また、セルフのガソリンスタンドでは、必ず静電気の除去パネルにタッチしてから給油しましょう。  
 ◆問:消防署  
 Tel.052-703-0119

### 福祉コンシェルジュの配置

4月から区役所福祉課に福祉制度の案内などを行う福祉コンシェルジュ(福祉制度案内嘱託員)を1名配置しています。高齢者や障害者の福祉に関する困り事をお伺いして、福祉制度の説明や関係窓口の案内などを行います。  
 どこに相談したらいいかわからない場合などには、お気軽にお声がけください。  
 ◆問:福祉課  
 Tel.052-778-3009

### 6月1日は人権擁護委員の日～みんなで築こう人権の世紀～

人権に関する悩みや問題は、人権擁護委員までお気軽にお問い合わせください。  
 ◎みんなの人権110番  
 Tel.0570-003-110  
 ◎子どもの人権110番  
 Tel.0120-007-110  
 ◎女性の人権ホットライン  
 Tel.0570-070-810  
 インターネット人権相談 検索  
 ◆問:法務局人権擁護部  
 Tel.052-952-8111

## 5月は放置自転車追放月間

### 自転車等は自転車駐車場にとめましょう

放置された自転車等(自転車と原動機付自転車)はとて危険で迷惑!  
 ●通行の支障になる ●景観を損ねる  
 ●消防車・救急車の緊急活動の支障になる  
 ●点字板がふさがれる



### 放置された自転車等は撤去します

自転車等放置禁止区域に放置された自転車等は「即時」、放置禁止区域外に放置された自転車等は必要な措置後に撤去の対象になります。



#### 自転車等放置禁止区域

〈凡例〉 ■ 放置禁止区域 ■ 自転車駐車場



一社駅周辺



上社駅周辺



本郷駅周辺



藤が丘駅周辺

### 撤去された自転車等の引き取りについて

時間/月～土曜日(祝日・年末年始を除く)の14時～19時  
 場所/  
 ●藤が丘・本郷・上社で撤去された場合  
 上社自転車等保管場所  
 (上社四丁目63 Tel.052-702-4325)  
 ●一社および放置禁止区域外で撤去された場合  
 よもぎ台自転車等保管場所  
 (よもぎ台三丁目709  
 Tel.052-776-6500)  
 持ち物/カギ、印鑑、身分証明書  
 費用/自転車1,500円、  
 原動機付自転車3,000円、  
 保管期間/撤去後1カ月間  
 ◆問:土木事務所 Tel.052-703-1300

## クリーンキャンペーン・なごや2016

藤が丘駅周辺で清掃活動や路上禁煙啓発キャンペーン、違反広告物追放パトロール、犬の糞害防止巡回パトロールなど。この活動に合わせて、自宅の周辺などを清掃し、きれいなまちにしましょう。

日時/6月4日(土) 10時から  
 場所/藤が丘駅周辺  
 ◆問:安心・安全で快適なまちづくり協議会  
 (事務局:区役所地域力推進室内)  
 Tel.052-778-3023



## 上下水道料金の支払いは 便利な口座振替で

口座振替は、払い込み用紙を紛失する心配がなく、期限直前に慌てることもありません。口座振替の申込用紙については、下記までお問い合わせいただくか、ホームページでダウンロードしてください。

◆問:上下水道局お客さま受付センター  
 (名水ダイヤル) Tel.052-884-5959  
 名古屋市上下水道局 検索



### 名東区を満喫できる イベント盛りだくさん!

イベントが区内の各所で開催!  
「名東区」のいいところ、  
みどころはここでCHECKを。

## EVENT

イベント情報

### 区役所

#### ●総合水防訓練

日時/5月29日(日)8時30分~11時30分  
場所/引山小学校  
対象学区/引山、香流  
内容/住民避難活動訓練、水防工法訓練など  
◆問:総務課  
Tel.052-778-3013

#### ●明るい選挙名東区推進講演会 見せませす!テレビ選挙報道の裏側 ~選挙調査と18歳投票権の展望~

日時/6月2日(木)10時30分~  
場所/区役所講堂  
講師/横地昭仁さん  
(CBCテレビ論説室解説委員)  
◆問:選挙管理委員会事務局(総務課内)  
Tel.052-778-3017

#### ●区民柔道大会

日時/5月29日(日)10時~  
場所/スポーツセンター  
対象/区内在住・在勤・在学の方、または区内の道場に所属している方  
費用/500円(傷害保険料含む)  
申込/5月17日(火)までに、費用を添えて下記まで  
◆問・申込:地域力推進室  
Tel.052-778-3025

#### ●区民ソフトテニス大会

(男子・女子2部門ダブルスによるトーナメント方式)  
日時/6月5日(日)9時~  
※雨天の場合は6月12日(日)  
場所/東邦高校庭球場  
対象/区内在住・在勤・在学の高校生以上の方  
費用/1組500円(傷害保険料含む)  
申込/5月24日(火)までに、費用を添えて下記まで  
◆問・申込:地域力推進室  
Tel.052-778-3024

#### ●区民バドミントン大会

(レディース)  
日時/6月9日(木)9時30分~  
場所/スポーツセンター  
対象/区内在住・在勤の女性ペア  
(学生を除く)  
部門/1部・2部の2部門  
1部...経験年数5年以上  
2部...経験年数5年未満  
費用/1組1,000円(傷害保険料含む)

申込/5月20日(金)までに、費用を添えて下記まで  
◆問・申込:地域力推進室  
Tel.052-778-3024

### 生涯学習センター

●【児童館共催】  
『移動児童館』in生涯学習センター  
日時/5月21日(土)10時~11時30分  
対象/①幼児と保護者、30組60人  
②小学生、50人  
(小学1・2年生は保護者同伴)  
持物/体育室シューズ、タオル、水分、動きやすい服装  
申込/当日先着順

#### ●【公開講座】 勝家の生涯に思いを馳せて ~勝家と戦国武将たち~

日時/5月29日(日)  
13時30分~15時30分  
対象/一般、54人  
講師/高木備太郎さん(愛知淑徳大学非常勤講師)  
申込/当日先着順

#### ●【公開講座】被災後も、 住み慣れた“自宅”で ~マンションの在宅避難を事例に~

日時/6月2日(木)10時~12時  
対象/一般、54人  
講師/小塚勝さん(災害ボランティアコーディネーターなごや)  
申込/当日先着順  
◆問:生涯学習センター  
Tel.052-703-2622

### スポーツセンター

●エアロビクスストレスタイム  
日時/5月11日・18日・25日、  
6月8日(水)19時~20時  
対象/中学生以上の方、50人  
費用/270円  
申込/当日18時40分から先着順

#### ●気軽に楽しく水中エアロ 脂肪燃焼タイム!

日時/5月13日・20日・27日、  
6月3日・10日(金)19時~20時  
対象/中学生以上の方  
申込/当日自由参加(プール利用料必要)

#### ●名古屋グランパスの ママチャ体験会

名古屋グランパスのスクール指導者を招いてのチアダンス体験会です。  
日時/5月23日・30日(月)  
12時15分~13時30分  
対象/一般女性、25人  
費用/1,200円(全2回)  
申込/5月20日(金)までに窓口・電話で

#### ●卓球広場

日時/5月23日(月)  
12時30分~14時30分  
対象/一般、20人 費用/320円

申込/当日12時10分~先着順  
◆問:スポーツセンター  
Tel.052-705-4948

#### ●マンデーナイトヨガ☆①②

日時/5月23日(月)  
①18時30分~19時30分  
②19時50分~20時50分  
※①②の内容は同じです。  
対象/中学生以上の方、50人  
費用/300円  
申込/①当日18時10分から先着順  
②当日19時30分から先着順

#### ●いたかの森 ノルディックウォーキング

日時/5月30日(月)13時~14時30分  
場所/いたかの森周辺  
対象/一般、20人 費用/500円  
申込/5月27日(金)までに窓口・電話で  
◆問:スポーツセンター  
Tel.052-705-4948

### 福祉会館

●救急講習会「救命入門コース」  
もしもの時に役立つ知識や行動などを学べます。  
日時/5月21日(土)10時15分~12時30分  
講師/名東消防署より  
定員/15名(申込先着順)

#### ●福祉会館寄席「落語とマジック」

日時/6月4日(土)13時15分~14時45分  
◆問:福祉会館  
Tel.052-703-9282

### 北部いきいき支援センター

●いきいき健康クラブ  
日時/5月24日(火)13時30分~15時  
場所/在宅サービスセンター  
対象/区内在住の高齢者、介護予防に興味のある方  
内容/毎日できる体操~体を動かして気持ちも元気に~  
申込/同センターまたは分室  
(Tel.052-771-7785)へ  
◆問:北部いきいき支援センター  
Tel.052-726-8777

### 名東文化小劇場

●劇団うりんこ「夜明けの落語」  
日時/5月13日(金)19時~  
5月14日(土)①11時~②15時~  
費用/前売2,400円、当日2,900円  
(全自由席・チケット販売中)

#### ●めいとうなつかシネマ vol.24「望郷」

日時/5月18日(水)  
①10時30分~②18時30分~  
費用/500円(全自由席・チケット販売中)

#### ●マーシー山本教授の なるほどクラシック講座 「弦楽器のアレコレ」

日時/5月26日(木)11時~  
講師/山本雅士さん 申込/当日先着順

#### ●めいとうジャズvol.17 「Aroma Jazz ~香り感じるジャズ」

日時/6月3日(金)18時45分~  
出演/junko(vo)、後藤浩二(pf)  
費用/1,000円(全自由席・チケット販売中)  
◆問:名東文化小劇場  
Tel.052-726-0008

### なごや環境大学

#### ●体験講座 ~ザ・田んぼ 前編~ ①里山環境の維持の為の条件とは ②代掻きと田植え体験

日時/①5月15日(日)10時~15時  
②5月29日(日)9時50分~15時  
場所/①生涯学習センター  
②猪高緑地の棚田  
対象/どなたでも、30人  
費用/各500円  
内容/①「都市中に残された里山環境を知ろう」映像で里山の環境を紹介、午後はフィールド視察  
②田んぼに入って人力作業で「代掻き」「田植え」体験  
申込/先着順  
◆問・申込:名東自然観察会  
Tel.052-704-1196  
hori-tamori@nifty.com

### その他

#### ●環境デーなごや2016 環境学習講座

地球にやさしい土づくり  
~アスパで生ごみを有機肥料にしよう~  
参加者には、アスパ(無臭発酵促進剤)を無料配布します(なくなり次第終了)。  
日時/6月4日(土)①10時~、②10時40分~  
対象/どなたでも、80人  
講師/名東アスパの会  
申込/当日先着順  
◆問:生涯学習センター  
Tel.052-703-2622

#### ●リニモ新緑ウォーキング

新緑のリニモ沿線を散策しよう。  
コース/①新緑の古戦場公園と介助犬フェスタウォーク、②新緑の香流川とクラシックカーウォーク、③家族みんなで楽しもう 愛・地球博記念公園満喫ウォーキング  
日程/①5月21日(土)・②29日(日)、  
③6月5日(日)  
時間/スタート受付9時30分~11時30分(③のみ8時30分~11時)、ゴール受付:14時30分まで(③のみ15時まで)  
スタート/①②はなみずき通駅、  
③愛知環状鉄道 山口駅  
料金/申込不要、参加費無料(有料施設入場料は自己負担)  
◆問:(参加方法・コースについて)  
東部丘陵線連絡協議会  
事務局:愛知県振興部交通対策課  
Tel.052-954-6127  
(土日祝を除く9時~17時)

市民ニュース  
City News



古川美術館／為三郎記念館

千種区池下町2-50 Tel.052-763-1991

●古川美術館特別記念展  
愛知県立芸術大学 模写展  
～片岡球子が遺した古典模写  
事業とその後継者たち～  
日程／開催中～5月29日(日)



東寺所蔵両界曼荼羅図(西院曼荼羅)模写  
愛知県立芸術大学蔵

●分館為三郎記念館特別展  
「幸兵衛窯歴代展～  
五代幸兵衛・六代卓男・  
七代幸兵衛・八代亮太郎～」  
日程／開催中～5月29日(日)



六代 加藤卓男  
ラスター彩四方皿  
「遠か」

時間／10時～17時  
※入館は閉館30分前まで  
料金／大人1,000円、高・大学生500円、  
小・中学生300円  
休／毎週月曜日(祝日の場合は翌平日)  
※8名以上の団体は200円割引  
※土曜日は小・中学生は無料

ヤマザキマザック美術館

東区葵1-19-30 Tel.052-937-3737

●パリの巨匠 アイズピリ  
描き続けた80年  
日時／開催中～8月28日(日)  
平日10時～17時30分、  
土日祝10時～17時  
※入館は閉館30分前まで  
料金／一般1,300円、18歳未満600円、  
小学生未満無料  
休／月曜日  
※祝日の場合は  
翌平日、  
7月19日(火)

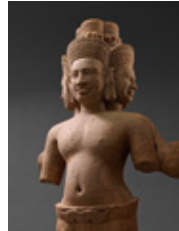


ポール・アイズピリ  
《ハートのカードを持つ婦人》  
1985年

名古屋市博物館

瑞穂区瑞穂通1-27-1 Tel.052-853-2655

●アンコール・ワットへのみち  
インドシナに咲く神々の楽園  
日時／開催中～6月19日(日)  
9時30分～17時 ※入館は閉  
館30分前まで  
料金／一般1,300円、高大生900円、  
小中生500円  
休／月曜日  
※祝日の場合は  
翌平日、第4火  
曜日、但し5月2  
日(月)は開館



プラフマー  
(フレールブーム  
／10世紀後半)

愛知県美術館

東区東桜1-13-2 Tel.052-971-5511(代)

●黄金伝説展  
日時／開催中～5月29日(日)  
10時～18時、金曜10時～20時  
※入館は閉館30分前まで  
料金／一般1,400円、高校・大学生  
1,100円、中学生以下無料  
休／月曜日(祝日の場合は翌平日)



《パナギュリシテ遺室》紀元前4世紀～紀元前3世紀  
金、ブルガリア、パナギュリシテ出土  
プロヴディア考古学博物館 Photographs:Regional  
Archaeological Museum-Plovdiv,Bulgaria

名古屋市美術館

中区栄2-17-25 Tel.052-212-0001

●生誕130年記念 藤田嗣治展  
東と西を結ぶ絵画  
日時／開催中～7月3日(日)  
9時30分～17時、金曜(祝日除  
く)9時30分～20時  
※入場は閉館30分前まで  
料金／一般1,400円、高校・大学生  
900円、中学生以下無料  
休／月曜日(5月2日は除く)



藤田嗣治《フルール河岸、  
ノートルダム・ド・パリ》  
1963年 ランス美術館  
©Fondation Fougita/  
ADAGP,Paris&JASPAR,  
TOKYO,2015 E1936

名古屋市を満喫できる  
イベント盛りだくさん!

「名古屋市」のいいところ、  
みどころはここでCHECKを。

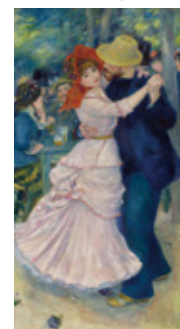
名古屋近郊  
EVENT

イベント情報

名古屋ボストン美術館

中区金山町1-1-1 Tel.052-684-0101

●ルノワールの時代  
～近代ヨーロッパの光と影～  
ルノワールの大作《ブーヅヴァルのダン  
ス》が11年ぶりに名古屋へ!  
日時／開催中～8月21日(日)  
10時～19時※土日祝は～17時  
※入館は閉館30分前まで



料金／一 般  
1,300円(1,100  
円)、高大生900  
円(700円)、中  
学生以下無料※  
( )は平日17時  
以降の料金  
休／月曜(祝日  
の場合は翌平日)

ピエール・オーギュスト・ルノワール  
《ブーヅヴァルのダンス》  
1883年  
Picture Fund 37.375

Photograph ©2016 Museum of Fine Arts, Boston.

4/23(土)・24(日)  
名東区役所

春のいけばな展  
春の山野草展

興奮!感動を届けた  
名東区のイベントをレポート

EVENT REPORT

イベントレポート

年2回開催される「いけばな展」。この日、名東区役所講堂には、名東区華道協会のみなさんによる華やかな力作約50杯が並びました。藤やカキツバタ、ヤマブキなど春々初夏の花に个性的な花器を組み合わせ、さらに各自の想いを込めて、それぞれの世界観を演出。一杯一杯趣が異なり、来場者はじっくりと見入っていました。会場ではお抹茶とお菓子のおもてなしがあり、春の穏やかな時間が流れました。



1) 講堂で開催された「春のいけばな展」の様子。  
2) 「春の山野草展」の様子。

取材協力／名東区役所地域力推進室

3/28(月)9:00～15:00  
千種区役所あじさいひろば

「紫陽花×感性」展  
ワークショップ&  
プレゼンテーション

興奮!感動を届けた  
千種区のイベントをレポート

EVENT REPORT

イベントレポート

区の花「紫陽花」が  
学生の感性で七変化

1月25日(月)～3月30日(水)、千種区役所にて椋山女学園大学生生活環境デザイン学科の学生による7作品が展示されました。これらはすべて、区の花「紫陽花」からインスピレーションを受けて制作されたもの。「デザイン」のタネを見つけて出そう」「あじさいはうす」「utakata紫陽花紙石鹸」「Azisai Menbo」「紫陽花オセロしよかおせろ」など、花びらに含まれる紫陽花をバラバラにするチームもあれば、多様な色を抽出するチーム、重なり、移ろいをテーマにした家を設計



1) 制作に携わった学生と橋本雅好准教授。  
2) 重なり・移ろいをテーマにしたシェアハウス「あじさいはうす」。

するチーム、綿棒を紫陽花に見立てるチームもあり、訪れる人の目を惹きつけました。同時に、同じモノでも、見方を変えるだけでいろいろな捉え方ができるという気付きを提案しました。3月28日(月)にはワークショップ&プレゼンテーションを実施。一般来場者が学生の感覚を体感する機会となりました。

取材協力／千種区役所地域力推進室、椋山女学園大学 橋本雅好研究室



**地域ナンバーワンを目指して!  
ラーメンに夢と希望を抱く若き青年!**

常に明るく、元気な声が飛び交うラーメン店。豊富なラーメンの種類の中でも特に人気なのが「鶏白湯しょうゆ」。お客様～女性からも支持も厚いとのこと!「常にお客様に心地良い空間で過ごしてもらいたい」という服部さんの言葉通り、お腹を満たし、元気をチャージしてくれる素敵なお店『一丸』をこれからも引っ張って行って下さい!

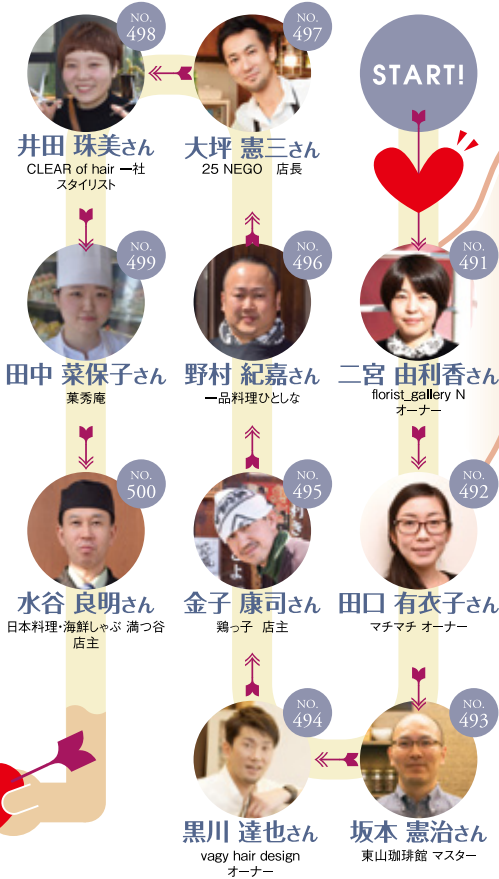
NO. 501



お気軽にご来店ください!

名東区若葉台  
はっとり ぞうま  
**服部 宗磨さん**  
餃子・ラーメン 一丸 社長修業中

いきつけのお店



この街に住まい、この街を愛する人——それが“千種・名東咲楽人”です。街のために日々がんばっている千種・名東咲楽人をご紹介します。次の人を推薦するリレー形式だから、ここに登場した人はすべてつながっています。一人一人の想いがつながれば、街を変える大きな力になることでしょ。

# “千種・名東咲楽人”

「がんばろう!千種・名東」  
10人リレー

6月号へ  
つづく

NO. 508



声を出すことが大好きです!

千種区 池下  
なかやま ゆきこ  
**中山 由希子さん**  
音と絵本のお話会

仲間

**息びったりの最高なメンバーで  
ワクワクする朗読公演を!**

子ども達の授業で読み聞かせを行っている中山さん。映像・楽器・声を合わせ子ども～大人までワクワクできる公演を行っています。「いつも笑顔が絶えないメンバー達と好きなことをできることが嬉しく、読み聞かせだけではなくチームの一体感が伝わり【仲間の素晴らしさ】を知ってほしい」とお話ししてくださいました。

ちょっとした工夫で日常が変わる!  
自分らしい服で大人の女性へ。

パーソナルカラーの資格を保持しており、何気ない日々が少しの工夫で華やかになるような提案を行っている原さん。「年齢を重ねると地味な服・色ばかりを選ぶ傾向がありますがコーディネートとは本来【自分の魅力を引出すもの】であり自分がキラキラしてられる服を選ぶことが大切です。」と笑顔でお話ししてくださいました。

NO. 509



フラワーアレンジメント歴10年です!

千種区 池下  
はら やすよ  
**原 恭代さん**  
プレジャス

友人

NO. 510



知人

メニューや調理をとても丁寧にしています!

千種区 高見  
くさか ちえこ  
**日下 智恵子さん**  
カフェトラベジオ

友人

**新鮮な食材を使い、体に優しい  
最新トレンド料理で幸せをお届け。**

幼い頃から海外に行く機会が多く、日本とは違う文化・街並み・人柄にとっても魅力を感じた日下さん。大人になり台北へ移住し大手ホテルに長年勤め、ある転機で日本へ帰国し日本料理店を継ぐことに。枠にとらわれず定番メニューに流行りの料理をコラボし誰もが楽しんでもらえる逸品を提案しています、と笑顔でお話ししてくださいました。



「你面好(ニマンハオ)!  
(こんにちは)  
by中国語

NO.  
504



千種区 本山  
ありか ちか  
**有家 千加さん**  
言語交流研究所「ヒッポファミリークラブ」

多言語の世界を家族みんなで  
笑いと感動と共に楽しんでいます!

「ヒッポファミリークラブ」を知っていますか?赤ちゃんと母国語を自然と話すようにコミュニケーションを通じて、楽しくいろいろな外国語を習得する集まりです。「違う国の文化や価値観を知ることにより、子供は他の世界に飛び込む不安を感じなくなりますよ。」と有家さん。子育て中の方、一度、のぞいてみませんか?

韓国料理は辛いだけじゃない!  
今池で10年、守り伝える本場の味

韓国家庭料理をはじめ、漢方カンジャンケジャン・焼肉・韓国鍋など本場料理が楽しめる百済は、多くの著名人やスポーツ選手も足繁く通う人気店!韓国の西海岸、美食の宝庫である全羅南道出身の金本さん自らが現地に足を運び、アワビや最高級ワタリガニなど食材を厳選!ここでしか堪能できない極上グルメを是非、お楽しみください!

NO.  
503



千種区 今池  
かねもと  
**金本 ひろしさん**  
百済(ペクチエ)代表

10年目を機にお酒  
メニューが豊富に  
なりました!お気軽に  
ご来店ください!

NO.  
502

お気軽に  
ご来店ください!



名東区 一社  
いしい のぶひで  
**石井 信英さん**  
GATEAUX LIBERTE(ガトーリベルテ)

型にはまらない自由なスイーツを!  
今年の秋で3年目を迎える洋菓子店

フランス語で「自由な洋菓子」を意味する店名の通り、枠にとらわれることなく「美味しい」と思うスイーツを厳選したガトーリベルテ。種類豊富な焼き菓子、ヨーロッパテイストの濃厚なケーキ、石井さんと奥様の素敵な笑顔、全てが人を幸せにしてくれるとても素敵なお店でした。

# 手と手をつないで

仲間

Let's smile together  
hand in hand

ホームステイの受け入れを通じて  
世界に広がる輪を大切に...

今までなんと約11か国、31人の方々のホームステイを受け入れきたそう!ホームステイは堅苦しく考えがちですが、「お客様としてではなく子供たちと同じように家族の一員として一緒に楽しむことがポイント。いろんな国に家族が増えるホームステイが好きです。」と小関さん。あなたもホームステイで国際交流してみませんか?

NO.  
505

「Hej(ヘー)!  
(こんにちは)  
byスウェーデン語



千種区 覚王山  
おせき あやこ あいと  
**小関 綾子さん・藍翔くん**  
言語交流研究所「ヒッポファミリークラブ」

NO.  
506

Wene todos!  
(みんな来て!)  
byスペイン語



名東区 上社  
たけくら  
**竹村 貢理子さん**  
言語交流研究所「ヒッポファミリークラブ」

「心を開く」ってなんだろう?  
皆さんも一緒に感じてみませんか?

外国語を身近な存在として感じ、形にとわれずに聞き・マネをし身に付けるヒッポクラブ。「自分の気持ちを自分の言葉で伝える大切さ」を今年のメキシコへのホームステイで再認識された竹村さん。言葉や文化が違ってても人間の本质は同じ。個性を「認め」そして「受け入れる」多言語の世界の魅力を多くの人に知って貰いたいです!

おやじだって、「夢」がある!  
目指せ、ナゴヤドーム・ワンマン!

大学時代の友達と2007年バンドを再結成し、オリジナルを中心にライブハウスで活動中の有家さん。西濃運輸のCMソングも唄っているので、耳にしたことがある方もいるはず!「おやじだって仕事だけじゃない!仲間と一緒に過ごす時間でストレスを発散し、イキイキと楽しくしてます!」と素敵な笑顔で話してくれました!

NO.  
507

5月21日(土)  
垂井迎賓館にて  
ライブ決定!



名東区 一社  
ありか つとむ  
**有家 勉さん**  
魔法陣 ヴォーカル&キーボード

仲間



# 千種区・名東区city **KIDS&BABY** 大集合!

千種区・名東区の元気な  
子どもたちや赤ちゃんの  
楽しい写真とコメントを大募集!

プリント写真またはデジカメ画像データでお送り下さい(携帯メールでの送信は画像が粗くなってしまふ為、PCからの送信をおススメします)。楽しいコメント(50文字以内)とご連絡先も同時にお送りください。お子さまの①名前(ふりがな)②年齢③性別を明記ください。住所、電話番号も明記頂ければ、採用の場合、掲載誌を発送致します。お待ちしております! 郵送の場合は、写真の裏に名前を記入して下さい。

E-mail [nagoya@ad-kit.co.jp](mailto:nagoya@ad-kit.co.jp)

〒460-0002  
名古屋市中区丸の内2-14-20 スクエア3F  
(株)アドキット インフォケーション  
「千種区・名東区city版  
咲楽編集部  
キッズ&ベビー係」



悠人(ゆうと)くん(2カ月)  
電話の音にびっくり!  
かたまっちゃいました♡

陽人(はると)くん(1歳7カ月)  
ねえ見て!!船!!  
絵本だあいすき(^^)

侑空(ゆうあ)ちゃん  
(4歳)  
警察官に  
なりきりい=(^^)=

陽太(ひなた)くん(1歳11カ月)、  
奏太(かなた)くん(2カ月)  
ひなたお兄ちゃん、  
かなくん大好きー!!

孝清(こうせい)くん(5歳)  
大好きないちご狩り♪  
真っ赤で大きな  
いちごを見つけたい★

聖斗(まさと)くん(7歳)  
稜子(いつこ)ちゃん(4歳)  
「トーマス」見てきたよ〜!

栄人(えいと)くん(3歳)  
4月から年少さん!  
まだまだ大きなカバンとスモックで  
お得意の変身ポーズ★

颯汰(そつた)くん  
百那(ももな)ちゃん  
そうたくん、2歳の  
お誕生日おめでとう!!  
やんちゃ坊主♡おてんば娘  
仲良く元気に大きくなあれ★

## 今月の **元 気 日 和**

千種・名東で、毎日を有意義に、楽しく生活している「お元気さん」を大紹介!その元気の源や、健康のヒケツ、ふか〜い話、さらに、娯楽を通して皆さんに伝えたいメッセージまで、人生の大先輩に語っていただきます!



「愛・地球博」にて展示。



フランス・パリ展にてデモンストレーション。



パンダ蘭(王妃)を守るように、インド原産の月桃の実や芭蕉、郁子を生け込んだ「タージマハルの思い出」。

「私は、<sup>むべ</sup>郁子に似ていると思うんです。郁子って、何かに絡みながら育つツル性の植物。私も、周りのみなさまにお世話になって生きてきましたから」と、おおらかに笑う加藤さん。「二年中元気なムベのように、いつも元気で笑っていた」と続けます。

加藤さんが華道界へ飛び込んだのは、結婚出産を経た30代半ば。「手に職を付けたくて、花展でさまざまな流派を拝見し、一番惹かれたのが石田流でした」。その後、石田流の師範資格を取得。地元では、千種区華道協会に所属し、千種区いけばな展などに携わっています。また、過去には、愛知県21世紀芸術家集団の一員として、愛・地球博での展示をはじめ、万博に向けたPRの一環でフランスやカナダ、インドでの展示会に参加しました。

「驚いたのは、日本文化が海外からとても注目を集めているということ。改めて日本のいけばなの良さを感じました。」

「私は、<sup>むべ</sup>郁子に似ていると思うんです。郁子って、何かに絡みながら育つツル性の植物。私も、周りのみなさまにお世話になって生きてきましたから」と、おおらかに笑う加藤さん。「二年中元気なムベのように、いつも元気で笑っていた」と続けます。

加藤さんが華道界へ飛び込んだのは、結婚出産を経た30代半ば。「手に職を付けたくて、花展でさまざまな流派を拝見し、一番惹かれたのが石田流でした」。その後、石田流の師範資格を取得。地元では、千種区華道協会に所属し、千種区いけばな展などに携わっています。また、過去には、愛知県21世紀芸術家集団の一員として、愛・地球博での展示をはじめ、万博に向けたPRの一環でフランスやカナダ、インドでの展示会に参加しました。

「驚いたのは、日本文化が海外からとても注目を集めているということ。改めて日本のいけばなの良さを感じました。」

一方で、ボーイスカウト団委員長の顔を持つ加藤さん。「息子が入団して以来約40年。デイキャンプをしたり、ハイキングをしたり、スカウトたちから元気をもらっています。どなたにも公平で、何事もみんなで仲良くやっていると、いけるような、周りを明るくできるような存在でありたいです」。子どもたちを温かく見守る加藤さんは、まさに地域のお母さん。穏やかな笑顔の中に、女性としての強さと優しさを感じました。



「自然に近い状態が好き」と自身の作風を話す加藤さん。自宅庭の植物を取り入れながら、繊細に花を生ける。

好きな言葉は「和(なごみ)」。

周りを明るくできる人でありたい。

かとう としこ  
加藤 淑子さん (75歳)

大阪府吹田市生まれ、愛知県岡崎市育ち。結婚を機に名古屋市千種区へ。華道石田流師範として地元から海外まで幅広く活躍する傍ら、ボーイスカウト千種地区名古屋第66団の団委員長、保護司を務める。「手先を使うことが好きで、編み物やレザークラフトで小物を作っています。ボーイスカウトでは、子どもたちが進級する際に六角マットやネッカーリングを手作りしてプレゼントしています」。



千種区のイベント情報

☆おはなし会☆

- (1)こぐまちゃんの会(乳幼児向け)  
日時/5月12日(木)・26日(木)、6月9日(木) 11時~11時30分
- (2)絵本とおはなしをさく会(幼児・小学校低学年向け)  
日時/5月28日(土) 11時~11時45分
- (3)パパールの会(小学校低学年向け)  
日時/5月14日(土) 10時30分~11時  
内容/「イギリス」
- (4)ナルニアの会(小学校中・高学年向け)  
日時/5月14日(土) 11時15分~12時  
内容/「イギリスのむかしばなし」



☆ちくちく手づくりの会☆

- 日時/5月19日(木) 10時15分~12時
- 対象・定員/一般30人(当日先着順) ※子どもと一緒に参加可(託児はありません)
- 費用/材料費実費
- 内容/小さいお子さんのための手づくりおもちゃ「カエルのパペット」
- 持物/鉛筆、はさみ、針、もめん糸(白・黒)

千種図書館 千種区田代町字瓶萩1-137 Tel. 052-781-7431

☆おもちゃ図書館(自由参加)☆

- 日時/5月14日(土)・28日(土) 10時~15時

☆おはなしランド(自由参加)☆

- 日時/5月19日(木)、6月2日(木) 11時~11時30分
- 対象/乳幼児とその保護者
- 内容/絵本・手遊び・パネルシアターなど

☆ベビーマッサージ(先着順)☆

- 日時/5月21日(土) 10時30分~12時
- 対象/3~7カ月の乳児とその保護者
- 定員/17組(先着順で初めての方優先)
- 申込/5月12日(木) 10時30分から(電話可)

☆親子ランチクッキング【榎山女学園大学企画】☆

- 日時/5月29日(日) 10時30分~13時
- 対象/満5歳児と小学生の親子
- 定員/12組
- 内容/ギョーザ、中華風炊き込みご飯、スープ作り
- 費用/1人400円
- 申込/5月15日(日) 10時から窓口で、10時30分から電話可  
※1人で2組分の申し込み可

☆オセロ教室☆

- 日時/6月4日(土) 14時~16時
- 対象/ルールの分かる幼児と小学生
- 定員/16人(幼児は保護者同伴)
- 申込/5月21日(土) 10時30分から電話可

☆①チェアヨガ~ママのリフレッシュの場☆

- 日時/①5月17日(火)②5月24日(火) 10時30分~11時30分
- 対象/①生後すぐ~ハイハイの赤ちゃん  
②ハイハイの赤ちゃん~未就学児
- 定員/各20組(託児はありません)
- 内容/椅子を使った簡単なヨガ体操
- 申込/5月11日(水) 10時から窓口で、10時30分から電話可

☆②おもちゃ作り☆

- 日時/6月2日(木) 10時~10時45分
- 対象/乳幼児とその保護者
- 定員/16組
- 内容/牛乳パックでタンバリン作り
- 費用/50円
- 申込/5月19日(木) 10時から窓口で、10時30分から電話可

☆③ふれあい体操☆

- 日時/6月14日(火) 10時~11時30分
- 対象・定員/歩行できる1歳~未就学児とその保護者20組
- 申込/5月31日(火) 10時から窓口で、10時30分から電話可

▶①②③ともに1人で1組の申し込み

千種児童館 〒464-0072 千種区振甫町3-34 Tel. 052-722-8222

千種図書館

千種児童館



子育てに関する  
情報をお届け。  
親子で楽しめるイベントも  
紹介します。

Mama☆Papa☆Kids

ママ☆パパ☆キッズ

名東区のイベント情報

☆小さい子向けおはなし会(乳幼児と保護者)☆

- 日時/5月12日(木)・26日(木)、6月9日(木) 11時~11時30分
- 内容/絵本の読み聞かせ・紙芝居など

☆めいとうの日おはなし会(幼児から小学生)☆

- 日時/5月12日(木) 16時~16時30分
- 内容/パネルシアター「ぼんたのじどうはんばいき」ほか

☆英語でおはなし会(幼児から小学生)☆

- 日時/5月18日(水) 15時30分~16時
- 内容/英語の読み聞かせ・手あそびなど

☆おはなし会(幼児から小学生)☆

- 日時/5月19日(木)・26日(木)、6月2日(木)・9日(木) 16時~16時30分
- 内容/絵本の読み聞かせ・紙芝居など

☆耳でたのしむおはなし会(幼児から大人)☆

- 日時/5月28日(土) 14時~14時30分
- 内容/語りのおはなし会

☆子どもと本の講座~赤ちゃんのためのわらべうたと絵本の会 初夏~☆

- 日時/6月1日(水) 10時30分~11時30分
- 対象/0歳児と保護者、15組
- 講師/小松光江さん
- 申込/5月18日(水) 10時から窓口で(10時30分から電話可)

名東図書館 名東区文教台2-205 Tel. 052-773-8200

☆名東の日事業「輪ゴム織りコースターをつくろう!」☆

- 日時/5月12日(木) 15時~16時30分
- 対象/幼児から高校生、50人(幼児は保護者同伴) 申込/当日先着順

☆榎山女学園大学ウインドオーケストラによる「春のファミリーコンサート」☆

- 日時/5月22日(日) 13時30分~14時(開場:13時から)
- 対象/乳幼児と保護者・小学生から高校生、100人 申込/当日先着順

☆オセロゲーム大会(経験者)☆

- 日時/5月29日(日) 9時30分~12時
- 対象/5歳以上の幼児と小学生、16人
- 申込/5月14日(土) 10時から先着順、電話可

☆親を楽しむ小さな魔法:親支援プログラム「スター・ペアレンティング」☆

- 日時/6月3日(金)・24日(金)、7月1日(金) 10時~12時
- 対象/子育て中の保護者、16人(託児あり。託児定員は15人)
- 申込/5月20日(金) 10時から先着順、電話可

☆パパとあそぼう!☆

- 日時/6月18日(土) 10時30分~11時30分
- 対象/0・1歳児と男性の保護者、25組(0歳児は首がすわっているお子さん)
- 申込/6月4日(土) 10時から先着順(10時30分から電話可)

☆自由参加クラブ☆

- メーちゃんひろば 5月12日(木)・26日(木)、6月9日(木)
- ストーリーポケット 5月12日(木)、6月9日(木)
- お話の部屋 5月13日(金)、6月10日(金)
- 幼児の時間 5月18日(水)、6月1日(水)
- 屋内遊園 5月24日(火)
- 名東保育園子育て支援 5月25日(水)
- お話の部屋(ハートの会) 5月26日(木)
- ファミリー体操 6月4日(土)

名東児童館 〒465-0094 名東区亀の井2-201 2階 Tel. 052-704-8314

名東図書館

名東児童館



☆親子であそぶ「トコトコプログラム」☆

身近な素材を使って、わくわくするような感覚的なあそびを親子で楽しめます。

- 5月11日(水) 14時30分～15時「音であそぶ」
- 5月18日(水) 14時30分～15時「みつける・あそぶ」
- 5月25日(水) 14時30分～15時「土であそぶ」

対象 / 1～3歳の未就園の子どもとその保護者  
定員 / 15組程度  
受付 / 1Fインフォメーションにて各回30分前から(先着順・定員になり次第終了)



☆お父さん応援プログラム「アナログカフェ」☆

毎月第3日曜日だけオープンする「アナログカフェ」は、お父さんと子どもでボードゲームやカードゲームなど、アナログなゲームを楽しむことができる空間です。その間、お母さんはのんびり館内で過ごしてください。

日時 / 5月15日(日)【毎月第3日曜日】  
13時30分～15時30分

開催場所 / 2F「コラボラボ」  
対象 / 小学生とその父親



☆発見!あそびの基地I☆

日程 / 開催中～7月22日(金)

人気のプログラムや新しいあそびを期間中毎日実施しています。

- みんなであそぶプログラム  
「ハンティングワード」広い館内のいろいろな場所に隠された「もじを探そう」あそびです。「ねんどのプログラム」気持ちのいい「土のねんど」であそびます。
- たべるあそぶプログラム(日曜日実施)  
つくること、食べることそのものを楽しむプログラムです。
- あつまるあそぶプログラム(土・日・祝日実施)  
初めてあった人たちと子ども大人も一緒になって楽しめます。



愛知県児童総合センター

愛知県長久手市茨ヶ廻間乙1533-1(モリコロパーク内)  
Tel.0561-63-1110 Email:info@acc-aichi.org

開館時間 / 9時～17時 入場料 / 中学生以下無料、その他300円

休館日 / 毎週月曜日(月曜日が祝日の場合は次の平日)※5月2日(月)は臨時開館

★どのプログラムも参加費無料です(大人は児童総合センター入場料が必要となります)。プログラムの詳細はホームページにてご確認ください。

☆5月・6月の巡回日のお知らせ☆

どなたでも無料で本が借りられる動く図書館です。1人8冊まで借りることができます。

●千種区

日にち	時間	場所
5月11日(水)	14:00～15:30	覚王山日泰寺
13日(金)	14:00～15:30	茶屋ヶ坂公園
24日(火)	14:00～15:30	仲田公園
26日(木)	10:00～11:00	高牟神社
6月2日(木)	10:00～11:00	名古屋商業高校
3日(金)	14:00～15:30	千代が丘団地
9日(木)	10:00～11:00	千代田橋小学校
10日(金)	10:00～11:00	春岡二丁目(天理教名京大教会内)

自動車図書館 南区千電通2-10-2 Tel. 052-821-3364

●名東区

日にち	時間	場所
5月12日(木)	14:30～16:00	一社公園
13日(金)	10:00～11:00	北川原公園
13日(金)	14:30～15:30	メイトウワークス
17日(火)	10:00～11:00	牧の原第一公園
18日(水)	14:30～16:00	藤見が丘公園
24日(火)	10:00～11:00	観音寺
25日(水)	10:00～11:00	貴船学区集会所
6月1日(水)	10:00～11:00	西山中公園
8日(水)	14:30～16:00	前山南公園
9日(木)	14:30～16:00	藤の木団地(集会所前)
10日(金)	10:00～11:00	市営梅森荘(中央公園)

☆わくわくフェスタ2016☆

日時 / 5月29日(日) 10時30分～14時

※雨天決行

場所 / 東部地域療育センターぼけっと  
※駐車場はありません。ご了承ください。

劇団うりんこのし丸さん登場!子どもの心をわしづかみにするステージ、お見逃しなく!その他エイサーやしゃぼん玉パフォーマンス、どろだんごづくりなど盛りだくさんのおまつりです。おいしいお店もいろいろ。ぜひあそびに来てくださいね!



発達センターちよだ 東部地域療育センターぼけっと

わくわくフェスタ2016 実行委員会  
事務局:東部地域療育センターぼけっと内  
千種区猫洞通1丁目15 Tel.052-782-3388

☆ワンストップひろば☆

開催時間 / 10時30分～14時

利用料 / 1組300円(初回無料)

5月9日(月) 発達に心配や不安のある子の日(相談スタッフがいます)

11日(水) おはなし会 いろいろな絵本の読み聞かせ

16日(月) 外遊び0-100パークぶち 公園に出かけて思いっきり遊ぼう

18日(水) 色と形のワークショップ  
手足に絵の具をつけて自由にお絵かき 利用料+100円

23日(月) 親子で音とリズム・色を楽しもう 利用料+500円

25日(水) ハアアクセサリーを作ろう 利用料+200円

30日(月) 自由あそび ひろばのオモチャや絵本で自由にあそびます

★子まちのひろばは、0歳～のお子様でも、たくさん楽しめます。

NPO法人 子ども&まちネット

千種区豊年町3-18都通団地1-111 Tel.052-768-5914  
http://komachi-111.com/ ブログ http://blog.canpan.info/komachi-net/

2016 MAY EVENT

劇団テアトロ☆マジコ

『屋根裏部屋にメリー・ポピンズ』

独創的でクリエイティブな世界観で、ファンタジックな舞台を魅力とする劇団。今回はミステリアスな、マジコ版☆異世界スチームバンク・ファンタジーをお届けします!

日程 / 5月27日(金)・28日(土)・29日(日)

会場 / 千種文化小劇場【ちくさ座】(千種区千種3-6-10)

開演時間 / (27日・28日)各日14時～18時30分～  
(29日)13時～17時30分～

料金 / 一般2,800円、中学生以下1,800円  
※完全予約制・全自由席 ※当日各200円増

問 / 劇団テアトロ☆マジコ e-mail / magico2012@yahoo.co.jp  
TEL / 090-8130-7823 HP / http://www.joyspark.com/magico/



☆ママババライン®☆ あなたをひとりじゃないさせない 子育て応援電話

不安や悩み、ストレス、グチなどたまった思いを話してみませんか。ママババラインは、子育て中の方なら誰でも掛けられる「子育て応援電話」です。子どもの発達や夜泣きのこと、夫や家事のこと、避難生活のことなど、匿名で、どんなことでもOK。先輩ボランティアが電話で思いを受け止めます。

◆開催時間 / 毎週水曜日(祝祭日は除く)10時～16時

ママババライン®あいち Tel.052-203-8655

全国にママババライン設置。どちらでもお電話ください。  
ママババライン®東京川の手  
(東京)03-3633-0415 第1・3金曜日 13時～16時  
ほか、北海道、宮城県、福島県、和歌山県、兵庫県に設置。

NPO法人 名古屋おやこセンター

名古屋市中区丸の内1-14-12 グランビル2B Tel.052-205-8881  
http://www.oyakocenter.nagoya n-oyako@crocus.ocn.ne.jp

