



## 満開の花しょうぶが夏の訪れを告げる『花しょうぶまつり』

5月20日(土)～6/18日(日)

所/油ヶ瀬遊園地・  
応仁寺境内一帯  
(碧南市油ヶ瀬町2丁目地内)

愛知県で最大規模の自然湖「油ヶ瀬」の北岸に位置する公園で花しょうぶまつりを開催。1万9千㎡の敷地に植えられた100種、1万2千株の花しょうぶが美しく咲き誇ります。同時期には園内ではほたるも見ることができます。



- ◆お茶会/6月4日(日)・11日(日)  
10時～15時(場所/園内 藤蔭下)
- ◆ほたるを見つけよう!/6/10(土)～18(日)  
19時30分～21時頃(場所/園内 ほたるの里)
- ◎ 問合せ/碧南市観光協会 tel.0566-41-3311



## キットだから楽々簡単♪親子で楽しむ緑台づくり参加者募集中!

6月11日(日)・25日(日)

時/10時～15時(予定)  
所/グリーンステージ花の木  
(北設楽郡豊根村坂宇場御所平70-198)

横幅約60cmの緑台作り親子で挑戦!杉、ヒノキの産地として知られる豊根村の木を使ったキットを1家族に1セットずつご用意。完成した緑台は持ち帰ってお家で使って下さいね♪昼食はバーベキューと五平餅づくりも実施。作って、食べて楽しめる体験型イベントです。

- ◆申し込み期日/6/3(土) ※定員に達し次第終了となります
- ◆料金/大人3,500円 3歳～小学生1,500円 ※BBQ・五平餅作り含む
- ◎ 問合せ/豊根村観光協会 tel.0536-87-2525



## 屋夜2つの表情で魅了!形原温泉あじさい祭り

6月1日(土)～30日(金)

所/形原温泉あじさいの里(蒲郡市金平町一之沢28-1)

120種類・約5万株が見頃を迎える東海随一のあじさいスポット。補陀ヶ池の周りには遊歩道が整備され、のんびりと歩きながら鑑賞できます。間近で見ても、遠目で眺めても、どこを切り取っても美しい風景を楽しめるのが魅力です。また、祭り期間の日没～21時30分にはライトアップを実施。光に彩られながら闇夜に浮かぶ姿は、まさに幻想的という言葉がぴったり。運が良ければゲンジボタルが舞う姿に出会えることも◎。

- ◆料金/300円
- ◎ 問合せ/形原観光協会 tel.0533-57-0660  
<http://www.katahara-spa.jp/>



## 画材の芸術イベント!愛知アートフェスタ2017

6月10日(土)

時/9時～19時  
所/オアシス21銀河の広場  
(名古屋市中区東桜1丁目11-1)

世界の画材メーカーが一同に集まり「描き、作る楽しさ」を発信するアートイベント。ここでしかできない画材体験から、大迫力の巨大ライブペイント、ステージパフォーマンス、似顔絵コーナー、アート教室まで盛りだくさん。今年は新たに「100人のライブペインティング」を開催。新しいアートの形で盛り上がりまします。

- ◆料金/入場無料
- ◎ 問合せ/セントラル画材株式会社 tel.052-951-8998  
<http://www.art-festa.com/>



## 大正浪漫を感じる古い町並みに映える『日本大正村バラ祭り』

6月3日(土)～11日(日)

時/9時～17時(最終入場は16時30分まで)  
所/日本大正村(岐阜県恵那市明智町456)

バラ園からは大正時代の面影を今に伝える大正ロマン館や路地、築300年の古民家(旧3宅家)などが見渡せ、眺めは最高!祭り期間中の土日はバザーやバラ苗販売なども見逃さない。

- ◆料金/3館共通500円(小人300円)、1館のみ300円(小人150円) ◆休館日/期間中なし ◆駐車場/80台(無料)
- ◆アクセス/中央道「瑞浪IC」より約30分、またはJR「瑞浪駅」より東鉄バス「明智線明智行き」で終点明智着
- ◎ 問合せ/日本大正村事務局 tel.0573-54-3944  
<http://www.nihon-taishomura.or.jp>



## 同じ日の同じ時間にみんなで乾杯!『乾杯チャリティー1万人』

6月9日(金)

時/20時  
「8時だよ!全員乾杯!」の掛け声とともに、その模様をSNS(LINE・facebook・Twitter・Instagramのいずれか)に投稿しよう!1万人が目標に、参加者1名につき100円をカウント。そして、100円×1万人=最大100万円を、リカーマウンテンが「児童養護施設」に自転車を購入、寄贈いたします。当日は、メイン会場のカウントダウンパーティーをfacebookライブにて配信予定。

- ◆投稿方法など詳しくは、下記サイトをチェックください  
[特設サイト]<http://likaman.co.jp/event/kanpai/>  
[facebook]<https://www.facebook.com/kanpai10000>
- ◎ 問合せ/株式会社リカーマウンテン tel.075-213-8200  
(平日9時～18時) <http://www.likaman.co.jp/>



## 東海地区最大級!無料野外ロックフェスFREEDOM NAGOYA

6月24日(土)

時/10時～16時  
所/大高緑地 特設ステージ(名古屋市中区大高町高山1-1)

約60組のアーティスト&2万人以上の来場者で白熱する無料野外ロックフェス。音楽の素晴らしさ、ライブの楽しさを届けたいと2010年に初開催され、東海地区最大級規模にまで急成長◎今年も話題沸騰中のアーティストたちが続々と参戦決定。入場無料だからと侮れない!

- ◆料金/無料 ◆出演/HEY-SMITH、ENTH、ヤバイTシャツ屋さん 他 ※必ず公共交通機関でご来場ください。
- ◎ 問合せ/RAD CREATION株式会社 tel.052-253-5936  
<http://freedom.radcreation.jp>



## 名古屋が誇る伝統工芸の世界!第33回有松絞りまつり

6月3日(土)・4日(日)

時/9時～17時  
所/有松東海道一帯(名古屋市中区有松)

江戸時代より緑区有松に伝わる絞り染め「有松絞り」。毎年6月に開催される「有松絞りまつり」では、絞りの実演や展示・即売会をはじめ、絞り手拭体験、ミス絞り&福男のパレード、山車飾り、史跡巡りなど、さまざまな企画が催され、東海道の歴史ある街並みを背景にその魅力を堪能できます。脈々と受け継がれる伝統技法から、若い世代の新しいエネルギーを感じる斬新なものまで、職人の心意気を肌で感じてみて。

- ◎ 問合せ/有松・鳴海絞会館 tel.052-621-0111  
<http://www.shibori-kaikan.com/>

2017. June NISHIMIKAWA sakura net

娯楽編集部厳選!

# Pick Up News

ピックアップニュース

西三河娯楽編集部 tel.0566-71-2057  
E-mail [anjo@ad-kit.co.jp](mailto:anjo@ad-kit.co.jp)



## 真夏の冒険・小坂なシャワークライミング

7月1日(土)～9月24日(日)

時/集合時間など詳しくはお問い合わせを  
所/道の駅南飛騨小坂はなも(下呂市小坂町赤沼田811-1)に集合

岐阜の宝もの認定第一号の小坂の滝めぐり。美しい清流を最もアグレッシブで爽快に楽しめるのが小坂な(おさかな)シャワークライミング。お魚のように沢を遊り滝を登りGOALに待ち受ける圧巻の大滝目指して遊上します。帰りは滝壺へダイブ!爽快さぶ濡れ系アクティビティです。

- ◆料金/7,500円(ガイド料・レンタル料含む)
- ◎ 申込・問合せ/NPO法人飛騨小坂200滝 tel.0576-62-2215



## 神岡鉄道の守人になる!?第10回 枕木交換会

6月4日(木)

時/9時30分～14時(予定)  
所/旧奥飛騨温泉口駅(岐阜県飛騨市神岡町東雲1327-2)

ガタンゴーで有名な旧神岡鉄道。風雪で痛んだ枕木を素人の手作業で交換してみませんか。この他、旧車両の見学会と神岡鉄道の「駅弁!」が食べられるランチ付きです。詳しくはWEBへ!

- ◆参加費/1,500円(税込) ※乗車料、お弁当とお茶代含む
- ◆定員/25名程度 ※5月31日(水)までに要申込
- ◆アクセス/東海北陸道「飛騨清見IC」から車で75分、または奥飛騨温泉郷から60分
- ◎ 申込・問合せ/レールマウンテンバイク事務局 tel.090-7020-5852(9時～17時・水曜休み)  
<http://rail-mtb.com/> [facebook][@gattango](https://www.facebook.com/gattango)



## Oi(オイ)!旅行気分で「名古屋ブラジルフェスタ2017」へ行こう!

6月17日(土)・18日(日)

時/11時～19時  
所/久屋大通公園 久屋広場(名古屋市中区栄3-16)

記憶にも新しいリオオリンピック。その会場となったブラジルの音楽やグルメ、ファッション、スポーツ、ダンスなどが楽しめる『名古屋ブラジルフェスタ』。カジュアルな挨拶、「Oi(オイ)!=こんにちは!」と声かけしたら、日伯交流できちゃうかも!?詳しい最新情報は、WEBサイトまたはfacebookをチェックしてみよう!

- ◆アクセス/地下鉄名城線大塚町駅②出口すぐ
- ◆facebook/@festadobrasilnagoya
- ◎ 問合せ/名古屋ブラジルフェスタ事務局(テレビ愛知 事業部内) tel.052-243-8600 <http://tv-aichi.co.jp/brasil-fes/2017/>



## 映画に恋して～Cinema Lovers～スクリーンミュージックとともに

7月7日(金)

時/17時開場、17時30分開演  
所/安城市民会館 サルビアホール(安城市桜町18-28)

永遠の銀幕スターに憧れ、胸をときめかせた映画の数々。イントロが流れるだけで思い出が鮮やかに蘇ってくるスクリーン音楽の名曲を洗練されたジャズアレンジでお届けします。世代を超え、夢のひとつときと誘う素敵なコンサートです。

◆料金/前売3,800円、当日4,000円 ※全席指定・税込 ※未就学児の入場不可 ◆出演/Jazz Lady Project(選抜メンバー) 有村昆(ナビゲーター)

◎問合せ/安城市民会館 tel.0566-75-1151



## 『清塚信也』ピアノリサイタル

7月29日(土)

時/13時30分開場、14時開演  
所/碧南市芸術文化ホール エメラルドホール(碧南市鶴見町1-70-1)

清塚信也 映画「さよならデュッシー」で好演を博し、今最も旬なピアニスト清塚信也が登場!ゲストにヴァイオリニストのNAOTOを迎えて、クラシックの名曲の数々をお送りします。2人が繰り広げる新しいエンターテインメントにご期待ください。

◆料金/一般3,500円(当日4,000円)、学生1,000円(当日1,500円)、エメラルド会員3,000円(前売・当日同じ)

※全席指定 ※未就学児の入場不可  
◆出演/清塚信也(ピアノ)、NAOTO(ヴァイオリン)

◎問合せ/碧南市芸術文化ホール tel.0566-48-3731



## 7万本のあじさいが 沿道を彩る 『あじさいフェスティバル』

6月17日(土)・18日(日)

時/9時30分～15時  
※荒天中止、小雨決行  
所/三ヶ根山スカイライン山頂駐車場

「三ヶ根山あじさいまつり」期間中に開催する「あじさいフェスティバル」。地元特産品の物産展をはじめ、子ども向けのお楽しみゲーム会や和太鼓演奏など楽しいイベントを盛りだくさん。また来場者にはあじさいポット(苗木)をプレゼント!初夏のドライブがてら出かけませんか?

◆料金/入場無料 ※スカイライン通行料(二輪自動車270円、軽・小型・普通車420円)が必要。

◆アクセス/東名音羽蒲郡ICより約40分 ◆駐車場/50台  
◎問合せ/西尾観光案内所 tel.0563-57-7840



## アナ・ヴィドヴィチ ギターリサイタル

6月17日(土)

時/14時30分開場、15時開演  
所/岡崎市シビックセンター コンサートホール コロネット(岡崎市羽根町字貴登野15)

精緻極まるテクニックと豊かな音楽性をあわせ持つギター界で注目のギタリストが奏する艶やかに情熱溢れるギター的美音を体感ください。

◆料金/3,000円 ※全席指定 ※未就学児の入場不可 ◆出演/アナ・ヴィドヴィチ(ギター) ◆曲目/タレガ:アルハンブラの想い出、アラビア奇想曲、ピアノソ:プロンス/アイルズの夏、天使のミロンガ(ほか ※公演内容について一部変更になる場合があります。)

◎問合せ/岡崎市シビックセンター tel.0564-72-5111  
◆関連項目/読者プレゼント頁



## 岡崎市南公園市民プール 6月24日(土)オープン!

6月24日(土)～9月3日(日)

時/9時～17時  
所/南公園(岡崎市若松町萱林1-1)  
※7月9日(金)祝9時～13時は岡崎市学童水泳記録会のため利用不可。

南公園の市民プールが今年もオープン!水深60cmの幼児用プールと、水深1.2mの25mプールがあり、低料金で楽しめます。園内には20円から楽しめる遊園地もあるので、夏の一日を思いっきり満喫できます。プール開き初日は無料開放するのでお見逃しなく!

◆料金/大人60円、子ども30円(貸ロッカー20円)  
※小学校3年生までは保護者の同伴が必要です。(保護者の方も水着着用。) ※オムツが取れていないお子様の入場はできません。(プール用オムツも不可。) ※期間中無休

◎問合せ/岡崎市南公園 tel.0564-52-9095



## 岡崎『第九』をうたう会 会員募集中!

6月2日(金)発会式

時/19時～  
所/甲山会館(岡崎市民会館となり)  
練習日時/毎週金曜19時～21時  
練習会場/岡崎市民会館

茂木大輔氏 12月13日(水)の岡崎第九演奏会で、茂木大輔氏の指揮、セントラル愛知の演奏で「第九」を歌いませんか?見学も大歓迎!

◆対象/練習に参加でき、合唱に興味のある小学4年生以上。 ※小学生は保護者と一緒に、中学生は保護者の承諾を得て参加。  
◆会費/一般15,000円、短大・大学生10,000円、小中高生6,000円、親子割引(小中高生とその保護者のペア)18,000円、学校割引(小学・中学・高校1校あたり1人でも)10,000円  
◆申込/7月28日(金)までに発会式・練習会場で申込。  
◎問合せ/実行委員長(ひるかわ) tel.090-9126-9310



## 種まきから始める 『そばオーナー』募集中!

契約会 8月6日(日)  
収穫祭 10月15日(日)  
そば打ち講習会 11月25日(土)または26日(日)

所/道の駅豊根グリーンポート 宮嶋下(北設楽郡北設楽郡豊根村坂宇場宮ノ嶋29-3)

契約会では種まきの体験後にBBQを堪能。収穫祭では収穫&脱穀を体験!11日にはそば打ち講習会もあり、季節を通してそばを楽しめます。

◆料金/12,500円/組(食事は別途)  
◆契約収量/そば粉で2.5kg(約25食分)  
◆申し込み期日/7月20日※定員に達し次第終了となります。  
◎問合せ/三沢若者センター tel.0536-85-1411



## 親子で体験セミナー 『着衣水泳』

7月2日(日)

時/[1部]9時30分～10時30分 [2部]10時45分～11時45分  
所/ウイングアリーナ刈谷 プール(刈谷市築地町荒田1)  
夏休み前に海や川での事故予防

のために着衣水泳に関する知識を親子で学びませんか。いざという時に自然と対応できるよう、親子で一緒に体験しよう。

◆料金/無料 ◆講師/水藤弘史氏(大学准教授)  
◆対象/[1部]園児と保護者[2部]小学生と保護者  
◆定員/各15組(6月8日(木)9時30分前から先着順)  
◆持ち物/着替え・ペットボトル1.5ℓ  
◆申込/氏名・年齢・電話番号を直接または電話で申込み。(休館日/水曜日)  
◎問合せ/ウイングアリーナ刈谷 tel.0566-63-6886



## 佐久島歩け歩け 海原三里217 『夏めぐり佐久島』

6月26日(日)

時/8時30分～9時15分受付  
受付場所/佐久島行船のりば

佐久島の見どころが存分に楽しめるウォーキングイベント。人気のアート作品や風情ある集落など魅力あるスポット満載。潮風を感じながら、ゆったり歩いてみませんか。

◆料金/大人2,500円、子ども1,600円(往復船代、昼食代、お土産代含む※大人のみ)  
◆申込/直接または電話、FAX、Eメールで申込み。  
◎問合せ/西尾市役所佐久島振興課(土日祝を除く9時～17時)  
tel.0563-72-9607 fax.0563-72-3731  
Eメール/sakushima@city.nishio.lg.jp



## HAPA来日公演2017 ～ミュージック&フラコンサート～

6月23日(金)

時/18時30分開場、19時開演  
所/パティオ池鯉鮒(知立市文化会館)かきつばたホール(知立市上原町間瀬川116)

ハワイの音楽シーンをリードし、日本のフラ・ファンから絶对的な支持を受けるHAPAとダンサーによる、ハワイアン・テイスト溢れるコンサートをお届けします。

◆料金/パティオシートと会員5,000円、一般5,500円 ※全席指定 ※4歳以上有料、3歳以下の方は親子室をご利用ください。  
◆プログラム/【第1部】HAPAと日本のハラウによる華やかな競演(Ka Leo O Laka I lapano-Ka Pa Hula O Ka 'ie'ie、春日井彩由美)【第2部】HAPAのコンサート  
◎問合せ/パティオ池鯉鮒(知立市文化会館) tel.0566-83-8100



## 初夏の夜を彩る ほのかな光『大井平公園 ホテルまつり』

6月24日(土)・25日(日)

時/18時～21時  
所/大井平公園(豊田市稲武町大井平5-1)

美しい自然に囲まれる大井平公園で開催されるホテルまつり。風のつり橋には木製のランプシェードが並べられ、ホテルの光とランプの灯かりで一帯は幻想的な雰囲気になります。ホテル観賞は20時頃がおすすです。

◆駐車場/大井平公園駐車場のほか、稲武支所駐車場も利用可能。  
※木製ランプシェードの展示は晴天時のみ。  
◎問合せ/いなび観光協会 tel.0565-83-3200



## たんころりんのキャンドルナイト ～私たちのできること～

6月3日(土)

時/日没～21時ごろ(一夜限り)  
所/足助重伝建の町並み沿い  
全国で開催されている省エネ・節電を呼びかけるイベント「100万人のキャンドルナイト」に賛同して、足助ではたんころりんを町並みに並べ灯します。8月のイベントに先駆けて、6月の夏

至前後に一夜のみ開催。和紙を通した火の灯かりが夜の町並みを照らす中、街かど演奏会も楽しめます。

◆「たんころりん」とは、竹かごと和紙で作った円筒形の行灯のごとで、足助では毎年8月の夜に古い町並みの街道沿いに並べ、夏夜的情緒を演出します。  
◎問合せ/足助観光協会 tel.0565-62-1272

※入場は16時30分まで  
[休館]月曜(ただし7/17(月・祝)は開館)  
◆特別企画展

### 家康の肖像と東照宮信仰

6/3(土)~7/17(月・祝)

[料金]一般(高校生以上)1,000円

小中学生500円

★徳川記念財団の所蔵資料を中心に、家康ゆかりの地の東照宮や寺社に伝わる家康や歴代将軍の肖像を一堂に展示し、家康像の変遷と成立過程について明らかにします。さらに大樹寺や瀧山東照宮、鳳来山東照宮などの所蔵資料により、東海地域の東照宮信仰について考えます。

### 安城市民ギャラリー

安城市安城町城堀30 ☎0566-77-6853

[開館時間]9時~17時

[休館日]月曜

### ◆市民ギャラリー企画展「穏やかなまなざし 杉浦桂子・日本画の魅力」

6/23(金)~7/8(日)

[料金]無料

★安城ゆかりの画家、杉浦桂子の描く人物像を中心とした日本画の世界を紹介。白土会に所属し、89歳を迎え丹念に表現した日本画の足跡をご覧ください。



杉浦桂子 ゆりかこの詩

### 安城市歴史博物館

安城市安城町城堀30 ☎0566-77-6655

### ◆企画展

#### 「安城の文化財—モノ語り名品展Ⅳ—」

開催中~7/2(日)

[開館時間]9時~17時

※入館は16時30分まで

[休館日]月曜 [料金]無料

★市内の文化財を紹介するシリーズ。本證寺の法然上人絵伝や遺跡出土の木簡のほか飛天像などを展示。

### ◆歴博講座「西蓮寺の光明本尊をみる」

6/18(日)14時~

[場所]講座室

[講師]天野信治氏(安城市職員)

[申込]不要(直接お越しください。)

### ◆上映会

6/25(日)10時~

[場所]講座室

[料金]無料

[申込]不要(直接お越しください。)

★懐かしの映画を上映。今回は赤木圭一郎、芦川いづみ出演「霧が俺を呼んでいる」。哀愁たっぷりの霧の波止場に華麗なアクションとミステリー!

### 豊田市郷土資料館

豊田市陣中町1-21 ☎0565-32-6561

[開館時間]9時~17時

[休館日]月曜(祝日は開館)

### ◆企画展「とよたの芸者さん」

7/8(土)~9/3(日)

[料金]無料

★現在では、芸者や花街の文化は、あまり見られなくなりましたが、昔は各地に芸者

### 高浜市やきものの里から美術館

高浜市青木町9-6-18 ☎0566-52-3366

[開館時間]10時~17時

※入場は16時30分まで

[休館日]月曜、火曜

### ◆企画展「三州鬼師の技—伝統と創造—」

開催中~6/25(日)

[料金]高校生以上200円、中学生以下無料

### ★屋根の頂にそびえ、

建物を守り、ひいては人々の暮らしを守る『鬼瓦』

を作る職人『鬼師』たちの作品を紹介。

伝統を受け継ぎ創造を続ける鬼師の技をご堪能ください。



本鬼面一文字 2012年 杉浦義照・作

### 碧南市藤井達吉現代美術館

碧南市音羽町1-1 ☎0566-48-6602

[開館時間]10時~18時

※入場は17時30分まで

[休館]月曜(祝日の場合は翌平日)

### ◆日本・デンマーク外交関係樹立

150周年記念

#### 「スケーエン:デンマークの芸術家村」

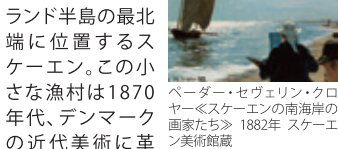
6/6(火)~7/23(日)

[料金]一般600円、高大生400円、

中学生以下無料

### ★バルト海と北海

には生まれたユトランド半島の最北端に位置するスケーエン。この小さな漁村は1870年代、デンマークの近代美術に革新を起す芸術家たちに見出され、国際的な芸術家村として知られるようになりました。この地で自然主義にもとづき制作した画家たちの代表作をスケーエン美術館の所蔵する絵画で紹介しします。



ペーダー・セウエリン・クロヤー<スケーエンの南海岸の画家たち> 1882年 スケーエン美術館蔵

◎関連項目/読者プレゼント頁

### 刈谷市美術館

刈谷市住吉町4-5 ☎0566-23-1636

[開館時間]9時~17時

※入館は16時30分まで

[休館]月曜(祝日の場合は翌平日)

### ◆常設展第1期 New Collection展

6/10(土)~7/9(日)

[料金]無料

★昨年度収集作品の中から、和田英作、横井礼以、北川民次、芥川紗織、高畑郁子など愛知ゆかりの画家をはじめ、近代洋画の樁貞雄、マンガ家のしりあがり寿、絵本作家の木村昭平といったバラエティー豊かな作品を一堂に展示。



和田英作<東海道松並木> 1948年

### 岡崎市美術博物館

岡崎市高隆寺町1番地 ☎0564-28-5000

[開館時間]10時~17時

### 名古屋ボストン美術館

名古屋市中区金山町1-1-1 ☎052-684-0101

[時間]10時~19時(土・日・祝日は17時まで) ※入館は閉館30分前まで  
[休館]月曜(祝日・振替休日の場合はその翌日)

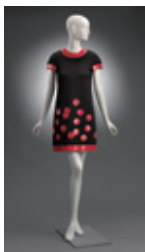
[料金]一般1,300(1,100円)、高・大生900(700円)、中学生以下無料 ※( )内は前売・団体・平日17時以降の割引料金 ※平日17時以降は高校生無料

### ◆ボストン美術館 バリジェンヌ展

#### —時代を映す女性たち—

6/10(土)~10/15(日)

★時代の変化と共に常に新しいスタイルを作り出し、さまざまな時代、さまざまな国の人々を魅了し続ける「バリジェンヌ」。本展ではドレスや靴といったファッション、マネヤルノワールが描いた肖像、映画や舞台で活躍した女優やダンサーの写真など、ボストン美術館の所蔵品約120点からバリジェンヌの魅力をもみ解きます。



ビエール・カルダン<ドレス> 1965年頃  
Joyce Arnold Rusoff Fund 1998.436



ジョン・シンガー・サーゼント<チャールズ・E・インチス夫人(レイーズ・ボメロ)> 1887年  
Anonymous gift in memory of Mrs. Charles Inches' daughter, Louise Brimmer Inches Seton 1991.926

Photographs © 2017 Museum of Fine Arts, Boston

◎関連項目/読者プレゼント頁

### 名古屋市博物館

名古屋市中区栄2-17-25 ☎052-853-2655

[時間]9時30分~17時

※入館は閉館30分前まで

[休館]月曜、第4火曜

[料金]一般1,300円(1,100円)、高・大生900円(700円)、小・中学生500円(300円)

※( )は前売り及び20名以上の団体料金

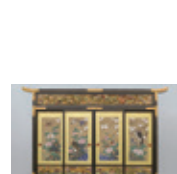
### ◆よみがえれ!シーボルトの日本博物館

開催中~6/11(日)

★謎の国「ニッポン」に憧れ、オランダ商館の医師として来日したドイツ人・シーボルト。シーボルトの没後150年を記念し、彼が集めた日本の自然や生活文化を中心とした品々300点を特別展示開催!シーボルトが魅せられ、ヨーロッパの人々に見せようとした「ニッポン」の姿にせまります。



シーボルト肖像(ブランデンシュタイン=ツェッペリン家蔵)  
©Brandenstein-Zeppelin Family Archives (SAB)



花鳥園衝立(ミュンヘン五大陸博物館蔵)©Museum Fünf Kontinente Munich (MFK)

## Event & Lecture

催し物 & 講座

### 愛知県美術館

名古屋市中区東桜1-13-2 ☎052-971-5511(代)

[時間]10時~18時(金曜は20時まで)

※入館は閉館30分前まで

[休館]月曜 ※7/17(月・祝)は開館、7/18(火)休館

### ◆大エルミタージュ美術展

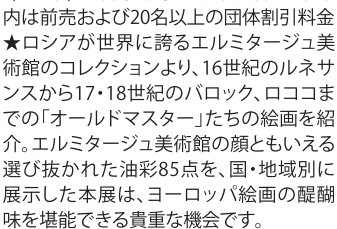
#### —オールドマスター 西洋絵画の巨匠たち—

7/1(土)~9/18(月・祝)

[料金]一般1,600(1,400)円、高・大生1,300(1,100)円、中学生以下無料 ※( )内は前売および20名以上の団体割引料金

★ロシアが世界に誇るエルミタージュ美術館のコレクションより、16世紀のルネサンスから17・18世紀のパロック、ロココまでの「オールドマスター」たちの絵画を紹介。エルミタージュ美術館の顔ともいえる

選り抜かれた油彩85点を、国・地域別に展示した本展は、ヨーロッパ絵画の醍醐味を堪能できる貴重な機会です。



©the state Hermitage Museum St. Petersburg, 2017-18

### 名古屋市美術館

名古屋市中区栄2-17-25 ☎052-971-5511

[時間]9時30分~17時

(金曜は20時まで 5/5(金・祝)は除く)

※入館は閉館30分前まで

[休館]月曜

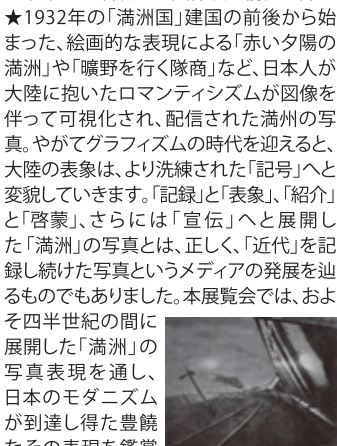
### ◆異郷のモダニズム—満洲写真全史—

後半 5/30(火)~6/25(日)

[料金]一般1,200円(1,000円)、高・大生800円(600円)、中学生以下無料

※( )は20名以上の団体及び前売り料金

★1932年の「満洲国」建国の前後から始まった、絵画的な表現による「赤い夕陽の満洲」や「曠野を行く隊商」など、日本人が大陸に抱いたロマンティズムが画像を伴って可視化され、配信された満洲の写真。やがてグラフィズムの時代を迎えると、大陸の表象は、より洗練された「記号」と変貌していきます。「記録」と「表象」、「紹介」と「啓蒙」、さらには「宣伝」と展開した「満洲」の写真とは、正しく、「近代」を記録し続けた写真というメディアの発展を辿るものでもありました。本展覧会では、およそ四半世紀の間に展開した「満洲」の写真表現を通し、日本のモダニズムが到達し得た豊饒なその表現を鑑賞することができます。



淵上白蘭<列車導進> 1930(昭和5)年

【料金】一般3,500円(当日4,000円)  
 学生1,000円(当日1,500円)  
 エメラルド会員3,000円  
 ※全席自由・税込 ※未就学児の入場不可  
 【出演】カール=ハインツ・シュッツ(フルート)  
 島田彩乃(ピアノ)  
 【曲目】ゴベール:フルート・ソナタ第3番  
 ベリオ:セクエンツァ  
 シューベルト:「しほめる花」による  
 序奏と変奏曲 Op. 160, D. 802  
 J.S.バッハ:トリオ・ソナタ ヘ長調  
 BWV529  
 マルタン:バラード 第1番  
 ブロコフィエフ:フルート・ソナタ

★世界最高峰のオーケストラ、ウィーンフィルハーモニー管弦楽団  
 首席フルーティスト  
 カール=ハインツ・シュッツがエメラルドホールに登場。卓越した音楽性でホールに鳴り響く厚重なフルートの音色をお楽しみください。



カール=ハインツ・シュッツ

### パティオ池鯉鮒

知立市上重原町間瀬口116 ☎0566-83-8100

#### ◆～おやこDEパティオ特別イベント～

#### 未就学児のための音楽会

6/17(土)10時30分～11時10分

※開場は開演の30分前

【場所】花しょうぶホール

【料金】入場無料 ※全自由席

【対象】未就学児とその家族 ※定員200人

【出演】山崎綾子

(ピアノとおはなしとリトミック)

【賛助出演】子育て中のパパ・山崎顕哲(うた)

※事前予約不要。ただし定員に達した場合は入場不可。

★0才から鑑賞できる、赤ちゃん連れの家族のための音楽会です。お気軽にピアノの生演奏とリトミックをお楽しみください♪



山崎顕哲

#### ◆ユネスコ無形文化遺産

#### 「山・鉾・屋台行事」

#### 「知立の山車文楽とからくり」保存会公演

7/2(日)14時開演 ※開場13時30分

【場所】花しょうぶホール

【料金】入場無料(要整理券)

※全自由席

※5/27(土)10時より来館受付による整理券配布開始。

※電話予約は同日の13時より

※お一人様につき2枚まで

【出演】知立山車文楽保存会(山町人形連・中新町人形連・本町人形連・宝町人形連・知立市義大夫会)・知立からくり保存会(西町唐練師)

【ゲスト解説者】後藤静夫(京都市立芸術大学名誉教授)

★2年に一度の知立まつりで奉納される知立の山車文楽とからくりを、お祭りさながらに上演。初めての方にも分かりやすい解説付きです。



本で語り継がれる悲しい物語の数々を、各地に伝わる「口説」、「甚句」、「八木節」、「浪曲」など、大衆で親しまれている唄で紡いでいく豊田市能楽堂オリジナル企画!各ジャンルの名手をお迎えします!



#### ◎関連項目/読者プレゼント頁

### 幸田町民会館

額田郡幸田町大字草字丸山60 ☎0564-63-1111

#### ◆ハッピーネス・ヒルワンコインコンサート

6/14(水)11時30分開演 ※開場11時

【場所】つばきホール

【料金】500円

※全席自由 ※未就学児の入場不可

※チケットレスの為、当日会場入口にて支払。なお満席の場合、入場をお断りする場合がございます。

【出演】北島 佳奈(ヴァイオリン)、  
 加地 美秀子(ピアノ)

【曲目】A.ドヴォルザーク:ユーモレスク、  
 J.マスネ:タイスの瞑想曲、  
 V.モンティ:チャルダッシュ ほか  
 ※曲目は変更する場合があります。

★普段着で、誰もが知っているあの名曲とゲストの楽しいおしゃべりで過ごす、ランチタイム前に気軽に楽しむ1時間!



北島加奈



加地美秀子

### 岡崎市シビックセンター

岡崎市羽根町字貴野15 ☎0564-72-5111

#### ◆コロネット室内楽シリーズ

#### アンサンブル天下統一2017

6/3(土)15時開演 ※開場14時30分

【場所】コンサートホール コロネット

【料金】3,500円

※全席指定 ※未就学児の入場不可

※公演内容一部変更になる場合があります。

【出演】アンサンブル天下統一

(中木健二(チェロ)、長原幸太(ヴァイオリン)、鈴木康浩(ヴィオラ))

【ゲスト】佐藤卓史(ピアノ)、  
 池松宏(コントラバス)

【曲目】シューベルト:弦楽三重奏 第1番  
 変ロ長調 D471、ピアノ五重奏イ長調「ます」D667 ほか

★2014年にコロネットを拠点として結成された弦楽トリオ「アンサンブル天下統一」。トリオでの演奏のほか、ピアノとコントラバスを加えた5重奏でシューベルト作曲「ます」をお届けします。

#### ◎関連項目/読者プレゼント頁

### 碧南市芸術文化ホール

碧南市鶴見町1-70-1 ☎0566-48-3731

#### ◆ウィーン・フィル首席フルート奏者

#### カール=ハインツ・シュッツ

#### フルートリサイタル

6/23(金)19時開演 ※開場18時30分

【場所】エメラルドホール

#### ◆トリオ王立歌劇場トリオ

#### ～華麗なるイタリア・オペラの世界～

7/8(日)15時開演 ※開場14時30分

【場所】豊田市コンサートホール

【料金】5,000円(学生2,500円)

※全席指定 ※未就学児の入場不可

【出演】フランチェスカ・サッス(ソプラノ)、  
 マッシミリアーノ・ピサビア(テノール)、  
 トリオ王立歌劇場トリオ(ヴァイオリン・チェロ・ピアノ)

【曲目】『セビリアの理髪師』序曲(ロッシニエ)、  
 『ノルマ』から「清らかな女神よ」(ベッリーニ)、  
 『トゥーランドット』から「誰も寝てはならぬ」(プッチーニ)ほか



フランチェスカ・サッス



マッシミリアーノ・ピサビア

#### ◆デトロイト交響楽団

7/15(土)15時開演 ※開場14時30分

【場所】豊田市コンサートホール

【料金】S席10,000円、A席8,000円、

B席6,000円(B席は学生3,000円)

※全席指定 ※未就学児の入場不可

【出演】レナード・スラットキン(指揮)、小曾根真(ピアノ)、デトロイト交響楽団

【曲目】「キャンディード」序曲(バーンスタイン)、  
 弦楽のためのアダージョ(バーバー)、  
 ラプソディ・イン・ブルー(ガーシュウィン)、  
 交響曲第3番(コーブランド)

★豊田市の姉妹都市、米国デトロイトから、  
 重厚かつ華やかな音を響かせる老舗オーケストラが来日!同楽団の音楽監督を務める名匠レナード・スラットキン、  
 ピアニスト小曾根真を迎え、  
 オール・アメリカン・プログラムをお贈りします!



#### ◆織姫能～女性能楽師の饗宴～

7/2(日)14時開演 ※開場13時30分

【場所】豊田市能楽堂

【料金】正面席6,000円、脇・中正面席

4,000円(脇・中正面席は学生2,000円)

※全席指定 ※未就学児の入場不可

【演目・出演】語り「蟬丸の世界」平野啓子、  
 能「蟬丸」大島衣恵(喜多流)、  
 鶯澤光(観世流)ほか



大島衣恵



鶯澤光

#### ◆能楽堂で見る日本の伝統芸能

#### シリーズ36「もの語りの唄」

7/9(日)15時開演 ※開場14時30分

【場所】豊田市能楽堂

【料金】4,000円(学生2,000円)

※全席指定 ※未就学児の入場不可

【演目・出演】浪曲「忠臣蔵外伝-天野屋利兵衛-」  
 天中軒雲月、口説・甚句「名古屋甚句」ほか  
 剣持雄介、八木節「国定忠治」ほか  
 足利市八木節連合会

★国定忠治、鈴木主水、忠臣蔵・・・ここに

や花街が存在し、豊田地域でも芸者が活躍していました。その当時の思い出や、芸者が使用していた太鼓・見台などの資料を紹介し、過去を振り返ります。

### 碧南市哲学たいけん村無我苑

碧南市坂口町3-100 ☎0566-41-8522

【開館時間】9時～17時

【休館日】月曜(ただし7/17(月・祝)開苑、7/18(火)休苑)

#### ◆平松聡志作品展 - 昔日 -

7/30(日)まで

【場所】瞑想回廊2階

★「昔日」をテーマに、  
 自動車の部品(ピストン、コンロッド、カムシャフト)などの廃材で作ったリサイクルアートです。



#### ◆はじめての琴教室

7/7・14・21・28の金曜日(全4回)

19時30分～20時30分

【場所】研修道場

【講師】鈴木祥子氏

【定員】15人(先着順)

【料金】受講料2,000円

(教材費が別途必要)

【申込】6/7(水)10時より受講料を添えて哲学たいけん村無我苑まで。

★琴を体験してみませんか。

### 豊田市コンサートホール・能楽堂

豊田市西町1-200(豊田参合館内) ☎0565-35-8200

#### ◆お昼のパイプオルガンコンサート

#### ～欧州音楽めぐり～

6/16(金)11時30分開演 ※開場11時

【場所】豊田市コンサートホール

【料金】500円

※全席自由 ※未就学児の入場不可

【出演】山本真希(オルガン)、  
 仲野享子(フルート)

【曲目】主よ、人の望みの喜びよ(バッハ)、  
 バレエ音楽「くるみ割り人形」より  
 くわのワルツ>(チャイコフスキー) ほか

#### ◆かへるクラシックイブニングコンサート

#### 「中井智弥×エヴァ・アルクラ」

6/30(金)19時開演 ※開場18時30分

【場所】豊田市能楽堂

【料金】500円

※全席自由 ※未就学児の入場不可

【出演】中井智弥(二十五絃琴)、  
 エヴァ・アルクラ(カンテラ)

【曲目】竹田の子守唄、KAGOME「かごめかごめより」ほか

#### ◆ハーゲン・クアルテット

7/1(土)15時開演 ※開場14時30分

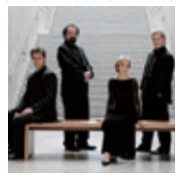
【場所】豊田市コンサートホール

【料金】4,000円(学生2,000円)

※全席指定 ※未就学児の入場不可

【出演】ハーゲン・クアルテット

【曲目】弦楽四重奏曲第78番 変ロ長調  
 op.76-4「日の出」(ハイドン)、  
 弦楽四重奏曲第3番 ヘ長調  
 op.73(ショスタコーヴィチ)ほか



ハーゲン・クアルテット

★毎年6月の第1日曜日に、義理と人情に生きた吉良の仁吉を偲んで行われるお祭り。法要のほか、吉良小唄パレード、昇運もち無料配布、約40店の飲食・物販が出店する仁吉の楽市楽座などを開催。

【問合せ】西尾観光案内所  
Tel.0563-57-7840

◆ジュニアのための  
体幹トレーニングセミナー

7/1(土)14時～15時  
【場所】ウイングアリーナ刈谷 サブアリーナ  
(刈谷市築地町荒田1)

【講師】村山大輔氏(大学助教・アスレティックトレーナー)

【対象】小・中学生  
【定員】60名(6/8(木)9時30分から先着順)

【料金】無料  
【持ち物】ヨガ(ストレッチ)マット

【申込】氏名・年齢・電話番号を直接または電話で申込み。

★キレイのある動きを作り出す体幹トレーニングの方法を実践形式で紹介します。

【問合せ】ウイングアリーナ刈谷  
Tel.0566-63-6886

【休館日】水曜

◆初夏のしつらえ展

6/16(金)～6/20(火)  
10時～17時(最終日16時)

【場所】白竹ギャラリー  
(碧南市新川町6-8)

【内容】加藤 洋史(陶)、加藤 勢季子(陶)、中根 由美子(手染の服)、中根 啓(型捺染シャツ)、大須賀 彩(絞り染のスクーフ・服)

★初夏にふさわしい涼やかな作品ばかりです。

【問合せ】白竹木材株式会社  
Tel.0566-42-3266

小学生未満無料  
◆たけすいGO!!～魚探し～  
6/1(木)～30(金)  
★館内にいるお魚を探して見よう。

◆写真で一言コンテスト  
【掲示期間】夏休み期間中

★お魚写真を見て、なんて言っているのか考えてみよう。

(募集期間6/1(木)～7/9(日) ※豪華品あり)

◆企画展「細長い魚展」  
6/3(土)～7/10(月)

★たけすいで一番スレンダーな副館長おすすめの細い魚をご紹介します!

Pick Up

◆愛知県立農業大学の県民公開講座  
「現地で学ぶあいちの農業」

7/21(金)9時～16時30分  
【集合解散場所】愛知県立農業大学校

中央教育棟1階ロビー  
(〒444-0802 岡崎市美合町字並松1-2)

【定員】小学生親子16組32名  
(定員を超えた場合抽選)

【料金】受講料1人700円  
【申込】往復葉書の往信に講座名と郵便番号、住所、参加者全員の氏名・生年月日、電話番号を記し、愛知県立農業大学校研修グループへ

【締切】6/30(金)必着  
【問合せ】愛知県立農業大学校研修グループ  
Tel.0564-51-1034

◆仁吉まつり  
6/4(日)10時30分～16時

※小雨決行・荒天中止  
【場所】源徳寺及び福泉寺前道路  
(西尾市吉良町上横須賀寒破池127)

【開館時間】9時～17時  
※入館は16時30分まで

【休館日】火曜(祝日の場合は翌日)  
【料金】大人500円、小中学生200円、

★信長厳命による信康公と築山御前の生害事件について、元禄時代の古書本「岡崎東泉記」に記された内容を読みながら、その顛末を追ってみましょう。

丈山苑

安城市和泉町中本郷180-1 ☎0566-92-7780

【開苑時間】9時～17時  
※入苑は16時30分まで

【入苑料】一般100円(中学生以下無料)  
※呈茶料300円

◆あじさいジャズコンサート  
6/10(土)14時～15時

【場所】詩泉閣内  
★地元安城市出身のジャズシンガー森谷ワカさんに昨年に引き続きたっぷりと歌って頂きます。ジャズの魅力を心ゆくまで堪能下さい。

◆漢詩勉強会  
7/16(日)14時～16時

【場所】詩泉閣内  
★江戸時代初期に若くして武士を捨て、残りの人生を文人として生きた郷土の偉人「石川丈山」。東洋文化振興会の三島徹氏の講義に耳を傾け、この機会に「丈山先生」のことを楽しく学んでみませんか。

【開館時間】9時～17時  
※入館は16時30分まで

【休館日】火曜(祝日の場合は翌日)  
【料金】大人500円、小中学生200円、

【開館時間】9時～17時  
※入館は16時30分まで

【休館日】火曜(祝日の場合は翌日)  
【料金】大人500円、小中学生200円、

【開館時間】9時～17時  
※入館は16時30分まで

【休館日】火曜(祝日の場合は翌日)  
【料金】大人500円、小中学生200円、

【開館時間】9時～17時  
※入館は16時30分まで

【休館日】火曜(祝日の場合は翌日)  
【料金】大人500円、小中学生200円、

【開館時間】9時～17時  
※入館は16時30分まで

【休館日】火曜(祝日の場合は翌日)  
【料金】大人500円、小中学生200円、

岡崎市甲山会館

岡崎市六供町字出崎15-1 ☎0564-21-9121

◆第16回 甲山落語会  
7/22(土)14時開演 ※開場13時30分

【料金】前売3,000円(当日3,300円)  
※友の会(あおい倶楽部)会員は200円引

※全席指定 ※未就学児の入場不可  
※出演者・内容等一部変更となる場合あり。

★甲山落語会に三遊亭兼好師匠が出演。「円楽一門会」所属の落語家で抜群の人氣と実力を誇り、軽快な語り口で世相を切り、観客を爆笑の渦に巻き込みます。兼好師 三遊亭兼好

匠のお弟子さんの三遊亭けん玉さん、カンカラ三線弾きの岡大介さんも出演。

【問合せ】岡崎市民会館 Tel.0564-21-9121

【開館時間】9時～17時  
※入館は16時30分まで

【休館日】火曜(祝日の場合は翌日)  
【料金】大人500円、小中学生200円、

【開館時間】9時～17時  
※入館は16時30分まで

【休館日】火曜(祝日の場合は翌日)  
【料金】大人500円、小中学生200円、

【開館時間】9時～17時  
※入館は16時30分まで

【休館日】火曜(祝日の場合は翌日)  
【料金】大人500円、小中学生200円、

【開館時間】9時～17時  
※入館は16時30分まで

【休館日】火曜(祝日の場合は翌日)  
【料金】大人500円、小中学生200円、

【開館時間】9時～17時  
※入館は16時30分まで

【休館日】火曜(祝日の場合は翌日)  
【料金】大人500円、小中学生200円、

【開館時間】9時～17時  
※入館は16時30分まで

【休館日】火曜(祝日の場合は翌日)  
【料金】大人500円、小中学生200円、

【開館時間】9時～17時  
※入館は16時30分まで

【休館日】火曜(祝日の場合は翌日)  
【料金】大人500円、小中学生200円、

【開館時間】9時～17時  
※入館は16時30分まで

【休館日】火曜(祝日の場合は翌日)  
【料金】大人500円、小中学生200円、

【開館時間】9時～17時  
※入館は16時30分まで

【休館日】火曜(祝日の場合は翌日)  
【料金】大人500円、小中学生200円、

【開館時間】9時～17時  
※入館は16時30分まで

【休館日】火曜(祝日の場合は翌日)  
【料金】大人500円、小中学生200円、

【開館時間】9時～17時  
※入館は16時30分まで

【休館日】火曜(祝日の場合は翌日)  
【料金】大人500円、小中学生200円、

【開館時間】9時～17時  
※入館は16時30分まで

【休館日】火曜(祝日の場合は翌日)  
【料金】大人500円、小中学生200円、

【開館時間】9時～17時  
※入館は16時30分まで

【休館日】火曜(祝日の場合は翌日)  
【料金】大人500円、小中学生200円、

Shopping & Event \*お買い物&催し物情報

松坂屋 名古屋店	052-251-1111	(本館7階大催事場・その他)
5/31(水)～6/5(月)	革のクラフトコレクション / 初夏のアクセサリバーゲン(本館7階)	
5/31(水)～6/6(火)	西日本クラフトバザール(本館7階)	
	〈わぐみのでいー〉期間限定ショップ(南館1階)	
	第39回 日本新工芸展(南館7階 入館料 / 有料)	
5/31(水)～8/7(月)	お中元ギフトセンター(本館7階)	
6/7(水)～12(月)	紳士服・紳士カジュアルウェア 夏ものセール(本館7階)	
	夏の婦人服祭(本館7階) / 英国上流階級の暮らし(南館8階)	
6/7(水)～13(火)	グッドデザインマルシェin名古屋(南館1階)	
6/10(土)～7/9(日)	近現代 日本絵画展(南館7階 入館料 / 有料)	
6/14(水)～19(月)	今すぐ使える女性のくつとかバン 夏モノ祭 / 盆栽と和のおしゃれ市(本館7階)	
6/14(水)～7/10(月)	トレンドゆかたフェア(南館1階)	
6/16(金)～20(火)	プレシャスウッチェア(南館8階)	
6/21(水)～26(月)	黄金の世界展(本館7階)	
丸栄	052-264-1211	(8階催事場)
6/1(木)～6/6(火)	初夏の婦人服・アクセサリバーゲン	
6/1(木)～7/11(火)	お中元ギフトセンター	
6/15(木)～6/20(火)	第3回 山口県の物産と観光展	
6/22(木)～6/28(水)	半年に一度 ワコール大感謝市	

名古屋三越 栄店	052-252-1111	(7階催物会場・6階特設会場)
5/31(水)～6/5(月)	夏のトリニバーゲン	
6/7(水)～7/17(月・祝)	2017お中元ギフトセンター	

名鉄百貨店本店	052-585-1111	(本館7階催場・本館10階美術サロン)
開催中～7/25(火)	お中元ギフトセンター(7F)	
5/31(水)～6/6(火)	竹久夢二展(10F) / 数奇の縫織遊び展(10F)	
6/7(水)～13(火)	没後60年 川合玉堂展(10F)	
	第46回 山形県の観光と物産展(7F)	
6/14(水)～20(火)	婦人靴・ハンドバッグファッションバザール(7F) / 美術常設展開(10F)	
6/22(木)～27(火)	第5回記念 チャリティー美術品大感謝市(7F)	
6/28(水)～7/3(月)	世界の現代ガラス展(10F)	
ジェイアール名古屋タカシマヤ	052-566-1101	(10階催会場・特設会場)
6/1(木)～5(月)	Fresh!Fun!HAWAII	
6/6(火)～11(日)	メンズサマーバーゲン / 紳士服イージーモード2着セール	
	メガネ・サングラスコレクション / 婦人雑貨&傘 夏の均一プライスバーゲン	
6/15(木)～20(火)	暮らしのSTORE展2017 / タグ・ホイヤーフェア	
6/22(木)～7/3(月)	ピーナッツカーニバル スヌーピーのカリフォルニア・ボードウォーク	
6/28(水)～7/3(月)	夏のトリプルビッグセール	

※催し物の内容、期間は予告なく変更になる場合がございますので、あらかじめご了承ください。  
※営業は各店舗にお問い合わせください。

マークの映画館は映画クーポンあり!  
マークの映画館は読者プレゼントあり!

	5/2021	2728	3 4	1011	1718
イオンシネマ岡崎 ☎0564-72-3024	ビーチガール たたら侍	家族はつらいよ2 ちよっと今から仕事やめてくる	LOGAN/ローガン[6/1(木)公開] 花戦さ	パトリオット・デイ[6/9(金)公開] 22年目の告白-私が殺人犯です- 昼顔	こどもつかい キング・アーサー 聖剣無双
トヨタランド ☎0565-29-1777	君のまなざし		LOGAN/ローガン[6/1(木)公開]		SING/シング(期間限定)
安城コロナ シネマワールド ☎0566-74-8511	ビーチガール たたら侍 君のまなざし 夜は短し歩けよ乙女[6/2(金)まで]	美しい星[5/26(金)公開] 家族はつらいよ2 ちよっと今から仕事やめてくる	LOGAN/ローガン[6/1(木)公開] 花戦さ	22年目の告白-私が殺人犯です- 昼顔 めがみさま	キング・アーサー こどもつかい TAP-THE LAST SHOW-
シネプレックス岡崎 ☎0570-783-669	ビーチガール たたら侍 君のまなざし	家族はつらいよ2 ちよっと今から仕事やめてくる	LOGAN/ローガン[6/1(木)公開] 花戦さ	22年目の告白-私が殺人犯です- 昼顔 KING OF PRISM -PRIDE the HERO-	キング・アーサー
MOVIX三好 ☎0561-33-3400	ビーチガール たたら侍 夜に生きる BLAME! 端末遺構都市 君のまなざし	美しい星[5/26(金)公開] 映画 夜空はいつでも最高密度の青色だ 家族はつらいよ2 バイオハザード:ヴェンデッタ ちよっと今から仕事やめてくる 光	LOGAN/ローガン[6/1(木)公開] ゴールド/金塊の行方[6/1(木)公開] 花戦さ 20センチジョー・ウーマン 月イチ歌舞伎『東海道中膝栗毛(やじきた)』	パトリオット・デイ[6/9(金)公開] 22年目の告白-私が殺人犯です- 昼顔	キング・アーサー おとなの恋の測り方 こどもつかい 劇場版 魔法科高校の 劣等生 星を呼ぶ少女 TAP-THE LAST SHOW-
伏見ミリオン座 ☎052-212-2437	真白の恋 スプリング、ハズ、カム	光をくれた人[5/26(金)公開] 光	海辺のリア 武曲 MUKOKU	ラブチャー -破裂- ローマ法王になる日まで	セールスマン CHAOS:CHILD SILENT SKY
センチュリーシネマ ☎052-264-8580	パーソナル・ショッパー 猫忍	皆はこう呼んだ、鋼鉄ジュー 聖ゾンビ女学院	トモダチゲーム 劇場版 ダブルミンツ	吉田類の「今宵、ほろ酔い酒場で」	バッド・パティ!私とカレの暗殺デート 心に吹く風

Cinema ZOOM UP \*今月のおすすめ

昼顔(6/10公開)

上映館/ミッドランドスクエアシネマ 他

監督/西谷弘

出演/上戸彩、斎藤工、伊藤歩、平山浩行 他

2014年夏に放送された連続ドラマ「昼顔〜平日午後3時の恋人たち〜」。平日昼間に夫以外の別の男性と恋に落ちる主婦のことを指す造語「平日昼顔妻」をテーマにした、道ならぬ恋に人生を狂わせてしまった女性を描いたドラマ「昼顔」はその年の流行語大賞にノミネートされるなど、瞬く間に社会現象に。本作で描かれるのは、隠され続けてきた関係が明るみになり別れざるを得なくなった紗和と北野の3年後。偶然の再会を果たした二人の運命の歯車が動き出す――。

©2017 フジテレビジョン 東宝 FNS27社

ダブルミンツ(6/3公開)

上映館/センチュリーシネマ

監督・脚本/内田英治 原作/中村明日美子

出演/瀬上泰史、田中俊介、須賀健太 他

「女を殺した」ある日突然、沓河光夫の携帯電話にかかってくる市川光央だった。同じイチャカワミツオの音の名前を持つ二人。高校生だった当時、冷酷で高飛車な光央にいつしか光夫は下僕となり逆らえない主従関係となっていた。数年を経て、衝撃的な再会をした光夫と光央だったが、かつての隠微な記憶が忘れられない光夫は、逆らうとくなく共犯者となった。だがそれは高校の頃の主従関係でない、新しい形の関係へと姿を変えていく……。

©2017「ダブルミンツ」製作委員会 ©中村明日美子/商新社

ママは日本へ嫁に行っちゃダメと言うけれど。(7/1公開)

上映館/伏見ミリオン座

監督/谷内田彰久 原作/モギサン、モギ奥さん

出演/ジェン・マンシュー、中野裕太、ワン・サイファー 他

台湾に住む女の子リン。日本のドラマやアニメが大好きで、大学でも日本語を専攻するほどの立派なジャパオク。日本の震災の話で世界が揺れているとき、リンのFacebookに日本人青年からの一通のメッセージが届いた。彼の名前は「モギ」。モギは震災で復興支援に協力的な台湾の国民性や親日感情を知り、興味を抱き、まだ見ぬリンにメッセージを送ったのだった。そこから茂木とのFacebookでのやり取りが始まった。そして迎えたGW。台湾で初めて顔を合わせる二人の距離はより一層縮まり、その日を境に、Facebook上でのチャットが二人のオンラインデートとなった。お互いの気持ちはいつしか海を越えた。

©mamadame production committee

映画券 17.6  
当日一般・大学生200円 中小・幼児100円引券  
本券1枚で4名様使用可能。コピー不可。チケット購入の際、窓口で提示。特別興行には使用不可。☎0564-72-3020  
映画作品は対象外。他の割引サービスと併用不可。有効期限 2017.6.30  
イオンシネマ岡崎

映画券 17.6  
当日一般300円 学生以下200円引券  
本券1枚で5名様使用可能。コピー不可。チケット購入の際、窓口で提示。特別興行には使用不可。他の割引サービスと併用不可。有効期限 2017.6.30  
トヨタランド

映画券 17.6  
当日一般300円 大学生以下200円引券  
本券1枚で3名様使用可能。コピー不可。チケット購入の際、窓口で提示。特別興行には使用不可。他の割引サービスと併用不可。有効期限 2017.6.30  
安城コロナシネマワールド

映画券 17.6  
当日一般200円 幼児・学生100円引券  
本券1枚で何名様でも使用可能。コピー可。チケット購入の際、窓口で提示。特別興行には使用不可。他の割引サービスと併用不可。有効期限 2017.6.30  
シネプレックス 岡崎

## 店頭設置 豊田市

- |  |   |  |   |
|--|---|--|---|
| <input type="checkbox"/> アビタ豊田元町店            | <input type="checkbox"/> テニスラウンジ豊田                      | <input type="checkbox"/> ㈱サンセイタイヤサービス          | <input type="checkbox"/> 豊田市コンサートホール・能楽堂    |
| <input type="checkbox"/> イオン高橋店              | <input type="checkbox"/> レモン薬局 豊田若林店                    | <input type="checkbox"/> ひまわり接骨院               | <input type="checkbox"/> センターホテルトヨタ         |
| <input type="checkbox"/> 日産ギャラリー 豊田梅坪        | <input type="checkbox"/> プラザホテル豊田                       | <input type="checkbox"/> 夏目接骨院                 | <input type="checkbox"/> Honda Cars 三河豊田拳母店 |
| <input type="checkbox"/> モスバーガー 豊田若園店        | <input type="checkbox"/> スギ薬局 梅坪店                       | <input type="checkbox"/> YOSUGA                | <input type="checkbox"/> 三河ダイハツ㈱豊田店         |
| <input type="checkbox"/> 健康づくり教室             | <input type="checkbox"/> シダックス 豊田小坂クラブ                  | <input type="checkbox"/> きらら亭だる磨               | <input type="checkbox"/> 豊田調剤薬局 梅坪店         |
| <input type="checkbox"/> 明豊自動車(株)豊田自動車学校     | <input type="checkbox"/> げんき食堂 WAKU家                    | <input type="checkbox"/> スバカマナデリ 豊田松坂屋店        | <input type="checkbox"/> 豊田調剤薬局 山之手店        |
| <input type="checkbox"/> ABホテル豊田元町           | <input type="checkbox"/> 豊田市市民文化会館                      | <input type="checkbox"/> スバカマナ 豊田店             | <input type="checkbox"/> ドコモショップ 豊田住吉店      |
| <input type="checkbox"/> コメダ珈琲 豊田梅坪店         | <input type="checkbox"/> ビジネスホテル 豊田ビラージ                 | <input type="checkbox"/> 髪切館                   | <input type="checkbox"/> 豊田市民ギャラリー          |
| <input type="checkbox"/> あづま皮フ科クリニック         | <input type="checkbox"/> 美容室 Kワールド                      | <input type="checkbox"/> キグナス平和石油セルフLapit豊田大林店 | <input type="checkbox"/> 豊田市視聴覚ライブラリー       |
| <input type="checkbox"/> 名古屋トヨペット(株)御立店      | <input type="checkbox"/> Ange                           | <input type="checkbox"/> 来来亭豊田中町店              | <input type="checkbox"/> 株式会社 京屋            |
| <input type="checkbox"/> ネットトヨタ中部 美里店        | <input type="checkbox"/> マイ調剤薬局 浄水店                     | <input type="checkbox"/> 足もみ健康ハウスすぎの木          | <input type="checkbox"/> 竜泉寺の湯 豊田浄水店        |
| <input type="checkbox"/> ティア佳織の店             | <input type="checkbox"/> V・ドラッグ 浄水店                     | <input type="checkbox"/> 三河ダイハツ㈱豊田小坂店          | <input type="checkbox"/> ホガラカ エコフルタウン店      |
| <input type="checkbox"/> EMUSICA(エムジカ)       | <input type="checkbox"/> Qwall                          | <input type="checkbox"/> 豊田市自然観察の森             | <input type="checkbox"/> ほがらか T-FACE店       |
| <input type="checkbox"/> レストラン ロシータ          | <input type="checkbox"/> 鈴木皮フ科                          | <input type="checkbox"/> 豊田市郷土資料館              | <input type="checkbox"/> 大橋カイロリフレッシュ館       |
| <input type="checkbox"/> アイレックススポーツクラブ豊田     | <input type="checkbox"/> 豊田信用金庫 浄水支店                    | <input type="checkbox"/> 豊田プレステージホテル           | <input type="checkbox"/> トヨタ中央自動車学校         |
| <input type="checkbox"/> スターキワン 豊田元町店        | <input type="checkbox"/> 美容室 La Foo                     | <input type="checkbox"/> 豊田パークサイドホテル           | <input type="checkbox"/> アメリカフェ 豊田浄水店       |
| <input type="checkbox"/> Curves 豊田拳母         | <input type="checkbox"/> BURN                           | <input type="checkbox"/> ホテル新永                 | <input type="checkbox"/> シャトレーゼ豊田大林店        |
| <input type="checkbox"/> ゼビオ(株) 豊田東新店        | <input type="checkbox"/> ㈱やまもとトヨタ店                      | <input type="checkbox"/> ほうなん動物病院              | <input type="checkbox"/> cafe まんさくの花        |
| <input type="checkbox"/> マイシュウサガール           | <input type="checkbox"/> 豊田市民市場                         | <input type="checkbox"/> 花の精興園                 | <input type="checkbox"/> セブン・イレブン豊田市幸町店     |
| <input type="checkbox"/> パレスイン豊田             | <input type="checkbox"/> ソフトバンク豊田高橋店                    | <input type="checkbox"/> エスカルゴ洋菓子店             | <input type="checkbox"/> 視力回復センター ルナージュ 豊田店 |
| <input type="checkbox"/> サンパール               | <input type="checkbox"/> ほっかほっか亭 豊田インター店                | <input type="checkbox"/> 豊田調剤薬局明和店             |   |
| <input type="checkbox"/> おいでんの湯              | <input type="checkbox"/> Cafe anon 豊田浄水店                | <input type="checkbox"/> ホテルルートイン豊田陣中          |   |
| <input type="checkbox"/> JAあいち豊田グリーンセンターうねべ店 | <input type="checkbox"/> イエローハット 豊田大林店                  | <input type="checkbox"/> コナミススポーツクラブ豊田南        |   |
| <input type="checkbox"/> キッチン みよ志            | <input type="checkbox"/> 元町珈琲                           | <input type="checkbox"/> ベントマン豊田広川店            |   |
| <input type="checkbox"/> 豊田市西山町医療センター前市民薬局   | <input type="checkbox"/> ピアノ・ピアノ (trattoriaPiano Piano) | <input type="checkbox"/> とよた科学体験館              |   |

## 店頭設置 刈谷市

- |                                      |  |   |                                   |
|--------------------------------------|--|---|-----------------------------------|
| <input type="checkbox"/> アビタ刈谷店      | <input type="checkbox"/> 積和不動産 刈谷          | <input type="checkbox"/> エステティックサロン AKIKO | <input type="checkbox"/> アクセスin刈谷 |
| <input type="checkbox"/> 宇佐美         | <input type="checkbox"/> あおき整形外科           | <input type="checkbox"/> ショッピー やまね        |                                   |
| <input type="checkbox"/> ウォッシュマン     | <input type="checkbox"/> 日本生命保険 東刈谷営業部     | <input type="checkbox"/> シダックス刈谷日高町クラブ    |                                   |
| <input type="checkbox"/> エネクスフリース(株) | <input type="checkbox"/> フラワーショップ ENCHANTE | <input type="checkbox"/> スバカマナ 刈谷店        |                                   |

## 店頭設置 知立市

- |                                 |                                      |                                    |  |
|---------------------------------|--------------------------------------|------------------------------------|--|
| <input type="checkbox"/> ピアゴ知立店 | <input type="checkbox"/> Papa Noel   | <input type="checkbox"/> パルスイミング知立 | <input type="checkbox"/> 買い取り専門店 大吉 知立店  |
| <input type="checkbox"/> アビタ知立店 | <input type="checkbox"/> ホテル ルートイン知立 | <input type="checkbox"/> シエル 知立店   | <input type="checkbox"/> きっかわ はり・きゅう・接骨院 |
| <input type="checkbox"/> アサヒ乃湯  |                                      |                                    |  |

## 店頭設置 西尾市

- |                                       |                                      |  |                                     |
|---------------------------------------|--------------------------------------|--|-------------------------------------|
| <input type="checkbox"/> ヴェルサウォーク西尾   | <input type="checkbox"/> ケーキの店 シュエット | <input type="checkbox"/> ソフトバンク 西尾市役所北 | <input type="checkbox"/> オレンジ薬局 西尾店 |
| <input type="checkbox"/> 中根燃料株式会社     | <input type="checkbox"/> ハロー薬局       | <input type="checkbox"/> 西尾市岩瀬文庫       | <input type="checkbox"/> 西尾自動車学校    |
| <input type="checkbox"/> いけだ動物クリニック   | <input type="checkbox"/> 名古屋トヨペット西尾店 | <input type="checkbox"/> スバカマナ 西尾店     |                                     |
| <input type="checkbox"/> フィール いつも     | <input type="checkbox"/> LINK        | <input type="checkbox"/> ㈱アブカン 平坂店     |                                     |
| <input type="checkbox"/> スギ薬局 道光寺店    | <input type="checkbox"/> COLOR       | <input type="checkbox"/> 赤ちゃんデパートたかす   |                                     |
| <input type="checkbox"/> リサイクルマート 西尾店 | <input type="checkbox"/> コメダ珈琲店西尾今川店 | <input type="checkbox"/> ヤマナカ 西尾寄住店    |                                     |

## 店頭設置 高浜市

- |                                     |                                       |   |   |
|-------------------------------------|---------------------------------------|---|---|
| <input type="checkbox"/> 餃子の王将 高浜店  | <input type="checkbox"/> 健康工房 和み人     | <input type="checkbox"/> エコステージ 高浜店       | <input type="checkbox"/> トヨタカローラ愛豊株式会社高浜店 |
| <input type="checkbox"/> おとうふ市場大まめ蔵 | <input type="checkbox"/> ふや銀          | <input type="checkbox"/> 泉石油(株)すまいるプラザ給油所 | <input type="checkbox"/> ドコモショップ三河高浜店     |
| <input type="checkbox"/> グレイス高浜     | <input type="checkbox"/> モスバーガー 三河高浜店 | <input type="checkbox"/> 高浜市立図書館          | <input type="checkbox"/> TSUTAYA 高浜店      |

## 店頭設置 額田郡幸田町

- |                                      |                                     |                                 |                                    |
|--------------------------------------|-------------------------------------|---------------------------------|------------------------------------|
| <input type="checkbox"/> ドコモショップ 幸田店 | <input type="checkbox"/> コメダ珈琲 幸田北店 | <input type="checkbox"/> 幸田町民会館 | <input type="checkbox"/> テニスラウンジ幸田 |
|--------------------------------------|-------------------------------------|---------------------------------|------------------------------------|

## 店頭設置 碧南市

- |   |                                      |  |                                 |
|---|--------------------------------------|--|---------------------------------|
| <input type="checkbox"/> 白竹木材株式会社(茶房白竹)   | <input type="checkbox"/> 碧南市職員組合     | <input type="checkbox"/> 名古屋トヨペット(株) 碧南店 | <input type="checkbox"/> イオン三好店 |
| <input type="checkbox"/> トヨタカローラ愛知株式会社碧南店 | <input type="checkbox"/> 碧南スイミングスクール |  | <input type="checkbox"/> 三井アーツ  |

## 店頭設置 みよし市



西三河 咲<<>楽NET® 設置INDEX

咲さくら楽NET® 東海エリア全146.5万部発行!

毎月20万部発行



全域家庭・世帯、  
全域事業所へ  
無料戸別配布

安城市 主要部 全域 65,000部 | 刈谷市 主要部 9,000部  
岡崎市 主要部 全域 101,000部

エリア店頭設置約650店!! 安城市全域・岡崎市全域・豊田市全域・碧南市全域・刈谷市全域・知立市全域  
高浜市全域・西尾市全域・蒲郡市全域・額田郡幸田町全域・みよし市全域

下記の設置店で「咲さくら楽NET®」をGET!

※誠に勝手ながら、5月号より名鉄主要駅での設置がなくなりました。今までご利用頂いた方におきましては、大変お手数ですがお近くの下記設置店でのご利用をお願い申し上げます。※表記の設置店は2017年4月15日時点のものです。



安城市全域・岡崎市全域・豊田市全域・碧南市全域・刈谷市全域・知立市全域  
高浜市全域・西尾市全域・蒲郡市全域・額田郡幸田町全域・みよし市全域の  
コンビニ(サークルK・サンクス・ミニストップ・デイリーストア)の全店で  
店内のラックに設置されています。

※サークルK 三谷店、サークルK 豊田西岡店、ニューヤマザキデイリーストア安城今本町店は設置除外店となります。ご了承ください。

店頭設置 安城市

- |   |                                       |  |   |
|---|---------------------------------------|--|---|
| <input type="checkbox"/> アピタ安城南店        | <input type="checkbox"/> キョウフ調剤薬局 安城店 | <input type="checkbox"/> 日本生命保険相互会社安城営業部 | <input type="checkbox"/> Café B+                  |
| <input type="checkbox"/> ピアゴラフーズコア三河安城店 | <input type="checkbox"/> ディオス ミオ      | <input type="checkbox"/> カーランドバーデン安城店    | <input type="checkbox"/> 栄太郎 安城店                  |
| <input type="checkbox"/> ドンキホーテパウ新安城店   | <input type="checkbox"/> トライアングル 安城店  | <input type="checkbox"/> なごみ調剤薬局         | <input type="checkbox"/> Heal HAIR BEAUTY Liberta |
| <input type="checkbox"/> ホンダカーズ愛知       | <input type="checkbox"/> カーブスアンディ 安城店 | <input type="checkbox"/> ㈱安城自動車学校        | <input type="checkbox"/> 伸友治療院                    |
| <input type="checkbox"/> 加藤接骨院          | <input type="checkbox"/> ハロー歯科        | <input type="checkbox"/> ルナーージュ          | <input type="checkbox"/> リラクゼーション癒ごころ住吉店          |
| <input type="checkbox"/> 宮元クリニック        | <input type="checkbox"/> 安城横山給油所      | <input type="checkbox"/> うま屋ラーメン安城店      | <input type="checkbox"/> 愛知酸素㈱                    |
| <input type="checkbox"/> 新安城歯科          | <input type="checkbox"/> おかしカンパニー 安城店 | <input type="checkbox"/> フォワイエ プランジェ     | <input type="checkbox"/> パソコン教室くりっく アンディ安城校       |
| <input type="checkbox"/> ひで寿司           | <input type="checkbox"/> 株式会社 ニッセイ    | <input type="checkbox"/> シダックス安城緑町クラブ    | <input type="checkbox"/> 中部三菱自動車販売㈱安城赤松店          |
| <input type="checkbox"/> ひかり調剤薬局        | <input type="checkbox"/> マーメイドパレス     | <input type="checkbox"/> Colors 安城店      | <input type="checkbox"/> KEY PORT                 |
| <input type="checkbox"/> 得得 南安城店        | <input type="checkbox"/> 杉浦歯科         | <input type="checkbox"/> アップル新安城店        | <input type="checkbox"/> オリーブ薬局安城店                |
| <input type="checkbox"/> 美園フォレストクリニック   | <input type="checkbox"/> JAあいち 三河安城支店 | <input type="checkbox"/> 佐藤石油            |   |
| <input type="checkbox"/> 飯塚クリニック        | <input type="checkbox"/> ソフトバンク 新安城店  | <input type="checkbox"/> のもと内科・小児科       |   |
| <input type="checkbox"/> ゆう遊空間三河安城店     | <input type="checkbox"/> えびせん家族 安城店   | <input type="checkbox"/> 美容室 フレンズ        |   |
| <input type="checkbox"/> きむら鍼灸院・接骨院     | <input type="checkbox"/> MILK HALL    | <input type="checkbox"/> さとまち調剤薬局        |   |
| <input type="checkbox"/> カーブス 安城和泉店     | <input type="checkbox"/> ぱあむ接骨院しんきゅう  | <input type="checkbox"/> 癒し工房            |   |
| <input type="checkbox"/> かね宗            | <input type="checkbox"/> コメダ珈琲店 安城店   | <input type="checkbox"/> スバカマナ 安城店       |   |

店頭設置 岡崎市

- |   |  |   |  |
|---|--|---|--|
| <input type="checkbox"/> アピタ岡崎北店          | <input type="checkbox"/> Earth Food Café         | <input type="checkbox"/> GOTTO ISM        | <input type="checkbox"/> 石窯パン工房 グランクレール          |
| <input type="checkbox"/> イオン岡崎南店          | <input type="checkbox"/> 古風茶屋 おたふく               | <input type="checkbox"/> シダックス岡崎上地クラブ     | <input type="checkbox"/> 岡崎創寫館                   |
| <input type="checkbox"/> 享成自動車学校          | <input type="checkbox"/> ドコモショップ 矢作店             | <input type="checkbox"/> CHE-VEUX光ヶ丘      | <input type="checkbox"/> BLU cafe(株式会社BLUE BLUE) |
| <input type="checkbox"/> シェ・カズ            | <input type="checkbox"/> フレッシュテニス                | <input type="checkbox"/> 喫茶・軽食 山小屋        | <input type="checkbox"/> オリーブ薬局 岡崎店              |
| <input type="checkbox"/> 名古屋トヨペット 欠町店     | <input type="checkbox"/> 愛知学泉大学 学生課              | <input type="checkbox"/> 中部三菱自動車販売㈱岡崎城北店  | <input type="checkbox"/> ディスカス専門店ACCESS-CLUB     |
| <input type="checkbox"/> なべたデンタルクリニック     | <input type="checkbox"/> 喰いしん坊太郎                 | <input type="checkbox"/> トヨタカローラ名古屋㈱岡崎上地店 | <input type="checkbox"/> ホンダカーズ三河 岡崎六名南店         |
| <input type="checkbox"/> デンタルオフィスケイ       | <input type="checkbox"/> コインランドリーボーテ真伝店          | <input type="checkbox"/> 岡崎駅前クリニック        | <input type="checkbox"/> スーパー銭湯 葵湯               |
| <input type="checkbox"/> ヘルスバンク 真伝店       | <input type="checkbox"/> 昭和シェル テック伝馬通SS          | <input type="checkbox"/> コート・ダジュール        | <input type="checkbox"/> おかざきよろず心のクリニック          |
| <input type="checkbox"/> あしながおじさん岡崎店      | <input type="checkbox"/> ami presents 岡崎店        | <input type="checkbox"/> カラオケ本舗 まねぎねこ     |  |
| <input type="checkbox"/> 積和不動産            | <input type="checkbox"/> 名代とんかつ一休                | <input type="checkbox"/> コンタクトランド岡崎       |  |
| <input type="checkbox"/> ドコモショップ岡崎緑丘店     | <input type="checkbox"/> エネオス吉良オイルセンター(㈱岡崎上和田SS) | <input type="checkbox"/> ㈱サンセイタイヤサービス     |  |
| <input type="checkbox"/> むつみ薬局 南店         | <input type="checkbox"/> ローソン岡崎堂前店               | <input type="checkbox"/> 珈琲通 豆蔵           |  |
| <input type="checkbox"/> まんぶく家            | <input type="checkbox"/> えびせん家族 岡崎南店             | <input type="checkbox"/> 居酒屋伊蔵            |  |
| <input type="checkbox"/> トヨタカローラ愛知(㈱)岡崎南店 | <input type="checkbox"/> 昭和シェル セルフ稲熊SS           | <input type="checkbox"/> 大吉 岡崎店           |  |
| <input type="checkbox"/> Sweep Juniper    | <input type="checkbox"/> 山水苑                     | <input type="checkbox"/> グランスニット          |  |
| <input type="checkbox"/> カイロプラクティック・スズキ   | <input type="checkbox"/> アップス美容整体院               | <input type="checkbox"/> スバカマナ岡崎南店        |  |
| <input type="checkbox"/> ソフトバンク岡崎上和田      | <input type="checkbox"/> わくわくハウス                 | <input type="checkbox"/> スバカマナ岡崎店         |  |
| <input type="checkbox"/> トヨタカローラ愛知 光ヶ丘店   | <input type="checkbox"/> 酒のすぎたグループ               | <input type="checkbox"/> スバカマナデリ西武        |  |
| <input type="checkbox"/> 竜美丘テニスクラブ        | <input type="checkbox"/> 買取王国                    | <input type="checkbox"/> ホットゾーンゼロ         |  |



はじめまして！  
Hello!! NISHIMIKAWA  
KIDS & BABY  
キッズ & ベビー  
2017.6 sakura net

応募先

- E-mail [anjo@ad-kit.co.jp](mailto:anjo@ad-kit.co.jp)  
件名「西三河咲楽編集部 キッズ&ベビー係」
- 郵送 〒446-0019 安城市新明町4-7  
(株)アドキットインフォケーション  
「西三河咲楽編集部 キッズ&ベビー係」迄



西三河エリアの元気な子どもたちや赤ちゃんの楽しい写真とコメントを大募集  
プリント写真を郵送、もしくはデジカメの画像データ(1MB以上)をメールで送信してください。(画像データはスマートフォンで取ったものでも可。)同時にお子様のお名前(ふりがな)②年齢③性別④住所⑤楽しいコメント(20字以上45字以内)も送ってください。お待ちしております♪

ななみちゃん (2歳10ヶ月) 安城市在住  
りょうすけ 亮介くん (5ヶ月) 安城市在住

私の大事な弟です♡

え？ 付いてる？

ちなつ 千夏ちゃん (8ヶ月) 安城市在住

今年はお花見やお兄ちゃんになるなど、盛りだくさん!!

お花見に行ってきたよ。

こうせい 凜晴くん (3歳) 岡崎市在住

りな 莉奈ちゃん (10歳)  
たいち 太一くん (14歳)  
れんと 蓮翔くん (0ヶ月) 岡崎市在住

年の離れたきょうだい。お兄ちゃん・お姉ちゃん、やっと会えたね♡

かぶとと一緒に、はいーポーズ♡

ゆづ 侑くん (1歳4ヶ月) 岡崎市在住

あや 彩ちゃん (1歳) 岡崎市在住  
ひろや 泰也くん (3歳) 岡崎市在住

仲良し兄妹♡  
公園でたくさん遊んできたよ!

お外大好き♡おでかけ大好き♡  
パパ、次はミッキーに会いたいな♡

あらた 風太くん (1歳) 岡崎市在住

ケンカはほとんどに笑

☆男の絆☆

はると 暖斗くん (4歳) 岡崎市在住  
しおん 詩恩くん (6歳) 岡崎市在住

はるいち [左] 陽一くん (1歳)  
ゆづさ [右] 優紗ちゃん (1歳8ヶ月) 安城市在住

仲良しイトコ♡  
2人で手を繋いで歩く日が楽しみ!

れん 蓮くん (3ヶ月) 安城市在住

お出かけ大好き!  
これから沢山/パパとママとお出かけしようね♡

こうたろう 幸多朗くん (3ヶ月) 岡崎市在住

生まれて100日記念日にパチリ☆  
おっぱい飲んで満足♪  
お腹いっぱい!

お目目パッチリ

じゆり 樹鈴ちゃん (生後6日) 安城市在住

おつか 桜花ちゃん (1ヶ月) 安城市在住

お宮参りに行ってきました♡  
大きくな～れ!

優しいらにのだった♡  
嬉しだね☆

ゆづ 陽路くん (6歳) 安城市在住  
ゆき乃 悠季乃ちゃん (1歳) 安城市在住

りおん [左] 璃音くん (4歳)  
りゅうせい [右] 琉聖くん (0歳) 岡崎市在住

なんだかんだ仲良し☆  
仲良し兄弟でいてね♪

兄弟みたいにそっくりな二人♡  
すこし仲良しでじてね♡

えいと 瑛斗くん (1歳) 幸田町在住  
かいと 凱渡くん (1歳) 安城市在住

インフォメーション