

暮らし、楽しくキレイに咲かす無料マガジン『さくら』

6 2016

June

sakura net
名古屋中央版

2016年5月25日発行(毎月25日発行)第14巻第167号
中区全域・東区全域・西区全域・中村区名駅周辺
名古屋市中央エリア 全235,000部 無料配布

TAKE FREE

咲楽

SAKURA

特集 東海宿場町ウォーキング

ブルーベリー狩り
&初夏の花スポット

名古屋ブライダル最旬情報

街のニューオープン&特別情報

初夏のBeautySpecial

腸トレでカラダの中からキレイに!

名古屋ハウジング情報

健康特集「認知症を予防します」

求人・募集情報

ビアガーデン&ビアホール特集

西区東区グルメ特集

web版 咲楽

サクラワールド Q 検索

<http://sakura-world.net>

ポータルサイト「咲楽ワールド」
咲楽全誌の情報とクーポン特典を
web版でもゲット★



PCでも
スマホでも
LINEでも
咲かす楽
クーポン!

友だち追加で
LINE限定
クーポンGET!
LINE@



楽しさ全開!

屋内レジャースポット特集

雨の日でも

特集
レジャー
ニトリ
ブレンヤス
求人・募集
習い事
ビューティー
グルメ
ブライダル
健康・リラク
インフォメーション

表紙/トランポリンパーク Mr.JUMP(詳細は本誌4頁)

咲楽クーポン 16年6月号 有効期限 2016年6月30日

①ご利用の全てのお客様 **無料!**

新規会員登録料(1,000円)→**0円!**

②1グループにつき1名様 **0円!**

垂直スライダー 1回

※①本券1枚で1グループ様利用可 ※②併用可 ※コピー可

Mr.JUMP(ミスタージャンプ) ☎ 052-778-9190

守山区大永寺町142



スマホからも
クーポンGET

トランポリンパーク
Mr.JUMP
ミスタージャンプ

守山区大永寺町142

☎ 10:00~21:00 ●不定休 ●計8台

☎ 052-778-9190

<http://mrjump.jp>

買取専門店 サザンクロス

古着買取

すべて買います

捨てるもの
使わないもの
古いもの

買取についてまずはお気軽にご相談ください

総合電話受付窓口 咲楽を見たと言っているとスムーズです♪

052-684-6366

受付時間 10:00 ~ 19:00 年中無休

1点からでもお任せください！完全無料！選べる買取方法！

その場で即現金化！

店頭買取

- ☑ ご予約不要！スピード査定！
- ☑ 安心！安全の対面査定！
- ☑ お預かり査定OK！査定中にお買い物♪
- ☑ 駐車場完備！ゆったり駐車できます！

①ご来店 ②査定 ③現金手渡し

愛知県内最短即日お伺い！

出張買取

- ☑ お電話1本ですぐお伺い！
- ☑ 大量買取大歓迎！もちろん1点からOK！
- ☑ 出張手数料・キャンセル料完全無料！
- ☑ 玄関先でOK！ロゴ無し乗用車で伺い

①お申込 ②お伺い ③現金手渡し

送料無料！お電話1本で申込！

宅配買取

- ☑ 送料完全無料！
- ☑ 1点～大量までお受付！
- ☑ ダンボールも無料でお届け！
- ☑ 最短翌日！お見積もり後即お振込み！

①お申込 ②郵送 ③即入金

シルバークロセサリー
買取専門
サザンクロス

古着・ブランド品買取専門店 サザンクロス
Southern Cross
年中無休 サザンクロス買取 検索



▼WEBサイト
名古屋橋店 10:00~19:00営業
052-684-6366
〒460-0016 名古屋市中区橋2-12橋AKビル1F
東別院駅 徒歩5分 専用駐車場アリ

名古屋大須店 10:00~20:00営業
052-220-1505
〒460-0011 名古屋市中区大須2-16-21
大須観音駅徒歩5分 大須商店街内

捨てなかつたよかったです！

大好評!!

いらないコスメは捨てずに売る！
新品から使いかけまで

中古化粧品・香水

買います

1点から大量処分までお任せ下さい！

店頭買取限定
咲楽クーポン特典

コスメ買取金額 **30%UP**

来店100名様限定

オリジナル
サクマドロップス
プレゼント



レディースブランド・コスメ買取
ポラリス

お気軽にお問い合わせ下さい
営業時間 10:00 ~ 20:00
定休日 元日のみ

大須本店 ☎052-219-5251
栄店 ☎052-951-5822

名古屋市中区大須2-16-19
大須観音駅 徒歩5分 P有り
名古屋市中区栄3-5-12 写先
栄駅 16番出口付近

ネットでほしい！
ポラリスコスメ



サザンクロス2店舗共通 ☎052-684-6366

・お見積もりのお客様(数量限定)
特製タンブラープレゼント

・買取金額 **20%UP**

*橋店・大須店2店舗でご利用いただけます。
*コピー不可 *ご来店時提出 *他券併用不可 *1組全量使用可
*宅配買取の場合同種 *出張買取の場合訪問時提出

有効期限 2016年7月31日



ポラリス2店舗共通 ☎052-219-5251

①ご来店のお客様100名様限定
サクマドロップスプレゼント

②コスメ買取金額 **30%UP**

*大須本店・栄店2店舗でご利用いただけます。
*コピー不可 *お査定前に提出 *1組全量使用可 *他券併用不可

有効期限 2016年7月31日



※栄の地下街16番出口付近

Step. 1



個室だから
安心だね!

カウンセリング&
頭皮チェック

Step. 2



こんなに
リラックスできる
シャンプーは
初めてかも!

シャンプー

Step. 3



ポカポカして
眠くなりそう!

遠赤スチーム

Step. 4



毛穴の汚れが
絞り出される
感じが
たまらない!

炭酸シャワー&
もみ出し

Step. 5



頭皮が
ス〜っとして
気持ちいい!

発毛促進剤塗布&
オゾン照射

Step. 6



おお〜
毛穴がキレイに
なってる!

技術後の
頭皮チェック

Step. 7



ホームケア商品の
ミニボトルプレゼント!

1週間後

ホームケア体験&
脱毛原因の詳細分析

Step. 8



後日、脱毛原因のご報告&
最適なケアのアドバイス

抜け毛・薄毛などにお悩みの方、まだまだ大丈夫!という方も

発毛育毛 無料体験

男女大歓迎

頭皮の毛穴の汚れも悩みもスッキリ大掃除しちゃいましょう!

利用者
満足度 **97.2%**

10万件以上の
確かな実績

完全個室制で
プライバシーも万全

プロの
カウンセラーが対応

無理な
勧誘は **一切なし**

所要時間
約90分

1日でも早く、1人でも多くの方の不安・悩みを解決させていただくために Step.1 ~ Step.8 の全てを **完全無料** でご提供しております。

バイオテックの
発毛・育毛技術、商品を
じっくり試してみたい...
という方には

バイオテックを1ヶ月間お試しいただける

「1ヶ月お試し体験」 が **オススメ!**

※お1人様1回限り

今なら
定価 **30,200円(税抜)** →
お試し特別価格

抜け毛防止ケア×2回
(Y-ケアシステム)
約60分 通常1回 **8,000円(税抜)**

ご自宅ケア商品 1ヶ月分
◎BIO WITH ONE シャンプー(100ml) **2,200円(税抜)**
◎BIO WITH ONE ペーパース(300ml) **12,000円(税抜)**

抜け毛の分析&
分析結果のご報告

15,000円
(税抜)

メディカル発毛・育毛専門サロン ー全国に57サロン展開中ー

バイオテック



無料体験のお申し込みはもちろん、髪についてのご相談や資料のご請求など何なりとお電話ください

0120-318255

携帯・PHSからもOK!
24時間受付中!
(年中無休)

※18歳未満の方は、保護者同伴でご来店ください。※無料体験は初回限定です。



愛知県名古屋市中区金山1-14-9
長谷川ビル8F



愛知県名古屋市中区東3-22-5
矢作薬ビル1F



愛知県名古屋市中村区名駅4-26-10
名駅ファーストビル3F **女性専用サロン併設**



岐阜県岐阜市長住町2-6
東亜第一ビル2F



岐阜県大垣市高屋町1-150-3
エイゲンビル3F

人気TV番組や
有名雑誌で多数
紹介されました!!

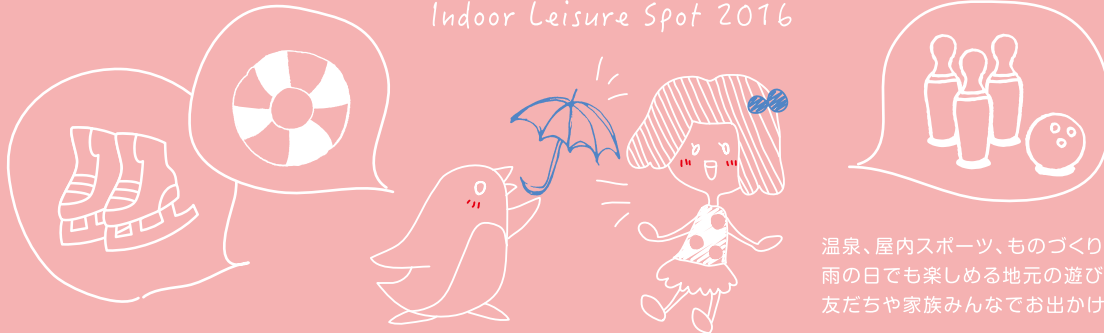
あなたの大切な
個人情報をお守りします。

雨の日もおでかけしたい

屋内

レジャースポット特集

Indoor Leisure Spot 2016



温泉、屋内スポーツ、ものづくりなど
雨の日でも楽しめる地元の遊びスポットを満載!
友だちや家族みんなでお出かけしよう!



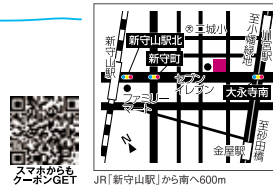
海外で話題のトランポリンパーク! 貸切利用もOK!
守山区 大永寺 トランポリンパーク **Mr.JUMP** ミスタージャンプ

新規会員登録料
プライベートゾーンご利用のお客様は代表者が、フリーゾーンはご利用の方全員が、初めてご利用時に会員になって頂く必要があります。
中学生以上~大人 **1,000円** 小学生以下 **500円**

施設利用料

★プライベートジャンピングゾーン	平日 1面 4,800円
※1set(55分+入れ替え時間5分)、1面貸切料金です。	土日祝 1面 5,800円
※何人ご利用でも右記料金です。	
★フリージャンピングゾーン	大人(高校以上)終日 1,500円
※1set(60分)、それぞれお一人様料金です。	中学生終日 1,200円
※幼児につきましては、大人が必ず付き添ってプレイしていただきます。なお、大人1名につき幼児1名が無料となります。	小学生終日 800円
	幼児(3歳以上)終日 600円
	【フリーゾーン利用者限定】ボールドリング追加+300円
★日本初上陸!? 垂直スライダー	
当店でご遊覧いただいたすべてのお客様がご利用可能	1回 300円

information
 住 守山区大永寺町142
 営 10:00~21:00
 休 不定休
 計 8台
 画 http://mrjump.jp
☎052-778-9190



**梅雨時期も皆で楽しめる
トランポリンパーク誕生!!**
 「多彩なトランポリン」「本格ボールドリング」「日本初上陸!? 垂直スライダー」等、屋内に楽しさを詰め込んだアクティブスペースが新登場! 子供から大人迄一緒に楽しんで大興奮!



Mr.JUMP(ミスタージャンプ)
☎052-778-9190

①ご利用の全てのお客様
新規会員登録料1,000円 無料

②1グループにつき1名様
垂直スライダー1回 0円

※①は本券1枚で1グループ様利用可
 ※②は併用可 ※コピー可

有効期限
2016年6月30日
 映...楽クーポン'16.6月号



解放感たっぷりの大浴場で炭酸温泉を楽しめます
長久手市 前熊下田 長久手温泉 **ござらっせ**

[6月のイベント紹介]
★ござらっせの日
 <毎月5・15・25日>
 大人入泉料...700円→**550円**

★父の日企画 <6/18~19>
 黒にんにくの湯: にんにくに含まれるビタミンでお肌つるつる!

★露天風呂の日 <6/25~26>
 天然生薬風呂: 疲労回復効果もある天然生薬を露天風呂で楽しめる♪

10種の天然温泉をはじめ、岩盤浴、コミック&くつろぎコーナーやグルメ、農産物直売所「あぐりん村」も注目!

!「岩盤浴&ロウリュウ」で大量発汗! ダイエット&美肌効果! 天然アロマから発生する大量のマイナスイオンでリラックス&デトックスサポート!

information
 住 長久手市前熊下田170
 営 9:00~23:00(最終受付22:00)
 休 6/6(月)、毎月第1月曜
 計 500台(無料大駐車場)
☎0561-64-3511



日本最大級☆高濃度「炭酸温泉」が話題!
 日本最大級の広さと高濃度の炭酸温泉は「心臓の湯」とも呼ばれる程、健康・美容に効果大! 美肌・高血圧・腰の痛み、肩の張り、心臓病、胃腸の悩み、関節痛、むくみに◎



長久手温泉 ござらっせ
☎0561-64-3511

①入泉料 **500円引**
 大人 700→1650円
 子供 300→250円

②岩盤浴 **1000円引**
 400→300円

③さつき亭 飲食 **5%割引**

※本券1枚につき何名様でも利用可 ※入泉料500円引にはお風呂の日使用不可 ※コピー不可
 ※他券・他サービス併用不可
 ※9割引上限3,000円

有効期限
2016年7月15日
 映...楽クーポン'16.6月号



西区
花の木

花の木シェルター

時間の制限なく猫ちゃんと触れ合えます♪

期間限定特典付き
★「ふれねこ」500円
成猫から仔猫までたくさんのねこたちと触れ合えます

※お釣りは出ませんので料金丁度をご用意ください※飲食物の提供なし※飲食物、猫のおやつの特典不可※年齢制限、時間制限なし

★まいにち譲渡会
【毎日13:00～19:00まで開催】
ペットショップに行く前に、里親になるという選択、考えてみませんか？
※ご予約は不要です。お気軽にお越しください。
※里親には諸条件あり
(詳細はホームページをご覧ください。)

花の木シェルター
動物取扱業登録番号
・展示 / 260269号
・譲受飼養 / 260270号
・登録年月日 / 平成26年12月17日
・有効期限 / 平成31年12月16日
・動物取扱責任者 / 飯田泰志

information

住名古屋市区花の木2-2-18

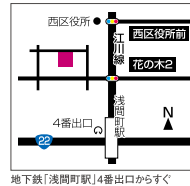
営13:00～19:00

休無休 P 4台

mainichijoutokai.web.fc2.com

花の木シェルター 検索

☎052-710-5973



地下鉄「浅間町駅」4番出口からすぐ

カワイイ猫ちゃんたちと
ふれあいませんか？
猫カフェ感覚で猫との触れ合いを楽しんで
いただく「ふれねこ」で癒されてみませんか？
ぜひお気軽にお越しください♪人懐っこい猫
たちの飼い主も募集しています。

花の木シェルター
☎052-710-5973

ねこのおやつ 無料サービス

*コピー可

*1組全員使用可

有効期限

2016年6月30日

※楽クーポン/16.6月号



中区
丸の内

冷暖房完備♪快適空間の室内ゴルフ練習場

GOLF SQUARE ゴルフスクエア

咲きくら楽読者限定特典
①手ぶらでOK!体験レッスン30分 費用:通常3,000円→**無料**

②入会金+30分×3回レッスンチケット(体験時限定)
※チケットの有効期限:ご購入日より2カ月 **9,000円(税込)**

③読者特別キャンペーン ★月額会員初月
★入会金5,000円→ **20%OFF**
50%OFF 2,500円 ・一般45分×4回 12,000円→**9,600円(税込)**
★60分チケット 10%OFF ・平日 daytime 45分×4回 9,000円→**7,200円(税込)**

・60分×5回 → **19,800円(税込)**
・22,000円 → **19,800円(税込)**
・60分×10回 → **37,800円(税込)**
・42,000円 → **37,800円(税込)**

※チケットの有効期限:ご購入日より3ヶ月
※チケットの有効期限:ご購入日より6ヶ月

・好きな曜日・時間にレッスン可能(要予約)
・レッスンに必要なゴルフクラブ・シューズ・グローブは全て無料貸出!

information

住中区丸の内3-6-17グリーンポートビル4F

営10:00～22:00

休無休(予約制)

http://www.golfsquare.biz

golfsquare 検索

☎052-755-3824



名城線・桜通線「久屋大通駅」徒歩4分

駅近・室内練習場だから
雨でも快適レッスン♪
駅近手ぶらでOK♪女性や初心者にも
安心のオリジナルレッスンで楽しく上達◎
経験者の方は更なるレベルアップレッスンは、
お好きな時間帯曜日を選べます。

GOLF SQUARE
☎052-755-3824

読者掲載特典 ご利用券

※レッスンに必要なゴルフクラブ・シューズ・グローブは全て無料貸出!
※運動できる服装でお越し下さい。

*お好きな曜日・時間に
レッスン可能(要予約)

*1組は新規限定 *コピー可

*1枚1組有効

*他券併用不可

有効期限

2016年7月31日

※楽クーポン/16.6月号



西区
枇杷島

8種類のお風呂と2種類のサウナがある地元客に愛される老舗

白山温泉

6月のイベント

お風呂に入って
クイズに答え、
3,000円の商品券
をゲットしよう!

キャンペーン期間:6/1～6/30
対象者:中学生以上の方
詳しくはホームページの「銭湯で
クイズのキャンペーンご案内」を
チェック!
http://www.hakusan-onsen.com/

料金	
大人(中学生以上)	420円
中人(小学生)	150円
小人(未就学児童)	70円
サウナ(貸タオル付)	100円

お得な回数券も大好評!
★入浴回数券(10枚) **3,900円**
★サウナ回数券(11枚) **1,000円**

information

住名古屋市区枇杷島1-2-20

営月～土曜15:00～24:00

日曜8:00～12:00(朝風呂) 15:00～24:00

※朝風呂は日曜のみ

水曜 27台

☎052-531-4753



名鉄「枇杷島」駅から徒歩2分、「栄生」駅から徒歩5分

創業105年の老舗銭湯
8種類のお風呂を満喫!
地下100mから汲み上げた地下水を、ミ
ネラル浴泉石を利用して沸かすことで、美肌
のお湯に1湯冷めしにくく肌がしっとり◎岩
風呂では日替りの薬風呂を楽しめます。

白山温泉
☎052-531-4753

ご入浴の方

お茶1本進呈 サウナ無料!

(ペットボトル) OR

*来店時に提示 *コピー可

*1組全員使用可

*他券併用不可

有効期限

2016年6月30日

※楽クーポン/16.6月号



1日替りの薬風呂(人參母散など)

**カップルでも友達同士でも
手作りアクセサリー体験!**
カジュアルなアイテムを中心としたジュエリーショップ。世界にだけのアクセサリーが作れちゃう! 大切な人と一緒に形と想い出の残るレジャー体験をしてみませんか?



↑「1日体験レッスン」で作ることが
できる、リング・ペンダント・トップ!
ペアでもオススメ◎

1日体験レッスン
★リングorペンダント
トップを作ろう
レッスン時間2時間

【材料費込】 **5,400円**

好きな職人さんの丁寧なサポートで初心者でも安心! 誰でも簡単に作れて当日持って帰ることの出来る体験教室です。工具貸し出しだから手ぶらでOK! アクセサリーと一緒に想い出を作りましょう!

information

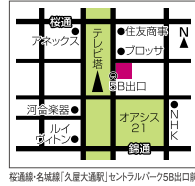
名古屋市中区東横1-10-40
鈴木ビル2F

営業時間 11:00~20:00

休 水曜

URL <http://www.caravella.jp/>

☎ **052-951-6088**



桜通線・名港線「久屋大通駅」セントラルパーク58号出口



Caravella(カラベラ)
☎052-951-6088

「1日体験レッスン」の方限定
2名以上で体験の方々
インシヤル刻印サービス!

有効期限
2016年6月30日
※他券・クーポン16.6月号



楽しく! テレビ塔前の工房併設アクセサリーショップ

東区
東横

Caravella カラベラ

ものづくり.nagoya
☎050-5577-7885

小学生~大学生までの親子で来店の方
初回1時間 無料体験
さらに、体験にお越しの方にネスカフェ
バリスタで煎れたコーヒーを1杯サービス!
※無料体験は3Dプリンタ以外のご利用となります。
※材料費別途 ※要予約

有効期限
2016年7月31日
※他券併用不可



あなたの「造りたい」気持ちをサポートします

中区
千代田

ものづくり.nagoya

コースター・バッジ・ペーパークラフトなど、専門機器を使った
「ものづくり体験」にチャレンジ!
★小学生~大学生までの親子で来店の方
※無料体験は3Dプリンタ以外のご利用になります。※要予約 ※材料費別途

さらに、体験にお越しの方に
ネスカフェバリスタで煎れた
コーヒーを1杯サービス!
オリジナルプライダル小物や、企業の看板、ス
タンプ・プレート・表札など、多種多様な物を造
れます。詳細や通常料金はHPをご覧ください。



↑レーザー加工機は木材やアクリル
など、様々な素材に加工できます。

ものづくり.nagoya

information

名古屋市中区千代田三丁目7-6 1F

営業時間 平日11:00~21:00、土日12:00~21:00

休 月・水曜、年末年始、夏季、GW

URL <http://monozukuri.nagoya/>

※要予約
※お気軽に電話でお問合せ下さい

☎ **050-5577-7885**



JR中央線・地下鉄「鶴舞駅」から徒歩5分

**アイデアをカタチに!
専門機器でものづくり!**
店内には、レーザー加工機 超音波カッター
ハンダゴテなどを完備。専門機器を使った
ものづくり体験ができます! お子様の自
由研究や、大人の趣味にもぴったり◎



ビッグロック名古屋店
☎052-504-6805

①シューズのレンタル
300円→**無料**
②初来店の方! 1日料金
平日1,620円 → **いつでも
1,100円**
土日祝2,160円 → **1,100円**

有効期限
2016年8月31日
※他券併用不可



屋内で気軽に始められるクライミングで大きな達成感を味わおう!

西区
中小田井

クライミングジム ビッグロック 名古屋店

※要予約
※初めてご利用の方は別途220円(税込)の初回登録料が必要となります。

①シューズレンタル **無料**
300円→

初来店の方限定!
②1日料金 **いつでも
1,100円**
平日 1,620円、
土日祝 2,160円→

★一般/平日1,620円、土日祝2,160円
(開店1h前 平日1,100円、土日祝1,620円)
★中・高・大学生/平日・土日祝1,100円
★小学生/平日・土日祝 550円
★用具レンタル料金/シューズ300円、チョーク100円

※全て1日料金の価格です。

※初めてご利用の方は別途220円(税込)の初回登録料が必要となります。



W杯出場の実績を持つ
田中周兵さんをはじめ、
深い情熱を持った
スタッフが一から指導!
初心者でも安心!

information

名古屋西区中小田井2-70 P 20台

営業時間 火~金 14:00~22:00

土・日・祝 10:00~20:00

休 月曜日(定休日が祝日の場合は営業)、年末年始

☎ **052-504-6805**



名鉄「中小田井駅」より徒歩8分

**豊富なコースで初心者
上級者まで楽しめる!**
皆で声を掛け合うアットホームな雰囲気
の中、登り切った達成感ほくせになる! 筋力
し、健康にも効果的なクライミングを今なら
※初回登録料◎



20年間全量買取

太陽光発電で約600万円^{※1}の家計収入が見込める自由設計の家!

今ならとってもお得な キャンペーン開催中!

5棟限定
お申し込み期間
6/30(木)まで

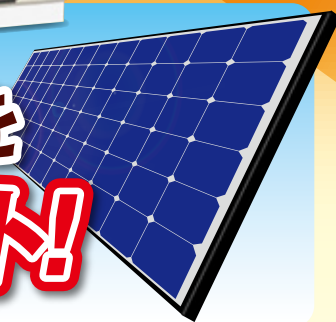


※ハースはイメージです

6月30日(木)までにお申し込みの方

カナディアンソーラー 10.6kw を

今ならスペシャルプレゼント!



《高断熱2×6住宅》

パワーMAX XL仕様

カナディアンソーラー

10.6kw付

[35坪・4LDK]

安心の
コミコミ
価格

1,585万円 (税別)

年間約30万円^{※2}の売電収入
を何に使おうかな?

家族旅行

子どもの養育費



住宅ローン

お買い物

付帯工事0円の家 ※下水の場合

地震に強い2×6工法

高性能グラスウール140m/m

外壁パワーボード

住設機器 (パナソニック製)

※1]20年間予想発電量 約239,701kwh×25.92円(税込買取単価)=20年間予想売電収入6,213,049円(税込)

※2]20年間予想売電収入6,213,049円(税込)÷20年間=年間予想売電収入(年平均)310,652円(税込)となります。

※条件/10.6kw発電装置設置・屋根面積78.67㎡・名古屋市内・南向き・勾配3寸・発電出力10.6kwの場合、「再生可能エネルギーの固定買取制度」を導入された場合。

※上記価格(※1・2)は消費税8%時の一割で保証するものではありません。投資回収資産にメンテナンス費・税金・減価償却費などランニングコストは加算しません。予想発電量は、JISC8907:2005「太陽光発電システムの発電電力推定方法」に基づき算出。

5大保証(保険)付!
各種保証・保険も完備しています

地盤10年保証

工事総合保険

JIO瑕疵保険

住宅完成保証

建物10年保証

低炭素住宅対応

長期優良住宅対応

「土地探し」もお任せ下さい! 400物件以上の中からお選びいただけます!

ツープイフォー
ニッケンホーム

NEWS ホームページリニューアル

株式会社 **日建ホームズ** 建設業許可
愛(設-24)50088

お問合せ・資料請求は ☎0120-24-9292

一宮市富士4-1-4 営業時間/9:00~18:00

定休日/水曜、第2・3火曜

HP <http://nikkenhomes.co.jp/>

Eメール info@nikkenhomes.co.jp

日建ホームズ

検索

ニッケンホーム ☎0120-24-9292

アンケートにご記入頂いた方
家づくり応援BOOK &
素敵な品プレゼント!

*他券併用不可 *1家族様1つのみ

有効期限 2016年7月30日



富士3の信号から車で約1分

高級感のある洗練されたデザイン。
圧倒的な存在感を醸し出すゴールド仕上げの家具インテリアを特集します。

インテリア雑貨
ソファセット
ダイニングセット
シャンデリア各種
選りすぐりの
逸品を大結集!

ヨーロッパ家具インテリア

黄金展

GOLDEN FURNITURE
FESTIVAL

6月20日(月)迄開催致します。ショールームは入場無料でご自由にご覧頂くことができます。



ゴールデンイエローの
ファブリックシリーズ

ヴェネチアングラス各種

スワロフスキー使用の
豪華なイタリア製
陶器の置物

落ち着いたアンティークゴールド
仕上げのインテリア



幻想的な スタンドグラスランプの世界

豪華なシャンデリアとスタンドグラスに
囲まれたセレブリティホール



スタンドグラス館

貸しホールのご予約・お問い合わせ
☎058-274-0151

駐車場完備

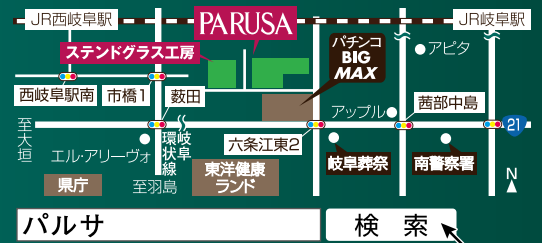
ひろがります。夢のある豊かな暮らし

パルサ

岐阜市六条江東2-11-15
TEL.058-274-9777



火曜定休:10:00~18:00(土日祝~19:00)



ブライダル・シルバー・
レザー・バッグ

ichi 名古屋店

ichi

Bridal Silver Leather Bag

名古屋市中区大須3-5-49第2ハセビル1F

営/土・日・祝 11:00~20:00、平日 12:00~20:00

tel.052-252-0255 <http://www.ichi.gr.jp>

※他ブランドのコピーや修理、素材の持込み、材料販売はしていません。

水曜
定休



一心に想いを込めた一点物に
一生刻んで行くふたりの歴史。
時を重ね心に寄り添うリング。

拘りの手仕事、拘りの逸品。店の前を通ると聞こえてくる職人の仕事の音。創業以来一貫している手作業。一心一点一生の思いを掲げここ愛知県から始まり、今では5店舗(他に銀座、渋谷、大阪、なんばパークス店)を構え、どの店も落ち着いた和の空間に工房を兼ね備えています。皆様の想いを職人が直接伺うことで、大切な想いがもとの形になっていく様をお楽しみいただけます。



丸線叩き金理め唐草

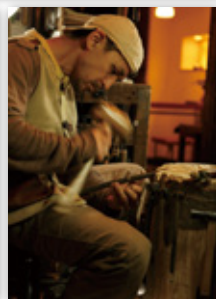
捻り



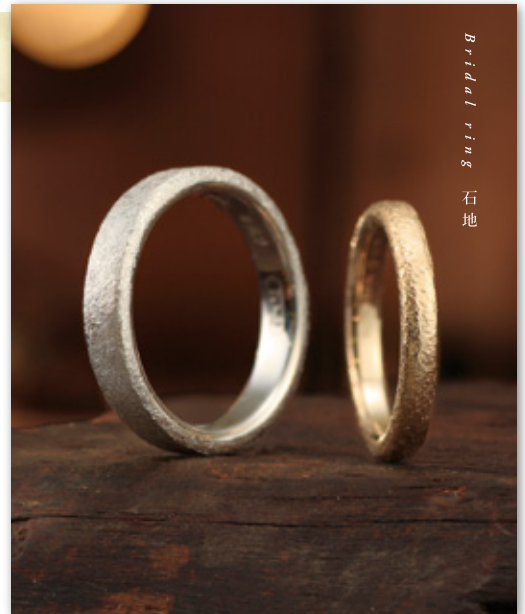
↑丁寧に造られた木の香りが心地よい桐の箱。ichiのブライダルリングは全てこの桐箱に納められる。



鋳目金挟み



結
職人でもあるスタッフが、お二人の希望を聞くところからはじめ、イメージに合った理想のリングデザインに仕上げている。いき、そのデザインを基につひとつと手作業で造られるブライダルリング。繊細な模様を彫り込む「彫金」や鋳で叩いて凹凸をつける「鍛金」など伝統の職人技を駆使したものの造り。華美な装飾やモチーフに頼らない美しさは、時代に流される事無く、常に心に響く。二人の希望や価値観を投影したリングは、一生を共にするに相応しい。



Bridal ring 石地



銀

唐草や竹模様などの彫りや鋳目模様との組み合わせなど和テイストを組み込んだシルバーアクセサリーは、地金の切り出しから仕上げに至るまで一貫した手作業により生み出される。デザイン画を基にひとつひとつ商品が造られるため、自分の好みに合わせたデザインへカスタムすることが可能。好きな場所へ宝石を配したり、鼈甲象眼を取り入れたり、自分だけの拘りの一点ものが出来る。



鞆

日本に古くから伝わる柿渋染めが施されたichiの鞆。天然の柿を染料として用いる柿渋染めは、その出来栄が天候や気温に左右される取り扱いの難しい技法。染めにより白地の帆布に様々な表情が宿り、二つとない風合いに。ichiは手間ひまかけて造られた貴重な素材をシンプルなデザインの鞆に仕立て上げる。流行に左右されず長く使用出来る柿渋鞆は、使い込む事でより一層深い味わいとなる。



革

長年使用するに相応しい強度を持ち、使い込むほどに味わいが増すレザーアイテム。色やフォルムなど好みを職人がつぶさに拾い上げ納得のデザインが完成すると、革の選定からはじまり、裁断、漉き、仕上げの全ての工程が手作業で行われる。ひとつひとつ丹念に縫い上げ磨くことで堅牢なコバが生まれ、長きに渡り使用できるアイテムが完成する。入手後はじっくりと時間をかけて馴染んでいく様子を楽しんでほしい。



家庭用ウォーターサーバー市場シェアNo.1



出所:マイボイスコム調べ(2015年7月)【ウォーターサーバーの利用に関する調査】にて、家庭用ウォーターサーバー利用実績数No.1

アクアクララは実は経済的!

あんしんサポート料があっても
月々の料金**3,400円**~で
ご利用いただけます。
+消費税

※最少ロットでボトルをご注文いただいた場合

期間中に年契プランへお申込みいただくと...

期間
2016年
5月15日
~
8月20日

ナガシマスパーランド ジャンボ海水プール入場券 ペアでプレゼント!!



世界最大級
超大型複合型
ウォーターアトラクション
2016新登場

アクアクララ中部年契プラン(1年継続利用をお約束いただく年会プラン)

コース	特典	対象
スタンダードコース	・あんしんサポート料3ヶ月無料	どなたでもOK
ベビアクラプランコース	・あんしんサポート料3ヶ月無料 ・プレゼントボトル5本 ・オリジナルグッズ	妊産婦または3歳未満のお子様がいっしょの方
ビジネスプランコース	・あんしんサポート料3ヶ月無料 ・プレゼントボトル5本	法人のお客様

※通常のご契約に契約期間はありません。

余計な追加費用はありません

宅配料0円

ボトル代金に含まれております

購入ノルマなし

ボトル購入が無い月があってもOK

メンテナンス料0円

あんしんサポート料に含まれております



ウォーターボトル
レギュラー(12L)
価格:1,200円/本 +消費税
最小ロット:2本~



ウォーターボトル
スリム(7L)
価格:900円/本 +消費税
最小ロット:3本~



選べる8色のカラー

アクアアドバンス

最大で約65%の消費電力を削減

[あんしんサポート料]
1,500円+消費税/月
幅316mm×奥行352mm×高さ966mm
一年契約 クレジット決済のみ

- ホワイト
- ピンク
- レッド
- オレンジ
- グリーン
- ブルー
- ブラウン
- ブラック



アクアスリム(左) アクアクレールS(右)

[あんしんサポート料]
1,000円+消費税/月
スリム
幅275mm×奥行313mm×高さ966mm
クレールS
幅290mm×奥行400mm×高さ1460mm
契約期間なし

あんしんサポート料とは?

専門スタッフによる配送・設置、サーバーの定期メンテナンス、故障対応時を含むアクアクララを安心・快適にご利用いただくためのサービスです。

初めてお申し込みの方へ

選べる2つのお申し込みコースがあります!!

コース① **2週間無料お試しセット**

あんしんサポート料 + **レギュラーボトル2本** > **無料!!**

※2週間無料!!お試しの申し込みは「アクアスリムまたはアクアクレールS」のみとなります。

コース② **はじめてセット** 初回限定特別価格

あんしんサポート料 + **レギュラーボトル3本** > **1,200円**

※2週間無料お試しセットをご利用後、はじめてセットをお申し込みすることはできません。 +消費税

アクアクララ
愛用者
Voice

スタッフの健康管理に美味しいお水を!
仕事の合間のリフレッシュにも◎

東邦薬品株式会社 東海・北陸支社 スタッフの皆さん

今年からアクアクララを会社に設置。健康管理の意味でも積極的にお水を飲むようになり、皆で愛飲しています。コーヒーや紅茶を作るときにも利用しますが、お水の味がまろやかでとても美味しいので、そのままゴクゴクと飲むスタッフが多いですよ。これから夏に向けて、手軽に水分補給できるのも嬉しいですね。



アクアクララ ☎0120-345900

**ジャンボ海水プール
入場券プレゼント
応募券**

*1名様使用可 *初めてお申込の方に限る
有効期限 2016年8月20日



アクアクララ中部 お客様センター

株式会社 トーカイ 清潔と健康、あなたの笑顔、お手伝いします。
〒462-0001 名古屋市中区北久手町252番地 【営業所】羽島・名古屋・三河・三重
URL <http://www.aquaclara-chubu.com/>
お申し込み専用ダイヤル 受付時間 [平日] 9:00~17:30 ☎ **0120-345900**

インターネットご利用の方はコチラ

アクアクララ中部 検索

ケータイでも
お申し込み
できます!!



名古屋文理大学短期大学部で

食をもっと楽しく!



「食」で毎日を幸せに。

食べることは笑顔になること。そして幸せになること。栄養を考えることは、幸せを考えること。ひとの健康と幸せを支える「食と栄養」のスペシャリストを育てること。半世紀を超える歴史のなかで、名古屋文理大学短期大学部が一貫して取り組んできたことです。さあ、あなたの未来への一歩を、ここからスタートしてみませんか。

2年間で、良質な「学び」をギュッと凝縮!短期大学部でしか学べない事がある!

食事の工夫で、介護レベルも変わる?!

実はこれ、食べやすく美味しい「形そっくり」の介護食です!



鮭のムニエル



チキンカレー

見た目も味も美味しい介護食で食欲アップ&元気に!

ミキサー食や刻み食も、ほんの少し工夫を加えるだけで「食事を目で愉しむ」「味の深みを感じる」お食事に変わります。食を通じて、介護される方の心の豊かさが高まり自立度がぐんぐん高まる例が多くあります。

アイデア「おやつ」で、成績もぐんとUP?!

お母さんの手作り菓子で、子どもがどンドンやる気に!!



おいしくつくり!と頑張るその愛情♥も大切なスパイス!

既製品で溢れる昨今、栄養や素材を工夫した手作りお菓子の役割が注目されています。食べる人のことを考え手間を惜しまない。おいしく糖分補給で脳の回転・思考能力・集中力・判断力を高め、成績もUP!

私の生きる道 vol.1

就職率100%! (栄養士66%)

食物栄養学科 栄養士専攻

吉竹 恵子さん

主婦から学生へ!資格で手に職も!

もともと食に関する仕事をしていたのですが、専門的な知識・技術習得や資格取得を目標に40代で学生に!「野菜の切り方」で見た目もぐんとUPする事など、日々の学びからたくさんの驚きや発見があり「食の楽しさ」を実感。4人の我が子は料理が美味しかったと褒めてくれます。主婦さんも勇気を出して、一緒にチャレンジしましょう!



私の生きる道 vol.2

就職率100%! (製菓業界79%)

食物栄養学科 製菓専攻

深澤 若葉さん

お菓子で皆を笑顔にできるパティシエに!

洋菓子・和菓子・パン等、本格的な「製菓」+「食の知識や栄養」の事を幅広く学べるのが魅力!何でも気軽に相談できる優しい先生方と、明るいクラスメイト達との講義は和気あいあいとして毎日楽しく!就活サポートも万全で、将来は現場で即戦力となり、お子様からお年寄りの方まで安心して食べられるお菓子を作り続けていきたいです!



🍴 栄養士専攻で学べる事 「何をどう食べるか」

人の健康と栄養の関わりを深く考え、「食べること」の本質を知る専門家をめざします。基礎的な知識をじっくり学んだのち、興味に合わせて選べる3コース制(2年次)。

栄養指導・食育コース

管理栄養士や栄養教諭を将来の目的とし、栄養指導や食育などに興味のある学生向け。

健康管理コース

栄養の知識を活かし、アスリートや高齢者などのサポートに興味のある学生向け。

調理・給食実践コース

実践的な調理技術を身に付け、給食管理や商品開発などに興味のある学生向け。

🍴 製菓専攻で学べる事 「製菓作り×食の安全」

製菓や製パンを通して製菓衛生師としての知識や技術を身に付け、食文化に新しい感覚を注ぎ込む創造性豊かな人材を育成します。

「meito×名古屋文理大学短期大学部レシピコンテスト」

meito

本学隣接の「名糖産業株式会社」の看板商品を使い、学生がレシピ考案/写真は特別賞受賞の「アップルティー&ミルクティーのバナナコッタ」。

〔使用商品〕



学びもキャンパスも、まるごと体験できる!

オープンキャンパス開催!

7/9(土)・7/31(日)・8/27(土)・9/10(土)・3/25(土)

私たちと一緒に楽しく学ぼう★



7/9(土)の体験内容

- 模擬授業
 - ・栄養士専攻「給食現場の最新情報」「スポーツ栄養-スポーツドリンクを作ろう」
 - ・製菓専攻「ショコラマカロン実習」
- 個別相談・在学生とのトークコーナー・キャンパスツアー
- 給食メニュー 在学生考案メニューを提供

実際のキャンパスを見に来てね!!



名古屋文理大学短期大学部

愛知県名古屋市西区笹塚町2丁目1

Tel.052-521-2251

名古屋文理大学短期大学部

検索

Access 名古屋駅から市バス15分「堀越町」下車すぐ

www.nagoya-bunri.ac.jp/COL/

宿場町を歩く

東海

東海道

歌川広重《東海道五拾三次》
「岡崎 矢はぎのはし」
当時、東海道一の長さを誇った矢作橋を描いた岡崎宿の浮世絵。青い矢作川を進む舟、橋の上をゆったりと渡る人々、そして、画面右奥には岡崎城が描かれている。
※中山道広重美術館 企画展「空の貌」で公開!



江戸時代、たくさんの旅人を癒した東海道・中山道の宿場町を歩いてみませんか。古き町並みや自然、土地の美味を楽しみながら

大名行列や姫君も通った旧街道
江戸と京の間にある東海地方は、北海道、中山道をはじめとしたたくさんの街道が通り、宿場町も発達した地域です。参勤交代の大名行列や武士、商人らの往来が盛んだった東海道、嫁入り行列や参詣・参拝者に好まれた中山道。その名残をとどめた宿場町を歩き、かつての旅人の息吹を感じてみませんか。

中山道

歌川広重《木曾海道六拾九次之内》「大井」
山また山の中山道木曾路で、冬の大井宿を描いた浮世絵。しんしんと降りしきる雪の中、旅人が黙々と歩を進める、静謐な雰囲気をたたえた1枚。
※中山道広重美術館 企画展「空の貌」で公開!



中山道広重美術館

春季特別企画展
「古今東西美女競-描かれた女-」
会期中～6月12日(日)
美人は永遠のテーマ。浮世絵、日本画、油絵……女性美を表した絵画が集います。
観覧料:大人820円、高校生以下無料
企画展「空の貌」
6月16日(木)～7月18日(月・祝)
晩の赤い空、雲がたなびく青空、夕闇迫る日暮れの空など、広重は一瞬の景色を切り取り、絵の中に閉じ込めました。広重が描く自然美が並びます。
観覧料:大人510円、高校生以下無料

所 / 岐阜県恵那市大井町176-1
開 / 9:30～17:00
休 / 月曜(祝日は除く)、祝翌日、年末年始
交 / (電車)JR中央本線「恵那駅」より徒歩約3分
(車)中央自動車道「恵那IC」より約5分
P / 契約駐車場あり(1時間30分無料)
問 / Tel.0573-20-0522



130,000円
→新品販売 79,800円

2,000着以上の品揃え!

新品ドレス販売、予約なしで試着～当日購入までOK!

全商品 70～80% OFF!

最安 9,800円～!

演奏会、パーティードレスも販売 **7,900円～!**



110,000円
→新品販売 49,800円

ふらっと寄れる 気さくなお店

女性ドライバーでも安心な簡単アクセス!

栄から一般道で40分、高速道で20分

- ◆東名高速「名古屋」インターより 10分
- ◆名二環「引山」インター・「大森」インターより……10分
- ◆東名高速「春日井」インターより……17分
- ◆東海環状「赤津」インターより……17分

ルーシーブライダル

住 / 尾張旭市波川町1-14-13 駐 / 6台
休 / 火曜(祝祭日は営業) 営 / 11:30～18:00

tel.0561-55-5055



中山道 43番目の宿場町 まごめじゆく 馬籠宿

険しい山道が続く中山道木曽路で、古くから旅人を癒してきた宿場町——馬籠宿。風情ある石畳の坂道を歩きながら、その長い歴史や文化を体感してみませんか。素朴な木曽グルメや山々の眺望も楽しめば、かつての旅人氣分を満喫できるでしょう。



所／岐阜県中津川市馬籠
交【電車】JR中央本線「中津川駅」より北恵那バス・馬籠行き「馬籠」下車、バスで約25分
【高速バス】名古屋駅発のJR中央ライナー号、名鉄交通バスなど有り
【車】中央自動車道「中津川IC」よりR19号経由で約20分
P／大型P有り(無料)
問／馬籠観光協会(岐阜県中津川市馬籠4300-1)
Tel.0573-69-2336(8:30~17:00)

文豪の生まれ故郷 木曽路の宿場町を歩く

「木曽路はすべて山の中である。」

有名なこの一節は、明治昭和にかけて活躍した文豪・島崎藤村の小説「夜明け前」の書き出しです。木曽路とは、中山道の中の難所であった鳥居峠(長野県塩尻市・木祖村)付近から馬籠峠(長野県南木曾町・岐阜県中津川市)に至る間の街道のことで、江戸時代には贅川宿から馬籠宿まで11宿が置かれていました。

馬籠宿は木曽路の最南端に位置し、江戸日本橋を起点にした中山道六十九次の中で43番目に当たる宿場町です。山の尾根に沿った急斜面に作られた約600mの宿場は全国的にも珍しく、石畳

の坂道が大きな特徴となっており、「夜明け前」が発表されてから90年近く経ちますが、木曽路の風景は今もなお山また山であり、馬籠宿からは恵那山や中央アルプスの眺望を楽しむことができます。

また、通りの中央には石畳が敷き詰められ、両脇には格子のある民家や資料館、茶屋、土産物屋など、江戸時代を彷彿とさせる家並みが連なっています。明治・大正時代の大火により江戸時代の建物はほとんど焼失してしまいました。が、住民が一丸となって自然や風情を大切にされた宿場町づくりに取り組んだ結果です。2009年には「妻籠・馬籠宿」がミシラングリーンガイドブックで二つ星を獲得し、今では海外からの観光客も多

見どころ



2 清水屋資料館

藤村ゆかりの古民家を探訪

清水屋(原家)は、島崎家(藤村生家)とともに馬籠宿役人を務めた家。藤村との親交も深く、館内には藤村の手紙のほか、馬籠の生活文化を感じさせる絵画や陶器などが展示されています。

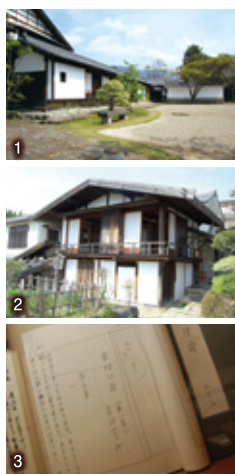
開／8:00~17:00
(12月~3月は8:30~16:30)
休／不定休
料／大人300円、
小中学生100円
問／Tel.0573-69-2558



清水屋10代目夫人 原富子さん

1.明治時代の建物は国登録有形文化財。2.かつて藤村が原稿を書いていた2階部屋。3.一階部屋から眺めた馬籠宿の風景。かつては伊吹山まで望むことができた。

島崎藤村さんの作品「嵐」に登場する「暮れやみちいづれ」の原宿の家です。



文豪・島崎藤村(1872~1943)

1 藤村記念館

文豪・藤村が育った本陣跡へ

島崎藤村の生家(本陣)跡に建てられた記念館。「夜明け前」「嵐」などの作品原稿や遺愛品、当時の本のコレクションなど約6千点を所蔵するほか、藤村の勉強部屋や書斎(復元)などがあり、一巡すればその生涯を辿ることが出来ます。

開／9:00~17:00(12月~3月は16:00まで)
休／12月~2月の毎週水曜
料／大人550円、小中学生100円
問／Tel.0573-69-2047



1.本陣の礎石、土蔵跡がある中庭。2.焼失を免れた本陣隠居跡。この2階部屋が藤村の勉強部屋だった。3.「夜明け前」の冒頭部分の原稿。4.黒い冠木門



4 高札(こうさつ)

往來に掲げられた木の札。村人や旅人への法令などを書き、宿場の入り口に掲げた札(復元)。内容は正徳元年(1711)の記録もの。

3 樹形(ますがた)

宿場町の防衛を偲ばせる道

樹形とは、宿場の出入りに設けられた直角に折れる道で、外敵の侵入を防ぐための防衛形態。左の階段の奥が直角に折れ曲がっている。右の急坂の道は明治に入って改修されたもの。



1.石畳の曲がった坂道が特徴の馬籠宿。 2.水車を利用した小水力発電。宿場内の照明などに活用されている。 3.今も旅人のための宿が連なる。 4.中央アルプスなど、山々の眺望が広がる。



く、日本を代表する観光地のひとつに挙げられています。

馬籠宿を有名にしている要因に、島崎藤村の出生地であることも欠かせません。島崎家は江戸時代には、本陣・問屋・庄屋を兼ねた旧家で、藤村は本陣で生まれ、上京する前の9歳までここで育ちました。宿内には藤村記念館を始め、藤村にゆかりの場所も数多くあります。好奇心の赴くままに立ち寄ってみましょう。

5.大雨から守るために敷かれた石畳。 6.街道の山手側には城郭建築のように石垣が築かれている。 7.妻籠宿へと続く道。馬籠宿〜妻籠宿間は約8kmの人気ハイキングコース。



お土産

岩魚の骨酒セット

じっくりと焼き上げた燻製岩魚1匹、竹筒1本付。熱燗を注いで骨酒に。950円

木製品

丁寧に手作りされた木曾ヒノキの弁当箱(上)、木曾サワラの桶(下)。

7 山城屋

ヒノキ、サワラなどの木曾五木を中心としたさまざまな木製品が揃っています。

営/10:00~16:00
休/不定休
問/Tel.0573-69-2107

8 鈴見屋

お手玉、財布などの手作り小物を中心とした、こじんまりとした土産物屋です。

営/10:00~17:00
休/不定休 問/Tel.0573-69-2601

9 志をや

織部焼・瀬戸焼・万古焼などの民芸陶器や観光民芸品が揃う土産物屋です。

営/10:00~16:30
休/不定休
問/Tel.0573-69-2008

10 馬籠郵便局

懐かしい赤い丸ポストが目印。馬籠宿オリジナルのハガキや切手を使い、ここから便りを出してみませんか。

営/9:00~17:00
休/年末年始
問/Tel.0573-69-2042

11 馬籠観光協会

観光案内のほか、ウォーキングマップの配布、熊よけ鈴の貸し出しなども行っています。

営/8:30~17:00
休/年末年始
問/Tel.0573-69-2336

完歩証明書

馬籠宿〜妻籠宿間ハイキングの記念に。木曾ヒノキ仕様。300円

馬籠宿の手ぬぐい

観光協会の馬籠宿オリジナル日本手ぬぐい。700円

民芸陶器

ひな人形の焼きもの「彩り結び」。

2,920円

馬籠宿の郵便切手、ハガキ

馬籠宿限定のオリジナルフレーム切手(右)930円
馬籠宿のご当地フォルムカード(下)185円



5 馬籠脇本陣史料館

馬籠の歴史を知りたいならココ!

馬籠宿の脇本陣・蜂谷家の跡に建つ資料館。脇本陣は大名や武士たちの宿泊所。当時の部屋の復元のほか、江戸時代の木曾路の文化が分かるさまざまな展示があります。

開/9:00~17:00 休/不定休
料/大人300円、小中学生100円
問/Tel.0573-69-2108

1.宝暦3年(1753)に築造された玄武石垣。亀の甲羅に似た六角形の石が特徴。 2.急坂な山道で使用された山籠籠。 3.江戸時代の大名らが利用した「上段の間」を再現した部屋。



馬籠脇本陣資料館 蜂谷 保 館長

珍しい坪庭にある
亀の甲羅型の石垣を
ぜひ見てみてください。



6 展望台

「木曾路は山の中」を実感!

高札場を少し上がった中山道沿いにある展望台。恵那山などの山々や街道を見晴らせ、四季折々の景色を楽しめます。

馬籠宿グルメ



自家製栗入りパフェ 600円

栗パフェ

恵那の地栗がゴロゴロ入っている贅沢なパフェ。秋に収穫された栗を冷凍しているため、一年中楽しめます。



人気のテラス席。



私の実家が栗の生産者なので、栗パフェが大好きです!

スタッフ(お嫁さん) 原 千保美さん

13 喫茶かつべ

木曾の山々を眺めながらコーヒータイムを楽しめる眺望抜群の喫茶店。隣接する民芸品店にはオーナー手作りのかごなどが並びます。

営/8:00~17:00(冬期は9:00~16:00)
休/不定休
問/Tel.0573-69-2604

(左) コーヒーぜんざい 600円
アイスクリーム・あずき・白玉に熱いコーヒーをかけていただく。
(右) 黒みつパフェ 600円
黒蜜・きなこと・アイスクリームの和風パフェ。



12 白木屋

民宿と食堂を兼ねる店。五平餅は店頭で1本から購入できるので、気軽に楽しめます。

営/10:00~15:30
休/不定休
問/Tel.0573-69-2035



丸い団子状の五平餅は、木曾の郷土料理なんですよ。



おやき

野沢菜、なすなどのおかず風おやきのほか、くるみ(白あん)、よもぎ(小倉あん)などの甘いおやきもあり、小腹が空いたときのおやつにぴったりです。180円~200円。



ささめ さ栗

素朴な風味の栗きんとんを蒸し羊羹で包み、竹皮で蒸し上げた特製栗菓子。1本1,566円



14 恵盛庵(けいせいあん)

そばは木曾の郷土料理。店内の石臼で、毎日自家製粉している手打ちそばは、本場の味わいを教えてくれます。

営/11:30~14:30頃(売り切れじまい)
休/不定休 問/Tel.0573-69-2311



手打ちそば

少し太めで不揃いのそばは手作りならではの独特の清涼な風味と歯ごたえが格別です。ざるそば(2枚)950円



店頭で蒸したてを味わってください! 家ではトースターなどで温めるとおいしいですよ。

16 道中おやき本舗

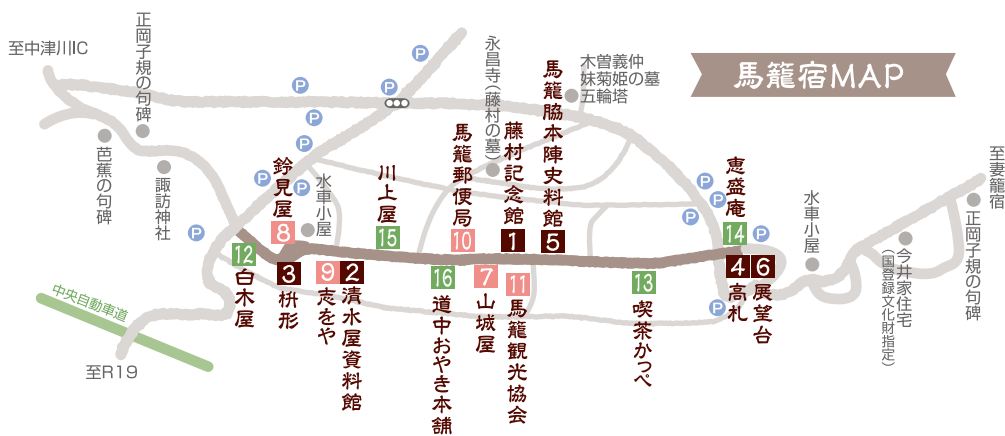
おやきと肉まんの専門店。山芋入りのふっくらとした生地に、さまざまな具が入ったおやきは素朴な山里の味わいです。

営/10:00~17:00
休/不定休
問/Tel.0264-57-2453

15 川上屋 馬籠店(和合)

栗きんとん(季節限定)で有名な和菓子処。年中、栗の和菓子を購入できるほか、店先ではお抹茶セット(550円)も楽しめます。

営/3月末~11月末 10:00~16:00
休/期間中無休
問/Tel. 0573-69-2543



中山道 17宿 ぎふ を歩く

急な山道が多い木曾路から濃尾平野へとつながる中山道は、「姫街道」とも呼ばれた江戸時代の主要街道。ひとつひとつの宿場町に個性があり、往時を偲ばせてくれます。

馬籠宿

中津川市

落合宿

中津川市

中津川宿

中津川市

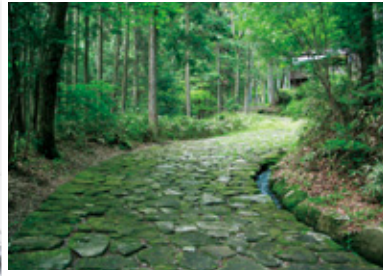
大井宿

恵那市

大湫宿

瑞浪市

落合の石畳



落合宿 おちあいじゅく

「落合の石畳」をウォーキング!
今も山あいの街道情緒を残す落合宿は、映画「十三人の刺客」で決戦地として描かれた宿場町。馬籠宿から落合宿までの間は、かつて難所と呼ばれた十曲峠が続く街道で、今では「落合の石畳」として、人気のウォーキングスポットとなっています。(中津川市落合)

中津川宿 なかつがわじゅく

古くから商いでにぎわった町
奈良・平安時代から商業活動が盛んだった宿場町。現在も宿場沿いは商店街となっており、和菓子屋や通り酒屋などが軒を並べています。(中津川市新町・本町)



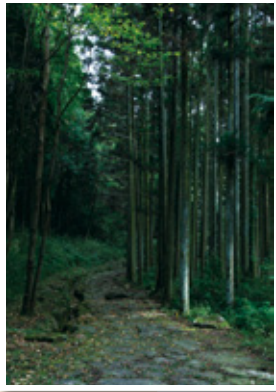
うだつのある町並み

大井宿 おおいじゅく

風情ある町屋建築が残る町

市街地にもかかわらず古い町屋建築などが今も残り、情緒ある雲間気を漂わせている宿場町。敵の侵入を防ぐために、道が直角に曲がる「樹形(ますがた)」構造も残っています。(恵那市大井町)

琵琶峠



大湫宿 おおくてじゅく

険しい峠に挟まれた宿場町

海拔510mの高地に設けられた静かな山あいの宿場町。西の難所・琵琶峠の頂上からの眺望は素晴らしい。また、全長730mに及ぶ国内最長級の石畳は県史跡に指定されています。(瑞浪市大湫町)

画像提供 / 岐阜県 ※馬籠宿・赤坂宿・垂井宿を除く

江戸と京を結ぶ中山道は、江戸時代の五街道のひとつ。海沿いを通る東海道に対し、日本の屋根といわれる山岳地帯を通る中山道は、急な山道は多いものの大河越えが少ないため嫁入り行列に使われることが多く、別名「姫街道」とも呼ばれていました。全長約53.2kmもの長い道程には、旅人を癒すための69の宿場町が設けられ、このうち約4分の1にあたる17の宿場が岐阜県内にあります。今でこそ車道と重なる部分が多いものの、本来は歩いて旅することが前提の中山道。昔の旅人が歩いた道のりをそのまま辿って歩く人も近年は多くなっています。馬籠宿から落合宿への道中にある十曲峠は、かつての中山道の貴重な姿をとどめる人気のウォーキングスポット。大湫宿から細久手宿にまたがる街道も、丘陵上の尾根を通っているため、往時の中山道の姿をよく残しています。

江戸時代の街道・宿場町の面影を見つながら歩こう



石畳が続く馬籠宿

KENZAI-ICHIHBA
KARIYA
Vintage Item & Import Parts,
Furniture Outlet

建材市場 刈谷

住 / 刈谷市高倉町6-210 (P有り) 建材市場 刈谷 検索

営 / 9:00~18:00 休 / 水曜

建材市場 刈谷店 ☎0566-63-7601

店内商品 さらに5%OFF

※セール品は除く

※コピー可 ※他券併用不可 ※クレジット不可

有効期限 2016年6月30日

ステンドグラスフェア

5/28 → 6/30
(Sat) (Thu)

◆ビュアグラス入り
フラッシュドア(白ドアタイプ)
引違いドア(2本セット)
※特・金具は別途です

人気のガラス
★カラー別価格
¥482,640~税
★240,000~税

◆アウトレットビュアステンドグラス
なんと!
カラー
価格より 40~60%OFF

◆モザイクガラスランプ
在庫限りです★

◆オーバルステンド入り
夕毛無垢材ドア

◆空閑演出に
お任せ!
★カラー特注価格
¥320,000~税
★150,000~税
2枚限定

◆昔ながらの
ステンドグラス
スバル
¥28,000~税・枚
※¥2,000付

リフォーム工事も大好評承り中!

☎0566-63-7601

〒507-0801 岐阜県岐阜市大井町16-66 3F

中山道ぎふ17宿



各務原市 鶉沼宿

美濃加茂市 太田宿

御嵩町 伏見宿

御嵩町 御嶽宿

瑞浪市 細久手宿



鶉沼宿 うめしじゅく

往時を偲ばせる町並みを再現

明治時代の濃尾大震災で壊滅的な打撃を受けたものの、平成18年(2006)からの復元・再生計画により、見事に町並みを再生させた宿場町です。(各務原市鶉沼西町)



伏見宿 ふしみじゅく

水運が盛んだった木曾川の港町

川港という側面もあった宿場町。文政7年(1824)には、当時の珍獣ラフダが来宿し、多くの見物客が集まりました。(可児郡御嵩町伏見)

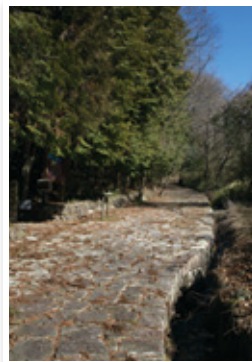


旧太田宿の本陣門(市指定有形文化財)

太田宿 おおたしじゅく

街道沿いに残る歴史的建物

尾張藩の代官所が置かれていたため、政治、経済、文化、交通の中心地として栄えた宿場。今も街道沿いには歴史ある建築物が並びます。(美濃加茂市太田本町)



急坂が続く山道。

御嶽宿 みたけしじゅく

木曾から美濃へ

古くから願興寺の門前町として栄え、東は木曾へ向かう山道、西は中山道の三大難所と言われる「太田の渡し」を控えた宿場町としてにぎわいました。(可児郡御嵩町御嵩)



江戸時代と変わらぬ姿を残す旅館「大黒屋」(国登録有形文化財)。

今須宿

関ヶ原宿

垂井宿

赤坂宿

美江寺宿

河渡宿

加納宿

関ヶ原宿 せきがはらしじゅく

交通の要衝としてにぎわう宿場

天下分け目の決戦地・関ヶ原にある宿場町。北からは北国脇往還、南から伊勢街道がつながる交通の要衝で、規模の大きな宿でした。(不破郡関ヶ原町関ヶ原)



脇本陣であった相川家。

赤坂川港跡



赤坂宿 あかさかじゅく

本陣には皇女・和宮が宿泊

古くから杭瀬川の川港として発展してきた宿場町。皇女・和宮の嫁入り行列の際に建てられた「お嫁入り普請」の一部は今も町に残っています。(大垣市赤坂)

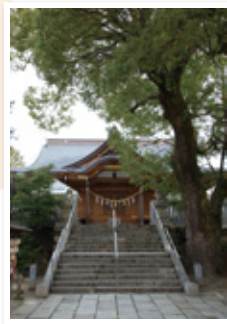
美江寺宿跡の石碑



美江寺宿 みえしじゅく

名の由来は美江寺観音

小さな宿場ですが、高札場が再現された美江神社、その裏にある美江寺観音、造り酒屋、また、宿場町ならではの「枀形」などが現在も街道沿いに残っています。(瑞穂市美江寺)



加納天満宮

加納宿 かのうしじゅく

美濃最大の宿場町

城下町にある唯一の美濃の宿場。商工業が盛んだったことから、遠く江戸や大阪まで人や荷役の往来が激しかったといわれます。(岐阜市加納)

河渡宿 かわどしじゅく

長良川を渡る旅人の宿

長良川近くの河渡宿は規模の小さい宿場でしたが、全戸数の約4割が旅館でした。川の増水によって足止めされた宿泊客に利用されたようです。(岐阜市河渡)

長良川



今須宿 いますしじゅく

美濃路最後の宿場町

近江と美濃の国境にあたる今須宿。近江側の宿の人と寝ながら話ってきたという言い伝えが残る奥境には「寝物語の里」の碑が建っています。(不破郡関ヶ原町関ヶ原)



中山道垂井宿まつり

垂井宿 たるいしじゅく

宿場町の情緒が残る街道

中山道と美濃路の分岐点にあり、古くから交通の要衝として栄えた地。現在も旧家の建築物が残り、宿場町の趣を感じることが出来ます。(不破郡垂井町)

サンぽばい掲載全館

3,000円以上お買い上げの方に

**素敵な粗品
プレゼントクーポン券**

※粗品は各店により異なります。
※コピー可 ※お1人様につき1枚使用可 ※他券併用不可
有効期限 2016年7月31日



真の価値のわかる貴女へ

専門店・ブランドショップで販売されているアイテムが**最大80%OFF**

きれいなカジュアルからパーティードレスまで
個性の違う1号・2号・3号館を巡ってお楽しみ下さい!

2号館

ニット
12,000円→
3,980円

パンツ
6,900円→
2,980円

サンぽばい
バイヤー厳選
LA最旬
セレクトアイテム
続々入荷中!

2号館

カットソー
7,900円→
2,980円

スカート
12,800円→
4,980円

インポート
ブランドバック
靴

2号館

ワンピース
13,500円→
5,980円

ワンピース
19,000円→
9,800円

ワンピース
13,500円→
5,980円

2号館

カーディガン
6,900円→
2,980円

ワンピース
19,000円→
9,800円

ワンピース
13,500円→
5,980円

1号館

一般販売価格
3万円相当→
9,800円

一般販売価格
1.7万円相当→
4,980円

一般販売価格
1.7万円相当→
4,980円

1号館

一般販売価格
5千~1万円相当→
1,280円~

一般販売価格
3千~1万円相当→
1,980円~

1号館

一般販売価格
7千円相当→
1,980円~

一般販売価格
1万円相当→
2,980円~

3号館

個性派
アイテムも!
1,980円

カジュアル・アウトレット館

S~4Lサイズまでの幅広い品揃え。エリアトップレベルのラインナップ!

サンぽばい
052-901-4500

- 如意1号館(ドレス・ワンピース館) 名古屋市中区若鶴町304
- 如意2号館(スーツ・ブランド館)
- 如意3号館(カジュアル・アウトレット館)
- 錦店(スーツ・ワンピース館)

◇営業時間/10:00~19:00
◇定休日/年中無休
※一部はサンプル等、理由あり商品もあり
※金額はすべて税抜きです

公式
ホームページ
<http://www.sunprism.jp/>

楽天ネットショップ
<http://www.rakuten.co.jp/sunprism/>

ぽばい歯科
北区如來町174
052-982-7575

ウッドデッキのある暮らし。



リビングから繋がる庭への空間、暑い日は子供プールを置いて水浴び、屋根を付ければ急な雨の日の洗濯物も安心、休日はお父さんのちょっとした休憩場、そして元気に遊ぶ子供たちのスペースとして、使い方も十人十色。窓を開ければ開放感溢れるリビングに家族の笑顔もきっと集まるはず。夏に向けて「ウッドデッキ」は最高の場所です。

庭から駐車場まで、理想をカタチに。

3000件以上の提案件数で、新築の外構はもちろんリフォーム外構も含め、あらゆる理想をカタチにできました。他とは違う、デザイン性の高いエクステリア施工を叶えたい方は、プロ集団の「マモス」にお任せ下さい。



私たちが全力サポート致します。



デザイン性、安全性、耐久性など、長く愛用が持てる「オンリーワン」のエクステリアと一緒に作っていきませんか? まずはお気軽にご相談下さい。



プライベートを守つつ、光も最大限取り入れられる格子デザインと門壁。スタイリッシュなデザインがひとひと目立ちます。

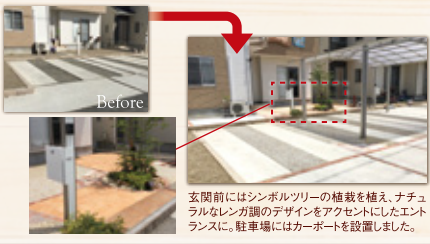


“落ち着き”と“高級感”のある色使いがモダンな雰囲気を演出。いつまでも飽きのこないデザイン。



暗くなりかちなカーポートを爽やかに見せ、お家のデザインを壊さず、光や機能性を重視した広い駐車場。

Reform リフォーム 施工【駐車場・ガーデン】



玄関前にはシンボルツリーの植栽を植え、ナチュラルなレングラのデザインをアクセントにしたエントランスに。駐車場にはカーポートを設置しました。

6月限定 スペシャルプライス

LIXIL 樹楽ステージ 1.5間×6尺
ウッドデッキ
材料費・工事費込
特別価格 **130,000円**

オリジナルカーポート
ハイルーフ ポリカーボネート板
5.052×2.700×2.250(mm)
(1台用)5127H 通常254,700円→
材料費・工事費込
特別価格 **95,000円**

ガーデン&エクステリア マ・モスガーデン

Ma.MosGarden

お気軽にお問合せください **tel.0586-64-8188**

マモスガーデン 検索
一宮市丹陽町伝法寺上東畑1829番地
(ピアゴ伝法寺より東へすぐ) 10:00~18:00/火曜定休



東海道 40番目の宿場町

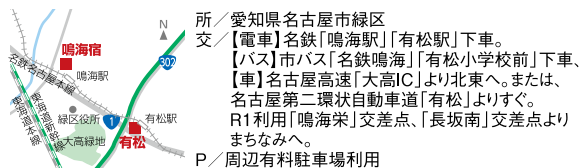
なるみじゆく

鳴海宿
～有松まち有松・鳴海絞りで繁栄
今と昔が融合するまちなみ

東海道五十三次の40番目の宿場町として発展した鳴海。旧東海道の南を流れる扇川にはかつて船着場があり、また、北の丘陵地帯にあつた多数の寺社は今も建ち並び昔の風情を残しています。旧宿場町では珍しく、東と西の入口に常夜灯が残っています。

鳴海宿には1394～1428年(応永年間)に安原宗範が築城した鳴海城(根古屋城)があり、桶狭間の戦いでは、今川義元軍の武将岡部元信がここで織田軍と戦ったという歴史があります。その後、城は織田信長の手に渡り、1590(天正18)年に廃城となりました。

東海道を行き交う人のお土産品として親しまれた有松鳴海絞りが有名な地域。寺が多い鳴海宿、絞問屋などの邸宅や蔵が多い有松。みどころがたくさんあります。



鳴海城跡に松尾芭蕉が鳴海で詠んだ句碑があるなど、芭蕉の遺跡が多いのも鳴海の特徴です。誓願寺には芭蕉の供養塔があります。

そして、鳴海宿の二里手前に位置する有松は、池鯉鮒宿と鳴海宿の間の「茶屋集落(間の宿)」として栄えていました。絞りの名産地として発展し、街道沿いには江戸時代の商家の建物が現在も保存されています。名古屋市内では珍しいなまこ壁やうだつのある建物が当時の面影を残したまま建っています。

東海道の中でも鳴海と有松が特に繁栄していた理由は「有松・鳴海絞りに」にあります。江戸時代初期に武田庄九郎らが、名古屋城の築城に来ていた九州の職人が着ていた絞りにヒントを得て、絞りの

見どころ



7 瑞泉寺

四國直傳弘法の第一番

創建は鳴海根古屋城主だった安原宗範。宇治市の万福寺総門を模した中国風の門で、県の有形文化財に指定されています。



6 円道寺

庚申参りを行うお寺

開創は約400年前。当時は「猿堂寺」と言い、本堂の屋根には見ざる・聞かざる・言わざるの三猿が据えられています。



4 鳴海城跡

神社であり、城跡地でもある

鳴海神社の旧地であり、後に鳴海城が築城され、桶狭間の合戦後、天神社が祀られました。敷地内には「鳴海城址之碑」がある。ここから西の西の丸跡は現在、城跡公園になっています。

1 平部町常夜灯

大きく華麗な常夜灯

鳴海宿の東の入口に建てられている。1806(文化3)年に設置されました。



2 丹下町常夜灯

宿場の安全を祈願する火防神

鳴海宿の西の入口に建てられています。1792(寛政4)年、篤志家の寄進により設置されました。



8 小塚家住宅

200年の歴史がある

有松の絞問屋をよく表している建物。塗籠造(ぬりごめづくり)のうちもっとも古いものの一つと言われています。市指定有形文化財。



9 服部家住宅

蔵が6棟もある大屋敷

創業1790(寛政2)年。有松の町家建築の特徴を全て備えた、有松を代表する建物。なまこ壁は防火用。屋号は井桁屋。県指定有形文化財。



5 曲尺之手(かねのて)

街道に設けられたクランク

城下町で敵からの防御するため、街道がクランクに曲がっています。歴史を垣間見れる場所。

3 高札場

江戸時代の屋根付き高札場

ここより南に約70mの場所に出来制札が掲示してありました。制札8枚が名古屋市博物館に保管され、そのうち、キリタン禁制の正徳高札は貴重なもの。平成21年、高札場が復元されました。





第32回 有松絞りまつり

6月4日(土)・5日(日) 9:00~17:00

伝統の技術で作られる「有松絞り」の魅力が堪能できるお祭り。毎年、6月に開催され、東海道一帯でのパレードや山車のからくり人形披露、ミス絞り&福男のパレードやトークショー、撮影会など、さまざまなイベントで賑わいます。(駐車場は県営大高緑地公園臨時駐車場あり。そこからシャトルバスが出ます。)

イベント内容

- 「山車飾り」
有松が保存する山車3輛の展示とからくり人形の美演。
- 「メイン催事」
未来を担う若手後継者30名が、回廊の中で絞りの括りを実演します。
- マーチングパレード
- SHIBORI MIX +「絞り教室」体験
ハンカチ・手ぬぐい(¥500、¥1,000)
- 絞り手ぬぐい体験実習
手蜘蛛絞りetc.各種技法での手拭い(¥1,000)
- 町並みツアー&よもやま話
(有松の史跡と名所を案内するツアー)

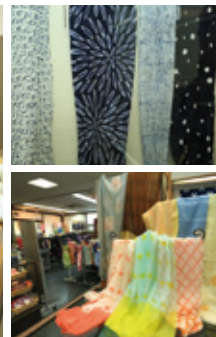


1.有松のまちなみ風景。 2.有松絞りの座布団。どこか温かい雰囲気がある。 3.4.鳴海宿の道中はモニュメントや石畳にも注目! 5.道幅が狭い鳴海宿。黒塙や道の両脇にある水路など、雰囲気が残る。



手ぬぐいや浴衣を旅人の土産品として売ったことに始まります。街道で人気を博し、尾張藩から保護され、幕府への献上品ともなり「東海道の有松に絞りありき」とまで言われるようになりまし。現在も日本の絞り生産地の中で「有松・鳴海絞り」は全国シェア約90%以上を占めています。絞りの技術は400年以上培われ、その技法は100種類にもわたると言われています。有松で

は、有松・鳴海絞りを購入できるショップがあります。絞りの伝統を残しながら新しい感性も入り、時代に合った有松・鳴海絞りが創作されています。まちなみの雰囲気に合わせて店を構えた、健康を考えたカフェやパン屋など、飲食店も多くあります。タイムスリップしたかのようなまちなみで、伝統の絞りを買ったり、食べ歩きをしたり。ゆつくり散策してみませんか。



12 有松・鳴海絞会館

有松絞りの世界を堪能できる絞りの歴史資料や技術が展示されている会館。1階では有松絞りの技術が集結され、反物・きものから気軽に買えるハンカチやスカーフなど、ショッピングが楽しめます。2階では伝統工芸士による絞り実演が行われ、括りの技術を間近で見ることができます。

営/9:30~17:00
休/無休(臨時休館除く)、12月~3月は水曜日(祝日の場合翌日休館)、年末年始
TEL.052-621-0111



11 竹田庄九郎碑

有松絞りの開祖の碑
1608(慶長13)年、新しく村を開拓し、絞りの技法(九九利染)を考案した竹田庄九郎。氏の功績を称えて建立されました。



10 有松山車会館

1台を交互に陳列展示
「布袋車」「唐子車」「神功皇后車」の3台の山車を保管。布袋山車には1675(延宝3)年に若宮祭りに参加している記録が残っています。

目指す地域ナンバーワンの
高価買取

リサイクルで節約上手
売れるモノなら何でも買います!!
捨てる前にもまずお電話を。
交渉不成立でもかまいません。

在庫不足のためどこよりも高く査定します。
ぜひ、最後に
お見積りを。

買取に自信あります。①円で高く買い取ります!
●家具 ●貴金属 ●電化製品 ●アンティーク
●営業用厨房 ●在庫整理品 ●スチール事務用品
●贈答品 ●楽器 ●骨董品 ●きもの ●洋酒 など

アイキ ☎0586-43-2335

①買取額5,000円以上の場合
1,000円UP
②買取額10,000円以上の場合
2,000円UP

*コピー可 *1組全品使用可 *他券併用不可



アイキ 見積無料! 出張無料!
tel.0586-43-2335

☎0120-53-7402
住/一宮市宮地1-12-3 営業/10:00~19:00 休/水曜

お部屋をキレイに 分別不要!
ごみ・不用品処分
お値打ち価格で
作業します!

お任せください 仏壇も処分します。

リサイクルショップに頼んで良かった?

- 必要のない家具等の片付け
- ご年配の方や1人では大変なゴミ処理
- 店舗や会社、事務所などの整理
- 引越後にいらなくなったもの
- 遺品整理をしてほしい
- 引越前の大掃除

有松まちグルメ&グッズ



14 革絞り くくる
有松絞りをデザインした革製品を販売。財布、小銭入れ、バッグ、アクセサリなど、日常生活で使いたくなる商品が豊富に揃っています。
営/10:00~17:00
休/月曜~木曜
問/Tel.090-5860-6734

有松絞りの革製品

(左) 絞りがカエルの目にプレゼントやお土産にも最適。
(下) スタイリッシュでおしゃれ!



くくりが施された革。これから染色される。



クリエイターの佐藤貴広さん(Enchant)。身近だった有松絞りを普段使いしてほしいと、商品を作り続けている。

有松絞りぱん

有松の魅力を描きたいという高校生とのコラボパン。絞り染めをイメージしている。レーズン入り、くるみ入り、いよかんピール入りの3種。500円(ハーフは250円)



13 ダーシェンカ 蔵

小麦や材料もオーガニック材料を使用。中庭や2階席で買ったパンを食べたり、オーガニックドリンク&スープもいただけます。
営/11:00~17:00
休/月曜・火曜
問/Tel.052-624-0050



旧絞り問屋の商家「神谷半次郎邸」の蔵を改装した店内。

丁寧に作られるパンは香りの良い優しい味。店頭では農家さんの農業を使用しない野菜の販売もしている。

タイカレー

日替わりの前菜3種付きのヘルシーなカレー。野菜たっぷりです! 800円。

いちご、ほうじ茶、白熊など、手づくりシロップのかき氷もおすすすめ。500円。



カラフルでかわいい有松鳴海絞り

(右) 20~30種類のデザインが揃う手ぬぐい。1,404円
(左) 手書きマジック足袋はブーツのように履きこませる! 6,804円



16 まり木綿

有松鳴海絞りをポップな色と柄で染めた商品が並ぶギャラリショップ。手ぬぐい、がま口、風呂敷、ワンピースなど、選ぶのが楽しくなるワクワクする店内です。

営/10:00~18:00
休/火曜・水曜
問/Tel.052-693-9030

「まり木綿」ブランドを立ち上げた村口美梨さんと伊藤木綿さん。伝統技術を新しく、自由な発想で創作している。

15 cafe T-Ryujuu (ティーリュージュ)

契約農家から仕入れた旬の野菜を使ったランチ、スイーツをいただけるカフェ。メニューはテイクアウトも可能! ヘルシーメニュー片手にまちあるきはいかが。

営/10:00~18:00(金曜は22:00まで)
休/火曜・水曜
問/Tel.052-693-9056



鳴海宿MAP





私だけ?
週4で
来ています! 笑

本当に
¥0だった!

いろんな
友達かたき
いつも新しい
発見があるよね!

Lady O^{yen} 相席system Man200^{10min}
FREE DRINK (相席時 600yen)

※メニューにより一部有料の
ドリンク・フードもございます。

高級感ある癒しの空間

本格料理と美味しいお酒 心のこもった接客

NAGOYA

ADD

沖縄・熊本・福岡・神戸・大阪・名古屋・新宿・仙台・札幌でも楽しめます。広島まもなくOPEN!

●どんなお店? / 女性グループ・男性グループでご来店いただき、予約無く男女の飲み会を気軽に楽しめるお店です。合コンや婚活などとは違いますので、20歳以上ならどなたでも入場できます。人数・年齢・雰囲気などをみて、お相手グループをセッティングするので安心です。もちろん何度でもチェンジすることもできます。席数は200名の大フロアで、雰囲気はホテルのラウンジ風です。週末には一晩で500名前後のご来場があります。●料金? / 女性は時間無制限で、飲み放題が無料です。200種類の上質なドリンクをご提供しております。お会計0円でお帰りがください。●お料理は? / Pasta・Pizza・Salad・Meat・Fish・Sweets バラエティ豊富に取り揃えております。お食事だけでもご満足いただけると思います。●男性のお客様へ / 当店では、女性のご飲食代を男性がお支払いいただくというシステムではございません。女性は自分磨きにたくさんの時間やお金をかけ、魅力的に輝いています。そういう明確な理由により、当店では料金を頂戴しておりません。素敵な男性のお客様はご理解をいただきまして、気配り心配りを忘れずに、女性を楽しませご相席をお楽しみください。●入場について / 未成年の方・作業着・ジャージ・スリッパ・タトゥーの見える状態・当店にぶざわしくない態度・周りに迷惑をかける行為など、入場を制限させていただく場合もございます。●国内最上級の癒しの空間をご体験ください。ORIENTAL LOUNGE 総支配人



シャンパン・ワイン
200種類の
おしなやかなクテル
飲み放題が
魅力です!

気にはなっ
ていかな
すけど、も
っと早く
来るべき
でした!

人見知りな私でも
相席しても楽しくても
楽しめるお店でした!

おうちか
友達に教
えたくい
ない時
あるから!

東栄ビル●	サンシャインサカエ●	泉駅
ID●	広小路通	●三越
テイリ ヤマダキ	●かに本家	
WE●	●プリンセスガーデンホテル	
三越	赤坂	
白川公園	●7-11	松坂屋●
本町	●ユニクロ	●H&M

東海道 9宿 あいち を歩く

三河と尾張をつなぎながら、33番から41番までの宿場がある愛知県の東海道。平坦な道が多く、古いまちなみを楽しみながら歩くことができます。

藤川宿

岡崎市

赤坂宿

豊川市

御油宿

豊川市

吉田宿

豊橋市

二川宿

豊橋市



吉田宿 よしだしゅく
東海道設定当初からの宿場
信州へ向かう別所街道が分岐した宿場町として本陣が2箇所あり、賑わっていた町。1505(永正2)年築城の吉田城の城下町、豊川の港町としても栄えていました。(豊橋市礼本町)

二川宿本陣



二川宿 ふたがわしゅく
三河国最東、東海道33番目の宿場
今も江戸時代の町割りがほぼそのままの状態に残っている宿場町。本陣が現存しており、東海道では、草津宿とここだけの貴重な財産になっています。「二川宿本陣資料館」は大名の宿・本陣と庶民の宿・旅籠屋をセットで見学できる施設。ほかに、近世の交通に関する資料が展示され、浮世絵刷りなどの体験コーナーもあり、江戸時代の旅を楽しく学ぶことができます。(豊橋市二川町)



二川宿本陣資料館
所／豊橋市二川町字中町65
料／一般400円、小中高生100円
時／9時～17時
(入館は16時30分まで)
休／月曜日(祝日・振休の場合はその翌日)、年末年始
駐／100台
問／Tel.0532-41-8580



御油宿 ごしゅしゅく
松並木が街道の雰囲気をそのままに

秋葉さん、鳳来寺、長楽寺へつながらる信仰の道としても知られていた本坂道(姫街道)との道分があり、多くの旅人で賑わっていました。現在も当時の面影を残す格子戸の町並みが見られます。(豊川市御油町)

御油の松並木
御油宿と赤坂宿の間にある、約600m続く松並木。1694(慶長9)年、徳川家康によって赤坂宿と分けられた際に植樹されたクロマツで、国の天然記念物に指定されている。

東西を結ぶ重要な幹線道路宿場町も大変賑わった東海道。京の都から関東までの道を指す東海道は、古代に「五畿七道」という行政区画に分けられていた頃の、七道の一つでした。関ヶ原の戦いに勝った徳川家康は全国の街道の整備を始めますが、この時、東海道は五街道のひとつとして位置づけられました。表街道として大名はもちろん、人、物資、文化や情報が行き交う重要な街道として賑わっていたのです。

十返舎九九の滑稽本「東海道中膝栗毛」や浮世絵師歌川広重の風景版画「東海道五十三次」など、物語や美術の題材になる事も多く、昔から注目度の高い街道だったことが分かります。

東海道の起点は日本橋。品川宿(東京都)を一番として、神奈川県9宿、静岡県22宿、愛知県の9宿、三重県の7宿、滋賀県の5宿、合計を経て、京都の三条大

東西を結ぶ重要な幹線道路宿場町も大変賑わった東海道



有松のまちなみ

靴・カバンの修理なら
高技術の
リペアスタイルへ。

ALL 20%OFF!

- ◆ヒールゴム直し(レディース) 1,000円～ **800円～**
- ◆滑り止め(靴底) 2,300円～ **1,840円～**
- ◆クレンジング 4,500円～ **3,600円～**
- ◆色補修 靴 3,800円～ **3,040円～**
バッグ 6,000円～ **4,800円～**

※価格は全て税別

リペアスタイル 名古屋駅前店
Tel.052-565-1900

リペアスタイル 本山店
Tel.052-757-3600

おかげさまで10周年

REPAIR STYLE
靴・バッグの修理・色補修・クレンジング 専門店

中村区名駅4-8-14 ミヤコ地下街 休/第3火曜 千種区末盛通5-20 シャングリラ本山1F
営/月～金10:00～20:00 土日祝10:00～19:00 休/火曜 営/10:00～19:00

スマホからもクーポンGET

リペアスタイル 名古屋駅前店・本山店
靴もカバンでもOK
色補正も修理もクリーニングもぜんぶ!

ALL 20%OFF!
※物販は除く

※コピー可 ※他券併用不可 ※1組全員使用可 ※カード可

有効期限 2016年6月30日

24

※営業時間 16:00～

名古屋駅前店/名古屋駅1徒歩3分
本山店/本山駅14番出口徒歩1分

東海道あいち9宿



岡崎城(写真提供:岡崎市)



岡崎宿 おかきじゅく

周辺街道は「岡崎城下二十七曲り」

徳川家発祥の城、岡崎城の城下町としても賑わっていた宿場。江戸時代には本多、水野、松平といった譜代大名が城主になっており、歴史的な足跡が多く残されています。また、矢作川の水運や奥三河からの物資集散地ともなっていました。街道の特徴としては、岡崎城を防衛するために幾重にも折れ曲がっており、「岡崎城下二十七曲り」と言われていました。(岡崎市)

宮宿 みやじゅく

船着き場のある宿場

熱田神宮の門前町でもあることから熱田宿とも呼ばれていました。ここから桑名宿へ向けて、東海道唯一の海路「七里の渡し(宮の渡し)」の船着場があります。現在は時の鐘や常夜燈が再現され、「宮の渡し公園」に整備されています。(名古屋市長久区)



宮の渡し公園

宮宿

名古屋市長久区



藤川宿 ふじかわじゅく

山に挟まれた場所にある

南三河に向かう吉良街道への分岐もあり、賑わっていました。約1kmにわたる「藤川の松並木」や臨本陣跡(現在は藤川資料館)に残る江戸時代の門などから、当時の面影を偲ぶことができます。(岡崎市藤川町)

藤川資料館
(写真提供:岡崎市)
所/岡崎市藤川町字中町北6-1
時/9時~17時
休/月曜日・年末年始
料/無料
駐/あり(資料館東側)



無量寿寺のカキツバタ

鳴海宿

名古屋市長久区



大橋屋

東海道で唯一営業している江戸時代建物の旅籠屋でしたが、平成27年3月に宿を閉め、所有者から豊川市に建物が寄附されました。下記日時の一般公開が予定されています。
一般公開日/6月18日(土)、7月24日(日)
10:00~16:00

池鯉鮒宿 ちりゅうじゅく

馬市で賑わっていた

近くに鯉や鮒が多く住む池があったことから名付けられたと言われていますが、現在は「知立」と書かれています。江戸時代は馬市や木綿市が有名で、大変、賑わっていました。幾度となく大火に見舞われているため、残されているものが少なく、石碑や説明板で当時を知ることができます。そうした中でも宿場の東には、平安時代から知られる「八橋のカキツバタ」を移植した無量寿寺があります。(知立市)

岡崎宿

岡崎市

池鯉鮒宿

知立市

赤坂宿 あかさかじゅく

昨年まで営業していた旅籠屋がある宿場

赤坂宿と御油宿は御油の松並木(国指定天然記念物)を挟んでわずか1700mであり、東海道の中で最も短い距離でした。赤坂宿には、三河の幕府領地を支配していた赤坂代官所も置かれていました。(豊川市赤坂町)

「七里の渡し」と呼ばれています。三重県と滋賀県の境にある難所の鈴鹿峠を越えると京都はもうすぐ。東海道は海や山を歩く、バラエティに富んだ風景が見られる街道です。

愛知県から三重県へは熱田・宮の渡しから船に乗り、桑名の渡しまで、東海道唯一の海路を渡ります。この間が七里あったことから、「七里の渡し」と呼ばれています。

三重県内の東海道は難所となる峠や関所がないため、比較的、歩きやすい道だったようです。今も古いまちなみ、伝統の祭りが伝えられ、これらを地域の財産として守り伝えていこうとする人々の思いが感じられます。数々の資料館があるので、東海道や宿場について深く知ることができます。

橋で終点になります。当時は東海道を全て歩くと約半月ほどかかっていたようです。全長が約492kmなので、1日に平均33kmも歩くことになります。

結婚・出産・育児で仕事を諦めた方、やりがいのある仕事をしたい方!

満足度120%!介護スタッフとして働きますか?

私のスケジュール

※日勤帯の例

- 9:00 元気に出勤!
- 9:30 早番の方と引き継ぎ作業
- 10:00 健康運動の補助・余暇介助
- 12:00 入居者の方と一緒に外食ツアーに参加★

本格和食からフレンチ、ステーキ・ホテル料理などを入居者の方と一緒にお店で食べられるよ!

- 13:30 休憩
- 15:00 入居者の方とお取り寄せスイーツを食す★
- 17:00 夕食準備
- 17:30 今日のお仕事終了★

月に1度、全国の美味しいスイーツを取り寄せ! 嬉しそうな入居者の方を見るとほっこり!

毎月残業ほぼなし!

勤務地 一宮市

介護スタッフ募集!

介護未経験の方も歓迎!!お気軽にお問合せください!

種類 介護①正社員②パート / 未経験③正社員④パート
給与 ①25.5万円②時給1,000円③22.5万円④時給850円
時間 7:00~15:30 / 9:00~17:30 / 11:00~19:30
休日 [正社員]年間休日100日 / [パート]シフトによる
待遇 社会保険完備、制服貸与、車通可、交通費支給

介護付き有料老人ホーム

ニッケあすも一宮

一宮市今伊勢町本神戸宇前組1
☎0586-85-5971
ニッケあすも ブログ 検索

東海道 **7**宿 **みえ** を歩く

当時の建物が残る関宿をはじめ、
風情ある宿場を歩くことができるエリアです。

桑名宿
桑名市

四日市宿
四日市市

石薬師宿
鈴鹿市

庄野宿
鈴鹿市

亀山宿
亀山市

関宿
亀山市

坂下宿
亀山市

桑名宿 くわなじゅく
伊勢参りの玄関口

熱田・宮の渡しから海路を通して到着する「七里の渡し」がある宿場。ここから伊勢路に入ることから、ここにある大鳥居は「伊勢国一の鳥居」と称され、伊勢神宮の遷宮ごとに建て替えられています。(桑名市)

四日市宿 よっかいちゅく

商業が盛んな港町としても栄えていた

四のつく日に市が行われていたことから「四日市」と称されるようになったとの説があります。伊勢参拝への道分もあり、旅人で賑わっていました。(四日市市)

石薬師宿 いしやくしゅく
寺から付けられた名前

四日市宿と亀山宿の距離が長いために設けられた、比較的新しい宿場。石薬師寺が知られていたため、村名と宿場に石薬師の名前がつけられました。「夏は来ぬ」の作詞で有名な佐佐木信綱がこの地の出身で、資料館や街道沿いに歌碑が建てられています。(鈴鹿市石薬師町)

庄野宿 しょうのじゅく

東海道で最も新しい宿場

東海道で最後に設置された小さな宿場。歴史を知るなら、旧小林家を利用した庄野宿資料館で。主屋の一部を創建当時の姿に復元しています。(鈴鹿市庄野町)



土山宿
甲賀市

水口宿
甲賀市

石部宿
湖南市

草津宿
草津市

大津宿
大津市

三条大橋
京都府京都市

土山宿 つちやまじゅく
鈴鹿峠を越えた最初の宿場

宿場の保存が行われており、格子戸の町家や松並木など、当時の面影を残しています。本陣跡には当時の宿帳や関札、工芸品などが文化財として保存されています。(甲賀市土山町)

水口宿 みなくちゅく

三筋の道や鉤の手の道がある

水口城の城下町としても賑わっていた宿場。葛藤細工やかんびょうが名物です。(甲賀市水口町)

石部宿 いしべじゅく
京都を出発した旅人の多くが最初に宿泊

幕府直轄の宿場。京都を朝立つと夕方に石部に着くことから「京たち石部泊まり」と言われています。街道は今も道幅が狭く、当時の様子が伺えます。安藤広重の「東海道五十三次」で石部の田楽茶屋が描かれており、それを再現した「田楽茶屋」は観光客の休憩所になっています。(湖南市石部)



国指定史跡草津宿本陣

春の風物詩、草津宿場まつりに「草津時代行列」などが行われ、旧草津宿の歴史と伝統を身近に楽しめる。

大津宿 おおつじゅく

琵琶湖の南に位置する

宿場町と琵琶湖からの物資が集散していました。東海道、中山道、北陸道の宿駅ともなっていたため、東海道随一の人口で賑わっていました。(大津市)

東海エリアを抜けたら京都まであと少し。
宿場からにぎわいがうまれた、滋賀エリアもご紹介します。

東海道 **5**宿 **しが** を歩く



関宿のまちなみ

亀山城



坂下宿 さかのしたじゅく

鈴鹿峠越え前の休憩場

鈴鹿峠の登り口がある大きな宿場。自然豊かな峠道は「歴史の道百選」に選ばれています。現在は東海自然歩道も含まれています。(亀山市関町)

亀山宿 かめやまじゅく

当時の歴史が残る

亀山城があり、城下町としても栄えていましたが、藩領内に幕府直轄の宿場が置かれていたため、規模はそれほど大きくありませんでした。しかし、和田の一里塚や侍屋敷遺構、亀山城多門櫓(三重県で唯一現存する城郭建造物)があるなど、今も歴史が残っています。(亀山市本丸町)

草津宿 くさつじゅく

東海道と中山道の分岐点

2軒あった本陣のうち1軒が残っており、公開されています。また、草津宿街道交流館では、江戸時代の草津宿を再現した模型や道中着を身につけることができる「旅体験コーナー」があります。(草津市草津)



家族挙式はハワイ、
帰国後パーティーも!



帰国後
パーティー



両親もゲストも喜ぶハッピーウェディング

ドリームプラン

ハワイ
挙式

+

ハネ
ムーン

+

帰国後
パーティー

=

自己資金

98万8,000円

※披露宴は40名様以上の設定

ハワイ挙式に含まれるもの

- *基本挙式(教会使用料、牧師への謝礼、教会清掃費、リングピロー、コーディネーター、結婚証明書)
- *フラワージャワー
- *新婦ヘアメイク ※日本人スタッフ
- *ドレス&タキシード ※現地サロン150着より選び放題
- *生花ブーケ&アートニア
- *送迎リムジン(新郎新婦様)
- *プロカメラマンによる挙式撮影(約100カット)
- *ビーチフォトツアー(約100カット)
- *Amiデジタルミニアルバム(12P、全データCD-ROM付)
- *フォトスライドショーDVD
- *プロデュース料

名古屋より直行便利、高級ホテルに泊まるハネムーン

- ①モアナサーフライダー ②シエラトン・ワイキキ ③ハイアットリージェンシー
- ④アウトリガー・リーフ・オン・ザ・ビーチ etc.

選べるハワイ
挙式会場は**8カ所!**
ハワイの伝統的な
教会で神聖な式を。

- ①マリーナチャペル
- ②キャルバリー・バイ・ザ・シー教会
- ③セントラルユニオン大聖堂
- ④カワイアハオ教会
- ⑤セントラルユニオン中聖堂
- ⑥モアナアコミュニティ教会
- ⑦ファーストユナイテッド・メソジスト教会
- ⑧プリマリエ教会



選べる帰国後パーティー会場は、
愛知・岐阜・三重・静岡(西部)
より**100カ所以上!**



Ami Style(アミスタイル) ☎052-212-8385

ドリームプランご成約のカップルに
「和装の前撮り」
プレゼント!

*コピー可 *他券併用不可
有効期限 2016年6月30日



名古屋地下鉄 東山線 伏見駅 番出口すぐ前

Ami Style
Produced by Ami tour

20年の信頼と実績

お問い合わせ・ご来店予約

0120-55-0181

名古屋本店

住所/名古屋市中区錦 2-16-24 サン・フシミビル 1102
定休日/火曜・水曜 営業時間/11:00~19:00

詳しくは 検索
http://amistyle.jp