

くらし、楽しくキレイに咲かす無料マガジン『さくら』

TAKE FREE

10 2016  
October  
sakura net  
名古屋中央版

2016年9月25日発行(毎月25日発行)第15巻第171号  
中区全域・東区全域・西区全域・中村区名駅周辺  
名古屋市中心部エリア 全200,000部 無料配布

# 咲楽

SAKURA

特集  
**秋祭り 秋イベント 学園祭!**  
**名古屋ブライダル**  
**最旬情報**  
街のニューオープン&特別情報  
**リンパドレナーージュ特集**  
求人・募集情報  
**ラシックレストランガイド**  
**ブランド肉特集**  
**ホテルビュッフェ特集**

大人女子の口福時間

STEAK HOUSE  
**Beef Okuma**

中区栄3-16-1 松坂屋名古屋店本館10F  
11:00~22:00(LO21:00)、ランチ(11:00~15:00)  
休/年中無休(松坂屋に準ずる) 席/56

tel.052-238-2275

ビーフオークマ

web版咲楽

サクラワールド 検索

<http://sakura-world.net>

ポータルサイト[咲楽ワールド]

咲楽全誌の情報とクーポン特典を

web版でもゲット★

PCでも  
スマホでも  
LINEでも  
咲楽の楽  
クーポン!

友だち追加で  
LINE限定  
クーポンGET!  
LINE@



表紙: STEAK HOUSE Beef Okuma (詳細は本誌セレクトグルメ頁)

特集  
ニエリリース  
プレシャス  
求人・募集  
習い事  
ビューティ  
グルメ  
ブライダル  
インフォメーション

咲楽クーポン 16年10月号 有効期限 2016年11月30日

デザート・食後のドリンク付

オークマ特選「松花堂」ランチ(掲載写真)

4,300円→30%OFF **2,980円**

\*コピー可 \*他券併用不可 \*1枚で1組有効

STEAK HOUSE Beef Okuma



スマホからも  
クーポンGET



■発毛・育毛無料体験の流れ

**Step 1**

個室だから安心だね!

**カウンセリング&頭皮チェック**

**Step 2**

こんなにリラックスできるシャンプーは初めてかも!

**シャンプー**

**Step 3**

ポカポカして眠くなりそう!

**遠赤スチーム**

**Step 4**

毛穴の汚れが絞り出される感じがたまらない!

**炭酸シャワー&もみ出し**

**Step 5**

頭皮がス〜っとして気持ちいい!

**発毛促進剤塗布&オゾン照射**

**Step 6**

おお〜毛穴がキレイになってる!

**技術後の頭皮チェック**

**Step 7**

ホームケア商品のミニボトルプレゼント!

1週間後

**ホームケア体験&脱毛原因の詳細分析**

※写真は一例です。

**Step 8**

**後日、脱毛原因のご報告&最適なケアのアドバイス**

1日でも早く、1人でも多くの方の不安・悩みを解決させていただくために

**Step 1 ~ Step 8**の全てを  
**完全無料**でご提供しております。

所要時間  
約90分

**男女大歓迎!**

利用者満足度 **97.2%**

10万件以上の確かな実績

完全個室制でプライバシーも万全

プロのカウンセラーが対応

無理な勧誘は一切なし

抜け毛・薄毛などにお悩みの方、まだまだ大丈夫!という方も  
**育毛 発毛 無料体験**で、  
頭皮の毛穴の汚れも悩みもスッキリ大掃除しちゃいましょう!

バイオテックの発毛・育毛技術、商品をじっくり試してみたい...という方には

バイオテックを1ヶ月間お試しいただける  
**1ヶ月お試し体験**がオススメ!

※お1人様1回限り

**抜け毛防止ケア** (y-ケアシステム) ×2回  
約60分 通常1回 8,000円(税抜)

**ご自宅ケア商品 1ヶ月分**

①BIO WITH ONE シャンプー(100ml) 2,200円(税抜)  
②BIO WITH ONE ベータS(300ml) 12,000円(税抜)



**抜け毛の分析&分析結果のご報告**

今なら 定価 30,200円(税抜) →  
お試し特別価格 **15,000円** (税抜)

発毛・育毛専門サロン

—全国に57サロン展開中—

**バイオテック**



無料体験のお申し込みはもちろん、髪についてのご相談や資料のご請求など何なりとお電話ください

0120-318255

携帯・PHSからもOK!  
【受付時間】9:00~23:00



**金山店**  
愛知県名古屋市中区金山1-14-9  
長谷川ビル8F



**千種店**  
愛知県名古屋市中区東区葵3-22-5  
矢作菱ビル1F



**名駅前店**  
愛知県名古屋市中村区名駅4-26-10  
名駅ファーストビル3F (女性専用サロン併設)



**岐阜店**  
岐阜県岐阜市長住町2-6  
東第一ビル2F



**大垣店**  
岐阜県大垣市高屋町1-150-3  
エイゲンビル3F

人気TV番組や有名雑誌で多数紹介されました!!

※18歳未満の方は、保護者同伴でご来店ください。  
※無料体験は初回限定です。

	木	金	土	日	月	火	水	木	金	土	日	月	火	水	木	金	土	日	月			
9・10月の営業カレンダー	9	10	11	12	13	14	15	16	17	18	19	20	21	22	23	24	25	26	27	28	29	30
	September	September	September	September	September	September	September	September	September	September	September	September	September	September	September	September	September	September	September	September	September	September
	1	2	3	4	5	6	7	8	9	10	11	12	13	14	15	16	17	18	19	20	21	22
	10	October	October	October	October	October	October	October	October	October	October	October	October	October	October	October	October	October	October	October	October	October
	1	2	3	4	5	6	7	8	9	10	11	12	13	14	15	16	17	18	19	20	21	22
	23	24	25	26	27	28	29	30	31													

× ... 定休日



ブライダル・シルバー・  
レザー・バッグ

ichi 名古屋店

ichi

Bridal Silver Leather Bag

名古屋市中区大須3-5-49第2ハセビル1F

営/土・日・祝 11:00~20:00、平日 12:00~20:00

tel.052-252-0255 <http://www.ichi.gr.jp>

※他ブランドのコピーや修理、素材の持込み、材料販売はしていません。

水曜  
定休



一心に想いを込めた一点物に  
一生刻んで行くふたりの歴史。  
時を重ね心に寄り添うリング。

拘りの手仕事、拘りの逸品。店の前を通ると聞こえてくる職人の仕事の音。創業以来一貫している手作業。一心一点一生の思いを掲げここ愛知県から始まり、今では5店舗(他に銀座、渋谷、大阪、なんばパークス店)を構え、どの店も落ち着いた和の空間に工房を兼ね備えています。皆様の想いを職人が直接伺うことで、大切な想いがものとして形になっていく様をお楽しみいただけます。



## 銀

唐草や竹模様などの彫りや鍍目模様との組み合わせなど和テイストを組み込んだシルバーアクセサリーは、地金の切り出しから仕上げに至るまで一貫した手作業により生み出される。デザイン画を基に一つひとつ商品が造られるため、自分の好みに合わせたデザインへカスタムすることが可能。好きな場所へ宝石を配したり、龍甲象眼を取り入れたり、自分だけの拘りの一点ものが出来上がる。



柿茶と刺子織

## 鞆

日本に古くから伝わる柿渋染めが施されたichiの鞆。天然の柿を染料として用いる柿渋染めは、その出来栄が天候や気温に左右される取り扱いの難しい技法。染めにより白地の帆布に様々な表情が宿り、二つとない風合いに。ichiは手間ひまかけて造られた貴重な素材をシンプルなデザインに仕立て上げる。流行に左右されず長く使用出来る柿渋鞆は、使い込む事でより一層深い味わいとなる。



ささらご

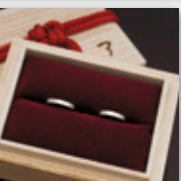
## 革

長年使用するに相応しい強度を持ち、使い込むほどに味わいが増すレザーアイテム。色やフォルムなど好みを職人がつぶさに拾い上げ納得のデザインが完成すると、革の選定からはじまり、裁断、漉き、仕上げの全ての工程が手作業で行われる。一つひとつ丹念に縫い上げ磨くことで堅牢なコバが生まれ、長きに渡り使用できるアイテムが完成する。入手後はじっくりと時間をかけて馴染んでいく様子を楽しんでほしい。



丸線叩き金埋め唐草

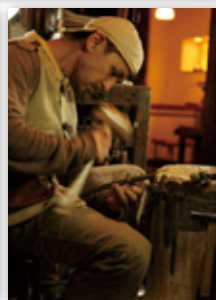
捻り



↑丁寧に造られた木の香りが心地よい桐の箱。ichiのブライダルリングは全てこの桐箱に納められる。



鍍目金挟み



## 結

職人でもあるスタッフが、お二人の希望を聞くところからはじめ、イメージに合った理想のリングデザインに仕上げている。そのデザインを基に一つひとつ手作業で造られるブライダルリング。繊細な模様を彫り込む「彫金」や鍍で叩いて凹凸をつける「鍛金」など伝統の職人技を駆使したものの造り。華やかな装飾やモチーフに頼らない美しさは、時代に流される事無く、常に心に響く。二人の希望や価値観を投影したリングは、一生を共にするに相応しい。



Bridal Ring 石地





# マタニティ・ファミリー婚 応援キャンペーン♡



期間中ご来館の方には  
ハロウィンスイーツ  
プレゼント! ☆☆☆

## マタニティ&ファミリーW相談会開催!

【マタニティ・ファミリーW専用スケジュール】【マタニティプラン・ファミリーW対象プラン】【マタニティドレス】  
【キッズメニュー】【お子様とのセレモニー】など、特別な内容でご案内! 気になるカップルはぜひ参加してみてください!

### 厚切り黒毛和牛 試食フェア



大人気の試食付きフェア! マナリゾートのシェフが素材にこだわり丹精込めて手がけるお料理を無料でお楽しみ頂けます。

### ●マタニティ&ファミリーW相談会

### ●ご祝儀で叶えよう! 見積り相談会

お二人のご都合の良いお時間でご予約を承ります。短時間の見学でも受付けております。

フェアはすべて 要予約 無料

Bridal Fair 10 August						
mon	tue	wed	thu	fri	sat	sun
					1	2
3	4	5	6	7	8	9
10	11	12	13	14	15	16
17	18	19	20	21	22	23
24	25	26	27	28	29	30
31						

マタニティ  
ドレス対応♡

ご妊婦様におすすめ!  
マタニティ特典

家族で写真も  
いっぱい残せる!

お子様と一緒にの  
結婚式にピッタリ!  
ファミリーW特典



※ドレス代12万円相当。自社衣装店でのレンタルに限る。  
★両特典ともに2016年10月末までのご成約。および2017年4月まで・30名以上の結婚式に限る。



※挙式&披露宴の撮影。全カットデータ付

### H29年6月末までに結婚式を挙げたい方限定

30名様以上の挙式&披露宴をお考えなら!

ご祝儀  
だけで叶えよう!  
自己資金 **0円** 絆プラン

ご祝儀  
後払いOK!  
70名様  
迄OK!

結婚式に必要なアイテムが全て揃っています。  
\*チャペル挙式\*牧師または司祭者\*チャペル装花\*会場装花\*新婦衣装\*新郎衣装\*ヘア&メイク\*ブーケ\*ブートニア\*写真\*ブライズルーム\*ゲスト控室\*結婚証明書\*司会\*音響オペレーター\*挙式披露宴アテンド\*オルガン・フルート奏者\*創作フレンチコース\*フリードリンク

### H29年2月末までの結婚式限定

### 挙式+少人数会食プラン

通常価格699,600円→

**234,000円** (税別) ~

6名様  
よりOK!

結婚式に必要なアイテムが全て揃っています。  
\*チャペル挙式\*牧師または司祭者\*チャペル装花\*会場装花\*新郎新婦衣装\*ヘア&メイク\*写真\*ブライズルーム\*ゲスト控室\*結婚証明書\*創作フレンチコース\*挙式披露宴アテンド\*オルガン・フルート奏者\*フリードリンク



手の届くリゾート空間 ココなら叶うみんなスマイルウエディング

# マナリゾート

WEDDING HOUSE MANA RESORT

ご見学・ご相談窓口 **0568-65-8122**

愛知県小牧市大字北外山741-1  
営業/平日 11:00~19:00、土日祝 10:00~20:00  
定休日/火曜  
info@mana-resort.jp  
http://www.mana-resort.jp/



マナリゾート 検索

※※※薬限定プランは、お電話またはホームページからの問い合わせにてご来館・成約の方のみ適応とさせていただきます。





# 秋祭り 秋イベント 学園祭!

刈谷アニメcollection



まだまだ!  
秋イベント



航空自衛隊  
岐阜基地航空祭

名古屋産業大学  
名古屋経営短期大学  
合同大学祭



学園祭  
大学祭



名古屋文理大学 稲沢キャンパス  
稲友会

秋は伝統行事やまちを盛り上げるイベントがいっぱい!  
豪華絢爛、伝統の美を感じるのもよし、  
地域の人たちの手作りイベントを体験するのもよし。  
それぞれの楽しみ方ができます。  
さまざまなタイプの祭り・イベントを紹介するので、  
家族で、仲間でお出かけ先の情報として、役立ててください。

三谷祭



伝統の秋祭り



高山祭

関市刃物まつり



地域特産品  
イベント



紅茶フェスティバルin尾張旭

結ぶまち おおがき 体験博  
おむすび博



とよたまちさとミライ館



体験型イベント  
まち博

鬼みちまつり



まちづくり  
イベント



美濃和紙あかりアート展

## HAPPY HALLOWEEN

シモジマが贈る

専門コーナーは  
1000点以上の  
品揃え!



直接肌にかける  
ボディイベントも  
大人気★

仮装衣裳も  
豊富に  
取り揃え♥



シモジマ名古屋店 ☎052-232-2597

お買い上げの方に ※120名様限定

お菓子プレゼント!

さらに 3,000円以上お買い上げで

5%OFF!

\*本券1枚で1組限り有効 \*他券併用不可

有効期限 2016年10月31日



地下鉄丸の内線5番出口より徒歩5分

夢を包み、心をつなぐ。



シモジマ

☎052-232-2597

✉nagoya-ten@shimajima.co.jp http://www.shimajima.co.jp/

名古屋市中区錦2-5-17 休/不定休 P/店内立体駐車場16台完備

営/月~金9:30~19:00、土9:30~18:30、日祝10:00~18:30

シモジマ名古屋

可愛いラッピングや  
袋などもあるので、

パーティーにもぴったり!



QRコード



# 伝統の秋祭り

地域に受け継がれてきた祭りを  
目の前で見るができます。  
昔の人の心意気や文化を  
体感してみませんか。

愛知県  
名古屋

## 第62回名古屋まつり

信長隊

家康隊



秀吉隊

山車揃

DATA

開催日 10月15日(土)・16日(日) 11時30分~20時 ※会場により異なる

■場所 / 名古屋市内中心部など(愛知県名古屋市)

### 名古屋の「歴史文化」

「多彩な魅力」で、街はまつり色に!

名古屋まつりは昭和30年に始まった名古屋の秋を彩る最大の祭りです。メインは「まつり行列」で、織田信長・豊臣秀吉・徳川家康の三英傑が600人以上を従えて行進する「郷土英傑行列」のほか、伝統的な「山車揃」(市指定文化財)と「神楽揃」(市文化財)も登場します。

「山車揃」では、江戸時代に製作された山車9輛(王義之車の制作は戦後)が曳き揃えられます。普段は各地区の祭礼でしか見ることができませんが、名古屋まつりに9輛が一堂に会され、からくり人形もを披露されます。名古屋に受け継がれた伝統の美と技を目の前で見ることができます。

名古屋市の中心市街地の会場では、名古屋まつりならではのイベントが目白押し。なごやめしを中心としたグルメゾーンやスポーツ体験など、名古屋の文化を感じられるイベントが行われます。



### イベント内容

《久屋大通公園会場》

- ◆NAGOYA学生キャンパス「ナゴ校」企画イベント
- ◆なごやめし始めグルメブース
- ◆ご当地武将隊・忍者隊の競演ステージ
- ◆観光物産展
- 《オアシス21会場》
- ◆郷土芸能祭
- ◆シスターシティ・フェスティバル
- ◆スポーツ体験コーナー



交 / 【電車】地下鉄「栄駅」または「久屋大通駅」下車すぐ。  
※会場により異なる  
駐 / 無し(公共交通機関利用)  
問 / 名古屋おしえてダイヤル(年中無休8時~21時)  
Tel.052-953-7584

DATA

開催日 10月1日(土)・2日(日)

■場所 / 津島駅前、津島神社周辺、神守一里塚前(愛知県津島市)

愛知県  
津島市

## 尾張津島秋祭り

絢爛豪華な山車16台が、津島のまちを賑やかす

100年以上の歴史がある、からくり人形をのせた豪華絢爛な山車が津島のまちを華やかに繰り出す祭り。あでやかな衣装を着たからくり人形の妙技も披露されます。また、山車の間を威勢よく鉦や太鼓を打ち鳴らしながらまちを練り歩く、「石探祭車」や笛・太鼓付太鼓の「神楽」も必見です。

### 行事内容

- 《1日》
- ◆子供獅子
- ◆津島山車集合
- 《2日》
- ◆からくり披露
- ◆石探祭車競演
- ◆奉納武道大会



交 / 【電車】名鉄「津島駅」下車すぐ。  
【車】東名阪道「弥富IC」より15経由で約15分。  
駐 / 西小学校臨時駐車場利用  
問 / 津島市産業振興課  
Tel.0567-24-1111







写真提供／高山市

交／【電車】JR「高山駅」下車徒歩12分。  
 【車】東海北陸自動車道「清見IC」  
 經由、中部縦貫自動車道  
 「高山IC」より15分。  
 駐／2000台(有料)  
 間／高山市観光課 Tel.0577-32-3333



豪華絢爛、秋の行事で  
祭りを堪能しよう

岐阜県  
高山市

# 秋の高山祭

DATA  
開催日 10月9日(日)・10日(月祝)

■場所／高山市内中心地(岐阜県高山市)

高山祭には春の「山王祭」と秋の「八幡祭」があり、江戸時代の面影を残す伝統行事として受け継がれています。秋の「八幡祭」は櫻山八幡宮の例祭です。国の重要有形民俗文化財である11台の屋台が揃い、町を巡る曳き廻しや布袋祭の行事を楽しみることができます。高山祭屋台の魅力は美しい彫刻や刺繍、透かし金具など。匠の技をじっくり鑑賞してみましよう。

## みどころ

### ◆御神幸(祭行列)

鬨鶏楽や裃姿の警固など、伝統の衣装に身をつつんだ総勢数百名の大行列が、お囃子や雅楽などを披露しながら町を巡ります。

### ◆からくり奉納

布袋台によるからくり奉納が、八幡宮境内で両日に行われます。2体の唐子がアヤを渡って布袋に飛び移り、布袋が軍配を一振りする巧妙なからくりが見どころ。綱さばきによる動きとは思えない、人形たちの演技に魅了されます。

### ◆屋台曳き揃え

屋台11台が曳き揃えられます。9日・10日も布袋台は八幡宮境内に、他の屋台は表参道に登場。屋台彫刻や見送幕、構造の細部まで鑑賞できます。

### ◆屋台曳き廻し

秋の高山祭だけの行事で、動く屋台の魅力を体感できます。4台の屋台が町を巡ります。神楽台と鳳凰台は毎年登場し、残る2台は布袋台を除く屋台から交代で参加します。

### ◆宵祭

屋台がそれぞれ約100個もの提灯を灯して町を一巡し、伝統の曳き別れ歌「高い山」を歌いながら、各屋台蔵へと帰っていきます。



宵祭



## 300年の歴史を受け継ぐ、 天下の奇祭

美しく巨大な山車を大勢の氏子が力強く引き廻し、八剣神社と若宮神社の間を練り歩く祭り。はじまりは元禄9年、三谷村の庄屋、武内佐左衛門が夢枕で賜った神のお告げのもと、重陽の節句(9月9日)に神幸の儀式を行ったことからです。絢爛豪華な4台の山車が海に入る「海中渡御」は三谷祭の最大のみどころです。人々のかけ声や水しぶきとともに、三谷の海岸が熱気とエネルギーであふれます。



海中渡御は三谷温泉前海岸で行われる。

愛知県  
蒲郡市

# 三谷祭

DATA

開催日 10月15日(土)・16日(日)

■場所／三谷町一帯(愛知県蒲郡市三谷町)

交／【電車】JR「三河三谷駅」  
下車すぐ。  
【車】東名高速「羽音蒲郡  
IC」よりR73、R473を  
南へ約13km。  
500台(無料)  
駐 蒲郡市観光協会  
Tel.0533-68-2526  
三谷温泉観光協会  
Tel.0533-68-4744



各区から剣の山車、恵比寿の山車、三蓋傘の山車、花の山車、御神輿、神船若宮丸が祭りに参加。海中渡御は16日の10時45分頃、渡御を知らせる号砲とともに、山車4台が順次、海に入っていく。



愛知県  
豊田市

## 足助まつり (足助八幡宮例祭)

開催日 **10月8日(土)・9日(日)**

■場所 / 足助八幡宮、足助の町並み(愛知県豊田市)

### 盛り上がりを見せる「梵天投げ」

足助八幡宮(白鳳3年創建)の例祭です。本楽祭で4台の山車が八幡宮の境内を一周すると、梵天(ぼんてん)と呼ばれる竹筒の先端を飾っていたものが投げられ、家内安全のお守りとして皆が欲しがり、取り合いになることもあります。その後、提灯で飾られた山車が町内へ帰る幻想的な様子も見どころです。

### イベント内容

《8日(試楽祭)》

◆町内曳廻し

◆御神輿渡行(夜)

《9日(本楽祭)》

◆八幡宮への宮入(昼前)

◆梵天投げ(夕方)

◆鉄砲隊(正午)



交 / 【電車】名鉄「浄水駅」下車、とよおいでんバス百年草行き「香嵐溪」下車徒歩3分。

【車】東海環状道路「豊田勘八IC」よりR153經由、香嵐溪方面へ13km。

駐 / 周辺に有料駐車場あり  
問 / 足助観光協会 Tel.0565-62-1272

### 公式ガイドブックやWEBを見て、てかけよう！

#### ◆総合フェスティバル

10/29(土)に「開会式・オープニングフェスティバル」を開催し、愛知の多様で個性豊かな文化が集まり、オープニングステージを展開します。12/3(土)には「開会式・フィナーレステージ」が開催されます。



開会式イメージ

開会式イメージ

#### ◆分野別フェスティバル

音楽、演劇、美術、伝統文化、生活文化・食文化、歴史文化など、多様で個性豊かな地域の特色を生かした様々なジャンルの文化イベントが90事業、開催されます。

※「開会式・フィナーレステージ」については、10月11日(火)まで一般観覧者を募集しています。申込方法については国民文化祭公式HPをご覧ください。



問 / 第31回国民文化祭  
愛知県実行委員会事務局  
(愛知県県民生活部  
文化芸術課内)  
Tel.052-954-6474  
http://aichi-kokubunsai.jp

### スタンプラリーに参加しよう！

開催期間 / 10/29(土)~12/3(土)

第31回国民文化祭・あいち2016の開催会場等を巡ってスタンプを2種類集めて応募すると、抽選で700名以上の方に、県内各地域の特産品などステキな商品が当たります。

スタンプラリー設置場所 合計107か所  
・国民文化祭事業会場、特別連携事業会場等  
・文化・伝統などに関係する観光スポット

## 愛知県 第31回 国民文化祭 ・あいち2016

《テーマ》「愛故知新」～伝統を「愛」(いつくしみ)、  
新しさを「知」り、文化は動く～

DATA

開催日 **10月29日(土)~12月3日(土)**

■場所 / 総合フェスティバル:愛知県芸術劇場大ホール  
分野別フェスティバル:県内54市町村各会場

### 愛知の歴史と伝統、新しい文化の創造が 融合する国民文化祭

国内最大級の文化の祭典「国民文化祭」が愛知で初めて開催されます。さまざまな文化活動をしている人たちが集まり、発表し、交流するとともに、愛知県内の地域の特色を生かした文化イベントが開催されます。また、魅力的な観光地を周遊するバスツアーや短時間の体験プログラムに参加できる特別ツアーが企画されるなど、この秋、愛知の魅力を堪能できます。



愛知県  
高浜市

# おまん和祭り

DATA

開催日 **10月1日(土)・2日(日)**

■場所 / 春日神社・八剣社(高浜市春日町)



## 人と馬が一体となって 駆け抜ける勇壮な祭礼

丸太で組んだ円形馬場の中を疾走する馬に若者が飛びつく勇壮なお祭り。馬の背には、神様のよりしろ(神霊が宿るもの)となる鈴や造花飾りが乗り、とても華やかです。高浜市や知多郡東浦町を中心とした知多湾岸で行われており、中でも、高浜市の春日神社で行われる「おまん和祭り」は高浜市無形民俗文化財に指定されています。



交 / 【電車】名鉄「三河高浜駅」下車、徒歩10分  
駐 / 無し  
問 / 高浜市観光協会 Tel.0566-52-2288

DATA

開催日 **10月16日(日)** 10時~15時頃

■場所 / 荘川の里 イベント広場(岐阜県高山市荘川町新洲)

岐阜県  
高山市

# 第29回 飛騨荘川ふるさと祭り

## 行事内容

- ◆日本一30頭の連獅子
- ◆第1回11:30~
- ◆第2回13:30~
- ◆招待芸能:平瀬八幡神社獅子舞保存会
- ◆町内神社獅子の競演
- ◆荘川民謡
- ◆荘川桜太鼓
- ◆加藤寛規アルトサクソ独奏



## 30頭の獅子が優雅な舞を披露

周囲の山々が赤く色づく頃、30頭の連獅子達が連を組み、優雅な舞を披露します。今年白山ユネスコパーク拡張登録登記念として、白川郷平瀬八幡神社に伝承されてきた獅子舞をはじめ、荘川町内5神社の獅子舞の競演などを行います。



交 / 【電車】JR「高山駅」より濃飛バス白川郷行「荘川の里」下車、徒歩3分。  
【車】東海北陸自動車道「荘川IC」から約3分。  
駐 / 会場周辺にあり。  
問 / 荘川観光協会 Tel.05769-2-2272



## 高さ12mの櫓の上で獅子舞を披露

400有余年前から伝わる五穀豊穡を祈る、大脇神明社神事です。高さ12mの櫓の上で繰り広げられる獅子舞はとて華麗で勇壮。獅子に扮した二人が51段の梯子を上り、地上約10mの櫓の上で妙技を見せます。種をまく様子を演ずる種まき、風にゆれる稲穂を表現する波打ち、藤の花のように実った稲穂を表現する藤さりの3つの演技があります。



交 / 【電車】名鉄「前後駅」または「豊明駅」下車、徒歩20分  
駐 / 有り  
問 / 梯子獅子保存会  
Tel.080-5112-4535

# 大脇の梯子獅子

愛知県  
豊明市

DATA

開催日 **10月9日(日)**

第1部/13時~16時、第2部/16時30分~20時

■場所 / 大脇神明社(愛知県豊明市栄町大脇5)

10/1《SAT》▶10/31《MON》

# 秋の新作 雑貨フェア

秋の新作ライト  
ちよつとノスタルジックなイメージのライトが今年風天井シーリングライト  
**28,000円+税より**

アイアン製のチェアがデザイン豊富に揃いました。  
1点物も多いのでお早目に...お部屋に1つあるとオシャレ感溢しますね  
新作チェア **12,800円+税より**

すべてオーダーで製作致します  
秋の新作洗面台です。  
ピンチに感いつはいのキャビネットにモザイクタイルもかわいいですね  
W900出し付きラベセット **250,000円+税より**

ほかにも、約120アイテムのペンダントやシャンデリアがいっぱいです。

住居 / 刈谷市高倉町6-210 (P有り) 9:00~18:00 休 / 水曜

## 0566-63-7601

建材市場 刈谷 検索 リフォーム工事大好評中!

建材市場 刈谷店 ☎0566-63-7601

店内商品 さらに**5%OFF**  
※セール品は除く  
\*コピー可 \*他券併用不可 \*クレジット不可  
有効期限 2016年10月31日

店内アウトレット商品がいっぱい!



# 地域特産品 イベント

全国に誇る、わがまちの特産品をメインにしたイベントです！

## 第5回 紅茶フェスティバル in尾張旭

愛知県  
尾張旭市



「スカイワードあさひ」に世界各国の紅茶が揃う。

**開催日** 10月23日(日) 10時~16時  
**■場所** / スカイワードあさひ(愛知県尾張旭市城山町長池下4517-1)

### 紅茶を楽しむ 日本最大級の紅茶イベント

尾張旭市は、日本紅茶協会が認定する「おいしい紅茶の店」店舗数日本一のため、紅茶のイベントを開催します。国産紅茶と、世界の紅茶が一度に買える紅茶バザールやここでしか飲めない紅茶の試飲ができるなど、紅茶の世界を楽しめます。



製茶体験



ステージイベント

### イベント内容

- ◆紅茶シンポジウム
  - ◆国産紅茶グランプリ2016
  - ◆世界の珍しい紅茶体験
  - ◆世界の紅茶喫茶室
  - ◆紅茶セミナー
  - ◆紅茶の製茶体験(要予約)
  - ◆世界と日本の紅茶バザール
  - ◆ステージショー
- 詳細はホームページで!

交 / 【電車】名鉄「尾張旭駅」下車、シャトルバス運行。  
 駐 約500台(無料)  
 問 尾張旭市観光協会  
 Tel.0561-52-6500  
 http://teafes.com



### イベント内容

- ◆刃物大販売市(本町通り)
- ◆古式日本刀鍛錬、刀剣研磨等外装技術の実演(関鍛冶伝承館)
- ◆包丁研ぎコーナー、りんごの皮むき大会(刃物会館)
- ◆はもけん[刃物検定](本町通り)
- ◆関アウトドアズナイフショー(アビセ間)

**開催日** 10月8日(土)・9日(日)  
 10時~17時(会場により異なる)

■場所 / 岐阜県関市本町通り、周辺地域

### 刃物の名店が、 全長1000mの本町通りに集結!

関市は700有余年の伝統を持つ刃物のまち。関の刃物は「折れず 曲がらず よく切れる」として知られています。刃物まつりでは、刀祖元重の遺徳をしのび、刃物のまちの限りない発展を祈って行われます。



交 / 【電車】長良川鉄道「関駅」下車徒歩7分。  
 【車】東海北陸自動車道「関IC」または「美濃IC」より約10分。  
 駐 計2000台(文化会館・片倉グラウンドは徒歩で会場へ、  
 関市役所・テクノハイランドグラウンドは無料シャトルバスあり)  
 問 関市刃物まつり実行委員会(関市役所内)  
 Tel.0575-22-3131(代)



刃物大販売市



岐阜県  
関市

## 関市刃物まつり

愛知県  
弥富市

## 金魚日本一大会

**開催日** 10月23日(日) 10時~15時  
**■場所** / 海南こどもの国 特設会場  
 (愛知県弥富市鳥ヶ地町二反田1238)



### 美しい金魚、珍しい金魚が全国から集合!

良質な土と水に恵まれた弥富市は、明治時代に本格的な金魚の養殖が始まってから、日本有数の生産地・流通拠点として知られています。大会では、全国各地から持ち寄られた金魚を審査し、各部門の優勝を決めます。会場となる「海南こどもの国」には幼児用の遊具があるので、家族みんなで楽しめます。



交 / 【電車】近鉄「弥富」駅下車。弥富市コミュニティバス南部ルートにて「海南こどもの国」下車すぐ。  
 【車】東名阪自動車道「蟹江IC」から約15分。  
 駐 1000台(無料)  
 問 弥富金魚漁業協同組合  
 Tel.0567-65-1250



サンぽばい掲載全館  
3,000円以上お買い上げの方に  
**素敵な粗品  
プレゼントクーポン券**  
※粗品は各店により異なります。  
※コピー可 ※お1人様につき1枚使用可 ※他券併用不可  
有効期限 2016年11月30日



# 真の価値のわかる貴女へ

専門店・ブランドショップで販売されているアイテムが **最大80%OFF**

海外で直接買い付けたインポートブランドをはじめ、きれいめカジュアルからパーティードレスまで1点物が中心のお店です！  
**人とはかぶりたくない個性重視派のオシャレ女子必見！**

個性派アイテムも！  
L.A.直輸入  
1,980円

**1号館 ドレス・ワンピース館**

【L.A.】  
29,000円を→**9,800円**  
一般販売価格  
5千~1万円相当→**1,280円**~

17,800円を→**7,980円**  
一般販売価格  
1万円相当→**2,980円**~

17,800円を→**5,980円**  
一般販売価格  
3千~1万円相当→**1,980円**~

17,800円を→**3,980円**  
一般販売価格  
7千円相当→**1,980円**~

17,800円を→**3,980円**  
一般販売価格  
7千円相当→**1,980円**~

17,800円を→**2,980円**  
一般販売価格  
3千~1万円相当→**1,980円**~

**2号館 インポート・ブランド館** ~サンぽばいバイヤー厳選  
続々入荷中! L.A.&ITALY 最旬セレクトアイテム~

ジャケット 14,800円→**4,980円**  
カーディガン 14,800円→**4,980円**  
カットソー 6,900円→**2,980円**  
スカート 12,800円→**4,980円**

【L.A.】ワンピース 19,800円→**9,800円**  
カーディガン 9,800円→**3,980円**

ブーツ 36,000円→**14,800円**  
ショートブーツ 19,000円→**7,980円**  
一般販売価格  
8.8万円相当→**9,800円**~

**3号館**  
カジュアル・アウトレット館  
カットソー  
**500円~1,000円 均一**

いろいろ巡って楽しい1号・2号・3号館♪S~4Lサイズまでの幅広い品揃え。エアートップレベルのラインナップ!

**サンぽばい**  
052-901-4500

■如意1号館(ドレス・ワンピース館)名古屋市区若鶴町304  
 ■如意2号館(インポート・ブランド館)  
 ■如意3号館(カジュアル・アウトレット館)  
 ■鋪店(スーツ・ワンピース館)

◇営業時間/10:00~19:00  
 ◇定休日/年中無休  
 ※一部はサンプル等、理由あり商品もあり  
 ※金額はすべて税抜きです

公式ホームページ  
http://www.sunprism.jp/

楽天ネットショップ  
http://www.rakuten.co.jp/sunprism/

ぽばい歯科  
北区如来町174  
052-982-7575

## こだわりをカタチにしませんか? 新築・リフォーム『エクステリア』



エントランスからカーポート、門まわりまでトータルでご提案。お家に合わせた外構造りをお手伝いします。

ナチュラルなデザインも施工事例多数あり。モダンスタイルからシンプルスタイルまでデザイン性・機能性の高い外構を造ります。

**施工実績多数!**エクステリアのことならまずは**当店にご相談下さい。**



プライバシーパネル

カーポート

門まわり

エントランス



ジャック・ナチュラル・ハンドメイド雑貨など  
展示場小屋にて販売しています。

**kisogawa Marche 出店!**  
第6回  
日時.....  
10/8(土)  
10/9(日)  
9:30~16:30  
前回は大好評!様々なハンドメイドの雑貨や1点モノのアイテムなど出品予定♪場所など詳しくは当店までお問合せ下さい。



↑当店モテルガーデン



**Rural cottage** 0120-25-1282

(株)ルーラルコテージ

エクステリア・外構工事・お庭づくり  
〒491-0134 一宮市更屋敷五反畑21-1  
営/10:00~18:00 休/水曜、第1火曜

HPにて  
**施工例を公開中!**  
ルーラルコテージ  
フェイスブック・インスタも随時更新中♪





# まちづくり イベント

地域をあげての祭りやイベントに、  
参加してみませんか。  
市民のアイディア企画ももりたくさん！  
賑やかな秋の1日となるでしょう。



愛知県  
清須市

## 清洲城信長まつり

DATA

開催日 **10月1日(土)~31日(月)**  
メイン行事 / **10月9日(日)9時~16時30分**  
※荒天時は10日(月祝)に順延

■場所 / 清洲城一帯(愛知県清須市朝日城屋敷1-1)

バラエティ豊かな時代行列は必見！

清洲城は織田信長公が約10年にわたり本拠地としていた場所。10月1日(土)~31日(月)まで、清洲城帯において「清洲城信長まつり」が開催されます。メイン行事は10月9日(日)に開催され、火縄銃演武、時代行列などが行われます。また、清須市商工会主催の「清須産業まつり」のステージ、楽市楽座なども同時開催します。

### イベント内容

《メイン行事》

- ◆時代行列 10時30分~11時20分
- ◆メインステージ  
「ウルトラマンオーブ」ショー、時代行列出演者紹介、「関ヶ原女性武将隊 巴組」、「たんぼぼスペシャルステージ」ショー など
- ◆清須産業まつり  
《期間中イベント》  
◆清洲城特別展示「清須コレクション」  
◆清洲城茶会  
10月2日(日)、9(土)、16日(日)、23日(日)
- ◆清洲城を描く児童写生大会 10月23日(日)

交 / 【電車】JR「清洲駅」または名鉄「新清洲駅」下車徒歩15分。  
【車】名古屋第二環状自動車道「清洲東IC」または「甚目寺北IC」より5分。  
駐 / 清洲城対岸の清洲公園駐車場利用  
問 / 清須市観光協会 Tel.052-400-2911



愛知県  
高浜市

## 第15回 鬼みちまつり

DATA

開催日 **10月15日(土) 13時~19時30分**

■場所 / 鬼みち沿道[名鉄三河線「高浜港駅」~かわら美術館(愛知県高浜市青木町9-6-18)]

### イベント内容

- ◆とりめし
- ◆チャラボコ踊り
- ◆グレート家康公「葵」武将隊
- ◆鬼あかり
- ◆ライブステージ
- ◆スペシャルゲストONIGAWARA  
地元出身スーパーJ-POPユニット



交 / 【電車】名鉄「高浜港駅」下車すぐ  
駐 / 無し  
問 / 高浜市観光協会  
Tel.0566-52-2288



つくる、見る、踊る、食べる、  
楽しい「鬼」が大集合！  
高浜市は全国でも三州瓦の中心的な生産地として名高いまち。「高浜港駅」から「かわら美術館」まで続く、飾り瓦や鬼瓦を設置した「鬼みち」の沿道でお祭りが開催されます。鬼みちには市民が作ったランプシェード「鬼あかり」が並べられ、夕方から灯りがともるなど、鬼に関するさまざまなイベントが行われます。



岐阜県  
岐阜市

# 第60回 ぎふ信長まつり

DATA

開催日 **10月1日(土)・2日(日)**

■場所 / 岐阜市中心市街地一帯(岐阜県岐阜市 若宮町、金公園、柳ヶ瀬、神田町、玉宮町、信長ゆめ広場ほか)

## 主なイベント内容

- ◆音楽隊パレード  
1日 12時50分～14時
- ◆信長音頭おどり流し  
1日 12時50分～14時30分
- ◆市民勝手カーニバル  
1日 13時30分～15時40分
- ◆信長公騎馬武者行列  
2日 12時30分～14時20分



岐阜市の街中でイベント、  
祭りが盛りだくさん！  
岐阜のまちづくりに貢献した織田信長  
公をたたえる祭り。メインとなるのは岐阜  
市中心市街地一帯をパレードする、織田信  
長公や斎藤道三公などの戦国武将や火縄  
銃鉄砲隊などで編成する「信長公騎馬武  
者行列」です。



交 / 【電車】JR「岐阜駅」、または「名鉄岐阜駅」  
下車徒歩約10分。

駐 無し  
問 / ぎふ信長まつり実行委員会事務局(岐阜市商工観  
光政策課内) Tel.058-265-3980  
まつり本部(当日のみ設置) Tel.058-265-3071

愛知県  
田原市

開催日 **10月25日(火)～11月6日(日)**

※サンテパルクたはらは休館ですが、木曜日も開催

■場所 / サンテパルクたはら サンテドーム(田原市野田町芦ヶ池8)

## 主なイベント内容

- ◆松月堂古流松友会生け花展  
11月1日(月)～4日(金)
- ◆大正琴のしらべ  
10月30日(日) 13時30分～14時30分



## 渥美半島の秋を 鮮やかに彩る菊の花

渥美半島は「菊」が特産物で、電  
照菊が秋の風物詩としても知られ  
ています。「菊花大会」では、出品  
作品の審査や子どもたちのカラフ  
ルな作品が展示されます。



交 / 【電車】豊橋鉄道「三河田原駅」下車、豊鉄バス伊良湖本  
線「野田」下車、ぐるりんバスで「サンテパルク」下車すぐ。  
【車】R259を伊良湖岬方面へ。道の駅「めつくはうす」から約15分。  
駐 / 400台(無料)  
問 / 渥美半島観光ビューロー Tel.0531-23-3516

# 渥美半島菊花大会

岐阜県  
美濃市

# 第23回 美濃和紙あかり アート展

DATA

開催日 **10月8日(土)・9日(日)**

■場所 / うだつの上がる町並み(岐阜県美濃市)



## 主なイベント内容

- 《8日》◆舞踊ゆきごま会 16時～
- ◆昭和中学校合唱 18時～
- ◆美濃流し仁輪加 19時～20時
- 《9日》◆美濃中学校吹奏楽部演奏 17時～
- ◆横田良子コンサート 19時30分～



うだつの上がる町並みが温かいあかりに包まれる

1300年の伝統を受け継ぐ「美濃和紙」を使った「あかり  
のアート作品」を全国から募集し、重要伝統的建造物保存  
地区に指定されている「うだつの上がる町並み」を会場と  
して展示、コンテストが行われます。美濃和紙からこぼれる  
温かなあかりが、辺りを幻想的な雰囲気してくれます。

交 / 【電車】長良川鉄道「美濃市駅」下車徒歩10分。

【車】東海北陸自動車道「美濃IC」から10分。

駐 / 美濃小学校、美濃市運動公園駐車場利用(協力金500円)。美濃市運動公園駐車場  
から会場までシャトルバスあり(15時～21時30分)。

問 / 美濃市観光協会・美濃和紙あかりアート実行委員会 Tel.0575-35-3660

目指す地域ナンバーワンの **リサイクル** で節約上手  
**高価買取** 売れるモノなら何でも買います!!  
捨てる前にもまずお電話を。  
交渉不成立でもかまいません。

在庫不足のためどこ  
よりも高く査定します。

ぜひ、最後に  
お見積を。買取に自信あります。①円を高く買い取ります!

- 家具 ●貴金属 ●電化製品 ●アンティーク
- 営業用厨房 ●在庫整理品 ●スチール事務用品
- 贈答品 ●楽器 ●骨董品 ●きもの ●洋酒 など

アイキ ☎0586-43-2335

①買取額5,000円以上の場合

**1,000円UP**

②買取額10,000円以上の場合

**2,000円UP**

\*コピー可 ●1箱全員使用可 ●他券併用不可

有効期限 2016年11月30日



アイキ 見積無料! 出張無料!

☎0120-53-7402 tel.0586-43-2335

住/一宮市宮地1-12-3 営業/10:00~19:00 休/水曜

お部屋をキレイに **分別不要!**  
**ごみ・不用品処分** お値打ち価格で  
作業します!  
お任せください 仏壇も処分します。

リサイクルショップに頼んで良かった?

- ☑ 必要のない家具等の片付け
- ☑ 引越後にいらなくなったもの
- ☑ ご年配の方や1人では大変なゴミ処理
- ☑ 遺品整理をしてほしい
- ☑ 店舗や会社、事務所などの整理
- ☑ 引越前の大掃除



# 体験型イベント まち博

「まち博」はまち体験博覧会はその地域の歴史、文化、自然、伝統産業などを深く知るチャンスです。

愛知県  
名古屋市

## なごやめし博覧会 2016

DATA

開催日 10月1日(土)~11月13日(日)

■場所/名古屋市内の飲食店など(愛知県名古屋市) ■チケット/販売中

### なごやめしを味わう、最大級の食べ歩きイベント

「なごやめし」をテーマに、名古屋市内の飲食店が多数参加し、定番のなごやめしからオリジナルまで揃う回遊型「なごやめし食べ歩き」と、なごやめしをWEB投票で決める「新なごやめし総選挙」からなるイベント。参加方法はチケットを購入して、なごやめしを食べ歩きだけ。スペシャルサポーターやスペシャル応援団も参加して、イベントを盛り上げます!

### 昨年の受賞メニュー

問/なごやめし博覧会実行委員会事務局  
Tel.052-202-1677  
http://www.nagoyameshi-expo.com

準グランプリ  
大須リブル「味噌とんちゃん唐揚げ串」



グランプリ  
菓子処 たらまる  
「はんどら(武将隊Ver.)2種セット」



敢闘賞  
名古屋肉味噌カレー研究所  
「名古屋肉味噌カレー」



岐阜県  
岐阜市

## 長良川 おんぱく2016

長良川温泉泊覧会

DATA

開催日 9月24日(土)~11月20日(日)

■場所/岐阜県岐阜市を中心に長良川流域各市  
■申込/受付中。プログラムによってはキャンセル待ちも有り。

### 遊び、出会い、学び、美しくなる、体験プログラム

長良川によって育まれた岐阜。川原町界隈を中心とした長良川温泉エリアから、舞台は流域地域各地へと広がりを見せています。繋がり合って重なって、長良川の本当の価値が姿を表してきました。今年は新しいプログラムも加わり、150のプログラムが開催されます。



サイクルクルーズ



ORGANキモノレンタル

問/長良川おんぱく事務局 Tel.058-269-3858  
http://nagaragawa.onpaku.asia

問/とよたまちさとミライ塾事務局 Tel.0565-42-6590(平日10時~17時)  
http://www.toyota-miraijuku.com



大垣競輪場のバンクを走ろう。

岐阜県  
大垣市

## 結ぶまち おおがき 体験博 おむすび博

DATA

開催日 10月10日(月・祝)~11月23日(水・祝)

■場所/大垣市内各所 ■申込/10月2日(日)~受付開始



超大染物工場へいざ潜入!

所/岐阜県大垣市  
料/有料  
問/大垣市まちづくり市民活動支援センター  
Tel.0584-75-0394  
HP/http://omusubihaku.com/(9月下旬開設予定)

古くから東西文化の交流地点であり、良質な地下水が豊富に湧き出る城下町大垣。この地で育まれた文化や産業を、それに携わる人たちとの温かな触れ合いを楽しみながら体験してみませんか。ご当地グルメや地酒を楽しむ講座、工場見学、まち歩き、各種手づくり体験など、全49講座が揃っています。詳しい講座内容はホームページでチェック!

おいしい水や風土に育まれた  
大垣の文化や産業を体験!



愛知県  
豊田市

## とよたまちさとミライ塾

DATA

開催日 10月1日(土)~11月30日(水)

■場所/愛知県豊田市内  
■申込/受付中。プログラムによってはキャンセル待ちも有り。



未来の乗り物で豊田を満喫!!  
「Hamo/ハモ」でミライと歴史を感じるツアー



足助、ここにシカない体験!!  
猟師がシカ作り教えます♪ Deer Hornプレスレット作り

里山体験、ものづくり体験  
とよたの魅力が発見できる  
プログラムがいっぱい!  
案内人みなさんが体験プログラムを通じて、地域や施設、お店などの魅力を伝えます。





# 西浦名物「家康鍋」にイセエビ これぞ「しあわせの天下泰平鍋」

1泊2食付

## 「天下泰平の膳」

大人 **13,500円** (入湯税別) (税別)

小学生 **9,450円** (税別) 幼児 **5,400円** (税別)  
お子様ミニ会席付 お子様ランチ付

ご予約はこちら 西浦名物「家康鍋」は八丁味噌仕立て。贅沢にイセエビを入れました。季節の前菜からデザートに至る全十三品の会席コースを食事処「料亭街 風小路」でゆったりとお愉しみください。

### 朝食は広間にて和洋バイキング

※予約状況により和定食になる場合があります。

活鮑躍り焼きとみかわ牛、2つの陶板焼き

季節、仕入れにより料理内容が変更になる場合がございます。

風亭和室特別室と板長厳選 蒼海の膳 1泊2食付 (大人おひとり様 入湯税別)

平日 **17,000円** (税別) 休前日 **20,000円** (税別)

ご予約はこちら



#### 咲楽特別優待プラン

ご昼食&温泉入浴プラン  
天下泰平の膳+温泉入浴 (コーヒー付) (タオル付)

通常価格 5,800円 → 咲楽特別価格 **4,320円** (税込) (ご予約はこちら)

お子様ランチ 2,160円 (税込)

御食事会場は食事処「料亭街 風小路」又は広間  
■御食事 11:30~13:00 ■ご入浴 11:00~14:00



2016年3月3日

## 西浦温泉に待望の女性専用ハイクラス宿誕生

オールインクルーシブ、女性専用ならではの圧倒的なリラクゼーション・ステイをお愉しみください。

1泊2食付 (税別) 平日 **27,000円** (税別) 休前日 **30,000円** (税別)

【大人おひとり様 入湯税別】

※オールインクルーシブ 表示価格には飲料、部屋冷蔵庫、ナイトバー等、館内で利用可能なすべてのサービス代金が含まれています。(スパ・エステショップのご利用を除く)  
※女性専用のお宿につき、男性の方のご宿泊はお受けしていません。  
※12歳未満のお子様のご宿泊はお受けしていません。

女性専用のお宿 姫宿 花かざし  
蒲郡市西浦町大山17-1 tel.0533-57-5721



絶景、雄大、三河湾甸の味覚を味わう絶景宿

西浦温泉  
ホテル

たつき

蒲郡市西浦町大山25  
<http://www.tatsuki-aoi.com/>

たつき 西浦

検索



0533-57-5111

西浦温泉ホテルたつき 0533-57-5111

ご昼食&温泉入浴プラン  
天下泰平の膳(コーヒー付)+温泉入浴(タオル付)

通常価格5,800円 → **4,320円** (税込)  
お子様ランチ 2,160円 (税込)

※コピー可 ※1組全貸使用可 ※カード可 ※他券併用不可

有効期限 2016年10月31日



名鉄蒲郡線「西浦駅」より車で10分

※有効期限 2016年10月31日



# 学園祭

# 大学祭

愛知県  
稲沢市

名古屋文理大学  
稲沢キャンパス  
第18回  
稲友祭

大学や短期大学の学園祭・大学祭では、お楽しみの模擬店やステージイベントが目白押し。学生たちの熱いパワーを感じとってください！



DATA

開催日 10月22日(土)・23日(日)

■場所 / 名古屋文理大学 稲沢キャンパス (愛知県稲沢市稲沢町前田365)

小さな子どももハッピーに！  
今年のテーマ「謳花」に込められた意味は「学祭を楽しみ喜び合う、それぞれの個性を咲かす」です。ふわふわドームや縁日もあり、お子様連れも大歓迎。地域参加型の学園祭を企画しています。

DATA

開催日 10月21日(金)・22日(土)

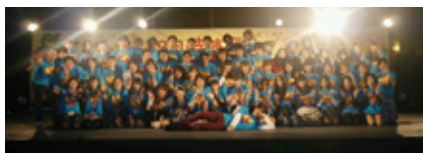
■場所 / 岐阜医療科学大学 (岐阜県関門市市平賀字長峰795-1)

岐阜県  
関門市

## 岐阜医療科学大学 岐療祭

### 医療系大学ならではのイベントも!

臨床検査、放射線技術、看護などの医療技術を学べる学校の大学祭。健康チェックや精神科医ゆうきゆう先生の講演会など、医療系大学ならではのイベントが盛りだくさん。その他、各サークルによる模擬店やステージイベントが開催されます。



テーマ 繋(つなぐ)

### メインイベント

- ◆ゆうきゆう先生による講演会 21日(金)
- ◆Rihwaさんによるミュージックライブ 22日(土)
- ※当日11:00よりRihwaさんのミュージックライブの一般自由席整理券を学祭本部にて配布します(200枚)。前日から並ぶことはご遠慮願います。



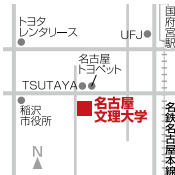
交 / 【電車】岐阜バス「せき東山営業所」下車 徒歩10分。または、長良川鉄道「関富岡駅」下車徒歩20分。  
駐 / 大学内、大学下駐車場利用可  
問 / 岐阜医療科学大学学生自治会 gums.zichikai@gmail.com (運営は岐阜医療科学大学学生自治会が行っています。岐阜医療科学大学には直接連絡しないようお願いいたします。)

テーマ 謳花

### メインイベント

※雨天の場合、一部の企画が中止となる場合がございます。

- 《22日(土)》
- ◆移動動物園 ◆フリーマーケット
- ◆アイドルステージ ◆ピンゴ
- ◆献血等
- 《23日(日)》
- ◆お笑いライブ ◆のど自慢大会、
- ◆ステージライブ ◆大道芸人等
- 《両日》
- ◆ふわふわドーム ◆縁日
- ◆模擬店 ◆展示等



交 / 【電車】名鉄「国府宮駅」から徒歩15分。または、名鉄「国府宮駅」から名鉄バス「稲沢町前田」下車徒歩1分。  
駐 / 臨時駐車場あり(台数に限りがあるため、公共交通機関をご利用ください。)  
問 / 名古屋文理大学 教学課 Tel. 0587-23-2400(代) 稲友祭特設ホームページ

靴・カバンの修理なら  
高技術の  
リペアスタイルへ。

靴色補修



靴修理

クレンジング

バッグ色補修

ALL 20%OFF!

- ◆ヒールゴム直し(レディース) 1,000円〜 **800円**〜
- ◆色補修
- ◆滑り止め(靴底) 2,300円〜 **1,840円**〜
- ◆クレンジング 4,500円〜 **3,600円**〜
- ◆靴 3,800円〜 **3,040円**〜
- ◆バッグ 6,000円〜 **4,800円**〜

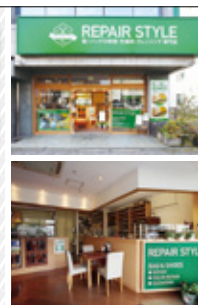
※価格は全て税別

おかげさまで10周年  
REPAIR STYLE  
靴・バッグの修理・色補修・クレンジング 専門店

リペアスタイル 名古屋駅前店 Tel.052-565-1900  
リペアスタイル 本山店 Tel.052-757-3600  
中村区名駅4-8-14 ミヤコ地下街 休 / 第3火曜 千種区末盛通5-20 シャングリ本山1F 営 / 月〜金10:00〜20:00 土日祝10:00〜19:00 休 / 火曜 営 / 10:00〜19:00



リペアスタイル 名古屋駅前店・本山店  
靴もカバンでもOK  
色補正も修理もクリーニングもぜんぶ!  
ALL20%OFF! ※物販は除く  
※コピー可 ※他券併用不可 ※1組全員使用可 ※カード可  
有効期限 2016年10月31日





DATA

開催日 **11月4日(金)~6日(日)**

■場所 / 中京大学 豊田キャンパス  
(愛知県豊田市貝津町床立101)

**家族みんなで楽しめる大学祭**  
子どもから年配の方まで楽しめる企画を用意。また、2組のアーティストを迎えたスペシャルライブや夜祭もあり、3日間、たっぷりイベントが行われます。また、キャンパス内にあるアイススケートリンクが一般公開される、貴重なチャンスもあります。

愛知県  
豊田市

第23回 中京大学豊田キャンパスとよた祭



テーマ **明(あかり)**  
~明日につながる明るい笑顔~

メインイベント

- ◆アーティストスペシャルライブ 吉田山田、ホタリ
- ◆大食い大会 ◆夜祭(ビンゴ大会・抽選会あり!)
- ◆スケートリンクの一般公開



交 / 【電車】愛知環状鉄道「貝津駅」下車徒歩10分。または、名鉄「浄水駅」より無料スクールバスで約10分。  
駐 / 有り(台数に限りがあるので、公共交通機関をご利用ください。)  
問 / 第23回中京大学祭 豊田実行委員会 Tel.0565-46-1282

地域一帯が賑やかになる2日間

ビジネス学が学べる名古屋産業大学と、福祉や幼児教育に関する学科がある名古屋経営短期大学が合同で開催する大学祭。同日開催で尾張旭市民祭も開催され、周辺地域はお祭り雰囲気です。



交 / 【電車】名鉄「尾張旭駅」下車徒歩7分。  
駐 / 無し  
問 / 名古屋産業大学・名古屋経営短期大学 学生課・学祭担当 Tel.0561-55-3077

愛知県  
尾張旭市

名古屋産業大学・名古屋経営短期大学

第17回 合同大学祭

DATA

開催日 **10月8日(土)・9日(日)**

■場所 / 名古屋産業大学・名古屋経営短期大学 尾張旭キャンパス  
(愛知県尾張旭市新居町山の田3255-5)

テーマ Memories of Best Friends

メインイベント

- 豪華すぎるチャリティーお笑いLIVE!
- ◆ウーマンラッシュアワー
- ◆トレンディエンジェル 8日(土)
- ◆横澤夏子・シンポジウムR 9日(日)

テーマ **be unique ~医かしたやつら~**

メインイベント

- 《学生イベント》
- ◆講演会(林家三平師匠の落語/無料) 30日(日)
- ◆リサイクルマーケット(雨天中止) 30日(日)
- ◆献血 29日(土)
- ◆模擬病院、模擬店 29日(土)・30日(日)
- 《病院イベント》
- ◆病院コンサート、体験教室 29日(土)・30日(日)

交 / 【電車】地下鉄「藤が丘駅」下車、名鉄バスで約15分。  
【車】東名高速道路「長久手IC」から約15分。  
駐 / 両日とも学生・職員駐車場(第2駐車場)を無料開放  
問 / 愛知医科大学学生課 Tel.0561-61-5314



愛知県  
長久手市

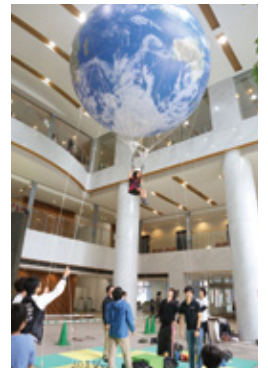
愛知医科大学 2016 愛知医科大学医大祭

DATA

開催日 **10月29日(土)・30日(日)**

■場所 / 愛知医科大学(愛知県長久手市岩作雁又1-1)

模擬店、イベントが盛りだくさん



医学部と看護学部からなる愛知医科大学。大学祭では、リサイクルマーケットなど、学生が企画した大学キャンパス内のイベントのほか、愛知医科大学病院内ではロビーでコンサートが行われるなど、賑やかに開催されます。



御祈禱はいつでも承っております。  
11月末まで  
日付に関わりなくいつでも御祈禱を承ります。

巫女さんとの写真撮影が出来ます。  
お子様の晴れ姿を撮影される際、巫女と一緒に写真をお撮り頂けます。



えがお・めりえ(笑顔&絵顔)コンテスト

応募方法など詳しくはお問い合わせいただくかHPをご覧ください

※郵送不可  
※他神社で撮影のもの不可  
※めりえは神社でらえます。

優良作品には表彰状・記念品贈呈!

庚申祭 こうしんさい

1年に6日ある庚申の日(2016年10/5-12/4)は、体の中に棲む戸の虫(しのむし)が、真夜中に体から出でて天の神様に悪事を報告すると言われてます。夜通し眠らず、物を食べる「庚申待ち」という習わしを起源とした「庚申祭」。お札を枕元に忍ばせ眠ることで猿田彦大神に守られて、夢が叶うとされています。

尾張猿田彦神社

一宮市奥町風田67-1 (駐車場あり) ◆お問合せ・詳細は  
tel.0586-61-2713 尾張猿田彦 検索

HPはこちら



# まだまだ！ 秋イベント

もっと楽しみたい！特別なイベントに参加したい！  
という人にお勧めのイベント。  
この日にしか味わえない、深い魅力を体感しましょう。

## 刈谷アニメcollection2016

愛知県  
刈谷市



DATA  
開催日 **10月29日(土)**  
10時～17時

■場所 刈谷駅周辺  
(刈谷市産業振興センター、  
みなくる広場(刈谷駅南口)  
など)

### アニメ漫画の総合イベント

アニメ声優などのステージやアニメなどのコスプレイヤーを一堂に集めたコスプレイベントを中心に、アニメ関連のブース出展など、様々なイベントを開催します。

### イベント内容

- ◆コスプレイベント(刈谷市産業振興センターなど)
- ◆アニメ関連会社出展  
(刈谷市産業振興センターあいおいホール)
- ◆アニソングラオケ(刈谷駅北口広場)

交 / 【電車】JR・名鉄「刈谷駅」下車、徒歩すぐ  
駐 / 有料の神田駐車場などのほか、刈谷市役所(無料)利用  
問 / 刈谷市観光協会  
Tel.0566-23-4100(平日8時30分～17時15分)  
刈谷駅前観光案内所  
Tel.0566-45-5833(土日祝10分～18時)



岐阜県  
羽島市

## えーがや笑寿う なまずまつり2016

DATA

開催日 **10月22日(土)・23日(日)**  
10時～15時30分

■場所 岐阜羽島駅前通り(岐阜県羽島市)



### 「体験・体感する祭り」 来場者全員参加型イベント

この地域に起きた直下型巨大地震の大震災を風化させず、鎮魂のために地震を引き起こすとされるなまずを鎮めるために始まった「なまずまつり」。27年目の開催となる今年、岐阜羽島駅前通りが歩行者天国になり、ステージイベント、仮装、パレードなどが行われます。なまずを祀るなまず太鼓など、楽しいイベントが満載です。

### イベント内容

- ◆仮装コンテスト
- ◆なまず太鼓
- ◆岐阜つまいもん祭り
- ◆なまず鍋無料ふるまい
- ◆なまずナイト(会場:竹鼻商店街)  
22日(土)16時～21時  
なまずハロウィン、ライブイベント、なまず折紙提灯、なまず行灯

交 / 【電車】JR「岐阜羽島駅」または名鉄「新羽島駅」すぐ。  
【車】名神高速道路「岐阜羽島IC」より6分。  
駐 / 周辺有料駐車場利用  
問 / なまずまつり実行委員会 Tel.058-392-9664



岐阜県  
各務原市

平成28年度

## 航空自衛隊岐阜基地航空祭



DATA

開催日 **10月30日(日)** ※雨天決行  
8時30分～15時

■場所 航空自衛隊岐阜基地  
(岐阜県各務原市那加官有地無番地)

### 飛行技術をたっぷりと!

岐阜基地でしか見ることのできない異機種大編隊をはじめ、さまざまなイベントが予定されており、航空機ファンのみならず、みんなが満足できる航空祭になります。



交 / 【電車】名鉄「三柿野駅」下車、徒歩5分。または、「六軒駅」下車、徒歩10分。または、「各務原市役所前駅」下車、徒歩15分で正門、そこから有料シャトルバス運行予定。または、JR「蘇原駅」下車、徒歩15分  
駐 / 無し  
問 / 航空自衛隊岐阜基地渉外室広報係  
Tel.058-382-1101(内線2273)



👉 今月のお買い物 & イベント情報をお届け 👉

# まるわかり! 名古屋デパート情報



**絶対  
行きたい!**

## 第17回 秋の大北海道展

第1弾: 9月28日(水)~10月4日(火) 第2弾: 10月5日(水)~11日(火)  
10:00~20:00 ※10月4日(火)、最終日11日(火)は17:00閉場  
※イトインのラストオーダーは開場30分前まで

食欲の秋にピッタリの人気企画が今年も登場! 北海道の海と大地によって育まれた食材をふんだんに使用したお寿司やお弁当、ラーメン、スイーツなど、各名店自慢の品々が名古屋に大集合。売り切れ次第終了のメニューもあるため、お目当てのものはお早目に!

**イトイン 各日100杯限り**

**10月4日(火)まで**



**札幌市<ラーメン>**  
辛い鶏油soba(ませぞぼ) (1人前) **864円**  
オリジナル特注麺と新得地鶏の鶏油・8種の醤油・自家製ラー油などを使用したこだわりのタレ、具材の相性は最高!

**各日50折限定**

**千歳市<佐藤水産>**  
北海道味鮭と奥尻島ウニアピ弁当 (1折) **2,970円**  
道産時鮭や奥尻島産の海水釜揚げウニ・アピが盛り込まれた豪華弁当。

**札幌市<マルダイ水産>**  
ポイルモガニ (100g当り) **972円**  
北海道沖で獲れたモガニ!



**10月4日(火)まで**



**札幌市<鮎処 竜崎>うにに三味**  
味比ベター **4,428円**  
エブリワンとムラサキウニの生と炙り、昆布ダシ漬けの握り寿司6貫など、ウニと野菜のてんぷらの特別セット。

**10月4日(火)まで**



「北海道びすか! まちやと仁木りんごのパフェ」(札幌シメパフェ)は**10月5日(水)**より販売。秋の美味スイーツです!

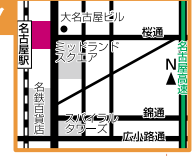
**各日200個限定**

札幌市(みれい菓)「札幌カタラーナ」[北海道産生クリーム]「道産小豆クリーム」の三層がなす新感覚のアイスプリン!



### ジェイアール名古屋タカシマヤ

住/名古屋市中村区名駅1-1-4  
TEL/052-566-1101  
営/10:00~20:00  
(一部店舗により異なる)



## SHOPPING & EVENT

\* お買い物 & 催し物情報

※催し物の内容、期間は予告なく変更になる場合がございますので、あらかじめご了承ください。  
※休業日については各店舗にお問い合わせください。

ジェイアール名古屋タカシマヤ ☎052-566-1101 [10階催会場・特設会場]	
9/28(水)~10/11(火)	第17回 秋の大北海道展
10/13(木)~17(月)	いまの暮らしになじむ ニッポンいいもの展2016 婦人服L・LL/S・SSサイズバーゲン
10/19(水)~25(火)	第16回 京の老舗名品展 2016年 マイセン展 ~伝統と革新~
10/28(金)~31(月)	秋の婦人雑貨均一プライスバーゲン
10/28(金)~11/6(日)	メンズバーゲンフェスティバル
松坂屋 名古屋店 ☎052-251-1111 [本館7階催会場・その他]	
9/11(日)~10/16(日)	ボールスミス展 HELLO, MY NAME IS PAUL SMITH(入館料/有料 南館7F)
9/28(水)~10/10(月・祝)	秋の大北海道物産展(本館7F)
9/28(水)~10/4(火)	UGG プリント イット オン(南館1F)
10/5(水)~10(月・祝)	北の暮らしの手しごと展(南館1F)
10/12(水)~17(月)	ナチュラルな神戸の暮らし チェック&ストライプと人気雑貨フェア(南館1F)
10/12(水)~18(火)	ベルギー物語 第2章/金澤翔子展(本館7F) <有名メーカー>秋のファッションバーゲン(本館7F)
10/19(水)~24(月)	婦人服・紳士服・雑貨・食品 秋の大スペシャルセール(本館7F)
10/21(金)~24(月)	石田流芸術展(入場料/有料 南館8F)
10/22(土)~11/20(日)	平木コレクション 生誕220年 歌川広重の世界 -保永堂版東海道五十三次と江戸の四季-展(入館料/有料 南館7F)
10/26(水)~31(月)	半年に一度 <ワコール>大感謝市(本館7F)
名古屋三越 星ヶ丘店 ☎052-783-1111 [8階催物会場]	
10/1(土)~13(木)	第36回 秋の大北海道展
10/15(土)~24(月)	秋の婦人靴・ハンドバッグ大祭典
10/26(水)~31(月)	紳士ファッション大市/レディース&キッズ・ベビーファッションセール

名古屋三越 栄店 ☎052-252-1111 [6階特設会場・7階催物会場]	
9/28(水)~10/3(月)	レディス フィットネス&スイムウェアバーゲン
10/5(水)~10(月・祝)	第63回 日本伝統工芸展
10/12(水)~17(月)	日伊国交150周年記念 2016イタリアフェア
10/19(水)~24(月)	日本全国味紀行
10/26(水)~31(月)	キミコワタツキオータムフェア/レディスアデランスおためしフェア 和洋時代物マーケット/秋のウェルネスシューズフェスタ
名鉄百貨店本店 ☎052-585-1111 [本館7階催会場・本館10階クローバーホール]	
9/28(水)~10/7(金)	秋のスペシャルセール(7F)
10/5(水)~11(火)	皇室が愛した有田「辻家謹製の器」展(10F)
10/8(土)~10(月・祝)	ワールドウォッチ&ジュエリーコレクション(7F)
10/12(水)~18(火)	こだわりのおしゃれコレクション(10F)
10/12(水)~25(火)	第61回 大北海道の物産と観光展(7F)
10/19(水)~25(火)	第13回 郷土所縁の作家展(10F)
10/26(水)~11/1(火)	第20回記念 meitetsu men's 男のファッション大市(7F) 杉本利延・ユジョン・バンヨンチョル三人展(10F)
10/26(水)~12/23(金・祝)	お歳暮ギフトセンター(7F)
丸栄 ☎052-264-1211 [8階催会場]	
9/29(木)~10/4(火)	手づくり作品展/2016チャリティーアートフェスティバル
10/6(木)~11(火)	ゴーストバスターズ期間限定ショップ/ダイナミックコード期間限定ショップ
10/13(木)~18(火)	第4回 東北六県の物産と観光展
10/20(木)~25(火)	婦人・紳士服飾雑貨・呉服・生活用品 秋のエキサイティングバーゲン
10/27(木)~11/1(火)	大婦人服祭(同時開催)有名メーカー社 婦人服ブランドバーゲン
10/27(木)~12/15(木)	お歳暮ギフトセンター



# メニコン コンタクトレンズ

株式会社メニコン

「見る」ことは、多くの人々にとつての日常。そんな何気ない行為を通して、毎日をより豊かなものになりたい。メニコンが開発・製造を続けるコンタクトレンズには、誠実なる、確かな想いが込められています。

ある将校婦人との出会いが、日本初、角膜コンタクトレンズの開発・製造のきっかけに

メニコンの創業者、田中恭一氏（現創業者会長）。終戦後、竹彫作家である父親譲りの手先の器用さを買われ、名古屋市内の老舗眼鏡店「メガネの玉水屋」で腕を鳴らしていました。

そんなある日、恭一氏は玉水屋の常連客であった米軍将校の婦人と出会います。「私、コンタクトレンズを持っているのよ」と話す婦人に、恭一氏は興味津々。コンタクトレンズを見せてもらうよう懇願しましたが、高価ゆえそれは叶わず。「業界誌でコンタクトレンズの存在自体は知っていましたが、それが実際に自分の目の前にあるということに、大きなチャンスと捉えまし」と、恭一氏は当時を語ります。



↑自身の目で角膜コンタクトレンズを確かめる恭一氏。

この出来事がターニングポイントとなり、恭一氏は「ならば、自分でコンタクトレンズを作ってみよう」と行動に出ました。素材は何か、どのように目に入れるのか、痛くないのか、つけ心地はどうなのか——？ 恭一氏の頭の中は疑問だらけでしたが、それでも持ち前の観察力と技術力で、メガネのフレームに使用されていたアクリル樹脂を黒目ほどの大きさに丸く削り、お椀型のレンズのような形にし、自分自身の目に入れてみるという作業を根気

良く繰り返し返しました。

そうして実験を続けるうち、アクリル樹脂からプラスチック製角膜コンタクトレンズのプロトタイプの開発に成功したのです。さらに驚くべきは、当時の眼科医の間で主流となりつつあった強角膜レンズと違い、角膜レンズは黒目のみを覆うタイプでしたが、患者さんから予想以上に好評を得たことで眼科医にも認められ大きな自信となりました。「無から有を生み出す」はその後、メニコンの企業精神の礎となったのです。

**体に入れるものだからこそ  
確かな安心・安全性を重視**

「しかし、当時の海外のコンタクトレンズの主流はソフトタイプでした。ソフトはハードよりも目にフィットしやすく、違和感が少ない

↓高含水素材で瞳に十分な酸素を届け、適度な弾力性による優れた形状保持特性を持つ『2WEEK Menicon Rei』。



ことが利点です。さらにその後は使い捨てタイプが流行し、日本にもいくつかの製品が輸入されました「そう話すのは、経営本部コーポレートコミュニケーション部長の城戸洋子さん。「けれど会長は、輸入当時のソフト・使い捨てタイプの品質に疑問を持たれたこともあり、なせなら、メニコンとして、使い捨てるレンズは品質的に満足するレベルではないと当時の社長であった恭一は判断したのです。そのため開発着手が遅れ、海外から入ってきた使い捨てレンズにシェアを奪われたのです。消費者へ安全啓発活動を行うと同時に安心・安全・高品質は絶対的な



コンタクトレンズを通して  
人にも、動物にも、環境にもやさしい  
創造型スペシャリスト企業



株式会社メニコンの前身、  
日本コンタクトレンズ  
株式会社設立

「メニコン」商標登録



「メルスプラン」開始

「Magic」発売



「2WEEKメニコン  
プレミオ 遠近両用」発売



<取材協力> 株式会社メニコン

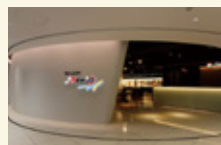
住所 / 中区葵三丁目21番19号  
Tel. 052-935-1515  
HP / <http://www.menicon.co.jp/company>



代表取締役社長  
田中英成氏

皆様には、メニコンが「創造型スペシャリスト企業」であり続けることをお約束いたします。そして次のステージに向けて、さらなるグローバル企業としての発展を目指し、「人にも動物にも環境にも優しい地球企業でありたい」と考えます。

その他メニコンの施設



←ギャラリーMenio  
メニコンのものづくりの精神として受け継がれる「独創とチャレンジ」の原点ともいふべき、他に類をみない発想で創られた作品の数々を楽しめます。

HITOMI HALL→  
"視ることから広がる感動を共有する"をコンセプトに、心豊かな時間をお届けする多目的ホール。プロによる演奏会をはじめ、音楽を学ぶ方々も「貸しホール」として利用できます。



↑国内初のコンタクトレンズ素材polyを使用し、レンズそのものの潤いを長持ちさせることに成功した1dayコンタクト、「Magic」。

実はこのプラン、恭一氏の息子さんである田中英成社長自身が考案したものです。先代である恭一氏から受

「メルスプラン」の誕生と  
社会への貢献を目指して

メニコンの大きなオリジナリティーといえば、やはりメルスプラン。月々1800円(税別)からの定額制で、消費者は眼科医の指導のもと、最適なコンタクトレンズが使用できます。またメルスプラン販売店は消費者にサービスを提供し安定的な利益を得ることができると、消費者・販売店・メーカーの間にWin Win Winの関係が構築できます。さらにケアアイテムの入手も可能で、まさにコンタクトレンズにおけるトータルサポートプランそのものなのです。



↑補助犬検診など、人間だけでなく、動物の眼科医療にも着手。



↑岐阜県高山市にある「Present Tree」にも参加。コンタクトレンズだけでなく社会貢献に取り組んでいる。



↑田中英一創業者会長。日本初の角膜コンタクトレンズの開発に成功した人物。現在でも、社員に向けて積極的にアドバイスをする頼もしい存在。メニコンのマスコットキャラクター・メル助とともに。

もの「にすべき」と考えていました。しかし、簡単・便利で定期的に使い捨てるという考え方は清潔を好む消費者には惹かれたのだと思います。その後、ハードレンズやソフトレンズで蓄積されたメニコンならではの知識と技術を生かした使い捨てタイプの歴史の幕が上がり

「私達メニコンは、日本初の角膜コンタクトレンズを開発して以来、長年にわたり、コンタクトレンズのパイオニア企業」として業界をリードしてきました。安全で高品質な製品開発の継続はもちろん、コンタクトレンズで培った技術と人で、眼科医療分野以外の新規事業にも果敢にチャレンジし、社会に役

立つ商品やサービスを世界に提供し続ける「創造型スペシャリスト企業」として精進していきます」と、英成氏が語るように、今や医療機器・医薬品や環境・バイオ、動物医療などにも着手しているメニコン。コンタクトレンズとは結び付けがたい分野に見えても、幅広い社会貢献を実施しているのです。