

July 2016

ogaki city sakura

# Life Style 住まいと暮らし

毎月、1日に  
情報更新!

今すぐケータイでもクーポンゲット!!  
www.sakura-world.net



住まいと暮らし  
Life Style

## しつとりと落ち着いたモダンな佇まいの街中モデル



## [大垣市] 北切石町

モデル	A号地	C号地
土地面積 155.97㎡ (47.18坪)	土地価格 <b>1,260万円</b>	土地価格 <b>1,372万円</b>
建物面積 117.05㎡ (35.40坪)	土地面積 154.30㎡ (46.67坪)	土地面積 174.45㎡ (52.77坪)



### Life Information

- 興文幼稚園 ……500m
- 興文小学校 ……500m
- 興文中学校 ……668m
- 大垣駅 ……1.6km
- 西大垣駅 ……600m
- やすだクリニック…280m

# モデル ハウス 公開中

毎週 **土・日**

※平日もご案内できます。

## モデルハウス

a.m10:00

# 新 登場

p.m 5:00



**北切石町2-118**

カーナビ入力

分譲  
概要

●所在地/大垣市北切石2丁目118番外●交通/養老鉄道「西大垣」駅徒歩7分●総区画数/3区画●土地面積/154.30㎡~174.45㎡●用途地域/近隣商業・第一種住居地域●地目/宅地●建蔽率/60%~80%●容積率/200%●接道/北側7.6m公道、西側4m位置指定道路●設備/中電・公営上下水道●販売形態/代理



注文住宅・リフォーム専門会社

## 山中ハウジング(株)

お問い合わせ、資料請求は  
フリーダイヤルでお気軽にどうぞ。

TEL.0584-73-3936

建設業許可 岐阜県知事(般-23)1078号 (社)岐阜県宅地建物取引業協会会員 東海不動産公正取引協議会加盟  
宅地・建物・取引業免許 岐阜県知事(13)1064号 広告制作年月日/2016年6月20日 広告有効期限  
2016年7月31日  
本社/岐阜県大垣市安井町2丁目17-1(総合庁舎西500m)  
TEL.0584-73-3936

ホームページをご覧ください。山中グループ 検索  
http://www.yamanaka-k.co.jp/





イメージキャラクターケインコスギ



# 売物件求む

物件情報はこちら

ライズワン大垣 検索

<http://century21-gifu.com/>



お急ぎの方  
即金買取も  
いたします!  
弊社買取の場合、  
仲介手数料  
かかりません

## 家を買うとき・ 売るときはご相談下さい



## ライズワンの自社分譲宅地

売主につき手数料必要ありません!

**全10区画** 大垣市 **1 浅草**

☆建築条件なし!最終1区画  
☆国道・大垣インターすぐ近く  
アクセス良好

新価格  
価格 **998万円**  
C地 単価(1坪辺り) **13.2万円**  
249.49㎡(坪数75.47)

ライフインフォメーション

- 浅草ひかり保育園..... 700m
- 江東小学校..... 900m
- 江並中学校..... 2500m
- ピアゴ..... 200m
- サークルK..... 500m

●所在/大垣市浅草4丁目110番地●地目/田●用途地域/準工業地域●建ぺい/60%●容積/200%●接道/西側5m,中側6m●公営水道・下水道・プロパン・中部電力●上下水道負担別途必要(324,000円)  
●取引形態/売主●大垣市指令第27第1341号

**全6区画** 大垣市 **2 静里**

☆販売価格795万円から ☆最大面積86坪  
☆建築条件なし!綺麗に区画された完成宅地です

初掲載

区画	㎡数	坪数	単価(1坪辺り)	価格
A	216.13	65.37	13.8万円	905万円
B	216.14	65.38	13.9万円	915万円
C	284.91	86.18	10.2万円	885万円
D	284.92	86.18	10.3万円	895万円
E	257.70	77.95	11.8万円	925万円
F	257.71	77.95	10.1万円	795万円

ライフインフォメーション

- 静里小学校..... 1500m
- 西部中学校..... 2870m
- 静里幼稚園..... 1600m
- Mikaway..... 1430m
- イオン大垣..... 3000m
- ファミリーマート..... 450m

●所在/大垣市静里1414-1●地目/田●用途地域/第1種住居地域●建ぺい/60%●容積/200%●接道/南側3m公道,東側6m公道,中側6m公道●公営水道・下水道・プロパン・中部電力●上下水道負担別途必要(540,000円)●取引形態/売主●大垣市指令第28第1383号

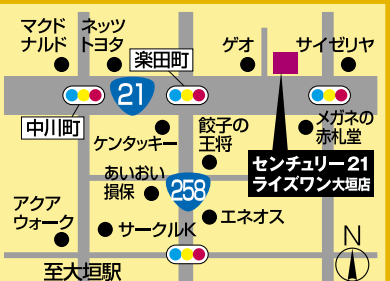
## 毎週土日はオープンハウス開催中! 10:00~19:00

<p><b>3 新築</b> 垂井町 清水</p> <p>☆南道路で明るい住まい ☆LDKは18帖以上</p> <p>2台 土地 44坪 2号棟 1,880万円 4LDK</p> <p>月々返済 52,198円 頭金0円・ボーナス時0円 借入金額/1,880万円</p> <p>構造/木造2階建●築/2016年5月完成予定●用途地域/準工業地域●土地面積/148.61㎡(44.95坪)建物面積106.00㎡(32.06坪)●建ぺい/60%●容積/200%●取引形態/仲介</p>	<p><b>4 新築</b> 大垣市 浅草</p> <p>☆家族が集まるLDKは18.5帖の広さ</p> <p>3台 土地 50坪 2号棟 1,990万円 4LDK</p> <p>月々返済 55,252円 頭金0円・ボーナス時0円 借入金額/1,990万円</p> <p>構造/木造2階建●築/2016年4月完成●用途地域/工業地域●土地面積/165.84㎡(50.16坪)建物面積105.79㎡(32.00坪)●建ぺい/60%●容積/200%●取引形態/仲介</p>
<p><b>5 新築</b> 大垣市 古知丸</p> <p>「南」駅徒歩15分 宇留小学校/西部中学校</p> <p>4号棟 2,080万円 4DK</p> <p>2台 土地 72坪</p> <p>月々返済 57,751円 頭金0円・ボーナス時0円 借入金額/2,080万円</p> <p>構造/木造2階建●築/2016年7月完成予定●用途地域/第1種低層住居専用地域●土地面積/238.60㎡(72.17坪)建物面積105.17㎡(31.81坪)●建ぺい/60%●容積/100%●取引形態/仲介</p>	<p><b>6 新築</b> 大垣市 中野町</p> <p>「北大垣」駅徒歩14分 中川小学校/星和中学校</p> <p>2号棟 2,280万円 4LDK</p> <p>2台 土地 58坪</p> <p>月々返済 63,304円 頭金0円・ボーナス時0円 借入金額/2,280万円</p> <p>構造/木造2階建●築/2016年6月完成予定●用途地域/第1種中高層住居専用地域●土地面積/191.97㎡(58.07坪)建物面積106.00㎡(32.06坪)●建ぺい/60%●容積/200%●取引形態/仲介</p>
<p><b>7 新築</b> 大垣市 浅草</p> <p>「メナード前」バス停徒歩4分 江東小学校/江並中学校</p> <p>2号棟 2,290万円 4LDK</p> <p>2台 土地 54坪</p> <p>月々返済 63,583円 頭金0円・ボーナス時0円 借入金額/2,290万円</p> <p>構造/木造2階建●築/2016年7月完成予定●用途地域/工業地域●土地面積/180.00㎡(54.45坪)建物面積104.33㎡(31.55坪)●建ぺい/60%●容積/200%●取引形態/代理</p>	<p><b>8 新築</b> 池田町 田畑</p> <p>「池野」駅徒歩17分 温和小学校/池田中学校</p> <p>1号棟 1,790万円 2台 土地 54坪</p> <p>月々返済 49,699円 頭金0円・ボーナス時0円 借入金額/1,790万円</p> <p>構造/木造2階建●築/2016年5月完成●用途地域/指定なし●土地面積/127.00㎡(38.41坪)建物面積107.64㎡(32.56坪)●建ぺい/60%●容積/200%●取引形態/仲介</p>
<p><b>9 中古</b> 大垣市 緑園</p> <p>「大垣駅」駅徒歩23分 東小学校/東中学校</p> <p>4DK 850万円</p> <p>1台 土地 34坪</p> <p>月々返済 23,600円 頭金0円・ボーナス時0円 借入金額/850万円</p> <p>構造/木造2階建●築/1969年2月●用途地域/準工業地域●土地面積/114.77㎡(34.71坪)建物面積85.74㎡(25.93坪)●建ぺい/60%●容積/200%●取引形態/専任</p>	<p><b>10 中古</b> 垂井町 永長</p> <p>「垂井駅」駅徒歩10分 東小学校/不徳中学校</p> <p>2DK 888万円</p> <p>2台 土地 32坪</p> <p>月々返済 24,655円 頭金0円・ボーナス時0円 借入金額/888万円</p> <p>構造/木造2階建●築/1966年3月●用途地域/準工業地域●土地面積/107.04㎡(32.37坪)建物面積69.93㎡(21.15坪)●建ぺい/60%●容積/200%●取引形態/仲介</p>
<p><b>11 中古</b> 瑞穂市 居倉</p> <p>「美江寺駅」駅徒歩15分 西小学校/真南中学校</p> <p>6SDK 1,100万円</p> <p>2台 土地 224坪</p> <p>月々返済 30,541円 頭金0円・ボーナス時0円 借入金額/1,100万円</p> <p>構造/木造2階建●築/1982年1月●用途地域/Ⅲ●土地面積/742㎡(224.45坪)建物面積195.43㎡(59.11坪)●建ぺい/60%●容積/200%●取引形態/専任</p>	<p><b>12 中古</b> 大垣市 郭町</p> <p>大垣駅徒歩7分 興文小学校/興文中学校</p> <p>GSLDK 1,998万円</p> <p>2台 土地 54坪</p> <p>月々返済 55,474円 頭金0円・ボーナス時0円 借入金額/1,998万円</p> <p>構造/鉄筋コンクリート造●築/2006年1月●用途地域/商業地域●専有面積81.3㎡(24.59坪)●現況/空●取引形態/専任</p>
<p><b>13 土地</b> 大垣市 三本木</p> <p>「万石」駅徒歩3分 小野小学校/東中学校</p> <p>建築条件なし 59坪 坪単価 11.0万円 660万円 間口11m</p> <p>●用途地域/第1種中高層住居専用地域●土地面積/197.17㎡(59.64坪)●建ぺい/60%●容積/200%●取引形態/仲介</p>	<p><b>14 土地</b> 大垣市 島町</p> <p>「大垣駅」徒歩3分 荒崎小学校/西部中学校</p> <p>閑静な住宅地 100坪 坪単価 7.5万円 750万円 南道路</p> <p>●用途地域/第1種低層住居専用地域●土地面積/330.93㎡(100.1坪)●建ぺい/50%●容積/80%●取引形態/仲介</p>
<p><b>15 土地</b> 大垣市 伝馬町</p> <p>「大垣駅」徒歩9分 東小学校/東中学校</p> <p>人気の東小エリア 44坪 坪単価 25.9万円 1,150万円 駅徒歩圏内</p> <p>●用途地域/商業地域●土地面積/146.77㎡(44.39坪)●建ぺい/80%●容積/400%●取引形態/専任●古家有</p>	<p><b>16 土地</b> 垂井町 平尾</p> <p>「垂井駅」徒歩25分 東小学校/不徳中学校</p> <p>建築条件なし 89坪 坪単価 8.4万円 760万円 間口17m</p> <p>●用途地域/指定なし●土地面積/297.52㎡(89.99坪)●建ぺい/60%●容積/200%●取引形態/専任</p>



国道21号線楽田町交差点東へ200m  
センチュリー21加盟店  
**ライズワン 大垣店**  
売却物件大募集!相談・査定無料!

世界最大級の  
不動産ネットワーク  
世界78カ国・6,800店舗、  
国内895店舗(平成28年5月現在)  
お客様  
主義宣言  
ライズワンではお客様にご満足して  
いただく為に質の良いサービスを提供  
できるよう取り組んでいます。



高い設計・施工力が造る、個性的な住まい!

# 新築分譲住宅4棟 好評分譲中!!



※完成イメージ



## イワタの建売住宅は全棟、太陽光発電システム搭載可能!!

注文住宅用地  
**930万円~**  
土地面積  
**60.3坪**  
(~199.50㎡)

新築分譲住宅  
分譲価格 **2,730** (税込) 万円  
G棟  
頭金200万円  
ボーナス返済0円  
月々返済約 **66,235円** ※1

Life Information  
子育てに嬉しい、  
ゆとりと利便性に包まれた  
住環境



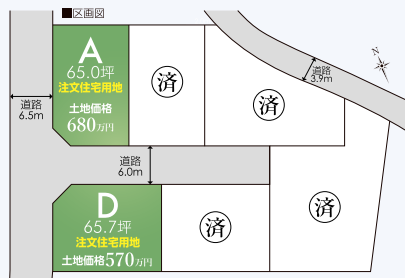
■物件概要 ●所在地 / 大垣市長沢町4丁目26番 他3筆 ●交通 / 名阪近鉄バス「犬ヶ測」より徒歩約8分(約0.6km) ●総区画数 / 10区画 ●販売区画数 / 4区画 ●販売価格 / 930万円~980万円 ●敷地面積 / 60.3坪(199.47~199.50㎡) ●地目 / 宅地 ●建ぺい率 / 60% ●容積率 / 200% ●都市計画 / 市街化区域 ●用途地域 / 第一種中高層住居専用地域 ●設備 / 上下水道・プロパンガス、給排水負担金として概算で20万円必要。 ●その他 / 法22条区域、河川法、景観法有り ●売主 / セントラル開発株式会社・岐阜県知事(3)4099号 ●取引態様 / 販売代理 ●建築条件付 ●分譲住宅概要 ●所在地 / 大垣市長沢町4丁目26番7 他2筆 ●販売戸数 / 3戸 ●販売価格 / 2,730万円~3,060万円 ●建物構造 / 木造2階建て ●完成年月日 / G棟:平成28年5月、F棟:平成28年6月 ●取引態様 / 売主  
※今回販売する建築条件付分譲地は、土地売買契約締結後3か月以内にイワタ建設株式会社と建築請負契約をさせていただくことを条件として販売致します。この期間内に住宅を建築しないことが確定したとき、または住宅の建築請負契約が成立しなかった場合は土地売買契約は白紙となり、受理した金額は全額無利息でお返し致します。※1記載の返済額は各販売価格より頭金200万円を差し引いた借入金額で変動金利0.55%(金利優遇時)、返済期間35年間の場合の金額です。(平成28年6月現在) ※銀行借入諸経費、火災保険料、保証・保険料、登記関係費用等は含まれません。

Anpachi-cho Kooritori

## 安八町氷取 名森小校区

### 自由設計の 注文住宅用地2区画分譲中!!

注文住宅用地 土地面積  
**570万円~ ~65.7坪** (217.30㎡)



■物件概要 ●所在地 / 安八町氷取字金沼51番1 ●交通 / 安八コミュニティバス「氷取」より徒歩約2分(0.1km) ●総区画数 / 6区画 ●販売区画数 / 2区画 ●販売価格 / 570万円・680万円 ●敷地面積 / 65.0・65.7坪(214.90・217.30㎡) ●地目 / 宅地 ●建ぺい率 / 60% ●容積率 / 200% ●都市計画 / 市街化区域 ●用途地域 / 第一種住居地域 ●設備 / 上下水道・中部電力・プロパンガス 給排水負担金として概算で35万円必要となります。 ●建築条件付 ●今回販売する建築条件付分譲地は、土地売買契約締結後3か月以内にイワタ建設株式会社と建築請負契約をさせていただくことを条件として販売致します。この期間内に住宅を建築しないことが確定したとき、または住宅の建築請負契約が成立しなかった場合は土地売買契約は白紙となり、受理した金額は全額無利息でお返し致します。

Mizuho-city Inasato

## 瑞穂市稲里 穂積小校区

### 全9区画発表予定!!

予告広告

■物件概要 ●所在地 / 瑞穂市稲里村前769番 ●交通 / 岐阜バス「中切」まで徒歩約9分(0.7km) ●総区画数 / 9区画 ●敷地面積 / 50.75~57.26坪(167.78~189.30㎡) ●地目 / 宅地 ●建ぺい率 / 60% ●容積率 / 200% ●都市計画 / 市街化区域 ●用途地域 / 第一種住居地域 ●建築条件付 ●販売を開始するまでは、契約または予約には一切応じられません。また、申込みの順位に関する措置は講じられません。予めご了承ください。(販売予定年月日/H28.7月)

住宅から太陽光と介護施設の  
IVATA **イワタ建設(株)**  
直接販売・豊かな設計力・直営工場、直営施工システム

本社 / 岐阜市金岡町5番地 TEL.058-264-8001 FAX.058-264-8397  
羽島工場 / 羽島市正木町上大浦3-12 [イワタビル株式会社]  
建設業許可 岐阜県知事(特23)第4120号  
一級建築士事務所 岐阜県知事 第10297号  
宅建築者免許 岐阜県知事(8)第2699号 / 全日本不動産協会会員

お問い合わせ  
0120-394-204  
イワタ建設 検索



360°view  
建物内観を360°公開!  
ぜひホームページを  
ご覧ください!

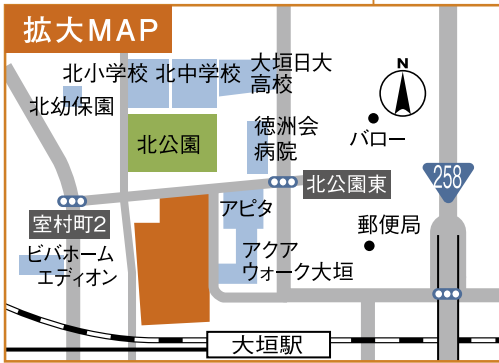
祝40周年!! アニバーサリーフェア  
**1,500万円**からの家づくり。  
探していた「ちょうど良い」ライフスタイル  
「平屋」という選択



ご所有の土地に  
新築や建替の方も  
是非ご相談  
ください!

7/23(土)24(日) 10:00~17:00 (雨天開催) 「お客様の家」完成実例見学会

ご来場  
プレゼント  
差し上げます!



## 大垣市 林町会場 木造 平屋住宅



※パースは今回ご覧いただく建物のイメージです。

- 建物タイプ/里楽
- 延床面積/107.00㎡(32.36坪)

### ご見学のポイント

- 中庭のある平屋住宅。
- 木質感溢れるこだわりの内装は必見!!
- 各部屋に設けられたゆとりのある収納計画。
- 南面に配置した大開口スローリビング。
- 「ガーデンテラス大垣駅北」分譲地内につき様々な外観もご覧いただけます!



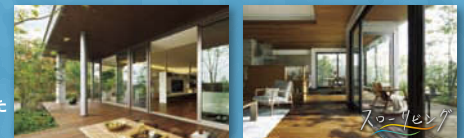
補助金一戸あたり **125万円** 4次公募スタート!  
諸条件など詳しくは展示場へお問い合わせ下さい!

平成28年度 ネット・ゼロ・エネルギー・ハウス 支援事業

**ZEH** ネット・ゼロ・エネルギー・ハウス  
2020年の「ZERO」な暮らしを先取り。  
家が「創る」「賢く使う」エネルギー収支ゼロをかなえる暮らし。

心地よさ、感じるままに。

深い軒、そしておおらかな大開口...  
積水ハウスは居心地の良さをも考えた  
スローリビングを提案しております。



大垣ハウジングセンター積水ハウス展示場へ  
お気軽にお越しください!

送るクーポンで  
ご来場プレゼント  
差し上げます!



大垣店 / 〒503-0805  
大垣市鶴見町435-1  
(大垣中目ハウジングセンター内)  
●営業時間 / 9:00~18:00  
●休休日 / 火曜・水曜

有効期限 7/23(土)・24(日)

「お客様の家」完成実例見学会 大垣林町会場  
『探し当てた銘店ラーメン3食』プレゼント!

※1家族につき1枚、1回のみ有効 ※アンケートご協力いただいた方

\*コピー可 \*1組全員使用可 \*他券併用不可

積水ハウス大垣店

☎0584-77-1707



「楽しみを見たい」とお伝えでもOKです。

ogaki city sakura 16.07

有効期限 6/25(土)~7/31(日)

大垣展示場ご来場の方 ご来場プレゼント!

※1家族につき1枚、1回のみ有効 ※アンケートご協力いただいた方

\*コピー可 \*1組全員使用可 \*他券併用不可

積水ハウス大垣店

☎0584-77-1707



アルプラザ西へすぐ、大駐車場完備。

ogaki city sakura 16.07

# その他土地の売買や新築など お気軽にお問い合わせ下さい。


篠田建設不動産部  
☎058-248-5581

岐阜市 | 土地  
**鏡島**

163.02㎡～, 214.09㎡  
880万円～971万円(税込)

JR「西岐阜駅」から徒歩19分  
鏡島小学校区  
精華中学校区

OK 建築条件無し  
太陽 隔あたり良  
10 小学校徒歩10分以内



建築条件なし! 人気の鏡島エリア。  
スーパー、病院等、近くで快適な住環境!

1-1 小中学校 徒歩10分圏内!

Life Information  
精華中学校 .....約600m(徒歩 7分)  
鏡島小学校 .....約700m(徒歩 8分)  
パロ-鏡島店 .....約800m(徒歩10分)

その他土地の売買や新築など  
お気軽にお問い合わせ下さい。

●住所/岐阜県岐阜市鏡島1丁目11-24 ●交通/JR「西岐阜駅」から徒歩19分 ●用途地域/第1種住居地域 ●総区画/2区画 ●販売戸数/2区画 ●建ぺい率/60% ●容積率/200% ●接道/西側道路幅員3m ●設備/上水道 ●引渡/相談<仲介>

関係会社  
岐阜県知事(3)第4329 (公社) 日本不動産保証協会 (公社) 不動産保証協会 東海不動産公正取引協議会加盟  
**篠田建設不動産部**  
岐阜市入舟町3丁目32-3篠田ビル2F ☎058-248-5581  
【WEB版】housing sakuraの物件検索番号 21201SPK001A8001

岐阜市 | 土地  
**茜部新所**

196.00㎡ (59.29坪)  
1,350万円  
(23万円/坪)

岐阜バス「茜部小学校」停  
徒歩約8分  
茜部小学校区  
加納中学校区

10 バス停徒歩10分以内  
10 小学校徒歩10分以内  
OK 建築条件無し

整形地



売主につき仲介手数料はなし!  
さらに建築条件なしのため、設計も自由。

1-1 すでに造成済みとなっています。

Life Information  
コンビニ.....170m(徒歩約1分)  
茜部小学校 .....700m(徒歩約8分)  
名鉄笠松駅 .....1600m(徒歩約20分)

建築条件なし! 土地の事は私にお任せください  
造成済み 担当: 東山 ☎080-2637-6690

岐阜市茜部新所  
閑静な住宅地、造成済、建築条件なし  
岐阜市茜部付近でお考えの方におすすめ!

●住所/岐阜市茜部新所3丁目8番 ●価格/1,350万円 ●交通/岐阜バス「茜部小学校」停徒歩約8分 ●土地/196.00㎡(59.29坪) ●地目/宅地 ●建ぺい率/80% ●容積率/400% ●用途地域/商業地域 ●都市計画/都市計画法・市街化区域 ●設備/上下水道、都市ガス<上下水道内取工事費388,800円要> ●売主

関係会社  
宅地建物取引業/岐阜県知事(1)第4692号  
**株式会社ワイエス・コーポレーション**  
岐阜市茜部辰新1丁目73番地の1 ☎0120-504-831  
【WEB版】housing sakuraの物件検索番号 21201YSC001A8002

岐阜市茜部新所  
閑静な住宅地、造成済、建築条件なし

株式会社ワイエス・コーポレーション  
☎0120-504-831

July 2016  
ogaki city sakura

# Housing

ハウジング

WEB版 お住まい情報  
住まいに関するサイトの決定版! 物件情報公開中!  
ハウジングサクラ  
housing sakura  
http://housing.sakura-world.net

モバイル版『ハウジングサクラ』  
公開スタート! 今すぐチェック

ポイント情報  
各物件の特徴・ポイントが一目で分かるから、こだわりに合わせて探せる!

アクセス情報  
学区、交通アクセス情報が分かりやすいから安心!

物件番号  
WEB版「ハウジングサクラ」からの検索も資料請求も簡単!

sample

広告有効期限/1ヶ月  
※建築条件付の物件は、土地売買契約後3ヶ月以内に指定業者と建築請負契約を締結することを条件とします。この期間内に、建築請負契約が締結できなかった場合、土地に対する手数料も含め、一切の預かり金を返還します。アクセス情報について、各施設への距離は地図上概測で徒歩80m/分、車は時速40km(信号待ちを除いた分数)で概算しています。

瑞穂市 | 土地  
**瑞穂市本田**

158.78～175.38㎡  
750万円～820万円  
(48.03～53.05坪)

JR東海道線「穂積」駅より徒歩約21分  
本田小学校区  
穂積北中学校区

OK 建築条件無し  
¥0 仲介手数料不要  
太陽 隔あたり良

10 小学校徒歩10分以内  
10 中学校徒歩10分以内  
10 保育園徒歩10分以内



自由設計可能な建築条件なし全区画南向きの分譲地。  
保育所・小・中学校が近く子育てに最適!

1-1 あつがれのマイホームに最適! 生活環境の整った好立地

Life Information  
本田小学校 .....約400m(徒歩約5分)  
サークル鶏店 .....約500m(徒歩約6分)  
福田内科医院 .....約600m(徒歩約7分)

土地の売却など不動産に関することなら何でもご相談下さい

●住所/瑞穂市本田1411-1 ●交通/JR東海道線「穂積」駅より徒歩約21分 ●地目/宅地 ●用途地域/第一種低層住居専用地域 ●区画数/4区画 ●販売数/3区画 ●都市計画/建ぺい率/50% ●容積率/80% ●接道/南側公道約9m、西側公道約3.27m ●設備/上水道・前面道路に有り引込可、個別浄化槽・プロパン ●壁面後退1m、高さ制限10m(売主)

岐阜県宅地建物取引業協会 岐阜県知事(9)第2509号  
**(有)高橋地所**  
岐阜市西野町7丁目17番地 ☎058-252-0052(代)  
【WEB版】housing sakuraの物件検索番号 21210THJ001A8001

土地の売却など不動産に関することなら何でもご相談下さい

(有)高橋地所  
☎058-252-0052

ハウジング  
Housing

LocalVillage大垣 住人募集中!

美しい街並みで美しい時を過ごす  
ナチュラルカフェスタイルの平屋 内覧ご予約承ります。

(株)エコストック  
☎0120-214-350

LocalVillage大垣 住人募集中!

Lost+Foundプロデュースの平屋  
OwnLife 自分らしく暮らす 購入見学承っております。

(株)エコストック  
☎0120-214-350

大垣市 | 新築

楽田町

3LDK+ストッカー  
± 224.81㎡ (68.00坪)  
建 86.12㎡ (26.05坪)

3,300万円(税込)

JR東海道本線「大垣」駅  
徒歩約35分

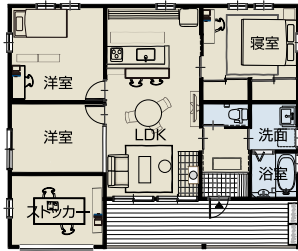
中川小学校  
星和中学校



自然豊かな景色を眺め、平屋でのんびりとカフェスタイルで暮らす。  
豊かな毎日をお過ごしください。



緑側デッキでパッと眺める景色は癒されます!



Life information  
中川小学校...約1.9km(徒歩約23分)  
星和中学校...約640m(徒歩約8分)  
パロー大垣店...約1.7km(徒歩約22分)  
アクアウォーク...約2.6km(徒歩約33分)

土地/224.81㎡(68.00坪)  
延床面積/86.12㎡(26.05坪)  
※融資費用、登記費用、火災保険等は含まれません。  
別途必要になります。

实用的に作られたオリジナル収納や  
作りこまれたインテリア家具がそのまま  
付いてきます!

●住所 大垣市楽田町5丁目65番12 ●建築確認番号/ぎ建住セ第1152258号 ●建物構造/木造平  
屋建て ●総区画/11区画(うち1区画の建物付き土地販売) ●地目/宅地 ●建ぺい率/60% ●容積率  
/200% ●設備/上水道・浄化槽・中部電力 ●完成/平成28年4月 ●接道/南側開発道幅員約6m間口  
約13.3m接面 ●平成28年9月末までモデルハウスとして運用・使用を条件と致します。 <販売代理>  
建設業 岐阜県知事許可(般-24)第200111号宅地建物取引業 岐阜県知事(2)第4533号  
開 発 者 (株)エコストック SHOP:WAKU+(ワクタス)  
岐州市南鶉6-12-2 ☎0120-214-350  
【WEB版】housing sakuraの物件検索番号 21201ECS001B8001



新築分譲相談受付中

大垣市 | 新築

楽田町

2LDK+土間玄関  
± 224.83㎡ (68.01坪)  
建 79.40㎡ (24.04坪)

3,400万円(税込)

JR東海道本線「大垣」駅  
徒歩約35分

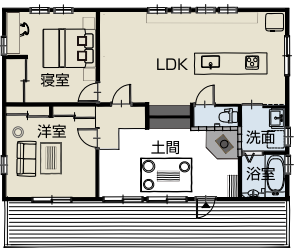
中川小学校  
星和中学校



自然豊かな景色を眺め、男前平屋でかっこよく暮らしませんか。  
広々土間玄関は趣味のワークスペースとして使えます。



1室内はインダストリアルなかわいい空間がお出迎え!



Life information  
中川小学校...約1.9km(徒歩約23分)  
星和中学校...約640m(徒歩約8分)  
パロー大垣店...約1.7km(徒歩約22分)  
アクアウォーク...約2.6km(徒歩約33分)

土地/224.83㎡(68.01坪)  
延床面積/79.49㎡(24.04坪)  
※融資費用、登記費用、火災保険等は含まれません。  
別途必要になります。

オリジナルキッチンスタイルに  
オーダーメイド部材が他にない空間を  
演出しています。

●住所 大垣市楽田町5丁目65番13 ●建築確認番号/ぎ建住セ第1152256号 ●建物構造/木造平  
屋建て ●総区画/11区画(うち1区画の建物付き土地販売) ●地目/宅地 ●建ぺい率/60% ●容積率  
/200% ●設備/上水道・浄化槽・中部電力 ●完成/平成28年4月 ●接道/南側開発道幅員約6m間口  
約13.3m接面 ●平成28年9月末までモデルハウスとして運用・使用を条件と致します。 <販売代理>  
建設業 岐阜県知事許可(般-24)第200111号宅地建物取引業 岐阜県知事(2)第4533号  
開 発 者 (株)エコストック SHOP:WAKU+(ワクタス)  
岐州市南鶉6-12-2 ☎0120-214-350  
【WEB版】housing sakuraの物件検索番号 21201ECS001B8001



新築分譲相談受付中

大垣市 | 新築

楽田町

3LDK+ロフト  
± 208.07㎡ (62.94坪)  
建 96.05㎡ (29.05坪)

3,200万円(税込)

JR東海道本線「大垣」駅  
徒歩約35分

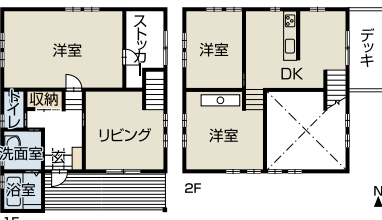
中川小学校  
星和中学校



アウトドアライフを満喫できる収納ストッカー付き、スキップフロア。  
自分らしく、家族との新しい暮らしを始めませんか。



ポートランドスタイルのスキップフロアハウス販売



Life information  
中川小学校...約1.9km(徒歩約23分)  
星和中学校...約640m(徒歩約8分)  
パロー大垣店...約1.7km(徒歩約22分)  
アクアウォーク...約2.6km(徒歩約33分)

実際に見てみたいと分らない!スキップフロアが  
もたらす空間の広がりを感じ一度体験してみてください。  
土地/208.07㎡(62.94坪)  
延床面積/96.05㎡(29.05坪)  
※融資費用、登記費用、火災保険等は含まれません。  
別途必要になります。

カジュアルテイストで立体的に作り込まれた  
インテリアは一見の価値あり!

●住所 大垣市楽田町5丁目65番7 ●建築確認番号/ぎ建住セ第1150121号 ●建物構造/木造2階  
建て ●総区画/11区画(うち1区画の建物付き土地販売) ●地目/宅地 ●建ぺい率/60% ●容積率  
/200% ●設備/上水道・浄化槽・中部電力 ●完成/平成27年8月 ●接道/南側開発道幅員約6m間口約  
9.6m接面、東側開発道幅員約5m間口約14.1m接面 ●平成28年9月末までモデルハウスとして運用・使用  
を条件と致します。 <販売代理>  
建設業 岐阜県知事許可(般-24)第200111号宅地建物取引業 岐阜県知事(2)第4533号  
開 発 者 (株)エコストック SHOP:WAKU+(ワクタス)  
岐州市南鶉6-12-2 ☎0120-214-350  
【WEB版】housing sakuraの物件検索番号 21201ECS001B8001



新築分譲相談受付中

大垣市 | 新築

楽田町

3LDK+S  
± 224.92㎡ (68.03坪)  
建 86.12㎡ (26.05坪)

3,320万円(税込)

JR東海道本線「大垣」駅  
徒歩約35分

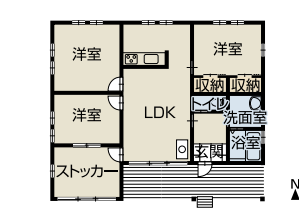
中川小学校  
星和中学校



薪ストーブのあるアトリエスタイルの平屋  
開放的な敷地でのんびりと...自分ライフを始めませんか。



美しい街並で美しい時間を過ごしてみませんか?



Life information  
中川小学校...約1.9km(徒歩約23分)  
星和中学校...約640m(徒歩約8分)  
パロー大垣店...約1.7km(徒歩約22分)  
アクアウォーク...約2.6km(徒歩約33分)

土地+建物+薪ストーブ+外構  
+エアコン+夏水組プロデュース(インテリア付)  
土地/224.92㎡(68.03坪)  
延床面積/86.12㎡(26.05坪)  
※融資費用、登記費用、火災保険等は含まれません。  
別途必要になります。

シャビーシックに仕上がったインテリアは  
雑貨好きな奥様に大好評!毎日の暮らしが  
楽しくなるに違いありません。

●住所 大垣市楽田町5丁目65番14 ●建築確認番号/ぎ建住セ第1150123号 ●建物構造/木造  
1階建て ●総区画/11区画(うち1区画の建物付き土地販売) ●地目/宅地 ●建ぺい率/60% ●容積率  
/200% ●設備/上水道・浄化槽・中部電力 ●完成/平成27年8月 ●接道/南側開発道幅員約6m  
間口約13.3m接面 ●平成28年9月末までモデルハウスとして運用・使用を条件と致します。 <販売代理>  
建設業 岐阜県知事許可(般-24)第200111号宅地建物取引業 岐阜県知事(2)第4533号  
開 発 者 (株)エコストック SHOP:WAKU+(ワクタス)  
岐州市南鶉6-12-2 ☎0120-214-350  
【WEB版】housing sakuraの物件検索番号 21201ECS001B8001



新築分譲相談受付中

LocalVillage大垣 住人募集中! 内覧ご予約承ります。

夏水組コーディネートのスキップフロア  
DIYやガーデニング、暮らしに豊かさをもたらします。

(株)エコストック  
☎0120-214-350

LocalVillage大垣 住人募集中! 内覧ご予約承ります。

夏水組コーディネートのシャビーシックな平屋で  
のんびりと時間を楽しむ豊かな暮らしはじめませんか...

(株)エコストック  
☎0120-214-350