

「お客様の家」完成実例見学会 10/29(土)・30(日)

開催時間／10:00～17:00
(雨天開催)

大垣市 南若森町会場 鉄骨 2階建て
(2棟同時にご覧いただけます)



※掲載の外観パースは今回ご覧いただく建物の完成予想図です。

A バリアフリーには配慮した 1階に寝室のある家

- 建物タイプ/イズ・ロイエ
- 延床面積/152.41(46.10坪) [1階/86.14㎡・2階/66.27㎡]

ご見学のポイント

- 玄関にスロープを配置
- 1階寝室の近くに広めのトイレを設置
- 用途に応じて和室・寝室・LDKを全て繋ぐ自由設計
- 小屋裏収納のある家

咲楽クーポンで
ご来場プレゼントあり!

B 広々とした一体空間から スローリビングによる奥行きを体感できる家

- 建物タイプ/イズ・ロイエ
- 延床面積/147.97(44.76坪) [1階/78.08㎡・2階/69.89㎡]

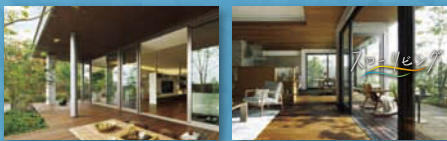
ご見学のポイント

- 2Way玄関でゆとりのある土間収納を完備
- 独立書斎のある家
- 1日の疲れを癒すこだわりの大型浴槽
- リビング吹き抜けから家族が繋がる家



心地よさ、感じるままに。

深い軒、そしておらかな大開口...
積水ハウスは居心地の良さをも考えた
スローリビングを提案しております。



大垣ハウジングセンター
積水ハウス展示場
お気軽にお越しください!

大垣店 / 〒503-0805
大垣市鶴見町435-1
(大垣中日ハウジングセンター内)
●営業時間 / 9:00～18:00
●定休日 / 火曜・水曜

咲楽クーポンで
ご来場プレゼント
差し上げます!



宅建業免許/国土交通大臣免許(14)第540号 建設業許可/国土交通大臣許可(特・般-27)第5295号
(一社)不動産協会会員 (公社)首都圏不動産公正取引協議会加盟
積水ハウス株式会社 岐阜支店
〒500-8381 岐阜市市橋3丁目4番8号 TEL.058-268-7611

お問い合わせ

大垣店
TEL.0584-77-1707

有効期限 10/29(土)・30(日)2日間限定

「お客様の家」完成実例見学会
大垣市南若森町会場 **ご来場プレゼント!**

※1家族につき1枚、1回のみ有効 ※アンケートご協力いただいた方
※コピー可 ※1組全員使用可 ※他券併用不可

積水ハウス大垣店

☎0584-77-1707



「咲楽を見た!」とお伝えでもOKです。

有効期限 9/25(日)～10/31(日)

大垣展示場ご来場の方 **ご来場プレゼント!**

※1家族につき1枚、1回のみ有効 ※アンケートご協力いただいた方

※コピー可 ※1組全員使用可 ※他券併用不可

積水ハウス大垣店

☎0584-77-1707



アルプラザ西へすぐ、大駐車場完備。

ogaki city sakura 16.10

ogaki city sakura 16.10

等身大の街中 モデルハウス 公開中

毎週 **土・日**

※平日もご案内できます。



モデル
土地面積
155.97㎡
(47.18坪)
建物面積
117.05㎡
(35.40坪)

[大垣市] **北切石町**
価格 3,380万円
エアコン・カーテン・家具・カーポート(2台分)付

A号地
土地価格
1,260万円
土地面積
154.30㎡
(46.67坪)

C号地
土地価格
1,372万円
土地面積
174.45㎡
(52.77坪)

Life Information
 興文幼稚園 ……500m
 興文小学校 ……600m
 興文中学校 ……668m
 大垣駅 ……1.6km
 西大垣駅 ……600m
 やすだクリニック 280m

モデルハウスお譲りいたします。

北切石町2-118 カーナビ入力

分譲概要
●所在地 / 大垣市北切石2丁目118番外 ●交通 / 養老鉄道「西大垣」駅徒歩7分 ●総区画数 / 3区画 ●土地面積 / 154.30㎡~174.45㎡ ●用途地域 / 近隣商業 第一種住居地域 ●地目 / 宅地 ●建築率 / 60%~80% ●容積率 / 200% ●接道 / 北側7.6m公道、西側4m位置指定道路 ●設備 / 中電・公営上下水道 ●販売形態 / 代理

10月15日(土)
10:00~16:00
某有名メーカー
VR バーチャルリアリティ
特別体験会



注文住宅・リフォーム専門会社

山中ハウジング(株)

お問い合わせ、資料請求はフリーダイヤルでお気軽にどうぞ。

0120-73-3936

ホームページをご覧ください。山中グループ 検索



ケータイ特典!

住まいと暮らし Life Style

カリスマ左官職人がお贈りする 外構&エクステリア **秋の特價フェア**

こんなチャンス2度とないかも…!?



カーポート・フェンス・テラスは
ご依頼急増中!
お任せ下さい!!



職人による直接施工だから、他店様に負けない良心価格、アフターケアまで万全です。

出張見積りプラン作成
ご納得頂けるまで何度でも**無料**

和室…壁塗り替え、壁の汚れはがれ修復
外壁…汚れ修復、タイル張り替え、吹きつけ工事
玄関…壁塗り替え、土間タイル張り替え
トイレ…タイル張り替え、改築
浴室…浴槽改修、タイル張り替え
台所…キッチン取り替え、タイル張り替え、改築
車庫…土間コンクリート
門と塀…各種ブロック塀、洗浄工事

少しでも
気になったら…
まずは職人に聞いてみよう!



こんなのできるのかなを、カタチにします。

伝統の技



塗り壁は丈夫で長く、汚れが自立ちにくいはもちろん、夏は涼しく快適に冬はあたたかみを肌で感じられます。本物の素材と職人による技で、最高の仕事をお約束いたします。

古いものから新しいものへ

40年の信頼と実績 **清水左官店**

職人直通 **090-9942-7623**
TEL・FAX:0585-45-7623 (担当:清水)

揖斐郡池田町田畑335
不定休(電話受付は可)
営業時間 8:00~17:00
お問合せ 8:00~21:00



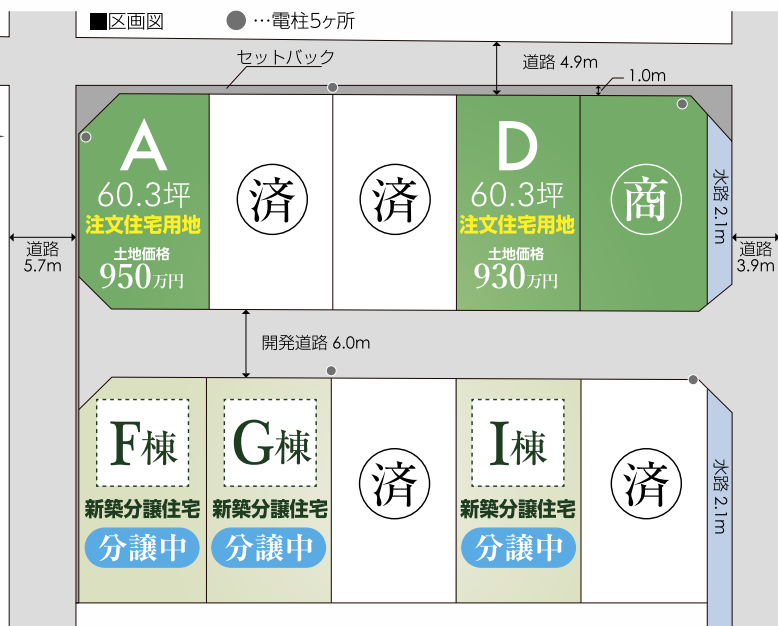
ケータイ特典!

高い設計・施工力が造る、個性的な住まい！ 新築分譲住宅3棟 好評分譲中!!



1つ々の建売住宅は全棟、太陽光発電システム搭載可能!!

※完成イメージパース



注文住宅用地 930万円～ 土地面積 60.3坪 (~199.50㎡)

新築分譲住宅 G棟 分譲価格(土地+建物) 2,630万円(税込) 月々返済約63,618円

Life Information 子育てに嬉しい、ゆとりと利便性に包まれた住環境



物件概要 ●所在地/大垣市長沢町4丁目26番 他3筆 ●交通/名阪近鉄バス「犬ヶ洲」停より徒歩約8分(約0.6km) ●総区画数/10区画 ●販売区画数/2区画 ●販売価格/930万円~950万円 ●敷地面積/60.3坪(199.47~199.50㎡) ●地目/宅地 ●建ぺい率/60% ●容積率/200% ●都市計画/市街化区域 ●用途地域/第一種中高層住居専用地域 ●設備/上下水道・プロパンガス、給排水負担金として概算で20万円必要 ●その他/法22条区域、河川法・景観法有り ●売主/セントラル開発株式会社 岐阜県知事(3)4099号 ●取引態様/販売代理 ※建築条件付 ●分譲住宅概要 ●所在地/大垣市長沢町4丁目26番7 他2筆 ●販売戸数/3戸 ●販売価格/2,630万円~2,960万円 ●建物構造/木造2階建て ●完成年月日/1棟:平成28年5月、F、G棟:平成28年6月 ●取引態様/売主

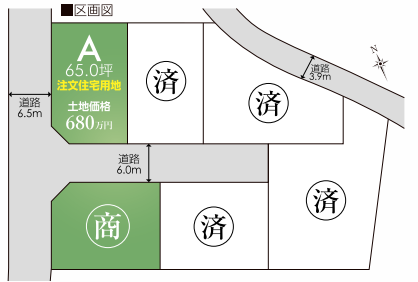
NEW!! 新登場 MIZUHO-CITY INASATO 瑞穂市稲里 穂積小校区 自由設計の注文住宅用地 6区画分譲中!! 注文住宅用地 580万円～ 土地面積 ~57.2坪(217.30㎡)



物件概要 ●所在地/瑞穂市稲里村前769番 他5筆 ●交通/岐阜バス「中切」まで徒歩約9分(0.7km) ●総区画数/9区画 ●今回販売区画数/6区画 ●敷地面積/50.75~57.26坪(167.78~189.30㎡) ●地目/宅地 ●建ぺい率/60% ●容積率/200% ●都市計画/市街化区域 ●用途地域/第一種住居地域 ●開発許可番号/岐阜県指令岐阜建築第28号27 ●設備/上下水道・個別浄化槽・プロパンガス・中部電力 ●その他/給排水負担金として概算で20万円必要。 ※建築条件付

※今回販売する建築条件付分譲地は、土地売買契約締結後3ヵ月以内にイワタ建設株式会社と建築請負契約をしていただくことを条件として販売致します。この期間内に住宅を建築しないことが確定したとき、または住宅の建築請負契約が成立しなかった場合は土地売買契約は白紙となり、受理した金額は全額無利息でお返し致します。 ※1.記載の返済例は、頭金200万円を差し引いた借入金額で変動金利0.55%(金利優遇時)、返済期間35年間の場合の金額です。(平成28年9月現在) ※銀行借入諸経費、火災保険料、保証・保険料、登記関連費用等は含まれません。

ANPACHI-CHO KOORITORI 安八町氷取 名森小校区 自由設計の注文住宅用地 最終1区画分譲中 注文住宅用地 680万円 土地面積 65.0坪(214.90㎡)



物件概要 ●所在地/安八町氷取字金沼51番1 ●交通/安八コミュニティバス「氷取」より徒歩約2分(0.1km) ●総区画数/6区画 ●販売区画数/1区画 ●販売価格/680万円 ●敷地面積/65.0坪(214.90㎡) ●地目/宅地 ●建ぺい率/60% ●容積率/200% ●都市計画/市街化区域 ●用途地域/第一種住居地域 ●設備/上下水道・中部電力・プロパンガス 給排水負担金として概算で35万円必要となります。 ※建築条件付

住宅から太陽光と介護施設の IWATA イワタ建設(株) 直接販売・豊かな設計力・直営工場、直営施工システム

本社/岐阜市金岡町5番地 TEL.058-264-8001 FAX.058-264-8397 羽島工場/羽島市正木町上大浦3-12【イワタビル株式会社】 建設業許可 岐阜県知事(特特-23)第4120号 一級建築士事務所 岐阜県知事 第110297号 宅建業者免許 岐阜県知事(8)第2699号/全日本不動産協会会員

祝40周年!! アニバーサリーフェア 1,500万円からの家づくり。

探していた「ちょうど良い」ライフスタイル 「平屋」という選択



お問い合わせ 0120-394-204 イワタ建設 検索



360°view 建物内観を360°公開! ぜひホームページをご覧ください!!

ご所有の土地に新築や建替の方も是非ご相談ください!

安心+安全+大空間

外張り W断熱の家

外構工事・リビング各居室エアコン・テレビ(50インチ)・
ダイニング&センターテーブル・TVボード等のオリジナルアイアン家具・
全室照明・カーテン等充実設備付

モデルハウス

をお譲りします!

見学会開催中

予約制



瑞穂市中宮

ナチュラル
アンティークな家

28年度補助金事業開始!

平成28年度地域型住宅グリーン化事業

- ・認定長期優良住宅 補助金100万円
- ・認定低炭素住宅 補助金100万円
- ・ゼロエネルギー住宅 補助金165万円

平成28年度

ネット・ゼロ・エネルギー・ハウス支援事業

- ・ゼロエネルギー住宅 補助金125万円

上記の補助金事業に参加希望の方はお問合せ下さい。



漆喰の壁にアイアン家具がマッチ



憧れのL字キッチン・アイランド作業台タイル(コラベル)使用

~~3,700万円~~
販売価格 **3,300万円** (税込)
(土地+建物+外構+消費税)

※価格は引き渡し条件により応相談

こだわりのModel House

3LDK + 書斎

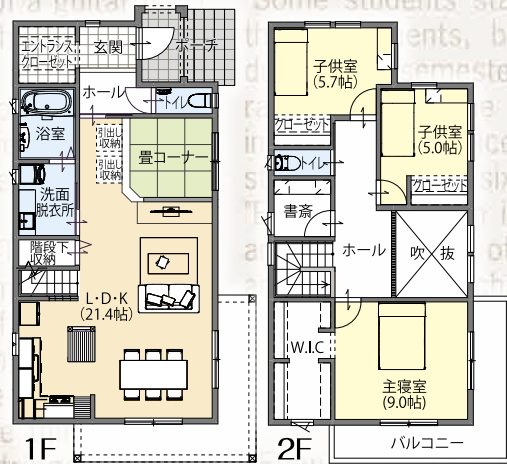
敷地面積 / **274.16㎡**
(82.93坪)

延床面積 / 125.45㎡ (37.95坪)

1F 床面積 / 65.83㎡ (19.91坪)

2F 床面積 / 59.62㎡ (18.04坪)

広いお庭&
P5台
スペース有り



物件概要

- 所在地:岐阜県瑞穂市中宮市江東448-1 ●交通:樽見鉄道「横屋」駅徒歩約12分 ●地目:宅地 ●都市計画:市街化区域 ●用途地域:第一種中高層住居専用地域 ●建蔽率:60% ●容積率:200% ●総戸数:1戸 ●販売戸数:1戸
- 敷地面積:274.16㎡(82.93坪) ●延床面積:125.45㎡(37.95坪) ●取得に伴う費用:印紙代、登記費用、火災保険料、借入諸費用など ●建物構造:木造軸組工法2階建て ●完成予定日:平成28年10月末日 ●接面道路:東側道路14.4m(歩道3.5m含む) ●私道負担面積:なし ●建築確認番号:ぎ建住セ第1151797号 ●主要設備:中部電力、公営上水道、合併浄化槽 ●取引形態:売主 ●広告有効期限:平成28年11月末日

~3世代に住み継がれる家~耐用年数75~90年

NATURA HOME

TEL058-214-8661

【ショールーム】9:30~17:30 年中無休
〒500-8383 岐阜市江添2丁目7-13
Fax 058-214-8662

株式会社 エヌタウン

建築業許可番号:岐阜県知事許可(般-28)第102441号
宅地建物取引業許可番号:岐阜県知事(第1)第4842号

Creative Homes of
High-quality and
Natural Material



エヌタウン 検索
http://www.n-town.jp

HPはこちらからも
ご覧いただけます

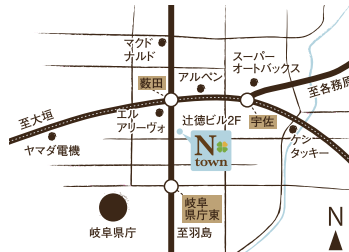


現場写真
公開中!!

Facebook

株式会社 N-town

施工途中もご覧頂けます。
ご希望の方はお問い合わせ下さい。



知らなきや
損する

10/8^土・9^日・15^土・16^日・22^土・23^日

10:00～、13:00～、15:00～ 各日3部制 1部1組限定 完全予約制



後悔しないための賢い家づくり勉強会

家づくりのことや土地のことなどわからないことは何でもご相談ください！
専門のアドバイザーがあなたにベストなご提案を致します。

こんご相談
お待ちしております！



ライズワンアーキテクチャではあなたの希望にあった住宅をご提案できます。

plus Design

標準仕様 plus Design standard

しっかりとコストを抑えたデザイン住宅

部材流通ルートの見直しから設計ルールの取り決め、工期短縮など無駄なコストや手間を極力少なくし満足のいく住宅をご提案します。

高気密・高断熱仕様 plus Design highspec

高性能を追求した快適で高耐久な住宅

更に高性能を追求したハイスペック。C値0.5 (cm²/m²)、Q値2.7 (w/m²/k) UA値0.87 (w/m²/k) という高数値の高気密、高断熱を実現し快適な住まいを実現します。

高気密 + 高断熱 + 計画換気

R+house

R+house®

建築家とつくるデザイナーズ住宅

ライフスタイルの変化にも柔軟に対応できる工夫をプラス。家族ですっと仲良く暮らしたい。そんな思いを叶えます。

撮影＝別冊SUMAInoSEKKEI「アトリエ建築家とつくるマイデザインハウス」掲載

HABITA

200年住宅

「HABITA」は、大断面木構造を基本とし構造体に予算をかけることで200年住み続ける家をご提案します。

「いつかは欲しいけれど自分はまだまだ…」 「お洒落な高性能住宅は自分たちには手が届かないから建売でも…」 と思っていませんか？マイホーム購入は、検討前のちょっとした知識で何百万円も差が生まれる事もあるのです！特に建売予算で満足できるマイホームを叶えたいそんな方もぜひご相談ください！

土地探しから、建築の設計・施工までライズワンアーキテクチャにてワンストップで行います。

Century 21 **Riseone Architecture**
ライズワンアーキテクチャ

お気軽にご連絡下さい ☎ **0120-575-021**

営業時間 9:30～19:00 [水曜定休]

株式会社 ライズワン

本店 〒503-0008 大垣市楽田町2丁目1727-6
岐阜店 〒500-8258 岐阜市西川手8丁目9-1

勉強会会場

マクドナルド、ネットトヨタ、かつ秀、ゲオ、サイゼリヤ、ケンタッキ、餃子の王将、メガネの赤札堂、あいおい損保、サークルK、エネオス

至大垣駅

代表取締役
福本大作
宅地建物取引士
二級建築士
住宅ローンアドバイザー

ライズワンアーキテクチャでは子や孫の代まで遺すことのできる「本物の環境にやさしい家」を目指し、次世代に遺せる家づくりを永続的にできる企業であり続けます。

建築士事務所登録番号：岐阜県知事登録第11245号、建設業、岐阜県知事許可(般-23)第200889号、宅建業、岐阜県知事免許(3)第4357号(社)岐阜県宅地建物取引業協会会員、東海不動産公正取引協議会加盟

**新築・リフォーム・設計・施工
住まいのあれこれお任せください。**

株式会社 サンホーム
大垣ショールーム
☎0120-927-504

大垣市 | 土地
領家町
200㎡~254㎡
1,000万円~1,400万円
(17.4万円/坪)
JR東海道本線「大垣」駅
車で15分
中川小学校区
星和中学校区

建築条件なしの自由設計!
国道21号近く!岐阜方面・関ヶ原方面 共にアクセス◎。



1-1 立地条件◎の物件をお探しの方向はどうぞ!

Life information
中川小学校 …約500m(徒歩7分)
星和中学校 …約1,000m(徒歩13分)
わけたが保育園 …約1,100m(徒歩14分)

次世代型空調システム「光冷暖」設置の
ショールーム毎日開放中!

●住所・大垣市領家町2丁目 ●交通・JR大垣駅より車で15分
●A・200㎡(60.50坪) B・254㎡(76.80坪) ●都市計画/市街化区域 ●用途/第二種住居地域
●地目/雑種地 ●接道/A北側市道12.8m B北側市道16.8m、東側市道13.9m
●設備/都市ガス・公共上下水道・中電 <売主>

岐阜県知事免許(般-23)第14294号 岐阜県知事登録一級建築士事務所第8955号 岐阜県定地建物取引業
岐阜県知事(特)第3404号
大垣ショールーム 大垣市静里町165番地
サンホーム 本社 不破郡垂井町宮代1583

☎0120-927-504

[WEB版] housing sakura の物件検索番号 21209SUH001A0001

October 2016
ogaki city sakura

Housing
ハウジング

毎月、1日に
情報更新!


今すぐケータイでもクーポンゲット!!
www.sakura-world.net



大垣ショールーム

羽島市 | 新築
舟橋町
5LDK
±185.46㎡(56.10坪)
建119.71㎡(36.21坪)
C棟2,488万円
東海道新幹線「岐阜羽島駅」
徒歩約13分
中央小学校区
中央中学校区

太陽光発電最大5.4Kw搭載で家計にも、環境にも優しい理想の住まい!
安心がいっぱいの長期優良住宅新発売!



1-1 太陽光発電5.03kw搭載!アクセス便利な好立地。

Life information
中央小学校 …約1.6km(徒歩約20分)
東海道新幹線「岐阜羽島駅」
……………約1.0km(徒歩約13分)
サークルK ……約100m(徒歩約1分)
パロー ……約800m(徒歩約10分)
羽島IC ……約1.0km(車約3分)

全区分駐車 4台可
全棟 まもりすまい保険・10年保証
・住宅瑕疵担保・責任保険加入

●住所/羽島市舟橋町出須賀2丁目41-1他 ●交通/東海道新幹線「岐阜羽島」駅徒歩約13分
●区画/9区画 ●販売/5戸 ●価格/C棟2,488万円(税込) F・G・H棟2,588万円(税込)
●地目/宅地 ●用途地域/第一種住居地域、近隣商業地域 ●建ぺい率/60% ●容積率/200%
●土地/185.46㎡(56.10坪) [C棟]・170.45㎡(51.56坪) [F・G・H棟]・180.49㎡(54.6坪) [I棟]
●延床面積/119.71㎡(36.2坪) [B棟]・119.38㎡(36.1坪) [C棟]・123.25㎡(37.2坪) [F棟]・12
5.29㎡(37.9坪) [G棟]・125.82㎡(38.0坪) [H棟]・120.78㎡(36.5坪) [I棟] ●接道状況/北側公道
道約10.0m、約9.1m接する ●設備/上下水道 中部電力 ●完成済【売主】

同業
宅地建物取引業 愛知県知事(特)第20160号 愛知県知事(特-23)第50367号
株式会社川合工務店
愛知県稲沢市祖父江町祖父江下川田35-13 ☎0120-75-0545
[WEB版] housing sakura の物件検索番号 21209KWI001B8001


LocalVillage大垣 住人募集中! 内覧予約承り中!
 都会で働き、自然豊かな街並みで暮らす。
 アーバンローカルな生活をはじめませんか!?

(株)エコストック
 ☎0120-214-350

LocalVillage大垣 住人募集中! 内覧予約承り中!
 都会で働き、自然豊かな街並みで暮らす。
 アーバンローカルな生活をはじめませんか!?

(株)エコストック
 ☎0120-214-350

大垣市 | 新築
楽田町
 3LDK+ストッカー
 土 224.81㎡ (68.00坪)
 建 86.12㎡ (26.05坪)
3,170万円(税込)
 JR東海道本線「大垣」駅
 徒歩約35分
 中川小学校
 星和中学校



ナチュラリストな平屋でのんびりとカフェスタイルで暮らす。
 豊かな毎日をお過ごしください。

「緑側デッキでパッと眺める景色は癒されます!」

Life information
 中川小学校……約1.9km(徒歩約23分)
 星和中学校……約640m(徒歩約8分)
 パロー大垣店……約1.7km(徒歩約22分)
 アクアウォーク……約2.6km(徒歩約33分)

実用的に作られたオリジナル収納や作りこまれたインテリア家具がそのまま付いてきます!


土地/224.81㎡(68.00坪)
 延床面積/86.12㎡(26.05坪)
 ※融資費用、登記費用、火災保険等は含まれません。別途必要になります。

●住所 大垣市楽田町5丁目65番12 ●建築確認番号/ぎ建住セ第1152258号 ●建物構造/木造平屋建て ●総区画/11区画(うち1区画の建物付き土地販売) ●地目/宅地 ●建ぺい率/60% ●容積率/200% ●設備/上水道・浄化槽・中部電力 ●完成/平成28年4月 ●接道/南側開発道幅員約6m間口約13.3m接面<販売代理>

建設業 岐阜県知事許可(般-24)第200111号 宅建業 岐阜県知事(2)第4533号 東海不動産公正取引協議会加盟
(株)エコストック SHOP:WAKU+(ワクタス)
 岐阜市南鷺6-12-2 ☎0120-214-350

[WEB版] housing sakuraの物件検索番号 21201ECS001B8001

大垣市 | 新築
楽田町
 2LDK+土間玄関
 土 224.83㎡ (68.01坪)
 建 79.40㎡ (24.04坪)
3,290万円(税込)
 JR東海道本線「大垣」駅
 徒歩約35分
 中川小学校
 星和中学校



自然豊かな景色を眺め、男前平屋でかっこよく暮らしませんか。
 広々土間玄関は趣味のワークスペースとして使えます。

「室内はインダストリアルなかわいい空間がお出迎え!」

Life information
 中川小学校……約1.9km(徒歩約23分)
 星和中学校……約640m(徒歩約8分)
 パロー大垣店……約1.7km(徒歩約22分)
 アクアウォーク……約2.6km(徒歩約33分)

オリジナルキッチンスタイルにオーダーメイド部材が他にない空間を演出しています。

土地/224.83㎡(68.01坪)
 延床面積/79.49㎡(24.04坪)
 ※融資費用、登記費用、火災保険等は含まれません。別途必要になります。

●住所 大垣市楽田町5丁目65番13 ●建築確認番号/ぎ建住セ第1152256号 ●建物構造/木造平屋建て ●総区画/11区画(うち1区画の建物付き土地販売) ●地目/宅地 ●建ぺい率/60% ●容積率/200% ●設備/上水道・浄化槽・中部電力 ●完成/平成28年4月 ●接道/南側開発道幅員約6m間口約13.2m接面<販売代理>

建設業 岐阜県知事許可(般-24)第200111号 宅建業 岐阜県知事(2)第4533号 東海不動産公正取引協議会加盟
(株)エコストック SHOP:WAKU+(ワクタス)
 岐阜市南鷺6-12-2 ☎0120-214-350

[WEB版] housing sakuraの物件検索番号 21201ECS001B8001

大垣市 | 新築
楽田町
 3LDK+ロフト
 土 208.07㎡ (62.94坪)
 建 96.05㎡ (29.05坪)
3,190万円(税込)
 JR東海道本線「大垣」駅
 徒歩約35分
 中川小学校
 星和中学校



アウトドアライフを満喫できる収納ストッカー付き、スキップフロア。
 自分らしく、家族との新しい暮らしを始めませんか。

「ポートランドスタイルのスキップフロアハウス販売」

Life information
 中川小学校……約1.9km(徒歩約23分)
 星和中学校……約640m(徒歩約8分)
 パロー大垣店……約1.7km(徒歩約22分)
 アクアウォーク……約2.6km(徒歩約33分)

カジュアルリストで立体的に作り込まれたインテリアは一見の価値あり!

実際に見てみたいと分らない!スキップフロアがもたらす空間の広がりを感じて一度体験してみてください。


土地/208.07㎡(62.94坪)
 延床面積/96.05㎡(29.05坪)
 ※融資費用、登記費用、火災保険等は含まれません。別途必要になります。

●住所 大垣市楽田町5丁目65番7 ●建築確認番号/ぎ建住セ第1150121号 ●建物構造/木造2階建て ●総区画/11区画(うち1区画の建物付き土地販売) ●地目/宅地 ●建ぺい率/60% ●容積率/200% ●設備/上水道・浄化槽・中部電力 ●完成/平成27年8月 ●接道/南側開発道幅員約6m間口約9.0m接面、東側開発道幅員約5m間口約14.1m接面<販売代理>

建設業 岐阜県知事許可(般-24)第200111号 宅建業 岐阜県知事(2)第4533号 東海不動産公正取引協議会加盟
(株)エコストック SHOP:WAKU+(ワクタス)
 岐阜市南鷺6-12-2 ☎0120-214-350

[WEB版] housing sakuraの物件検索番号 21201ECS001B8001

大垣市 | 新築
楽田町
 3LDK+S
 土 224.92㎡ (68.03坪)
 建 86.12㎡ (26.05坪)
3,190万円(税込)
 JR東海道本線「大垣」駅
 徒歩約35分
 中川小学校
 星和中学校



薪ストーブのあるアトリエスタイルの平屋
 開放的な敷地でのんびりと…自分ライフを始めませんか。

「美しい街並で美しい時間を過ごしてみませんか?」

Life information
 中川小学校……約1.9km(徒歩約23分)
 星和中学校……約640m(徒歩約8分)
 パロー大垣店……約1.7km(徒歩約22分)
 アクアウォーク……約2.6km(徒歩約33分)

シャビーシックに仕上がったインテリアは雑貨好きな奥様に大好評!毎日の暮らしが楽しくなるに違いない!です。

土地+建物+薪ストーブ+外構
 +エアコン+夏水組プロデュース(インテリア付)
 土地/224.92㎡(68.03坪)
 延床面積/86.12㎡(26.05坪)
 ※融資費用、登記費用、火災保険等は含まれません。別途必要になります。

●住所 大垣市楽田町5丁目65番14 ●建築確認番号/ぎ建住セ第1150123号 ●建物構造/木造1階建て ●総区画/11区画(うち1区画の建物付き土地販売) ●地目/宅地 ●建ぺい率/60% ●容積率/200% ●設備/上水道・浄化槽・中部電力 ●完成/平成27年8月 ●接道/南側開発道幅員約6m間口約13.3m接面<販売代理>

建設業 岐阜県知事許可(般-24)第200111号 宅建業 岐阜県知事(2)第4533号 東海不動産公正取引協議会加盟
(株)エコストック SHOP:WAKU+(ワクタス)
 岐阜市南鷺6-12-2 ☎0120-214-350

[WEB版] housing sakuraの物件検索番号 21201ECS001B8001

LocalVillage大垣 住人募集中! 内覧予約承り中!
 都会で働き、自然豊かな街並みで暮らす。
 アーバンローカルな生活をはじめませんか!?

(株)エコストック
 ☎0120-214-350

LocalVillage大垣 住人募集中! 内覧予約承り中!
 都会で働き、自然豊かな街並みで暮らす。
 アーバンローカルな生活をはじめませんか!?

(株)エコストック
 ☎0120-214-350