

December 2016  
ogaki city sakura

# Life Style 住まいと暮らし

毎月、1日に  
情報更新!

今すぐケータイでもクーポンゲット!!  
www.sakura-world.net



住まいと暮らし  
Life Style

## カリスマ左官職人がお贈りする 外構&エクステリア



さくら  
**咲楽  
読者限定**

12月中に  
100万円以上のご成約の方

**折りたたみ  
自転車  
プレゼント!!**

※イメージ  
限定  
3台

職人による直接施工だから、  
他店様に負けない良心価格、アフターケアまで万全です。

- 出張見積り  
プラン作成
  - ご納得頂けるまで  
何度でも無料
- 和室...壁塗り替え、壁の汚れ、はがれ修復  
外壁...汚れ修復、タイル張り替え、吹きつけ工事  
玄関...壁塗り替え、土間タイル張り替え  
トイレ...タイル張り替え、改装  
浴室...浴槽改修、タイル張り替え  
台所...キッチン取り替え、タイル張り替え、改装  
車庫...土間コンクリート  
門と塀...各種ブロック塀、洗浄工事
- 少しでも  
気になったら...  
まずは職人に  
聞いてみよう!

## 12月末まで カーポート・テラス・フェンス 年末大特価!!

※メーカー定価より特別割引 ※一部除外メーカーあり

他社には  
負けない自信!

**カーポート**

↑カムフィエースワイド  
コストパフォーマンスも高い新スタンダード  
カーポート

**テラス**

→メニューウェル  
豊富なバリエーションで  
ご要望にお応えします

**カーポート**

←G-1ss  
優れた性能はそのままに、2種類屋根デザ  
インを設定

**フェンス 特価!! ウッドデッキ・サンルーム 特価!!**

Merry Christmas!

40年の信頼と実績  
カリスマ左官職人・清水

**清水左官店**

代表  
直通 **090-5616-7178**  
TEL・FAX:0585-45-7623 (担当:清水)

揖斐郡池田町田畑335  
不定休(電話受付は可)  
営業時間 8:00~17:00  
お問合せ 8:00~21:00





## 優良住宅用土地のご案内

この他にもご用意しております。  
詳しくはお問い合わせください。



人気学区の興文小学校まで徒歩約8分

2区画

分譲概要

●所在地 / 大垣市北切石2丁目118番外 ●交通 / 養老鉄道「西大垣」駅徒歩7分 ●総区画数 / 3区画 ●土地面積 / 154.30㎡~174.45㎡ ●用途地域 / 近隣商業・第一種住居地域 ●地目 / 宅地 ●建蔽率 / 60%~80% ●容積率 / 200% ●接道 / 北側7.6m公道、西側4m位置指定道路 ●設備 / 中電・公営上下水道 ●販売形態 / 代理

# 大垣市北切石町2丁目

A号地	土地分譲	土地価格	1,260万円	土地面積	154.30㎡ (46.68坪)
C号地	土地分譲	土地価格	1,372万円	土地面積	174.45㎡ (52.77坪)

八幡小学校まで徒歩約10分

1区画

分譲概要

●所在地 / 揖斐郡池田町八幡 ●交通 / 養老鉄道養老線「池野駅」徒歩20分 ●総区画数 / 1区画 ●土地面積 / 304.33㎡ ●用途地域 / 無指定 ●地目 / 宅地 ●建蔽率 / 70% ●容積率 / 400% ●接道 / 西6.0m 公道、南6.6m公道に接面 ●設備 / 上水道・下水道・プロパンガス・電気・側溝 ●販売形態 / 売主 ●その他 / 上下水道加入金別途必要

# 池田町八幡

B号地	建築条件付土地分譲	土地価格	830万円	土地面積	304.33㎡ (92.05坪)
-----	-----------	------	-------	------	------------------

西南角地

府中小学校まで徒歩約5分

2区画

分譲概要

●所在地 / 不破郡垂井町字外中 ●区域 / 第一種住居地域 ●総区画数 / 2区画 ●土地面積 / 259.50㎡~325.73㎡ ●都市計画地域 / 第一種住居地域 ●地目 / 宅地 ●建い率 / 60% ●容積率 / 200% ●設備 / 中部電力、町水道、浄化槽、側溝、プロパンガス ●学区 / 府中小学校 ●交通 / JR垂井駅徒歩25分 ●取引形態 / 仲介 ●その他 / 水道加入金別途必要

# 垂井町府中

A号地	土地分譲	土地価格	887万円	土地面積	325.73㎡ (98.53坪)
B号地	土地分譲	土地価格	863万円	土地面積	259.50㎡ (78.50坪)

※建築条件付宅地分譲とは、土地売買契約後3ヶ月以内の弊社「山中ハウジング株式会社」と建物の建築請負契約を締結することを条件に販売します。この期間内に建築請負契約を締結されなかった場合は、土地売買契約は白紙となり、受領した手付金等の土地代金は全てお返し致します。



注文住宅・リフォーム専門会社

## 山中ハウジング(株)

お問い合わせ、資料請求はフリーダイヤルでお気軽にどうぞ。

0120-73-3936

建設業許可 岐阜県知事(般-23)1078号 (社)岐阜県宅地建物取引業協会会員 東海不動産公正取引協議会加盟  
宅地・建物・取引業免許 岐阜県知事(13)1064号 広告制作年月日/2016年11月25日 広告有効期限/2016年12月31日  
本社 / 岐阜県大垣市安井町2丁目17-1 (総合庁舎西500m)  
TEL.0584-73-3936

ホームページをご覧ください。山中グループ 検索 <http://www.yamanaka-k.co.jp/>



モバイル検索

## ライティングで魅了する

「魅せる」外構・お庭づくりに欠かせないのが「照明」。  
間接照明やスポットライト、植栽や壁に光を取り入れることで、スタイリッシュでお洒落なエクステリアが生まれます。  
「ライティングにこだわれば、住宅も格段に素晴らしくなる。」  
そんなエクステリアを一緒に創りませんか?

『プロの庭照明』認定店  
Produce & Build / Rural cottage

モダンからナチュラル、和風や洋風など施工実績多数！  
エクステリアのことならまずは当店にご相談下さい。



ガーデニングで、こだわりを魅せるお庭造り。  
ご相談随時受付中!



ハンドメイドで板壁や雑貨も作りします。



飾り付けや植栽のコーディネートもお任せを♪

ジャンク・ナチュラル雑貨など多数販売中



## Rural cottage

(株)ルーラルコテージ

エクステリア・外構工事・お庭づくり

0120-25-1282

〒491-0134 一宮市更屋敷五反畑21-1  
営/10:00~18:00 休/水曜、第1火曜

HPにて施工例を公開中!  
ルーラルコテージ



全区画造成完了

マイホームをご検討中の皆様へ

注文住宅  
を叶える街

プライムガーデン 大垣林町

いよいよ 販売開始

お待たせ  
しました!



現地をご体感いただけるチャンス!

※現地撮影写真  
(平成28年11月18日撮影)

街並イメージパース

敷地面積 201.24㎡(60.87坪)~201.82㎡(61.05坪) 分譲価格 1,400万円~

温かいお飲み物を  
ご用意しています。

12/3 土・4日 10:00~17:00 大垣展示場にて プラン相談会開催!

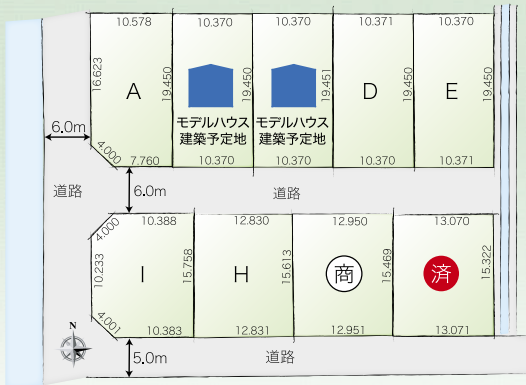
PRIME GARDEN  
Ogaki Hayashimachi

プライムガーデン大垣林町

建築条件付宅地  
全9区画

心地よさを謳歌する、全9家族が集う街。

Land Plan 全区画南向き・60坪以上



JR東海道本線  
「大垣」駅徒歩 17分  
(約1,340m)

※各施設への所要時間は、分速80mで換算しております。  
※掲載の環境写真は平成28年4月に撮影したものです。

■「プライムガーデン大垣林町」物件概要 ●所在地/大垣市林町7丁目316-1他 ●交通/JR東海道本線「大垣」駅徒歩17分 ●開発許可番号/大垣市指令開28第1378号(平成28年4月7日) ●開発面積/2,442.17㎡ ●総区画数/9区画 ●今回販売区画数/6区画 ●土地面積/201.24㎡~201.82㎡ ●販売価格/1,400万円~1,650万円 ●都市計画/市街化調整区域 ●地目/宅地 ●建ぺい率/60% ●容積率/200% ●接面道路/A南側公道6m、西側公道6m、B~E南側公道6m、I南側公道5m、西側公道5m、北側公道6m、H~F南側公道5m、北側公道6m ●設備/公営水道、下水道、中部電力、都市ガス ●造成完了/平成28年11月未予定 ●その他/上下水道引込済 ●取引態様/売主 ●広告制作年月日/平成28年11月21日 ●広告有効期限/平成28年12月末日 ●建築条件付宅地分譲とは、土地売買契約後3ヶ月以内に当社と住宅の建築請負契約を締結していただくことを条件として販売します。この期間内に住宅を建築しないことが確定したとき、あるいは住宅の建築請負契約が成立しなかった場合は、土地売買契約は白紙となり、申込金その他お預かりした金銭は全額無利息にて返還いたします。

十年先もお家で会いましょう。  
やまぜんホームズ

YAMAZEN 建築業許可(国土交通大臣許可)第273752号 宅地建物取引業免許(国土交通大臣(2)第7429号)  
(社)全日本不動産協会 (社)不動産保証協会 東海不動産公正取引協議会加盟 (一社)プレハブ建築協会

お問い合わせ・見学会のご予約は、「やまぜんホームズ 大垣展示場」へ

0120-862-088

●大垣展示場  
岐阜県大垣市鶴見町435-1 大垣中日ハウジングセンター内  
【アル・プラザ鶴見隣接】

やまぜんホームズ 検索

OOGAKI-CITY NAGASAWACHO

# 大垣市長沢町

安井小学校区

おかげさまで、  
残りわずかとなりました!!

## 注文住宅用地 最終2区画



子育てに嬉しい、  
ゆとりと利便性に包まれた住環境

土地価格

**930万円~**

土地面積 ~60.3坪  
(199.50㎡)

Life Information



安井小学校...  
約1,500m (徒歩約19分)



東中学校...  
約1,500m (徒歩約19分)

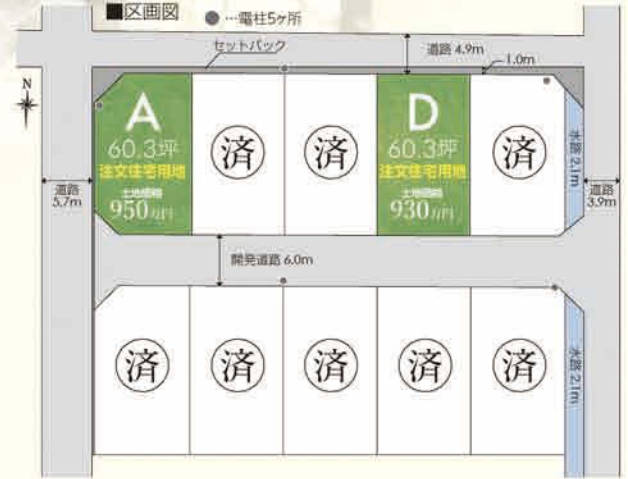


ながさわ保育園...  
約200m (徒歩約3分)



アル・プラザ...  
約200m (車で約1分)

■物件概要●所在地/大垣市長沢町4丁目26番 他1筆●交通/名阪近鉄バス「犬ヶ淵」停留所より徒歩で約8分(約0.6km)●総区画数/10区画●販売区画数/2区画●販売価格/930万円-950万円●敷地面積/60.3坪(199.50㎡)●地目/宅地●建ぺい率/60%●容積率/200%●都市計画/市街化区域●用途地域/第一種中高層住居専用地域●設備/上下水道・プロパンガス、給排水負担金として概算で20万円必要。●その他/法22条区域、河川法、景観法有り●主売/セントラル開発株式会社:岐阜県知事(3)4099号●取引態様/販売代理※建築条件付



現地 | 大垣市長沢町4丁目26番



### 近隣エリアの分譲地情報!

MIZUHO-CITY INASATO  
**瑞穂市稲里** 穂積小学校区  
 自由設計の注文住宅用地  
**6区画分譲中!!**  
 土地価格 **580万円~** ~57.2坪 (217.30㎡)



■物件概要●所在地/瑞穂市稲里村前769番 他5筆●交通/岐阜バス「中切」まで徒歩約9分(0.7km)●総区画数/9区画●今回販売区画数/6区画●敷地面積/50.75~57.26坪(167.78~189.30㎡)●地目/宅地●建ぺい率/60%●容積率/200%●都市計画/市街化区域●用途地域/第一種住居地域●開発許可番号/岐阜県指令岐西建築第28号27●設備/上下水道・個別浄化槽・プロパンガス・中部電力●その他/給排水負担金として概算で20万円必要。※建築条件付

ANPACHI-CHO KOORITORI  
**安八町氷取** 名森小学校区  
 ロフト+中庭付きの限定平屋モデル!  
**新築平屋住宅1棟**  
 A棟 敷地面積/65.0坪(214.90㎡)  
 延床面積/32.3坪(106.82㎡)  
 分譲価格 **2,650万円** (税込)  
 (土地+建物) **H29.1月完成予定**  
 頭金200万円・ボーナス返済0円  
 月々返済約64,141円



■物件概要●所在地/安八町氷取字金沼51番1●交通/安八コミュニティバス「氷取」より徒歩約2分(0.1km)●総区画数/6区画●販売戸数/1戸●構造/木造平屋建●販売価格/2,650万円●建築確認番号/第H28確認建西評岐00473号●開生年月日/H29.1月●設備/上下水道・中部電力・プロパンガス 給排水負担金として概算で35万円必要となります。

※今回販売する建築条件付分譲地は、土地売買契約締結後3か月以内にイワタ建設株式会社と建築請負契約をしていただくことを条件として販売致します。この期間内に住宅を建築しないことが確定したとき、または住宅の建築請負契約が成立しなかった場合は土地売買契約は白紙となり、受理した金額は全額無利息でお返し致します。  
 ※1.記載の返済例は、頭金200万円を差し引いた借入金額で変動金利0.55%(金利優遇時)、返済期間35年間の場合の金額です。(平成28年11月現在)※銀行借入諸経費、火災保険料、保証・保険料、登記関係費用等は含まれません。

住宅から太陽光と介護施設の  
**イワタ建設(株)**  
 直接販売・豊かな設計力・直営工場・直営施工システム

本社/岐阜市金岡町5番地 TEL.058-264-8001 FAX.058-264-8397  
 羽島工場/羽島市正木町上大浦3-12【イワタビルド株式会社】  
 建築業許可 岐阜県知事(特-23)第4120号  
 一級建築士事務所 岐阜県知事 第110297号  
 宅建業者免許 岐阜県知事(9)第2699号/全日本不動産協会会員

祝40周年!! アニバーサリーフェア  
**1,500万円**からの家づくり。  
 探していた“ちょうど良い”ライフスタイル  
**「平屋」という選択**



ご所有の土地に  
 新築や建替の方も  
 是非ご相談  
 ください!

お問い合わせはこちらまで!  
 0120-394-204  
 イワタ建設



360°view  
 建物内観を360°公開!  
 ぜひホームページを  
 ご覧ください!!

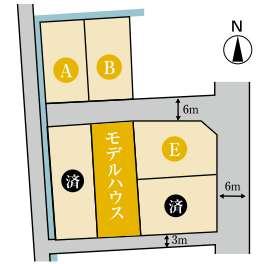
## 1 大垣市 静里町 全6区画 残り3区画

☆販売価格全区画798万円 ☆建築条件なし!  
☆綺麗に区画された完成宅地

区画	m <sup>2</sup>	坪	価格
A	216.13	65.37	798万円
B	216.14	65.38	798万円
C	284.91	85.18	798万円
D	モデルハウス		
E	257.70	77.95	798万円
F	257.71	77.95	795万円

### ライフインフォメーション

- 静里小学校……………1,500m
- 西部中学校……………2,870m
- 静里幼稚園……………1,600m
- Mikawayaya……………1,430m
- イオン大垣……………3,000m
- ファミリーマート……………450m



●所在/大垣市静里町1414-1他 ●地目/宅地 ●用途地域/第1種住居地域 ●建ぺい/60% ●容積/200% ●接道/南側3m公道、東側6m公道、中側6m公道 ●公営水道・下水道・都市ガス・中部電力 ●上下水道引込工事負担別途必要(540,000円) ●取引形態/売主 ●大垣市指令開第1383号



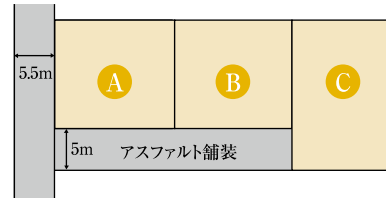
## 2 瑞穂市 古橋 全3区画

☆販売価格全区画698万円 ☆最大面積71坪 ☆横屋駅300m  
☆南小学校100m ☆建築条件なし! ☆綺麗に区画された完成宅地

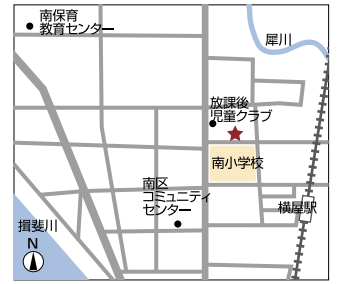
区画	m <sup>2</sup>	坪	価格
A	200.59	60.67	698万円
B	200.44	60.63	698万円
C	236.81	71.63	698万円

### ライフインフォメーション

- 南小学校……………100m
- 巢南中学校……………1,800m
- 南保育センター……………4,500m
- 横屋駅……………300m
- パロー……………1,200m
- ミニストップ……………700m



●所在/瑞穂市古橋1652-1他 ●地目/宅地 ●用途地域/第1種中高層住居地域 ●建ぺい/60% ●容積/200% ●接道/南側5.5m公道 ●水道・浄化槽・個別アパタン・中部電力 ●上水引込工事負担金必要(540,000円) ●取引形態/売主



ライズワンアーキテクチャではあなたの希望にあった住宅をご提案できます。

### plus Design

標準仕様  
plus Design  
standard

しっかりとコストを抑えた  
デザイン住宅

部材流通ルートの見直しから設計ルールの取り決め、工期短縮など無駄なコストや手間を極力少なくし満足のいく住宅をご提案します。



高気密・高断熱仕様  
plus Design  
highspec

高性能を追求した  
快適で高耐久な住宅

更に高性能を追求したハイスペック。C値0.5(cm<sup>2</sup>/m<sup>2</sup>)、Q値2.7(w/m<sup>2</sup>/k) UA値0.87(w/m<sup>2</sup>/k)という高数値の高気密、高断熱を実現し快適な住まいを実現します。



### R+house

R+house®

建築家とつくる  
デザイナーズ住宅

ライフスタイルの変化にも柔軟に対応できる工夫をプラス。家族でずっと仲良く暮らしたい。そんな思いを叶えます。



撮影=別冊SUMAIInoSEKKEI「アトリエ建築家とつくるマイデザインハウス」掲載

### HABITA

200年住宅

「HABITA」は、大断面木構造を基本とし構造体に予算をかけることで200年住み続ける家をご提案します。



「いつかは欲しいけれど自分はまだまだ…」 「お洒落な高性能住宅は自分たちには手が届かないから建売でも…」 と思っていませんか? マイホーム購入は、検討前のちょっとした知識で何百万円も差が生まれる事もあるのです! 特に建売予算で満足できるマイホームを叶えたい! そんな方もぜひご相談ください!

土地探しから、建築の設計・施工までライズワンアーキテクチャにてワンストップで行います。

Century 21  
ライズワン  
Riseone Architecture  
ライズワンアーキテクチャ

お気軽にご連絡下さい  
0120-575-021

営業時間9:30~19:00 [水曜定休]

株式会社 ライズワン  
本店 〒503-0008 大垣市楽田町2丁目1727-6  
岐阜店 〒500-8258 岐阜市西川手8丁目9-1

建設業/岐阜県知事許可(般-23)第200889号 宅建業/岐阜県知事免許(3)第4357号 (社)岐阜県宅地建物取引業協会会員 東海不動産公正取引協議会加盟  
建築士事務所登録番号/岐阜県知事登録第11245号 広告制作年月日/2016年11月25日 広告有効期限2016年12月31日



代表取締役  
福本大作  
宅地建物取引士  
二級建築士  
住宅ローンアドバイザー



ライズワンアーキテクチャでは子や孫の代まで遺すことのできる「本物の環境にやさしい家」を目指し、次世代に遺せる家づくりを永続的にできる企業であり続けます。

**LocalVillage大垣 住人募集中! 内覧予約承り中!**  
 都会で働き、自然豊かな街並みで暮らす。  
 アーバンローカルな生活をはじめませんか?!

(株)エコストック  
 ☎0120-214-350

**LocalVillage大垣 住人募集中! 内覧予約承り中!**  
 都会で働き、自然豊かな街並みで暮らす。  
 アーバンローカルな生活をはじめませんか?!

(株)エコストック  
 ☎0120-214-350

大垣市 | 新築

楽田町

3LDK+ストッカー  
 土 224.81㎡ (68.00坪)  
 建 86.12㎡ (26.05坪)

3,170万円 (税込)

JR東海道本線「大垣」駅  
 徒歩約35分

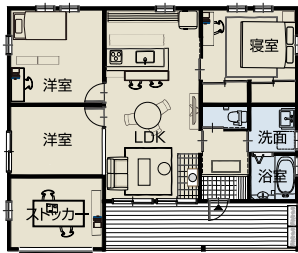
中川小学校  
 星和中学校



ナチュラルテイストな平屋でのんびりとカフェスタイルで暮らす。  
 豊かな毎日をお過ごしください。



↑緑側デッキは、一階の眺める景色は絶景です。



Life information  
 中川小学校 ……約1.9km (徒歩約23分)  
 星和中学校 ……約640m (徒歩約 8分)  
 ハロー大垣店 ……約1.7km (徒歩約22分)  
 アクアウォーク ……約2.6km (徒歩約33分)

実用的に作られたオリジナル収納や  
 作りこまれたインテリア家具がそのまま  
 付いてきます!

土地/224.81㎡(68.00坪)  
 延床面積/86.12㎡(26.05坪)  
 ※融資費用、登記費用、火災保険等は含まれません。  
 別途必要になります。

●住所/大垣市楽田町5丁目65番12 ●建築確認番号/ぎ建住第1152256号 ●建物構造/木造平屋建て ●総区画/11区画(うち1区画の建物付き土地販売) ●地目/宅地 ●建ぺい率/60% ●容積率/200% ●設備/上水道・浄化槽・中部電力 ●完成/平成28年4月 ●接道/南側開発道幅員約6m間口約13.3m接面<販売代理>

建設業 岐阜県知事許可(般-24)第200111号 宅建業 岐阜県知事(2)第4533号 東海不動産公正取引協議会加盟  
 (株)エコストック SHOP:WAKU+(ワクタス)  
 岐阜市南郷6-12-2 ☎0120-214-350



大垣市 | 新築

楽田町

3LDK+ロフト  
 土 208.07㎡ (62.94坪)  
 建 96.05㎡ (29.05坪)

3,190万円 (税込)

JR東海道本線「大垣」駅  
 徒歩約35分

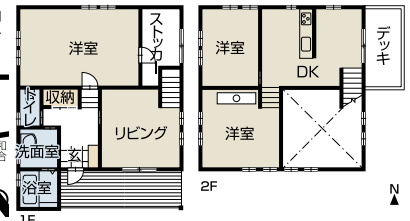
中川小学校  
 星和中学校



アウトドアライフを満喫できる収納ストッカー付き、スキップフロア。  
 自分らしく、家族との新しい暮らしを始めてみませんか。



↑ローランドスタイルのスキップフロア販売。



Life information  
 中川小学校 ……約1.9km (徒歩約23分)  
 星和中学校 ……約640m (徒歩約 8分)  
 ハロー大垣店 ……約1.7km (徒歩約22分)  
 アクアウォーク ……約2.6km (徒歩約33分)

実際に見てみないと分からない!スキップフロアが  
 もたらす空間の広がりを感じて一度体験してみてください。  
 土地/208.07㎡(62.94坪)  
 延床面積/96.05㎡(29.05坪)  
 ※融資費用、登記費用、火災保険等は含まれません。  
 別途必要になります。

カジュアルテイストで立体的に作り込まれた  
 インテリアが一見の価値あり!

●住所/大垣市楽田町5丁目65番7 ●建築確認番号/ぎ建住第1150121号 ●建物構造/木造2階建て ●総区画/11区画(うち1区画の建物付き土地販売) ●地目/宅地 ●建ぺい率/60% ●容積率/200% ●設備/上水道・浄化槽・中部電力 ●完成/平成27年8月 ●接道/南側開発道幅員約6m間口約9.6m接面、東側開発道幅員約5m間口約14.1m接面<販売代理>

建設業 岐阜県知事許可(般-24)第200111号 宅建業 岐阜県知事(2)第4533号 東海不動産公正取引協議会加盟  
 (株)エコストック SHOP:WAKU+(ワクタス)  
 岐阜市南郷6-12-2 ☎0120-214-350



新築分譲相談受付中

羽島市 | 新築

舟橋町

5LDK  
 土 185.46㎡ (56.10坪)  
 建 119.71㎡ (36.21坪)

C棟 2,488万円

東海道新幹線「岐阜羽島駅」  
 徒歩約13分

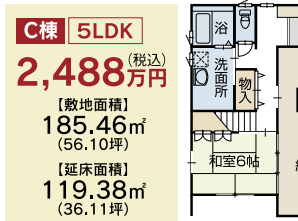
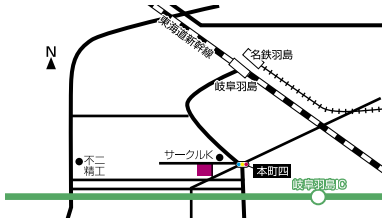
中央小学校  
 中央中学校



太陽光発電最大5.4Kw搭載で家計にも、環境にも優しい理想の住まい!  
 安心がたっぷりの長期優良住宅新発売!



↑太陽光発電5.03kw搭載。アクセス便利な好立地。

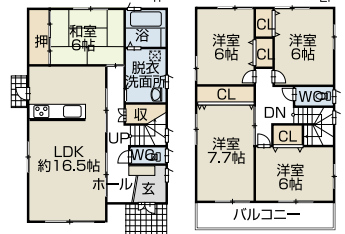


Life information  
 中央小学校 ……約1.6km (徒歩約20分)  
 東海道新幹線「岐阜羽島駅」  
 徒歩約13分  
 サークルK ……約100m (徒歩約1分)  
 ハロー ……約800m (徒歩約10分)  
 羽島IC ……約1.0km (車約3分)

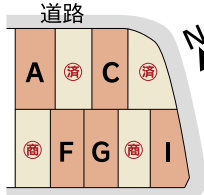
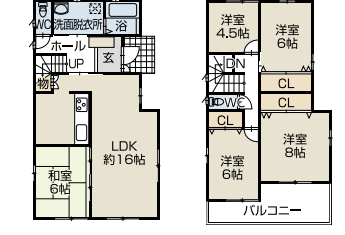
全区画駐車 4台可

全棟 まもりすまい保険・10年保証  
 ・住宅瑕疵担保・責任保険加入

F棟 5LDK  
 2,588万円 (税込)  
 【敷地面積】  
 170.47㎡ (51.56坪)  
 【延床面積】  
 123.25㎡ (37.20坪)



I棟 5LDK  
 2,588万円 (税込)  
 【敷地面積】  
 180.49㎡ (54.60坪)  
 【延床面積】  
 120.78㎡ (36.50坪)



岐阜羽島ICや  
 東海道新幹線  
 岐阜羽島駅から  
 すぐ近く!

●住所/羽島市舟橋町出須賀2丁目41-1他 ●交通/東海道新幹線「岐阜羽島」駅徒歩約13分 ●区画/9区画 ●販売/6戸 ●価格/A-C棟2,488万円(税込)F-G棟2,588万円(税込) ●地目/宅地 ●用途地域/第一種住居地域、近隣商業地域 ●建ぺい率/60% ●容積率/200% ●土地/185.46㎡(56.10坪)[A-C棟]・170.45㎡(51.56坪)[F-G棟]・180.49㎡(54.60坪)[H棟] ●延床面積/116.07㎡(35.1坪)[A棟]・119.71㎡(36.2坪)[B棟]・119.38㎡(36.1坪)[C棟]・123.25㎡(37.2坪)[F棟]・125.29㎡(37.9坪)[G棟]・120.78㎡(36.5坪)[H棟] ●接道状況/北側公道約10.0mに約9.1m接する ●設備/上水道 中部電力 ●完成済[売主]

住宅建物取引業 愛知県知事(3)第20160号 愛知県知事(特-23)第50367号  
 株式会社川合工務店  
 愛知県稲沢市祖父江町祖父江下川田35-13 ☎0120-75-0545  
 [WEB版]housing sakuraの物件検索番号 21209KW001B8001

毎週土日

AM10:00~PM5:00

現地見学会開催

※お気軽にご連絡下さい。  
 いつでもご案内いたします。

株式会社川合工務店  
 ☎0120-75-0545

ogaki city sakura  
 Housingハウジング