

# 新築・リフォーム外構&エクステリア

施工例



強く丈夫スタンプコンクリート

世界に1つ記念手形の門柱

ウッドデッキ

オリジナルのバーベキュー台

ガーデン用立水栓

各種ブロック塀390円~/丁

春のワクワクフェア 咲きさら限定 2月末まで 限定各3台

オススメーカー カーパーポート 定価より **半額以下!**



三共アルミ G-1 (1台用)  
奥行5500×間口2510  
定価418,284円(税込)→  
**200,000円**(税込)  
※施工費別途



三共アルミ マイリッシュOKワイド(2台用)  
奥行5052×間口5076  
定価638,064円(税込)→  
**307,000円**(税込)  
※施工費別途



新商品 三共アルミ エアロシェード(2台用)  
奥行5400×間口5800 H23  
定価1,760,400円(税込)→  
**840,000円**(税込)  
※施工費別途



出張見積り プラン作成  
ご納得頂けるまで  
何度でも **無料**

職人による直接施工だから、  
他店様に負けない良心価格、アフターケアまで万全です。  
和室…壁塗り替え、壁の汚れはかき落とし修復 浴室…浴槽改修、タイル張り替え  
外壁…汚れ修復、タイル張り替え、吹きつけ工事 台所…キッチン取り替え、  
タイル張り替え、改築  
玄関…壁塗り替え、土間タイル張り替え 車庫…土間コンクリート  
トイレ…タイル張り替え、改築 門と塀…各種ブロック塀、洗浄工事

LINEでカンタンお問合せ ちょっぴりでも気になったら…  
shimizusakan でID検索

信頼と実績 清水左官店 代表直通 090-5616-7178  
TEL・FAX:0585-45-7623 (担当:清水)

職人より  
塗り壁は丈夫で長持ち、汚れが目立ちにくいのももちろん、夏は涼しく快適に、冬はあたたかみを肌身で感じられます。本物の素材と職人による技で最良の仕事をお約束いたします。

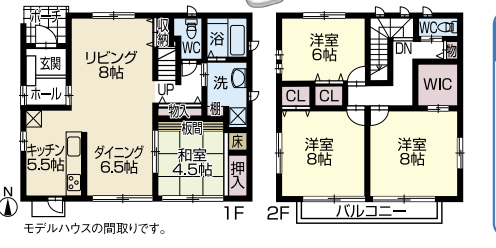


住まいと暮らし Life Style

等身大の街中モデルハウス  
[大垣市]北切石町  
価格 **3,380万円**  
毎週 **土・日**  
AM10:00~PM4:30  
※平日もご案内できます。



今春、興文小学校ご入学をお考えの方、  
まだ間に合います。



モデル  
土地面積 155.97㎡ (47.18坪)  
建物面積 117.05㎡ (35.40坪)

- Life Information
- 興文幼稚園 ……500m
  - 興文小学校 ……500m
  - 興文中学校 ……668m
  - 大垣駅 ……1.6km
  - 西大垣駅 ……600m
  - やすだクリニック 280m



エアコン・カーテン・家具・カーポート(2台分)付

注住宅・リフォーム専門会社 山中ハウジング(株) 0120-73-3936  
お問い合わせ、資料請求はフリーダイヤルでお気軽にどうぞ。  
建設業許可 岐阜県知事(般-23)1078号 (社)岐阜県宅地建物取引業協会会員 東海不動産公正取引協議会加盟  
宅地・建物・取引業免許 岐阜県知事(13)1064号 広告制作年月日/2017年1月25日 広告有効期限/2017年2月28日  
本社/岐阜県大垣市安井町2丁目17-1(総合庁舎西500m) TEL.0584-73-3936  
ホームページをご覧ください。 山中グループ 検索  
http://www.yamanaka-k.co.jp/





全棟標準

新発表から  
大好評!

問合せ多数の  
新商品!!

# 地震に負けない家を体感しよう!

## 地震に強い!その理由は?

### 1 想定外の巨大地震に備える 制震構造「X-WALL」

**制震力**  
揺れにブレーキをかけ、変形を抑えます。

**復元力**  
変形しても損傷せず、元に戻ろうとする効果。

**耐震力**  
ガッチリした強さと固さを併せ持ち、  
変形を抑えます。  
国土交通大臣認定・壁倍率**2.8倍!**



### 2 軽くて地震に強い 軽量瓦「ROOGA」

建物は重量が重く重心が高いほど、  
地震時の揺れが増大します。  
ROOGAは厚さ25ミリで、  
重量が陶器瓦の**1/2以下**。  
更に色あせしにくく、  
美しさ長持ち。



### 3 超耐久・低汚染シーリング材「スーパーKMEWシール」

秀光ビルドの家は  
地震にも強い家に  
パワーアップ  
しました!

岐阜支店に常設モデルハウス2棟あります! 実際に見て触れて体感してください!

# 2/11(祝)、12(日) 完成現場見学会開催!

※詳しい詳細はお問い合わせください。

## コミコミ価格

例えば...他社メーカー様見積もり

**本体価格**  
[坪単価28万×20坪  
=560万]

**付帯工事・  
諸経費**  
(約300万円)

**総工事価格**  
**860万円程度**

SL20坪/66.00㎡の場合

秀光ビルド  
なら **698万円~** (税抜)

※地盤改良工事費、給排水引込工事費、外構費、銀行諸経費等は別途になります。

すべて標準装備

### 建物以外の諸経費等

地盤調査 地盤保証	仮設工事	給排水工事 確認申請
アフター メンテナンス	図面作成	瑕疵担保 保険

### こだわり仕様

LED照明	吹付断熱	オール電化
エコラット	Low-eガラス	大型玄関収納

コミコミ  
選べる  
水回り  
設備

充実の一流メーカー

LIXIL  
Takara standard  
TOTO

### 土地情報 土地探しからお手伝いします! 毎月返済3万円代~

※月々の返済額は35年返済、金利1.00%で計算しています。  
※土地+建物価格です。外構、融資諸経費、建物消費税は別途

**144.90坪 (148.43㎡) 静里小・西部中**

所/大垣市静里町 交/[徳光]  
「市営球場西」駅徒歩4分 地/田 用/第1種  
住居 建べ/70% 容/200% 仲介

土地代金 **532万円**  
+SLシリーズ **698万円**

総額 **1,230万円**  
月々返済額 **34,721円**

**298.75坪 (326.47㎡) 安井小・東中**

所/大垣市花園町3丁目 交/[旭  
町]駅徒歩6分 地/宅地 用/商業  
地域 建べ/60% 容  
/200% 仲介

土地代金 **1,925万円**  
+SLシリーズ **698万円**

総額 **2,623万円**  
月々返済額 **74,043円**

**374.78坪 (247.25㎡) 南小・南中**

所/大垣市今岡町1丁目 交/  
「大垣」駅徒歩12分 地/宅地  
用/商業地域 建べ/80% 容  
/400% 仲介

土地代金 **1,250万円**  
+SLシリーズ **698万円**

総額 **1,948万円**  
月々返済額 **54,989円**

**442.95坪 (142㎡) 北小・北中**

所/大垣市室村町3丁目 交/  
「市営球場西」駅徒歩4分 地/田 用/第1種  
住居 建べ/60% 容/200% 仲介

土地代金 **700万円**  
+SLシリーズ **698万円**

総額 **1,398万円**  
月々返済額 **39,463円**

**565.94坪 (218.01㎡) 興文小・興文中**

所/大垣市馬場町 交/[大垣]  
「三ツ屋」駅徒歩5分 地/宅地  
用/第1種中高層住居 建べ  
/60% 容/200% 仲介

土地代金 **1,225万円**  
+SLシリーズ **698万円**

総額 **1,923万円**  
月々返済額 **54,283円**

**690.44坪 (299㎡) 西小・西中**

所/大垣市青柳町4丁目 交/  
「美濃青柳」駅徒歩7分 地/田  
用/準工業地域 建べ/60% 容  
/200% 仲介

土地代金 **1,357万円**  
+SLシリーズ **698万円**

総額 **2,055万円**  
月々返済額 **58,009円**

**745.98坪 (152㎡) 小野小・星和中**

所/大垣市中西郷5丁目 「東大  
垣」駅徒歩6分 地/田 用/第1種  
住居 建べ/60% 容/200% 仲介

土地代金 **698万円**  
+SLシリーズ **698万円**

総額 **1,396万円**  
月々返済額 **39,407円**

**880.99坪 (267.76㎡) 中川小・星和中**

所/大垣市三津屋町4丁目 交/  
「三ツ屋」駅徒歩5分 地/宅地  
用/第1種中高層住居 建べ  
/60% 容/200% 仲介

土地代金 **1,280万円**  
+SLシリーズ **698万円**

総額 **1,978万円**  
月々返済額 **55,836円**

**9134.91坪 (446㎡) 墨俣小・東安中**

所/大垣市墨俣町ニツ木 交/  
「東安中前」駅徒歩3分 地/田  
用/第1種中高層住居 建べ  
/60% 容/200% 仲介

土地代金 **675万円**  
+SLシリーズ **698万円**

総額 **1,373万円**  
月々返済額 **38,757円**

**Shuko build**  
株式会社秀光ビルド

受付時間 10:00~18:30

夢のマイホームへの第1歩、まずはお電話から

**0120-333-289**

ホームページでは商品ラインナップや  
施工例写真がご覧いただけます。  
内覧会などイベント情報も随時更新

秀光ビルド 検索

[www.shukobuild.com](http://www.shukobuild.com)

住まいづくり館  
~岐阜~

岐阜市茜部大川1丁目61番1  
TEL 058-242-9241

一級建築工事業 建築工事業 / 国土交通大臣許可(般-23)第21945号  
設計室 / 石川県知事 第12619号



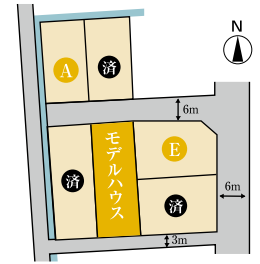
## 1 大垣市 静里町 全6区画 残り2区画

☆販売価格全区画798万円 ☆建築条件なし!  
☆綺麗に区画された完成宅地

区画	m <sup>2</sup>	坪	価格
A	216.13	65.37	798万円
B	216.14	65.38	798万円
C	284.91	85.18	798万円
D	モデルハウス		
E	257.70	77.95	798万円
F	257.71	77.95	795万円

### ライフインフォメーション

- 静里小学校……………1,500m
- 西部中学校……………2,870m
- 静里幼稚園……………1,600m
- Mikawayaya……………1,430m
- イオン大垣……………3,000m
- ファミリーマート……………450m



●所在/大垣市静里町1414-1他 ●地目/宅地 ●用途地域/第1種住居地域 ●建ぺい/60% ●容積/200% ●接道/南側3m公道、東側6m公道、中側6m公道 ●公営水道・下水道・都市ガス・中部電力 ●上下水道引込工事負担別途必要(540,000円) ●取引形態/売主 ●大垣市指令開第28第1383号



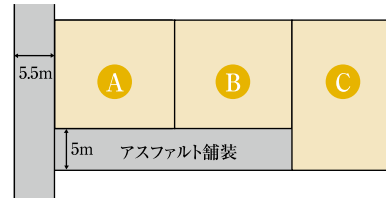
## 2 瑞穂市 古橋 全3区画

☆販売価格全区画698万円 ☆最大面積71坪 ☆横屋駅300m  
☆南小学校100m ☆綺麗に区画された完成宅地

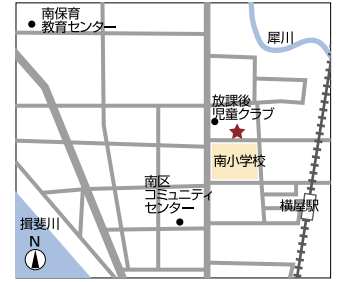
区画	m <sup>2</sup>	坪	価格
A	200.59	60.67	698万円
B	200.44	60.63	698万円
C	236.81	71.63	698万円

### ライフインフォメーション

- 南小学校……………100m
- 巢南中学校……………1,800m
- 南保育センター……………4,500m
- 横屋駅……………300m
- パロー……………1,200m
- ミニストップ……………700m



●所在/瑞穂市古橋1652-1他 ●地目/宅地 ●用途地域/第1種中高層住居地域 ●建ぺい/60% ●容積/200% ●接道/南側5.5m公道 ●水道・浄化槽・個別アパラン・中部電力 ●上水引込工事負担金必要(540,000円) ●取引形態/売主 ●建築条件付



ライズワンアーキテクチャではあなたの希望にあった住宅をご提案できます。

### plus Design

標準仕様  
plus Design  
standard

しっかりとコストを抑えた  
デザイン住宅

部材流通ルートの見直しから設計ルールの取り決め、工期短縮など無駄なコストや手間を極力少なくし満足のいく住宅をご提案します。



高気密・高断熱仕様  
plus Design  
highspec

高性能を追求した  
快適で高耐久な住宅

更に高性能を追求したハイスペック。C値0.5(cm<sup>2</sup>/m<sup>2</sup>)、Q値2.7(w/m<sup>2</sup>/k) UA値0.87(w/m<sup>2</sup>/k)という高数値の高気密、高断熱を実現し快適な住まいを実現します。



### R+house

R+house®

建築家とつくる  
デザイナーズ住宅

ライフスタイルの変化にも柔軟に対応できる工夫をプラス。家族でずっと仲良く暮らしたい。そんな思いを叶えます。



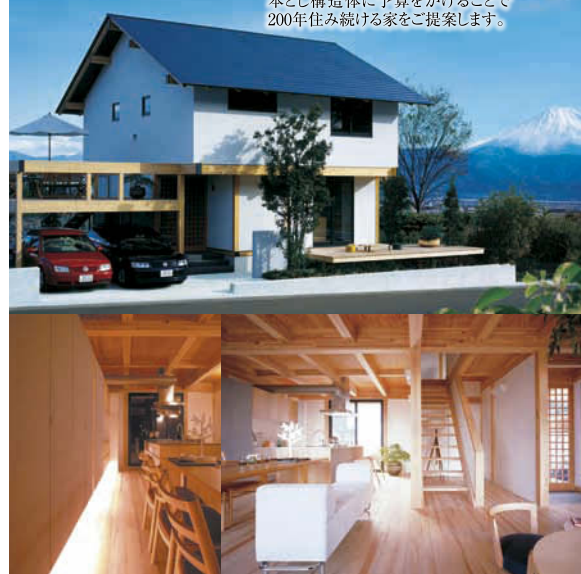
撮影=別冊SUMAIInoSEKKEI「アトリエ建築家とつくるマイデザインハウス」掲載

### HABITA

HABITA

200年住宅

「HABITA」は、大断面木構造を基本とし構造体に予算をかけることで200年住み続ける家をご提案します。



「いつかは欲しいけれど自分はまだまだ…」 「お洒落な高性能住宅は自分たちには手が届かないから建売でも…」 と思っていませんか?マイホーム購入は、検討前のちょっとした知識で何百万円も差が生まれる事もあるのです!特に建売予算で満足できるマイホームを叶えたい!そんな方もぜひご相談ください!

土地探しから、建築の設計・施工までライズワンアーキテクチャにてワンストップで行います。

Century 21  
ライズワン  
Riseone Architecture  
ライズワンアーキテクチャ

お気軽にご連絡下さい  
0120-575-021

営業時間9:30~19:00 [水曜定休]

株式会社 ライズワン  
本店 〒503-0008 大垣市楽田町2丁目1727-6  
岐阜店 〒500-8258 岐阜市西川手8丁目9-1

建設業/岐阜県知事許可(般-23)第200889号 宅建業/岐阜県知事免許(3)第4357号 (社)岐阜県宅地建物取引業協会会員 東海不動産公正取引協議会加盟  
建築士事務所登録番号/岐阜県知事登録第11245号 広告制作年月日/2017年1月25日 広告有効期限2017年2月28日



代表取締役

福本大作

宅地建物取引士  
二級建築士  
住宅ローンアドバイザー



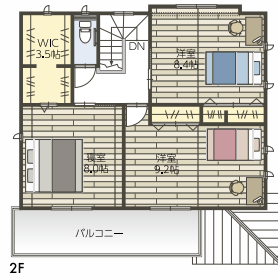
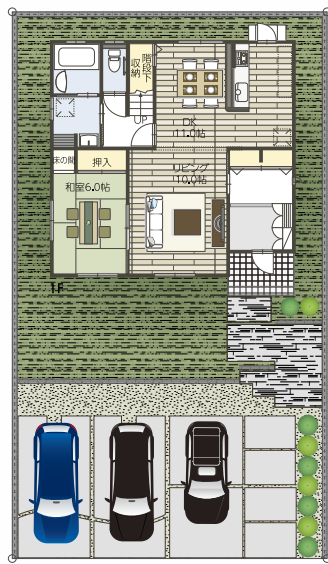
ライズワンアーキテクチャでは子や孫の代まで遺すことのできる「本物の環境にやさしい家」を目指し、次世代に遺せる家づくりを永続的にできる企業であり続けます。



OOGAKI-CITY NAGASAWACHO  
大垣市長沢町

安井小校区

新築分譲住宅  
最終1棟  
H29年3月完成予定



住宅から太陽光と介護施設の  
IVITA イワタ建設(株)

- POINT. LDKと続き間の和室を合わせて27帖の大空間
- POINT. 2階の部屋は、すべて8帖以上のゆとりある快適プラン
- POINT. 駐車4台可能!

D棟 広々敷地に大空間を叶えた住まい  
敷地面積/60.3坪(199.50㎡) 延床面積/38.9坪(128.69㎡)

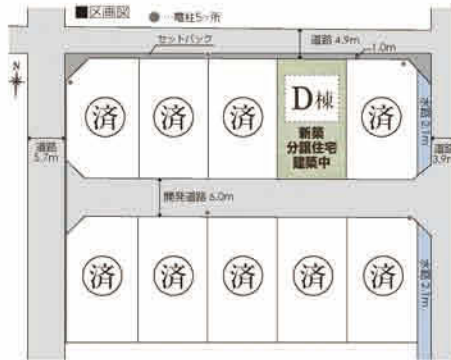
分譲価格 (土地+建物) **2,930** (税込) 万円  
頭金200万円・ボーナス返済0円  
※1 月々返済約71,472円

LIFE INFORMATION

子育てに嬉しい、ゆとりと利便性に包まれた住環境



安井小学校...約1,500m(徒歩約19分) 東中学校...約1,500m(徒歩約19分) ながさわ保育園...約200m(徒歩約3分) アル・プラザ...約200m(車で約1分)



■物件概要●所在地/大垣市長沢町4丁目26番5●交通/名阪近鉄バス「穴ヶ洞」停より徒歩で約8分(約0.6km)●総区画数/10区画●販売戸数/1戸●販売価格/2,930万円●建築確認番号/確認サービス第KS1116-1910-01141号●完成年月日/H29.3月予定●地目/宅地●建ぺい率/60%●容積率/200%●都市計画/市街化区域●用途地域/第一種中高層住居専用地域●設備/上下水道・プロパンガス、給排水負担金として概算で20万円必要。●その他/法22条区域、河川法:景観法有り●取引態様/売主

近隣エリアの分譲地情報!

MIZUHO-CITY INASATO  
瑞穂市稲里 穂積小校区  
自由設計の注文住宅用地  
6区画分譲中!!  
土地価格 580万円~ ~57.2坪(217.30㎡)

■物件概要●所在地/瑞穂市稲里村前769番1 他5筆●交通/岐阜バス「中切」まで徒歩約9分(0.7km)●総区画数/9区画●今回販売区画数/6区画●敷地面積/50.75~57.26坪(167.78~189.30㎡)●地目/宅地●建ぺい率/60%●容積率/200%●都市計画/市街化区域●用途地域/第一種住居地域●開発許可番号/岐阜県指令岐西建築第28号27●設備/上下水道・個別浄化槽・プロパンガス・中部電力●その他/給排水負担金として概算で20万円必要。●建築条件付

※今回販売する建築条件付分譲地は、土地売買契約締結後3ヵ月以内にイワタ建設株式会社と建築請負契約をしていただくことを条件として販売致します。この期間内に住宅を建築しないことが確定したとき、または住宅の建築請負契約が成立しなかった場合は土地売買契約は白紙となり、受理した金額は全額無利息でお返し致します。  
※1.記載の返済例は、頭金200万円を差し引いた借入金額で変動金利0.55%(金利優遇時)、返済期間35年間の場合の金額です。(平成29年1月現在) ●銀行借入諸経費、火災保険料、保証・保険料、登記関係費用等は含まれません。

1月28,29日 3棟完成イベント開催予定!  
A棟 50.7坪 注文住宅用地  
B棟 51.3坪 注文住宅用地  
C棟 新築分譲住宅 建築中  
D棟 56.9坪 注文住宅用地  
E棟 57.22坪 注文住宅用地  
F棟 新築分譲住宅 建築中  
G棟 51.1坪 注文住宅用地  
H棟 51.4坪 注文住宅用地  
I棟 新築分譲住宅 建築中

ANPACHI-CHO KOORITORI  
安八町氷取 名森小校区  
ロフト+中庭付きの限定平屋モデル!  
新築平屋住宅1棟  
A棟 敷地面積/65.0坪(214.90㎡) 延床面積/32.3坪(106.82㎡)  
分譲価格 (土地+建物) **2,650** (税込) 万円  
H29年2月完成予定  
頭金200万円・ボーナス返済0円 月々返済約64,141円

2月4,5日 完成イベント開催予定!  
A棟 新築分譲住宅 建築中

■物件概要●所在地/安八町氷取字金沼51番1●交通/安八コミュニティバス「氷取」より徒歩約2分(0.1km)●総区画数/6区画●販売戸数/1戸●構造/木造平屋建●販売価格/2,650万円●建築確認番号/第H28確認建西評岐00473号●完成年月日/H29.2月予定●地目/宅地●建ぺい率/60%●容積率/200%●都市計画/市街化区域●用途地域/第一種住居地域●設備/上下水道・中部電力・プロパンガス 給排水負担金として概算で35万円必要となります。●取引態様/売主

住宅から太陽光と介護施設の  
IVITA イワタ建設(株)  
直接販売・豊かな設計力・直営工場、直営施工システム

本社/岐阜市金岡町5番地 TEL.058-264-8001 FAX.058-264-8397  
羽島工場/羽島市正木町上大浦3-12【イワタビルド株式会社】  
建設業許可 岐阜県知事(般特-23)第4120号  
一級建築士事務所 岐阜県知事 第10297号  
宅建業者免許 岐阜県知事(9)第2699号/全日本不動産協会会員

1,500万円からの家づくり。

お問い合わせはこちらまで!  
0120-394-204  
イワタ建設



探していた「ちょうど良い」ライフスタイル  
「平屋」という選択

ご所有の土地に  
新築や建替の方も  
是非ご相談  
ください!



# 求む!! (秘密厳守) 中古住宅!!

中古住宅を探しています。お知らせください!

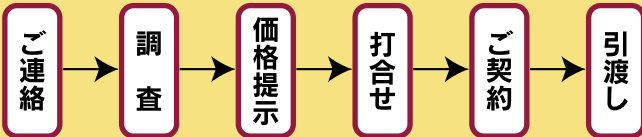
※イメージです

## 築年数25年以上

- 広さ: 土地40坪～建物30坪～
- 駐車場がとれる
- 雨漏りなど重大な欠陥がないこと



買取の流れ



転勤

長期入院

空き家の管理で困っていませんか?

海外赴任

相続



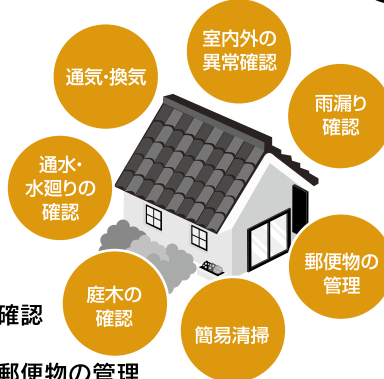
Sakura さくらの  
**空家管理サービス**

空き家・空室になっている大切なお住まいの管理はお任せください。

初期費用 **0**円  
月々 **8,000**円

サービス内容

- ① 通気・換気 ② 通水・水廻りの確認  
③ 簡易清掃 ④ 室内外の異常確認  
⑤ 雨漏り確認 ⑥ 庭木の確認 ⑦ 郵便物の管理



空家を有効活用したい...

**売却・買取相談**  
受付中

住む予定もないし、維持管理が大変なので売却したい、または買取をしてほしいなど。

売る

お問合せ  
お気軽に



株式会社  
さくら

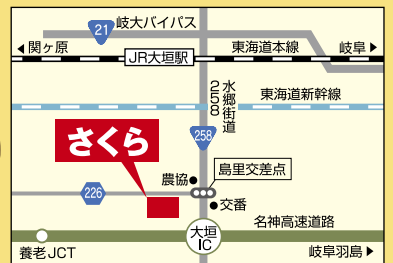
さくら

www.sakura-inc.net

東海ギャラリー

岐阜県大垣市島里1丁目140-2  
TEL0584-71-8012 FAX0584-71-8013  
宅地建物取引業者許可/国土交通大臣(2)第7489号

お待ちしております!



**0120-15-8012**

営業時間  
10:00～18:00



あの

高気密高断熱住宅 × 高効率全館空調システム = Mirai

全熱交換型 24時間換気

# Mirai

# 無料

## に宿泊体験できる!!

2/12(日) 10:00~12:00  
13:00~15:00

# 注文住宅 OPEN HOUSE

### Mirai 搭載 みどり小町 宿泊棟

Midori Komachi

#### 宿泊予約

詳細は右記のQRからアクセス!

www.checkhouse.net/mirai-taikun



揖斐郡大野町

**A棟** 土地 / 497.89㎡ (150.61坪)  
建物 / 112.62㎡ (34.07坪)



■みどり小町物件概要

- 所在地 / 揖斐郡大野町大字稲畑字中之長121-1.121-7 字上之切119-9 ●用途地域 / 無指定 ●地目 / 宅地 ●交通 / 岐阜バス・名鉄近鉄バス徒歩約20分 ●総区画数 / 1区画 ●販売区画数 / 土地1区画 ●建ぺい率 / 70% ●容積率 / 360% ●設備 / 上水道 (加入金160,000円)・浄化槽・中電・プロパンガス
- 学校 / 大野町立北小学校徒歩約15分 ●道路 / (北側)約5.5m・(南側)約6.0m ●構造 / 木造ガルバリウム鋼板葺平屋建



Mirai 体感  
モデルハウス



揖斐郡大野町



こだわって建てたOB様の注文住宅をぜひご覧ください!!



## 近日 大垣の 分譲住宅 新発表 予定!!

# 2/11(土) 12(日) 3棟同時見学会開催!!

### Mirai 搭載 花の木小町

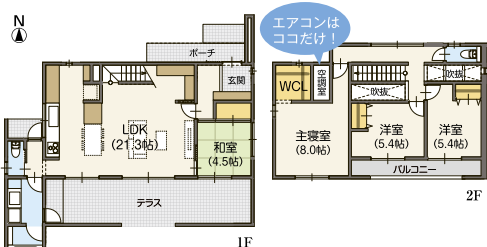
## 3,180万円 (税込)

**A棟** 土地 / 263.07㎡ (79.57坪)  
建物 / 115.59㎡ (35.26坪)



A棟 モデル ハウス	B区 600万円 277.46㎡ (83.93坪)
	C区 680万円 274.51㎡ (83.03坪)

大野町は家屋の固定資産税が**5年間無料!**  
しかも**浄化槽補助金制度あり!**(分譲64.5万円注文91.8万円)



■花の木小町物件概要

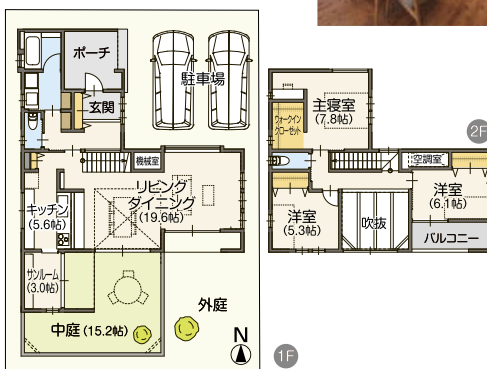
- 所在地 / 揖斐郡大野町大字大野字村前西1161-7他 ●用途地域 / 無指定 ●地目 / 宅地 ●交通 / 岐阜バス「大野バスセンター」徒歩10分 ●総区画数 / 3区画 ●販売区画数 / 分譲住宅1戸・土地2区画 ●建ぺい率 / 70% ●容積率 / 400% ●設備 / 上水道(加入金16万円)・浄化槽・中電(オール電化) ●学校 / 大野小学校徒歩2分・大野中学校徒歩1分 ●道路 / (北)約6.7m・(東)約3.9m ●A棟 / 木造ガルバリウム鋼板葺2階建・平成28年12月完成 ●建築条件付土地

### Mirai 搭載 白木小町

北方町は、土地と家屋の  
固定資産税が**5年間実質無料!**

## 3,480万円 (税込)

**B棟** 土地 / 190.28㎡ (57.56坪)  
建物 / 113.24㎡ (34.26坪)



■白木小町物件概要

- 所在地 / 本巣郡北方町高屋白木三丁目108-3 ●用途地域 / 第一種中高層住居専用
- 地目 / 宅地 ●交通 / 岐阜バス「高屋伊勢田」徒歩7分 ●総区画数 / 4区画 ●販売区画数 / 分譲住宅1戸 ●建ぺい率 / 60% ●容積率 / 200% ●設備 / 上水道(加入金61,560円)・下水道(受益者負担金43円/m)・中電・都市ガス ●学校 / 北方南小学校徒歩8分 ●道路 / (北側)約9.7m・(東側)4.2m ●B棟 / 木造ガルバリウム鋼板葺2階建・平成28年8月完成

# CHECK HOUSE 株式会社 チェックハウス

■(公社)岐阜県宅地建物取引業協会会員 ■東海不動産公正取引協議会加盟  
■岐阜県知事免許(5)第3759号 ■建設業許可(般-23)第14350号

**OHNO OFFICE**  
《本社》岐阜県揖斐郡大野町大字黒野1723-1  
TEL.0585-32-4535

**Kitagata SHOWROOM**  
《北方店》岐阜県本巣郡北方町高屋白木2丁目44-2  
TEL.058-322-3030

**Gifu SHOWROOM**  
《岐阜SR》岐阜県岐阜市海海道1丁目3-6  
TEL.058-214-8899

**Ogaki SHOWROOM**  
《大垣SR》岐阜県大垣市中ノ江2丁目35-1  
TEL.0584-71-6161

■建築条件付売地 この土地は、土地売買契約後3ヶ月以内に当社と建物の建築請負契約を締結することを条件に販売します。この期間内に建築請負契約を締結しなかった場合には、土地売買契約は白紙になり、受領した手付金等の土地代金は全てお返しします。







# 特別価格にて分譲

※無くなり次第終了となります

浅野建設 不動産部  
☎058-391-0326

# その他土地の売買や新築など お気軽にお問い合わせ下さい。

篠田建設不動産部  
☎058-248-5581

**羽島市 | 土地**  
**正木町曲利字東区**  
**230.0 (69.69坪)**  
**836.3万円**

名鉄竹鼻・羽島線「不破一色」駅  
徒歩約9分

正木小学校区  
羽島中学校区

10分以内 駅徒歩  
OK 建築条件なし  
10分以内 スーパー徒歩  
5分以内 公園徒歩  
50坪以上 整形地

生活環境の整った物件、コンビニまで徒歩約2分。

Life information  
正木小学校 .....約1.3km (徒歩約16分)  
羽島中学校 .....約1.2km (徒歩約15分)  
ローソン .....約150m (徒歩約2分)  
スーパー三心 .....約700m (徒歩約9分)

**建築条件なし 836.3万円**  
230.0㎡(69.69坪)

●住所 / 羽島市正木町曲利字東区72番1 ●交通 / 名鉄竹鼻・羽島線「不破一色」駅徒歩約9分 ●地目 / 宅地 ●接道状況 / 西側公道約4m ●建ぺい率 / 60% ●容積率 / 200% ●用途地域 / 第1種中高層住居専用地域 【売主】

浅野建設 不動産部  
岐阜県羽島市上中町一色998-1  
☎058-391-0326  
[WEB版] housing sakura の物件検索番号 21209ASN001A8001

**岐阜市 | 土地**  
**鏡島中1丁目**  
**154.01㎡~289.78㎡**  
**838万円~922万円(税込)**

JR「西岐阜駅」から  
徒歩17分

鏡島小学校区  
精華中学校区

OK 建築条件なし  
OK 建築条件なし  
10分以内 小学校徒歩  
10分以内

建築条件なし! 人気の鏡島エリア。  
スーパー、病院等、近くで快適な住環境!

Life information  
精華中学校 .....約600m (徒歩 7分)  
鏡島小学校 .....約700m (徒歩 8分)  
ハロー鏡島店 .....約800m (徒歩10分)

●住所 / 岐阜県岐阜市鏡島中1丁目11-24 ●交通 / JR「西岐阜駅」から徒歩17分 ●用途地域 / 第1種住居地域 ●総区画 / 3区画 ●販売戸数 / 3区画 ●建ぺい率 / 60% ●容積率 / 200% ●接道 / 西側道路幅員3m ●設備 / 上下水道 ●引渡 / 仲介

**その他土地の売買や新築など  
お気軽にお問い合わせ下さい。**

**A 154.01㎡ (46.59坪) (税込) 838万円**  
**B 203.4㎡ (61.53坪) (税込) 922万円**  
**C 289.78㎡ (87.66坪) (税込) 900万円**

浅野建設 (株) 不動産部  
岐阜県岐阜市入舟町3丁目32-3篠田ビル2F  
☎058-248-5581  
[WEB版] housing sakura の物件検索番号 21201SPK001A8001

**本巣郡 | 新築**  
**北方町高屋白木B棟**  
**3LDK**  
**±190.28㎡(57.55坪)**  
**建113.24㎡(34.25坪)**  
**3,480万円(税込)**

岐阜バス「高屋伊勢田」停  
徒歩約7分

北方南小学校  
北方中学校

駐車場2台  
LDK 15帖以上  
オール電化

北方町は、土地と家屋の固定資産税が5年間実質無料に!  
全館空調のMirai搭載「白木小町」です。

Life information  
北方南小学校 .....徒歩約11分  
コンビニ .....徒歩約4分  
カネスエ .....徒歩約11分

北方町は、土地と家屋の固定資産税が5年間実質無料に!  
全館空調のMirai搭載「白木小町」です。

おうち女子会にとっておき。つい、ママ友を招きたくなるようなLDK。白木小町B棟の目玉は→送風ファンにより、建物全体に空気が流れ快適な空気が部屋中に行き渡ります。屋外給気口から花粉除去率99.8%、PM2.5除去率98%の高性能フィルターでキレイな空気にして室内に送ります。全熱交換機(24時間全熱交換型換気システム)は、冷暖房で快適な温度に保たれた室温と湿度を回収しながら空気を入れ替えます。

●所在地 / 本巣郡北方町高屋白木三丁目108-3 ●用途地域 / 第一種中高層住居専用地域 ●地目 / 宅地 ●交通 / 岐阜バス「高屋伊勢田」(停徒歩7分) ●建ぺい率 / 60% ●容積率 / 200% ●設備 / 上下水道(加入金61,560円) 下水道(受益者負担金43円/㎡) 中電(オール電化) ●道路 / (北側)約9.7m(東側)4.2m ●B棟 / 木造ガルバリウム鋼板葺2階建・平成28年8月完成 ●売主

浅野建設 不動産部  
本巣郡北方町高屋白木2丁目44-2  
☎058-322-3030  
[WEB版] housing sakura の物件検索番号 21421CHH001B8001

全館空調システムにより、エアコン1台で部屋の空気を均等にし、年間光熱費を5万円程度に抑えます※1

**Miraiのやさしいところ**  
家族みんなにやさしい「全館空調」  
各部屋の温度差をなくしてヒートショック対策

いつでもキレイな空気を家族の健康をサポートします  
発がん性が心配されるPM2.5を98%カット!  
花粉を99.8%カット!

冷暖房を約1/3に節約  
年間約9万円の差額  
(弊社シミュレーションにて)  
※1 白木小町B棟にて、弊社シミュレーション結果

「ナチュラ」の雲母で仕上げたLDKがくまのぞきを見出す。

●所在地 / 本巣郡北方町高屋白木三丁目108-3 ●用途地域 / 第一種中高層住居専用地域 ●地目 / 宅地 ●交通 / 岐阜バス「高屋伊勢田」(停徒歩7分) ●建ぺい率 / 60% ●容積率 / 200% ●設備 / 上下水道(加入金61,560円) 下水道(受益者負担金43円/㎡) 中電(オール電化) ●道路 / (北側)約9.7m(東側)4.2m ●B棟 / 木造ガルバリウム鋼板葺2階建・平成28年8月完成 ●売主

住宅業 岐阜県知事(5)第3759号 建設業 岐阜県知事(登-23)第14350号  
**(株)チェックハウス 北方ショールーム**  
本巣郡北方町高屋白木2丁目44-2  
☎058-322-3030  
[WEB版] housing sakura の物件検索番号 21421CHH001B8001

**【Mirai搭載】 揖斐郡大野町 / みどり小町A棟 宿泊体験受付中**  
受付 / 本社 0585-32-4535

(株)チェックハウス  
☎0585-32-4535