

April 2017

ogaki city sakura

Life Style

住まいと暮らし

Web版 咲楽NET。サクラワールド
地域の暮らし情報盛りだくさん!

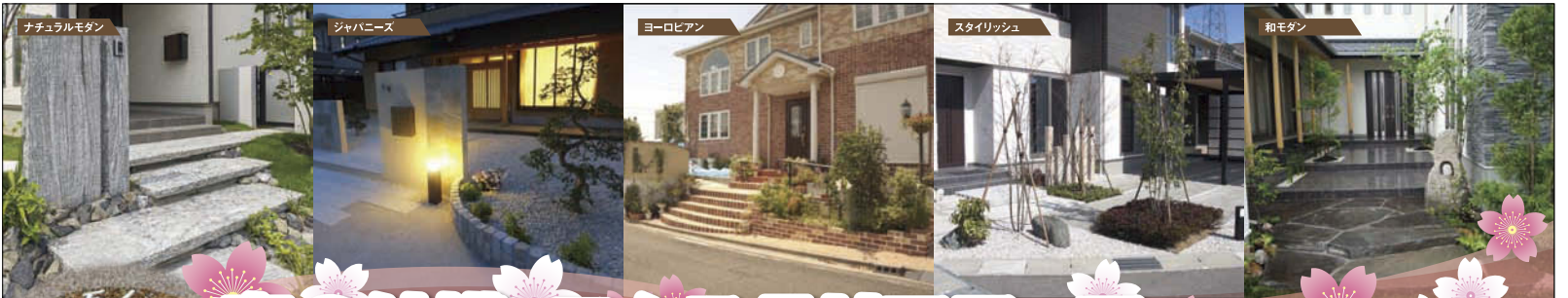


sakura world.net
サクラワールド
いつでも、どこでもスマホからクーポンGET!
http://www.sakura-world.net

咲楽NET。LINE@友だち限定
咲楽サププライズクーポン無料配信中!



LINE@ 友だち追加
ID: @sakuranet
LINEの「友だち追加」から「ID検索」
または「QRコード」で登録してね♪



春の外構&エクステリアフェア 4/1(土)~30(日)

他社よりもお見積が
1円でも高い場合はご相談下さい

出張見積 プラン作成
ご納得頂けるまで何度でも**無料**

春の限定超特価品

限定
5台

オススメメーカー カーポート

定価より**半額以下!**

三協アルミ
カムフィエース
ワイド

奥行5027×間口5091 H23
定価464,400円(税別)→
223,000円(税別)

※施工費別途
その他ご希望の予算でお見積もり致します。

★職人による直接施工だから、他店様に負けない良心価格、アフターケアまで万全です。

- ★和室……壁塗り替え(10,000円~/坪)、壁の汚れはかけ修復
- ★外壁……汚れ修復、タイル張り替え(10,000円~/㎡)、吹きつけ工事
- ★玄関……壁塗り替え、土間タイル張り替え
- ★トイレ……タイル張り替え、改築
- ★浴室……浴槽改修、タイル張り替え
- ★台所……キッチン取り替え、タイル張り替え、改築
- ★車庫……土間コンクリート(4,500円~/㎡)
- ★門と塀……各種ブロック塀(390円~/丁)、洗浄工事

こんな
のほろり夏は涼しく
快適に、冬はあたたか
みを肌身で感じられ
ます。本物の素材と職
人による技で最高の仕
事をお約束いたします。

塗り壁は丈夫で長持
ち。汚れが目立ちにくい
のはもちろん、夏は涼しく
快適に、冬はあたたか
みを肌身で感じられ
ます。本物の素材と職
人による技で最高の仕
事をお約束いたします。

伝統の技

信頼と実績 清水左官店

代表直通 **090-5616-7178**

TEL・FAX:0585-77-1075(担当:清水)

揖斐郡池田町田畑335
不定休(電話受付は可)
営業時間 / 8:00~17:00
お問合せ / 8:00~21:00



住まいと暮らし
Life Style

Ken Taku Chi
建宅地
Tate Taku Naru

“家を建てたい”人の気持ちを第一に考えた“建宅地”

“分譲地”

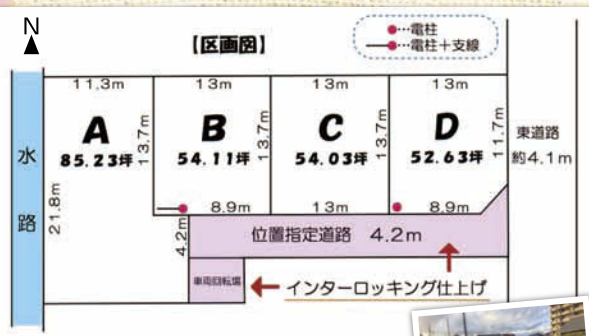
建築条件なし

仲介手数料なし

上・下水道敷地内引込済

建築条件なし

大垣市安井町2丁目



安井小学校区 南中学校区

位置指定道路はカラフルでおしゃれなインターロッキング仕上げ

- A区画 **1,700万円** (坪約20万円) 【土地面積】281.93㎡(約85.23坪)
- B区画 **1,200万円** (坪約22万円) 【土地面積】178.89㎡(約54.11坪)
- C区画 **1,300万円** (坪約24万円) 【土地面積】178.62㎡(約54.03坪)
- D区画 **1,300万円** (坪約24.5万円) 【土地面積】174.00㎡(約52.63坪)



Life information

- 安井小学校… 約250m(徒歩約4分)
- ドラッグストア… 約80m(徒歩1分)
- 南中学校… 約900m(徒歩約11分)
- コンビニ… 約130m(徒歩約2分)

【物件概要】●交通/岐阜バス「総合庁舎前」下車 徒歩約4分●地目/宅地●建ぺい率/60%●容積率/200%●用途地域/第一種住居地域●販売区画/4区画●道路/東側約4.1m。位置指定道路幅員約4.2m●設備/上水道・下水道・プロパンガス●備考/位置指定道路・車両回転の共有持分有り●下水道受益者金要(1㎡あたり98円)●造成済●取引形態/売主

大垣市大井1丁目



安井小学校区

- B区画 **1,300万円** (坪約24.5万円) 【土地面積】176.27㎡(約53.32坪)
- C区画 **1,330万円** (坪約25万円) 【土地面積】175.99㎡(約53.23坪)
- D区画 **1,380万円** (坪約26万円) 【土地面積】175.63㎡(約53.12坪)

【物件概要】●交通/岐阜バス「大井町」下車 徒歩約2分●地目/宅地●建ぺい率/60%●容積率/200%●用途地域/第一種住居地域●販売区画/3区画●道路/東側約15m。位置指定道路幅員 約5.2m●設備/上水道・下水道・プロパンガス●備考/上水道・下水道引込済●位置指定道路の共有持分有り●下水道受益者金要(1㎡あたり98円)●造成済●取引形態/仲介

◆ 地元だから知ってる事・できる事。それがきっと、高富不動産らしさです ◆



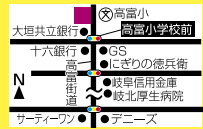
高富不動産(有)
岐阜県知事(8)2770号 岐阜県宅地建物取引業保証協会

〒501-2105
岐阜県山県市高富1088-3
http://fudousan.takatomi.jp/
e-mail:takatomifudousan@gmail.com

お客様専用フリーダイヤル

0120-191-395

TEL(0581)22-1911 FAX(0581)22-1754 岐阜厚生病院北へ車で約1分



見学会開催

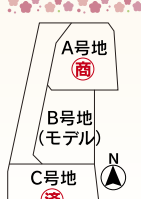
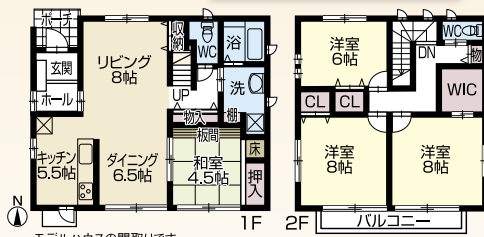
街中モデルハウス
毎週土・日
午前10時～午後5時
※平日でもご案内いたします

モデル

土地面積
155.97㎡
(47.18坪)
建物面積
117.05㎡
(35.40坪)

[大垣市]北切石町

価格 **3,380万円**



Life Information

- 興文幼稚園 …500m
- ☑興文小学校 …500m
- 興文中学校 …668m
- 大垣駅 …1.6km
- 西大垣駅 …600m
- やすだクリニック 280m

分譲概要

- 所在地/大垣市北切石2丁目118番
- 交通/養老鉄道「西大垣」駅徒歩7分
- 総区画数/3区画●土地面積/154.30㎡~174.45㎡
- 用途地域/近隣商業第一種住居地域●地目/宅地●建蔽率60%~80%●容積率/200%
- 接道/北側7.6m公道、西側4m位置指定道路●設備/中電・公営上下水道●販売形態/代理



“ただいま”の
声が響く家

モデルハウス販売中!

春の水門川



注文住宅を
ご計画の方もご覧ください



注文住宅・リフォーム専門会社

山中ハウジング(株)

お問い合わせ、資料請求は
フリーダイヤルでお気軽にどうぞ。

0120-73-3936

建設業許可 岐阜県知事(般-28)1078号 (社)岐阜県宅地建物取引業協会会員 東海不動産公正取引協議会加盟
宅地・建物・取引業免許 岐阜県知事(13)1064号 広告制作年月日/2017年3月25日 広告有効期限/2017年4月30日
本社/岐阜県大垣市安井町2丁目17-1(総合庁舎西500m) TEL.0584-73-3936

ホームページをご覧ください。 山中グループ 検索
<http://www.yamanaka-k.co.jp/>



家づくりを失敗しない方法。



自然素材の温もりを感じる

～CASAVIVACE・煌～

サンジョーホーム新築事業は、今まで以上に「納得スタイルホーム」のお家づくりを継承、進化致します。



4/22日 23日

10:00～17:00

場所/サンジョーホーム

カーナビ検索
一宮市三条字賀37-1

参加無料

住宅相談会

各種セミナー
事前予約受付中

プロが伝える
防犯相談

司法書士が伝える
相続・終活セミナー
(2日間 13:30～15:00)

CURRY HOUSE CoCo老番屋 カレーの提供
1日40食限定(セミナー参加・ご相談の方)

タカラスタダード
【キッチン・ユニット
バス】展示

パナソニック
【洗面台・トイレ】
展示

ロール
スクリーン・
カーテン展示

玄関ドア
展示

宅建士より
土地探し・査定相談

建築士より
新築・リノベーション
設計相談

新築の大切な
構造材展示

子どもブース
(おかしつかみ取り・
水ふうせんつり)



株式会社 注文住宅

サンジョーホーム

一宮市三条字賀37-1 TEL.0586-62-9988



●お問合せフリーダイヤル

0120-563-240

お土地探しやリフォームもお手伝い致します

サンジョーホーム

検索

<http://www.sanjo-home.com>

OOGAKI-CITY NAGASAWACHO

大垣市長沢町

安井小校区

新築分譲住宅 最終1棟

4/8(土)・9(日)・10(月)

完成イベント予定!!



住宅から太陽光と介護施設の
イワタ建設(株)

POINT. LDKと続き間の和室を合わせて
27帖の大空間

POINT. 2階の部屋は、すべて8帖以上の
ゆとりある快適プラン

POINT. 駐車4台可能!

D棟 広々敷地に大空間を叶えた住まい
敷地面積/60.3坪(199.50㎡) 延床面積/38.9坪(128.69㎡)

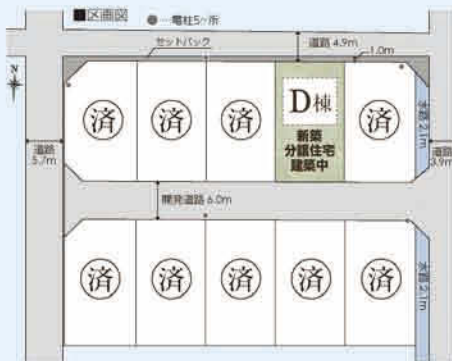
分譲価格 **2,930** (税込) 万円
(土地+建物) 頭金200万円・ボーナス返済0円
月々返済約 **71,472** 円^{※1}

LIFE INFORMATION

子育てに嬉しい、
ゆとりと利便性に包まれた住環境



安井小学校... 約1,500m(徒歩約19分) 東中学校... 約1,500m(徒歩約19分) ながさわ保育園... 約200m(徒歩約3分) アル・プラザ... 約200m(車で約1分)



■物件概要●所在地/大垣市長沢町4丁目26番5●交通/名阪近鉄バス[犬ヶ洲]停より徒歩で約8分(約0.6km)●総区画数/10区画●販売戸数/1戸●販売価格/2,930万円●建築確認番号/確認サービス第KS116-1910-01141号●完成年月日/H29.4月予定●地目/宅地●建ぺい率/60%●容積率/200%●都市計画/市街化区域●用途地域/第一種中高層住居専用地域●設備/上下水道・プロパンガス、給排水負担金として概算で20万円必要。●その他/法22a区域、河川法・景観法有り●取引態様/売主

MIZUHO-CITY INASATO

瑞穂市稲里 穂積小校区

F棟

短い家事動線が家事を助ける
ママ目線の住まい

敷地面積/57.2坪(189.10㎡) 延床面積/37.3坪(123.38㎡)

分譲価格 **2,640** (税込) 万円
(土地+建物)

頭金200万円・ボーナス返済0円
月々返済約 **63,879** 円^{※1}



全9家族の街
好評分譲中!!

LIFE INFORMATION

「穂積小学校」約1.0km
徒歩約13分
小学校やスーパー近く!安心・充実の子育て環境



穂積保育園... 約1,200m(徒歩約15分) 穂積小学校... 約1,000m(徒歩約13分) JR穂積駅... 約800m(徒歩約10分) スギ薬局... 約200m(徒歩約3分)

■物件概要●所在地/瑞穂市稲里村前769番1 他5棟●交通/岐阜バス[中切]まで徒歩約9分(0.7km)●総区画数/9区画●今回販売区画数/6区画●敷地面積/50.75~57.26坪(167.78~189.30㎡)●地目/宅地●建ぺい率/60%●容積率/200%●都市計画/市街化区域●用途地域/第一種住居地域●開発許可番号/岐阜県指令岐西建築第28号27●設備/上下水道・個別浄化槽・プロパンガス・中部電力●その他/給排水負担金として概算で20万円必要。●建築条件付●分譲住宅概要●今回販売戸数/3戸●構造/木造2階建●完成年月日/H29.2月●取引態様/売主

※今回販売する建築条件付分譲地は、土地売買契約締結後3か月以内にイワタ建設株式会社と建築請負契約をしていただくことを条件として販売致します。この期間内に住宅を建築しないことが確定したとき、または住宅の建築請負契約が成立しなかった場合は土地売買契約は白紙となり、受理した金額は全額無利息でお返し致します。※1,記載の返済例は、頭金200万円を差し引いた借入金額で変動金利0.55%(金利優遇時)、返済期間35年間の場合の金額です。(平成29年3月現在)●銀行借入諸経費、火災保険料、保証・保険料、登記関係費用等は含まれません。

住宅から太陽光と介護施設の
イワタ建設(株)
直接販売・豊かな設計力・直営工場、直営施工システム

本社/岐阜市金岡町5番地 TEL.058-264-8001 FAX.058-264-8397
羽島工場/羽島市正木町上大浦3-12[イワタビルド株式会社]
建設業許可 岐阜県知事(般特-23)第4120号
一級建築士事務所 岐阜県知事 第110297号
宅建業者免許 岐阜県知事(9)第2699号/全日本不動産協会会員

お問い合わせはこちらまで!
0120-394-204

イワタ建設 検索



360°view
建物内観を360°公開!
ぜひホームページを
ご覧ください!

1,500万円からの家づくり。

探していた「ちょうど良い」ライフスタイル
「平屋」という選択



ご所有の土地に
新築や建替の方も
是非ご相談
ください!

求む!! (秘密厳守) 中古住宅!!

中古住宅を探しています。お知らせください!

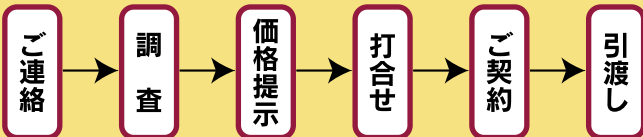
※イメージです

築年数25年以上

- 広さ: 土地40坪～建物30坪～
- 駐車場がとれる
- 雨漏りなど重大な欠陥がないこと



買取の流れ



転勤

長期入院

空き家の管理で困っていませんか?

海外赴任

相続



売る

Sakura さくらの 空家管理 サービス

空き家・空室になっている大切なお住まいの管理はお任せください。

初期費用

0円

月々

8,000円

サービス内容

- ① 通気・換気
- ② 通水・水廻りの確認
- ③ 簡易清掃
- ④ 室内外の異常確認
- ⑤ 雨漏り確認
- ⑥ 庭木の確認
- ⑦ 郵便物の管理

通気・換気

室内外の異常確認

雨漏り確認

通水・水廻りの確認

庭木の確認

簡易清掃

郵便物の管理

空家を有効活用したい...

売却・買取相談
受付中

住む予定もないし、維持管理が大変なので売却したい、または買取をしてほしいなど。

お問合せ
お気軽に



株式会社
さくら

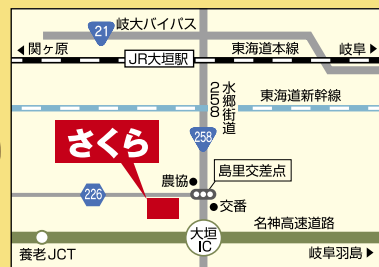
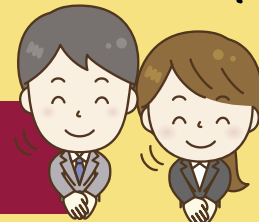
さくら

www.sakura-inc.net

東海ギャラリー

岐阜県大垣市島里1丁目140-2
TEL0584-71-8012 FAX0584-71-8013
宅地建物取引業者許可/国土交通大臣(2)第7489号

お待ちしております!

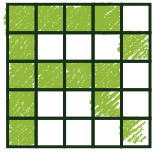


0120-15-8012

営業時間
10:00~18:00

デザインと性能、どちらをとる？

どっちもあきらめたくない！でも高い家は買えない…



R+house®

3つの要素

1 高品質

10年以上前に定められた「次世代省エネルギー基準」をもとに判定する、長期優良住宅基準を満たすだけでは、快適な家とは呼べません。R+houseは「暖かい空気は軽い」という自然の摂理と「24時間計量換気システム」を取り入れることで、結露対策を施し、建物全体の温度差を最小限にする高気密化、高断熱化を実現しました。省エネ性能・耐久性・さらに耐震性の高い住まいです。

2 デザイン

R+houseは感性豊かなアトリエ建築家を交えて、お客様とご家族にとって景造な住まいづくりをしていきます。「～したい!」というご希望をぜひ私たちに伝えてください。アトリエ建築家は、見た目や動線だけではなく、土地の形や日当たり、風の流れまでを計算して家を設計します。あなたのライフスタイルと予算のバランスをとりながら、想像以上のデザインを提案します。

3 手の届く価格

フルオーダーの注文住宅では採寸箇所も多く、必要な建材なども多くなり、目に見えないところでムダなコストがかかってきます。実は注文住宅のコストを上げているのは材料のムダづかいや購入の手間、職人さんの手間賃、長引く工期などです。そこで、R+houseはそのムダを極力少なくするための「ルール」を作ることで、クオリティを落とさずにコストを抑えた注文住宅づくりを可能にしました。

R+house [アール・プラス・ハウス] なら

建築家による高性能なデザイン住宅を手の届く価格で建てられます。

アトリエ建築家とつくる高性能な長期優良住宅を手の届く価格に。そんな思いから生まれた「R+house」が、このたび初登場！デザインだけでなく性能も重視しました。資材メーカーから直接発注による仕入れコストの大幅な削減や、現場の職人の声を反映した作業ロスの少ない設計上のルールを設けることで大幅なコストダウンを可能にしています。「R+house」であなたの夢を形にしませんか。



R+houseでは素材感があり、シンプルで丈夫な外壁をオススメしております。



リビングからダイニングの眺めからLDKまでの仕切りがないので空間がより広く感じられます。

モデルハウス完成見学会

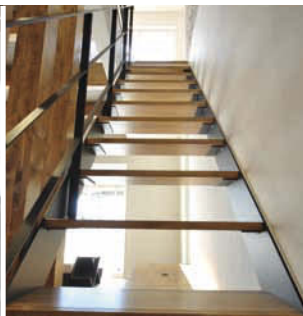
4/8(土)・9(日)・15(土)・16(日)

10:00～17:00 ※予約は下記電話から
ご予約ください。

大垣市静里町1414-7



使いやすさとデザイン性を兼ね備えた、清潔感のあるシステムキッチン。



高気密高断熱だからこそリビングや玄関ホール、吹き抜け空間などに階段を配置できます。その空間全体がスタイリッシュに！



建築家と建てる家を、身近に、気軽に
R+house

株式会社ライズワン

TEL:0120-575-021

〒503-0008 大垣市楽田町2丁目1727-6

建設業 / 岐阜県知事許可(給-23)第200889号 宅建業 / 岐阜県知事免許(3)第4357号
(社)岐阜県宅地建物取引業協会会員 東海不動産公正取引協議会加盟
建築士事務所登録番号 / 岐阜県知事登録第11245号
広告制作年月日 / 2017年3月25日 広告有効期限2017年4月30日

資産価値の高い家を建てる方法

賢い家づくり勉強会

まだまだの人も、そろそろの人も。

- 家の資産価値とは？
- 価格を抑えて建築家のデザイナーズ住宅を建てる方法。
- 日本の住宅はなぜこんなに高いのか？
- 性能を下げずに価格を下げる方法がある？
- 住宅ローンの組み方、お得な土地の見つけ方。 など

参加希望の方担当者が都度ご説明致します。
ご連絡ください。

参加費
無料

事前
予約制

ファイナンシャルプランセミナーで知る

住宅ローンで 500万円得する計画

- 人によって違うマイホーム購入のベストなタイミング。
- キャッシュフローから見た住宅ローンの賢い借り方。
- 減税効果を倍増させる、ちょっとした知恵とは？
- 年金受給年齢から見たローン返済計画。
- 知れば知るほど、ローン負担は軽減する？ など

参加費
無料

事前
予約制

TEL:0120-575-021

新築 **楽田町**
JR東海道本線「大垣」駅徒歩約35分
大垣市 **H棟3,170万円(税込)**

土地: 68.00坪 建物: 26.05坪 3LDK
224.81㎡ 86.12㎡ +ストッカー

中川小学校区 星和中学校区



薪ストーブにエアコン、家具やカーテン・照明等、設備付のモデルハウス販売。

のんびりとカフェスタイルで暮らす。そんな豊かな毎日を愉しめるカフェスタイルの平屋“COVACO FUNC”。使い勝手のいい外部ストッカーに、薪ストーブのある15帖以上の広いLDKを中心とした間取り設計をぜひご覧ください。

Life Information

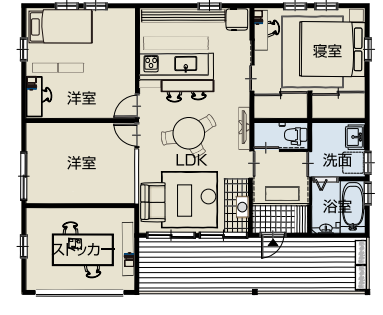


- 中川小学校約1.9km(徒歩23分)
- 星和中学校約640m(徒歩8分)
- ハロー大垣店約1.7km(車で5分)
- アクアウォーク約2.6km(車で7分)
- JR東海道本線「大垣」駅約2.8km(車で7分)
- 樽見鉄道「東大垣」駅約1.8km(車で5分)

■ 敷地面積 68.00坪 / 224.81㎡
■ 延床面積 26.05坪 / 86.12㎡
■ 建築費 3,170万円(税込)
■ 11区画(うち1区画の建物付き土地販売) ■ 隣り60% ■ 窓200%
■ 宅地 ■ 南側開発道路幅員約6m間口約13.3m接面 ■ 上下水道・浄化槽・中部電力 ■ 平成28年11月(販売代理)



↑ 縁側デッキでのんびりと眺める景色は癒されます。



敷地面積 68.00坪 / 224.81㎡
延床面積 26.05坪 / 86.12㎡
※融資費用、登記費用、火災保険等は含まれません。別途必要になります。

LOCAL VILLAGE体験内覧会
予約受付中!
絶好のロケーションでスローライフとアーバンライフの両立を実現します。

建設業 岐阜県知事許可(般-24)第200111号 宅建業 岐阜県知事(2)第4533号 東海不動産公正取引協議会加盟

(株)エコストック
岐阜市南鶉6-12-2 【SHOP:WAKU+(ワクタス)】
☎0120-214-350

April 2017
ogaki city sakura

Life Style

住まいと暮らし

Web版 咲楽NET。サクラワールド
地域の暮らし情報盛りだくさん!

咲楽NET。LINE@友だち限定
咲楽サブライズクーポン無料配信中!

LINE@ 友だち追加
ID: @sakanet
LINEの「友だち追加」から「ID検索」または「QRコード」で登録してね♪

sakura world.net
サクラワールド
いつでもどこでもスマホからクーポンGET!
http://www.sakura-world.net

新築 **舟橋町**
東海道新幹線「岐阜羽島駅」徒歩約13分
羽島市 **G棟2,588万円**

土地: 51.56坪 建物: 37.90坪 4LDK
170.46㎡ 125.29㎡

中央小学校区 中央中学校区



家計にも、環境にも優しい理想の住まい!
安心の長期優良住宅!10年保証付!

岐阜羽島I.Cや東海道新幹線岐阜羽島駅からすぐ近くアクセス便利な好立地。太陽光発電最大5.4kw搭載で家計にも環境にも優しいお家。憧れのマイホームにどうぞ!

Life Information

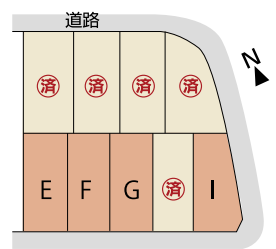
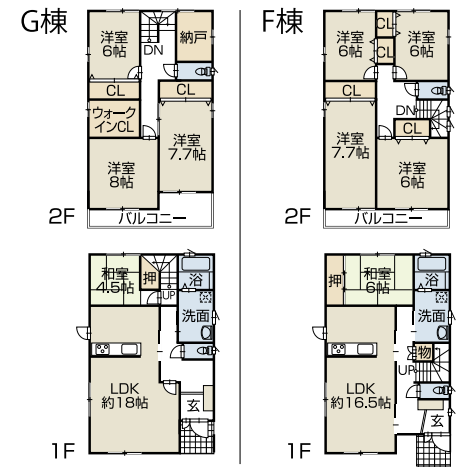


- 中央小学校約1.6km(徒歩20分)
- サークルK約100m(徒歩1分)
- パロー約800m(徒歩約10分)
- 岐阜羽島駅約1.0km(徒歩約15分)

■ 羽島市舟橋町出須賀2丁目41-1他 ■ 東海道新幹線「岐阜羽島」駅徒歩約13分 ■ 9区画 ■ 4戸 ■ E-F-G-I棟 2,588万円(税込) ■ 185.46㎡(56.10坪) [E-F-G棟]・180.49㎡(54.6坪) [I棟] ■ 126.17㎡(38.1坪) [E棟]・123.25㎡(37.2坪) [F棟]・125.29㎡(37.9坪) [G棟]・120.78㎡(36.5坪) [I棟] ■ 隣り60% ■ 窓200% ■ 宅地 ■ 第1種住居地域、近隣商業地域 ■ 北側公道約10.0mに約9.1m接する ■ 上下水道 ■ 中部電力 ■ 完成済 [売主]



太陽光発電最大5.4kw搭載(E棟・G棟)!オール電化で快適な新生活を。



パローまで約800m(徒歩約10分)



【近隣施設】中央小学校まで約1.6km(徒歩約20分) 【近隣施設】岐阜羽島駅まで約1.0km(徒歩約13分)

充実の設備!
オール電化/エコキュート/IHクッキングヒーター/太陽光発電システム/キッチン/バルコニー/複層ガラス窓/システムバス/洗面化粧台

毎週土日、AM10:00~PM5:00現地見学会開催!!お気軽にご連絡下さい。
全区画駐車4台可。
全棟まもりすまい保険・10年保証・住宅住宅瑕疵担保・責任保険加入。

G棟 敷地面積 51.56坪 / 170.46㎡ 2,588万円
延床面積 37.90坪 / 125.29㎡

F棟 敷地面積 51.56坪 / 170.47㎡ 2,588万円
延床面積 37.20坪 / 123.25㎡

宅地建物取引業 愛知県知事(3)第20160号
愛知県知事(特-23)第50367号

株式会社 川合工務店
愛知県稲沢市祖父江町祖父江下川田35-13
☎0587-97-0545
☎0120-75-0545

新築 **長松町**
JR美濃赤坂線「荒尾」駅徒歩18分
大垣市 **D棟3,580万円**

土地: 93.95坪 建物: 53.69坪 3LDK
310.61㎡ 177.52㎡

荒崎小学校区 西部中学校区

バス駅徒歩10分以内 即入居可 仲介手数料 不要 車庫 あり

野遊びをたのしむリゾートハウス
CHECK HOUSE ×snow peak

スノーピークが認定した「スノーピークマイスター」のチェックハウスならではのアウトドアリゾートハウスが誕生。ビルトインガレージから続く広々とした中庭で野遊びを楽しめます!

Life Information



カネスエ約2.0km(車で5分)
コンビニ約1.6km(車で4分)

売 大垣市長松町字神明449-1他 図 名阪近鉄バス「荒尾六丁目」駅徒歩10分 図 4区画 図 分譲住宅1戸・土地2区画 図 D棟 土地310.61㎡(93.95坪)建物177.52㎡(53.69坪)(建物面積はガレージ34.01㎡・駐輪場6.21㎡・テラス他30.13㎡を含む)B区・C区 土地310.61㎡(93.95坪) 図 D棟3,580万円(税込)・B区950万円・C区1,000万円(建築条件付売地) 図 D棟 木造ガルバリウム鋼板葺2階建 図 上水道・下水道(受益者負担金90円/㎡)・中電・プロパンガス 図 第1種低層住居専用地域 図 宅地 図 60% 図 100% 図 6.0m 図 D棟平成29年3月【売主】



風を感じるプライベート空間。



新스토ーブとスノーピークが似合う遊び心満載のリゾートハウス!

宅建業 岐阜県知事(5)第3759号
建設業 岐阜県知事(般-28)第14350号
(株)チェックハウス 北方店(ショールーム)
本巣郡北方町高屋白木2丁目44-2
☎058-322-3030

新築 **大野町**
岐阜バス「大野バスセンター」駅徒歩10分
揖斐郡 **A棟3,180万円**

土地: 79.57坪 建物: 37.73坪 4LDK
263.07㎡ 124.75㎡

大野小学校区 大野中学校区

バス駅徒歩10分以内 小学校徒歩5分以内 中学校徒歩5分以内 LDK 15帖以上 仲介手数料 不要 ウォークインクローゼット

光差し込む広々LDK21.3帖!
大野町にまた新たなリゾートが誕生。

Mirai搭載、全館空調システム採用。冬は暖かく夏は涼しく、エアコン1台で安定した室内を保温状態に。木の温もりを大切にしたりズースタイルでまさに注文住宅仕様。

Life Information

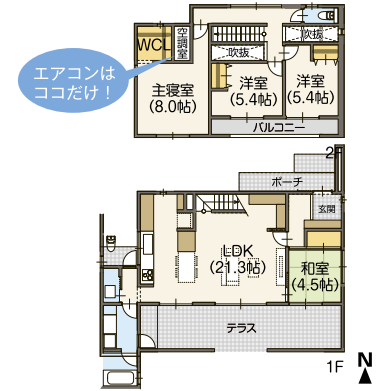


大野小学校約120m(徒歩で約2分)
ショッピングセンター約400m(車で約1分)

売 揖斐郡大野町大字大野字村前西1161-5他 図 岐阜バス「大野バスセンター」駅徒歩10分 図 3区画 図 分譲住宅1戸・土地2区画 図 A棟土地263.07㎡(79.57坪)建物124.75㎡(37.73坪)・土地B区277.46㎡(83.93坪)・C区274.51㎡(83.03坪) 図 A棟3,180万円(税込) 土地 B区600万円 C区680万円(建築条件付売地) 図 A棟 木造ガルバリウム鋼板葺2階建 図 上水道(加入金16万円)・浄化槽・中電(オール電化) 図 無指定 図 宅地 図 70% 図 400% 図 北6.7m、東3.9m、南3.6m 図 平成28年12月【売主】



全館空調システム Mirai搭載。



A棟 土地263.07㎡(79.57坪) 3,180万円

固定資産税が実質5年間無料に!
しかも浄化槽補助金制度あり!
(分譲64.5万円注文91.8万円)

宅建業 岐阜県知事(5)第3759号
建設業 岐阜県知事(般-28)第14350号
(株)チェックハウス 北方店(ショールーム)
本巣郡北方町高屋白木2丁目44-2
☎058-322-3030

新築 **北方町**
岐阜バス「高屋伊勢田」駅徒歩約7分
本巣郡 **B棟3,280万円**

土地: 57.55坪 建物: 35.86坪 3LDK
190.28㎡ 118.57㎡

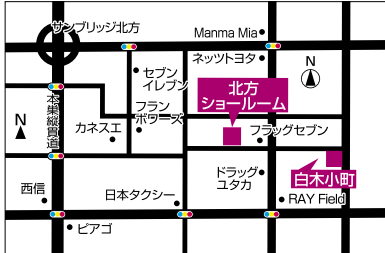
北方南小学校区 北方中学校区

LDK 15帖以上 仲介手数料 不要 省エネ住宅 駐車場2台 ウォークインクローゼット

北方町は、土地と家屋の固定資産税が5年間実質無料に!

屋外給気口から花粉除去率99.8%、PM2.5除去率98%の高性能フィルターでキレイな空気にして室内に送ります。全熱交換機は、冷暖房で快適な温度に保たれた室温と湿度を回収しながら空気を入れ替えます。

Life Information



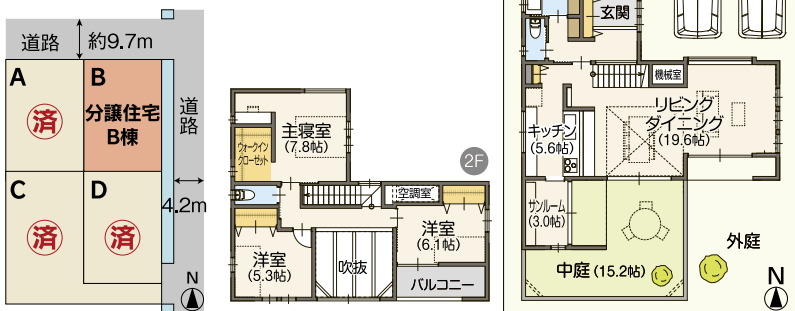
北方南小学校約880m(徒歩で約11分)
コンビニ約320m(徒歩で約4分)
カネスエ約880m(徒歩で約11分)

売 本巣郡北方町高屋白木三丁目108-3 図 岐阜バス「高屋伊勢田」駅徒歩7分 図 B棟 土地190.28㎡(57.55坪)建物118.57㎡(35.86坪) 図 3,280万円(税込) 図 B棟 木造ガルバリウム鋼板葺2階建 図 上水道(加入金61,560円)・下水道(受益者負担金81,820円)・中電(オール電化) 図 第一種中高層住居専用地域 図 宅地 図 60% 図 200% 図 北9.7m、東4.2m 図 平成28年8月【売主】



ナチュラルな雰囲気です。仕上げたLDKがくつろぎを演出する。

全館空調のMirai搭載「白木小町」です。



全館空調システムにより、エアコン1台で部屋の空気を均等にし、年間光熱費(冷暖房費)を5万円程度に抑えます※1

【Miraiのやさしいところ】
家族みんなにやさしい「全館空調」
各部屋の温度差をなくしてヒートショック対策

いつでもキレイな空気を
家族の健康をサポートします
発がん性が心配される
PM2.5を98%カット!花粉を99.8%カット!

冷暖房費を約1/3に節約
年間約9万円の差額
(弊社シミュレーションにて)
※1 白木小町B棟にて、弊社シミュレーション結果



宅建業 岐阜県知事(5)第3759号
建設業 岐阜県知事(般-28)第14350号
(株)チェックハウス 北方店(ショールーム)
本巣郡北方町高屋白木2丁目44-2
☎058-322-3030