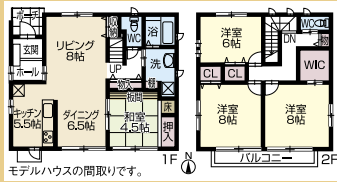


見学会開催

街中モデルハウス
毎週土・日・祝
午前10時～午後5時
※平日もご案内できます

モデル [大垣市]北切石町
土地面積 155.97㎡ (47.18坪)
建物面積 117.05㎡ (35.40坪)
価格 **3,380万円**



分譲概要
●所在地/大垣市北切石2丁目118番地 ●交通/養老鉄道「西大垣」駅徒歩7分 ●総区画数/3区画
●土地面積/155.97㎡ ●用途地域/近隣商業・第一種住居地域 ●地目/宅地 ●建蔽率/60%~80% ●容積率/200% ●接道/西側4m位置指定道路 ●設備/中電・公営上下水道 ●販売形態/売主

Life Information
□興文幼稚園 ……500m
□興文小学校 ……500m
□興文中学校 ……668m
□大垣駅 ……1.6km
□西大垣駅 ……600m
□やすだクリニック 280m



注文住宅をお考えの方もご覧ください。

優良土地情報

大垣市 本今町
土地価格 **1,300万円** 土地面積 330.57㎡ (100.00坪)
●所在地/大垣市本今町 ●地目/宅地 ●用途地域/第一種住居地域 ●建ぺい率/60% ●容積率/200% ●接道/東側2.18m公道 ●施設/上下水道、電気、都市ガス ●取引形態/専任媒介

大垣市 木戸町 A号地
土地価格 **660万円** 土地面積 174.66㎡ (52.83坪)
●所在地/大垣市木戸町 ●地目/宅地 ●用途地域/第一種住居地域 ●建ぺい率/60% ●容積率/200% ●接道/東側4m公道 ●施設/上下水道、電気、都市ガス ●取引形態/専任媒介 ●建築条件付

大垣市 本今1丁目
土地価格 **1,248万円** 土地面積 211.56㎡ (64.00坪)
●所在地/大垣市本今1丁目 ●地目/宅地 ●用途地域/第一種住居地域 ●建ぺい率/60% ●容積率/200% ●接道/北側6m公道 ●施設/上下水道、電気、都市ガス ●取引形態/専任媒介

不破郡 垂井町府中
A土地価格 **887万円** A土地面積 325.73㎡ (98.53坪)
B土地価格 **863万円** B土地面積 259.50㎡ (78.50坪)
●所在地/不破郡垂井町府中 ●地目/宅地 ●用途地域/第一種住居地域 ●建ぺい率/60% ●容積率/200% ●接道/東側5m公道 ●施設/上下水道、電気、プロパンガス、浄化槽 ●取引形態/専任媒介

注文住宅・リフォーム専門会社 **山中ハウジング(株)**
お問い合わせ、資料請求はフリーダイヤルでお気軽にどうぞ。 ☎ **0120-73-3936**
建設業許可 岐阜県知事(般-28)1078号 (社)岐阜県宅地建物取引業協会会員 東海不動産公正取引協議会加盟
宅地・建物・取引業免許 岐阜県知事(13)1064号 広告制作年月日/2017年4月25日 広告有効期限/2017年5月31日
本社/岐阜県大垣市安井町2丁目17-1(総合庁舎西500m) TEL.0584-73-3936
ホームページをご覧ください。 山中グループ 検索 
<http://www.yamanaka-k.co.jp/>

最も人気のあるスタンダードタイプ

オススメ **カーポート**
定価より **半額以下!**
三協アルミ **カムフィエースワイド**
奥行5027×間口5091 H23
定価464,400円(税別) → ※施工費別途
223,000円(税別)

抜群の施工性と確かな強度性能。

オススメ **テラス**
定価より **半額以下!**
三協アルミ **レポリューA**
出幅1470×間口2754
定価119,300円(税別) → ※施工費別途
57,000円(税別)

左官職人がお贈りする **新築外構 & エクステリア**

他社よりもお見積が **1円でも高い場合** はご相談下さい

出張見積 プラン作成 ご納得頂けるまで **何度でも無料**

その他ご希望の予算でお見積もり致します。

フェンス
4,000円~/m
各メーカー 定価より最大 **65%OFF**
※施工費別途

樹脂ウッドデッキ
定価より最大 **60%OFF**
三協アルミ **ひとと木2**
出幅1860×間口2760
定価186,600円(税別) → ※施工費別途 ※写真はイメージ
89,000円(税別)

信頼と実績 **清水左官店** TEL・FAX: **0585-77-1075** (担当:清水) 代表直通: **090-5616-7178**
揖斐郡池田町田畑335 不定休(電話受付は可) 営業時間/8:00~17:00 お問合せ/8:00~21:00  モバイル検索 



完成見学会

5/13 [sat] 12:00~19:00 (受付)

5/14 [sun] 10:00~17:00 (受付)

一宮市K様邸

カーナビ検索

一宮市籠屋4-6



今回の見どころ

- ◆ モダン外観に、アクセントひさし
- ◆ 中庭の床・壁には優しい木目調
- ◆ リビング床は足ざわりの良い巾広無垢
- ◆ 吹抜空間はモダンなアイアン手摺
- ◆ 高級ホテルのような広い洗面台
- ◆ パソコンスペースは漆喰アーチ壁



～納得の家創りが、ここにある～

納得住宅一宮
株式会社 **サンジョーホーム**



●お問合せフリーダイヤル

0120-563-240

お土地探しやリフォームもお手伝い致します

一宮市三条字賀37-1 TEL.0586-62-9988

サンジョーホーム

検索

<http://www.sanjo-home.com>



デザインと性能、どちらをとる？

どっちもあきらめたくない！でも高い家は買えない…

3つの要素

1 高品質

2 デザイン

3 手の届く価格

R+house [オール・プラス・ハウス]なら

建築家による高性能なデザイン住宅を手の届く価格で建てられます。

アトリエ建築家とつくる高性能な長期優良住宅を手の届く価格に。そんな思いから生まれた「R+house」が、このたび初登場！デザインだけでなく性能も重視しました。資材メーカーから直接発注による仕入れコストの大幅な削減や、現場の職人の声を反映した作業ロスの少ない設計上のルールを設けることで大幅なコストダウンを可能にしています。「R+house」であなたの夢を形にしませんか。

モデルハウス 完成見学会

5/13(土)・14(日)・20(土)・21(日)

お問い合わせは ☎0120-575-021までご連絡ください。

🕒 10:00～17:00

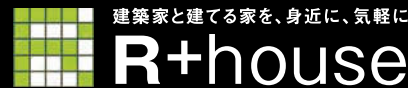
📍 大垣市静里町1414-7



R+houseでは素材感があり、シンプルで丈夫な外壁をオススメしております。



リビングからダイニングの眺めからLDKまでの仕切りがないので空間がより広く感じられます。



建築家と建てる家を、身近に、気軽に

株式会社ライズワン TEL:0120-575-021

〒503-0008 大垣市楽田町2丁目1727-6

建設業 / 岐阜県知事許可(般-28)第200889号
宅建業 / 岐阜県知事免許(3)第4357号
(社)岐阜県宅地建物取引業協会会員、東海不動産公正取引協議会加盟
建築士事務所登録番号 / 岐阜県知事登録第11245号
広告制作年月日 / 2017年4月25日 広告有効期限2017年5月31日



センチュリー21ライズワン 新築戸建情報

ご案内希望の方は ☎0120-575-021までお問い合わせください。他にも物件多数ございます。

<p>1 大垣市 世安町 「東高口」バス停徒歩9分</p> <p>全室南向き 市民病院向 10分</p> <p>1号棟 1,780万円 (税込) 2台 土地55坪 頭金0円 / ポーナスタイム0円 月々返済 46,601円 (税込)</p> <p>木造2階建・4LDK 南小学校/南中学校</p> <ul style="list-style-type: none"> ●土地面積/183.00㎡(55.35坪) ●築/2017年1月完成 ●用途地域/第1種住居地域 ●建物面積/106.00㎡(32.06坪) ●建ぺい・容積 / 60%/200% ●取引形態/仲介 	<p>2 大垣市 静里町 「南徳光」バス停徒歩3分</p> <p>LDK実21帖</p> <p>1号棟 1,880万円 (税込) 2台 土地54坪 頭金0円 / ポーナスタイム0円 月々返済 49,219円 (税込)</p> <p>木造2階建・4LDK 静里小学校/西部中学校</p> <ul style="list-style-type: none"> ●土地面積/178.73㎡(54.06坪) ●築/2017年2月完成 ●用途地域/第1種住居地域 ●建物面積/106.00㎡(32.06坪) ●建ぺい・容積 / 60%/200% ●取引形態/仲介 	<p>3 大垣市 大島町 「東大垣」駅徒歩20分</p> <p>LDK20帖 アクセス良好</p> <p>3号棟 1,880万円 (税込) 3台 土地61坪 頭金0円 / ポーナスタイム0円 月々返済 49,219円 (税込)</p> <p>木造2階建・4LDK 小野小学校/星和中学校</p> <ul style="list-style-type: none"> ●土地面積/203.73㎡(61.62坪) ●築/2017年4月完成 ●用途地域/第1種低層住居専用地域 ●建物面積/104.77㎡(31.69坪) ●建ぺい・容積 / 50%/80% ●取引形態/仲介 	<p>4 大垣市 南一色町 「北大垣」駅徒歩8分</p> <p>広々敷地 日当たり良好</p> <p>7号棟 1,890万円 (税込) 3台 土地57坪 頭金0円 / ポーナスタイム0円 月々返済 49,480円 (税込)</p> <p>木造2階建・4LDK 北小学校/北中学校</p> <ul style="list-style-type: none"> ●土地面積/190.02㎡(57.48坪) ●築/2016年12月完成 ●用途地域/第1種住居地域 ●建物面積/106.00㎡(32.06坪) ●建ぺい・容積 / 60%/200% ●取引形態/仲介
<p>5 大垣市 墨俣二ツ木 「東安中前」バス停徒歩6分</p> <p>日当たり良好 LDK</p> <p>3号棟 1,930万円 (税込) 3台 土地57坪 頭金0円 / ポーナスタイム0円 月々返済 50,528円 (税込)</p> <p>木造2階建・4LDK 墨俣小学校/東安中学校</p> <ul style="list-style-type: none"> ●土地面積/190.95㎡(57.76坪) ●築/2017年3月完成 ●用途地域/第1種低層住居専用地域 ●建物面積/130.84㎡(39.57坪) ●建ぺい・容積 / 60%/200% ●取引形態/仲介 	<p>6 大垣市 築捨町 「築捨」バス停徒歩3分</p> <p>南閑4.5静m住宅街</p> <p>2号棟 1,980万円 (税込) 3台 土地56坪 頭金0円 / ポーナスタイム0円 月々返済 51,837円 (税込)</p> <p>木造2階建・4LDK 安井小学校/南中学校</p> <ul style="list-style-type: none"> ●土地面積/168.04㎡(50.68坪) ●築/2017年2月完成 ●用途地域/第1種住居地域 ●建物面積/105.17㎡(31.81坪) ●建ぺい・容積 / 60%/200% ●取引形態/仲介 	<p>7 大垣市 開発町 「開発住宅前」バス停徒歩9分</p> <p>車庫入れ楽々 人気が高い LDK階段</p> <p>2号棟 2,080万円 (税込) 4台 土地95坪 頭金0円 / ポーナスタイム0円 月々返済 54,455円 (税込)</p> <p>木造2階建・4LDK 小野小学校/星和中学校</p> <ul style="list-style-type: none"> ●土地面積/314.52㎡(95.14坪) ●築/2017年3月完成 ●用途地域/第1種低層住居専用地域 ●建物面積/99.38㎡(30.06坪) ●建ぺい・容積 / 30%/80% ●取引形態/仲介 	<p>8 大垣市 笠木町 「北大垣」駅徒歩9分</p> <p>南生活至便 生活至便 全室南向き</p> <p>2号棟 2,080万円 (税込) 2台 土地48坪 頭金0円 / ポーナスタイム0円 月々返済 54,455円 (税込)</p> <p>木造2階建・4LDK 北小学校/北中学校</p> <ul style="list-style-type: none"> ●土地面積/159.49㎡(48.25坪) ●築/2017年4月完成 ●用途地域/第1種住居地域 ●建物面積/106.00㎡(32.06坪) ●建ぺい・容積 / 60%/200% ●取引形態/仲介
<p>9 大垣市 熊野町 「荒尾」駅徒歩8分</p> <p>買約20帖のLDK</p> <p>1号棟 2,280万円 (税込) 3台 土地47坪 頭金0円 / ポーナスタイム0円 月々返済 59,691円 (税込)</p> <p>木造2階建・4LDK 宇留生小学校/西部中学校</p> <ul style="list-style-type: none"> ●土地面積/156.90㎡(47.46坪) ●築/2017年5月完成予定 ●用途地域/第1種中高層住居専用地域 ●建物面積/106.17㎡(31.81坪) ●建ぺい・容積 / 60%/200% ●取引形態/仲介 	<p>10 大垣市 室村町 「大垣」駅徒歩15分</p> <p>交通大垣駅生活至便</p> <p>1号棟 2,430万円 (税込) 2台 土地56坪 頭金0円 / ポーナスタイム0円 月々返済 63,618円 (税込)</p> <p>木造2階建・4LDK 北小学校/北中学校</p> <ul style="list-style-type: none"> ●土地面積/183.70㎡(56.17坪) ●築/2017年7月完成予定 ●用途地域/第1種住居地域 ●建物面積/106.00㎡(32.06坪) ●建ぺい・容積 / 60%/200% ●取引形態/仲介 	<p>11 瑞穂市 南小学校町 「横屋」駅徒歩4分</p> <p>全室南向き 広々バルコニー</p> <p>2号棟 1,980万円 (税込) 2台 土地52坪 頭金0円 / ポーナスタイム0円 月々返済 51,837円 (税込)</p> <p>木造2階建・4LDK 南小学校/東南中学校</p> <ul style="list-style-type: none"> ●土地面積/174.50㎡(52.79坪) ●築/2017年4月完成 ●用途地域/第1種中高層住居専用地域 ●建物面積/105.99㎡(32.06坪) ●建ぺい・容積 / 60%/200% ●取引形態/仲介 	<p>12 瑞穂市 生津外宮東町 「穂積」駅徒歩19分</p> <p>全室南向き 生活至便</p> <p>3号棟 2,080万円 (税込) 3台 土地60坪 頭金0円 / ポーナスタイム0円 月々返済 54,455円 (税込)</p> <p>木造2階建・4LDK 生津小学校/穂積北中学校</p> <ul style="list-style-type: none"> ●土地面積/199.75㎡(60.42坪) ●築/2017年3月完成 ●用途地域/準工業地域 ●建物面積/104.35㎡(31.56坪) ●建ぺい・容積 / 60%/200% ●取引形態/仲介

※月々返済金額は35年返済、金利0.55%、3年固定、借入金額は物件価格で算出しております。

国道21号線楽田町交差点東へ200m

センチュリー21
ライズワン 大垣店

お客様主義宣言
ライズワンではお客様にご満足していただく為に、
質の良いサービスを提供できるよう取り組んでいます。

お気軽にご連絡ください

☎0120-575-021

センチュリー21加盟店
株式会社 ライズワン

本店 〒503-0008 大垣市楽田町2丁目1727-6
岐阜店 〒500-8258 岐阜市西川手8丁目9-1

建設業 / 岐阜県知事許可(般-28)第200889号 宅建業 / 岐阜県知事免許(3)第4357号 (社)岐阜県宅地建物取引業協会会員、東海不動産公正取引協議会加盟
※諸経費は別途必要です。※十六銀行で35年3年固定、利率は0.550%、ポナスタイムなしです。※借入金額は表示価格となります。 広告制作年月日 / 2017年4月25日 広告有効期限2017年5月31日

世界最大級の
不動産
ネットワーク

世界78カ国・6,800店舗
国内921店舗 (平成29年3月現在)

黄色いのぼりが目印です!!

2丁目1727番6

大垣市楽田町

国道21号線沿いで

OOGAKI-CITY NAGASAWACHO

大垣市長沢町

安井小校区

新築分譲住宅 最終1棟分譲中

大空間の家 広々敷地、



D棟

広々敷地に大空間を叶えた住まい

敷地面積 / 60.3坪 (199.50㎡) 延床面積 / 38.9坪 (128.69㎡)

分譲価格 (土地+建物) **2,930** (税込) 万円
頭金200万円・ボーナス返済0円
月々返済約71,472円^{※1}

LIFE INFORMATION

子育てに嬉しい、
ゆとりと利便性に包まれた住環境



安井小学校……
約1,500m (徒歩約19分)



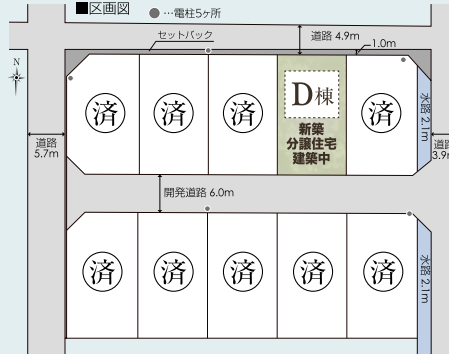
東中学校……
約1,500m (徒歩約19分)



ながさわ保育園……
約200m (徒歩約3分)



アル・プラザ……
約200m (車で約1分)



■物件概要●所在地 / 大垣市長沢町4丁目26番5●交通 / 名阪近鉄バス「大ヶ洲」停留より徒歩で約8分(約0.6km)●総区画数 / 10区画●販売戸数 / 1戸●販売価格 / 2,930万円●●完成年月日 / H29.4月●地目 / 宅地●建ぺい率 / 60%●容積率 / 200%●都市計画 / 市街化区域 / 用途地域 / 第一種中高層住居専用地域●設備 / 上下水道・プロパンガス、給排水負担金として概算で20万円必要。●その他 / 法22条区域、河川法・景観法有り●取引態様 / 売主

MIZUHO-CITY INASATO

瑞穂市稲里 穂積小校区

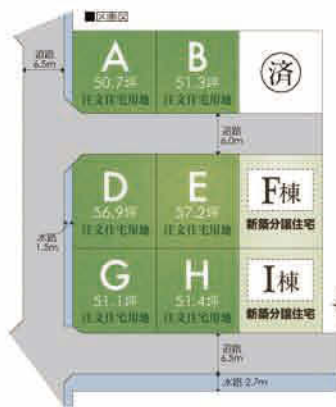
F棟

短い家事動線が家事を助ける ママ目線の住まい

敷地面積 / 57.2坪 (189.10㎡) 延床面積 / 37.3坪 (123.38㎡)



分譲価格 (土地+建物) **2,640** (税込) 万円
頭金200万円・ボーナス返済0円
月々返済約63,879円^{※1}



全9家族の街 好評分譲中!!

LIFE INFORMATION

「穂積小学校」徒歩約13分
小学校やスーパー近く! 安心・充実の子育て環境



穂積保育園……
約1,200m (徒歩約15分)



穂積小学校……
約1,000m (徒歩約13分)



JR穂積駅……
約800m (徒歩約10分)



スギ薬局……
約200m (徒歩約3分)

■物件概要●所在地 / 瑞穂市稲里村前769番1 他5棟●交通 / 岐阜バス[中切]まで徒歩約9分(0.7km)●総区画数 / 9区画●今回販売区画数 / 6区画●敷地面積 / 50.75~57.26坪 (167.78~189.30㎡)●地目 / 宅地●建ぺい率 / 60%●容積率 / 200%●都市計画 / 市街化区域 / 用途地域 / 第一種住居地域●開発許可番号 / 岐阜県指令岐西建築第28号27●設備 / 上下水道・個別浄化槽・プロパンガス・中部電力●その他 / 給排水負担金として概算で20万円必要。●建築条件付●分譲住宅概要●今回販売戸数 / 3戸●構造 / 木造2階建●完成年月日 / H29.2月●取引態様 / 売主

※今回販売する建築条件付分譲地は、土地売買契約締結後3か月以内にイワタ建設株式会社と建築請負契約をしていただくことを条件として販売致します。この期間内に住宅を建築しないことが確定したとき、または住宅の建築請負契約が成立しなかった場合は土地売買契約は白紙となり、受理した金額は全額無利息でお返し致します。※1、記載の返済例は、頭金200万円を差し引いた借入金額で変動金利0.55% (金利優遇時)、返済期間35年間の場合の金額です。(平成29年4月現在) ※銀行借入諸経費、火災保険料、保証・保険料、登記関係費用等は含まれません。

住宅から太陽光と介護施設の
イワタ建設(株)
直接販売・豊かな設計力・直営工場、直営施工システム

本社 / 岐阜市金岡町5番地 TEL.058-264-8001 FAX.058-264-8397
羽島工場 / 羽島市正木町上大浦3-12 [イワタビルド株式会社]
建設業許可 岐阜県知事(特-23)第4120号
一級建築士事務所 岐阜県知事 第10297号
宅建業者免許 岐阜県知事(9)第2699号 / 全日本不動産協会会員

お問い合わせはこちらまで!
0120-394-204

イワタ建設

検索



360° view
建物内観を360°公開!
ぜひホームページを
ご覧ください!

1,500万円からの家づくり。

探していた「ちょうど良い」ライフスタイル 「平屋」という選択



ご所有の土地に
新築や建替の方も
是非ご相談
ください!

新築 **坂下町**
 名阪近鉄バス「領家」駅徒歩約12分
大垣市 **4,281万円**

土地: 110.00坪 建物: 41.26坪 3LDK
 363.64㎡ 136.40㎡

中川小学校区 星和中学校区
 バンドリ 10分以内 ウッドデッキ 省エネ住宅 駐車場3台

京町家をイメージした家が完成!
ぬくもりの土間。人が集まる家。

京の歴史が息づく京都の町家「京町家」。
 繊細で奥ゆかしい工夫に彩られ、多くの人を惹きつけてやまない魅力。人が集まり温かみのある時間を過ごす事ができるそんな住まいが完成です。



中川小学校約1.2km(徒歩約15分)
 星和中学校約450m(徒歩約6分)
 コンビニ約210m(徒歩約3分)
 アクアウォーク大垣約2.7km(車約8分)

図 大垣市坂下町90-3 名阪近鉄バス「領家」駅徒歩約12分 価 4,280万円(税込) 構 木造瓦葺平屋建 田 363.64㎡(110.00坪) 厨 136.40㎡(41.26坪) 壁 60% 窓 200% 園 宅地 園 第一種住居地域 園 西側6.5m 園 平成29年4月【売主】



土間カフェでおもてなしの一品を...



全館空調システムMirai搭載
 完成見学会
 4/29(土・祝)・30(日)
 10:00~17:00
 平屋の贅沢な作りを是非体感してみてください...

宅建業 岐阜県知事(5)第3759号
 建設業 岐阜県知事(般-28)第14350号
(株)チェックハウス 北方店(ショールーム)
 本巣郡北方町高屋白木2丁目44-2
☎058-322-3030

May 2017
 ogaki city sakura
Housing
 ハウジング

咲楽NET® LINE@友だち限定
咲楽サプライズクーポン無料配信中!

LINE@ 友だち追加
 ID: @sakuranet
 LINEの「友だち追加」からID検索)
 または「QRコード」で登録してね♪

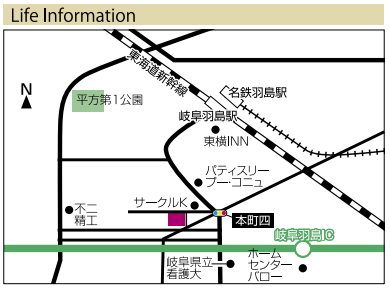
新築 **舟橋町**
 東海道新幹線「岐阜羽島駅」徒歩約13分
羽島市 **E棟2,588万円**

土地: 51.56坪 建物: 38.15坪 3LDK
 170.45㎡ 126.12㎡

中央小学校区 中央中学校区
 オール電化 エコキュート 太陽光 パネル搭載 システムバス 駐車場4台 駅徒歩15分以内

家計にも、環境にも優しい理想の住まい!
安心の長期優良住宅10年保証付!

岐阜羽島LCや東海道新幹線岐阜羽島駅からすぐ近くアクセス便利な好立地。太陽光発電最大5.4kw搭載で家計にも環境にも優しいお家。憧れのマイホームにどうぞ!



中央小学校約1.6km(徒歩20分)
 中央中学校約3.3km(徒歩40分)
 サークルK約100m(徒歩1分)
 パロー約800m(徒歩約10分)
 岐阜羽島駅約1.0km(徒歩約15分)

図 羽島市舟橋町出須賀2丁目41-1他 東海道新幹線「岐阜羽島」駅徒歩約13分 区画 2戸 価 2,588万円(税込) 田 170.45㎡(51.56坪) [E棟]・170.47㎡(51.56坪) [F棟] 厨 126.12㎡(38.15坪) [E棟]・123.25㎡(37.28坪) [F棟] 壁 60% 窓 200% 園 宅地 園 第一種住居地域、近隣商業地域 園 北側公道約10.0mに約9.1m接する 園 上下水道 中部電力 園 完成済【売主】



太陽光発電最大5.4kw搭載(E棟・G棟)!オール電化で快適な新生活を。



パローまで約800m(徒歩約10分)



【近隣施設】中央小学校まで約1.6km(徒歩約20分) 【近隣施設】岐阜羽島駅まで約1.0km(徒歩約13分)

充実の設備!
 オール電化/エコキュート/IHクッキングヒーター/太陽光発電システム/キッチン/バルコニー/複層ガラス窓/システムバス/洗面化粧台

毎週土日、AM10:00~PM5:00現地見学会開催!!お気軽にご連絡下さい。
 全区画駐車4台可。
 全棟まもりすまい保険・10年保証・住宅住宅瑕疵担保・責任保険加入。

E棟 敷地面積 51.56坪 / 170.45㎡ 2,588万円
 延床面積 38.15坪 / 126.12㎡

F棟 敷地面積 51.56坪 / 170.47㎡ 2,588万円
 延床面積 37.28坪 / 123.25㎡

宅地建物取引業 愛知県知事(3)第20160号
 愛知県知事(特-23)第50367号

株式会社 川合工務店
 愛知県稲沢市祖父江町祖父江下川田35-13
☎0587-97-0545
☎0120-75-0545

ハウジング
 Housing

土地 楽田町
JR東海道本線「大垣」駅徒歩約35分
大垣市 **889万円～939万円**

62.65坪～68.39坪/207.14～266.10㎡

中川小学校区 星和中学校区



美しい街並みで、美しい時を過ごす。
ロケーションを生かした街、2区画販売。

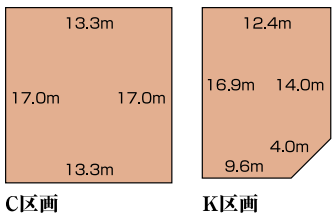
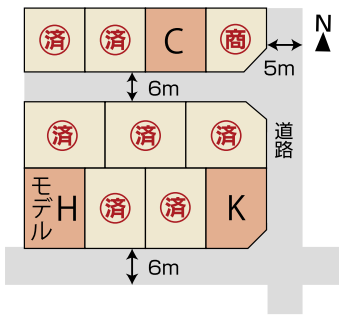
ローカルヴィレッジ大垣は「アウトドアフィールド」をコンセプトとした街づくりをしています。アウトドアを好む人たちが互いにコミュニケーションを深めながら、より楽しく暮らせる街で、価値ある住まいを創りませんか。

Life Information



- 中川小学校約1.9km (徒歩23分)
- 星和中学校約640m (徒歩8分)
- パロー大垣店約1.7km (車で5分)
- アクアウォーク約2.6km (車で7分)
- 大垣徳州会病院約2.3km (車で6分)
- JR東海道本線「大垣」駅約2.8km (車で7分)
- 樽見鉄道「東大垣」駅約1.8km (車で5分)

画 大垣市楽田町5丁目65番地1他 画 JR東海道本線「大垣」駅徒歩約35分 画 11区画 画 2区画 画 889万円～939万円 画 C:266.1㎡(68.39坪)・K:207.14㎡(62.65坪) 画 200% 画 200% 画 指定なし 画 上水道・浄化槽・中部電力<販売代理>



建築条件付分譲用宅地 2区画販売

C区画 敷地面積 68.03坪 / 266.10㎡ **889万円**

K区画 敷地面積 62.65坪 / 207.14㎡ **939万円**

まずはLOCALVILLAGE大垣を体感して下さい。

建設業 岐阜県知事許可(般-24)第200111号 宅建業 岐阜県知事(2)第4533号 東海不動産公正取引協議会加盟

(株)エコストック

岐阜市南鷺6-12-2 [SHOP:WAKU+(ワクタス)]

☎0120-214-350

新築 長松町
JR美濃赤坂線「荒尾」駅徒歩18分
大垣市 **D棟3,580万円**

土地: 93.95坪 建物: 53.69坪 3LDK
310.61㎡ 177.52㎡

荒崎小学校区 西部中学校区



野遊びをたのしみリゾートハウス CHECK HOUSE ×snow peak

スノーピークが認定した「スノーピークマイスター」のチェックハウスならではのアウトドアリゾートハウスが誕生。ビルトインガレージから続く広々とした中庭で野遊びを楽しめます!

Life Information



- カネスエ約2.0km (車で5分)
- コンビニ約1.6km (車で4分)

画 大垣市長松町字神明449-1他 画 阪近鉄バス「荒尾六丁目」駅徒歩10分 画 4区画 画 分譲住宅1戸・土地2区画 画 D棟 土地310.61㎡(93.95坪)建物177.52㎡(53.69坪) (建物面積はガレージ34.01㎡・駐輪場6.21㎡・テラス他30.13㎡を含む) B区-C区 土地310.61㎡(93.95坪) 画 D棟3,580万円(税込)・B区950万円・C区1,000万円(建築条件付売地) 画 D棟 木造ガルバリウム鋼板葺2階建 画 上水道・下水道(受益者負担金90円/㎡)・中電・プロパンガス 画 第1種低層住居専用地域 画 宅地 画 200% 画 100% 画 6.0m 画 D棟平成29年3月(売主)



風を感じるプライベート空間。



薪ストーブとスノーピークが似合う遊び心満載のリゾートハウス!



宅建業 岐阜県知事(5)第3759号
建設業 岐阜県知事(般-28)第14350号

(株)チェックハウス 北方店(ショールーム)

本巣郡北方町高屋白木2丁目44-2

☎058-322-3030

新築 北方町
岐阜バス「高屋伊勢田」駅徒歩約7分
本巣郡 **B棟3,280万円**

土地: 57.55坪 建物: 35.86坪 3LDK
190.28㎡ 118.57㎡

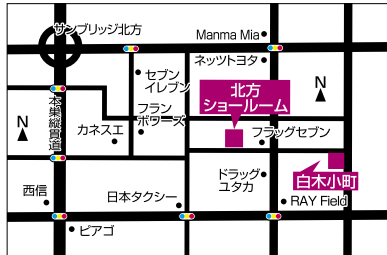
北方南小学校区 北方中学校区



北方町は、土地と家屋の固定資産税が5年間実質無料に!

屋外給気口から花粉除去率99.8%、PM2.5除去率98%の高性能フィルターでキレイな空気にして室内に送ります。全熱交換機は、冷暖房で快適な温度に保たれた室温と湿度を回収しながら空気を入れ替えます。

Life Information



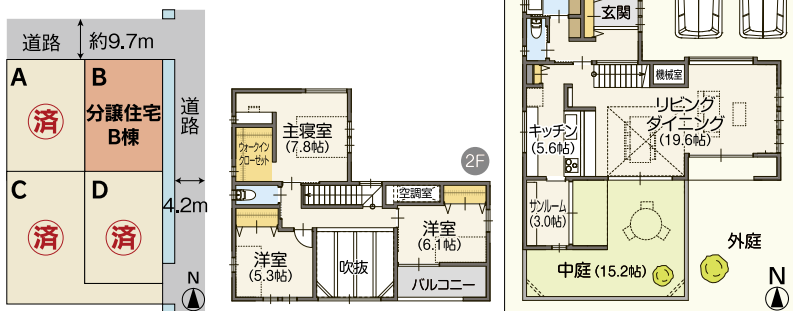
- 北方南小学校約880m (徒歩約11分)
- コンビニ約320m (徒歩約4分)
- カネスエ約880m (徒歩約11分)

画 本巣郡北方町高屋白木三丁目108-3 画 岐阜バス「高屋伊勢田」駅徒歩7分 画 B棟 土地190.28㎡(57.55坪) 建物118.57㎡(35.86坪) 画 3,280万円(税込) 画 B棟 木造ガルバリウム鋼板葺2階建 画 上水道(加入金61,560円)・下水道(受益者負担金81,820円)・中電(オール電化) 画 第一種中高層住居専用地域 画 宅地 画 200% 画 200% 画 北9.7m、東4.2m 画 平成28年8月(売主)



ナチュラルな雰囲気です。上上げたLDKがくつろぎを演出する。

全館空調のMirai搭載「白木小町」です。



全館空調システムにより、エアコン1台で部屋の空気を均等にし、年間光熱費(冷暖房費)を5万円程度に抑えます※1

【Miraiのやさしいところ】
家族みんなにやさしい「全館空調」
各部屋の温度差をなくしてヒートショック対策

いつでもキレイな空気を
家族の健康をサポートします
発がん性が心配される
PM2.5を98%カット!花粉を99.8%カット!

冷暖房費を約1/3に節約
年間約9万円の差額
(弊社シミュレーションにて)
※1 白木小町B棟にて、弊社シミュレーション結果



宅建業 岐阜県知事(5)第3759号
建設業 岐阜県知事(般-28)第14350号

(株)チェックハウス 北方店(ショールーム)

本巣郡北方町高屋白木2丁目44-2

☎058-322-3030