

竹鼻町丸の内 建築条件付き 土地分譲

編集部オススメの理由!
駅・学校が近くあって住みやすそう!

Life Information

- ・名鉄竹鼻線「市役所前駅」…徒歩約6分(約450m)
- ・竹鼻小学校…徒歩約5分(約350m)
- ・竹鼻中学校…徒歩約12分(約1.0km)
- ・ドラッグストア…徒歩約2分(約150m)

竹鼻町丸の内 残り2区画

A区画	931.0万円 238.50㎡(72.14坪)
B区画	931.0万円 238.50㎡(72.14坪)

所/羽島市竹鼻町丸の内2丁目35番 地/宅地 用途地域/近隣商業地域 建ぺ/60% 容/200% 接/南側公道約8m、東側公道約7m 設/上下水道<売主>

浅野建設 不動産部

岐阜県羽島市上中町一色998-1
☎058-391-0326(夜間 058-398-2671)
宅地建物取引業 岐阜県知事(7)第3359号 東海不動産公正取引協議会加盟

June 2017
ogaki city sakura

Life Style

住まいと暮らし

Web版 咲楽NET。サクラワールド 地域の暮らし情報盛りだくさん!
咲楽NET。LINE@友だち限定 咲楽サプライズクーポン無料配信中!

sakura world.net
サクラワールド
いつでも、どこでもスマホからクーポンGET!
<http://www.sakura-world.net>

LINE@ 友だち追加
ID: @sakuranet
LINEの「友だち追加」から「ID検索」または「QRコード」で登録してね♪

最も人気のあるスタンダードタイプ

オススメ **カーポート**
定価より最大 **60%OFF**
LIXIL | ネスカR ワイド 基本
奥行4980×間口3624 H22
定価381,000円～(税別)→
152,400円～(税別)
※施工費別途 60,000円～(税別)

抜群の施工性と確かな強度性能

オススメ **テラス**
定価より **半額以下!**
三協アルミ | レボリューA
出幅1470×間口2754
定価119,300円～(税別)→
57,000円～(税別)
※施工費別途 20,000円～(税別)

平成29年6月より、清水左官店から株式会社シミケンへ社名変更致しました。

新築外構 & エクステリア

他社よりもお見積が **1円**でも高い場合はご相談下さい

出張見積 プラン作成 ご納得頂けるまで **何度でも無料**

その他ご希望の予算でお見積もり致します。

フェンス
3,000円～(税別)/m
各メーカー **大特価**
※施工費別途

樹脂ウッドデッキ
定価より最大 **60%OFF**
三協アルミ | ひとと木2
出幅1860×間口2760
定価186,600円～(税別)→※写真はイメージ
89,000円～(税別)
※施工費別途 40,000円～(税別)

LOGOS

アウトドアで有名なLOGOSの商品を扱い始めました。これからの季節にピッタリな商品をどうぞ。

正規品 販売店

信頼と実績 **株式会社シミケン**

TEL : 0585-77-1075 (担当:清水)
代表直通 : 090-5616-7178
FAX : 0585-45-7623

揖斐郡池田町田畑335
不定休(電話受付は可)
営業時間 / 8:00～17:00
お問合せ / 8:00～21:00

モバイル咲楽

住まいと暮らし Life Style

信頼と安心…地元で47年

地域と共に
since
1971
歩んできました



ご提案

外観から間取り、インテリアまであなたの思いを想像以上に



土地探し

豊富な土地情報でびったりな土地探しをお手伝い



コスト

家づくりにかかる総費用を無理のない資金計画で立案

注文建築 リフォーム 増改築 不動産

土地情報

大垣市 木戸町 A号地

土地価格 **660万円** 土地面積 174.66㎡ (52.83坪)

●所在地 / 大垣市木戸町●地目 / 宅地●用途地域 / 第一種住居地域●建ぺい率 / 60%●容積率 / 200%●接道 / 東側4m公道●施設 / 上下水道、電気、都市ガス●取引形態 / 専任媒介●建築条件付

大垣市 本今1丁目

土地価格 **1,248万円** 土地面積 211.56㎡ (64.00坪)

●所在地 / 大垣市本今1丁目●地目 / 宅地●用途地域 / 第一種住居地域●建ぺい率 / 60%●容積率 / 200%●接道 / 北側6m公道●施設 / 上下水道、電気、都市ガス●取引形態 / 専任媒介

池田町 八幡

土地価格 **830万円** 土地面積 304.33㎡ (92.06坪)

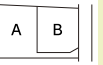
●所在地 / 池田町八幡●地目 / 宅地●用途地域 / 無指定●建ぺい率 / 70%●容積率 / 400%●接道 / 南側6.6m公道●施設 / 上下水道、電気、プロパンガス●取引形態 / 売主●建築条件付

不破郡 垂井町府中

A土地価格 **887万円** A土地面積 325.73㎡ (98.53坪)

B土地価格 **863万円** B土地面積 259.50㎡ (78.50坪)

●所在地 / 不破郡垂井町府中●地目 / 宅地●用途地域 / 第一種住居地域●建ぺい率 / 60%●容積率 / 200%●接道 / 東側5m公道●施設 / 上下水道、電気、プロパンガス、浄化槽●取引形態 / 専任媒介



ご相談・お見積り**無料**

ご相談専用ルーム 常設

土地のご購入から建物の施工、外構工事まで
窓口ひとつで全てご対応致します。

家づくりの基礎知識やポイントがわかる家づくりに役立つ
資料をお渡しています。

注文住宅をお考えの方!是非ご来社ください。



カーナビ
入力
大垣市安井町2-17-1



注文住宅・リフォーム専門会社

山中ハウジング(株)

お問い合わせ、資料請求は
フリーダイヤルでお気軽にどうぞ。

0120-73-3936

建設業許可 岐阜県知事(般-28)1078号 (社)岐阜県宅地建物取引業協会会員 東海不動産公正取引協議会加盟
宅地・建物・取引業免許 岐阜県知事(13)1064号 広告制作年月日 / 2017年5月25日 広告有効期限 / 2017年6月30日
本社 / 岐阜県大垣市安井町2丁目17-1 (総合庁舎西500m) TEL.0584-73-3936

ホームページをご覧ください。 山中グループ 検索
<http://www.yamanaka-k.co.jp/>



モバイル検索



Pick up **人工芝でガラリーと変える。**



殺風景なベランダや屋上も
緑豊かな風景に。BBQや
食事などの涼しい風を感じ
ながら楽しめる空間へ。



今、多くのお客様から
注目されている「リアル人工芝」。
本物のようなクオリティで、
ここまで素敵に仕上がります。

人工芝のメリット

- ☑ベランダから屋上まで施工困難な場所も本物の芝が生えたように。
- ☑雑草除去や剪定などの手間がかからない。
- ☑雨が降っても大丈夫! 水はけも抜群の構造。
- ☑枯れ芝と緑芝が混じった本物の様な見た目。



Pick up **ガーデンルーム**



雨の日や暑い日にも活躍するガーデンルーム。
ウッドデッキやテラス空間などを
ガーデンリビングとして、家族の団らんや
寛ぎの時間を過ごしませんか?

あなただけの輝く「素敵ライフ」は
エクステリアから。



「ジャンクでかっこいいお庭」
「ナチュラルでかわいいお庭」

施工もお任せ下さい。
雑貨飾りや販売、コーディネートも
ご相談承ります。



当社施工例

ナチュラル雑貨や
古びた雑貨をふんばり
に取り入れながら、
相性のいいグリーンを
植え込みました。
Junk Garden



(株)ルーラルコテージ

Rural cottage

エクステリア・外構工事・お庭づくり「プロの庭照明」認定店

0120-25-1282

〒491-0134 一宮市更屋敷五反畑21-1
営 / 10:00~18:00 休 / 火曜、水曜

HPにて
施工例を公開中!
ルーラルコテージ
フェイスブック・インスタも随時更新中



完成内見会&即売会 ^{5月}27^土28^日

AM10:00-PM5:00

～便利な周辺環境・閑静な住宅環境～

予約制・お電話下さい

※上記以外での案内も可

国道258号まで150m **大垣市築捨町2丁目48**

バス停 150m

コンビニ 200m

医院 200m

銀行 300m

イオン 1.4km

ときめきと、感動のある家。雅の香シリーズ



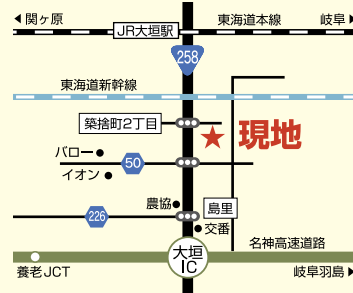
マイナスイオンの家

- VOC分解
- 消臭
- きれいな空気
- リラックス
- 空気清浄
- 抗菌・防カビ
- 酸化抑制

シンプル&スタイリッシュな外観デザイン

自由にのんびりとくつろげる畳仕様のリビングコーナー

アーチがアクセントのお洒落なリビング



物件概要●所在地/大垣市築捨町2丁目48番1●交通/国道258号まで150m・築捨町バス停150m●土地面積149.58㎡(45.25坪)●建物面積122.28㎡(36.92坪)●用途地域/第一種住居地域●地目/宅地●建蔽率60%・容積率200%●接道/南側公道9.1m、東南側公道2.6m、東側1.2.8m●道路/東側・南側4.3m●電気/中部電力●上下水道引込費用含む◎確認申請番号/ぎ建住せ第4160341号

安井小

江並中

売土地 残り1区画 注文住宅用地分譲受付中!! 139.38㎡ 42.17坪 600万円

●所在地/大垣市築捨町2丁目48番2●交通/国道258号まで150m・築捨町バス停150m●土地面積139.38㎡(42.17坪)●用途地域/第一種住居地域●地目/宅地●建蔽率60%・容積率200%●接道/南側公道11.04m●道路/南側4.3m●電気/中部電力

●お支払い例

分譲価格 土地+建物+P3台 **2,350万円** 建物消費税含む

頭金 **0円** ボーナス払い **0円**

月々 **63,350円** 35年返済 金利0.8% 諸経費含む

ローン減税適用の場合 月々 **43,700円**

※住宅ローン控除額は、年収等により異なります。

※給付金30万円を含みます。

※詳細は下記までお問い合わせください。

目安

●間取り



設計・施工・売主

営業時間 AM10:00~PM6:00

東海ギャラリー

大垣市島里1丁目140-2 TEL0584-71-8012

0120-15-8012

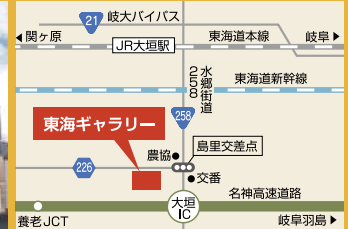
www.sakura-inc.net

株式会社さくら

検索



お気軽にお電話下さい! 現地へご案内します!



OOGAKI-CITY NAGASAWACHO

大垣市長沢町

安井小校区

新築分譲住宅 最終1棟分譲中

大空間の家 広々敷地、



POINT. LDKと続き間の和室を合わせて27帖の大空間

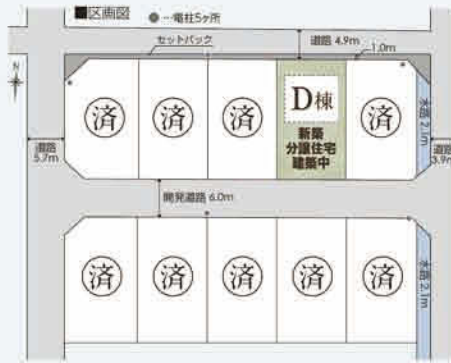
POINT. 2階の部屋は、すべて8帖以上のゆとりある快適プラン

POINT. 駐車4台可能!

D棟 広々敷地に大空間を叶えた住まい

敷地面積 / 60.3坪 (199.50㎡) 延床面積 / 38.9坪 (128.69㎡)

分譲価格 (土地+建物) **2,930**万円 (税込) 頭金200万円・ボーナス返済0円
月々返済約 **71,472**円



■物件概要●所在地 / 大垣市長沢町4丁目26番5●交通 / 名阪近鉄バス「犬ヶ淵」停より徒歩で約8分(約0.6km)●総区画数 / 10区画●販売戸数 / 1戸●販売価格 / 2,930万円●完成年月日 / H29.4月●地目 / 宅地●建ぺい率 / 60%●容積率 / 200%●都市計画 / 市街化区域●用途地域 / 第一種中高層住居専用地域●設備 / 上下水道・プロパンガス、給排水負担金として概算で20万円必要。●その他 / 法22条区域、河川法・景観法有り●取引態様 / 売主

OOGAKI-CITY KAGANO

大垣市加賀野

小野小校区

限定1棟 新築分譲住宅 6月分譲開始予定!!



LIFE INFORMATION

「小野小学校」徒歩約18分
お買物便利な利便性ある、人気エリアです!

予告広告 ■物件概要●所在地 / 大垣市加賀野5丁目23番5●交通 / 名阪近鉄バス「総合体育館」停より徒歩約5分(0.4km)●総区画数 / 3区画●今回販売戸数 / 1戸●地目 / 宅地●建ぺい率 / 60%●容積率 / 200%●都市計画 / 市街化区域●用途地域 / 準工業地域●設備 / 上下水道・プロパンガス・中部電力●その他 / 給排水負担金として概算で20万円必要。通行地役権有。販売を開始するまでは、契約または予約には一切応じられません。また、申込みの順位に関する措置は講じられません。予めご了承ください。(販売予定年月日 / H29.6月)

MIZUHO-CITY INASATO

瑞穂市稲里

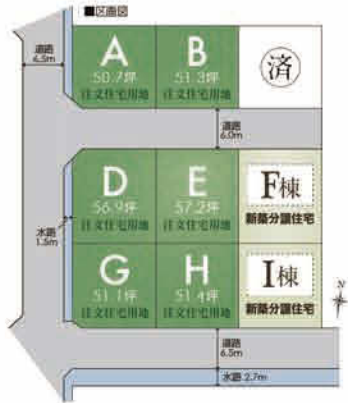
穂積小校区

F棟 短い家事動線が家事を助ける ママ目線の住まい

敷地面積 / 57.2坪 (189.10㎡) 延床面積 / 37.3坪 (123.38㎡)



分譲価格 (土地+建物) **2,640**万円 (税込)
頭金200万円・ボーナス返済0円
月々返済約 **63,879**円



全9家族の街 好評分譲中!!

LIFE INFORMATION

「穂積小学校」徒歩約13分
小学校やスーパー近く!安心・充実の子育て環境

■物件概要●所在地 / 瑞穂市稲里村前769番1 他5棟●交通 / 岐阜バス「中切」まで徒歩約9分(0.7km)●総区画数 / 9区画●今回販売区画数 / 6区画●敷地面積 / 50.75~57.26坪 (167.78~189.30㎡)●地目 / 宅地●建ぺい率 / 60%●容積率 / 200%●都市計画 / 市街化区域●用途地域 / 第一種住居地域●開発許可番号 / 岐阜県指令岐阜建築第28号27●設備 / 上下水道・個別浄化槽・プロパンガス・中部電力●その他 / 給排水負担金として概算で20万円必要。●建築条件付●分譲住宅概要●今回販売戸数 / 3戸●構造 / 木造2階建●完成年月日 / H29.2月●取引態様 / 売主

※今回販売する建築条件付分譲地は、土地売買契約締結後3ヵ月以内にイワタ建設株式会社と建築請負契約をしていただくことを条件として販売致します。この期間内に住宅を建築しないことが確定したとき、または住宅の建築請負契約が成立しなかった場合は土地売買契約は白紙となり、受理した金額は全額無利息でお返し致します。※1.記載の返済例は、頭金200万円を差し引いた借入金額で変動金利0.55%(金利優遇時)、返済期間35年間の場合の金額です。(平成29年5月現在)※銀行借入諸経費、火災保険料、保証・保険料、登記関係費用等は含まれません。

住宅から太陽光と介護施設の
イワタ建設(株)

売主

本社 / 岐阜市金岡町5番地 TEL.058-264-8001 FAX.058-264-8397
羽島工場 / 羽島市正木町上大浦3-12(イワタビルド株式会社)
建設業許可 岐阜県知事(般特-23)第4120号
一級建築士事務所 岐阜県知事 第110297号
宅建業者免許 岐阜県知事(9)第2699号 / 全日本不動産協会会員

お問い合わせはこちらまで!
0120-394-204
イワタ建設



360° view
建物内観を360°公開!
ぜひホームページを
ご覧ください!

今夏7月完成予定!

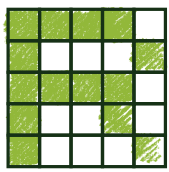
羽島市竹鼻町飯柄

Stylish×Smart×Simple 新コンセプトスタイルの家

販売価格 (土地+建物) **1,850**万円より



物件概要●所在地 / 羽島市竹鼻町飯柄字高田742 他4棟●交通 / コミュニティバス「飯柄」停より徒歩で約8分(約0.6km)●総区画数 / 5区画●販売戸数 / 5戸●分譲価格 / 1,850~1,880万円●土地面積 / 126.00~128.69㎡(38.1~38.9坪)●地目 / 宅地●建ぺい率 / 40%●容積率 / 60%●都市計画 / 市街化区域●用途地域 / 第一種低層住居専用地域●設備 / 上下水道・個別浄化槽・プロパンガス・中部電力、給排水負担金として概算で20万円必要。●その他 / 地区計画有り●取引態様 / 売主



R+house®

建売住宅で満足できない方、コストをおさえたい方、 あなたの理想をすべて叶える家がありました。

デザインと性能どちらもあきらめたくない!

3つの要素

1 高品質

2 デザイン

3 手の届く価格

R+house [アール・プラス・ハウス]なら

建築家による高性能なデザイン住宅を手の届く価格で建てられます。

アトリエ建築家とつくる高性能な長期優良住宅を手の届く価格に。そんな思いから生まれた「R+house」が、このたび初登場!デザインだけでなく性能も重視しました。資材メーカーから直接発注による仕入れコストの大幅な削減や、現場の職人の声を反映した作業ロスの少ない設計上のルールを設けることで大幅なコストダウンを可能にしています。「R+house」であなたの夢を形にしませんか。



上記写真は見学できるモデルハウスです。

モデルハウス 見学できます

住所 / 大垣市静里町1414-7

見学ご希望の方は事前に

☎ 0120-575-021までご連絡ください。



建築家と建てる家を、身近に、気軽に

株式会社ライズワン TEL:0120-575-021

〒503-0008 大垣市楽田町2丁目1727-6

建設業 / 岐阜県知事許可(般-28)第200889号
建築士事務所登録番号 / 岐阜県知事登録第11245号
宅建業 / 岐阜県知事免許(3)第4357号
(社)岐阜県宅地建物取引業協会会員 東海不動産公正取引協議会加盟
広告制作年月日 / 2017年5月25日 広告有効期限2017年6月30日



建築条件なし! ライズワンのイチオシ分譲地! 売主のため、仲介手数料かかりません!

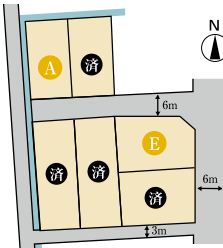
Bird Garden 大垣市 静里町

全6区画 残り2区画

☆販売価格全区画798万円 ☆建築条件なし!
☆綺麗に区画された完成宅地

区画	m ²	坪	価格
A	216.13	65.37	798万円
E	257.70	77.95	798万円

●所在/大垣市静里町1414-1他●地目/宅地●用途地域/第1種住居地域●建ぺい/60%●容積/200%
●接道/南側3m公道、東側6m公道、中側6m公道●
●公営水道・下水道・都市ガス・中部電力●上下水道引込工事負担別途必要(540,000円)●取引形態/売主
●大垣市指令開28第1383号



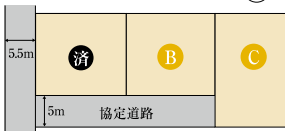
Bird Garden 瑞穂市 古橋

全3区画 残り2区画

☆販売価格全区画698万円 ☆建築条件なし! ☆横屋駅300m
☆南小学校100m ☆綺麗に区画された完成宅地

区画	m ²	坪	価格
B	200.44	60.63	698万円
C	236.81	71.63	698万円

●所在/瑞穂市古橋1652-1他●地目/宅地
●用途地域/第1種中高層住居地域●建ぺい/60%●容積/200%●接道/南側5.5m公道●
●上水道・浄化槽・個別プロパン・中部電力●上水引込工事負担金必要(540,000円)●取引形態/売主



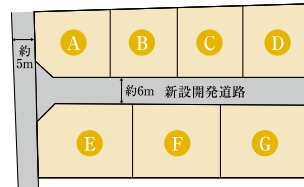
Bird Garden 大垣市 綾野第2

全7区画 新着物件

☆綾野小学校まで徒歩7分 ☆全区画50坪以上、最大区画70坪 ☆598万円~
☆綺麗に区画された完成宅地

区画	m ²	坪	価格
A	165.62	50.10	658万円
B	165.61	50.09	598万円
C	165.62	50.10	598万円
D	165.62	50.10	628万円
E	231.66	70.07	858万円
F	231.69	70.08	798万円
G	231.67	70.08	828万円

●所在/大垣市綾野5丁目15番1他●地目/宅地●用途地域/第1種低層住居専用
●建ぺい/60%●容積/100%●接道/北側約5m●上水道・下水道・個別プロパン・中部電力●上水引込工事負担金必要(540,000円)●取引形態/売主●大垣市指令開28第1448号



新築戸建、オススメ物件多数!

詳しくはwebで検索! ライズワン 大垣

Livele Garden S 大垣市 室村町

「大垣」駅徒歩15分

大垣駅15分、北小学校近く430m、LDK18帖

1号棟 2,430万円 (税込)

3F 頭金0円 / ボーナス時0円
月々返済 63,618円 (税込)

- 土地面積/185.70m²(56.17坪)
- 建物面積/106.00m²(32.06坪)
- 築/2017年7月完成予定
- 建ぺい/容積 / 60%/200%
- 用途地域/第1種住居地域
- 取引形態/専任



Livele Garden S 不破郡垂井町綾戸第3

「垂井」駅徒歩15分

土地広々100坪、5LDK、LDK19.5帖

3号棟 2,480万円 (税込)

4F 頭金0円 / ボーナス時0円
月々返済 64,927円 (税込)

- 土地面積/332.52m²(100.58坪)
- 建物面積/130.01m²(39.32坪)
- 築/2017年8月完成予定
- 建ぺい/容積 / 60%/200%
- 用途地域/第1種住居専用地域
- 取引形態/仲介



※月々返済金額は35年返済、金利0.55%、3年固定、借入金額は物件価格で算出しております。※諸経費は別途必要です。※十六銀行で35年3年固定、利率は0.550%、ボーナス払いなしです。※借入金額は表示価格となります。



センチュリー21
ライズワン 大垣店

TEL:0120-575-021 営業時間9:30~19:00
[水曜定休]
本店 〒503-0008 大垣市楽田町2丁目1727-6
岐阜店 〒500-8258 岐阜市西川手8丁目9-1

建設業 / 岐阜県知事許可(般-28)第200889号
建築士事務所登録番号 / 岐阜県知事登録第11245号
宅建業 / 岐阜県知事免許(3)第4357号
(社)岐阜県宅地建物取引業協会会員 東海不動産公正取引協議会加盟
広告制作年月日 / 2017年5月25日 広告有効期限2017年6月30日

- ◆東小学校 約1,220m 徒歩約16分
- ◆東中学校 約1,380m 徒歩約18分

全邸長期優良住宅・耐震等級3(最高等級)
住宅性能評価[設計][建設] 取得

とことん 広さと収納だ

JR「大垣」駅 約950m
徒歩約12分

大垣公園 約460m
徒歩約6分

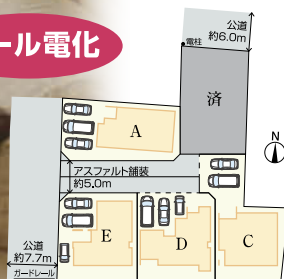


NAVI 大垣市本町2丁目41 周辺

ライフインフォメーション

- ◆イオンタウン大垣 約1570m 徒歩約20分
- ◆大垣市民病院 約1250m 徒歩約16分
- ◆大垣市役所 約540m 徒歩約7分
- ◆コンビニエンスストア約100m 徒歩約2分

オール電化



◎所在地/大垣市本町二丁目41-1他 ◎販売戸数/4戸 ◎用途地域/商業地域 ◎私道負担/C棟57.54㎡、D棟54.26㎡(各々敷地面積に含む) ◎完成時期/平成29年6月下旬より順次 ◎取引態様/売主

エサキホームの家で
ゆとりの新生活を
はじめよう!

「エサキホーム」
公認キャラ
ユトリン

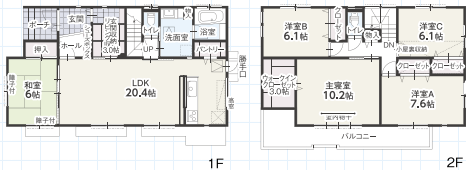
20帖を超える広々としたリビング、適材適所を考え抜いた収納や
家事が楽になる水回り動線などゆとりある暮らしの工夫がたくさん。

A棟 5LDK 駐車3台

ウォークインクローゼット
+リビング収納
+玄関収納+パントリー

3,780万円(税込)

敷地面積 166.12㎡(50.25坪)
延床面積 137.48㎡(41.58坪)

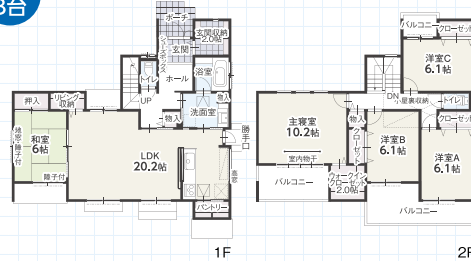


D棟 5LDK 駐車3台

ウォークインクローゼット
+リビング収納
+玄関収納+パントリー

3,650万円(税込)

敷地面積 219.06㎡(66.26坪)
延床面積 137.20㎡(41.50坪)

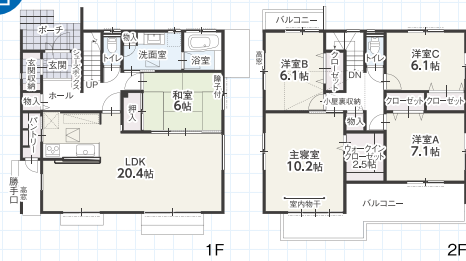


C棟 5LDK 駐車2台

ウォークインクローゼット
+玄関収納
+パントリー

3,695万円(税込)

敷地面積 234.11㎡(70.81坪)
延床面積 136.95㎡(41.42坪)

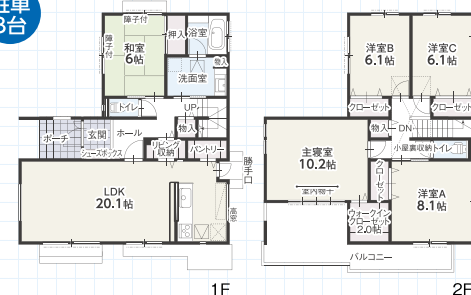


E棟 5LDK 駐車3台

ウォークインクローゼット
+リビング収納
+パントリー

3,795万円(税込)

敷地面積 166.49㎡(50.36坪)
延床面積 137.06㎡(41.46坪)



(株)エサキホーム 岐阜支店 岐阜市菊地町 2丁目3番地 営業時間 9:00~18:00

お問合せは ☎ 0120-87-3325

※所要時間は地図上の規則距離を80m=徒歩1分で計算したものです。
※別途諸経費・申請が必要となる場合がございます。
詳しくは係員までお問合せください。

エサキホーム 検索

E-mail/hp_gifu@esakihome.co.jp

宅地建物取引業 国土交通大臣(3)第7260号
一般建設業/国土交通大臣 許可(般-26)第23233号

詳しくはホームページへ

ホームページより「見学予約」を頂いた方には

QUOカード
1,000円分をプレゼント

※プレゼントはお1人様(1家様)1回限りとさせていただきます。



土地 羽島郡岐南町三宅5丁目
岐阜市 **E区画 1,188万円**

198.01㎡ (59.89坪)

岐南東小学校区 岐南中学校区

OK 建築条件無し 陽あたり良 角地 スーパー徒歩5分以内 バス徒歩5分以内 50坪以上 整形地



【E区画】日当たり良好な北西角地。

最終残り1区画!
北西角地! 建築条件無し!

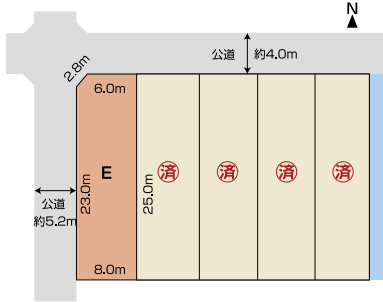
環状線やインターも近く移動便利!
建築条件なしにつき思い通りの我家を!
アクセスがとても便利な人気エリアの好物件。スーパーやコンビニ、ドラッグストア、ホームセンターも近く、金融機関、飲食店も多く生活環境良好な立地です。建築条件なしにつき憧れのマイホームを自由設計でどうぞ。詳しくはお気軽にお問い合わせ下さい。

Life Information



- 岐南東小学校約1.0km (徒歩約12分)
- 岐南中学校約2.0km (徒歩約25分)
- ハロー約250m (徒歩約3分)
- コンビニ約600m (徒歩約8分)
- 岐阜バス「上印食」停約400m (徒歩約5分)
- 岐南町役場約770m (徒歩約10分)

画 羽島郡岐南町三宅5丁目 図 岐阜バス「上印食」停徒歩約5分 画 5区画 画 1区画 画 1,188万円 画 198.01㎡ (59.89坪) 画 60% 画 200% 画 200% 画 第一種住居地域 画 北側約4.0m 画 西側約5.2m 画 上水メーター代140,400円 引込工事費用 270,000円必要 取引形態 仲介



E区画 59.89坪 / 198.01㎡ **1,188万円**
(198,363円/坪単価)

宅地建物取引業 岐阜県知事(2)第4587号、社団法人全国宅地建物取引業協会、岐阜県宅地建物取引業协会会员

巧和不動産株式会社
岐阜市吉津町2丁目24番地
☎058-265-9038

June 2017
ogaki city sakura
Housing
ハウジング

咲楽NET。LINE@友だち限定
咲楽サプライズクーポン無料配信中!

LINE@ 友だち追加
ID: @sakuranet
LINEの「友だち追加」からID検索
または「QRコード」で登録して下さい

新築 竹鼻町狐穴
羽島市 名鉄羽島線「竹鼻」駅徒歩約19分
2,188万円(税込)

土地: 44.30坪 建物: 36.60坪 4LDK
146.46㎡ 121.05㎡

竹鼻小学校区 竹鼻中学校区

オール電化 エコキュート IHクッキングヒーター 太陽光発電システム キッチン/バルコニー/複層ガラス窓/システムバス/洗面化粧台



環境と家計に優しいオール電化の4LDK。

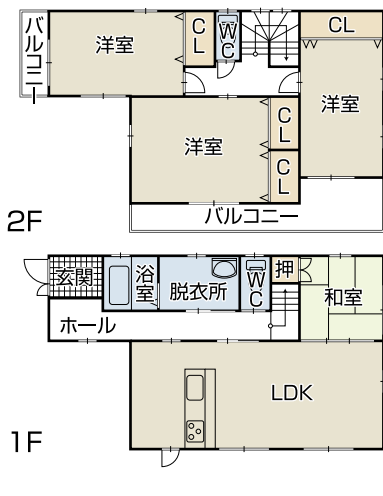
住みやすく使い勝手のよい
人気の4LDK
白を基調とした外観が陽射しを浴びて一層お洒落に。広々としたLDKと和室の1Fと洋室3室の2F、ウッドデッキもあり様々なシーンで活躍。駐車スペースも広く楽々駐車可能です。

Life Information



- 名鉄羽島線「竹鼻」駅約1.5km (徒歩約19分)
- ドラッグストア約600m (徒歩約7分)
- コンビニ約500m (徒歩約6分)
- 竹鼻小学校約1.7km (徒歩約20分)
- 竹鼻中学校約900m (徒歩約12分)

画 羽島市竹鼻町狐穴字北海戸1033番1 図 名鉄羽島線「竹鼻」駅徒歩約19分 画 1棟 画 2,188万円(税込) 画 146.46㎡ (44.30坪) 画 121.05㎡ (36.60坪) 画 70% 画 200% 画 市街化区域 画 宅地 画 第一種住居地域 画 北側約4.0m 画 約11.1m接する。西側公道に約10.9m接する 画 上下水道 画 中部電力 画 駐車場2台可 画 水道加入金39,000円 画 下水道受益者負担金64,440円 画 完成済



宅地建物取引業 愛知県知事(3)第20160号 愛知県知事(特-23)第50367号

株式会社川合工務店
愛知県稲沢市祖父江町祖父江下川田35-13
☎0587-97-0545
☎0120-75-0545

新築 舟橋町
羽島市 東海道新幹線「岐阜羽島駅」徒歩約13分
F棟 2,588万円

土地: 51.56坪 建物: 37.28坪 5LDK
170.47㎡ 123.25㎡

中央小学校区 中央中学校区

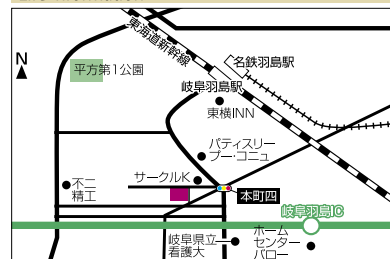
オール電化 エコキュート IHクッキングヒーター 太陽光発電システム キッチン/バルコニー/複層ガラス窓/システムバス/洗面化粧台



全棟まもりすまい保険・10年保証・住宅住宅瑕疵担保責任保険加入。

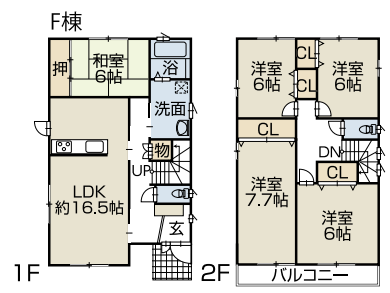
家計にも環境にも優しい理想の住まい!
安心の長期優良住宅!10年保証付!
岐阜羽島I.Cや東海道新幹線岐阜羽島駅からすぐ近くアクセス便利な好立地。太陽光発電最大5.4Kw搭載で家計にも環境にも優しいお家。憧れのマイホームにどうぞ!

Life Information



- 中央小学校約1.6km (徒歩20分)
- 中央中学校約3.3km (徒歩40分)
- サークルK約100m (徒歩1分)
- パロー約800m (徒歩約10分)
- 岐阜羽島駅約1.0km (徒歩約15分)

画 羽島市舟橋町出須賀2丁目41-1 図 東海道新幹線「岐阜羽島」駅徒歩約13分 画 9戸 画 1戸 画 2,588万円(税込) 画 170.47㎡ (51.56坪) 画 123.25㎡ (37.28坪) 画 60% 画 200% 画 宅地 画 第一種住居地域、近隣商業地域 画 北側公道約10.0mに約9.1m接する 画 上下水道 画 中部電力 画 完成済 [売主]



充実の設備!
オール電化/エコキュート/IHクッキングヒーター/太陽光発電システム/キッチン/バルコニー/複層ガラス窓/システムバス/洗面化粧台

宅地建物取引業 愛知県知事(3)第20160号 愛知県知事(特-23)第50367号

株式会社川合工務店
愛知県稲沢市祖父江町祖父江下川田35-13
☎0587-97-0545
☎0120-75-0545

新築 **長松町**
JR美濃赤坂線「荒尾」駅徒歩18分
大垣市 **D棟3,580万円**

土地: 93.95坪 建物: 53.69坪 3LDK
310.61㎡ 177.52㎡

荒崎小学校区 西部中学校区

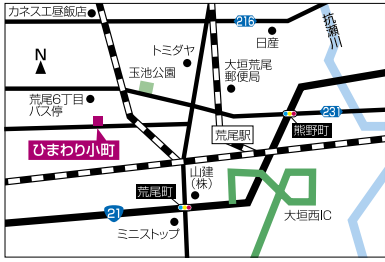
バス駅徒歩10分以内 仲介手数料 0円 不変

LDK 24.5帖以上 省エネ住宅 駐車場2台

野遊びをたのしむリゾートハウス
CHECK HOUSE × snow peak

スノーピークが認定した「スノーピークマイスター」のチェックハウスならではのアウトドアリゾートハウスが誕生。ビルトインガレージから続く広々とした中庭で野遊びを楽しめます!

Life Information

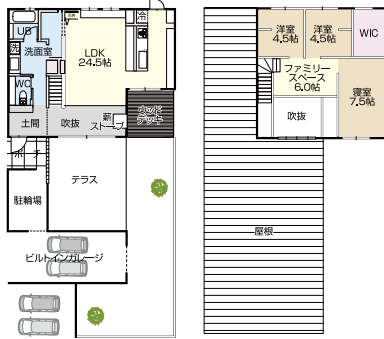


カネスエ約2.0km (車で5分)
コンビニ約1.6km (車で4分)

所在地 大垣市長松町字神明449-1 図 名阪近鉄バス「荒尾六丁目」駅徒歩10分 図 4区画 図 分譲住宅1戸・土地2区画 図 D棟 土地310.61㎡(93.95坪)建物177.52㎡(53.69坪)(建物面積はガレージ34.01㎡・駐輪場6.21㎡・テラス他30.13㎡を含む)B区・C区 土地310.61㎡(93.95坪) 図 D棟3,580万円(税込)・B区950万円・C区1,000万円(建築条件付売地) 図 D棟 木造ガルバリウム鋼板葺2階建 図 上水道・下水道(受益者負担金90円/㎡)・中電・プロパンガス 図 第1種低層住居専用地域 図 宅地 図 60% 図 100% 図 6.0m 図 D棟平成29年3月【売主】



風を感じるプライベート空間。



薪ストーブとスノーピークが似合う
遊び心満載のリゾートハウス!

内観希望の方は、お気軽にご連絡ください。



宅建業 岐阜県知事(5)第3759号
建設業 岐阜県知事(般-28)第14350号

(株)チェックハウス 北方店(ショールーム)
本巣郡北方町高屋白木2丁目44-2
☎058-322-3030

新築 **坂下町**
名阪近鉄バス「領家」駅徒歩約12分
大垣市 **4,281万円**

土地: 110.00坪 建物: 41.26坪 3LDK
363.64㎡ 136.40㎡

中川小学校区 星和中学校区

バス駅徒歩10分以内 仲介手数料 0円 不変

LDK 24.5帖以上 省エネ住宅 駐車場3台

京町家をイメージした家が完成!
ぬくもりの土間。人が集まる家。

京の歴史が息づく京都の町家「京町家」。繊細で奥ゆかしい工夫に彩られ、多くの人を惹きつけてやまない魅力。人が集まり温かみのある時間を過ごす事ができるそんな住まいが完成です。

Life Information



中川小学校約1.2km (徒歩約15分)
星和中学校約450m (徒歩約6分)
コンビニ約210m (徒歩約3分)
アクアウォーク大垣約2.7km (車約8分)

所在地 大垣市坂下町90-3 図 名阪近鉄バス「領家」駅徒歩約12分 図 4,280万円(税込) 図 木造瓦葺平屋建 図 363.64㎡(110.00坪) 図 136.40㎡(41.26坪) 図 60% 図 200% 図 宅地 図 第一種住居地域 図 西側6.5m 図 平成29年4月【売主】



土間カフェでおもてなしの一品を...



全館空調システムMirai搭載

完成見学会
4/29(土・祝)・30(日)
10:00~17:00
平屋の贅沢な作りを是非体感してみてください。

宅建業 岐阜県知事(5)第3759号
建設業 岐阜県知事(般-28)第14350号

(株)チェックハウス 北方店(ショールーム)
本巣郡北方町高屋白木2丁目44-2
☎058-322-3030

新築 **北方町**
岐阜バス「高屋伊勢田」駅徒歩約7分
本巣郡 **B棟3,280万円**

土地: 57.55坪 建物: 35.86坪 3LDK
190.28㎡ 118.57㎡

北方南小学校区 北方中学校区

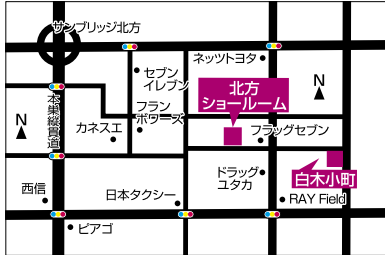
バス駅徒歩15分以上 仲介手数料 0円 不変

LDK 15帖以上 省エネ住宅 駐車場2台

北方町は、土地と家屋の固定資産税が5年間実質無料に!

屋外給気口から花粉除去率99.8%、PM2.5除去率98%の高性能フィルターでキレイな空気にして室内に送ります。全熱交換機は、冷暖房で快適な温度に保たれた室温と湿度を回収しながら空気を入れ替えます。

Life Information

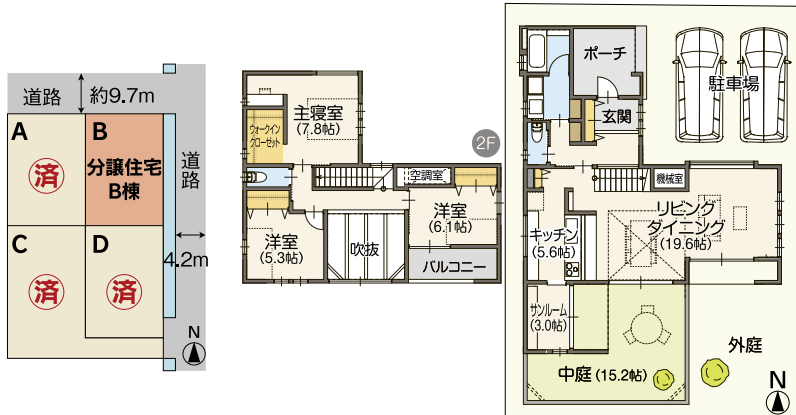


北方南小学校約880m (徒歩約11分)
コンビニ約320m (徒歩約4分)
カネスエ約880m (徒歩約11分)

所在地 本巣郡北方町高屋白木三丁目108-3 図 岐阜バス「高屋伊勢田」駅徒歩7分 図 B棟 土地190.28㎡(57.55坪)建物118.57㎡(35.86坪) 図 3,280万円(税込) 図 B棟・木造ガルバリウム鋼板葺2階建 図 上水道(加入金61,560円)・下水道(受益者負担金81,820円)・中電(オール電化) 図 第一種中高層住居専用地域 図 宅地 図 60% 図 200% 図 北9.7m、東4.2m 平成28年8月【売主】



ナチュラルな雰囲気です上げたLDKがくつろぎを演出する。



宅建業 岐阜県知事(5)第3759号
建設業 岐阜県知事(般-28)第14350号

(株)チェックハウス 北方店(ショールーム)
本巣郡北方町高屋白木2丁目44-2
☎058-322-3030

全館空調システムMirai搭載「白木小町」
エアコン1台で部屋の空気を均等にし、年間光熱費(冷暖房費)を5万円程度に抑えます。
※白木小町B棟にて、弊社シミュレーション結果

【Miraiのやさしいところ】
家族みんなにやさしい「全館空調」
各部屋の温度差をなくしてヒートショック対策

いつでもキレイな空気を
家族の健康をサポートします。
発がん性が心配される。
PM2.5を98%カット!花粉を99.8%カット!

冷暖房費を約1/3に節約
年間約9万円の差額
(弊社シミュレーションにて。)

Mirai = 省エネ × 健康 × 快適 × 安心

家全体の空気環境を調整することで、ヒートショックの心配をなくします。しかも冷暖房費は約1/3に節約!



宅建業 岐阜県知事(5)第3759号
建設業 岐阜県知事(般-28)第14350号

(株)チェックハウス 北方店(ショールーム)
本巣郡北方町高屋白木2丁目44-2
☎058-322-3030