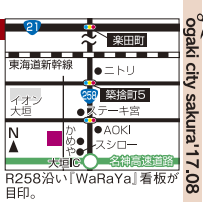


# スタイルシェード 50%OFF

\*コピー可 \*1組1枚使用可 \*他券併用不可

タバタサッシ

☎0120-310-819



窓の事なら **タバタサッシ** にお任せください

夏の日よけ対策! テッキやバルコニーに  
**スタイルシェード**



新築は建てない  
リフォームもしない、でも  
今の家に不満がある方

他にも夏にピッタリな  
商品あります

お気軽にお問合せください

スタイルシェードとは?

窓辺やバルコニーなどに使用することで夏の暑さ対策として、室内の温度上昇を抑え、また紫外線をカットして日焼けをケア。熱中症にも効果抜群です!

住 岐阜県大垣市築捨町5丁目121-1

営 8:30~17:30 (休) 土日祝 受付窓口は土日祝も対応しています!

T 0584-89-7106 F 0584-89-7105

無料相談窓口実施中!

いつでもお気軽にお問合せください。

☎0120-310-819



窓の専門店

**TABATA**

タバタサッシ

窓を変えて  
暮らしを変える。

August 2017

ogaki city sakura

# Life Style

住まいと暮らし

Web版 咲楽NET。サクラワールド  
地域の暮らし情報盛りだくさん!



sakura world.net

サクラワールド

いつでも、どこでもスマホからクーポンGET!  
http://www.sakura-world.net

咲楽NET。LINE@友だち限定  
咲楽サプライズクーポン無料配信中!



LINE@ 友だち追加

ID: @sakuranet

LINEの「友だち追加」から「ID検索」  
または「QRコード」で登録してね♪



最も人気のある  
スタンダードタイプ

オススメ カーポート

定価より **半額以下**

LIXIL ネスカR ワイド 基本

奥行4980×間口3624 H22  
定価381,000円~(税別)→

**152,400円~(税別)**

※施工費別途 60,000円~(税別)



抜群の施工性と  
確かな強度性能

オススメ テラス

定価より **半額以下**

三協アルミ レポリユー-A

出幅1470×間口2754  
定価119,300円~(税別)→

**57,000円~(税別)**

※施工費別途 20,000円~(税別)



樹脂ウッドデッキ

定価より **半額以下**

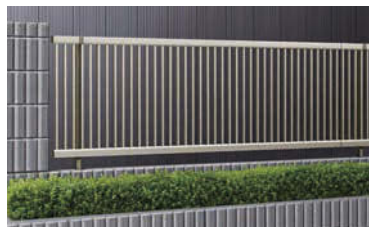
三協アルミ ひとと木2

出幅1860×間口2760 ※写真は  
定価186,600円~(税別)→ イメージ

**89,000円~(税別)**

※施工費別途 40,000円~(税別)

# 新築・リフォーム エクステリア 外構



フェンス

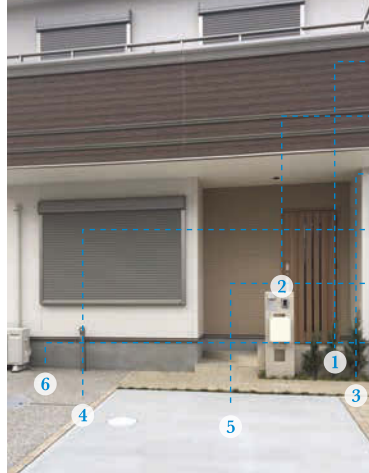
各メーカー

定価より  
最大/ **65%OFF**

※施工費別途

※写真はイメージ

**4,000円~/m**



施工事例

1. 低木植栽 **3,000円~(税別)**
2. 門柱・サイン・ポスト・照明 **10,000円~(税別)**
3. アプローチ・平板敷 **8,000円~/㎡(税別)**
4. 見切りレンガ **1,000円~/㎡(税別)**
5. 土間・コンクリート **4,000円~/㎡(税別)**
6. 洗い出しコンクリート **5,500円~/㎡(税別)**

総額

A社	当社
100万円~	80万円~

他社よりもお見積が

1円でも高い場合はご相談下さい

出張見積プラン作成

ご納得頂けるまで何度でも無料

その他ご希望の

予算でお見積もり致します。

**SX 株式会社シミケン**

TEL : 0585-77-1075

代表直通 : 090-5616-7178 (担当:清水)

FAX : 0585-45-7623

揖斐郡池田町田畑335  
不定休(電話受付は可)  
営業時間 / 8:00~17:00  
お問合せ / 8:00~21:00

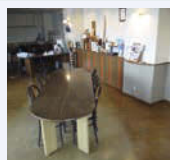


モバイル咲楽



アウトドアで有名なLOGOSの  
商品を扱いはじめました。

# 夢を具体的なイメージに。



**ご相談・お見積り無料**  
**ご相談専用ルーム 常設**  
 土地のご購入から建物の施工、外構工事まで  
 窓口ひとつで全てご対応致します。  
 家づくりの基礎知識やポイントがわかる家づくりに  
 役立つ資料をお渡しています。 **要予約**

注文住宅をお考えの方!是非ご来社ください。

- 営業種目**
- 注文建設(住宅・店舗)
  - リフォーム(増改築・外構)
  - 不動産(土地建物・売買・仲介・管理)

お住まいにご不都合がありましたら、お気軽にご連絡ください。

## 土地情報

大垣市 木戸町 A号地 (木戸齒科北)

土地価格 **660万円** 土地面積 174.66㎡(52.83坪)

●所在地/大垣市木戸町●地目/宅地●用途地域/第一種住居地域●建ぺい率/60%●容積率/200%●接道/東側4m公道●施設/上下水道、電気、都市ガス●取引形態/専任媒介●建築条件付

大垣市 本今1丁目 (ローソン東)

土地価格 **1,248万円** 土地面積 211.56㎡(64.00坪)

●所在地/大垣市本今1丁目●地目/宅地●用途地域/第一種住居地域●建ぺい率/60%●容積率/200%●接道/北側6m公道●施設/上下水道、電気、都市ガス●取引形態/専任媒介

揖斐郡 池田町八幡 (池田温泉手前)

土地価格 **830万円** 土地面積 304.33㎡(92.05坪)

●所在地/揖斐郡池田町八幡●地目/宅地●用途地域/無指定●建蔽率/70%●容積率/400%●接道/西6.0m公道、南6.6m公道に接面●設備/上水道・下水道・プロパンガス・電気・側溝●販売形態/売主●その他/上下水道加入金別途必要●建築条件付

不破郡 垂井町府中 (府中小南)

A土地価格 **887万円** A土地面積 325.73㎡(98.53坪)

B土地価格 **863万円** B土地面積 259.50㎡(78.50坪)

●所在地/不破郡垂井町府中●地目/宅地●用途地域/第一種住居地域●建ぺい率/60%●容積率/200%●接道/東側5m公道●施設/上下水道、電気、プロパンガス、浄化槽●取引形態/専任媒介



注文住宅・リフォーム専門会社

**山中ハウジング(株)**

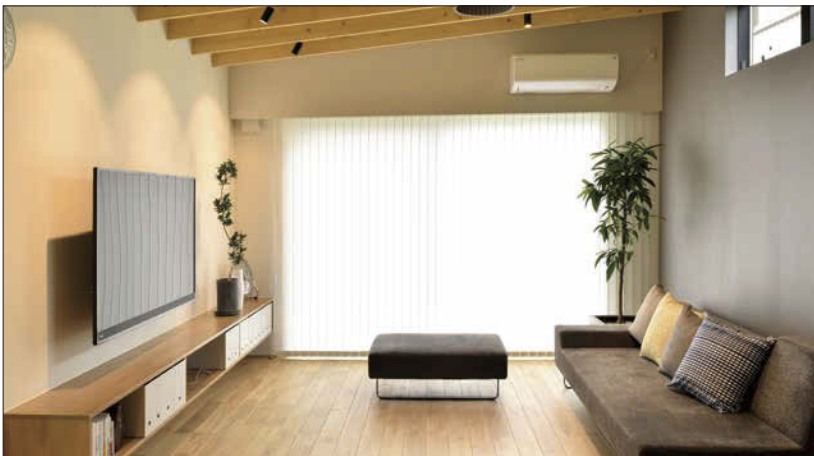
お問い合わせ、資料請求は  
フリーダイヤルでお気軽にどうぞ。

**0120-73-3936**

建設業許可 岐阜県知事(般-28)1078号 (社)岐阜県宅地建物取引業協会会員 東海不動産公正取引協議会加盟  
 宅地・建物・取引業免許 岐阜県知事(13)1064号 広告制作年月日/2017年7月25日 広告有効期限/2017年8月31日  
 本社/岐阜県大垣市安井町2丁目17-1(総合庁舎西500m) TEL.0584-73-3936

ホームページをご覧ください。 **山中グループ** 検索   
<http://www.yamanaka-k.co.jp/>  
 モバイル検索

住まいと暮らし  
Life style



## あなたの家をつくろう。

1  
**シンプルで記憶に残る家**  
 なにげない日常や訪れる日々が、思い出として記憶に残る

2  
**家族に寄り添う家**  
 家族の成長を感じ、生活の変化に対応する

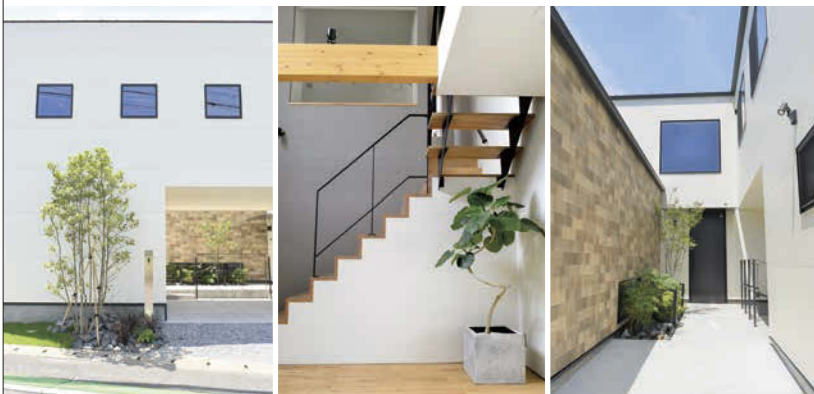
3  
**好きなモノと暮らす家**  
 今を彩るモノ、これから出会うモノを受け入れ共に暮らす




design and build 工務店の機能を持つ設計事務所  
 (株)吉田工務店 一級建築士事務所  
 一級建築士事務所登録 岐阜県知事 第10078号  
 建設業許可(般-27)17211号

## OPEN HOUSE

室村町の家 **8/1 tue.**



**8/1 tue.**

予約制 | 電話・メール受付 |  
 ※ご希望のお日にち・お時間をお知らせ下さい  
**10:00 ▶ 16:00**  
 大垣市室村町  
**0584-71-0429**  吉田工務店

info - address. 503-2213 大垣市赤坂町3323-1 tel. 0584-71-0429(月~土曜)  
 mail. k\_yoshida@orion.ocn.ne.jp time. 10:00-18:00  
 hp. http://www.yoshida-koumuten.net





建築家と建てる家を、身近に、気軽に

# +Design モデルハウス

建売住宅で満足できない方、デザイン性と性能を求めている方、そんなあなたの理想が詰まった家を販売します！

## 販売価格

200万円 DOWN

6月25日時点3,280万円→

# 3,080万円

(税込)

- 土地86坪
- 建物39.5坪
- オール電化
- 並列で駐車4台可
- 駐輪スペースあり
- 気密性能C値0.4
- 低炭素建築物認定
- UA値ZEH基準クリア
- アイランドポポラートキッチン
- 全床無垢フローリング
- ストレート鉄骨階段
- パナソニックアラウーノ(トイレ)

モデルハウスのため全室照明、LDK家具一式も付いています。(ソファ、テーブル、イスなど多数)



現地所在地：大垣市静里町1414-7

■物件概要 ◎所在/大垣市静里町1414-7◎交通/養老鉄道「美濃青柳」駅徒歩26分◎構造/木造2階建て◎築/H29.3月完成◎接道状況/公道北側6m◎都市計画/市街化区域◎用途地域/第1種住居地域◎建ぺい率/60%◎容積率/200%◎現況/完成◎設備/オール電化・上下水道◎備考/景観条例・上下水道負担金別途必要(540,000円)・住宅あんしん保証(瑕疵保険10年)/地盤保証(20年)・引き渡し後定期点検・気密測定済み(0.4cm/m)◎取引形態/売主

## 建築条件なし! ライズワンのイチオシ分譲地!

売主のため、仲介手数料かかりません!

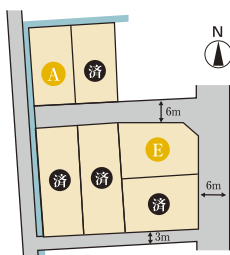
### Bird Garden 大垣市 静里町 全6区画 残り2区画

☆販売価格全区画798万円 ☆建築条件なし!

☆綺麗に区画された完成宅地

区画	m <sup>2</sup>	坪	価格
A	216.13	65.37	798万円
E	257.70	77.95	798万円

- 所在/大垣市静里町1414-1他●地目/宅地●用途地域/第1種住居地域●建ぺい/60%◎容積/200%
- 接道/南側3m公道、東側6m公道、中側6m公道
- 公営水道・下水道・都市ガス・中部電力●上下水道引込工事負担金別途必要(540,000円)◎取引形態/売主
- 大垣市指令開28第1383号



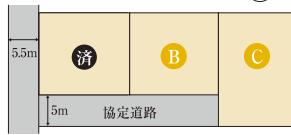
### Bird Garden 瑞穂市 古橋 全3区画 残り2区画

☆販売価格全区画698万円 ☆建築条件なし! ☆横屋駅300m

☆南小学校100m ☆綺麗に区画された完成宅地

区画	m <sup>2</sup>	坪	価格
B	200.44	60.63	698万円
C	236.81	71.63	698万円

- 所在/瑞穂市古橋1652-1他●地目/宅地●用途地域/第1種中高層住居地域●建ぺい/60%◎容積/200%
- 接道/南側5.5m公道●上下水道・浄化槽・個別プロパン・中部電力●上下水道引込工事負担金必要(540,000円)◎取引形態/売主



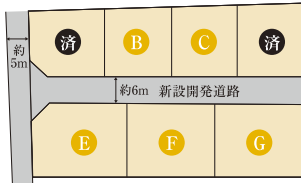
### Bird Garden 大垣市 綾野第2 全7区画 新着物件 598万円~

☆綾野小学校まで徒歩7分 ☆全区画50坪以上、最大区画70坪

☆綺麗に区画された完成宅地

区画	m <sup>2</sup>	坪	価格
A	165.62	50.09	598万円
B	165.61	50.09	598万円
C	165.62	50.10	598万円
D	165.62	50.09	628万円
E	231.66	70.07	858万円
F	231.69	70.08	798万円
G	231.67	70.08	828万円

- 所在/大垣市綾野5丁目15番1他●地目/宅地●用途地域/第1種低層住居専用地域●建ぺい/60%◎容積/100%
- 接道/北側約5m●上下水道・下水道・個別プロパン・中部電力●上下水道引込工事負担金必要(540,000円)◎取引形態/売主●大垣市指令開28第1448号



## 新築戸建オススメ物件多数

詳しくはwebで検索! ライズワン 大垣

### Livele Garden S 大垣市 室村町 「大垣」駅徒歩15分

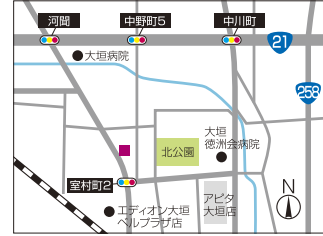
大垣駅15分、北小学校近く430m、LDK18帖

2号棟 2,130万円 (税込) 4LDK2階建

3台 土地56坪

頭金0円/ボーナス時0円 月々返済 56,238円 (税込) 北小学校/北中学校

- 土地面積/173.43m<sup>2</sup>(52.46坪)
- 建物面積/106.00m<sup>2</sup>(32.06坪)
- 築/2017年7月完成予定
- 建ぺい/容積/60%/200%
- 用途地域/第1種住居地域
- 取引形態/仲介



### Livele Garden S 大垣市 三津屋町 「三ツ屋」バス停徒歩2分

「三ツ屋」バス停徒歩2分、日当たり良好、全居室収納付き

2号棟 2,080万円 (税込) 4LDK

2台 土地49坪

頭金0円/ボーナス時0円 月々返済 54,918円 (税込) 中川小学校/星和中学校

- 構造/木造2階建
- 築/2017年9月完成予定
- 用途地域/第1種住居専用地域
- 土地面積/162.7m<sup>2</sup>(49.21坪)
- 建物面積/105.17m<sup>2</sup>(31.81坪)
- 建ぺい/60%◎容積/200%
- 取引形態/仲介



### Livele Garden S 大垣市 新長松 「荒尾」駅徒歩20分

家事動線の良い間取り、LDK18帖

1号棟 2,180万円 (税込) 4LDK

2台 土地57坪

頭金0円/ボーナス時0円 月々返済 57,558円 (税込) 荒尾小学校/西部中学校

- 構造/木造2階建
- 築/2017年9月完成予定
- 用途地域/第1種住居専用地域
- 土地面積/189.07m<sup>2</sup>(57.19坪)
- 建物面積/106.00m<sup>2</sup>(32.06坪)
- 建ぺい/60%◎容積/200%
- 取引形態/仲介



### Livele Garden S 不破郡垂井町綾戸第3 「垂井」駅徒歩15分

土地100坪、5LDK、LDK19.5帖

3号棟 2,280万円 (税込) 5LDK2階建

4台 土地100坪

頭金0円/ボーナス時0円 月々返済 64,927円 (税込) 東小学校/不破中学校

- 土地面積/332.52m<sup>2</sup>(100.58坪)
- 建物面積/130.01m<sup>2</sup>(39.32坪)
- 築/2017年8月完成予定
- 建ぺい/容積/60%/200%
- 用途地域/第1種住居専用地域
- 取引形態/仲介



※月々返済金額は35年返済、金利0.55%、3年固定、借入金額は物件価格で算出しております。※諸経費は別途必要です。※十六銀行で35年3年固定、利率は0.550%、ボーナス払いなしです。※借入金額は表示価格となります。



## センチュリー21 ライズワン 大垣店

TEL:0120-575-021 営業時間9:30~19:00 [水曜定休]

本店 〒503-0008 大垣市楽田町2丁目1727-6  
岐阜店 〒500-8258 岐阜市西川手8丁目9-1

建設業/岐阜県知事許可(般-28)第200889号  
建築士事務所登録番号/岐阜県知事登録第11245号  
宅建業/岐阜県知事免許(3)第4357号  
(社)岐阜県宅地建物取引業協会会員、東海不動産公正取引協議会加盟  
広告制作年月日:2017年7月25日 広告有効期限2017年8月31日



New!! 新登場

OOGAKI-CITY KAGANO

# 大垣市加賀野

小野小校区

B棟

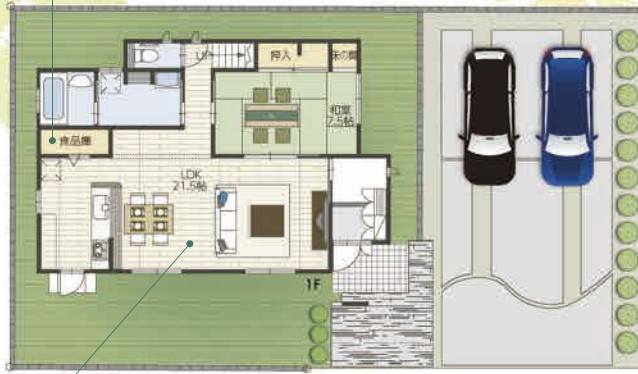
食品庫やクローゼット、  
広々収納が揃う奥様嬉しい家

敷地面積 / 65.8坪 (217.60㎡) 延床面積 / 40.5坪 (134.14㎡)

分譲価格 (土地+建物) **3,050** (税込) 万円

頭金200万円+ボーナス返済0円 月々返済約 **74,613** 円

POINT: キッチン周りがすっきり! たっぷり収納できる食品庫



POINT: 広さ21.5帖の大空間。  
南向きで日当たりもよく、家族で過ごす快適空間です。

POINT: ご夫婦でゆとりを持って使える  
4帖のウォークインクローゼット



POINT: 2階は全室7帖以上!  
のびのびと快適に  
過ごせます。

H29.9月  
完成予定

LIFE INFORMATION

「小野小学校」徒歩約18分  
お買物便利でな利便性ある、人気エリアです!



■物件概要 ■物件概要 ■所在地 / 大垣市加賀野5丁目23番5 ●交通 / 名阪近鉄バス「総合体育館」停より徒歩約5分(0.4km) ●総区画数 / 3区画 ●今回販売戸数 / 1戸 ●建築確認番号 / 確認サーピス第KS117-1910-00465号 (H29.5.19) ●完成年月日 / H29.9月予定 ●地目 / 宅地 ●建ぺい率 / 60% ●容積率 / 200% ●都市計画 / 市街化区域 ●用途地域 / 準工業地域 ●設備 / 上下水道・プロパンガス・中部電力 ●その他 / 給排水負担金として概算で20万円必要。通行地役権有。 ●取引態様 / 売主

OOGAKI-CITY NAGASAWACHO

# 大垣市長沢町

安井小校区

D棟

広々敷地に大空間を叶えた住まい

敷地面積 / 60.3坪 (199.50㎡) 延床面積 / 38.9坪 (128.69㎡)

分譲価格 (土地+建物) **2,830** (税込) 万円

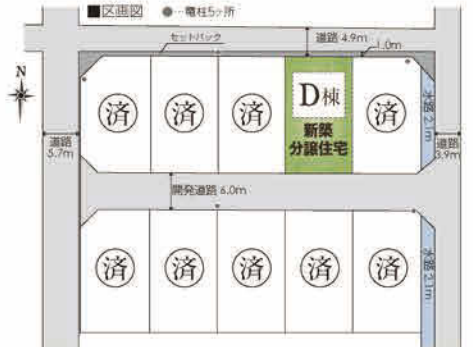
頭金200万円+ボーナス返済0円 月々返済約 **68,852** 円



POINT: LDKと続き間の和室を合わせて  
27帖の大空間

POINT: 2階の部屋は、すべて8帖以上の  
ゆとりある快適プラン

POINT: 駐車4台可能!



■物件概要 ■所在地 / 大垣市長沢町4丁目26番5 ●交通 / 名阪近鉄バス「大分」停より徒歩約8分(約0.6km) ●総区画数 / 10区画 ●販売戸数 / 1戸 ●販売価格 / 2,930万円 ●完成年月日 / H29.4月 ●地目 / 宅地 ●建ぺい率 / 60% ●容積率 / 200% ●都市計画 / 市街化区域 ●用途地域 / 第一種中高層住居専用地域 ●設備 / 上下水道・プロパンガス、給排水負担金として概算で20万円必要。 ●その他 / 法22条区域、河川法・景観法有り ●取引態様 / 売主

LIFE INFORMATION

「安井小学校」徒歩約19分  
子育てに嬉しい、ゆとりと利便性に包まれた住環境

MIZUHO-CITY INASATO

# 瑞穂市稲里

穂積小校区

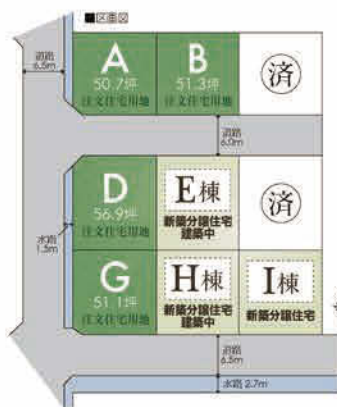
I棟

大容量&適材適所の収納空間!  
悩まず使える快適住まい

敷地面積 / 51.4坪 (170.17㎡) 延床面積 / 38.9坪 (128.77㎡)

分譲価格 (土地+建物) **2,680** (税込) 万円

頭金200万円+ボーナス返済0円 月々返済約 **64,926** 円



## 全9家族の街 好評分譲中!!

LIFE INFORMATION

「穂積小学校」徒歩約13分  
小学校やスーパー近く! 安心・充実の子育て環境

■物件概要 ■所在地 / 瑞穂市稲里村前769番1 他5筆 ●交通 / 岐阜バス「中切」まで徒歩約9分(0.7km) ●総区画数 / 9区画 ●今回販売区画数 / 4区画 ●敷地面積 / 50.7~56.9坪 (167.78~188.12㎡) ●地目 / 宅地 ●建ぺい率 / 60% ●容積率 / 200% ●都市計画 / 市街化区域 ●用途地域 / 第一種住居地域 ●開発許可番号 / 岐阜県指令岐阜建築第28号27 ●設備 / 上下水道・個別浄化槽・プロパンガス・中部電力 ●その他 / 給排水負担金として概算で20万円必要。 ※建築条件付 ●分譲住宅概要 ■今回販売戸数 / 3戸 ●構造 / 木造2階建 ●完成年月日 / H29.2月 ●取引態様 / 売主



※今回販売する建築条件付分譲地は、土地売買契約締結後3か月以内にイワタ建設株式会社と建築請負契約をしていただくことを条件として販売致します。この期間内に住宅を建築しないことが確定したとき、または住宅の建築請負契約が成立しなかった場合は土地売買契約は白紙となり、受理した金額は全額無利息でお返し致します。※1記載の返済例は、頭金200万円を差し引いた借入金額で変動金利0.55%(金利優遇時)、返済期間35年間の場合の金額です。(平成29年7月現在) ※銀行借入諸経費、火災保険料、保証・保険料、登記関係費用等は含まれません。

住宅から太陽光と介護施設の  
イワタ建設(株)  
直接販売・豊かな設計力・直営工場、直営施工システム

本社 / 岐阜市金岡町5番地 TEL.058-264-8001 FAX.058-264-8397  
羽島工場 / 羽島市正木町上大浦3-12 [イワタビルド株式会社]  
建設業許可 岐阜県知事(般特-23)第4120号  
一級建築士事務所 岐阜県知事 第110297号  
宅建業者免許 岐阜県知事(9)第2699号 / 全日本不動産協会会員

お問い合わせはこちらまで!  
0120-394-204  
イワタ建設



360°new  
建物内観を360°公開!  
ぜひホームページを  
ご覧ください!



# H i R a Y a

離れのある平屋 — Japanese modern —



見学会【10:00~17:00】 ●見学会  
 ■定休日

sun	mon	tue	wed	thu	fri	sat
	8/1	2	3	4	5	
6	7	8	9	10	11	12
13	14	15	16	17	18	19
20	21	22	23	24	25	26
27	28	29	30	31		

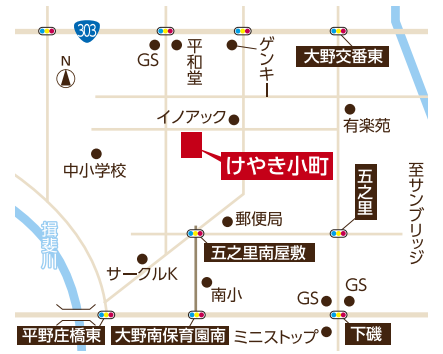
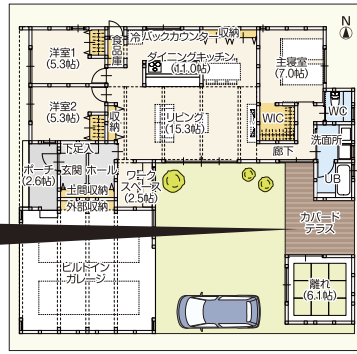
お問い合わせは大垣ショールームへお願い致します。

## けやき小町N棟 大野町

土地/294.63㎡ (89.12坪)  
 建物/154.34㎡ (46.68坪)

**2,980万円** (税込)

建物面積はビルトインガレージ37.67㎡を含む  
 所/揖斐郡大野町大字小衣斐187-5他 交/名阪近鉄バス「小衣斐」駅徒歩約4分 総区画/6区画  
 販売区画/分譲住宅1戸・土地1区画 土地0区/293.98㎡/580万円 構造/木造ガルバリウム鋼板平屋建 用途地域/無指定 地目/宅地 建ぺい率/70% 容積率/360% 接道/西側公道6m 設備/上水道・浄化槽・中電・プロパンガス 完成/平成29年6月末 建築条件付売地 [売主]



モニター様  
 限定の  
**新価格!!**

## 全館空調「Mirai」搭載1周年キャンペーン

「Mirai」を発表して以来、非常に多くの方に見学をして頂きました。おかげさまで、多数のご成約をいただきました。モデルハウスをお値打ちな新価格に致しました。さらにモデルハウスの家具全てお付けします。

【モニターの条件】1.全館空調「Mirai」搭載の分譲住宅での日常生活の体験モニター 2.電気代金等のモニター協力

## 白木小町B棟 北方町

岐阜バス「高屋伊勢田」駅徒歩約7分  
**3LDK** 土地/190.28㎡ (57.55坪)  
 建物/118.57㎡ (35.86坪)

モニター価格 (新価格) **2,980万円**

所/本巣郡北方町高屋白木三丁目108-3 交/岐阜バス「高屋伊勢田」駅徒歩7分 面/B棟 土地190.28㎡ (57.55坪) 建物118.57㎡ (35.86坪) 価/2,980万円 (税込) 構/B棟、木造ガルバリウム鋼板葺2階建 設/上水道(加入金61,560円)・下水道(受益者負担金81,820円)・中電(オール電化) 用/第一種中高層住居専用地域 地/宅地 建べ/60% 容/200% 道/北9.7m、東4.2m 完/平成28年8月[売主]



## 花の木小町A棟 大野町

岐阜バス「大野バスセンター」駅徒歩10分  
**4LDK** 土地/263.07㎡ (79.57坪)  
 建物/124.75㎡ (37.73坪)

モニター価格 (新価格) **2,780万円**

所/揖斐郡大野町大字大野字村前西1161-5他 交/岐阜バス「大野バスセンター」駅徒歩10分 総/3区画 販/分譲住宅1戸、土地2区画 面/A棟土地263.07㎡ (79.57坪) 建物124.75㎡ (37.73坪)、土地B区277.46㎡ (83.93坪)、C区274.51㎡ (83.03坪) 価/A棟2,780万円(税込)、土地 B区600万円・C区680万円(建築条件付売地) 構/A棟 木造ガルバリウム鋼板葺2階建 設/上水道(加入金16万円)・浄化槽・中電(オール電化) 用/無指定 地/宅地 建べ/70% 容/400%道/北6.7m、東3.9m、南3.6m 完/平成28年12月[売主]



## CHECK HOUSE 株式会社 チェックハウス

■(公社)岐阜県宅地建物取引業協会会員 ■東海不動産公正取引協議会加盟 ■岐阜県知事免許(5)第3759号 ■建設業許可(般-建)第14350号

**OHNO OFFICE**  
 ≪本店≫岐阜県揖斐郡大野町大字黒野1723-1  
 TEL.0585-32-4535

**Kitagata SHOWROOM**  
 ≪北方店≫岐阜県本巣郡北方町高屋白木2丁目44-2  
 TEL.058-322-3030

**Gifu SHOWROOM**  
 ≪岐阜SR≫岐阜県岐阜市水海道1丁目3-6  
 TEL.058-214-8899

**Ogaki SHOWROOM**  
 ≪大垣SR≫岐阜県大垣市中ノ江2丁目35-1  
 TEL.0584-71-6161

LINE@はじめました! CHECK HOUSE  
 友だち募集中!うれしい情報をLINEでお届け!



■建築条件付売地 この土地は、土地売買契約後3ヶ月以内に当社と建物の建築請負契約を締結することを条件に販売します。この期間内に建築請負契約を締結しなかった場合には、土地売買契約は白紙になり、受領した手付金等の土地代金は全てお返しします。



**新築** **楽田町**  
JR東海道本線「大垣」駅徒歩約35分  
大垣市 **H棟3,170万円(税込)**

土地: 68.00坪 建物: 26.05坪 3LDK  
224.81㎡ 86.12㎡ +ストッカー

中川小学校区 星和中学校区



**人気の平屋建、薪ストーブにエアコン  
家具や照明等、設備付モデル棟販売**

のんびりとカフェスタイルで暮らす。そんな豊かな毎日を愉しめるカフェスタイルの平屋建て“COVACO FUNC”。使い勝手のいい外部ストッカーに、薪ストーブのある15帖以上の広いLDKを中心とした間取り設計をぜひご覧ください。

**Life Information**



- 中川小学校 .....約1.9km(徒歩23分)
- 星和中学校 .....約640m(徒歩8分)
- パロー大垣店 .....約1.7km(車で5分)
- アクアウォーク .....約2.6km(車で7分)
- JR東海道本線「大垣」駅 .....約2.8km(車で7分)
- 樽見鉄道「東大垣」駅 .....約1.8km(車で5分)

圃 大垣市楽田町5丁目65番12 圃 木造平屋建て 田 224.81㎡(68.00坪) 圃 86.12㎡(26.05坪) 圃 3,170万円(税込)  
圃 11区画(うち1区画の建物付き土地販売) 圃 建ぺい率60% 圃 容200% 圃 宅地 圃 南側開発道路幅員約6m間口約13.3m接面 圃 上下水道・浄化槽・中部電力 圃 完成28年11月(販売代理)



↑ 縁側デッキでのんびりと眺める景色は癒されます。



敷地面積 68.00坪 / 224.81㎡  
H棟 延床面積 26.05坪 / 86.12㎡  
※融資費用、登記費用、火災保険等は含まれません。別途必要になります。

**LOCAL VILLAGE体験内覧会  
予約受付中!**

絶好のロケーションでスローライフとアーバンライフの両立を実現します。

建設業 岐阜県知事許可(般-24)第200111号 宅建業 岐阜県知事(2)第4533号 東海不動産公正取引協議会加盟

**(株)エコストック**  
岐阜市南鶉6-12-2【SHOP:WAKU+(ワクタス)】  
☎0120-214-350

August 2017  
ogaki city sakura

**Housing**  
ハウジング

咲楽NET® LINE@友だち限定  
咲楽サププライズクーポン無料配信中!



LINE@友だち追加

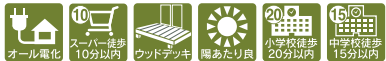
ID: @sakuranet

LINEの「友だち追加」から「ID検索」または「QRコード」で登録してね!

**新築** **竹鼻町狐穴**  
名鉄羽島線「竹鼻」駅徒歩約19分  
羽島市 **2,188万円(税込)**

土地: 44.30坪 建物: 36.60坪 4LDK  
146.46㎡ 121.05㎡

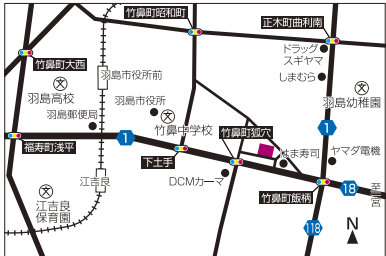
竹鼻小学校区 竹鼻中学校区



**住みやすく使い勝手のよい  
人気の4LDK**

白を基調とした外観が陽射しを浴びて一層お洒落に。広々としたLDKと和室の1Fと洋室3室の2F、ウッドデッキもあり様々なシーンで活躍。駐車スペースも広く楽々駐車可能です。

**Life Information**

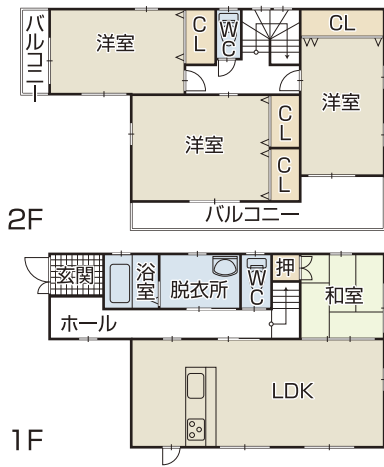


- 名鉄羽島線「竹鼻」駅 .....約1.5km(徒歩約19分)
- ドラッグストア .....約600m(徒歩約7分)
- コンビニ .....約500m(徒歩約6分)
- 竹鼻小学校 .....約1.7km(徒歩約20分)
- 竹鼻中学校 .....約900m(徒歩約12分)

圃 羽島市竹鼻町狐穴字北海戸1033番1 圃 名鉄羽島線「竹鼻」駅徒歩約19分 圃 1棟 圃 2,188万円(税込) 圃 146.46㎡(44.30坪) 圃 121.05㎡(36.60坪) 圃 建ぺい率70% 圃 容200% 圃 都市街化区域 圃 宅地 圃 第1種住居地域 圃 圃 北側公道約4.0mに約11.1m接する。西側公道に約10.9m接する 圃 上下水道 圃 中部電力 圃 駐車場2台可 圃 水道加入金39,000円 圃 下水道受益者負担金64,440円 圃 完成済【売主】



環境と家計に優しいオール電化の4LDK。



宅地建物取引業 愛知県知事(3)第20160号  
愛知県知事(特-23)第50367号

**株式会社 川合工務店**  
愛知県稲沢市祖父江町祖父江下川田35-13  
☎0587-97-0545  
☎0120-75-0545

**新築** **舟橋町**  
東海道新幹線「岐阜羽島駅」駅徒歩約13分  
羽島市 **F棟2,588万円**

土地: 51.56坪 建物: 37.28坪 5LDK  
170.47㎡ 123.25㎡

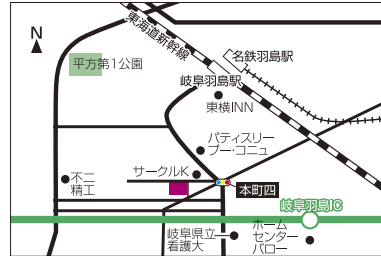
中央小学校区 中央中学校区



**家計にも環境にも優しい理想の住まい!  
安心の長期優良住宅!10年保証付!**

岐阜羽島L.Cや東海道新幹線岐阜羽島駅からすぐ近くアクセス便利な好立地。太陽光発電最大5.4Kw搭載で家計にも環境にも優しいお家。憧れのマイホームにどうぞ!

**Life Information**

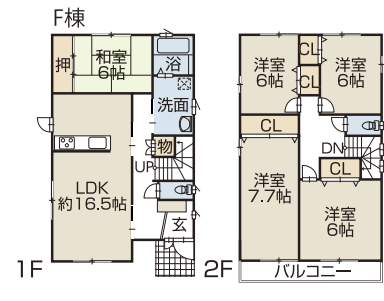


- 中央小学校 .....約1.6km(徒歩20分)
- 中央中学校 .....約3.3km(徒歩40分)
- サークルK .....約100m(徒歩1分)
- パロー .....約800m(徒歩約10分)
- 岐阜羽島駅 .....約1.0km(徒歩約15分)

圃 羽島市舟橋町出須賀2丁目41-1 圃 東海道新幹線「岐阜羽島」駅徒歩約13分 圃 9戸 圃 1戸 圃 2,588万円(税込) 圃 170.47㎡(51.56坪) 圃 123.25㎡(37.28坪) 圃 建ぺい率60% 圃 容200% 圃 宅地 圃 第1種住居地域、近隣商業地域、圃 北側公道約10.0mに約9.1m接する 圃 上下水道 圃 中部電力 圃 完成済【売主】



全棟まもりすまい保険・10年保証・住宅住宅瑕疵担保・責任保険加入。



**充実の設備!**  
オール電化/エコキュート/IHクッキングヒーター  
太陽光発電システム/キッチン/バルコニー  
複層ガラス窓/システムバス/洗面化粧代

宅地建物取引業 愛知県知事(3)第20160号  
愛知県知事(特-23)第50367号

**株式会社 川合工務店**  
愛知県稲沢市祖父江町祖父江下川田35-13  
☎0587-97-0545  
☎0120-75-0545